

**Проект лесовосстановления
на лесном участке № 9/2023 / 2023 год**

Лесовосстановление: искусственное (естественное, искусственное, комбинированное)

Субъект Российской Федерации: Ленинградская область

Лесной район: Балтийско-Белозерский таежный район

Характеристика местоположения лесного участка:

Лесничество: Лужское

Участковое лесничество: Низовское

Урочище:

№ Квартала: 128

№ Выдела: 3,8

Площадь лесного участка, га: 9

(исходные данные для проекта лесовосстановления: материалы обследования лесного участка при выборе способа лесовосстановления, план лесного участка, масштаб 1:10 000 прилагаются к проекту лесовосстановления)

Характеристика лесорастительных условий лесного участка:

Рельеф участка (уклон): равнинный

Гидрологические условия (увлажнение): в.3-хорошо дренированные равнины, пологие склоны, в.8-дренированные равнины с несколько ослабленным стоком

Почва: модергумусные подзолистые, суглинистые

Характеристика площадей лесного участка:

вырубка 2022 года

(вырубки, гарь, прогалины, иные не занятые лесными насаждениями или предназначенные для лесовосстановления земли)

Характеристика вырубки:

Количество пней, тыс. штук/га: 0,48

Характер и размещение оставленных деревьев и кустарников (куртины, полосы, групповое, равномерное):

Степень задернения почвы (слабая, средняя, сильная): средняя

Степень минерализации почвы (% от площади лесного участка): 0%

Состояние очистки от порубочных остатков и валежника (захламленность, мЗ): отсутствует

а) отсутствует (до 5 мЗ/га); б) слабая (5-20 мЗ/га); в) средняя (20-50 мЗ/га); г) сильная (более 50 мЗ/га).

Категория доступности для техники: доступная

а) доступная;

б) требуется узкополосная расчистка без корчевки пней;

в) требуется узкополосная расчистка;

г) требуется широкополосная расчистка с корчевкой пней.

Характеристика имеющихся подроста и молодняка лесных древесных пород:

состав пород:

средний возраст, лет: 0

средняя высота, м: 0

количество деревьев и кустарников, тыс. штук/га: 0

размещение их по площади лесного участка (равномерное, неравномерное, групповое):

состояние лесных насаждений и их оценка:

Проектируемый способ лесовосстановления:

искусственное

(естественное лесовосстановление, искусственное лесовосстановление, комбинированное лесовосстановление (посев, посадка))

Обоснование проектируемого способа лесовосстановления основных лесных древесных пород восстанавливаемых лесов с учетом особенностей производства работ в различных категориях защитных лесов и особо защитных участках лесов (для лесных участков, предназначенных для проведения лесовосстановления, на которых лесовосстановительные мероприятия осуществляются лицами, указанными в подпункте "а" пункта 6 Правил, государственными (муниципальными) учреждениями, указанными в подпункте "б" пункта 6 Правил)

отсутствие предварительного возобновления жизнеспособным подростом и молодняком ценных древесных пород. Акт обследования участка при выборе способа и технологии лесовосстановления.

Сроки и технологии (методы) выполнения работ по лесовосстановлению (для лесных участков, предназначенных для проведения лесовосстановления, на которых лесовосстановительные мероприятия осуществляются лицами, указанными в подпункте "а" пункта 6 Правил, государственными (муниципальными) учреждениями, указанными в подпункте "б" пункта 6 Правил)

весна 2023-осень 2032

обработка почвы-осень 2022 года, механизированная (ЛХТ-100 в сцепке с плугом ПЛ-1) , глубиной до 20 см, бороздами через 4-5 м, борозды прямолинейные, шириной 0,7 м параллельно волокам. Размещение посадочных мест: расстояние между рядами 4-5 м, в рядах 0,7-0,8 м. Схема смешения пород: Е-Е-Е
посадка сеянцев ели под меч "Колесова"-весна-осень 2023 г.

Сроки и технологии (методы) выполнения работ по агротехническим уходам (для лесных участков, предназначенных для проведения лесовосстановления, на которых лесовосстановительные мероприятия осуществляются лицами, указанными в подпункте "а" пункта 6 Правил, государственными (муниципальными) учреждениями, указанными в подпункте "б" пункта 6 Правил)

2023 год-1 уход, 2024 год-1 уход, 2025 год-1 уход: уничтожение травянистой и древесной растительности в рядах культур и между рядами. Дополнение лесных культур по мере необходимости в течение года после проведения инвентаризации.

Сроки и технологии (методы) выполнения работ по лесоводственным уходам (для лесных участков, предназначенных для проведения лесовосстановления, на которых лесовосстановительные мероприятия осуществляются лицами, указанными в подпункте "а" пункта 6 Правил, государственными (муниципальными) учреждениями, указанными в подпункте "б" пункта 6 Правил)

по мере необходимости-уничтожение нежелательной древесно-кустарниковой растительности механическим способом.

Требования к используемому для лесовосстановления посадочному (посевному) материалу:

Порода: ЕЛБ

Вид посадочного материала (сеянцы, саженцы с открытой (закрытой) корневой системой, селекционная категория происхождения семян, лесосеменной район): сеянцы с открытой корневой системой

Возраст, лет: 3

Высота, см: 12

Диаметр корневой шейки, мм: 2 мм.

Характеристика посевного материала:

Требования к молоднякам, площади которых подлежат отнесению к землям, на которых расположены леса, для признания работ по лесовосстановлению выполненными (для лесных участков, предназначенных для проведения лесовосстановления, на которых лесовосстановительные мероприятия осуществляются лицами, указанными в подпункте "а" пункта 6 Правил, государственными (муниципальными) учреждениями, указанными в подпункте "б" пункта 6 Правил):

Порода: ЕЛБ

Возраст, лет: 9

Количество деревьев основных лесных древесных пород, тыс. штук/га: 1.7

Средняя высота, м: 0.7

Объем работ по лесовосстановлению (площадь лесовосстановления, га) (для лесных участков, предназначенных для проведения лесовосстановления, на которых лесовосстановительные мероприятия осуществляются лицами, указанными в подпункте "а" пункта 6 Правил, государственными (муниципальными) учреждениями, указанными в подпункте "б" пункта 6 Правил)

9

Проектируемый объем работ по лесовосстановлению (для лесных участков, предназначенных для проведения лесовосстановления, на которых лесовосстановительные мероприятия осуществляются лицами, указанными в подпункте "а" пункта 6 Правил, государственными (муниципальными) учреждениями, указанными в подпункте "б" пункта 6 Правил):

площадь лесовосстановления, га: 9

количество жизнеспособных растений основных лесных древесных пород, тыс. штук /га: 3

количество жизнеспособных растений основных лесных древесных пород на всей площади, тыс. штук: 27

Исполнитель работ по лесовосстановлению:

**ДОКУМЕНТ ПОДПИСАН
ЭЛЕКТРОННОЙ ПОДПИСЬЮ**

Сертификат: 01 9F 66 B1 00 01 AF 79 87 42 51 F2 EA 27 35 66 1E
Владелец: ИЗМАЙЛОВ АЛЕКСАНДР ВАЛЕРЬЕВИЧ, ООО
Действителен: с 30.08.2022 по 30.11.2023

Генеральный директор

Должность (При наличии)

Подпись

Измайлов Александр Валерьевич
(Фамилия, имя, отчество - последнее
при наличии)

20.03.2023

Число, месяц, год

АКТ
ОБСЛЕДОВАНИЯ УЧАСТКА
ПРИ ВЫБОРЕ СПОСОБА И ТЕХНОЛОГИИ ЛЕСОВОССТАНОВЛЕНИЯ

1. Лесничество Лужское
2. Участковое лесничество Низовское
3. Номер(а) лесного квартала 128
4. Номер(а) лесотаксационного выдела (выделов): 3,8
5. Площадь участка, с точностью до 0,0000 га 9,0 га
6. План лесного участка (прилагается к акту)
7. Категория площадей участка лесовосстановления вырубка 2022 г.
(вырубка, гарь, иная (год, месяц))
8. Наименование организации и основания возникновения обязательств ООО «Лес-Луга», договор аренды №2-2008-12-220-3 от 16.12.2008 г., лесная декларация №6-2022-220 от 07.02.2022 г.
(номер договора аренды лесного участка, постоянного (бессрочного) пользования, безвозмездного пользования, сервитута, номер лесной декларации, основания для перевода в земли иных категорий)
9. Исходный породный состав участка лесовосстановления в.3-6Б3Ос1Б, в.8-6Е2Б2Ос
(до вырубки, гари, гибели)
10. Условия для работы техники:
 - 10.1. Количество пней 480 шт./га, средний диаметр 36 см
 - 10.2. Захламленность, м³/га отсутствует
(отсутствует - менее 5 м³/га, слабая - 5 - 20 м³/га, средняя - 20 - 50 м³/га, сильная > 50 м³/га)
 - 10.3. Доступность для работы техники доступная
11. Характеристика природно-климатических и лесорастительных условий лесного участка:
 - 11.1. Лесорастительная зона Таежная
 - 11.2. Лесной район Балтийско-Белозерский таежный район
 - 11.3. Целевое назначение лесов эксплуатационные леса
 - 11.4. Рельеф в.3-хорошо дренированные равнины, пологие склоны, в.8-дренированные равнины с несколько ослабленным стоком
 - 11.5. Почва модергумусные подзолистые, нормальное увлажнение, суглинистые
(тип, степень увлажнения, механический состав)
 - 11.6. Тип леса (тип вырубки, тип лесорастительных условий) в.3- ельник кисличный Кс С2, тип вырубки: вейниковые-В, в.8-ельник черничный свежий, тип вырубки: кипрейные-К
 - 11.7. Степень задернения почвы средняя
(отсутствует - до 10%%, слабая - 11-30%%, средняя - 31-50%%, сильная > 50%%)
12. Характеристика подроста главных (целевых) пород (перечетная ведомость прилагается):
 - 12.1. Средняя высота - м
 - 12.2. Средний возраст - лет
 - 12.3. Количество, всего - тыс.шт./га, в том числе по породам: -
 - 12.4. Категория густоты -
 - 12.5. Распределение по площади -
(редкий, средний, густой, равномерное, неравномерное, групповое)
 - 12.6. Жизнеспособность подроста -
(жизнеспособный, нежизнеспособный)
13. Характеристика возобновления мягколиственных пород:
 - 13.1. Порода -
 - 13.2. Количество - тыс.шт./га,
 - 13.3. Средняя высота - м
14. Источники обсеменения -
(порода, источник: одиночные (шт./га), куртины, полосы, стены леса)
15. Характеристика санитарного состояния в связи с отсутствием признаков заселения вредных организмов, обследование на лесном участке не проводилось
(заселенность вредными организмами, болезни леса)
16. Предложения для разработки Проекта лесовосстановления:
 - 16.1. Способ лесовосстановления искусственный
(естественный, искусственный, комбинированный)
 - 16.2. Главные (целевые) породы Ель

| Экспликация участка | | | | | | |
|---------------------|--------------------------|-----------------------|--------------------------------------|-----------------------|--------------------------------------|----------------|
| Номера точек | Геодезические координаты | | Направление румбы (азимуты) линий, ° | | Длина линий, м | |
| | Геодезическая широта | Геодезическая долгота | | | | |
| Привязка | | | | | | |
| 0 | 345945.260 | 2186314.782 | | 158 | | 100 |
| Объект | | | | | | |
| Катег. земель | Площадь участка, га | Номера точек | Геодезические координаты | | Направление Румбы (азимуты) линий, ° | Длина линий, м |
| | | | Геодезическая широта | Геодезическая долгота | | |
| Земли лесного фонда | 9,0 | 1 | 345846.775 | 2186332.587 | 37 | 146 |
| | | 2 | 345942.787 | 2186442.914 | 107 | 155 |
| | | 3 | 345867.691 | 2186578.887 | 156 | 356 |
| | | 4 | 345519.248 | 2186653.303 | 232 | 81 |
| | | 5 | 345483.655 | 2186580.340 | 293 | 45 |
| | | 6 | 345509.335 | 2186543.274 | 254 | 71 |
| | | 7 | 345504.412 | 2186472.193 | 321 | 174 |
| | | 8 | 345659.503 | 2186392.863 | 337 | 100 |
| | | 9 | 345757.725 | 2186373.653 | 263 | 24 |
| | | 10 | 345759.801 | 2186349.682 | 338 | 88 |

* - Геодезические координаты получены при помощи навигатора GARMIN 62 (указывается наименование и марка прибора, с помощью которого определены геодезические координаты), пересчитаны в системе координат МСК 47 зона 2 (указывается система координат, в которой представлены геодезические координаты, рекомендуем предоставлять геодезические координаты в местной системе МСК 47 с указанием зоны)

**К ПРОЕКТУ
ЛЕСОВОССТАНОВЛЕНИЯ
(создание лесных культур)
2023 г.**

Главная порода: Ель

Арендатор лесного участка:

ООО "Лес-Луга"

Площадь участка: **9.0 га**

План участка

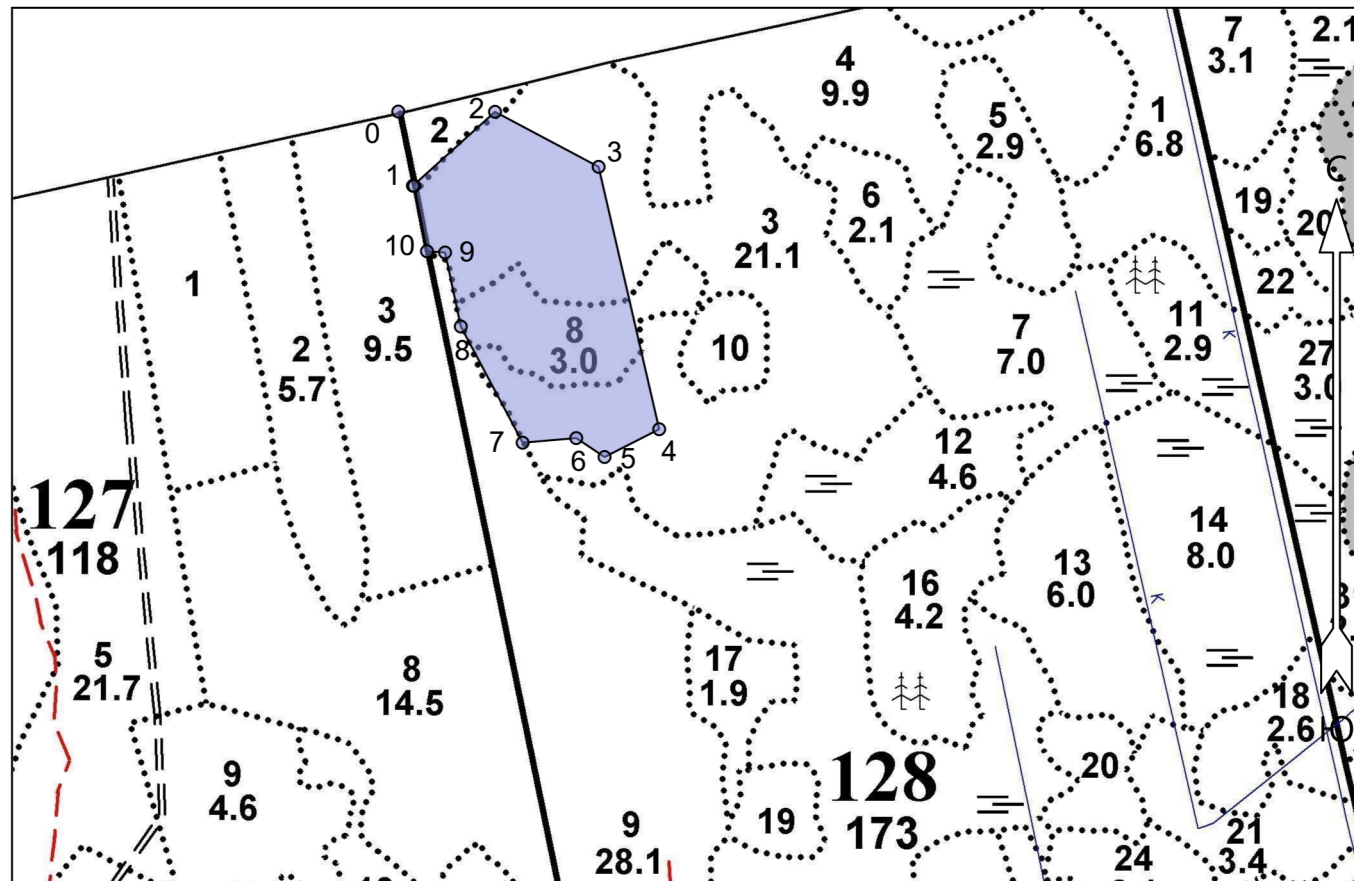
Лесничество (лесопарк): Лужское

Участковое лесничество: Низовское



Номер(а) лесного квартала: 128

Номер(а) лесотаксационного выдела: 3,8

Масштаб: 1 : 10000



Условные обозначения

| | | | |
|--------------------------|---|----------------------------|---|
| Эксплуатационный участок |  | Неэксплуатационный участок |  |
|--------------------------|---|----------------------------|---|

Экспликация участка

| Номера точек | Геодезические координаты* | | Азимуты линий | Длина, м | | |
|------------------|---------------------------|--------------------------|---------------------------|--------------------------|-----------------|----------|
| | Геодезическая долгота (X) | Геодезическая широта (Y) | | | | |
| Привязка | | | | | | |
| 0 | 345945.260 | 2186314.782 | 0 - 1 158°00' | 100.0 | | |
| Объект | | | | | | |
| Категория земель | Площадь участка, га | Номера точек | Геодезические координаты* | | Азимуты линий | Длина, м |
| | | | Геодезическая долгота (X) | Геодезическая широта (Y) | | |
| Основной полигон | 9.0 | 1 | 345846.775 | 2186332.587 | 1 - 2 37°00' | 146.0 |
| | | 2 | 345942.787 | 2186442.914 | 2 - 3 107°00' | 155.0 |

* - Геодезические координаты получены при помощи навигатора GARMIN 62(указывается наименование и марка прибора, с помощью которого определены геодезические координаты) в системе координат МСК-47 Ленинградской области - зона 2

| | | | | | |
|----|------------|-------------|--------|----------|-------|
| 3 | 345867.691 | 2186578.887 | 3 - 4 | 156°.00' | 356.0 |
| 4 | 345519.248 | 2186653.303 | 4 - 5 | 232°.00' | 81.0 |
| 5 | 345483.655 | 2186580.340 | 5 - 6 | 293°.00' | 45.0 |
| 6 | 345509.335 | 2186543.274 | 6 - 7 | 254°.00' | 71.0 |
| 7 | 345504.412 | 2186472.193 | 7 - 8 | 321°.00' | 174.0 |
| 8 | 345659.503 | 2186392.863 | 8 - 9 | 337°.00' | 100.0 |
| 9 | 345757.725 | 2186373.653 | 9 - 10 | 263°.00' | 24.0 |
| 10 | 345759.801 | 2186349.682 | 10 - 1 | 338°.00' | 88.0 |