

## **Проект лесовосстановления на лесном участке № 22/2023 / 2023 год**

Лесовосстановление: искусственное (естественное, искусственное, комбинированное)

Субъект Российской Федерации: Ленинградская область

Лесной район: Балтийско-Белозерский таежный район

### **Характеристика местоположения лесного участка:**

Лесничество: Лужское

Участковое лесничество: Осьминское

Урочище:

№ Квартала: 124

№ Выдела: 1,2,3,8

Площадь лесного участка, га: 6,3

(исходные данные для проекта лесовосстановления: материалы обследования лесного участка при выборе способа лесовосстановления, план лесного участка, масштаб 1:10 000 прилагаются к проекту лесовосстановления)

### **Характеристика лесорастительных условий лесного участка:**

Рельеф участка (уклон): равнинный

Гидрологические условия (увлажнение): дренированные равнины с несколько ослабленным стоком

Почва: грубогумусные подзолистые, суглинистые

### **Характеристика площадей лесного участка:**

вырубка 2021 года

(вырубки, гари, прогалины, иные не занятые лесными насаждениями или предназначенные для лесовосстановления земли)

### **Характеристика вырубки:**

Количество пней, тыс. штук/га: 0,5

Характер и размещение оставленных деревьев и кустарников (куртины, полосы, групповое, равномерное):

Степень задернения почвы (слабая, средняя, сильная): средняя

Степень минерализации почвы (% от площади лесного участка): 0%

Состояние очистки от порубочных остатков и валежника (захламенность, мЗ): отсутствует

а) отсутствует (до 5 мЗ/га); б) слабая (5-20 мЗ/га); в) средняя (20-50 мЗ/га); г) сильная (более 50 мЗ/га).

Категория доступности для техники: доступная

а) доступная;

б) требуется узкополосная расчистка без корчевки пней;

в) требуется узкополосная расчистка;

г) требуется широкополосная расчистка с корчевкой пней.

### **Характеристика имеющихся подроста и молодняка лесных древесных пород:**

состав пород:

средний возраст, лет: 0

средняя высота, м: 0

количество деревьев и кустарников, тыс. штук/га: 0

размещение их по площади лесного участка (равномерное, неравномерное, групповое):

состояние лесных насаждений и их оценка:

### **Проектируемый способ лесовосстановления:**

искусственное

(естественное лесовосстановление, искусственное лесовосстановление, комбинированное лесовосстановление (посев, посадка))

**Обоснование проектируемого способа лесовосстановления основных лесных древесных пород восстанавливаемых лесов с учетом особенностей производства работ в различных категориях защитных лесов и особо защитных участках лесов (для лесных участков, предназначенных для проведения лесовосстановления, на которых лесовосстановительные мероприятия осуществляются лицами, указанными в подпункте "а" пункта 6 Правил, государственными (муниципальными) учреждениями, указанными в подпункте "б" пункта 6 Правил)**

отсутствие предварительного возобновления жизнеспособным подростом и молодняком ценных древесных пород. Акт обследования участка при выборе способа и технологии лесовосстановления.

**Сроки и технологии (методы) выполнения работ по лесовосстановлению (для лесных участков, предназначенных для проведения лесовосстановления, на которых лесовосстановительные мероприятия осуществляются лицами, указанными в подпункте "а" пункта 6 Правил, государственными (муниципальными) учреждениями, указанными в подпункте "б" пункта 6 Правил)**

весна 2023 г-осень 2023 г

обработка почвы-осень 2022 года, механизированная (ЛХТ-100 в сцепке с плугом ПЛ-1), глубиной до 20 см, бороздами через 4-5 м, борозды прямолинейные, шириной 0,7 м параллельно волокам. Размещение посадочных мест: расстояние между рядами 4-5 м, в рядах 0,7-0,8 м. Схема смешения пород: Е-Е-Е  
посадка сеянцев ели под меч "Колесова"- весна-осень 2023 г.

**Сроки и технологии (методы) выполнения работ по агротехническим уходам (для лесных участков, предназначенных для проведения лесовосстановления, на которых лесовосстановительные мероприятия осуществляются лицами, указанными в подпункте "а" пункта 6 Правил, государственными (муниципальными) учреждениями, указанными в подпункте "б" пункта 6 Правил)**

2023 год-1 уход, 2024 год- 1 уход, 2025 год -1 уход: уничтожение травянистой и древесной растительности в рядах культур и междурядьях. Дополнение лесных культур по мере необходимости в течение года после проведения инвентаризации.

**Сроки и технологии (методы) выполнения работ по лесоводственным уходам (для лесных участков, предназначенных для проведения лесовосстановления, на которых лесовосстановительные мероприятия осуществляются лицами, указанными в подпункте "а" пункта 6 Правил, государственными (муниципальными) учреждениями, указанными в подпункте "б" пункта 6 Правил)**

по мере необходимости-уничтожение нежелательной древесно-кустарниковой растительности механическим способом

**Требования к используемому для лесовосстановления посадочному (посевному) материалу:**

Порода: ЕЛБ

Вид посадочного материала (сеянцы, саженцы с открытой (закрытой) корневой системой, селекционная категория происхождения семян, лесосеменной район): сеянцы с открытой корневой системой

Возраст, лет: 3

Высота, см: 12

Диаметр корневой шейки, мм: 2 мм.

**Характеристика посевного материала:**

**Требования к молоднякам, площади которых подлежат отнесению к землям, на которых расположены леса, для признания работ по лесовосстановлению выполненными (для лесных участков, предназначенных для проведения лесовосстановления, на которых лесовосстановительные мероприятия осуществляются лицами, указанными в подпункте "а" пункта 6 Правил, государственными (муниципальными) учреждениями, указанными в подпункте "б" пункта 6 Правил):**

Порода: ЕЛБ

Возраст, лет: 10

Количество деревьев основных лесных древесных пород, тыс. штук/га: 2

Средняя высота, м: 0.7

**Объем работ по лесовосстановлению (площадь лесовосстановления, га) (для лесных участков, предназначенных для проведения лесовосстановления, на которых лесовосстановительные мероприятия осуществляются лицами, указанными в подпункте "а" пункта 6 Правил, государственными (муниципальными) учреждениями, указанными в подпункте "б" пункта 6 Правил)**

6,3

**Проектируемый объем работ по лесовосстановлению (для лесных участков, предназначенных для проведения лесовосстановления, на которых лесовосстановительные мероприятия осуществляются лицами, указанными в подпункте "а" пункта 6 Правил, государственными (муниципальными) учреждениями, указанными в подпункте "б" пункта 6 Правил):**

площадь лесовосстановления, га: 6,3

количество жизнеспособных растений основных лесных древесных пород, тыс. штук /га: 3

количество жизнеспособных растений основных лесных древесных пород на всей площади, тыс. штук: 18,9

Исполнитель работ по лесовосстановлению:

**ДОКУМЕНТ ПОДПИСАН  
ЭЛЕКТРОННОЙ ПОДПИСЬЮ**

Сертификат: 01 9F 66 B1 00 01 AF 79 87 42 51 F2 EA 27 35 66 1E  
Владелец: ИЗМАЙЛОВ АЛЕКСАНДР ВАЛЕРЬЕВИЧ, ООО  
Действителен: с 30.08.2022 по 30.11.2023

Генеральный директор

Должность (При наличии)

Подпись

Измайлов Александр Валерьевич  
(Фамилия, имя, отчество - последнее  
при наличии)

20.03.2023

Число, месяц, год

**АКТ**  
**ОБСЛЕДОВАНИЯ УЧАСТКА**  
**ПРИ ВЫБОРЕ СПОСОБА И ТЕХНОЛОГИИ ЛЕСОВОССТАНОВЛЕНИЯ**

1. Лесничество Лужское
2. Участковое лесничество Осьминское
3. Номер(а) лесного квартала 124
4. Номер(а) лесотаксационного выдела (выделов): 1,2,3,8
5. Площадь участка, с точностью до 0,0000 га 6,3 га
6. План лесного участка (прилагается к акту)
7. Категория площадей участка лесовосстановления вырубка 2021 г.  
(вырубка, гарь, иная (год, месяц))
8. Наименование организации и основания возникновения обязательств ООО «Лес-Луга»,

договор аренды №2-2008-12-221-3 от 16.12.2008 г., лесная декларация №7-2021 от 01.06.2021 г.

*(номер договора аренды лесного участка, постоянного (бессрочного) пользования, безвозмездного пользования, сервитута, номер лесной декларации, основания для перевода в земли иных категорий)*

9. Исходный породный состав участка лесовосстановления в.1-5Б4Ос1С, в.2-9С1Б, в.3-4Б3Ос2Ол1Е+С, в.8-5Б2Ос2С1Е

*(до вырубки, гари, гибели)*

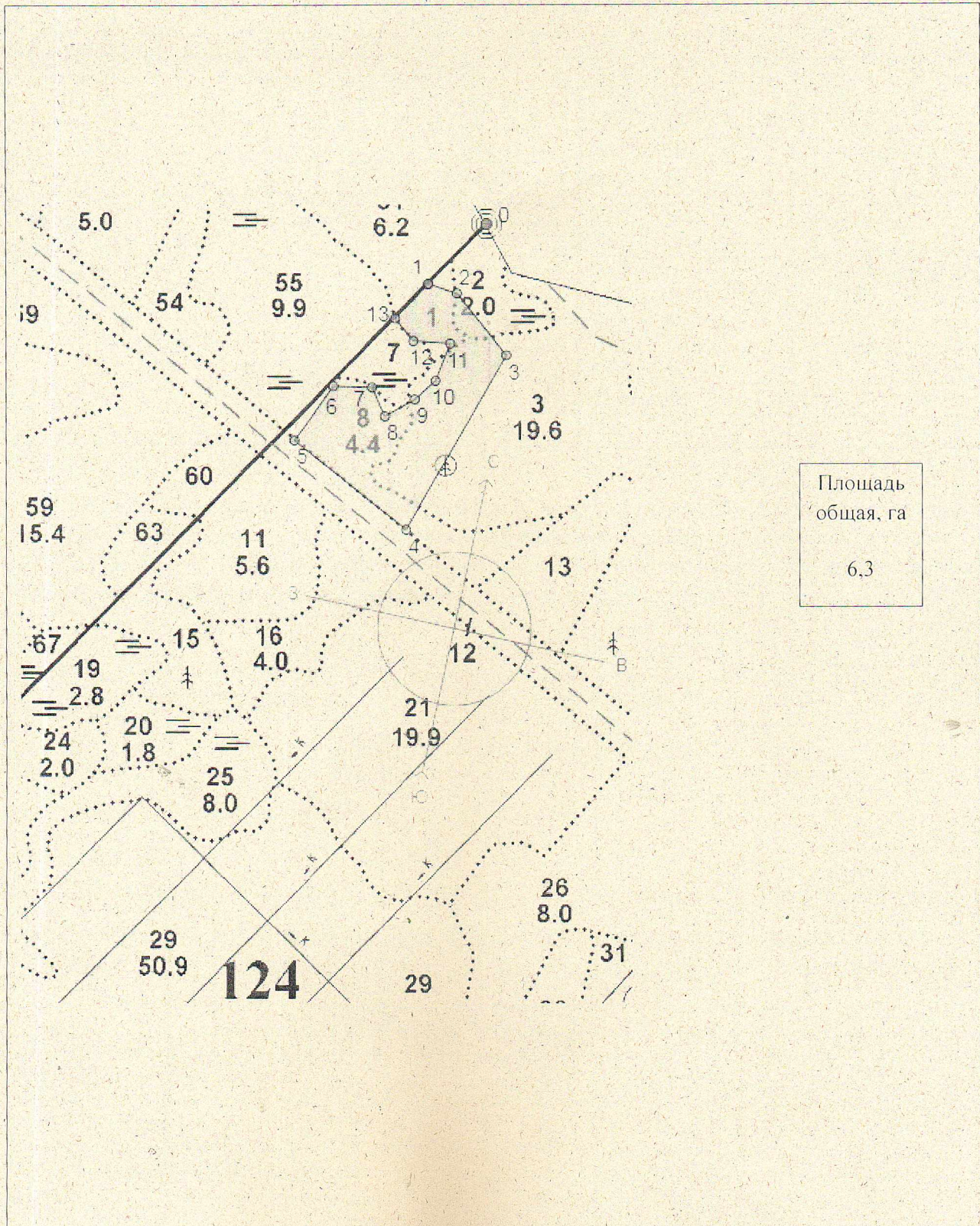
10. Условия для работы техники:
- 10.1. Количество пней 500 шт./га, средний диаметр 32 см
- 10.2. Захламленность, м<sup>3</sup>/га отсутствует  
*(отсутствует - менее 5 м<sup>3</sup>/га, слабая - 5 - 20 м<sup>3</sup>/га, средняя - 20 - 50 м<sup>3</sup>/га, сильная > 50 м<sup>3</sup>/га)*
- 10.3. Доступность для работы техники доступная
11. Характеристика природно-климатических и лесорастительных условий лесного участка:
- 11.1. Лесорастительная зона Таежная
- 11.2. Лесной район Балтийско-Белозерский таежный район
- 11.3. Целевое назначение лесов эксплуатационные леса
- 11.4. Рельеф дренированные равнины с несколько ослабленным стоком
- 11.5. Почва грубогумусные подзолистые, нормальное увлажнение, суглинистые  
*(тип, степень увлажнения, механический состав)*
- 11.6. Тип леса (тип вырубки, тип лесорастительных условий) ельник черничник свежий Чс В2,  
тип вырубки: кипрейные-К
- 11.7. Степень задернения почвы средняя  
*(отсутствует - до 10%%, слабая - 11-30%%, средняя - 31-50%%, сильная >50%%)*
12. Характеристика подроста главных (целевых) пород (перечетная ведомость прилагается):
- 12.1. Средняя высота - м
- 12.2. Средний возраст - лет
- 12.3. Количество, всего - тыс.шт./га, в том числе по породам: -
- 12.4. Категория густоты -
- 12.5. Распределение по площади -  
*(редкий, средний, густой, равномерное, неравномерное, групповое)*
- 12.6. Жизнеспособность подроста -  
*(жизнеспособный, нежизнеспособный)*
13. Характеристика возобновления мягколиственных пород:
- 13.1. Порода -
- 13.2. Количество - тыс.шт./га,
- 13.3. Средняя высота - м
14. Источники обсеменения -  
*(порода, источник: одиночные (шт./га), куртины, полосы, стены леса)*
15. Характеристика санитарного состояния в связи с отсутствием признаков заселения  
вредных организмов, обследование на лесном участке не проводилось  
*(заселенность вредными организмами, болезни леса)*
16. Предложения для разработки Проекта лесовосстановления:
- 16.1. Способ лесовосстановления искусственный



План участка для проведения лесовосстановления

Лесничество Лужское  
 Участковое лесничество Осьминское  
 Номер(а) лесного квартала 124  
 Номер(а) лесотаксационного выдела (выделов): в.в. 1-1,0 га; 2-0,2 га; в.3-2,3 га; в.8-2,8 га  
 Площадь участка, с точностью до 0,0000 га 6,3 га

Масштаб 1:10 000



| Экспликация участка |                          |                       |                                      |                       |                                      |                |
|---------------------|--------------------------|-----------------------|--------------------------------------|-----------------------|--------------------------------------|----------------|
| Номера точек        | Геодезические координаты |                       | Направление румбы (азимуты) линий, ° |                       | Длина линий, м                       |                |
|                     | Геодезическая широта     | Геодезическая долгота |                                      |                       |                                      |                |
| Привязка            |                          |                       |                                      |                       |                                      |                |
| 0                   | 333772.430               | 2155977.940           |                                      | 211.5                 |                                      | 144.8          |
| Объект              |                          |                       |                                      |                       |                                      |                |
| Катег. земель       | Площадь участка, га      | Номера точек          | Геодезические координаты             |                       | Направление Румбы (азимуты) линий, ° | Длина линий, м |
|                     |                          |                       | Геодезическая широта                 | Геодезическая долгота |                                      |                |
| Земли лесного фонда | 6,3                      | 1                     | 333670.703                           | 2155874.577           | 96                                   | 52             |
|                     |                          | 2                     | 333652.982                           | 2155923.598           | 129                                  | 136            |
|                     |                          | 3                     | 333544.413                           | 2156005.845           | 197.25                               | 349.3          |
|                     |                          | 4                     | 333245.266                           | 2155824.659           | 296.25                               | 249.5          |
|                     |                          | 5                     | 333406.306                           | 2155633.453           | 23.5                                 | 116.8          |
|                     |                          | 6                     | 333499.152                           | 2155704.595           | 79.5                                 | 67.5           |
|                     |                          | 7                     | 333495.133                           | 2155772.154           | 143.5                                | 54.2           |
|                     |                          | 8                     | 333445.052                           | 2155793.034           | 48.25                                | 59.4           |
|                     |                          | 9                     | 333472.814                           | 2155845.696           | 36.25                                | 48             |
|                     |                          | 10                    | 333503.590                           | 2155882.647           | 9.25                                 | 69             |
|                     |                          | 11                    | 333567.080                           | 2155909.849           | 261.5                                | 64.1           |
|                     |                          | 12                    | 333573.118                           | 2155845.965           | 308.25                               | 49.8           |
|                     |                          | 13                    | 333612.477                           | 2155815.331           | 31.5                                 | 82.9           |

\* - Геодезические координаты получены при помощи навигатора GARMIN 62 (указывается наименование и марка прибора, с помощью которого определены геодезические координаты), пересчитаны в системе координат МСК 47 зона 2 (указывается система координат, в которой представлены геодезические координаты, рекомендуем предоставлять геодезические координаты в местной системе МСК 47 с указанием зоны)

**ПРОЕКТ  
ЛЕСОВОССТАНОВЛЕНИЯ  
(создание лесных культур)  
2023 г.**

Главная порода:  
Арендатор лесного участка:  
Площадь участка:

**Ель**  
**ООО "Лес-Луга"**  
**6.3 га**

**План участка**

Лесничество (лесопарк):

**Лужское**

Участковое лесничество:

**Осьминское**

Номер(а) лесного квартала:

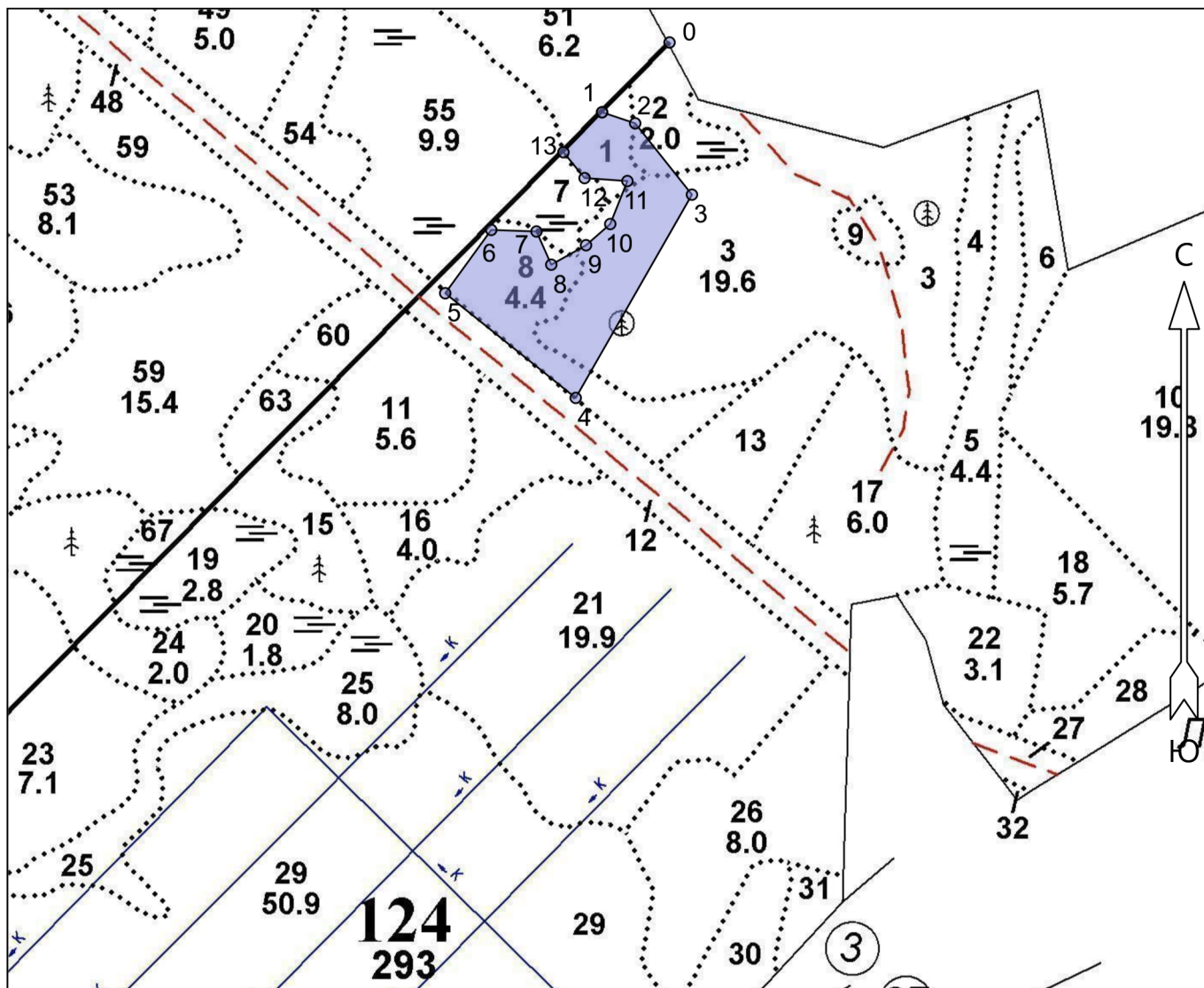
124

Номер(а) лесотаксационного выдела:



1,2,3,8

Масштаб:

1 : 10000



Условные обозначения

|                          |   |                            |   |
|--------------------------|---|----------------------------|---|
| Эксплуатационный участок |  | Неэксплуатационный участок |  |
|--------------------------|---|----------------------------|---|

Экспликация участка

| Номера точек | Геодезические координаты* |                          | Азимуты линий | Длина, м |
|--------------|---------------------------|--------------------------|---------------|----------|
|              | Геодезическая долгота (X) | Геодезическая широта (Y) |               |          |
| Привязка     |                           |                          |               |          |
| 0            | 333772.430                | 2155977.940              | 0 - 1         | 211°.30' |
|              |                           |                          |               | 144.8    |

\* - Геодезические координаты получены при помощи навигатора GARMIN 62 (указывается наименование и марка прибора, с помощью которого определены геодезические координаты) в системе координат МСК-47 Ленинградской области - зона 2



| Объект           |                     |              |                           |                          |               |          |          |
|------------------|---------------------|--------------|---------------------------|--------------------------|---------------|----------|----------|
| Категория земель | Площадь участка, га | Номера точек | Геодезические координаты* |                          | Азимуты линий |          | Длина, м |
|                  |                     |              | Геодезическая долгота (X) | Геодезическая широта (Y) |               |          |          |
| Основной полигон | 6.3                 | 1            | 333670.703                | 2155874.577              | 1 - 2         | 96°.00'  | 52.0     |
|                  |                     | 2            | 333652.982                | 2155923.598              | 2 - 3         | 129°.00' | 136.0    |
|                  |                     | 3            | 333544.413                | 2156005.845              | 3 - 4         | 197°.15' | 349.3    |
|                  |                     | 4            | 333245.266                | 2155824.659              | 4 - 5         | 296°.15' | 249.5    |
|                  |                     | 5            | 333406.306                | 2155633.453              | 5 - 6         | 23°.30'  | 116.8    |
|                  |                     | 6            | 333499.152                | 2155704.595              | 6 - 7         | 79°.30'  | 67.5     |
|                  |                     | 7            | 333495.133                | 2155772.154              | 7 - 8         | 143°.30' | 54.2     |
|                  |                     | 8            | 333445.052                | 2155793.034              | 8 - 9         | 48°.15'  | 59.4     |
|                  |                     | 9            | 333472.814                | 2155845.696              | 9 - 10        | 36°.15'  | 48.0     |
|                  |                     | 10           | 333503.590                | 2155882.647              | 10 - 11       | 9°.15'   | 69.0     |
|                  |                     | 11           | 333567.080                | 2155909.849              | 11 - 12       | 261°.30' | 64.0     |
|                  |                     | 12           | 333573.118                | 2155845.965              | 12 - 13       | 308°.15' | 49.8     |
|                  |                     | 13           | 333612.477                | 2155815.331              | 13 - 1        | 31°.30'  | 82.9     |