

Проект лесовосстановления на лесном участке № 18 / 2023 год

Лесовосстановление: искусственное (естественное, искусственное, комбинированное)

Субъект Российской Федерации: Ленинградская область

Лесной район: Балтийско-Белозерский таежный район

Характеристика местоположения лесного участка:

Лесничество: Лодейнопольское

Участковое лесничество: Пирозерское

Урочище:

№ Квартала: 43

№ Выдела: 10,11,12,13,20

Площадь лесного участка, га: 6,8

(исходные данные для проекта лесовосстановления: материалы обследования лесного участка при выборе способа лесовосстановления, план лесного участка, масштаб 1:10 000 прилагаются к проекту лесовосстановления)

Характеристика лесорастительных условий лесного участка:

Рельеф участка (уклон): равнинный

Гидрологические условия (увлажнение): в.10,12,20 - ЧС А2; в.11 - ДЛ А4; в.13 - КС В2

Почва: подзолисто-суглинистая

Характеристика площадей лесного участка:

вырубка 2022г

(вырубки, гари, прогалины, иные не занятые лесными насаждениями или предназначенные для лесовосстановления земли)

Характеристика вырубки:

Количество пней, тыс. штук/га: 0,6

Характер и размещение оставленных деревьев и кустарников (куртины, полосы, групповое, равномерное):

Степень задернения почвы (слабая, средняя, сильная): средняя

Степень минерализации почвы (% от площади лесного участка): 0%

Состояние очистки от порубочных остатков и валежника (захламленность, м3): отсутствует

а) отсутствует (до 5 м3/га); б) слабая (5-20 м3/га); в) средняя (20-50 м3/га); г) сильная (более 50 м3/га).

Категория доступности для техники: доступная

а) доступная;

б) требуется узкополосная расчистка без корчевки пней;

в) требуется узкополосная расчистка;

г) требуется широкополосная расчистка с корчевкой пней.

Характеристика имеющихся подроста и молодняка лесных древесных пород:

состав пород:

средний возраст, лет: 0

средняя высота, м: 0

количество деревьев и кустарников, тыс. штук/га: 0

размещение их по площади лесного участка (равномерное, неравномерное, групповое):

состояние лесных насаждений и их оценка:

Проектируемый способ лесовосстановления:

искусственное

(естественное лесовосстановление, искусственное лесовосстановление, комбинированное лесовосстановление (посев, посадка))

Обоснование проектируемого способа лесовосстановления основных лесных древесных пород восстанавливаемых лесов с учетом особенностей производства работ в различных категориях защитных лесов и особо защитных участках лесов (для лесных участков, предназначенных для проведения лесовосстановления, на которых лесовосстановительные мероприятия осуществляются лицами, указанными в подпункте "а" пункта 6 Правил, государственными (муниципальными) учреждениями, указанными в подпункте "б" пункта 6 Правил)

Карточка обследования участка от 06.09.2022г

Сроки и технологии (методы) выполнения работ по лесовосстановлению (для лесных участков, предназначенных для проведения лесовосстановления, на которых лесовосстановительные мероприятия осуществляются лицами, указанными в подпункте "а" пункта 6 Правил, государственными (муниципальными) учреждениями, указанными в подпункте "б" пункта 6 Правил)

май 2023г - сентябрь 2032г. Частичная обработка почвы бороздами трактором ТДТ-55 в сцепке с плугом ПЛ-1, в бесснежный период 2022г. Посадка сеянцев под меч Колесова в 2 отвала в шахматном порядке, расстояние между рядами 4-6м, в рядах 0,6-0,7м

Сроки и технологии (методы) выполнения работ по агротехническим уходам (для лесных участков, предназначенных для проведения лесовосстановления, на которых лесовосстановительные мероприятия осуществляются лицами, указанными в подпункте "а" пункта 6 Правил, государственными (муниципальными) учреждениями, указанными в подпункте "б" пункта 6 Правил)

в течение трёх лет с момента посадки по мере необходимости (ручная оправка растений от завала травой и почвой, заноса песком, размыва и выдувания почвы, выжимания морозом; рыхление почвы с одновременным уничтожением травянистой и древесной растительности), дополнение лесных культур по мере необходимости (в случае приживаемости менее 85% от проектируемой).

Сроки и технологии (методы) выполнения работ по лесоводственным уходам (для лесных участков, предназначенных для проведения лесовосстановления, на которых лесовосстановительные мероприятия осуществляются лицами, указанными в подпункте "а" пункта 6 Правил, государственными (муниципальными) учреждениями, указанными в подпункте "б" пункта 6 Правил)

по мере необходимости

Требования к используемому для лесовосстановления посадочному (посевному) материалу:

Порода: СОСНА

Вид посадочного материала (сеянцы, саженцы с открытой (закрытой) корневой системой, селекционная категория происхождения семян, лесосеменной район): сеянцы, с ОКС, из питомника Лодейнопольского лесничества, второй лесосемянной район

Возраст, лет: 2

Высота, см: 12

Диаметр корневой шейки, мм: 2 мм.

Характеристика посевного материала:

Требования к молоднякам, площади которых подлежат отнесению к землям, на которых расположены леса, для признания работ по лесовосстановлению завершёнными (для лесных участков, предназначенных для проведения лесовосстановления, на которых лесовосстановительные мероприятия осуществляются лицами, указанными в подпункте "а" пункта 6 Правил, государственными (муниципальными) учреждениями, указанными в подпункте "б" пункта 6 Правил):

Порода: Сосна

Возраст, лет: 10

Количество деревьев основных лесных древесных пород, тыс. штук/га: 2

Средняя высота, м: 1

Объём работ по лесовосстановлению (площадь лесовосстановления, га) (для лесных участков, предназначенных для проведения лесовосстановления, на которых лесовосстановительные мероприятия осуществляются лицами, указанными в подпункте "а" пункта 6 Правил, государственными (муниципальными) учреждениями, указанными в подпункте "б" пункта 6 Правил)

6,8

Проектируемый объём работ по лесовосстановлению (для лесных участков, предназначенных для проведения лесовосстановления, на которых лесовосстановительные мероприятия осуществляются лицами, указанными в подпункте "а" пункта 6 Правил, государственными (муниципальными) учреждениями, указанными в подпункте "б" пункта 6 Правил):

площадь лесовосстановления, га: 6,8

количество жизнеспособных растений основных лесных древесных пород, тыс.штук /га: 3

количество жизнеспособных растений основных лесных древесных пород на всей площади, тыс. штук: 20,4

Исполнитель работ по лесовосстановлению:

**ДОКУМЕНТ ПОДПИСАН
ЭЛЕКТРОННОЙ ПОДПИСЬЮ**

Сертификат: 07 EB 59 BB 00 A3 AF C4 BC 4E F3 49 A2 83 63 93 A7
Владелец: МИНИНА ИРИНА ВИКТОРОВНА
Действителен: с 08.02.2023 по 08.05.2024

инженер производственного отдела

Должность (При наличии)

Подпись

Минина Ирина Викторовна

(Фамилия, имя, отчество - последнее
при наличии)

13.03.2023

Число, месяц, год

Схема размещения лесосеки для заздания лесных культур в 2023 году

Площадь участка, с точностью до 0,1 га 7.0 га
(в. 10 – 0,6га; 11 – 0,1га; 12 – 6,1га; 13 – 0,1 га; 20 – 0,1га)

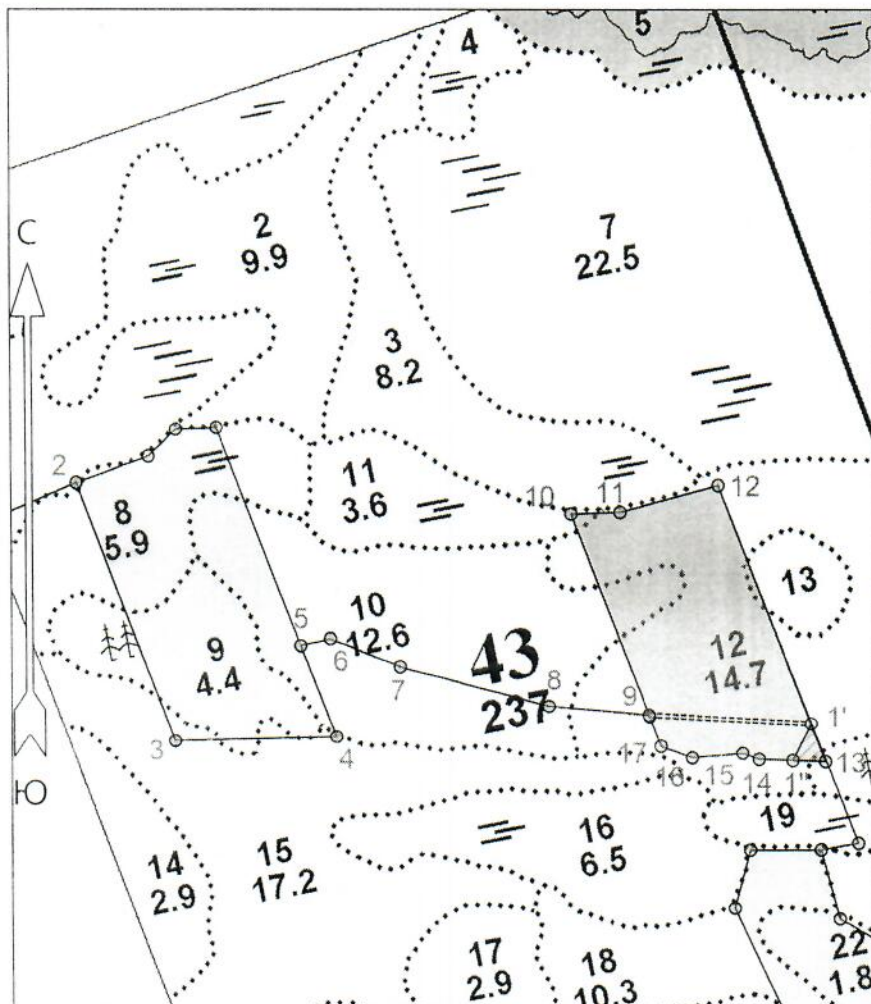
лесные культуры 6,8га (в. 10 – 0,6га; 11 – 0,1га; 12 – 5,9га; 13 – 0,1 га; 20 – 0,1га),

лесная дорога 0,1га (в. 12 – 0,1га)

неэксплуатационный участок 0,1га (в. 20 – 0,1га)

Масштаб

1 : 10000



14	473554.724	3258557.696
15	473562.547	3258536.006
16	473556.549	3258469.092
17	473571.517	3258427.599

Номера точек	Румбы линий	Длина линий
Привязка		
0 - 1	ЮВ 21° 00'	429
1 - 2	СВ 67° 00'	130
2 - 3	ЮВ 21° 00'	366
3 - 4	СВ 88° 30'	213
4 - 5	СЗ 21° 00'	130
5 - 6	СВ 77° 00'	40
6 - 7	ЮВ 68° 00'	99
7 - 8	ЮВ 75° 00'	203
8 - 9	ЮВ 85° 00'	133

Лесосека		
9 - 10	СЗ 21° 00'	285
10 - 11	СВ 88° 00'	65
11 - 12	СВ 75° 00'	135
12 - 13	ЮВ 21° 00'	391
13 - 14	СЗ 88° 00'	88
14 - 15	СЗ 70° 00'	23
15 - 16	ЮЗ 85° 00'	67
16 - 17	СЗ 70° 00'	44
17 - 9	СЗ 21° 00'	42

Экспликация объекта		
Порядковый номер характерной (поворотной) точки	Геодезические координаты	
	X	Y
13	473551.854	3258645.890
1"	473553.205	3258602.903
1'	473602.171	3258627.277

Номера точек	Румбы линий	Длина линий
13 - 1"	СЗ 88° 00'	43
1" - 1'	СВ 26° 30'	55
1' - 13	ЮВ 20° 00'	54

Лесосека	
Номер лесосеки	Площадь лесосеки, га
Основной полигон	7.0
Полигон 2	0.1

Условные обозначения			
Эксплуатационный участок		Неэксплуатационный участок	
Лесная дорога			

Площадь общая, га	Площадь эксплуатационная, га	
7.0	6.8	
Экспликация объекта		
Порядковый номер характерной (поворотной) точки	Геодезические координаты	
	X	Y
Привязка		
0	474268.174	3257377.394
1	473867.626	3257532.335
2	473918.710	3257652.213

3	473576.994	3257784.437
4	473583.028	3257997.932
5	473704.399	3257950.957
6	473713.489	3257990.017
7	473676.570	3258082.136
8	473624.416	3258278.865
Лесосека		
9	473613.113	3258411.744
10	473879.186	3258308.736
11	473881.603	3258373.863
12	473916.871	3258504.527
13	473551.854	3258645.890

КАРТОЧКА
ОБСЛЕДОВАНИЯ УЧАСТКА ПРИ ВЫБОРЕ СПОСОБА И ТЕХНОЛОГИИ
ЛЕСОВОССТАНОВЛЕНИЯ

1. Лесничество Лодейнопольское
2. Участковое лесничество Пирозерское
3. Номер квартала 43
4. Номер выдела 10, 11, 12, 13, 20
5. Арендатор, номер договора аренды АО «Оятский леспромхоз», № 2-2008-12-200-3 от 16.12.2008 г.
6. Площадь участка, с точностью до 0,1 га 7.0 га (в. 10 – 0,6га; 11 – 0,1га; 12 – 6,1га; 13 – 0,1 га; 20 – 0,1га)
7. План участка (прилагается к Карточке)
8. Категория площадей участка лесовосстановления: Вырубка 2022 года
до вырубки, гарь, иная (год, месяц)
9. Исходный породный состав участка лесовосстановления до вырубки, гари, гибели:
в. 10 – 5С2Е2Б1Ос+Е; 11 – 10С+Б+Е; 12 – 6СЗЕ1Б; 13 – 3С2ЕЗБ2Ос; 20 – 5С2Е2Ос1Б 2-ой ярус
древостоя 10Е
10. Условия для работы техники:
 - 10.1. Количество пней, шт./га: всего 600, ср. диаметр 28 см
 - 10.2. Захламленность, куб.м/га слабая
отсутствует - менее 5 куб.м/га, слабая - 5 - 20 куб.м/га, средняя - 20 – 50, куб.м/га, сильная > 50 куб.м/га
 - 10.3. Доступность для работы техники доступно
11. Характеристика природно-климатических и лесорастительных условий лесного участка
 - 11.1. Лесорастительная зона Таёжная
 - 11.2. Лесной район Балтийско-Белозерский таежный район
 - 11.3. Целевое назначение лесов эксплуатационные
 - 11.4. Рельеф равнинный
 - 11.5. Почва подзолисто-суглинистая
тип, степень увлажнения, механический состав
 - 11.6. Тип леса (тип вырубки, тип лесорастительных условий) *в. 10, 12, 20 – ЧС А2; 11 – ДЛ А4; 13 – КС В2*
 - 11.7. Степень задернения почвы средняя
отсутствует - до 10%, слабая - 11 - 30%%, средняя - 31 - 50%%, сильная > 50%%
12. Характеристика подроста главных (целевых) пород (перечетная ведомость прилагается):
 - 12.1. Средняя высота _____ м,
 - 12.2. Средний возраст _____ лет,
 - 12.3. Количество _____ тыс.шт./га, в том числе по породам _____
 - 12.4. Категория густоты _____
 - 12.5. Распределение по площади _____
редкий, средний, густой равномерное, неравномерное, групповое
 - 12.6. Жизнеспособность подроста _____
жизнеспособный, нежизнеспособный
13. Характеристика возобновления мягколиственных пород:
 - 13.1. Порода: Сосна
 - 13.2. Количество: 3 тыс.шт./га
 - 13.3. Средняя высота _____ м
14. Источники обсеменения _____
порода, источник, одиночные (шт./га), полосы, стены леса
15. Характеристика санитарного состояния: в связи с отсутствием на восстанавливаемой площади признаков заселения вредных организмов, обследование на лесном участке не проводилось.
заселенность вредными организмами, болезни леса
16. Предложения для разработки Проекта лесовосстановления

16.1. Способ лесовосстановления: искусственный (лесные культуры) 6,8га (в. 10 – 0,6га; 11 – 0,1га; 12 – 5,9га; 13 – 0,1 га; 20 – 0,1га), лесная дорога 0,2га (в. 12 – 0,2га)

естественный, искусственный

16.2. Главные (целевые) породы Сосна

16.3. Срок лесовосстановления: май - 2023- сентябрь 2031

начало, окончание (месяц, год)

17. Необходимость проведения предварительных и сопутствующих мероприятий:

17.1. Очистка вырубki, гари *не требуется*

17.2. Санитарные *не требуется*

17.3. Противопожарные *не требуется*

17.4. Иные предложения *обработка почвы (механизированная, бороздами)*

Обследование проведено:

Исполнитель(и): инженер по ЛР

Должность:

подпись

Патлах А.А.

Ф.И.О.

" 6 " 09.2022 г.

дата

Согласовано:

Представитель лесничества: лесничий

Должность

подпись

Устинкин С.А.

Ф.И.О.

" 6 " 09.2022 г.

дата

Представитель арендатора:

Должность

подпись

Ф.И.О.

" 6 " 09.2022 г.

дата

**ПЕРЕЧЕТНАЯ ВЕДОМОСТЬ
ЖИЗНЕСПОСОБНОГО ПОДРОСТА ПРИ ОБСЛЕДОВАНИИ
УЧАСТКА № ___ / ___ ГОД ЛЕСОВОССТАНОВЛЕНИЯ**

Лесничество Лодейнопольское
 Участковое лесничество Пирозерское
 Квартал № 43
 Выдел № 10, 11, 12, 13, 20

Номер пробной площади (п.п.) номера учетных площадок	Порода	Распределение подроста по высоте, шт.				Средняя высота, м	Средний возраст, лет
		Мелкий (до 0.5 м)	Средний (0.51-1.5 м)	Крупный (свыше 1.5 м)	Итого		
1	2	3	4	5	6	7	8
Всего по участку подроста мягколиственных пород, тыс. шт.	-	-	-	-	-	-	-
Всего по участку подроста главных (целевых) пород					-		
Коэффициент перевода		0,5	0,8	1,0			
С учетом коэффициента					-		
Итого в пересчете на крупный, подроста главных (целевых) пород, тыс. шт.					-		

Исполнитель(и): инженер по ЛР

Должность :

подпись

Патлах А.А. " 6 " 09.2022 г.

Ф.И.О.

дата

План участка для проведения лесовосстановления

Арендатор: АО «Оятский леспромхоз»

№ дог. аренды: № 2-2008-12-200-3 от 16.12.2008 г.

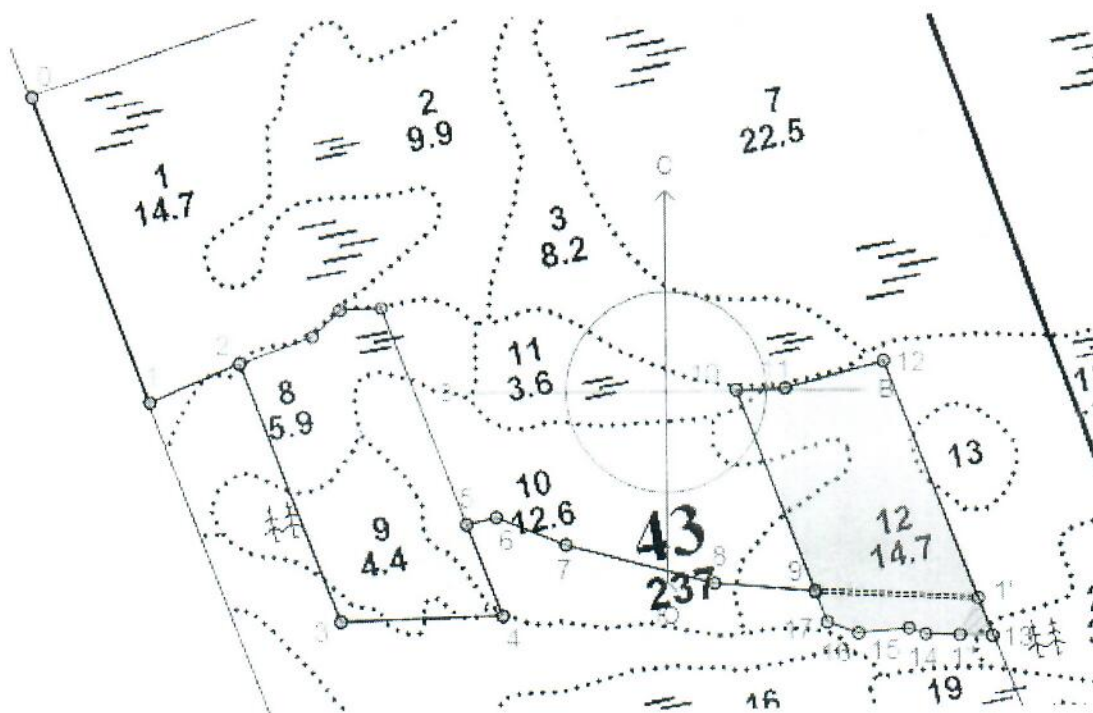
Лесничество: Лодейнопольское

Участковое лесничество: Пирозерское

Номер(а) лесного квартала: 43

Номер(а) лесотаксационного выдела(выделов): 10, 11, 12, 13, 20

Масштаб 1 : 10 000



Исполнитель(и): инженер по ЛР

Должность :

подпись

Патлах А.А.

Ф.И.О.

" 6 " 09.2009 г.

дата