

Проект лесовосстановления на лесном участке № 19 / 2023 год

Лесовосстановление: искусственное (естественное, искусственное, комбинированное)

Субъект Российской Федерации: Ленинградская область

Лесной район: Балтийско-Белозерский таежный район

Характеристика местоположения лесного участка:

Лесничество: Лодейнопольское

Участковое лесничество: Пирозерское

Урочище:

№ Квартала: 43

№ Выдела: 18,22,25,28

Площадь лесного участка, га: 7

(исходные данные для проекта лесовосстановления: материалы обследования лесного участка при выборе способа лесовосстановления, план лесного участка, масштаб 1:10 000 прилагаются к проекту лесовосстановления)

Характеристика лесорастительных условий лесного участка:

Рельеф участка (уклон): равнинный

Гидрологические условия (увлажнение): в.18,28 - ЧС А2; в.25 - ДЛ А4; в.22 - КС В2

Почва: подзолисто-суглинистая

Характеристика площадей лесного участка:

вырубка 2022г

(вырубки, гари, прогалины, иные не занятые лесными насаждениями или предназначенные для лесовосстановления земли)

Характеристика вырубки:

Количество пней, тыс. штук/га: 0,6

Характер и размещение оставленных деревьев и кустарников (куртины, полосы, групповое, равномерное):

Степень задернения почвы (слабая, средняя, сильная): средняя

Степень минерализации почвы (% от площади лесного участка): 0%

Состояние очистки от порубочных остатков и валежника (захламенность, м3): отсутствует

а) отсутствует (до 5 м3/га); б) слабая (5-20 м3/га); в) средняя (20-50 м3/га); г) сильная (более 50 м3/га).

Категория доступности для техники: доступная

а) доступная;

б) требуется узкополосная расчистка без корчевки пней;

в) требуется узкополосная расчистка;

г) требуется широкополосная расчистка с корчевкой пней.

Характеристика имеющихся подроста и молодняка лесных древесных пород:

состав пород:

средний возраст, лет: 0

средняя высота, м: 0

количество деревьев и кустарников, тыс. штук/га: 0

размещение их по площади лесного участка (равномерное, неравномерное, групповое):

состояние лесных насаждений и их оценка:

Проектируемый способ лесовосстановления:

искусственное

(естественное лесовосстановление, искусственное лесовосстановление, комбинированное лесовосстановление (посев, посадка))

Обоснование проектируемого способа лесовосстановления основных лесных древесных пород восстанавливаемых лесов с учетом особенностей производства работ в различных категориях защитных лесов и особо защитных участках лесов (для лесных участков, предназначенных для проведения лесовосстановления, на которых лесовосстановительные мероприятия осуществляются лицами, указанными в подпункте "а" пункта 6 Правил, государственными (муниципальными) учреждениями, указанными в подпункте "б" пункта 6 Правил)

Карточка обследования участка от 06.09.2022г

Сроки и технологии (методы) выполнения работ по лесовосстановлению (для лесных участков, предназначенных для проведения лесовосстановления, на которых лесовосстановительные мероприятия осуществляются лицами, указанными в подпункте "а" пункта 6 Правил, государственными (муниципальными) учреждениями, указанными в подпункте "б" пункта 6 Правил)

май 2023г - сентябрь 2032г. Частичная обработка почвы бороздами трактором ТДТ-55 в сцепке с плугом ПЛ-1, в бесснежный период 2022г. Посадка сеянцев под меч Колесова в 2 отвала в шахматном порядке, расстояние между рядами 4-6м, в рядах 0,6-0,7м.

Сроки и технологии (методы) выполнения работ по агротехническим уходам (для лесных участков, предназначенных для проведения лесовосстановления, на которых лесовосстановительные мероприятия осуществляются лицами, указанными в подпункте "а" пункта 6 Правил, государственными (муниципальными) учреждениями, указанными в подпункте "б" пункта 6 Правил)

в течение трёх лет с момента посадки по мере необходимости (ручная оправка растений от завала травой и почвой, заноса песком, размыва и выдувания почвы, выжигания морозом; рыхление почвы с одновременным уничтожением травянистой и древесной растительности), дополнение лесных культур по мере необходимости (в случае приживаемости менее 85% от проектируемой).

Сроки и технологии (методы) выполнения работ по лесоводственным уходам (для лесных участков, предназначенных для проведения лесовосстановления, на которых лесовосстановительные мероприятия осуществляются лицами, указанными в подпункте "а" пункта 6 Правил, государственными (муниципальными) учреждениями, указанными в подпункте "б" пункта 6 Правил)

по мере необходимости

Требования к используемому для лесовосстановления посадочному (посевному) материалу:

Порода: СОСНА

Вид посадочного материала (сеянцы, саженцы с открытой (закрытой) корневой системой, селекционная категория происхождения семян, лесосеменной район): сеянцы, с ОКС, из питомника Лодейнопольского лесничества, второй лесосемянной район

Возраст, лет: 2

Высота, см: 12

Диаметр корневой шейки, мм: 2 мм.

Характеристика посевного материала:

Требования к молоднякам, площади которых подлежат отнесению к землям, на которых расположены леса, для признания работ по лесовосстановлению законченными (для лесных участков, предназначенных для проведения лесовосстановления, на которых лесовосстановительные мероприятия осуществляются лицами, указанными в подпункте "а" пункта 6 Правил, государственными (муниципальными) учреждениями, указанными в подпункте "б" пункта 6 Правил):

Порода: Сосна

Возраст, лет: 10

Количество деревьев основных лесных древесных пород, тыс. штук/га: 2

Средняя высота, м: 1

Объем работ по лесовосстановлению (площадь лесовосстановления, га) (для лесных участков, предназначенных для проведения лесовосстановления, на которых лесовосстановительные мероприятия осуществляются лицами, указанными в подпункте "а" пункта 6 Правил, государственными (муниципальными) учреждениями, указанными в подпункте "б" пункта 6 Правил)

7

Проектируемый объем работ по лесовосстановлению (для лесных участков, предназначенных для проведения лесовосстановления, на которых лесовосстановительные мероприятия осуществляются лицами, указанными в подпункте "а" пункта 6 Правил, государственными (муниципальными) учреждениями, указанными в подпункте "б" пункта 6 Правил):

площадь лесовосстановления, га: 7

количество жизнеспособных растений основных лесных древесных пород, тыс. штук /га: 3

количество жизнеспособных растений основных лесных древесных пород на всей площади, тыс. штук: 21

Исполнитель работ по лесовосстановлению:

**ДОКУМЕНТ ПОДПИСАН
ЭЛЕКТРОННОЙ ПОДПИСЬЮ**

Сертификат: 07 EB 59 BB 00 A3 AF C4 BC 4E F3 49 A2 83 63 93 A7
Владелец: МИНИНА ИРИНА ВИКТОРОВНА
Действителен: с 08.02.2023 по 08.05.2024

инженер производственного отдела

Должность (При наличии)

Подпись

Минина Ирина Викторовна

(Фамилия, имя, отчество - последнее
при наличии)

13.03.2023

Число, месяц, год

Схема размещения лесосеки для создания лесных культур в 2023 году

Площадь участка, с точностью до 0,1 га 7,4 га
(в. 18 – 1,8га; 22 – 1,7га; 25 – 1,7га; 28 – 2,2га)

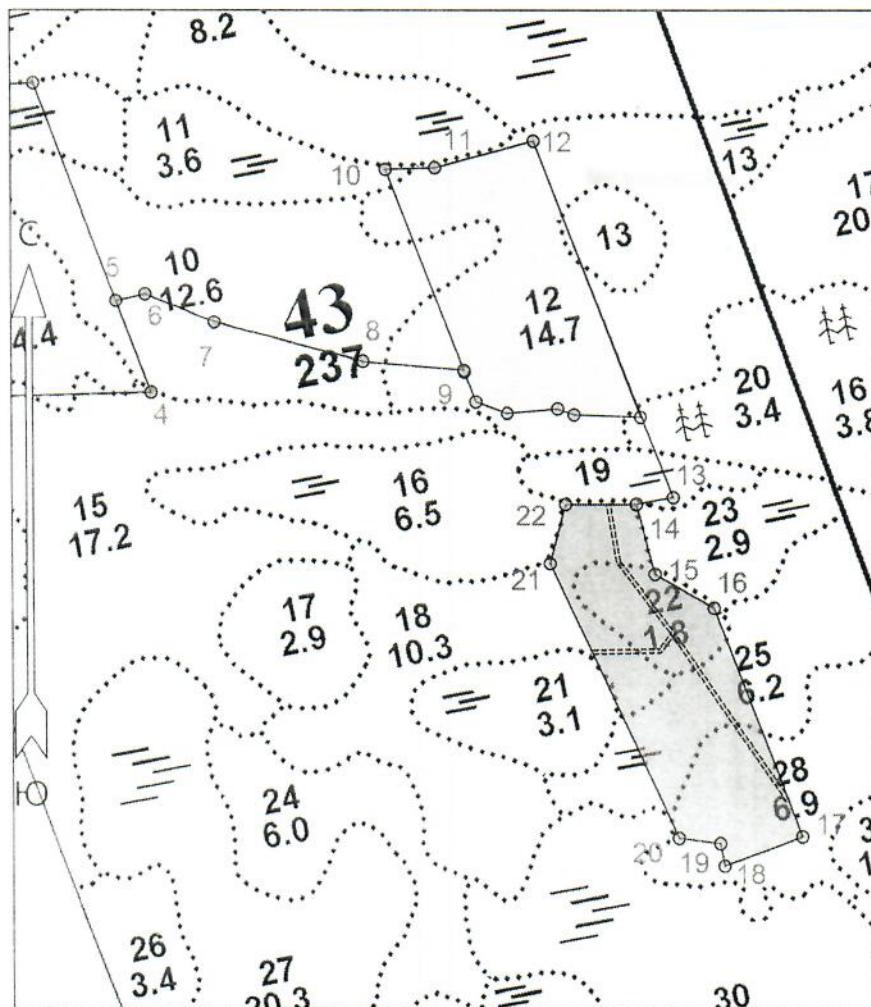
Участковое лесничество

лесные культуры 7,0га (в. 18 – 1,7га; 22 – 1,6га; 25 – 1,6га; 28 – 2,1 га)

лесная дорога 0,4 (в. 18 – 0,1га; 22 – 0,1га; 25 – 0,1га; 28 – 0,1 га)

Масштаб

1 : 10000



17	472998.188	3258859.782
18	472959.881	3258756.357
19	472989.342	3258750.546
20	472995.922	3258695.783
21	473358.369	3258525.415
22	473435.758	3258546.000

Номера точек	Румбы линий	Длина линий
--------------	-------------	-------------

Привязка		
0 - 1	ЮВ 21° 00'	429
1 - 2	СВ 67° 00'	130
2 - 3	ЮВ 21° 00'	366
3 - 4	СВ 88° 30'	213
4 - 5	СЗ 21° 00'	130
5 - 6	СВ 77° 00'	40
6 - 7	ЮВ 68° 00'	99
7 - 8	ЮВ 75° 00'	203
8 - 9	ЮВ 85° 00'	133
9 - 10	СЗ 21° 00'	285
10 - 11	СВ 88° 00'	65
11 - 12	СВ 75° 00'	135
12 - 13	ЮВ 21° 00'	506
13 - 14	ЮЗ 80° 00'	50

Лесосека		
14 - 15	ЮВ 15° 00'	95
15 - 16	ЮВ 60° 00'	90
16 - 17	ЮВ 21° 00'	323
17 - 18	ЮЗ 70° 00'	110
18 - 19	СЗ 11° 00'	30
19 - 20	СЗ 83° 00'	55
20 - 21	СЗ 25° 00'	400
21 - 22	СВ 15° 00'	80
22 - 14	ЮВ 90° 00'	94

Условные обозначения			
Эксплуатационный участок		Неэксплуатационный участок	

Лесосека	
Номер лесосеки	Площадь лесосеки, га
Основной полигон	7.4

Площадь		
общая, га	эксплуатационная, га	
7.4	7.0	
Экспликация объекта		
Порядковый номер характерной (поворотной) точки	Геодезические координаты	
	X	Y
Привязка		
0	474268.174	3257377.394
1	473867.626	3257532.335
2	473918.710	3257652.213
3	473576.994	3257784.437

4	473583.028	3257997.932
5	473704.399	3257950.957
6	473713.489	3257990.017
7	473676.570	3258082.136
8	473624.416	3258278.865
9	473613.113	3258411.744
10	473879.186	3258308.736
11	473881.603	3258373.863
12	473916.871	3258504.527
13	473445.170	3258689.204
Лесосека		
14	473436.364	3258639.848
15	473344.579	3258664.719
16	473299.723	3258742.984

КАРТОЧКА
ОБСЛЕДОВАНИЯ УЧАСТКА ПРИ ВЫБОРЕ СПОСОБА И ТЕХНОЛОГИИ
ЛЕСОВОССТАНОВЛЕНИЯ

1. Лесничество Лодейнопольское
2. Участковое лесничество Пирозерское
3. Номер квартала 43
4. Номер выдела 18, 22, 25, 28
5. Арендатор, номер договора аренды АО «Оятский леспромхоз», № 2-2008-12-200-3 от 16.12.2008 г.
6. Площадь участка, с точностью до 0,1 га 7,4 га (в. 18 – 1,8га; 22 – 1,7а; 25 – 1,7га; 28 – 2,2га)
7. План участка (прилагается к Карточке)
8. Категория площадей участка лесовосстановления: Вырубка 2022 года
до вырубки, гарь, иная (год, месяц)
9. Исходный породный состав участка лесовосстановления до вырубки, гари, гибели:
в. 18 – 7С2Е1Б; 22 – 5С1Е2Б2Ос; 25 – 7С2Е1Б; 28 – 10С+Б+Е
10. Условия для работы техники:
 - 10.1. Количество пней, шт./га: всего 600, ср. диаметр 28 см
 - 10.2. Захламленность, куб.м/га слабая
отсутствует - менее 5 куб.м/га, слабая - 5 - 20 куб.м/га, средняя - 20 – 50, куб.м/га, сильная > 50 куб.м/га
 - 10.3. Доступность для работы техники доступно
11. Характеристика природно-климатических и лесорастительных условий лесного участка
 - 11.1. Лесорастительная зона Тайжская
 - 11.2. Лесной район Балтийско-Белозерский таежный район
 - 11.3. Целевое назначение лесов эксплуатационные
 - 11.4. Рельеф равнинный
 - 11.5. Почва подзолисто-суглинистая
тип, степень увлажнения, механический состав
 - 11.6. Тип леса (тип вырубки, тип лесорастительных условий) *в. 18, , 28 – ЧС А2; 25 – ДЛ А4; 22 – КС В2*
 - 11.7. Степень задернения почвы средняя
отсутствует - до 10%, слабая - 11 - 30%%, средняя - 31 - 50%%, сильная > 50%%
12. Характеристика подроста главных (целевых) пород (перечетная ведомость прилагается):
 - 12.1. Средняя высота _____ м,
 - 12.2. Средний возраст _____ лет,
 - 12.3. Количество _____ тыс.шт./га, в том числе по породам _____
 - 12.4. Категория густоты _____
 - 12.5. Распределение по площади _____
редкий, средний, густой равномерное, неравномерное, групповое
 - 12.6. Жизнеспособность подроста _____
жизнеспособный, нежизнеспособный
13. Характеристика возобновления мягколиственных пород:
 - 13.1. Порода: Сосна
 - 13.2. Количество: 3 тыс.шт./га
 - 13.3. Средняя высота _____ м
14. Источники обсеменения _____
порода, источник, одиночные (шт./га), полосы, стены леса
15. Характеристика санитарного состояния: в связи с отсутствием на восстанавливаемой площади признаков заселения вредных организмов, обследование на лесном участке не проводилось.
заселенность вредными организмами, болезни леса

16. Предложения для разработки Проекта лесовосстановления

16.1. Способ лесовосстановления: искусственный (лесные культуры) 7,0га (в. 18 – 1,7га; 22 – 1,6га; 25 – 1,6га; 28 – 2,1 га), лесная дорога 0,4 (в. 18 – 0,1га; 22 – 0,1га; 25 – 0,1га; 28 – 0,1 га)
естественный, искусственный

16.2. Главные (целевые) породы Сосна

16.3. Срок лесовосстановления: май - 2023- сентябрь 2031
начало, окончание (месяц, год)

17. Необходимость проведения предварительных и сопутствующих мероприятий:

17.1. Очистка вырубки, гари не требуется

17.2. Санитарные не требуется

17.3. Противопожарные не требуется

17.4. Иные предложения обработка почвы (механизированная, бороздами)

Обследование проведено:

Исполнитель(и): инженер по ЛР [подпись] Патлах А.А. " 6 " 09.2022 г.
Должность : подпись Ф.И.О. дата

Согласовано:

Представитель лесничества: лесничий [подпись] Устинкин С.А. " 6 " 09.2022 г.
Должность подпись Ф.И.О. дата

Представитель арендатора: Мологов [подпись] " 6 " 09.2022 г.
Должность подпись Ф.И.О. дата

**ПЕРЕЧЕТНАЯ ВЕДОМОСТЬ
ЖИЗНЕСПОСОБНОГО ПОДРОСТА ПРИ ОБСЛЕДОВАНИИ
УЧАСТКА №___/___ ГОД ЛЕСОВОССТАНОВЛЕНИЯ**

Лесничество Лодейнопольское
 Участковое лесничество Пирозерское
 Квартал № 43
 Выдел № 18, 22, 25, 28

Номер пробной площади (п.п.) номера учетных площадок	Порода	Распределение подроста по высоте, шт.				Средняя высота, м	Средний возраст, лет
		Мелкий (до 0.5 м)	Средний (0.51-1.5 м)	Крупный (свыше 1.5 м)	Итого		
1	2	3	4	5	6	7	8
Всего по участку подроста мягколиственных пород, тыс. шт.	-	-	-	-	-	-	-
Всего по участку подроста главных (целевых) пород					-		
Коэффициент перевода		0,5	0,8	1,0			
С учетом коэффициента					-		
Итого в пересчете на крупный, подроста главных (целевых) пород, тыс. шт.					-		

Исполнитель(и): инженер по ЛР

Должность :

подпись

Патлах А.А. " 6 " 09.2022 г.

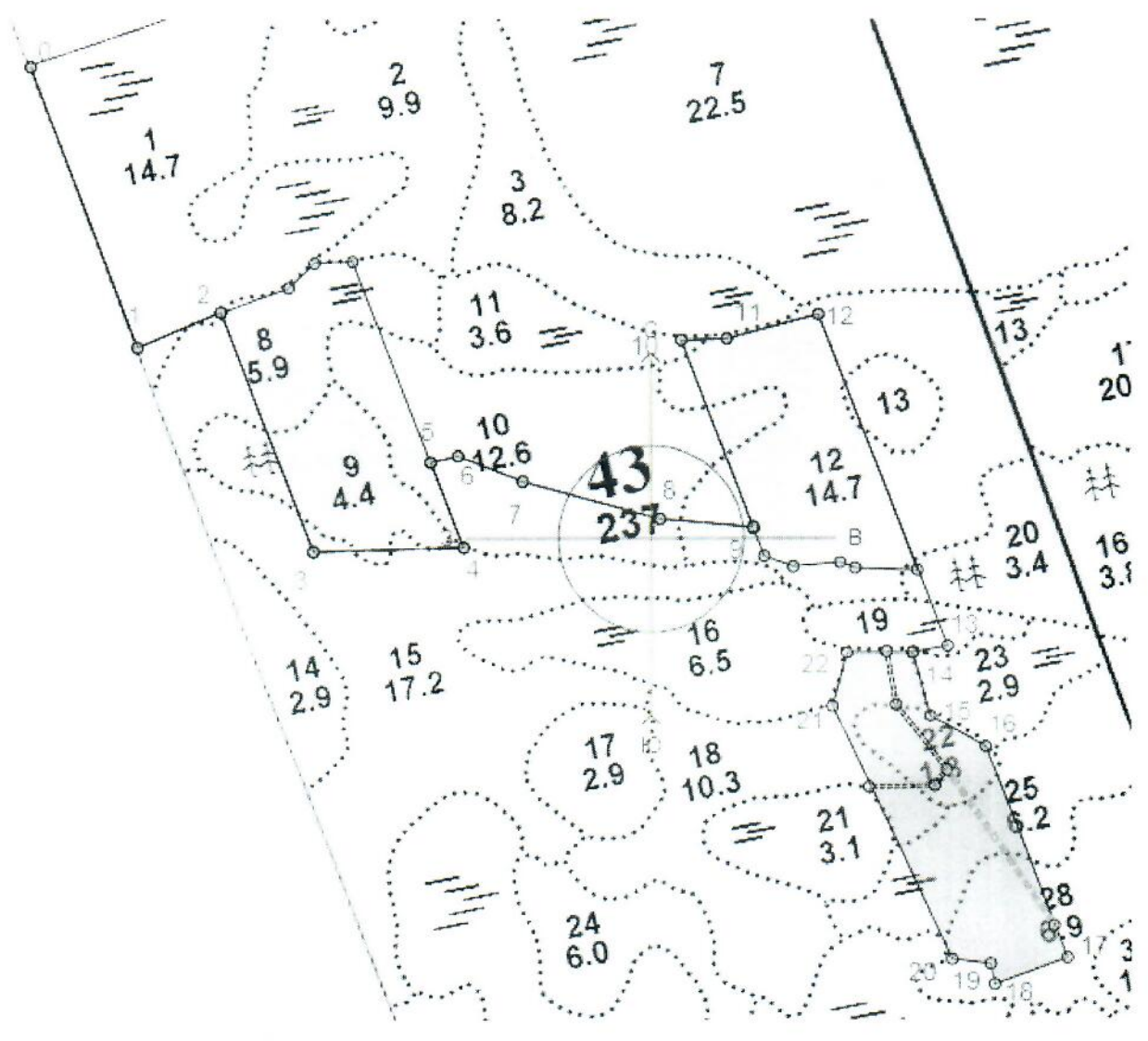
Ф.И.О.

дата

План участка для проведения лесовосстановления

Арендатор: АО «Оятский леспромхоз»
№ дог. аренды: № 2-2008-12-200-3 от 16.12.2008 г.
Лесничество: Лодейнопольское
Участковое лесничество: Пирозерское
Номер(а) лесного квартала: 43
Номер(а) лесотаксационного выдела(выделов): 18, 22, 25, 28

Масштаб 1 : 10 000



Исполнитель(и): инженер по ЛР
Должность: _____
подпись

Патлах А.А. " 6 " 09. 2008 г.
Ф.И.О. _____ дата