

## Проект лесовосстановления на лесном участке № 20 / 2023 год

Лесовосстановление: искусственное (естественное, искусственное, комбинированное)

Субъект Российской Федерации: Ленинградская область

Лесной район: Балтийско-Белозерский таежный район

### Характеристика местоположения лесного участка:

Лесничество: Лодейнопольское

Участковое лесничество: Пирозерское

Урочище:

№ Квартала: 44

№ Выдела: 13,14,16,17

Площадь лесного участка, га: 10,1

(исходные данные для проекта лесовосстановления: материалы обследования лесного участка при выборе способа лесовосстановления, план лесного участка, масштаб 1:10 000 прилагаются к проекту лесовосстановления)

### Характеристика лесорастительных условий лесного участка:

Рельеф участка (уклон): равнинный

Гидрологические условия (увлажнение): в.13 -ДЛ А4; в.14 - КС С2; в.16 - КС С2; в.17 - ЧС А2

Почва: подзолисто-суглинистая

### Характеристика площадей лесного участка:

вырубка 2022г

(вырубки, гари, прогалины, иные не занятые лесными насаждениями или предназначенные для лесовосстановления земли)

### Характеристика вырубки:

Количество пней, тыс. штук/га: 0,6

Характер и размещение оставленных деревьев и кустарников (куртины, полосы, групповое, равномерное):

Степень задернения почвы (слабая, средняя, сильная): средняя

Степень минерализации почвы (% от площади лесного участка): 0%

Состояние очистки от порубочных остатков и валежника (захламенность, мЗ): отсутствует

а) отсутствует (до 5 мЗ/га); б) слабая (5-20 мЗ/га); в) средняя (20-50 мЗ/га); г) сильная (более 50 мЗ/га).

Категория доступности для техники: доступная

а) доступная;

б) требуется узкополосная расчистка без корчевки пней;

в) требуется узкополосная расчистка;

г) требуется широкополосная расчистка с корчевкой пней.

### Характеристика имеющихся подроста и молодняка лесных древесных пород:

состав пород:

средний возраст, лет: 0

средняя высота, м: 0

количество деревьев и кустарников, тыс. штук/га: 0

размещение их по площади лесного участка (равномерное, неравномерное, групповое):

состояние лесных насаждений и их оценка:

### Проектируемый способ лесовосстановления:

искусственное

(естественное лесовосстановление, искусственное лесовосстановление, комбинированное лесовосстановление (посев, посадка))

**Обоснование проектируемого способа лесовосстановления основных лесных древесных пород восстанавливаемых лесов с учетом особенностей производства работ в различных категориях защитных лесов и особо защитных участках лесов (для лесных участков, предназначенных для проведения лесовосстановления, на которых лесовосстановительные мероприятия осуществляются лицами, указанными в подпункте "а" пункта 6 Правил, государственными (муниципальными) учреждениями, указанными в подпункте "б" пункта 6 Правил)**

Карточка обследования участка от 06.09.2022г

**Сроки и технологии (методы) выполнения работ по лесовосстановлению (для лесных участков, предназначенных для проведения лесовосстановления, на которых лесовосстановительные мероприятия осуществляются лицами, указанными в подпункте "а" пункта 6 Правил, государственными (муниципальными) учреждениями, указанными в подпункте "б" пункта 6 Правил)**

май 2023г - сентябрь 2032г. Частичная обработка почвы трактором ТДТ-55 в сцепке с плугом ПЛ-1, в бесснежный период 2022г. Посадка сеянцев под меч Колесова в 2 отвала в шахматном порядке, расстояние между рядами 4-6м, в рядах 0,6-0,7м.

**Сроки и технологии (методы) выполнения работ по агротехническим уходам (для лесных участков, предназначенных для проведения лесовосстановления, на которых лесовосстановительные мероприятия осуществляются лицами, указанными в подпункте "а" пункта 6 Правил, государственными (муниципальными) учреждениями, указанными в подпункте "б" пункта 6 Правил)**

в течение трёх лет с момента посадки по мере необходимости (ручная оправка растений от завала травой и почвой, заноса пекотом, размыва и выдувания почвы, выжимания морозом; рыхление почвы с одновременным уничтожением травянистой и древесной растительности), дополнение лесных культур по мере необходимости (в случае приживаемости менее 85% от проектируемой).

**Сроки и технологии (методы) выполнения работ по лесоводственным уходам (для лесных участков, предназначенных для проведения лесовосстановления, на которых лесовосстановительные мероприятия осуществляются лицами, указанными в подпункте "а" пункта 6 Правил, государственными (муниципальными) учреждениями, указанными в подпункте "б" пункта 6 Правил)**

по мере необходимости

**Требования к используемому для лесовосстановления посадочному (посевному) материалу:**

Порода: СОСНА

Вид посадочного материала (сеянцы, саженцы с открытой (закрытой) корневой системой, селекционная категория происхождения семян, лесосеменной район): сеянцы, с ОКС, из питомника Лодейнопольского лесничества, второй лесосемянной район

Возраст, лет: 2

Высота, см: 12

Диаметр корневой шейки, мм: 2 мм.

**Характеристика посевного материала:**

**Требования к молоднякам, площади которых подлежат отнесению к землям, на которых расположены леса, для признания работ по лесовосстановлению завершёнными (для лесных участков, предназначенных для проведения лесовосстановления, на которых лесовосстановительные мероприятия осуществляются лицами, указанными в подпункте "а" пункта 6 Правил, государственными (муниципальными) учреждениями, указанными в подпункте "б" пункта 6 Правил):**

Порода: Сосна

Возраст, лет: 10

Количество деревьев основных лесных древесных пород, тыс. штук/га: 2

Средняя высота, м: 1

**Объём работ по лесовосстановлению (площадь лесовосстановления, га) (для лесных участков, предназначенных для проведения лесовосстановления, на которых лесовосстановительные мероприятия осуществляются лицами, указанными в подпункте "а" пункта 6 Правил, государственными (муниципальными) учреждениями, указанными в подпункте "б" пункта 6 Правил)**

10,1

**Проектируемый объём работ по лесовосстановлению (для лесных участков, предназначенных для проведения лесовосстановления, на которых лесовосстановительные мероприятия осуществляются лицами, указанными в подпункте "а" пункта 6 Правил, государственными (муниципальными) учреждениями, указанными в подпункте "б" пункта 6 Правил):**

площадь лесовосстановления, га: 10,1

количество жизнеспособных растений основных лесных древесных пород, тыс. штук /га: 3

количество жизнеспособных растений основных лесных древесных пород на всей площади, тыс. штук: 30,3

**Исполнитель работ по лесовосстановлению:**

**ДОКУМЕНТ ПОДПИСАН  
ЭЛЕКТРОННОЙ ПОДПИСЬЮ**

Сертификат: 07 EB 59 BB 00 A3 AF C4 BC 4E F3 49 A2 83 63 93 A7  
Владелец: МИНИНА ИРИНА ВИКТОРОВНА  
Действителен: с 08.02.2023 по 08.05.2024

инженер производственного отдела

Должность (При наличии)

Подпись

Минина Ирина Викторовна

(Фамилия, имя, отчество - последнее  
при наличии)

13.03.2023

Число, месяц, год

Схема размещения лесосеки для создания лесных культур в 2023 году

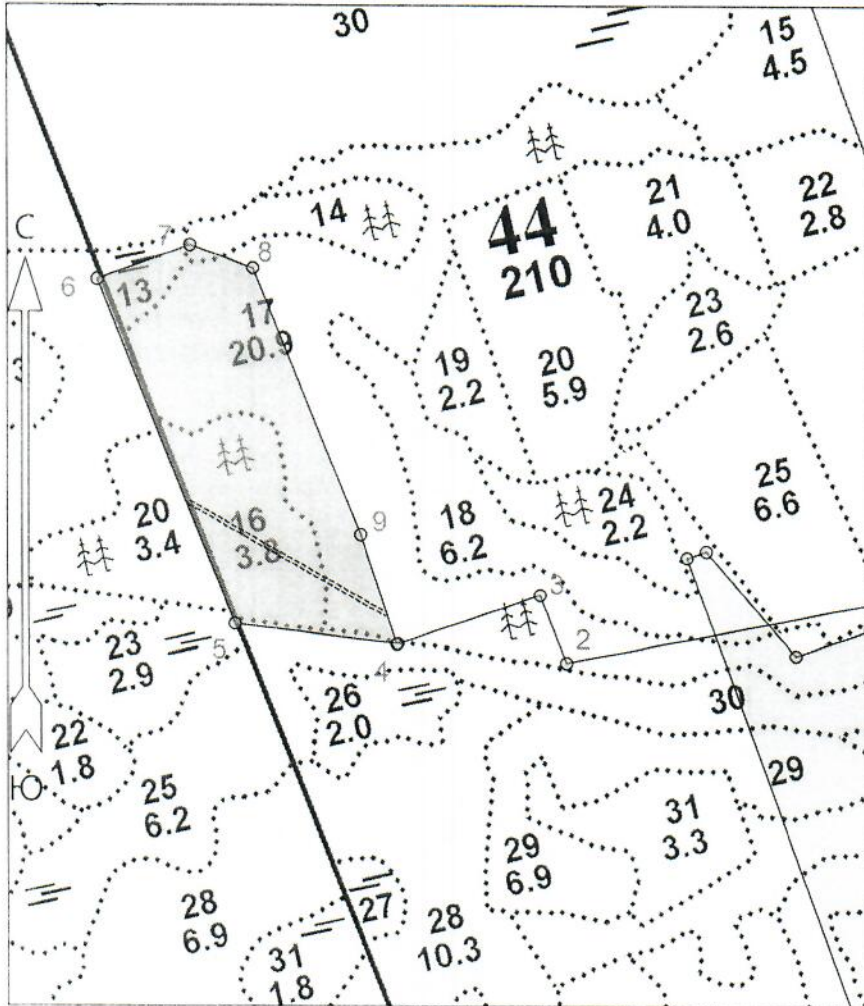
Площадь участка, с точностью до 0,1 га 10,4 га  
(в. 13 – 0,7 га; в. 14 – 0,1 га; в. 16 – 3,8 га; в. 17 – 5,8 га)

лесные культуры 10,1 га (в. 13 – 0,7 га; в. 14 – 0,1 га; в. 16 – 3,6 га; в. 17 – 5,7 га)

лесная дорога 0,3 га ( в. 16 – 0,2га;; в. 17 – 0,1га)

Масштаб

1 : 10000



6 - 7	СВ 70°.00'	132
7 - 8	ЮВ 70°.00'	89
8 - 9	ЮВ 22°.00'	378
9 - 4	ЮВ 18°.00'	153

Лесосека	
Номер лесосеки	Площадь лесосеки, га
Основной полигон	10,4

Условные обозначения

Эксплуатационный участок		Неэксплуатационный участок	
--------------------------	--	----------------------------	--

Площадь		Площадь	
общая, га		эксплуатационная, га	
10,4		10,1	
Экспликация объекта			
Порядковый номер характерной (поворотной) точки	Геодетические координаты		
	X	Y	
Привязка			
0	472478.749	3259810.465	
1	473001.175	3259618.463	
2	472883.751	3259021.473	
3	472974.303	3258986.408	
Лесосека			
Номера точек	Румбы линий	Длина линий	
Привязка			
0 - 1	СЗ 20°.00'	556	
1 - 2	ЮЗ 79°.00'	607	
2 - 3	СЗ 21°.00'	97	
3 - 4	ЮЗ 71°.00'	199	
Лесосека			
4 - 5	СЗ 83°.00'	216	
5 - 6	СЗ 22°.00'	490	



КАРТОЧКА  
ОБСЛЕДОВАНИЯ УЧАСТКА ПРИ ВЫБОРЕ СПОСОБА И ТЕХНОЛОГИИ  
ЛЕСОВОССТАНОВЛЕНИЯ

1. Лесничество Лодейнопольское
2. Участковое лесничество Пирозерское
3. Номер квартала 44
4. Номер выдела 13, 14, 16, 17
5. Арендатор, номер договора аренды АО «Оятский леспромхоз», № 2-2008-12-200-3 от 16.12.2008 г.
6. Площадь участка, с точностью до 0,1 га 10,1 га (в. 13 – 0,7 га; в. 14 – 0,1 га; в. 16 – 3,6 га; в. 17 – 5,7 га)
7. План участка (прилагается к Карточке)
8. Категория площадей участка лесовосстановления: Вырубка 2022 года  
*до вырубки, гарь, иная (год, месяц)*
9. Исходный породный состав участка лесовосстановления до вырубки, гари, гибели:  
в. 13 – 5С4С1Е; 14 – 5С2Е2Б1Ос; 16 – 4Б2Ос2С2Е 2-ой ярус древостоя 10Е; 17 – 8С1Е1Б+Ос 2-ой ярус древостоя 10Е
10. Условия для работы техники:
  - 10.1. Количество пней, шт./га: всего 600, ср. диаметр 28 см
  - 10.2. Захламленность, куб.м/га слабая  
*отсутствует - менее 5 куб.м/га, слабая - 5 - 20 куб.м/га, средняя - 20 - 50, куб.м/га, сильная > 50 куб.м/га*
  - 10.3. Доступность для работы техники доступно
11. Характеристика природно-климатических и лесорастительных условий лесного участка
  - 11.1. Лесорастительная зона Таёжная
  - 11.2. Лесной район Балтийско-Белозерский таежный район
  - 11.3. Целевое назначение лесов эксплуатационные
  - 11.4. Рельеф равнинный
  - 11.5. Почва подзолисто-суглинистая  
*тип, степень увлажнения, механический состав*
  - 11.6. Тип леса (тип вырубки, тип лесорастительных условий) в.13 – ДЛ А4; 14 – КС В2; 16 – КС С2; 17 – ЧС А2
  - 11.7. Степень задернения почвы средняя  
*отсутствует - до 10%, слабая - 11 - 30%%, средняя - 31 - 50%%, сильная > 50%%*
12. Характеристика подраста главных (целевых) пород (перечетная ведомость прилагается):
  - 12.1. Средняя высота \_\_\_\_\_ м,
  - 12.2. Средний возраст \_\_\_\_\_ лет,
  - 12.3. Количество \_\_\_\_\_ тыс.шт./га, в том числе по породам \_\_\_\_\_
  - 12.4. Категория густоты \_\_\_\_\_
  - 12.5. Распределение по площади \_\_\_\_\_  
*редкий, средний, густой равномерное, неравномерное, групповое*
  - 12.6. Жизнеспособность подраста \_\_\_\_\_  
*жизнеспособный, нежизнеспособный*
13. Характеристика возобновления мягколиственных пород:
  - 13.1. Порода: Сосна
  - 13.2. Количество: 3 тыс.шт./га
  - 13.3. Средняя высота \_\_\_\_\_ м
14. Источники обсеменения \_\_\_\_\_  
*порода, источник, одиночные (шт./га), полосы, стены леса*
15. Характеристика санитарного состояния: в связи с отсутствием на восстанавливаемой площади признаков заселения вредных организмов, обследование на лесном участке не проводилось.  
*заселенность вредными организмами, болезни леса*
16. Предложения для разработки Проекта лесовосстановления:
  - 16.1. Способ лесовосстановления: искусственный (лесные культуры)

*естественный, искусственный*

16.2. Главные (целевые) породы Сосна

16.3. Срок лесовосстановления: май - 2023- сентябрь 2031  
*начало, окончание (месяц, год)*

17. Необходимость проведения предварительных и сопутствующих мероприятий:

17.1. Очистка вырубki, гари *не требуется*

17.2. Санитарные *не требуется*

17.3. Противопожарные *не требуется*

17.4. Иные предложения *обработка почвы (механизированная, бороздами)*

Обследование проведено:

Исполнитель(и): инженер по ЛР  
Должность :

  
подпись

Патлах А.А.  
Ф.И.О.

" 6 " 09. 2022 г.  
дата

Согласовано:

Представитель лесничества: лесничий  
Должность

  
подпись

Устинкин С.А.  
Ф.И.О.

" 6 " 09. 2022 г.  
дата

Представитель арендатора:

Козерова А.М.  
Должность

  
подпись

Козерова А.М.  
Ф.И.О.

" 6 " 09. 22 г.  
дата

ПЕРЕЧЕТНАЯ ВЕДОМОСТЬ  
ЖИЗНЕСПОСОБНОГО ПОДРОСТА ПРИ ОБСЛЕДОВАНИИ  
УЧАСТКА №        /        ГОД ЛЕСОВОССТАНОВЛЕНИЯ

Лесничество Лодейнопольское  
 Участковое лесничество Ребовское  
 Квартал № 44  
 Выдел № 13, 14, 16, 17

Номер пробной площади (п.п.) номера учетных площадок	Порода	Распределение подроста по высоте, шт.				Средняя высота, м	Средний возраст, лет
		Мелкий (до 0.5 м)	Средний (0.51-1.5 м)	Крупный (свыше 1.5 м)	Итого		
1	2	3	4	5	6	7	8
Всего по участку подроста мягколиственных пород, тыс. шт.	-	-	-	-	-	-	-
Всего по участку подроста главных (целевых) пород	-	-	-	-	-	-	-
Коэффициент перевода		0,5	0,8	1,0			
С учетом коэффициента					-		
Итого в пересчете на крупный, подроста главных (целевых) пород, тыс. шт.					-		

Исполнитель(и): инженер по ЛР

Должность :

подпись

Патлах А.А. " 6 " 09.2022 г.

Ф.И.О.

дата



План участка для проведения лесовосстановления

Арендатор: АО «Оятский леспромхоз»

№ дог. аренды: № 2-2008-12-200-3 от 16.12.2008 г.

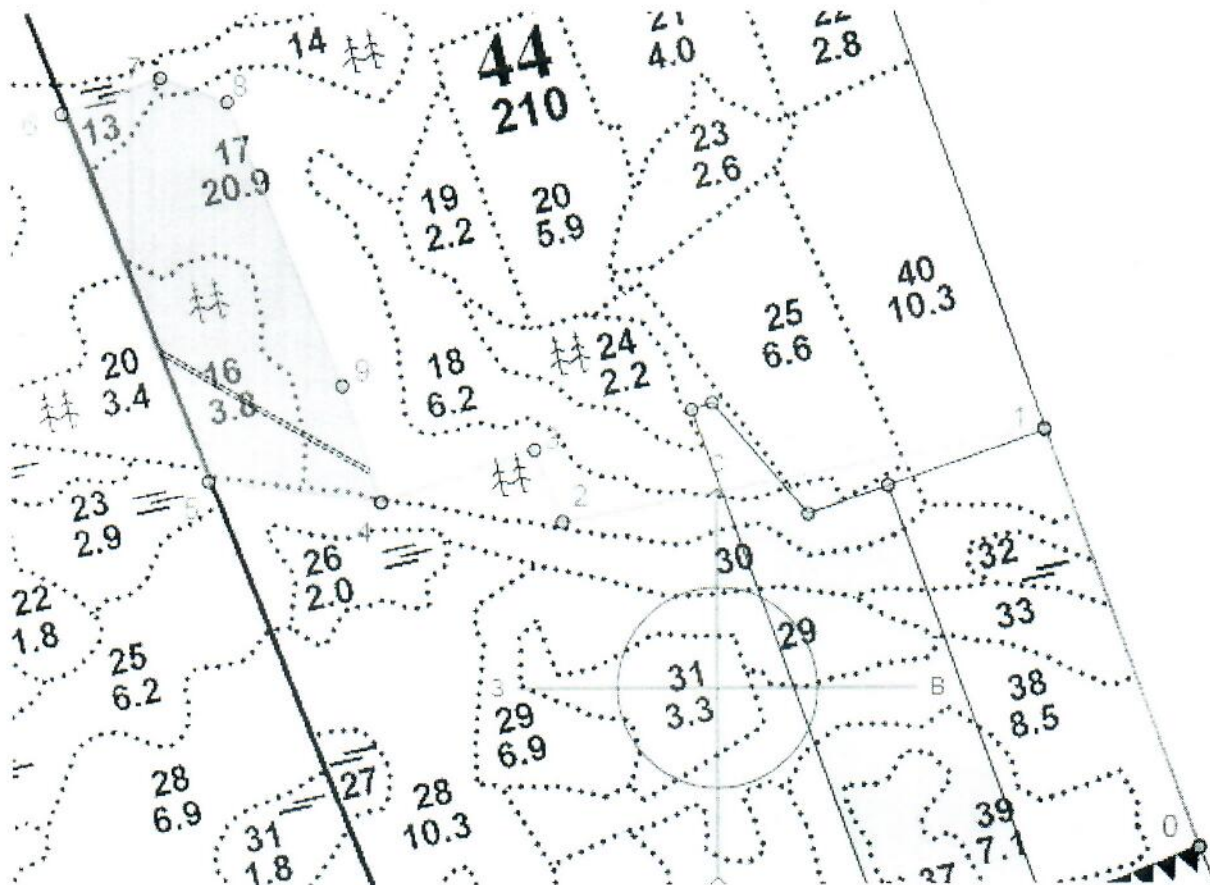
Лесничество: Лодейнопольское

Участковое лесничество: Пирозерское

Номер(а) лесного квартала: 44

Номер(а) лесотаксационного выдела(выделов): 13, 14, 16, 17

Масштаб 1 : 10 000



Исполнитель(и): инженер по ЛР

Должность:

подпись

Патлах А.А.

Ф.И.О.

" 6 " 09 2022 г.

дата