

Проект лесовосстановления на лесном участке № 22 / 2023 год

Лесовосстановление: искусственное (естественное, искусственное, комбинированное)

Субъект Российской Федерации: Ленинградская область

Лесной район: Балтийско-Белозерский таежный район

Характеристика местоположения лесного участка:

Лесничество: Лодейнопольское

Участковое лесничество: Пирозерское

Урочище:

№ Квартала: 44

№ Выдела: 17,26,28,29,30,35,36,38

Площадь лесного участка, га: 11,3

(исходные данные для проекта лесовосстановления: материалы обследования лесного участка при выборе способа лесовосстановления, план лесного участка, масштаб 1:10 000 прилагаются к проекту лесовосстановления)

Характеристика лесорастительных условий лесного участка:

Рельеф участка (уклон): равнинный

Гидрологические условия (увлажнение): в.17,36 - ЧС А2; в.28 - БР А2; в.30,35 - ЧВ А3; в.29,38 - ЧС В2; в.26 - Б А5

Почва: подзолисто-суглинистая

Характеристика площадей лесного участка:

вырубка 2021г

(вырубки, гари, прогалины, иные не занятые лесными насаждениями или предназначенные для лесовосстановления земли)

Характеристика вырубки:

Количество пней, тыс. штук/га: 0,6

Характер и размещение оставленных деревьев и кустарников (куртины, полосы, групповое, равномерное):

Степень задернения почвы (слабая, средняя, сильная): средняя

Степень минерализации почвы (% от площади лесного участка): 0%

Состояние очистки от порубочных остатков и валежника (захламленность, мЗ): отсутствует

а) отсутствует (до 5 мЗ/га); б) слабая (5-20 мЗ/га); в) средняя (20-50 мЗ/га); г) сильная (более 50 мЗ/га).

Категория доступности для техники: доступная

а) доступная;

б) требуется узкополосная расчистка без корчевки пней;

в) требуется узкополосная расчистка;

г) требуется широкополосная расчистка с корчевкой пней.

Характеристика имеющихся подроста и молодняка лесных древесных пород:

состав пород:

средний возраст, лет: 0

средняя высота, м: 0

количество деревьев и кустарников, тыс. штук/га: 0

размещение их по площади лесного участка (равномерное, неравномерное, групповое):

состояние лесных насаждений и их оценка:

Проектируемый способ лесовосстановления:

искусственное

(естественное лесовосстановление, искусственное лесовосстановление, комбинированное лесовосстановление (посев, посадка))

Обоснование проектируемого способа лесовосстановления основных лесных древесных пород восстанавливаемых лесов с учетом особенностей производства работ в различных категориях защитных лесов и особо защитных участках лесов (для лесных участков, предназначенных для проведения лесовосстановления, на которых лесовосстановительные мероприятия осуществляются лицами, указанными в подпункте "а" пункта 6 Правил, государственными (муниципальными) учреждениями, указанными в подпункте "б" пункта 6 Правил)

карточка обследования участка от 06.09.2022г.

Сроки и технологии (методы) выполнения работ по лесовосстановлению (для лесных участков, предназначенных для проведения лесовосстановления, на которых лесовосстановительные мероприятия осуществляются лицами, указанными в подпункте "а" пункта 6 Правил, государственными (муниципальными) учреждениями, указанными в подпункте "б" пункта 6 Правил)

май 2023г - сентябрь 2032г. Частичная обработка почвы бороздами трактором ТДТ-55 в сцепке с плугом ПЛ-1, в бесснежный период 2022г. Посадка сеянцев под меч Колесова в 2 отвала в шахматном порядке, расстояние между рядами 4-6м, в рядах 0,6-0,7м.

Сроки и технологии (методы) выполнения работ по агротехническим уходам (для лесных участков, предназначенных для проведения лесовосстановления, на которых лесовосстановительные мероприятия осуществляются лицами, указанными в подпункте "а" пункта 6 Правил, государственными (муниципальными) учреждениями, указанными в подпункте "б" пункта 6 Правил)

в течение трёх лет с момента посадки по мере необходимости (ручная оправка растений от завала травой и почвой, заноса песком, размыва и выдувания почвы, выжимания морозом; рыхление почвы с одновременным уничтожением травянистой и древесной растительности), дополнение лесных культур по мере необходимости (в случае приживаемости менее 85% от проектируемой).

Сроки и технологии (методы) выполнения работ по лесоводственным уходам (для лесных участков, предназначенных для проведения лесовосстановления, на которых лесовосстановительные мероприятия осуществляются лицами, указанными в подпункте "а" пункта 6 Правил, государственными (муниципальными) учреждениями, указанными в подпункте "б" пункта 6 Правил)

по мере необходимости

Требования к используемому для лесовосстановления посадочному (посевному) материалу:

Порода: СОСНА

Вид посадочного материала (сеянцы, саженцы с открытой (закрытой) корневой системой, селекционная категория происхождения семян, лесосеменной район): сеянцы, с ОКС, из питомника Лодейнопольского лесничества, второй лесосемянной район

Возраст, лет: 2

Высота, см: 12

Диаметр корневой шейки, мм: 2 мм.

Характеристика посевного материала:

Требования к молоднякам, площади которых подлежат отнесению к землям, на которых расположены леса, для признания работ по лесовосстановлению завершёнными (для лесных участков, предназначенных для проведения лесовосстановления, на которых лесовосстановительные мероприятия осуществляются лицами, указанными в подпункте "а" пункта 6 Правил, государственными (муниципальными) учреждениями, указанными в подпункте "б" пункта 6 Правил):

Порода: Сосна

Возраст, лет: 10

Количество деревьев основных лесных древесных пород, тыс. штук/га: 2

Средняя высота, м: 1

Объём работ по лесовосстановлению (площадь лесовосстановления, га) (для лесных участков, предназначенных для проведения лесовосстановления, на которых лесовосстановительные мероприятия осуществляются лицами, указанными в подпункте "а" пункта 6 Правил, государственными (муниципальными) учреждениями, указанными в подпункте "б" пункта 6 Правил)

11,3

Проектируемый объём работ по лесовосстановлению (для лесных участков, предназначенных для проведения лесовосстановления, на которых лесовосстановительные мероприятия осуществляются лицами, указанными в подпункте "а" пункта 6 Правил, государственными (муниципальными) учреждениями, указанными в подпункте "б" пункта 6 Правил):

площадь лесовосстановления, га: 11,3

количество жизнеспособных растений основных лесных древесных пород, тыс. штук /га: 3

количество жизнеспособных растений основных лесных древесных пород на всей площади, тыс. штук: 33,9

Исполнитель работ по лесовосстановлению:

**ДОКУМЕНТ ПОДПИСАН
ЭЛЕКТРОННОЙ ПОДПИСЬЮ**

Сертификат: 07 EB 59 BB 00 A3 AF C4 BC 4E F3 49 A2 83 63 93 A7
Владелец: МИНИНА ИРИНА ВИКТОРОВНА
Действителен: с 08.02.2023 по 08.05.2024

инженер производственного отдела

Должность (При наличии)

Подпись

Минина Ирина Викторовна

(Фамилия, имя, отчество - последнее
при наличии)

13.03.2023

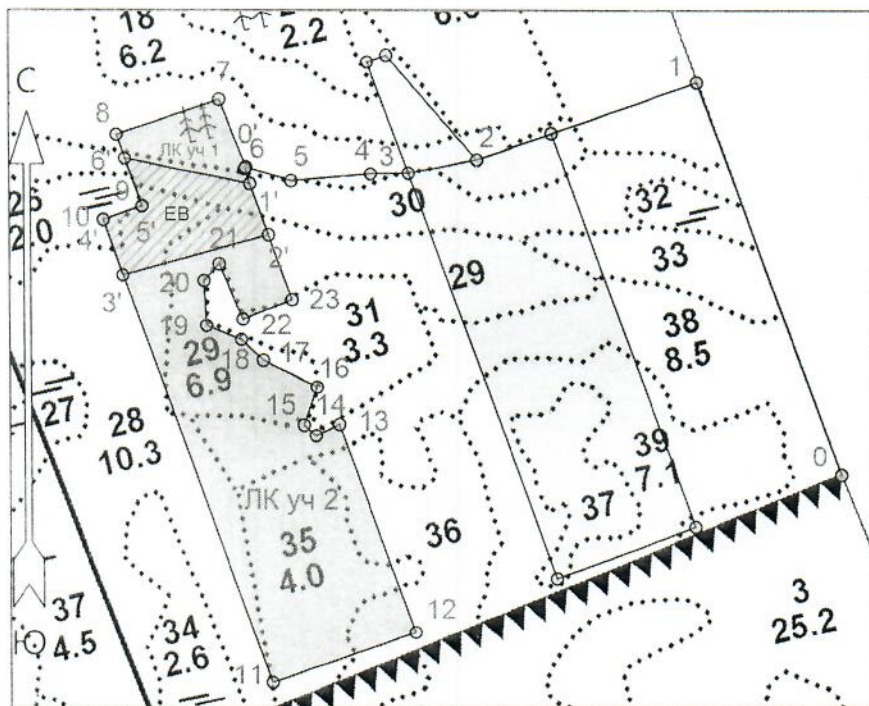
Число, месяц, год

Схема размещения лесосеки для создания лесных культур в 2023 году

Площадь участка, с точностью до 0,1 га 13,3 га
(в.17 – 1,0 га; в. 26 – 0,1 га; в. 28 – 2,0 га; в.29 – 3,5 га; в.30 – 0,8 га; в. 35 – 3,6 га; в.36 – 1,1 га; в.38 – 1,2 га)

Лесные культуры 11,3 га (1 уч.: в.17 – 1,0 га; в.30 – 0,2 га; 2 Уч.: в.26 – 0,1 га; в. 28 – 1,0 га; в.29 – 3,1 га; в. 35 – 3,6 га; в.36 – 1,1 га; в.38 – 1,2 га)

Естественное возобновление 2,0 га (в. 28 – 1,0га; 29 – 0,4га; 30 – 0,6га)



Условные обозначения	
Эксплуатационный участок	Неэксплуатационный участок

Площадь общая, га	Площадь эксплуатационная, га	
13,3	11,3	
Экспликация объекта		
Порядковый номер характерной (поворотной) точки	Геодетические координаты	
	X	Y
Привязка		
0	472478.749	3259810.465
1	472998.518	3259619.439
2	472894.198	3259326.782
3	472876.402	3259236.298
4	472875.404	3259186.187
5	472865.986	3259081.355
Лесосека		
6	472883.984	3259021.876
7	472974.227	3258986.021
8	472926.648	3258848.705
9	472832.679	3258883.214
10	472814.632	3258831.127

Номера точек	Румбы линий	Длина линий
11	472203.913	3259055.685
12	472271.199	3259244.538
13	472544.641	3259144.078
14	472529.648	3259113.478
15	472543.398	3259097.556
16	472593.597	3259114.731
17	472629.320	3259044.078
18	472657.061	3259015.165
19	472675.695	3258968.645
20	472735.657	3258965.352
21	472757.667	3258985.810
22	472684.038	3259017.324
23	472710.442	3259082.323
Привязка		
0 - 1	СЗ 20°.00'	553
1 - 2	ЮЗ 70°.30'	310
2 - 3	ЮЗ 79°.00'	92
3 - 4	ЮЗ 89°.00'	50
4 - 5	ЮЗ 85°.00'	105
5 - 6	СЗ 73°.00'	62

Лесосека		
6 - 7	СЗ 21°.30'	97
7 - 8	ЮЗ 71°.00'	145
8 - 9	ЮВ 20°.00'	100
9 - 10	ЮЗ 71°.00'	55
10 - 11	ЮВ 20°.00'	650
11 - 12	СВ 70°.30'	200
12 - 13	СЗ 20°.00'	291
13 - 14	ЮЗ 64°.00'	34
14 - 15	СЗ 49°.00'	21
15 - 16	СВ 19°.00'	53
16 - 17	СЗ 63°.00'	79
17 - 18	СЗ 46°.00'	40
18 - 19	СЗ 68°.00'	50
19 - 20	СЗ 3°.00'	60
20 - 21	СВ 43°.00'	30
21 - 22	ЮВ 23°.00'	80
22 - 23	СВ 68°.00'	70
23 - 6	СЗ 20°.00'	182
Экспликация объекта		
Порядковый номер характерной (поворотной) точки	Геодетические координаты	
	X	Y
Привязка		
0'	472883.070	3259021.010
Лесосека		
1'	472861.975	3259026.900
2'	472795.258	3259051.405
3'	472742.720	3258856.903
4'	472814.137	3258830.676
5'	472832.183	3258882.763
6'	472895.142	3258859.642
Номера точек	Румбы линий	Длина линий
Привязка		
0' - 1'	ЮВ 15°.30'	22
Лесосека		
1' - 2'	ЮВ 20°.00'	71
2' - 3'	ЮЗ 75°.00'	201
3' - 4'	СЗ 20°.00'	76
4' - 5'	СВ 71°.00'	55
5' - 6'	СЗ 20°.00'	67
6' - 1'	ЮВ 78°.30'	170
Лесосека		
Номер лесосеки		Площадь лесосеки, га
Основной полигон		13,3
Полигон 2		2,0

КАРТОЧКА
ОБСЛЕДОВАНИЯ УЧАСТКА ПРИ ВЫБОРЕ СПОСОБА И ТЕХНОЛОГИИ
ЛЕСОВОССТАНОВЛЕНИЯ

1. Лесничество Лодейнопольское
2. Участковое лесничество Пирозерское
3. Номер квартала 44
4. Номер выдела 17, 26, 28, 29, 30, 35, 36, 38
5. Арендатор, номер договора аренды АО «Оятский леспромхоз», № 2-2008-12-200-3 от 16.12.2008 г.
6. Площадь участка, с точностью до 0,1 га 11,3 га (1 уч.: в.17 – 1,0 га; в.30 – 0,2 га; 2 Уч.: в.26 – 0,1 га; в. 28 – 1,0 га; в.29 – 3,1 га; в. 35 – 3,6 га; в.36 – 1,1 га; в.38 – 1,2 га)
7. План участка (прилагается к Карточке)
8. Категория площадей участка лесовосстановления: Вырубка 2021 года
до вырубки, гарь, иная (год, месяц)
9. Исходный породный состав участка лесовосстановления до вырубки, гари, гибели:
в. 17 – 8С1Е1Б+Ос 2-ой ярус древостоя 10Е; 26 – 10С; 28 – 7С2Е1Б; 29 – 4Ос2Б4Е; 30 – 8С1Е1Б; 35 – 10С+Б; 36 – 8С1Е1Б; 38 – 5ЕЗС2Б+Ос
10. Условия для работы техники:
 - 10.1. Количество пней, шт./га: всего 600, ср. диаметр 28 см
 - 10.2. Захламленность, куб.м/га слабая
отсутствует - менее 5 куб.м/га, слабая - 5 - 20 куб.м/га, средняя - 20 - 50, куб.м/га, сильная > 50 куб.м/га
 - 10.3. Доступность для работы техники доступно
11. Характеристика природно-климатических и лесорастительных условий лесного участка
 - 11.1. Лесорастительная зона Таёжная
 - 11.2. Лесной район Балтийско-Белозерский таежный район
 - 11.3. Целевое назначение лесов эксплуатационные
 - 11.4. Рельеф равнинный
 - 11.5. Почва подзолисто-суглинистая
тип, степень увлажнения, механический состав
 - 11.6. Тип леса (тип вырубки, тип лесорастительных условий) в.17,36 - ЧС А2; в.28 - БР А2; в.30,35 - ЧВ А3; в.29,38 - ЧС В2; в.26 - Б А5
 - 11.7. Степень задернения почвы средняя
отсутствует - до 10%, слабая - 11 - 30%, средняя - 31 - 50%, сильная > 50%
12. Характеристика подроста главных (целевых) пород (перечетная ведомость прилагается):
 - 12.1. Средняя высота _____ м,
 - 12.2. Средний возраст _____ лет,
 - 12.3. Количество _____ тыс.шт./га, в том числе по породам _____
 - 12.4. Категория густоты _____
 - 12.5. Распределение по площади _____
редкий, средний, густой равномерное, неравномерное, групповое
 - 12.6. Жизнеспособность подроста _____
жизнеспособный, нежизнеспособный
13. Характеристика возобновления мягколиственных пород:
 - 13.1. Порода: Сосна
 - 13.2. Количество: 3 тыс.шт./га
 - 13.3. Средняя высота _____ м
14. Источники обсеменения _____
порода, источник, одиночные (шт./га), полосы, стены леса
15. Характеристика санитарного состояния: в связи с отсутствием на восстанавливаемой площади признаков заселения вредных организмов, обследование на лесном участке не проводилось.
заселенность вредными организмами, болезни леса
16. Предложения для разработки Проекта лесовосстановления:

**ПЕРЕЧЕТНАЯ ВЕДОМОСТЬ
ЖИЗНЕСПОСОБНОГО ПОДРОСТА ПРИ ОБСЛЕДОВАНИИ
УЧАСТКА № ___ / ___ ГОД ЛЕСОВОССТАНОВЛЕНИЯ**

Лесничество Лодейнопольское
 Участковое лесничество Ребовское
 Квартал № 44
 Выдел № 17,26,28,29,30,35,36,38

Номер пробной площади (п.п.) номера учетных площадок	Порода	Распределение подростa по высоте, шт.				Средняя высота, м	Средний возраст, лет
		Мелкий (до 0.5 м)	Средний (0.51-1.5 м)	Крупный (свыше 1.5 м)	Итого		
1	2	3	4	5	6	7	8
Всего по участку подростa мягколиственных пород, тыс. шт.	-	-	-	-	-	-	-
Всего по участку подростa главных (целевых) пород	-	-	-	-	-	-	-
Коэффициент перевода		0,5	0,8	1,0			
С учетом коэффициента					-		
Итого в пересчете на крупный, подростa главных (целевых) пород, тыс. шт.					-		

Исполнитель(и): инженер по ЛР

Должность :


подпись

Патлах А.А.

Ф.И.О.

"6"

"



дата

г.

План участка для проведения лесовосстановления

Арендатор: АО «Оятский леспромхоз»

№ дог. аренды: № 2-2008-12-200-3 от 16.12.2008 г.

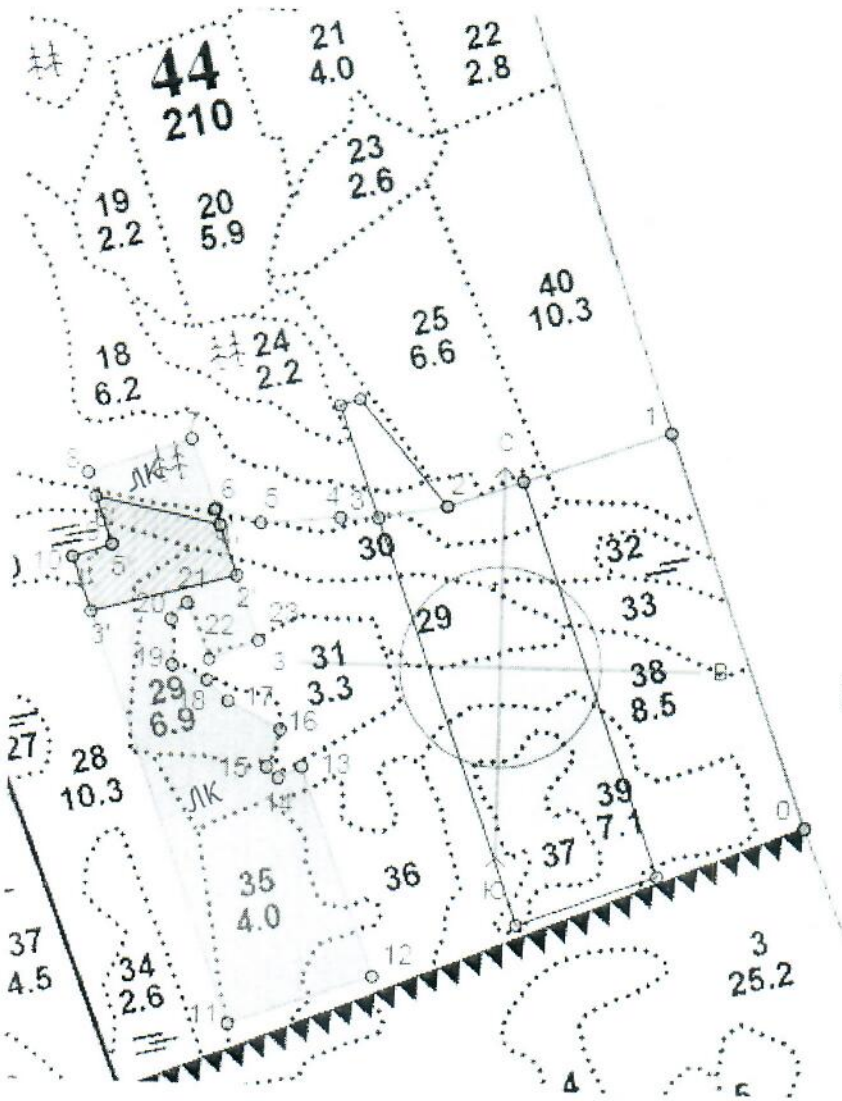
Лесничество: Лодейнопольское

Участковое лесничество: Пирозерское

Номер(а) лесного квартала: 44

Номер(а) лесотаксационного выдела(выделов): 17,26,28,29,30,35,36,38

Масштаб 1 : 10 000



Исполнитель(и): инженер по ЛР

Должность:

[Handwritten signature]
подпись

Патлах А.А.

Ф.И.О.

"6" *[Handwritten date]* г.

дата