

Проект лесовосстановления на лесном участке № 9 / 2023 год

Лесовосстановление: искусственное (естественное, искусственное, комбинированное)

Субъект Российской Федерации: Ленинградская область

Лесной район: Балтийско-Белозерский таежный район

Характеристика местоположения лесного участка:

Лесничество: Лодейнопольское

Участковое лесничество: Ребовское

Урочище:

№ Квартала: 160

№ Выдела: 15,19,31

Площадь лесного участка, га: 9,6

(исходные данные для проекта лесовосстановления: материалы обследования лесного участка при выборе способа лесовосстановления, план лесного участка, масштаб 1:10 000 прилагаются к проекту лесовосстановления)

Характеристика лесорастительных условий лесного участка:

Рельеф участка (уклон): равнинный

Гидрологические условия (увлажнение): КС С2

Почва: подзолисто-суглинистая

Характеристика площадей лесного участка:

вырубка 2022г

(вырубки, гари, прогалины, иные не занятые лесными насаждениями или предназначенные для лесовосстановления земли)

Характеристика вырубки:

Количество пней, тыс. штук/га: 0,6

Характер и размещение оставленных деревьев и кустарников (куртины, полосы, групповое, равномерное):

Степень задернения почвы (слабая, средняя, сильная): средняя

Степень минерализации почвы (% от площади лесного участка): 0%

Состояние очистки от порубочных остатков и валежника (захламенность, мЗ): отсутствует

а) отсутствует (до 5 мЗ/га); б) слабая (5-20 мЗ/га); в) средняя (20-50 мЗ/га); г) сильная (более 50 мЗ/га).

Категория доступности для техники: доступная

а) доступная;

б) требуется узкополосная расчистка без корчевки пней;

в) требуется узкополосная расчистка;

г) требуется широкополосная расчистка с корчевкой пней.

Характеристика имеющихся подроста и молодняка лесных древесных пород:

состав пород:

средний возраст, лет: 0

средняя высота, м: 0

количество деревьев и кустарников, тыс. штук/га: 0

размещение их по площади лесного участка (равномерное, неравномерное, групповое):

состояние лесных насаждений и их оценка:

Проектируемый способ лесовосстановления:

искусственное

(естественное лесовосстановление, искусственное лесовосстановление, комбинированное лесовосстановление (посев, посадка))

Обоснование проектируемого способа лесовосстановления основных лесных древесных пород восстанавливаемых лесов с учетом особенностей производства работ в различных категориях защитных лесов и особо защитных участках лесов (для лесных участков, предназначенных для проведения лесовосстановления, на которых лесовосстановительные мероприятия осуществляются лицами, указанными в подпункте "а" пункта 6 Правил, государственными (муниципальными) учреждениями, указанными в подпункте "б" пункта 6 Правил)

Карточка обследования участка от 20.10.2022г

Сроки и технологии (методы) выполнения работ по лесовосстановлению (для лесных участков, предназначенных для проведения лесовосстановления, на которых лесовосстановительные мероприятия осуществляются лицами, указанными в подпункте "а" пункта 6 Правил, государственными (муниципальными) учреждениями, указанными в подпункте "б" пункта 6 Правил)

май 2023г - сентябрь 2031г. Частичная обработка почвы бороздами трактором ТДТ-55 в сцепке с плугом ПЛ-1, в бесснежный период 2022г Посадка сеянцев под меч Колесова в 2 отвала в шахматном порядке, расстояние между рядами 4-6м, в рядах 0,6-0,7м.

Сроки и технологии (методы) выполнения работ по агротехническим уходам (для лесных участков, предназначенных для проведения лесовосстановления, на которых лесовосстановительные мероприятия осуществляются лицами, указанными в подпункте "а" пункта 6 Правил, государственными (муниципальными) учреждениями, указанными в подпункте "б" пункта 6 Правил)

в течение трёх лет с момента посадки по мере необходимости (ручная оправка растений от завала травой и почвой, заноса песком, размыва и выдувания почвы, выжимания морозом; рыхление почвы с одновременным уничтожением травянистой и древесной растительности), дополнение лесных культур по мере необходимости (в случае приживаемости менее 85% от проектируемой).

Сроки и технологии (методы) выполнения работ по лесоводственным уходам (для лесных участков, предназначенных для проведения лесовосстановления, на которых лесовосстановительные мероприятия осуществляются лицами, указанными в подпункте "а" пункта 6 Правил, государственными (муниципальными) учреждениями, указанными в подпункте "б" пункта 6 Правил)

по мере необходимости

Требования к используемому для лесовосстановления посадочному (посевному) материалу:

Порода: ЕЛЬ

Вид посадочного материала (сеянцы, саженцы с открытой (закрытой) корневой системой, селекционная категория происхождения семян, лесосеменной район): сеянцы, с ОКС, из питомника Лодейнопольского лесничества, второй лесосемянной район

Возраст, лет: 3

Высота, см: 12

Диаметр корневой шейки, мм: 2 мм.

Характеристика посевного материала:

Требования к молоднякам, площади которых подлежат отнесению к землям, на которых расположены леса, для признания работ по лесовосстановлению завершенными (для лесных участков, предназначенных для проведения лесовосстановления, на которых лесовосстановительные мероприятия осуществляются лицами, указанными в подпункте "а" пункта 6 Правил, государственными (муниципальными) учреждениями, указанными в подпункте "б" пункта 6 Правил):

Порода: Ель

Возраст, лет: 9

Количество деревьев основных лесных древесных пород, тыс. штук/га: 1.7

Средняя высота, м: 0.7

Объем работ по лесовосстановлению (площадь лесовосстановления, га) (для лесных участков, предназначенных для проведения лесовосстановления, на которых лесовосстановительные мероприятия осуществляются лицами, указанными в подпункте "а" пункта 6 Правил, государственными (муниципальными) учреждениями, указанными в подпункте "б" пункта 6 Правил)

9,6

Проектируемый объем работ по лесовосстановлению (для лесных участков, предназначенных для проведения лесовосстановления, на которых лесовосстановительные мероприятия осуществляются лицами, указанными в подпункте "а" пункта 6 Правил, государственными (муниципальными) учреждениями, указанными в подпункте "б" пункта 6 Правил):

площадь лесовосстановления, га: 9,6

количество жизнеспособных растений основных лесных древесных пород, тыс.штук /га: 3

количество жизнеспособных растений основных лесных древесных пород на всей площади, тыс. штук: 28,8

Исполнитель работ по лесовосстановлению:

**ДОКУМЕНТ ПОДПИСАН
ЭЛЕКТРОННОЙ ПОДПИСЬЮ**

Сертификат: 07 EB 59 BB 00 A3 AF C4 BC 4E F3 49 A2 83 63 93 A7
Владелец: МИНИНА ИРИНА ВИКТОРОВНА
Действителен: с 08.02.2023 по 08.05.2024

инженер производственного отдела

Должность (При наличии)

Подпись

Минина Ирина Викторовна

(Фамилия, имя, отчество - последнее
при наличии)

10.03.2023

Число, месяц, год

Схема размещения лесосеки для создания лесных культур в 2023 году

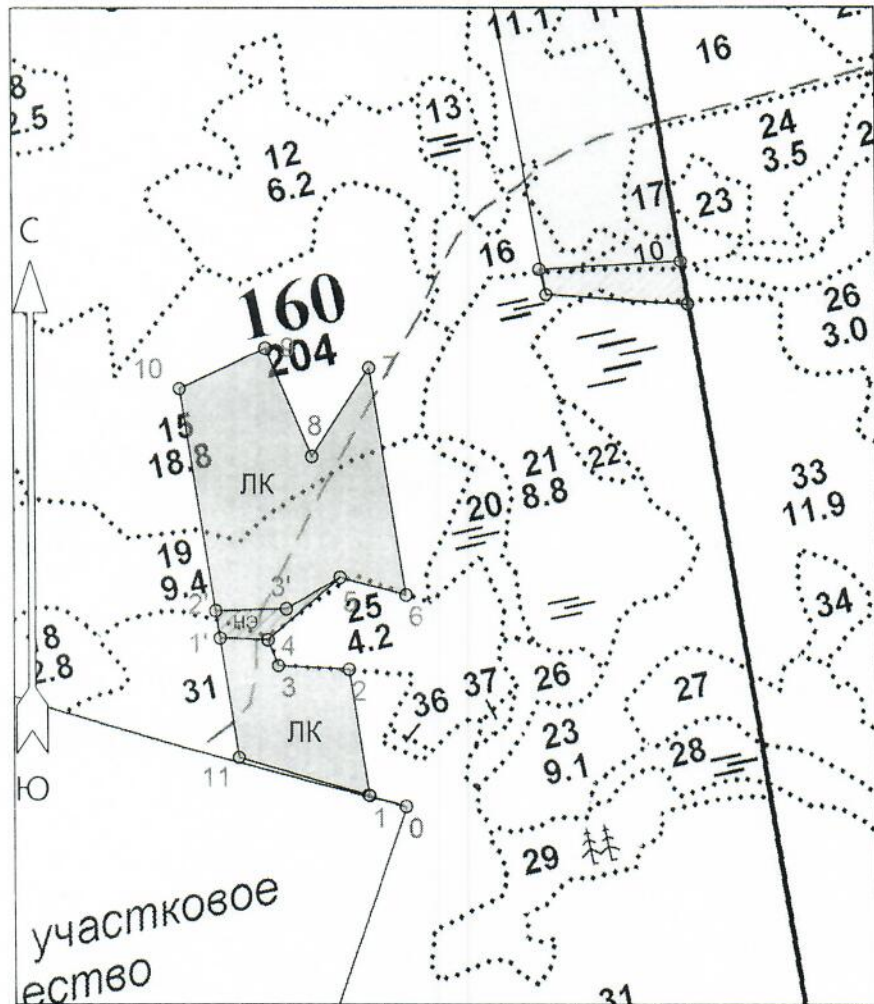
Площадь участка, с точностью до 0,1 га 10 га (в. 15 – 3,6га; 19 – 3,7га; 31 – 2,7га)

Лесные культуры 9.6 га (в. 15 – 3,6га; 19 – 3,4га; 31 – 2,6га)

Неэксплуатационный участок 0,4га (в. 19 – 0,3га; в. 31 – 0,1га)

Масштаб

1 : 10000



4 - 5	СВ 49°.00'	126
5 - 6	ЮВ 75°.00'	90
6 - 7	СЗ 9°.00'	303
7 - 8	ЮЗ 33°.00'	139
8 - 9	СЗ 23°.00'	155
9 - 10	ЮЗ 65°.00'	126
10 - 11	ЮВ 9°.00'	493
11 - 1	ЮВ 73°.30'	178

Экспликация объекта

Порядковый номер характерной (поворотной) точки	Геодезические координаты	
	X	Y
4	466158.515	3265514.192
1'	466160.467	3265450.548
2'	466197.019	3265444.593
3'	466199.838	3265538.466
5	466241.651	3265609.170

Номера точек	Румбы линий	Длина линий
4 - 1'	СЗ 88°.00'	64
1' - 2'	СЗ 9°.00'	37
2' - 3'	СВ 88°.30'	94
3' - 5	СВ 59°.30'	82
5 - 4	ЮЗ 49°.00'	126

Лесосека

Номер лесосеки	Площадь лесосеки, га
Основной полигон	10.0
Неэксплуатационный участок	0.4

Условные обозначения

Эксплуатационный участок		Неэксплуатационный участок	
--------------------------	--	----------------------------	--

Площадь общая, га	Площадь эксплуатационная, га	
10.0	9.6	
Экспликация объекта		
Порядковый номер характерной (поворотной) точки	Геодезические координаты	
	X	Y
Привязка		
0	465937.812	3265696.848
Лесосека		
1	465951.821	3265648.726
2	466119.759	3265621.354
3	466124.238	3265528.231

4	466158.515	3265514.192
5	466241.651	3265609.170
6	466218.707	3265696.415
7	466518.033	3265647.630
8	466401.036	3265572.238
9	466543.582	3265510.930
10	466489.807	3265396.688
11	466002.781	3265476.035
Номера точек Румбы линий Длина линий		
Привязка		
0 - 1	СЗ 73°.30'	50
Лесосека		
1 - 2	СЗ 9°.00'	170
2 - 3	СЗ 87°.00'	93
3 - 4	СЗ 22°.00'	37

КАРТОЧКА
ОБСЛЕДОВАНИЯ УЧАСТКА ПРИ ВЫБОРЕ СПОСОБА И ТЕХНОЛОГИИ
ЛЕСОВОССТАНОВЛЕНИЯ

1. Лесничество Лодейнопольское
2. Участковое лесничество Ребовское
3. Номер квартала 160
4. Номер выдела 15, 19, 31
5. Арендатор, номер договора аренды АО «Оятский леспромхоз», № 2-2008-12-200-3 от 16.12.2008 г.
6. Площадь участка, с точностью до 0,1 га 9,6 га (в. 15 – 3,6га; 19 – 3,4га; 31 – 2,6га)
7. План участка (прилагается к Карточке)
8. Категория площадей участка лесовосстановления: Вырубка 2022 года
до вырубки, гарь, иная (год, месяц)
9. Исходный породный состав участка лесовосстановления до вырубки, гари, гибели:
в. 15 – 7Б2Ос1Е; 19 – 7Б2Ос1Е; 31 – 6Б2Ос2Е
10. Условия для работы техники:
 - 10.1. Количество пней, шт./га: всего 600, ср. диаметр 28 см
 - 10.2. Захламленность, куб.м/га слабая
отсутствует - менее 5 куб.м/га, слабая - 5 - 20 куб.м/га, средняя - 20 – 50, куб.м/га, сильная > 50 куб.м/га
 - 10.3. Доступность для работы техники доступно
11. Характеристика природно-климатических и лесорастительных условий лесного участка
 - 11.1. Лесорастительная зона Тайжная
 - 11.2. Лесной район Балтийско-Белозерский таежный район
 - 11.3. Целевое назначение лесов эксплуатационные
 - 11.4. Рельеф равнинный
 - 11.5. Почва подзолисто-суглинистая
тип, степень увлажнения, механический состав
 - 11.6. Тип леса (тип вырубки, тип лесорастительных условий) *в. 15, 19, 31 – КС С2*
 - 11.7. Степень задернения почвы средняя
отсутствует - до 10%, слабая - 11 - 30%%, средняя - 31 - 50%%, сильная > 50%%
12. Характеристика подроста главных (целевых) пород (перечетная ведомость прилагается):
 - 12.1. Средняя высота _____ м,
 - 12.2. Средний возраст _____ лет,
 - 12.3. Количество _____ тыс.шт./га, в том числе по породам _____
 - 12.4. Категория густоты _____
 - 12.5. Распределение по площади _____
редкий, средний, густой равномерное, неравномерное, групповое
 - 12.6. Жизнеспособность подроста _____
жизнеспособный, нежизнеспособный
13. Характеристика возобновления мягколиственных пород:
 - 13.1. Порода: Ель
 - 13.2. Количество: 3 тыс.шт./га
 - 13.3. Средняя высота _____ м
14. Источники обсеменения _____
порода, источник, одиночные (шт./га), полосы, стены леса
15. Характеристика санитарного состояния: в связи с отсутствием на восстанавливаемой площади признаков заселения вредных организмов, обследование на лесном участке не проводилось.
заселенность вредными организмами, болезни леса
16. Предложения для разработки Проекта лесовосстановления
 - 16.1. Способ лесовосстановления: искусственный (лесные культуры)
естественный, искусственный
 - 16.2. Главные (целевые) породы Ель

16.3. Срок лесовосстановления: май - 2023- сентябрь 2031
начало, окончание (месяц, год)

17. Необходимость проведения предварительных и сопутствующих мероприятий:

17.1. Очистка вырубki, гари не требуется

17.2. Санитарные не требуется

17.3. Противопожарные не требуется

17.4. Иные предложения обработка почвы (механизованная, бороздами)

Обследование проведено:

Исполнитель(и): инженер по ЛР
Должность :

[подпись]
подпись

Патлах А.А. " 20 " 10. 2022 г.
Ф.И.О. дата

Согласовано:

Представитель лесничества: лесничий
Должность

[подпись]
подпись

Кабанов А.А. " 20 " 10. 22 г.
Ф.И.О. дата

Представитель арендатора:

[подпись]
Должность

[подпись] " 20 " 10. 22 г.
Ф.И.О. дата

ПЕРЕЧЕТНАЯ ВЕДОМОСТЬ
ЖИЗНЕСПОСОБНОГО ПОДРОСТА ПРИ ОБСЛЕДОВАНИИ
УЧАСТКА № ___ / ___ ГОД ЛЕСОВОССТАНОВЛЕНИЯ

Лесничество Лодейнопольское
Участковое лесничество Ребовское
Квартал № 160
Выдел № 15, 19, 31

Номер пробной площади (п.п.) номера учетных площадок	Порода	Распределение подроста по высоте, шт.				Средняя высота, м	Средний возраст, лет
		Мелкий (до 0.5 м)	Средний (0.51-1.5 м)	Крупный (свыше 1.5 м)	Итого		
1	2	3	4	5	6	7	8
Всего по участку подроста мягколиственных пород, тыс. шт.	-	-	-	-	-	-	-
Всего по участку подроста главных (целевых) пород					-		
Коэффициент перевода		0,5	0,8	1,0			
С учетом коэффициента					-		
Итого в пересчете на крупный, подроста главных (целевых) пород, тыс. шт.					-		

Исполнитель(и): инженер по ЛР

Должность :

подпись

Патлах А.А.

Ф.И.О.

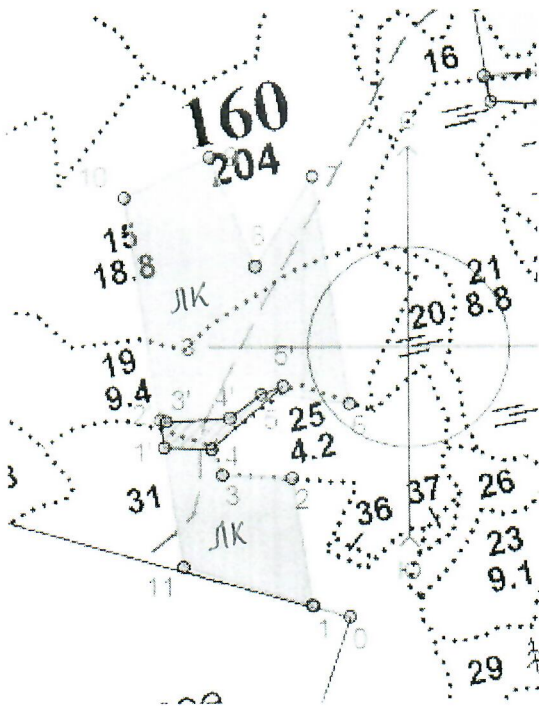
" 10 " 10. 2022

г.
дата

План участка для проведения лесовосстановления

Арендатор: АО «Оятский леспромхоз»
 № дог. аренды: № 2-2008-12-200-3 от 16.12.2008 г.
 Лесничество: Лодейнопольское
 Участковое лесничество: Ребовское
 Номер(а) лесного квартала: 160
 Номер(а) лесотаксационного выдела(выделов): 15, 19, 31

Масштаб 1 : 10 000



Исполнитель(и): инженер по ЛР
 Должность : _____
 подпись

Патлах А.А. "20" "10.2011" г.
 Ф.И.О. _____ дата

Схема размещения лесосеки для создания лесных культур в 2023 году

Площадь участка, с точностью до 0,1 га 10 га (в.

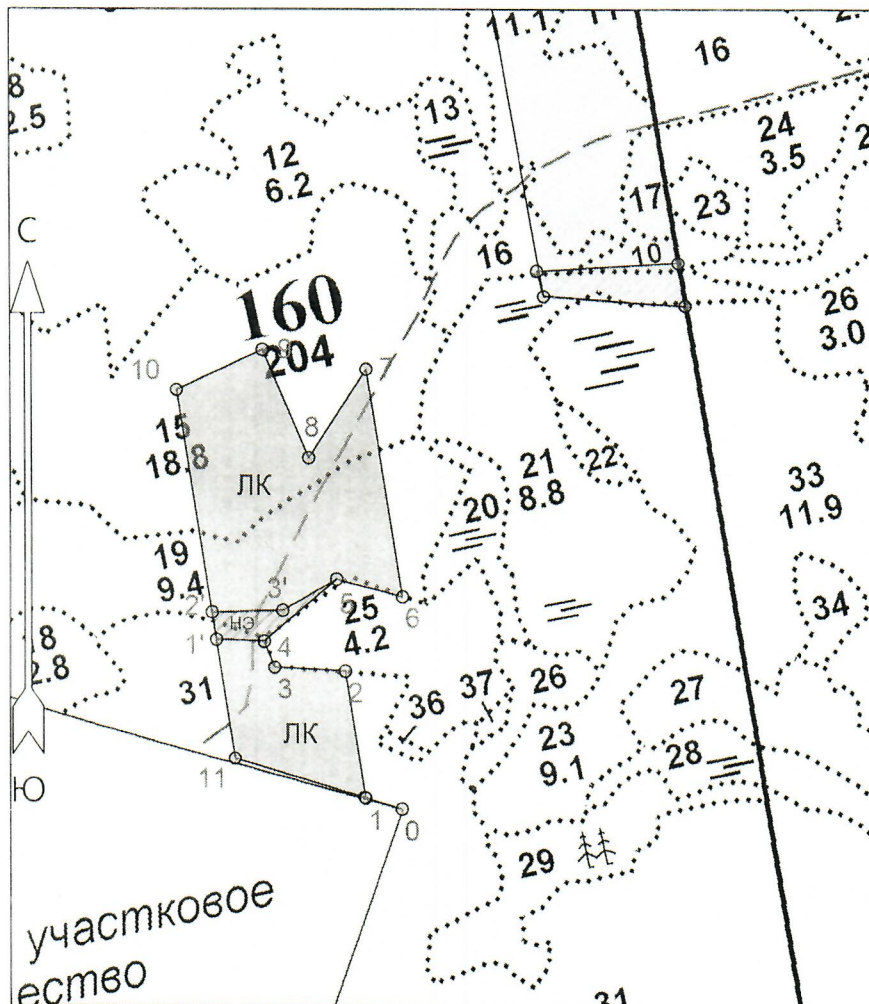
15 – 3,6га; 19 – 3,7га; 31 – 2,7га)

Лесные культуры 9.6 га (в. 15 – 3,6га; 19 – 3,4га; 31 – 2,6га)

Неэксплуатационный участок 0,4га (в. 19 – 0,3га; в. 31 – 0,1га)

Масштаб

1 : 10000



4 - 5	СВ 49° 00'	126
5 - 6	ЮВ 75° 00'	90
6 - 7	СЗ 9° 00'	303
7 - 8	ЮЗ 33° 00'	139
8 - 9	СЗ 23° 00'	155
9 - 10	ЮЗ 65° 00'	126
10 - 11	ЮВ 9° 00'	493
11 - 1	ЮВ 73° 30'	178

Экспликация объекта

Порядковый номер характерной (поворотной) точки	Геодезические координаты	
	X	Y
4	466158.515	3265514.192
1'	466160.467	3265450.548
2'	466197.019	3265444.593
3'	466199.838	3265538.466
5	466241.651	3265609.170

Номера точек	Румбы линий	Длина линий
4 - 1'	СЗ 88° 00'	64
1' - 2'	СЗ 9° 00'	37
2' - 3'	СВ 88° 30'	94
3' - 5	СВ 59° 30'	82
5 - 4	ЮЗ 49° 00'	126

Лесосека

Номер лесосеки	Площадь лесосеки, га
Основной полигон	10.0
Неэксплуатационный участок	0.4

Условные обозначения

Эксплуатационный участок		Неэксплуатационный участок	
--------------------------	--	----------------------------	--

Площадь общая, га	Площадь эксплуатационная, га	4	466158.515	3265514.192			
10.0	9.6	5	466241.651	3265609.170			
Экспликация объекта							
Порядковый номер характерной (поворотной) точки	Геодезические координаты		6 <th rowspan="2">466218.707 <th rowspan="2">3265696.415 </th></th>	466218.707 <th rowspan="2">3265696.415 </th>	3265696.415		
	X	Y					
Привязка							
0	465937.812	3265696.848	7	466518.033	3265647.630		
Лесосека							
1	465951.821	3265648.726	8	466401.036	3265572.238		
2	466119.759	3265621.354	9	466543.582	3265510.930		
3	466124.238	3265528.231	10	466489.807	3265396.688		
Номера точек							
Румбы линий							
Длина линий							
Привязка							
0 - 1	СЗ 73° 30'	50	11		466002.781	3265476.035	
Лесосека							
1 - 2	СЗ 9° 00'	170	Номера точек		466002.781	3265476.035	
2 - 3	СЗ 87° 00'	93	Привязка		0 - 1	СЗ 73° 30'	50
3 - 4	СЗ 22° 00'	37	Лесосека		1 - 2	СЗ 9° 00'	170

