

Проект лесовосстановления на лесном участке № 12 / 2023 год

Лесовосстановление: искусственное (естественное, искусственное, комбинированное)

Субъект Российской Федерации: Ленинградская область

Лесной район: Балтийско-Белозерский таежный район

Характеристика местоположения лесного участка:

Лесничество: Лодейнопольское

Участковое лесничество: Ребовское

Урочище:

№ Квартала: 176

№ Выдела: 4

Площадь лесного участка, га: 3,2

(исходные данные для проекта лесовосстановления: материалы обследования лесного участка при выборе способа лесовосстановления, план лесного участка, масштаб 1:10 000 прилагаются к проекту лесовосстановления)

Характеристика лесорастительных условий лесного участка:

Рельеф участка (уклон): равнинный

Гидрологические условия (увлажнение): КС С2

Почва: подзолисто-суглинистая

Характеристика площадей лесного участка:

вырубка 2021г

(вырубки, гари, прогалины, иные не занятые лесными насаждениями или предназначенные для лесовосстановления земли)

Характеристика вырубки:

Количество пней, тыс. штук/га: 0,6

Характер и размещение оставленных деревьев и кустарников (куртины, полосы, групповое, равномерное):

Степень задернения почвы (слабая, средняя, сильная): средняя

Степень минерализации почвы (% от площади лесного участка): 0%

Состояние очистки от порубочных остатков и валежника (захламенность, мЗ): отсутствует

а) отсутствует (до 5 мЗ/га); б) слабая (5-20 мЗ/га); в) средняя (20-50 мЗ/га); г) сильная (более 50 мЗ/га).

Категория доступности для техники: доступная

а) доступная;

б) требуется узкополосная расчистка без корчевки пней;

в) требуется узкополосная расчистка;

г) требуется широкополосная расчистка с корчевкой пней.

Характеристика имеющихся подроста и молодняка лесных древесных пород:

состав пород:

средний возраст, лет: 0

средняя высота, м: 0

количество деревьев и кустарников, тыс. штук/га: 0

размещение их по площади лесного участка (равномерное, неравномерное, групповое):

состояние лесных насаждений и их оценка:

Проектируемый способ лесовосстановления:

искусственное

(естественное лесовосстановление, искусственное лесовосстановление, комбинированное лесовосстановление (посев, посадка))

Обоснование проектируемого способа лесовосстановления основных лесных древесных пород восстанавливаемых лесов с учетом особенностей производства работ в различных категориях защитных лесов и особо защитных участках лесов (для лесных участков, предназначенных для проведения лесовосстановления, на которых лесовосстановительные мероприятия осуществляются лицами, указанными в подпункте "а" пункта 6 Правил, государственными (муниципальными) учреждениями, указанными в подпункте "б" пункта 6 Правил)

Карточка обследования участка от 20.10.2022г

Сроки и технологии (методы) выполнения работ по лесовосстановлению (для лесных участков, предназначенных для проведения лесовосстановления, на которых лесовосстановительные мероприятия осуществляются лицами, указанными в подпункте "а" пункта 6 Правил, государственными (муниципальными) учреждениями, указанными в подпункте "б" пункта 6 Правил)

май 2023г - сентябрь 2031г. Частичная обработка почвы бороздами трактором ТДТ-55 в сцепке с плугом ПЛ-1, в бесснежный период 2022г. Посадка сеянцев под меч Колесова в 2 отвала в шахматном порядке, расстояние между рядами 4-6м, в рядах 0,6-0,7м.

Сроки и технологии (методы) выполнения работ по агротехническим уходам (для лесных участков, предназначенных для проведения лесовосстановления, на которых лесовосстановительные мероприятия осуществляются лицами, указанными в подпункте "а" пункта 6 Правил, государственными (муниципальными) учреждениями, указанными в подпункте "б" пункта 6 Правил)

в течение трёх лет с момента посадки по мере необходимости (ручная оправка растений от завала травой и почвой, заноса песком, размыва и выдувания почвы, выжимания морозом; рыхление почвы с одновременным уничтожением травянистой и древесной растительности), дополнение лесных культур по мере необходимости (в случае приживаемости менее 85% от проектируемой).

Сроки и технологии (методы) выполнения работ по лесоводственным уходам (для лесных участков, предназначенных для проведения лесовосстановления, на которых лесовосстановительные мероприятия осуществляются лицами, указанными в подпункте "а" пункта 6 Правил, государственными (муниципальными) учреждениями, указанными в подпункте "б" пункта 6 Правил)

по мере необходимости

Требования к используемому для лесовосстановления посадочному (посевному) материалу:

Порода: ЕЛЬ

Вид посадочного материала (сеянцы, саженцы с открытой (закрытой) корневой системой, селекционная категория происхождения семян, лесосеменной район): сеянцы, с ОКС, из питомника Лодейнопольского лесничества, второй лесосемянной район

Возраст, лет: 3

Высота, см: 12

Диаметр корневой шейки, мм: 2 мм.

Характеристика посевного материала:

Требования к молоднякам, площади которых подлежат отнесению к землям, на которых расположены леса, для признания работ по лесовосстановлению завершенными (для лесных участков, предназначенных для проведения лесовосстановления, на которых лесовосстановительные мероприятия осуществляются лицами, указанными в подпункте "а" пункта 6 Правил, государственными (муниципальными) учреждениями, указанными в подпункте "б" пункта 6 Правил):

Порода: Ель

Возраст, лет: 9

Количество деревьев основных лесных древесных пород, тыс. штук/га: 1.7

Средняя высота, м: 0.7

Объем работ по лесовосстановлению (площадь лесовосстановления, га) (для лесных участков, предназначенных для проведения лесовосстановления, на которых лесовосстановительные мероприятия осуществляются лицами, указанными в подпункте "а" пункта 6 Правил, государственными (муниципальными) учреждениями, указанными в подпункте "б" пункта 6 Правил)

3,2

Проектируемый объем работ по лесовосстановлению (для лесных участков, предназначенных для проведения лесовосстановления, на которых лесовосстановительные мероприятия осуществляются лицами, указанными в подпункте "а" пункта 6 Правил, государственными (муниципальными) учреждениями, указанными в подпункте "б" пункта 6 Правил):

площадь лесовосстановления, га: 3,2

количество жизнеспособных растений основных лесных древесных пород, тыс.штук /га: 3

количество жизнеспособных растений основных лесных древесных пород на всей площади, тыс. штук: 9,6

Исполнитель работ по лесовосстановлению:

**ДОКУМЕНТ ПОДПИСАН
ЭЛЕКТРОННОЙ ПОДПИСЬЮ**

Сертификат: 07 EB 59 BB 00 A3 AF C4 BC 4E F3 49 A2 83 63 93 A7
Владелец: МИНИНА ИРИНА ВИКТОРОВНА
Действителен: с 08.02.2023 по 08.05.2024

инженер производственного отдела

Должность (При наличии)

Подпись

Минина Ирина Викторовна

(Фамилия, имя, отчество - последнее
при наличии)

10.03.2023

Число, месяц, год

Схема размещения лесосеки для создания лесных культур в 2023 году

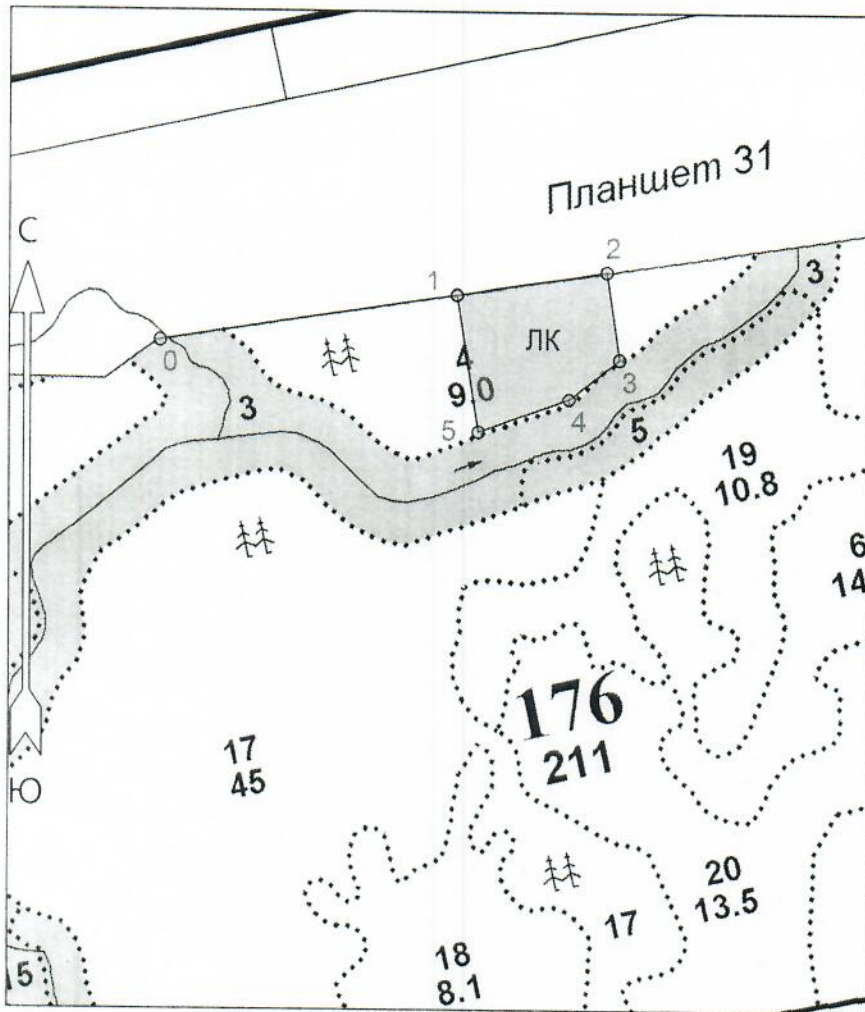
Площадь участка, с точностью до 0,1 га 3,2 га

(в. 4 – 3,2га)

Лесные культуры 3,2 га (в. 4 – 3,2га)

Масштаб

1 : 10000



Условные обозначения

Эксплуатационный участок		Неэксплуатационный участок	
--------------------------	--	----------------------------	--

Площадь		Площадь		Привязка		
общая, га		эксплуатационная, га		0 - 1	СВ 81°.00'	397
3.2		3.2		Лесосека		
Экспликация объекта						
Порядковый номер характерной (поворотной) точки	Геодезические координаты		Лесосека			
	X	Y	1 - 2	СВ 81°.00'	201	
Привязка			2 - 3	ЮВ 8°.30'	117	
0	465411.946	3265760.710	3 - 4	ЮЗ 52°.00'	85	
Лесосека			4 - 5	ЮЗ 70°.00'	128	
1	465475.803	3266153.540	5 - 1	СЗ 9°.00'	182	
2	465508.149	3266352.424	Лесосека			
3	465392.411	3266370.275	Номер лесосеки		Площадь лесосеки, га	
4	465339.738	3266303.355	Основной полигон		3.2	
5	465295.392	3266182.960				
Номера точек	Румбы линий	Длина линий				

КАРТОЧКА
ОБСЛЕДОВАНИЯ УЧАСТКА ПРИ ВЫБОРЕ СПОСОБА И ТЕХНОЛОГИИ
ЛЕСОВОССТАНОВЛЕНИЯ

1. Лесничество Лодейнопольское
2. Участковое лесничество Ребовское
3. Номер квартала 176
4. Номер выдела 4
5. Арендатор, номер договора аренды АО «Оятский леспромхоз», № 2-2008-12-200-3 от 16.12.2008 г.
6. Площадь участка, с точностью до 0,1 га 3,2 га (в. 4 – 3,2га)
7. План участка (прилагается к Карточке)
8. Категория площадей участка лесовосстановления: Вырубка 2021 года
до вырубки, гарь, иная (год, месяц)
9. Исходный породный состав участка лесовосстановления до вырубки, гари, гибели:
в. 4 – 7БЗОс+Е 2ой ярус древостоя 10Е
10. Условия для работы техники:
- 10.1. Количество пней, шт./га: всего 600, ср. диаметр 28 см
- 10.2. Захламленность, куб.м/га слабая
отсутствует - менее 5 куб.м/га, слабая - 5 - 20 куб.м/га, средняя - 20 – 50, куб.м/га, сильная > 50 куб.м/га
- 10.3. Доступность для работы техники доступно
11. Характеристика природно-климатических и лесорастительных условий лесного участка
- 11.1. Лесорастительная зона Таёжная
- 11.2. Лесной район Балтийско-Белозерский таежный район
- 11.3. Целевое назначение лесов эксплуатационные
- 11.4. Рельеф равнинный
- 11.5. Почва подзолисто-суглинистая
тип, степень увлажнения, механический состав
- 11.6. Тип леса (тип вырубки, тип лесорастительных условий) в. 4 – КС С2
- 11.7. Степень задернения почвы средняя
отсутствует - до 10%, слабая - 11 - 30%%, средняя - 31 - 50%%, сильная > 50%%
12. Характеристика подроста главных (целевых) пород (перечетная ведомость прилагается):
- 12.1. Средняя высота _____ м,
- 12.2. Средний возраст _____ лет,
- 12.3. Количество _____ тыс.шт./га, в том числе по породам _____
- 12.4. Категория густоты _____
- 12.5. Распределение по площади _____
редкий, средний, густой равномерное, неравномерное, групповое
- 12.6. Жизнеспособность подроста _____
жизнеспособный, нежизнеспособный
13. Характеристика возобновления мягколиственных пород:
- 13.1. Порода: Ель
- 13.2. Количество: 3 тыс.шт./га
- 13.3. Средняя высота _____ м
14. Источники обсеменения _____
порода, источник, одиночные (шт./га), полосы, стены леса
15. Характеристика санитарного состояния: в связи с отсутствием на восстанавливаемой площади признаков заселения вредных организмов, обследование на лесном участке не проводилось.
заселенность вредными организмами, болезни леса
16. Предложения для разработки Проекта лесовосстановления
- 16.1. Способ лесовосстановления: искусственный (лесные культуры)
естественный, искусственный
- 16.2. Главные (целевые) породы Ель

16.3. Срок лесовосстановления: май - 2023- сентябрь 2031
начало, окончание (месяц, год)

17. Необходимость проведения предварительных и сопутствующих мероприятий:

17.1. Очистка вырубki, гари *не требуется*

17.2. Санитарные *не требуется*

17.3. Противопожарные *не требуется*


17.4. Иные предложения *обработка почвы (механизированная, бороздами)*

Обследование проведено:

Исполнитель(и): инженер по ЛР  Патлах А.А. " 20 " 10. 2022 г.
Должность : подпись Ф.И.О. дата

Согласовано:

Представитель лесничества: лесничий  Кабанов А.А. " 20 " 10. 22 г.
Должность подпись Ф.И.О. дата

Представитель арендатора:  " 20 " 10. 22 г.
Должность подпись Ф.И.О. дата

ПЕРЕЧЕТНАЯ ВЕДОМОСТЬ
ЖИЗНЕСПОСОБНОГО ПОДРОСТА ПРИ ОБСЛЕДОВАНИИ
УЧАСТКА № ___ / ___ ГОД ЛЕСОВОССТАНОВЛЕНИЯ

Лесничество Лодейнопольское
Участковое лесничество Ребовское
Квартал № 176
Выдел № 4

Номер пробной площади (п.п.) номера учетных площадок	Порода	Распределение подроста по высоте, шт.				Средняя высота, м	Средний возраст, лет
		Мелкий (до 0.5 м)	Средний (0.51-1.5 м)	Крупный (свыше 1.5 м)	Итого		
1	2	3	4	5	6	7	8
Всего по участку подроста мягколиственных пород, тыс. шт.	-	-	-	-	-	-	-
Всего по участку подроста главных (целевых) пород					-		
Коэффициент перевода		0,5	0,8	1,0			
С учетом коэффициента					-		
Итого в пересчете на крупный, подроста главных (целевых) пород, тыс. шт.					-		

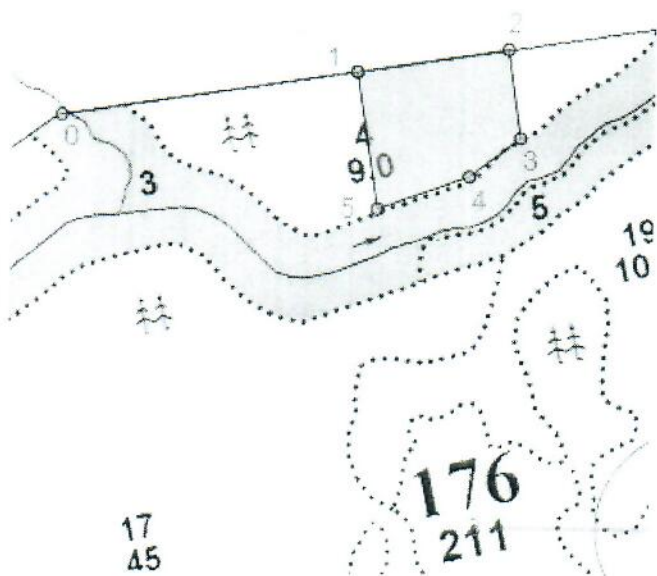
Исполнитель(и): инженер по ЛР _____
Должность: _____
подпись

Патлах А.А. " 20 " 10. 2022 г.
Ф.И.О. _____ дата

План участка для проведения лесовосстановления

Арендатор: АО «Оятский леспромхоз»
№ дог. аренды: № 2-2008-12-200-3 от 16.12.2008 г.
Лесничество: Лодейнопольское
Участковое лесничество: Ребовское
Номер(а) лесного квартала: 176
Номер(а) лесотаксационного выдела(выделов): 4

Масштаб 1 : 10 000



Исполнитель(и): инженер по ЛР
Должность: _____
подпись

Патлах А.А. " 10 " 10. 2008 г.
Ф.И.О. _____ дата