

Проект лесовосстановления на лесном участке № 6 / 2023 год

Лесовосстановление: искусственное (естественное, искусственное, комбинированное)

Субъект Российской Федерации: Ленинградская область

Лесной район: Балтийско-Белозерский таежный район

Характеристика местоположения лесного участка:

Лесничество: Киришское

Участковое лесничество: Городищенское

Урочище:

№ Квартала: 50

№ Выдела: 9, 15

Площадь лесного участка, га: 3,8

(исходные данные для проекта лесовосстановления: материалы обследования лесного участка при выборе способа лесовосстановления, план лесного участка, масштаб 1:10 000 прилагаются к проекту лесовосстановления)

Характеристика лесорастительных условий лесного участка:

Рельеф участка (уклон): равнинный

Гидрологические условия (увлажнение): ослабленный сток

Почва: грубогумусная подзолистая, суглинистая, свежая

Характеристика площадей лесного участка:

вырубка 2022г

(вырубки, гари, прогалины, иные не занятые лесными насаждениями или предназначенные для лесовосстановления земли)

Характеристика вырубки:

Количество пней, тыс. штук/га: 0,6

Характер и размещение оставленных деревьев и кустарников (куртины, полосы, групповое, равномерное): не оставлялись

Степень задернения почвы (слабая, средняя, сильная): средняя

Степень минерализации почвы (% от площади лесного участка): 0%

Состояние очистки от порубочных остатков и валежника (захламленность, м3): слабая (5 - 20 м.куб/га)

а) отсутствует (до 5 м3/га); б) слабая (5-20 м3/га); в) средняя (20-50 м3/га); г) сильная (более 50 м3/га).

Категория доступности для техники: доступная

а) доступная;

б) требуется узкополосная расчистка без корчевки пней;

в) требуется узкополосная расчистка;

г) требуется широкополосная расчистка с корчевкой пней.

Характеристика имеющихся подроста и молодняка лесных древесных пород:

состав пород: 10Е

средний возраст, лет: 25

средняя высота, м: 2

количество деревьев и кустарников, тыс. штук/га: 0,2

размещение их по площади лесного участка (равномерное, неравномерное, групповое): групповое

состояние лесных насаждений и их оценка: жизнеспособный

Проектируемый способ лесовосстановления:

искусственное лесовосстановление

(естественное лесовосстановление, искусственное лесовосстановление, комбинированное лесовосстановление (посев, посадка))

Обоснование проектируемого способа лесовосстановления основных лесных древесных пород восстанавливаемых лесов с учетом особенностей производства работ в различных категориях защитных лесов и особо защитных участках лесов (для лесных участков, предназначенных для проведения лесовосстановления, на которых лесовосстановительные мероприятия осуществляются лицами, указанными в подпункте "а" пункта 6 Правил, государственными (муниципальными) учреждениями, указанными в подпункте "б" пункта 6 Правил)

таб.2 приложения 3 к Правилам лесовосстановления: тип леса черничник, количество жизнеспособного подроста ели менее 0,7 т.шт/га

Сроки и технологии (методы) выполнения работ по лесовосстановлению (для лесных участков, предназначенных для проведения лесовосстановления, на которых лесовосстановительные мероприятия осуществляются лицами, указанными в подпункте "а" пункта 6 Правил, государственными (муниципальными) учреждениями, указанными в подпункте "б" пункта 6 Правил)

частичная подготовка почвы весной 2023г- формирование микроповышений (пластов) трактором ТДТ -55 с плугом ПЛ-1 нарезка борозд шириной 0,9 м глубиной 20-30 см через 4-5 м параллельно трелевочным волокам. Посадка семян в пласт плужных борозд весной (осенью) 2023г вручную с помощью меча Колесова через 0,7-0,9 м.

Сроки и технологии (методы) выполнения работ по агротехническим уходам (для лесных участков, предназначенных для проведения лесовосстановления, на которых лесовосстановительные мероприятия осуществляются лицами, указанными в подпункте "а" пункта 6 Правил, государственными (муниципальными) учреждениями, указанными в подпункте "б" пункта 6 Правил)

2024г. - дополнение по необходимости, однократное уничтожение травянистой растительности вручную;
2025г. - однократное уничтожение травянистой растительности вручную

Сроки и технологии (методы) выполнения работ по лесоводственным уходам (для лесных участков, предназначенных для проведения лесовосстановления, на которых лесовосстановительные мероприятия осуществляются лицами, указанными в подпункте "а" пункта 6 Правил, государственными (муниципальными) учреждениями, указанными в подпункте "б" пункта 6 Правил)

2029г. и 2031г - вырубка нежелательных лиственных пород в рядах и междурядьях полосами шириной 3м.

Требования к используемому для лесовосстановления посадочному (посевному) материалу:

Порода: Ель обыкновенная

Вид посадочного материала (сеянцы, саженцы с открытой (закрытой) корневой системой, селекционная категория происхождения семян, лесосеменной район): сеянцы с ОКС, выращенные из нормальных семян 1 класса качества, лесосеменной район - 3

Возраст, лет: не менее 3-4 лет

Высота, см: не менее 12

Диаметр корневой шейки, мм: не менее 2,0 мм.

Характеристика посевного материала:

Требования к молоднякам, площади которых подлежат отнесению к землям, на которых расположены леса, для признания работ по лесовосстановлению выполненными (для лесных участков, предназначенных для проведения лесовосстановления, на которых лесовосстановительные мероприятия осуществляются лицами, указанными в подпункте "а" пункта 6 Правил, государственными (муниципальными) учреждениями, указанными в подпункте "б" пункта 6 Правил):

Порода: Ель обыкновенная

Возраст, лет: 10

Количество деревьев основных лесных древесных пород, тыс. штук/га: не менее 2,0

Средняя высота, м: не менее 0,7

Объем работ по лесовосстановлению (площадь лесовосстановления, га) (для лесных участков, предназначенных для проведения лесовосстановления, на которых лесовосстановительные мероприятия осуществляются лицами, указанными в подпункте "а" пункта 6 Правил, государственными (муниципальными) учреждениями, указанными в подпункте "б" пункта 6 Правил)

3,8

Проектируемый объем работ по лесовосстановлению (для лесных участков, предназначенных для проведения лесовосстановления, на которых лесовосстановительные мероприятия осуществляются лицами, указанными в подпункте "а" пункта 6 Правил, государственными (муниципальными) учреждениями, указанными в подпункте "б" пункта 6 Правил):

площадь лесовосстановления, га: 3,8

количество жизнеспособных растений основных лесных древесных пород, тыс.штук /га: 3

количество жизнеспособных растений основных лесных древесных пород на всей площади, тыс. штук: 11,4

Исполнитель работ по лесовосстановлению:

Генеральный директор ООО "РУНКО ГРУПП"
- УК ООО "Кириши лес"

Должность (При наличии)

Подпись

Ефимов Владимир Петрович
(Фамилия, имя, отчество - последнее
при наличии)

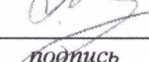
28.03.2023

Число, месяц, год

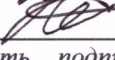
АКТ
ОБСЛЕДОВАНИЯ УЧАСТКА ПРИ ВЫБОРЕ СПОСОБА И ТЕХНОЛОГИИ
ЛЕСОВОССТАНОВЛЕНИЯ


1. Лесничество **Киришское**
2. Участковое лесничество **Городищенское**
3. Номер квартала **50**
4. Номер выдела **9, 15**
5. Площадь участка, с точностью до 0,0000 га **3,8000 га (в.9-1,8га, в.15-2,0га)**
6. План участка (прилагается к акту)
7. Категория площади: лесовосстановления **вырубка июнь 2022год**
вырубка, гарь, иная (год, месяц)
8. Наименование организации и основания возникновения обязательств **ООО «Кириши лес», договор аренды 1/3-2009-06 от 06.07.2009.г, декларация 7-2022 от 19.05.2022г**
9. Исходный породный состав участка лесовосстановления **5Е2С2Б1Ос (до вырубки, гари, гибели)**
 10. Условия для работы техники:
 - 10.1. Количество пней, шт./га: всего до **600** ср. диаметр **36 см**
 - 10.2. Захламленность, куб.м/га **слабая**
отсутствует - менее 5 куб.м/га, слабая - 5 - 20 куб.м/га, средняя - 20 - 50 куб.м/га, сильная > 50 куб.м/га
 - 10.3. Доступность для работы техники **д**
 11. Характеристика природно-климатических и лесорастительных условий лесного участка
 - 11.1. Лесорастительная зона **Таежная**
 - 11.2. Лесной район **Балтийско-Белозерский**
 - 11.3. Целевое назначение лесов **эксплуатационные**
 - 11.4. Рельеф **равнинный с ослабленным стоком**
 - 11.5. Почва **грубогумусная подзолистая суглинистая свежая**
тип, степень увлажнения, механический состав
 - 11.6. Тип леса (тип вырубки, тип лесорастительных условий) **ЧС В2**
 - 11.7. Степень задернения почвы **средняя**
отсутствует - до 10%%, слабая - 11 - 30%%, средняя - 31 - 50%%, сильная > 50%%
 12. Характеристика подроста главных (целевых) пород (перечетная ведомость прилагается):
 - 12.1. Средняя высота **2,0м**
 - 12.2. Средний возраст **25 лет,**
 - 12.3. Количество, всего **0,2** тыс.шт./га, в том числе по породам **Ель – 0,2 т.шт/га**
 - 12.4. Категория густоты **редкий,**
 - 12.5. Распределение по площади **групповое**
 - 12.6. Жизнеспособность подроста **жизнеспособный**
 13. Характеристика возобновления мягколиственных пород:
 - 13.1. Порода **Береза, Осина**
 - 13.2. Количество **Б-** тыс.шт./га, **Ос-** тыс.шт./га,
 - 13.3. Средняя высота **1,5 м**
 14. Источники обсеменения **Ель, стены леса**
порода, источник: одиночные (шт./га), куртины, полосы, стены леса
 15. Характеристика санитарного состояния **в связи с отсутствием признаков заселения вредных организмов – обследование участка не проводилось**
 16. Предложения для разработки Проекта лесовосстановления:
 - 16.1. Способ лесовосстановления **искусственный**
естественный, искусственный (лесные культуры), комбинированный
 - 16.2. Главные (целевые) породы **ель обыкновенная**
 - 16.3. Срок лесовосстановления **2023-2032гг**
начало, окончание (месяц, год)
 17. Необходимость проведения предварительных и сопутствующих мероприятий:
 - 17.1. Очистка вырубки, гари: **проведена после заготовки, удовлетворительная**
 - 17.2. Санитарные **не требуются**
 - 17.3. Противопожарные **создание мин.полосы по периметру по возможности**
 - 17.4. Иные предложения **подготовка почвы весной 2023г**

Обследование проведено:

Исполнитель: инженер ЛХ  Михайлова Г.Г. " " 2023 г.
Должность подпись Ф.И.О. дата

Согласовано:

Представитель лесничества: лесничий  Нестеренко Е.И. " " 2023 г.
Должность подпись Ф.И.О. дата

Представитель арендатора:  Михайлова Г.Г. " " 2023 г.
Должность подпись Ф.И.О. дата

Перечетная ведомость имеющегося подроста

Киришское лесничество, Городищенское участковое лесничество, кв.50 выдела 9,15, площадь 3,8 га
площадь учетной площадки 10 м2

№№ учетных площадок	Порода	Площадь учетных площадок, м	Распределение подроста 2х лет и старше по высоте, шт				подроста 2х лет и старше по высоте, шт				подроста 2х лет и старше по высоте, шт		
			Мелкий, до 0,5 м	Средний, от 0,51 -	Крупный, более		Мелкий, до 0,5 м	Средний, от 0,51 -	Крупный, более		Мелкий, до 0,5 м	Средний, от	Крупный, более
1	Ель	10			1	Береза				осина			
2	Ель	10				Береза				осина			
3	Ель	10				Береза				осина			
4	Ель	10				Береза				осина			
5	Ель	10			1	Береза				осина			
6	Ель	10				Береза				осина			
7	Ель	10				Береза				осина			
8	Ель	10				Береза				осина			
9	Ель	10				Береза				осина			
10	Ель	10				Береза				осина			
11	Ель	10				Береза				осина			
12	Ель	10				Береза				осина			
13	Ель	10			1	Береза				осина			
14	Ель	10				Береза				осина			
15	Ель	10				Береза				осина			
16	Ель	10				Береза				осина			
17	Ель	10			1	Береза				осина			
18	Ель	10				Береза				осина			
19	Ель	10				Береза				осина			
20	Ель	10				Береза				осина			
21	Ель	10				Береза				осина			
22	Ель	10			1	Береза				осина			
23	Ель	10				Береза				осина			
24	Ель	10				Береза				осина			
25	Ель	10		1		Береза				осина			
26	Ель	10				Береза				осина			
27	Ель	10			1	Береза				осина			
28	Ель	10				Береза				осина			
29	Ель	10				Береза				осина			
30	Ель	10				Береза				осина			
30	Ель	300				Береза				осина			
		300	0	1	6	300	0	0	0	300	0	0	0
		10000	0	27	200	10000	0	0	0	10000	0	0	0

Средняя густота жизнеспособного подроста на 1 га, шт/га

Ель Береза осина

Средняя высота подроста, м

Ель Береза осина

Возраст, лет

Ель Береза осина

Примечание: Средняя густота жизнеспособного подроста на 1 га рассчитывалась с учетом переводных коэффициентов: для мелкого 0,5, для среднего - 0,8, для крупного - 1;

мастер леса

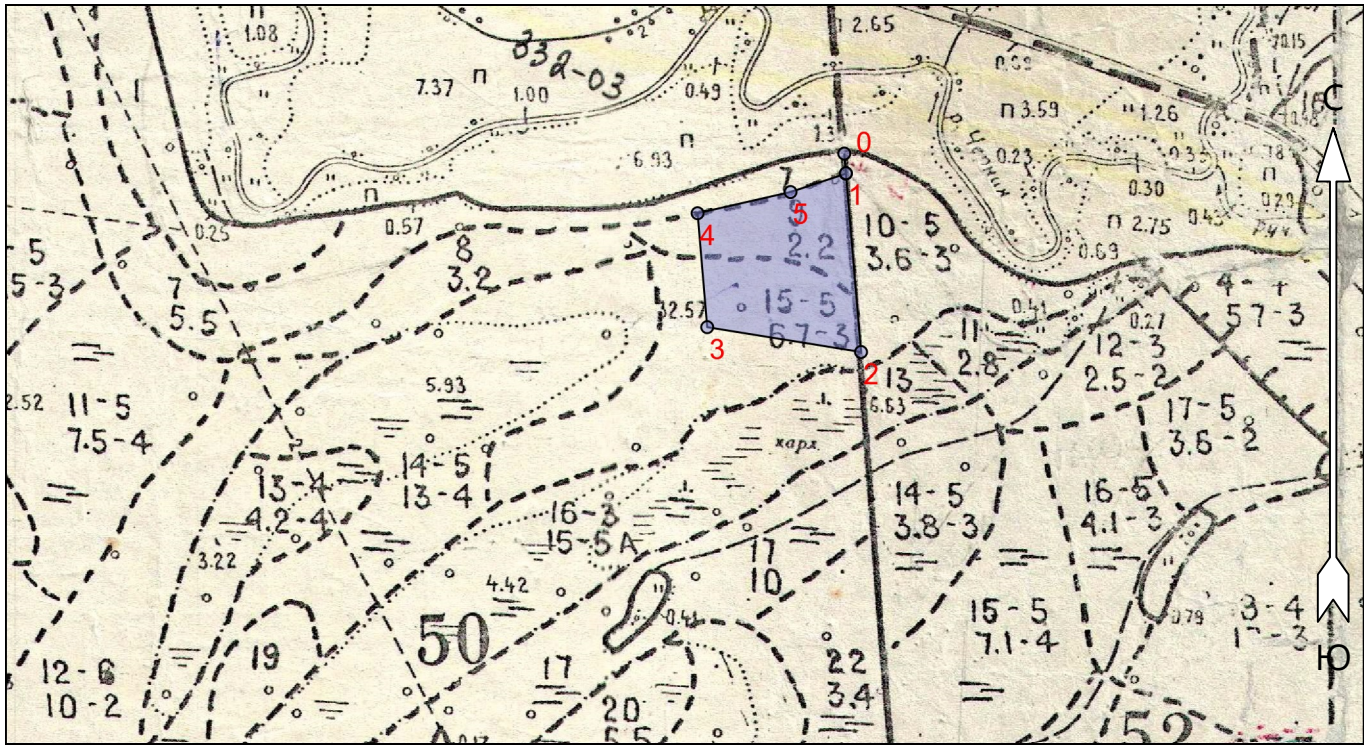
Козлов Н.В.



Чертеж участка искусственного лесовосстановления

Ленинградская область Киришский район
(наименование субъекта Российской Федерации, наименование муниципального района)

Лесничество	Киришское
Участковое лесничество	Городищенское
Номер(а) лесного квартала	50
Номер(а) лесотаксационного выдела	9,15
Площадь	3.8
Масштаб	1 : 10000



Условные обозначения

Эксплуатационная площадь		Неэксплуатационная площадь	
--------------------------	--	----------------------------	--

Экспликация объекта			Номера точек	Румбы линий	Длина, м
Порядковый номер характерной (поворотной) точки	Географические координаты				
	Широта	Долгота	Привязка		
			0 - 1	ЮВ 16° 00'	26
Лесосека					
1	59.553778	32.315750	1 - 2	ЮВ 16° 00'	237
2	59.551656	32.316104	2 - 3	ЮЗ 88° 00'	206
3	59.551951	32.312499	3 - 4	СЗ 16° 00'	151
4	59.553303	32.312273	4 - 5	СВ 66° 00'	126
5	59.553554	32.314451	5 - 1	СВ 60° 30'	77

Составил (арендатор):

инженер л/х
(должность)

Михайлова Г.Г.
(Ф.И.О.)

(подпись)