

Проект лесовосстановления на лесном участке № 13 / 2023 год

Лесовосстановление: искусственное (естественное, искусственное, комбинированное)

Субъект Российской Федерации: Ленинградская область

Лесной район: Балтийско-Белозерский таежный район

Характеристика местоположения лесного участка:

Лесничество: Волховское

Участковое лесничество: Колчановское

Урочище:

№ Квартала: 36

№ Выдела: 2,5,7

Площадь лесного участка, га: 5,2

(исходные данные для проекта лесовосстановления: материалы обследования лесного участка при выборе способа лесовосстановления, план лесного участка, масштаб 1:10 000 прилагаются к проекту лесовосстановления)

Характеристика лесорастительных условий лесного участка:

Рельеф участка (уклон): равнинный

Гидрологические условия (увлажнение): несколько ослабленный сток; хорошо дренированные

Почва: грубогумусная, подзолистая, супесчаная и суглинистая; модергумусная, подзолистая, суглинистая иногда карбонатная

Характеристика площадей лесного участка:

вырубка 2022 года

(вырубки, гарь, прогалины, иные не занятые лесными насаждениями или предназначенные для лесовосстановления земли)

Характеристика вырубки:

Количество пней, тыс. штук/га: 0,5

Характер и размещение оставленных деревьев и кустарников (куртины, полосы, групповое, равномерное): нет

Степень задернения почвы (слабая, средняя, сильная): средняя

Степень минерализации почвы (% от площади лесного участка): 0%

Состояние очистки от порубочных остатков и валежника (захламленность, м3): слабая (5 - 20 м.куб/га)

а) отсутствует (до 5 м3/га); б) слабая (5-20 м3/га); в) средняя (20-50 м3/га); г) сильная (более 50 м3/га).

Категория доступности для техники: доступная

а) доступная;

б) требуется узкополосная расчистка без корчевки пней;

в) требуется узкополосная расчистка;

г) требуется широкополосная расчистка с корчевкой пней.

Характеристика имеющихся подроста и молодняка лесных древесных пород:

Нет подроста и молодняка

Проектируемый способ лесовосстановления:

искусственное лесовосстановление

(естественное лесовосстановление, искусственное лесовосстановление, комбинированное лесовосстановление (посев, посадка))

Обоснование проектируемого способа лесовосстановления основных лесных древесных пород восстанавливаемых лесов с учетом особенностей производства работ в различных категориях защитных лесов и особо защитных участках лесов (для лесных участков, предназначенных для проведения лесовосстановления, на которых лесовосстановительные мероприятия осуществляются лицами, указанными в подпункте "а" пункта 6 Правил, государственными (муниципальными) учреждениями, указанными в подпункте "б" пункта 6 Правил)

таб.2 приложения 3 к Правилам лесовосстановления: тип леса черничный, количество жизнеспособного подроста если менее 0,7 т.шт/га

Сроки и технологии (методы) выполнения работ по лесовосстановлению (для лесных участков, предназначенных для проведения лесовосстановления, на которых лесовосстановительные мероприятия осуществляются лицами, указанными в подпункте "а" пункта 6 Правил, государственными (муниципальными) учреждениями, указанными в подпункте "б" пункта 6 Правил)

частичная подготовка почвы весной 2023г - формирование микроповышений (пластов) трактором ТДТ-55 с плугом ПКЛ-70 нарезка борозд шириной 1,4м глубиной 20-30см через 3,5-9,5м параллельно трелевочным волокам.Посадка сеянцев в пласт плужных борозд весной 2023г вручную с помощью меча Колесова через 0,5-0,7 м.

Сроки и технологии (методы) выполнения работ по агротехническим уходам (для лесных участков, предназначенных для проведения лесовосстановления, на которых лесовосстановительные мероприятия осуществляются лицами, указанными в подпункте "а" пункта 6 Правил, государственными (муниципальными) учреждениями, указанными в подпункте "б" пункта 6 Правил)

2024г. - дополнение по необходимости, однократное уничтожение травянистой растительности вручную;

2025г. - однократное уничтожение травянистой растительности вручную

Сроки и технологии (методы) выполнения работ по лесоводственным уходам (для лесных участков, предназначенных для проведения лесовосстановления, на которых лесовосстановительные мероприятия осуществляются лицами, указанными в подпункте "а" пункта 6 Правил, государственными (муниципальными) учреждениями, указанными в подпункте "б" пункта 6 Правил)

2029г и 2033г - вырубка нежелательных лиственных пород в рядах и междурядьях полосами шириной 2м

Требования к используемому для лесовосстановления посадочному (посевному) материалу:

Порода: Ель обыкновенная

Вид посадочного материала (сеянцы, саженцы с открытой (закрытой) корневой системой, селекционная категория происхождения семян, лесосеменной район): сеянцы с ОКС

Возраст, лет: 3 - 4

Высота, см: не менее 12

Диаметр корневой шейки, мм: не менее 2,0мм мм.

Характеристика посевного материала:

Порода:

Класс качества семян:

Селекционная категория:

Место происхождения (лесосеменной район):

Требования к молоднякам, площади которых подлежат отнесению к землям, на которых расположены леса, для признания работ по лесовосстановлению законченными (для лесных участков, предназначенных для проведения лесовосстановления, на которых лесовосстановительные мероприятия осуществляются лицами, указанными в подпункте "а" пункта 6 Правил, государственными (муниципальными) учреждениями, указанными в подпункте "б" пункта 6 Правил):

Порода: Ель обыкновенная

Возраст, лет: 10

Количество деревьев основных лесных древесных пород, тыс. штук/га: не менее 2,0

Средняя высота, м: 0,7

Объем работ по лесовосстановлению (площадь лесовосстановления, га) (для лесных участков, предназначенных для проведения лесовосстановления, на которых лесовосстановительные мероприятия осуществляются лицами, указанными в подпункте "а" пункта 6 Правил, государственными (муниципальными) учреждениями, указанными в подпункте "б" пункта 6 Правил)

5,2

Проектируемый объем работ по лесовосстановлению (для лесных участков, предназначенных для проведения лесовосстановления, на которых лесовосстановительные мероприятия осуществляются лицами, указанными в подпункте "а" пункта 6 Правил, государственными (муниципальными) учреждениями, указанными в подпункте "б" пункта 6 Правил):

площадь лесовосстановления, га: 5,2

количество жизнеспособных растений основных лесных древесных пород, тыс.штук /га: 3

количество жизнеспособных растений основных лесных древесных пород на всей площади, тыс. штук: 15,6

Исполнитель работ по лесовосстановлению:

**ДОКУМЕНТ ПОДПИСАН
ЭЛЕКТРОННОЙ ПОДПИСЬЮ**

Сертификат: 01 4E 11 CE 00 42 AF EB 8B 4B E9 F2 13 3A 15 CB BC
Владелец: Леонова Тамара Николаевна, ООО "ВЕРШИНА",

Действителен: с 03.11.2022 по 03.02.2024

Должность (При наличии)

Подпись

Цветков Андрей Анатольевич
(Фамилия, имя, отчество - последнее
при наличии)

21.03.2023

Число, месяц, год

**ПРОЕКТ
ЛЕСОВОССТАНОВЛЕНИЯ
(создание лесных культур)
весна 2023 г.**

Главная порода:
Вид культур:
Арендатор лесного участка:
Площадь участка:

**Ель
сплошные
ООО"Вершина"
5.3 га**

План участка

Лесничество (лесопарк):

Волховское

Участковое лесничество:

Колчановское

Номер(а) лесного квартала:

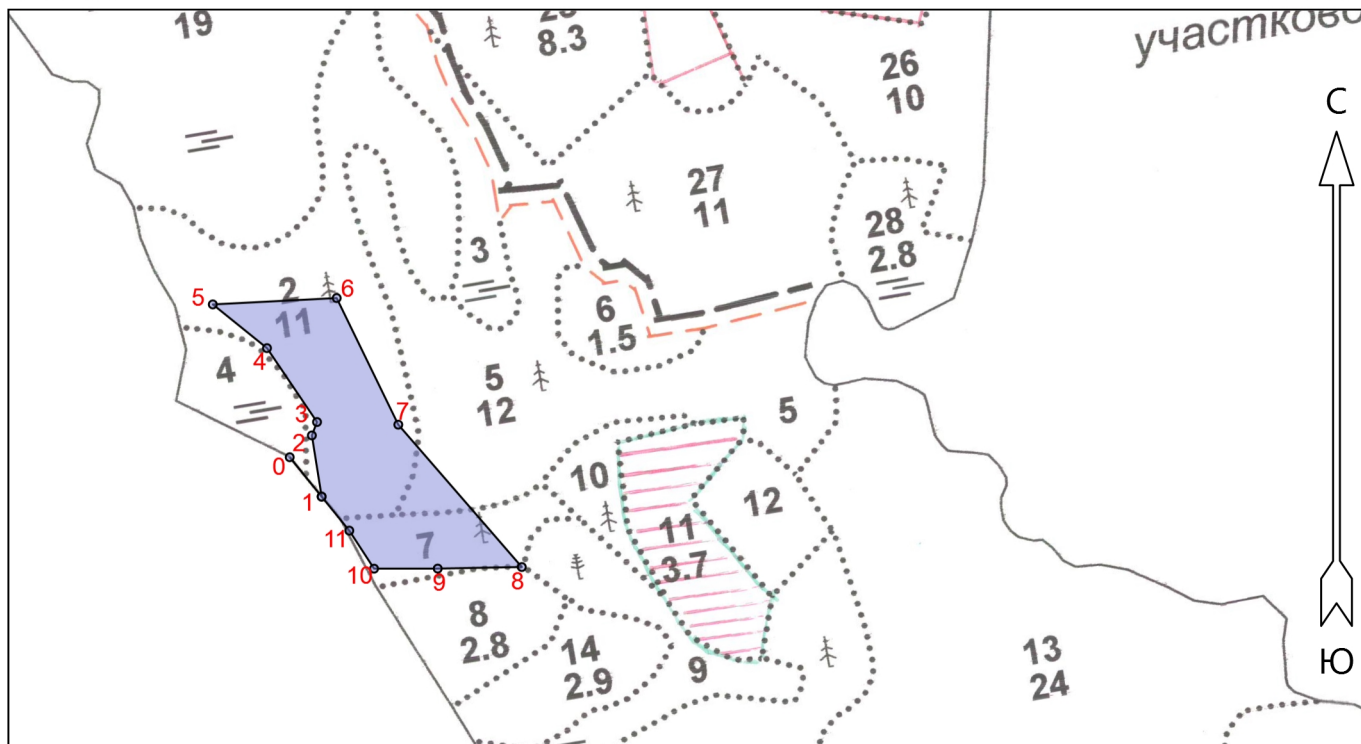
36

Номер(а) лесотаксационного выдела:

2,5,7

Масштаб:

1 : 10000



Экспликация участка

Номера точек	Геодезические координаты*		Румбы линий	Длина, м		
	Геодезическая долгота (X)	Геодезическая широта (Y)				
Привязка						
0	458744.107	2352788.578	0 - 1 ЮВ 39°	67		
Объект						
Категория земель	Площадь участка, га	Номера точек	Геодезические координаты*		Румбы линий	Длина, м
			Геодезическая долгота (X)	Геодезическая широта (Y)		
Основной полигон	5.3	1	458693.189	2352832.296	1 - 2 СЗ 9°	82
		2	458773.773	2352817.107	2 - 3 СВ 21°	19
		3	458791.690	2352823.420	3 - 4 СЗ 34°	118
		4	458887.588	2352754.457	4 - 5 СЗ 51°	92
		5	458943.410	2352681.109	5 - 6 СВ 87°	164
		6	458956.396	2352844.875	6 - 7 ЮВ 26°	186
		7	458791.192	2352931.128	7 - 8 ЮВ 41°	249
		8	458607.456	2353099.931	8 - 9 ЮЗ 89°	111
		9	458602.271	2352988.658	9 - 10 ЮЗ 90°	84
		10	458599.815	2352904.398	10 - 11 СЗ 33°	60
		11	458649.179	2352870.187	11 - 1 СЗ 39°	58

* - Геодезические координаты получены при помощи GPS навигатора Garmin 64s в системе координат МСК – 47 Ленинградской области – зона 2

**ПРОЕКТ
ЛЕСОВОССТАНОВЛЕНИЯ
(создание лесных культур)
весна 2023 г.**

Главная порода:
Вид культур:
Арендатор лесного участка:
Площадь участка:

**Ель
сплошные
ООО"Вершина"
5.2 га**

План участка

Лесничество (лесопарк):

Волховское

Участковое лесничество:

Колчановское

Номер(а) лесного квартала:

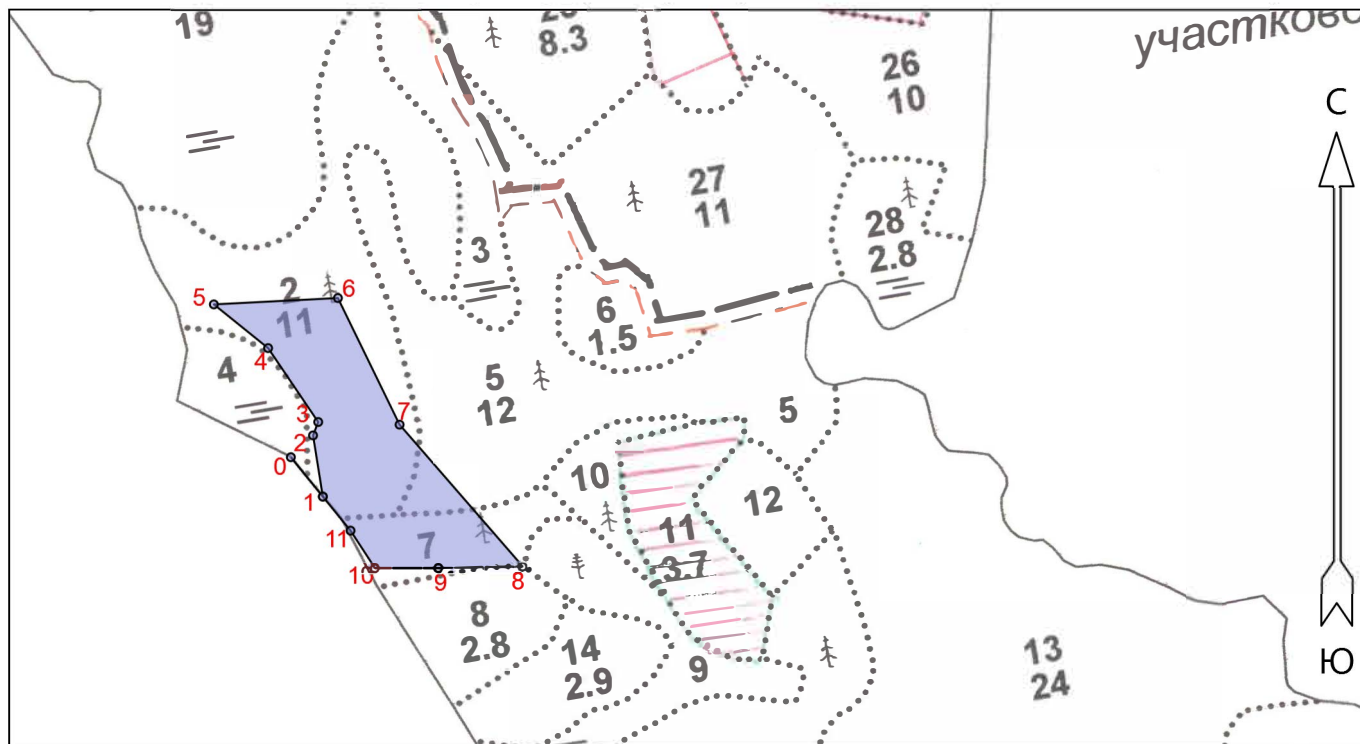
36

Номер(а) лесотаксационного выдела:

2,5,7

Масштаб:

1 : 10000



Экспликация участка

Номера точек	Геодезические координаты*		Румбы линий	Длина, м		
	Геодезическая долгота (X)	Геодезическая широта (Y)				
Привязка						
0	458744.107	2352788.578	0 - 1 ЮВ 39°	67		
Объект						
Категория земель	Площадь участка, га	Номера точек	Геодезические координаты*		Румбы линий	Длина, м
			Геодезическая долгота (X)	Геодезическая широта (Y)		
Основной полигон	5.2	1	458693.189	2352832.296	1 - 2 СЗ 9°	82
		2	458773.773	2352817.107	2 - 3 СВ 21°	19
		3	458791.690	2352823.420	3 - 4 СЗ 34°	118
		4	458887.588	2352754.457	4 - 5 СЗ 51°	92
		5	458943.410	2352681.109	5 - 6 СВ 87°	164
		6	458956.396	2352844.875	6 - 7 ЮВ 26°	186
		7	458791.192	2352931.128	7 - 8 ЮВ 41°	249
		8	458607.456	2353099.931	8 - 9 ЮЗ 89°	111
		9	458602.271	2352988.658	9 - 10 ЮЗ 90°	84
		10	458599.815	2352904.398	10 - 11 СЗ 33°	60
		11	458649.179	2352870.187	11 - 1 СЗ 39°	58

* - Геодезические координаты получены при помощи GPS навигатора Garmin 64s в системе координат МСК – 47 Ленинградской области – зона 2

АКТ
ОБСЛЕДОВАНИЯ УЧАСТКА
ПРИ ВЫБОРЕ СПОСОБА И ТЕХНОЛОГИИ ЛЕСОВОССТАНОВЛЕНИЯ

1. Лесничество Волховское
2. Участковое лесничество Колчановское
3. Номер(а) лесного квартала 36
4. Номер(а) лесотаксационного выдела (выделов): 2,5,7
5. Площадь участка, с точностью до 0,0000 га 5,2
6. План лесного участка (прилагается к акту)
7. Категория площадей участка лесовосстановления вырубка 2022 года
(вырубка, гарь, иная (год, месяц))
8. Наименование организации и основания возникновения обязательств ООО «Вершина», № 3/3-2014-08, декларация от 2021г
(номер договора аренды лесного участка, постоянного (бессрочного) пользования, безвозмездного пользования, сервитута, номер лесной декларации, основания для перевода в земли иных категорий)
9. Исходный породный состав участка лесовосстановления в.2 - 5Б1Ос3С1Е;
в.5 - 7Б2Ос1Е; в.7 - 3Е2С3Б2Ос
(до вырубки, гари, гибели)
10. Условия для работы техники:
- 10.1. Количество пней 500 шт./га, средний диаметр 20 см
- 10.2. Захламленность, м³/га 12,0 - слабая
(отсутствует - менее 5 м³/га, слабая - 5 - 20 м³/га, средняя - 20 - 50 м³/га, сильная > 50 м³/га)
- 10.3. Доступность для работы техники не ограничена в весенне-осенний период
11. Характеристика природно-климатических и лесорастительных условий лесного участка:
- 11.1. Лесорастительная зона **Таёжная**
- 11.2. Лесной район **Балтийско-Белозерский таёжный район**
- 11.3. Целевое назначение лесов эксплуатационные
- 11.4. Рельеф равнинный
- 11.5. Почва дренированные с несколько ослабленным стоком, грубогумусные, подзолистые, супесчаные и суглинистые; хорошо дренированные равнины, пологие склоны, модергумусные подзолистые, суглинистые, иногда карбонатные
(тип, степень увлажнения, механический состав)
- 11.6. Тип леса (тип вырубки, тип лесорастительных условий) черника, майник, вейник - ЧС(В2) кислица, вейник лесной, майник - КС(С2)
- 11.7. Степень задернения почвы травяной; средняя степень задернения (31-50%).
(отсутствует - до 10%%, слабая - 11-30%%, средняя - 31-50%%, сильная >50%%)
12. Характеристика подроста главных (целевых) пород (перечетная ведомость прилагается):
- 12.1. Средняя высота _____ м
- 12.2. Средний возраст _____ лет
- 12.3. Количество, всего _____ тыс.шт./га, в том числе по породам: _____
- 12.4. Категория густоты _____
- 12.5. Распределение по площади _____
(редкий, средний, густой, равномерное, неравномерное, групповое)
- 12.6. Жизнеспособность подроста _____
(жизнеспособный, нежизнеспособный)
13. Характеристика возобновления мягколиственных пород:
- 13.1. Порода _____,
- 13.2. Количество _____ тыс.шт./га,
- 13.3. Средняя высота _____ м
14. Источники обсеменения ель - со всех сторон лесного участка непосредственно примыкает стена леса.
(порода, источник: одиночные (шт./га), куртины, полосы, стены леса)
15. Характеристика санитарного состояния в связи с отсутствием на восстанавливаемой площади признаков заселения вредных организмов, обследование на лесн. участке не проводилось
(заселенность вредными организмами, болезни леса)

План участка для проведения лесовосстановления

1. Лесничество Волховское
2. Участковое лесничество Колчановское
3. Номер(а) лесного квартала 36
4. Номер(а) лесотаксационного выдела (выделов): 2,5,7
5. Площадь участка, с точностью до 0,0000 га 5.2

Масштаб 1:10 000

