

Проект лесовосстановления на лесном участке № 4 / 2023 год

Лесовосстановление: искусственное (естественное, искусственное, комбинированное)

Субъект Российской Федерации: Ленинградская область

Лесной район: Балтийско-Белозерский таежный район

Характеристика местоположения лесного участка:

Лесничество: Подпорожское

Участковое лесничество: Тукшинское

Урочище:

№ Квартала: 89

№ Выдела: 27, 28 (выд.27-1,4 га; выд.28-3,4 га)

Площадь лесного участка, га: 4,8

(исходные данные для проекта лесовосстановления: материалы обследования лесного участка при выборе способа лесовосстановления, план лесного участка, масштаб 1:10 000 прилагаются к проекту лесовосстановления)

Характеристика лесорастительных условий лесного участка:

Рельеф участка (уклон): равнинный

Гидрологические условия (увлажнение): почва влажная

Почва: суглинистая

Характеристика площадей лесного участка:

вырубка 2021 года

(вырубки, гари, прогалины, иные не занятые лесными насаждениями или предназначенные для лесовосстановления земли)

Характеристика вырубки:

Количество пней, тыс. штук/га: 0,6

Характер и размещение оставленных деревьев и кустарников (куртины, полосы, групповое, равномерное): нет

Степень задернения почвы (слабая, средняя, сильная): средняя

Степень минерализации почвы (% от площади лесного участка): 0%

Состояние очистки от порубочных остатков и валежника (захламленность, мЗ): отсутствует (до 5 м.куб/га)

а) отсутствует (до 5 мЗ/га); б) слабая (5-20 мЗ/га); в) средняя (20-50 мЗ/га); г) сильная (более 50 мЗ/га).

Категория доступности для техники: доступная

а) доступная;

б) требуется узкополосная расчистка без корчевки пней;

в) требуется узкополосная расчистка;

г) требуется широкополосная расчистка с корчевкой пней.

Характеристика имеющихся подроста и молодняка лесных древесных пород:

Нет подроста и молодняка

Проектируемый способ лесовосстановления:

искусственное лесовосстановление

(естественное лесовосстановление, искусственное лесовосстановление, комбинированное лесовосстановление (посев, посадка))

Обоснование проектируемого способа лесовосстановления основных лесных древесных пород восстанавливаемых лесов с учетом особенностей производства работ в различных категориях защитных лесов и особо защитных участках лесов (для лесных участков, предназначенных для проведения лесовосстановления, на которых лесовосстановительные мероприятия осуществляются лицами, указанными в подпункте "а" пункта 6 Правил, государственными (муниципальными) учреждениями, указанными в подпункте "б" пункта 6 Правил)

Согласно Правил лесовосстановления утвержденных приказом Министерства природных ресурсов и экологии РФ от 29.12.2021 г. № 1024, отсутствию на участке подроста и молодняка главных лесных древесных пород.

Сроки и технологии (методы) выполнения работ по лесовосстановлению (для лесных участков, предназначенных для проведения лесовосстановления, на которых лесовосстановительные мероприятия осуществляются лицами, указанными в подпункте "а" пункта 6 Правил, государственными (муниципальными) учреждениями, указанными в подпункте "б" пункта 6 Правил)

подготовка почвы осень 2022 года, механизированная бороздами глубиной до 15 см, трактор ТДТ-55 с плугом ПКЛ-70, борозды шириной до 0,7 м, через 3,5-4,5 м. Посадка сеянцами ели ОКС весной 2023 года, ручная, под меч Колосова, шаг посадки до 0,5 м

Сроки и технологии (методы) выполнения работ по агротехническим уходам (для лесных участков, предназначенных для проведения лесовосстановления, на которых лесовосстановительные мероприятия осуществляются лицами, указанными в подпункте "а" пункта 6 Правил, государственными (муниципальными) учреждениями, указанными в подпункте "б" пункта 6 Правил)

1-й уход (2024 год) - уничтожение травянистой растительности в рядах лесных культур, дополнение по мере необходимости

2-й уход (2025 год) - уничтожение травянистой и древесной растительности в рядах и междурядьях

Сроки и технологии (методы) выполнения работ по лесоводственным уходам (для лесных участков, предназначенных для проведения лесовосстановления, на которых лесовосстановительные мероприятия осуществляются лицами, указанными в подпункте "а" пункта 6 Правил, государственными (муниципальными) учреждениями, указанными в подпункте "б" пункта 6 Правил)

3-й уход (2028 год) - уничтожение травянистой и нежелательной древесной растительности

4-й уход (2030 год) - уничтожение травянистой и нежелательной древесной растительности

Требования к используемому для лесовосстановления посадочному (посевному) материалу:

Порода: Ель европейская (обыкновенная)

Вид посадочного материала (сеянцы, саженцы с открытой (закрытой) корневой системой, селекционная категория происхождения семян, лесосеменной район): сеянцы с открытой корневой системой

Возраст, лет: 3

Высота, см: 12

Диаметр корневой шейки, мм: 2 мм.

Характеристика посевного материала:

Требования к молоднякам, площади которых подлежат отнесению к землям, на которых расположены леса, для признания работ по лесовосстановлению завершенными (для лесных участков, предназначенных для проведения лесовосстановления, на которых лесовосстановительные мероприятия осуществляются лицами, указанными в подпункте "а" пункта 6 Правил, государственными (муниципальными) учреждениями, указанными в подпункте "б" пункта 6 Правил):

Порода: Ель европейская (обыкновенная)

Возраст, лет: максимальный срок лесовосстановления 10

Количество деревьев основных лесных древесных пород, тыс. штук/га: 1,7

Средняя высота, м: 0,7

Объем работ по лесовосстановлению (площадь лесовосстановления, га) (для лесных участков, предназначенных для проведения лесовосстановления, на которых лесовосстановительные мероприятия осуществляются лицами, указанными в подпункте "а" пункта 6 Правил, государственными (муниципальными) учреждениями, указанными в подпункте "б" пункта 6 Правил)

4,8

Проектируемый объем работ по лесовосстановлению (для лесных участков, предназначенных для проведения лесовосстановления, на которых лесовосстановительные мероприятия осуществляются лицами, указанными в подпункте "а" пункта 6 Правил, государственными (муниципальными) учреждениями, указанными в подпункте "б" пункта 6 Правил):

площадь лесовосстановления, га: 4,8

количество жизнеспособных растений основных лесных древесных пород, тыс.штук /га: 3

количество жизнеспособных растений основных лесных древесных пород на всей площади, тыс. штук: 14,4

Исполнитель работ по лесовосстановлению:

**ДОКУМЕНТ ПОДПИСАН
ЭЛЕКТРОННОЙ ПОДПИСЬЮ**

Сертификат: 01 F9 13 6D 00 72 AF 06 B3 42 CD 27 AF DC 5C 3B CC
Владелец: КОЛОМЕНСКИЙ АЛЕКСАНДР АЛЕКСАНДРОВИЧ,
Действителен: с 21.12.2022 по 21.03.2024

Коломенский Александр
Александрович

Директор

Должность (При наличии)

Подпись

(Фамилия, имя, отчество - последнее
при наличии)

14.03.2023


Число, месяц, год

АКТ
ОБСЛЕДОВАНИЯ УЧАСТКА
ПРИ ВЫБОРЕ СПОСОБА И ТЕХНОЛОГИИ ЛЕСОВОССТАНОВЛЕНИЯ


1. Лесничество Подпорожское
2. Участковое лесничество Тукшинское
3. Номер(а) лесного квартала 89
4. Номер(а) лесотаксационного выдела (выделов): 27,28
5. Площадь участка, с точностью до 0,0000 га 4,8 га (выд.27-1,4 га; выд.28-3,4 га)
6. План лесного участка (прилагается к акту)
7. Категория площадей участка лесовосстановления вырубка 2021 года
(вырубка, гарь, иная (год, месяц))
8. Наименование организации и основания возникновения обязательств ООО «Регион»
Договор аренды лесного участка № 65-3-2010-05 от 14.05.2010
(номер договора аренды лесного участка, постоянного (бессрочного) пользования, безвозмездного пользования, сервитута, номер лесной декларации, основания для перевода в земли иных категорий)
9. Исходный породный состав участка лесовосстановления 7Е2Б1Ос+С / 6Ос1Б3Е
(до вырубки, гари, гибели)
10. Условия для работы техники:
 - 10.1. Количество пней 600 шт./га, средний диаметр 24 см
 - 10.2. Захламленность, м³/га отсутствует
(отсутствует - менее 5 м³ га, слабая - 5 - 20 м³ га, средняя - 20 - 50 м³ га, сильная - 50 м³ га)
 - 10.3. Доступность для работы техники доступна без расчистки и корчёвки пней
11. Характеристика природно-климатических и лесорастительных условий лесного участка:
 - 11.1. Лесорастительная зона таёжная
 - 11.2. Лесной район Балтийско-Белозерский таёжный лесной район
 - 11.3. Целевое назначение лесов эксплуатационные леса
 - 11.4. Рельеф равнинный
 - 11.5. Почва суглинистая, влажная
(тип, степень увлажнения, механический состав)
 - 11.6. Тип леса (тип вырубки, тип лесорастительных условий) ЧВ В3 / КС С2
 - 11.7. Степень задернения почвы средняя
(отсутствует - до 10%%, слабая - 11-30%%, средняя - 31-50%%, сильная - 50%%)
12. Характеристика подроста главных (целевых) пород (перечетная ведомость прилагается):
 - 12.1. Средняя высота - м
 - 12.2. Средний возраст - лет
 - 12.3. Количество, всего - тыс.шт./га, в том числе по породам: -
 - 12.4. Категория густоты -
 - 12.5. Распределение по площади -
(редкий, средний, густой, равномерное, неравномерное, групповое)
 - 12.6. Жизнеспособность подроста -
(жизнеспособный, нежизнеспособный)
13. Характеристика возобновления мягколиственных пород:
 - 13.1. Порода -
 - 13.2. Количество - тыс.шт./га,
 - 13.3. Средняя высота - м
14. Источники обсеменения стена леса
(порода, источник: одиночные (шт. га), куртины, полосы, стены леса)
15. Характеристика санитарного состояния заселённость вредными организмами не обнаружена
(заселённость вредными организмами, болезни леса)
16. Предложения для разработки Проекта лесовосстановления:
 - 16.1. Способ лесовосстановления искусственный
(естественный, искусственный, комбинированный)
 - 16.2. Главные (целевые) породы ель
 - 16.3. Срок лесовосстановления 2023 год
(начало, окончание (месяц, год))
17. Необходимость проведения предварительных и сопутствующих мероприятий:

- 17.1. Очистка вырубki, гари не требуется
- 17.2. Санитарные мероприятия не требуются
- 17.3. Противопожарные мероприятия частичное устройство противопожарных минерализованных полос
- 17.4. Иные предложения отсутствуют


Обследование проведено:

Исполнитель: Инженер л/х ООО «Регион» /  / Филиппова Е.А. / _____
должность *подпись* *Ф.И.О.* *дата*

Согласовано:

Представитель лесничества: Главный лесничий
Подпорожского лесничества /  / Герасов Н.Л. / _____
должность *подпись* *Ф.И.О.* *дата*

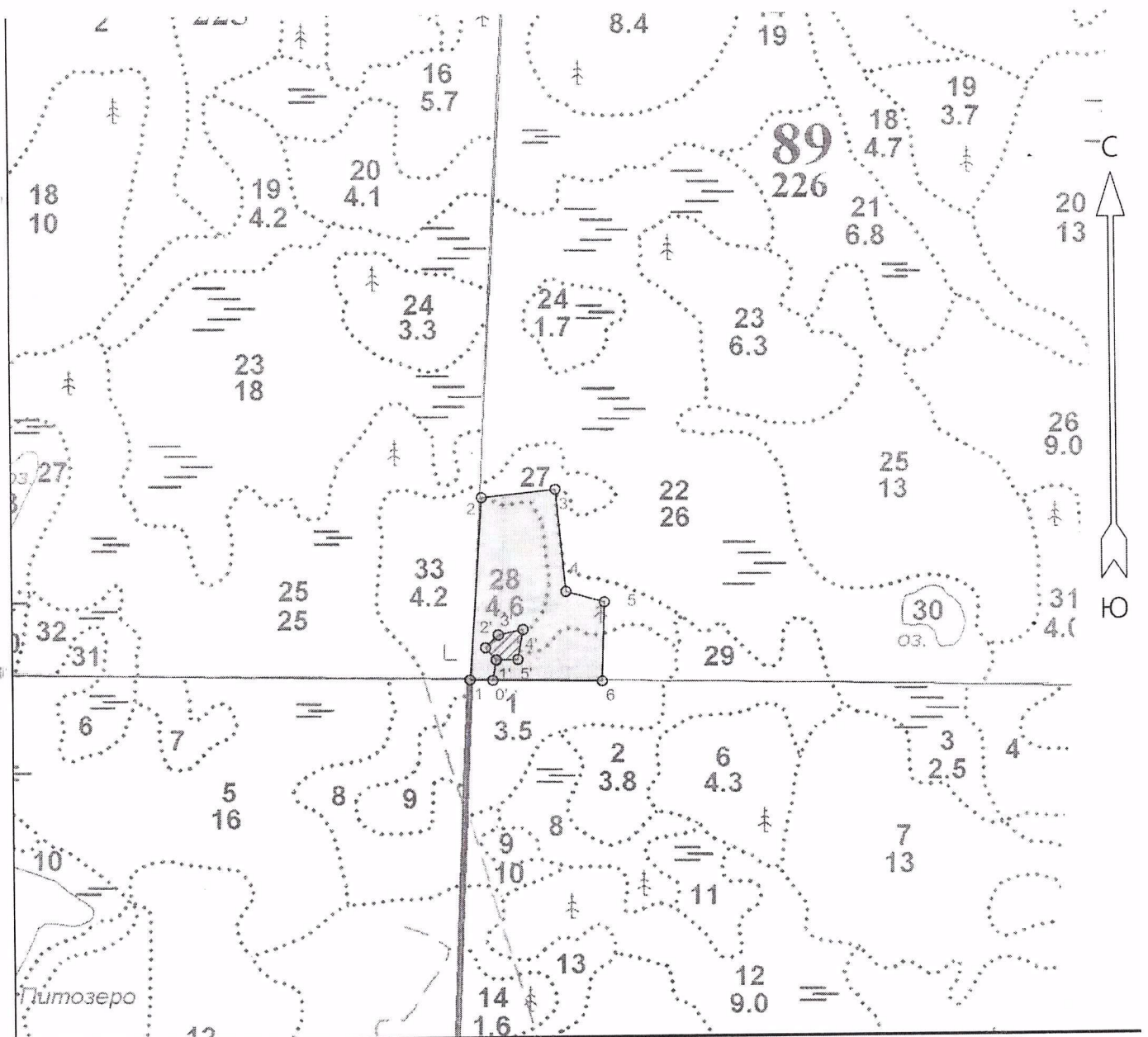
Представитель

исполнителя: Инженер л/х ООО «Регион» /  / Филиппова Е.А. / _____
должность *подпись* *Ф.И.О.* *дата*

План участка для проведения лесовосстановления

Лесничество Подпорожское
 Участковое лесничество Тукшинское
 Номер(а) лесного квартала 89
 Номер(а) лесотаксационного выдела (выделов): 27,28
 Площадь участка, с точностью до 0,0000 га 4.8

Масштаб 1:10 000



*-Геодезические координаты получены при помощи навигатора GARMIN ETREX LEGEND HCX в системе координат МСК-47 Ленинградской области – зона 3.

Экспликация участка							
Номера точек	Геодезические координаты*		Азимуты линий		Длина, м		
	Геодезическая долгота (X)	Геодезическая широта (Y)					
Объект							
Категория земель	Площадь участка, га	Номера точек	Геодезические координаты*		Азимуты линий		Длина, м
			Геодезическая долгота (X)	Геодезическая широта (Y)			
Основной полигон	5.0	1	514398.270	3318007.416	1 - 2	352°.00'	292.0
		2	514690.180	3318022.372	2 - 3	72°.00'	118.0
		3	514704.747	3318139.768	3 - 4	162°.30'	163.0
		4	514542.662	3318158.498	4 - 5	94°.00'	63.0
		5	514526.431	3318219.531	5 - 6	170°.00'	128.0
		6	514398.321	3318217.476	6 - 1	259°.00'	210.0
Экспликация участка							
Номера точек	Геодезические координаты*		Азимуты линий		Длина, м		
	Геодезическая долгота (X)	Геодезическая широта (Y)					
Привязка							
1	514398.270	3318007.416	1 - 0'	80°.00'	36.0		
0'	514397.694	3318043.544	0' - 1'	357°.00'	34.0		
Объект							
Категория земель	Площадь участка, га	Номера точек	Геодезические координаты*		Азимуты линий		Длина, м
			Геодезическая долгота (X)	Геодезическая широта (Y)			
Неэксплуатационный участок	0.2	1'	514431.403	3318048.242	1' - 2'	308°.00'	26.0
		2'	514451.020	3318031.113	2' - 3'	33°.00'	29.0
		3'	514471.931	3318051.281	3' - 4'	66°.00'	40.0
		4'	514480.995	3318090.344	4' - 5'	178°.00'	49.0
		5'	514432.539	3318082.727	5' - 1'	257°.00'	34.0

Приложение 2 к акту
обследования лесного
участка

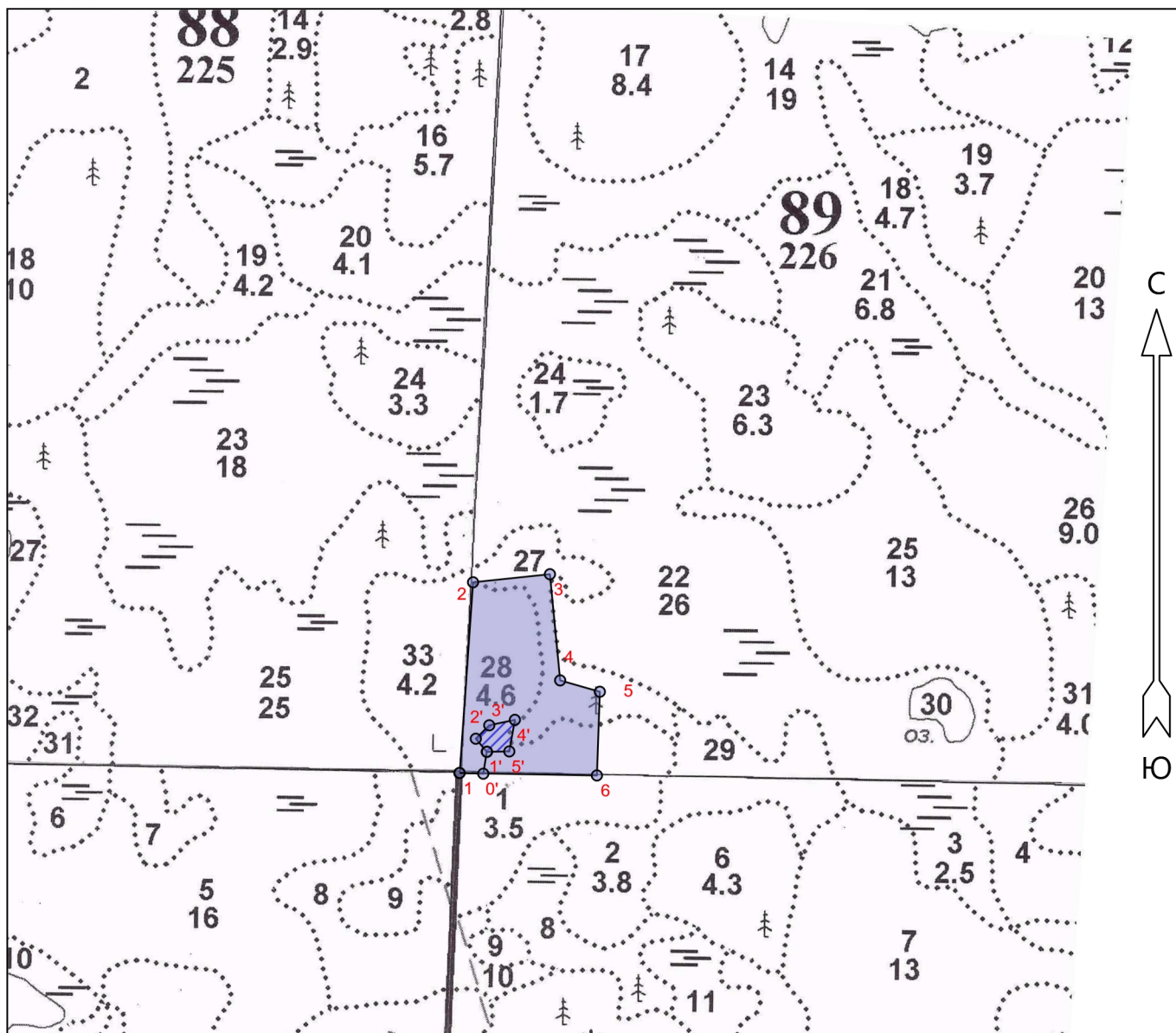
ПЕРЕЧЕТНАЯ ВЕДОМОСТЬ
ЖИЗНЕСПОСОБНОГО ПОДРОСТА ПРИ ОБСЛЕДОВАНИИ
УЧАСТКА № ___/2023 ГОД ЛЕСОВОССТАНОВЛЕНИЯ

Лесничество _____ Подпорожское _____
Участковое лесничество _____ Тукшинское _____
Номер(а) лесного квартала _____ 89 _____
Номер(а) лесотаксационного выдела (выделов): _____ 27,28 _____
Площадь участка, с точностью до 0,0000 га _____ 4,8 _____

Номер пробной площади (п.п.) номера учетных площадок	Порода	Распределение подроста по высоте, шт.				Средняя высота, м	Средний возраст, лет
		Мелкий (до 0,5 м)	Средний (0,51-1,5 м)	Крупный (свыше 1,5 м)	Итого		
Всего по участку подроста главных (целевых) пород	-	-	-	-	-	-	-
Коэффициент перевода	-	0,5	0,8	1,0	-	-	-
С учетом коэффициента	-	-	-	-	-	-	-
Итого в пересчете на крупный, подроста главных (целевых) пород, тыс. шт.	-	-	-	-	-	-	-

ПЛАН ЛЕСНОГО УЧАСТКА

Лесничество (лесопарк): **Подпорожское**
 Участковое лесничество: **Тукшинское**
 Номер(а) лесного квартала: **89**
 Номер(а) лесотаксационного выдела: **27,28 (выд.27-1,4 га; выд.28-3,4 га)**
 Масштаб: **1 : 10000**



Условные обозначения

Лесные культуры - 4,8 га



Неэксплуатационный участок - 0,2 га



Экспликация участка

Номера точек	Геодезические координаты*		Азимуты линий	Длина, м			
	Геодезическая долгота (X)	Геодезическая широта (Y)					
Объект							
Категория земель	Площадь участка, га	Номера точек	Геодезические координаты*		Азимуты линий	Длина, м	
			Геодезическая долгота (X)	Геодезическая широта (Y)			
Основной полигон	5.0	1	514398.270	3318007.416	1 - 2	352°.00'	292.0
		2	514690.180	3318022.372	2 - 3	72°.00'	118.0
		3	514704.747	3318139.768	3 - 4	162°.30'	163.0
		4	514542.662	3318158.498	4 - 5	94°.00'	63.0

*-Геодезические координаты получены при помощи навигатора GARMIN ETREX LEGEND HCX в системе координат МСК-47 Ленинградской области – зона 3.

5	514526.431	3318219.531	5 - 6	170°.00'	128.0
6	514398.321	3318217.476	6 - 1	259°.00'	210.0

Экспликация участка							
Номера точек	Геодезические координаты*		Азимуты линий		Длина, м		
	Геодезическая долгота (X)	Геодезическая широта (Y)					
Привязка							
1	514398.270	3318007.416	1 - 0'	80°.00'	36.0		
0'	514397.694	3318043.544	0' - 1'	357°.00'	34.0		
Объект							
Категория земель	Площадь участка, га	Номера точек	Геодезические координаты*		Азимуты линий	Длина, м	
			Геодезическая долгота (X)	Геодезическая широта (Y)			
Неэксплуатационный участок	0.2	1'	514431.403	3318048.242	1' - 2'	308°.00'	26.0
		2'	514451.020	3318031.113	2' - 3'	33°.00'	29.0
		3'	514471.931	3318051.281	3' - 4'	66°.00'	40.0
		4'	514480.995	3318090.344	4' - 5'	178°.00'	49.0
		5'	514432.539	3318082.727	5' - 1'	257°.00'	34.0