

«Утверждаю»

И.О. Начальника отдела имущественных  
отношений ФКУ УПРДОР "Северо-запад"

б.а. Е.С. Барадина

По доверенности №331 от 30.12.2022



**ПРОЕКТ  
ЛЕСОРАЗВЕДЕНИЯ  
для компенсационного лесоразведения**

**Весна 2023 г.**

Для проведения компенсационного лесовосстановления земель, взамен вырубленных по Договору аренды лесного участка №1/3-2014-12 от 24.12.2014 (ООО "ТрастЛес") и договора сервитута 1/3-2014-12/4 от 28.10.2020 с ФКУ УПРДОР «Северо-Запад», лесная декларация № 1-2020 от 17.12.2020г.

(N и дата договора, распоряжения, соглашения, лесная декларация и др.)

Характеристика местоположения лесного участка

- |  |  |                         |
|--|--|-------------------------|
| 1.1. Лесничество   | <u>Любанское</u>   |                         |
| 1.2. Участковое лесничество                                    | <u>Ушакинское</u>  |                         |
| 1.3. Номер квартала  | <u>86</u>  |                         |
| 1.4. Номер выдела  | <u>36</u>  |                         |
| 1.5. Площадь участка, с точностью до 0,0000 га                 |  | <u>0,7000</u>           |
| 1.6. План участка, масштаб                                     | <u>1:10000</u>   | (прилагается к Проекту) |
| 2. Характеристика лесорастительных условий участка             |  |                         |
| 2.1. Лесорастительная зона                                     | <u>таежная</u>   |                         |
| 2.2. Лесной район  | <u>Балтийско-Белозерский</u>   |                         |
| 2.3. Целевое назначение лесов                                  | <u>Эксплуатационные</u>  |                         |
| 2.4. Рельеф  | <u>равнинный</u>   |                         |
| 2.5. Почва   | <u>Влажные грубогумусные, подзолистые песчаные и суглинистые</u>                               |                         |
|  | (тип, степень увлажнения, механический состав)   |                         |
| 2.6. Тип леса (тип лесорастительных условий)                   |  | <u>ЧС/В2</u>            |
| 2.7. Категория площади лесоразведения                          |  | <u>Сенокос</u>          |
|  | (сенокос, пашни, карьеры и др.)  |                         |
| 2.8. Напочвенный покров  | <u>Щучка дернистая, мятлик луговой, овсяница луговая, ежа сборная, костер безостый, вейник</u> |                         |
|  | (важнейшие растения-индикаторы)  |                         |
| 2.9. Захламленность  | <u>средняя</u>   |                         |
|  | (отсутствует, слабая, средняя, сильная)  |                         |
| 2.10. Завалуненность, % (слабая, средняя, сильная)             |  | <u>слабая</u>           |
| 2.11. Наличие малоценных пород                                 |  | <u>Береза, Осина</u>    |
| 2.12. Характер и размещение оставленных деревьев и кустарников |  | <u>Равномерное</u>      |

- 2.13. Степень задернения почвы средняя  
слабая, средняя, сильная
- 2.14. Зараженность почвы вредителями, вид, шт./га в связи с отсутствием признаков заселения вредных организмов, обследование не проводилось
- 2.15. Гидрологические условия высокий уровень грунтовых вод
3. Обоснование проектируемого способа лесоразведения, породного состава восстанавливаемых лесов, сроки и способы лесоразведения
- 3.1. Вид проектируемого лесного насаждения для лесоразведения: Хвойное
- 3.2. Культивируемые породы деревьев, тыс.шт./га: всего **2650,0** шт./га  
в том числе главных (целевых) Е **2400**  
сопутствующих - Б, Ос **250,0** шт./га
- 3.3. Подготовка лесного участка вынос в натуре лесного участка (отграничение и оформление в натуре площади лесного участка по периметру столбами)  
сплошная расчистка от древесно-кустарниковой растительности, измельчение порубочных остатков  
(отвод лесного участка, отграничение и оформление в натуре площади лесного участка)
- Расчистка участка вручную, сплошная  
(полосная, сплошная)
- Расстояние между центрами полос - м, ширина полос - м
- Сроки проведения расчистки **2-3кв. 2023г.**
- Применяемые машины и орудия: **кустореж, бензопила, топор, мульчер гусеничный экскаватор**
- 3.4. Обработка почвы бороздами  
(полосами, бороздами, площадками, иное)
- Размещение и размеры площадок, полос, борозд на площади и их направление : **борозды через 6 м, прямолинейные или с плавным искривлением Север-Юг**
- Глубина обработки почвы **до 30 см**
- Сроки проведения обработки почвы **2-3кв. 2023г.**
- Применяемые машины и орудия **ТДТ-55 с плугом ПЛ-1 или Гусеничный экскаватор, бензокустореж**
- 3.5. Метод и способ лесоразведения **ручная посадка Сеянцы с ЗКС**  
(посадка сеянцами, саженцами, посадочным с ЗКС)
- Сроки проведения работ **2-3кв. 2023г.**
- Применяемые машины и орудия **под посадочную трубу или меч «Колесова»**
- Количество посадочных на 1 га **2,4** тыс. шт.
- Схема смешения пород **Е-Е-Е-Е-Е**
- Размещение посадочных : расстояние между центрами борозд (площадками, полосами) **3,0** - **5,0** м, в рядах (в площадках, в полосах), м  
**0,83м.** - **1,39м.** , количество рядов в борозде **1** шт.
- Потребность в посадочном материале на 1 га **2,4** тыс. шт.  
(кг), и на всю площадь по породам **1,680** тыс. шт. (кг).
- 3.6. Характеристика посадочного материала **Стандартные Сеянцы с ЗКС Е**  
**2-3 лет, паспорт на посадочный**

---

(сеянцы с закрытой корневой системой или с открытой корневой системой, саженцы, возраст (лет), N и дата паспорта на используемый посадочный материал)

3.7. Виды и способы ухода, их кратность:

**Осень 2023 г.-однократный, агротехнический (удаление травянистой растительности)**

**1-й год 2024 г.: двух-кратный, весна ручная оправка растений от завала травой и почвой,**

**выжимания морозом, осень агротехнический (удаление травянистой растительности)**

**2-й год 2025г.: двух-кратный, весна ручная оправка растений от завала травой и почвой,**

**выжимания морозом, осень агротехнический (удаление травянистой растительности)**

**3-й год 2026г.: одно-кратный, весна ручная оправка растений от завала травой и почвой,**

**выжимания морозом**

**Дополнение лесных культур производится с приживаемостью 25-85% и неравномерным отпадом по площади участка вне зависимости от приживаемости, по итогам инвентаризаций.**

4. Противопожарные и защитные мероприятия

4.1. Проведения противопожарных мероприятий

**устройство мин. полос шириной 1,4м протяженностью 320м.**

(перечень мероприятий, объем работ, ширина и протяженность)

4.2. Уход за противопожарными объектами

**2024-2026г. - ежегодное обновление мин. полос протяженностью 320м.**

далее по необходимости

4.3. Борьба с вредителями, болезнями леса **Не проектируется**

(перечень мероприятий, объем работ)

5. Проектируемые показатели оценки качества лесоразведения для

признания работ по лесоразведению завершенными

5.1. Намечаемый год отнесения земель, предназначенных для лесоразведения, к землям,

на которых расположены леса **2032 год**

5.2. Состав **10 Е** 5.3. Средняя высота, **не менее 0,7м.**

5.4. Возраст **10 лет**

5.5. Количество деревьев главных (целевых) пород не менее **2,0** тыс. шт./га

5.6. Приживаемость, % 1 год 95, 3 год 90, 5 год 83

5.7. Параметры лесных культур в возрасте 5 лет:

Количество деревьев культивируемых пород, тыс.шт./га, всего **2,0**

В том числе по породам **10 Е**

Соотношение средних высот деревьев культивируемых пород

и естественно возобновившихся нежелательных пород: **1:1**

5.8. Характеристика созданного молодняка при отнесении к земель, предназначенных

для лесоразведения, к землям, на которых расположены леса:

Количество деревьев главных (целевых) пород, не менее тыс.шт./га, всего **не менее 2,0**

В том числе по породам **10 Е**

Соотношение средних высот деревьев культивируемых пород и

и естественно возобновившихся нежелательных пород: **1:1**

5.8. Намечаемые сроки обследования, годы **2024;** **2026;** **2028;** **2032**

К проекту прилагается:

1. План участка.

2. Расчетно-технологическая карта.

Проект составил:

Эксперт дорожного хозяйства Величко Ю.В. *Ю.В. Величко 21.03.2023*  
должность (Ф.И.О.) (подпись, число, печать)



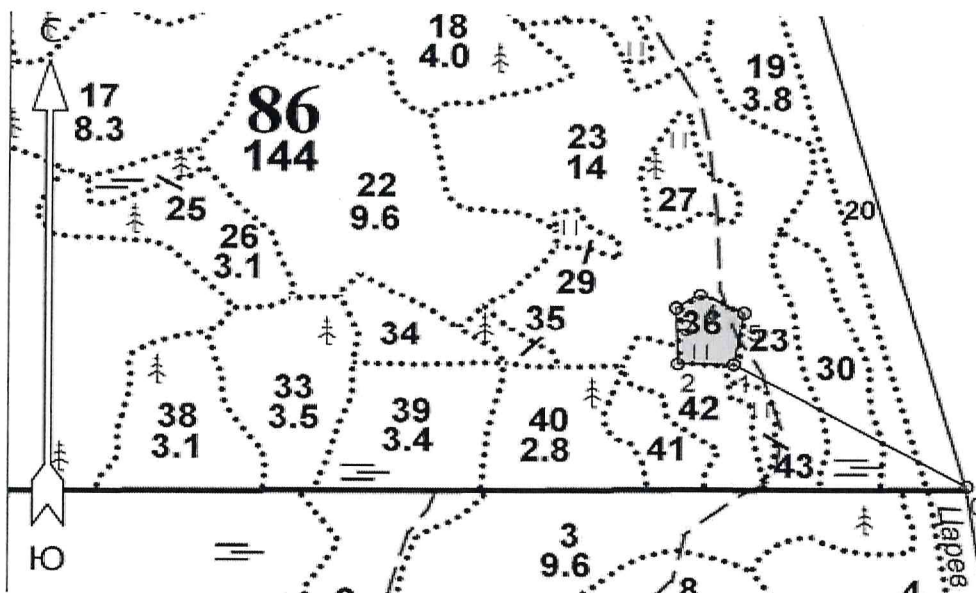
План участка

М 1 : 10000

Лесничество (лесопарк) Любанское  
 Участковое лесничество Ушакинское  
 Урочище (при наличии) -  
 Номер(а) лесного квартала 86  
 Номер(а) лесотаксационного выдела(выделов) 36  
 Масштаб 1:10 000

Площадь общая, га

0,7000



Планшет 1.

Экспликация участка

Номера точек	Геодезические координаты		Азимуты линий, °	Длина линий, м		
	Геодезическая широта	Геодезическая долгота				
Привязка						
0 - 1	59.45358	31.16897	300°	342		
Объект						
Катег. Земель	Площадь участка, га	Номера точек	Геодезические координаты		Азимуты линий, °	Длина линий, м
			Геодез. широта	Геодез. Долгота		
Эксплуатационные	0,7000	1 - 2	59.45511	31.16372	271°	71
		2 - 3	59.45511	31.16247	358°	78
		3 - 4	59.45581	31.16243	58°	36
		4 - 5	59.45599	31.16297	115°	61
		5 - 1	59.45576	31.16394	190°	74

\* Геодезические координаты получены при помощи GARMIN GPSMAP 64st. В системе координат WGS 84

Величко Ю.В. Ю.В. Величко  
 Подпись (расшифровка подписи)

"21" Марта 2023г  
 дата

Расчетно-технологическая карта  
Технологическая операция

№ П/П	Вид операции	Срок выполнения	Количественные, качественные хар-ки выполняемой работы	Ед.изм.	Объем	Используемые машины, орудия
1	Подготовительные работы	2-3 кв. 2023г.	Вынос в натуру площади лесного участка	Га.	0,7000	Лента, топор, краска, нитемер, бензопила
			Маркировка площади	Га.	0,7000	Лента, топор, краска, нитемер
2	Расчистка участка	2-3 кв. 2023г.	Расчистка площадей от кустарника и мелколесья (густая поросль)	Га.	0,7000	Бензопила, бензокусторез
			Измельчение древесно-кустарниковой растительности	Га.	0,7000	Мульчер
3	Обработка почвы	2-3 кв. 2023г.	Нарезка борозд, полосная	Га.	0,7000	Трактор (Экскаватор) на гусеничном ходу, плуг ПКЛ-70 (или ПЛ-1)
4	Посадка, транспортировка и хранение посадочного материала	2-3 кв. 2023г.	транспортировка, хранение посадочного материала	Тыс.шт.	1,6800	А/М
			Посадка вручную Стандартные Сеянцы с ЗКС, Е	Тыс.шт.	1,6800	Меч колесо
5	Дополнение	по мере необходимости 2024 - 2026 год	транспортировка, хранение посадочного материала	Тыс.шт.	опред. по итогам инвентаризации	А/М
			Посадка вручную Стандартные Сеянцы с ЗКС, Е	Тыс.шт.		Меч колесо
6	Агротехнические уходы по годам	2023 - 2030 год	Осень 2023 г.-однократный, агротехнический (удаление травянистой растительности)	Га.	0,7000	тяпка, бензокусторез
			1-й год 2024 г.: двух-кратный, весна ручная оправка растений от завала травой и почвой,выжимания морозом, осень агротехнический (удаление травянистой растительности)	Га.	0,7000	тяпка, бензокусторез
			2-й год 2025г.: двух-кратный, весна ручная оправка растений от завала травой и почвой,выжимания морозом, осень агротехнический (удаление травянистой растительности)	Га.	0,7000	тяпка, бензокусторез
			3-й год 2026г.: одно-кратный, весна ручная оправка растений от завала травой и почвой,выжимания морозом	Га.	0,0000	тяпка, бензокусторез

7	Лесо-защитные мероприятия	-	Не проектируются	-	-	-
8	Противопожарные мероприятия	2-3кв. 2023г.	Устройство противопожарной минерализованной полосы по периметру участка	м. пог.	320м.	Трактор (Экскаватор) на гусенечном ходу, плуг ПКЛ-70 (или ПЛ-1)
		2024 - 2031 год	2024-2026г. - ежегодное обновление мин. полос, далее по необходимости	м. пог.	320м.	

Потребность в посадочном материале всего: 1,680 тыс. шт.

В т.ч. На дополнение : опред. по итогам инвентаризации тыс. шт.