

«Утверждаю»

И.О. Начальника отдела имущественных
отношений ФКУ УПРДОР "Северо-запад"

BR

Е.С. Бардина

По доверенности №331 от 30.12.2022

«н» ноября 2023 г.



ПРОЕКТ ЛЕСОРАЗВЕДЕНИЯ

для компенсационного лесоразведения
Весна 2023 г.

"Для проведения компенсационного лесовосстановления земель, переведенных из состава земель лесного фонда в земли промышленности, энергетики, транспорта, связи, радиовещания, телевидения, информатики, земли для обеспечения космической деятельности, земли обороны, безопасности и земли иного специального назначения на основании 499-ФЗ "О внесении изменений в Земельный кодекс Российской Федерации и отдельные законодательные акты Российской Федерации" "

Кадастровые номера участков: 47:16:0434003:398; 47:16:0434003:399; 47:16:0434003:401; 47:16:0434003:402; 47:16:0434003:403; 47:16:0434003:404; 47:16:0434003:405; 47:16:0434003:406; 47:16:0434003:407; 47:16:0434003:408; 47:16:0434003:409; 47:16:0434003:410; 47:16:0434003:412; 47:16:0503002:140; 47:16:0503002:139; 47:16:0503002:138; 47:16:0503002:137; 47:16:0503002:136; 47:16:0000000:44319; 47:16:0540001:1037; 47:16:0540001:1034; 47:16:0540001:1033; 47:16:0540001:1032; 47:16:0434001:2402; 47:16:0434001:2404; 47:16:0434001:2405; 47:16:0434001:2406; 47:16:0434001:2407; 47:16:0434001:2408; 47:16:0434001:2409; 47:16:0434001:2410; 47:16:0434001:2414; 47:16:0434001:2417; 47:16:0434003:414; 47:16:0000000:44331; 47:16:0434003:413; 47:16:0503001:118; 47:16:0434003:417; 47:16:0434003:415; 47:16:0434003:416; 47:16:0434001:2727; 47:16:0434003:633;

(N и дата договора, распоряжения, соглашения, лесная декларация и др.)

Характеристика местоположения лесного участка

1.1. Лесничество Ломоносовское
1.2. Участковое лесничество Сосновоборское
1.3. Номер квартала 215 ; 218
1.4. Номер выдела 35 ; 32;34
1.5. Площадь участка, с точностью до 0,0000 га 5,0000
1.6. План участка, масштаб 1:10000 (прилагается к Проекту)

2. Характеристика лесорастительных условий участка

2.1. Лесорастительная зона таежная
2.2. Лесной район Балтийско-Белозерский
2.3. Целевое назначение лесов Защитные
2.4. Рельеф равнинный
2.5. Почва Влажные грубогумусные, подзолистые песчаные и суглинистые
(тип, степень увлажнения, механический состав)

2.6. Тип леса (тип лесорастительных условий) ЧС/В2

2.7. Категория площади лесоразведения Карьер

(сенокос, пашни, карьеры и др.)

2.8. Напочвенный покров Щучка дернистая, мятлик луговой, овсяница луговая, ежа сборная, костер безостый, вейник

(важнейшие растения-индикаторы)

2.9. Захламленность средняя

(отсутствует, слабая, средняя, сильная)

2.10. Завалуненность, % (слабая, средняя, сильная) слабая

2.11. Наличие малоценных пород Береза, Осина

2.12. Характер и размещение оставленных деревьев и кустарников Равномерное

- 2.13. Степень задернения почвы **средняя**
слабая, средняя, сильная
- 2.14. Зараженность почвы вредителями, вид, шт./га **в связи с отсутствием признаков заселения вредных организмов, обследование не проводилось**
- 2.15. Гидрологические условия **высокий уровень грунтовых вод**
3. Обоснование проектируемого способа лесоразведения, породного состава восстанавливаемых лесов, сроки и способы лесоразведения
- 3.1. Вид проектируемого лесного насаждения для лесоразведения: **Хвойное**
- 3.2. Культивируемые породы деревьев, тыс.шт./га: всего **2650,0** шт./га
в том числе главных (целевых) **Е** **2400**
сопутствующих - **Б, Ос** **250,0** шт./га
- 3.3. Подготовка лесного участка **вынос в натуру лесного участка**
(ограничение и оформление в натуре площади лесного участка по периметру столбами)
сплошная расчистка от древесно-кустарниковой растительности, измельчение порубочных остатков
(отвод лесного участка, ограничение и оформление в натуре площади лесного участка)
- Расчистка участка **вручную, сплошная**
(полосная, сплошная)
- Расстояние между центрами полос - м, ширина полос - м
- Сроки проведения расчистки **2-3кв. 2023г.**
- Применяемые машины и орудия: **кустореж, бензопила, топор, мульчер гусеничный экскаватор**
- 3.4. Обработка почвы **бороздами**
(полосами, бороздами, площадками, иное)
- Размещение и размеры площадок, полос, борозд на площади и их направление : **борозды через 6 м, прямолинейные или с плавным искривлением Север-Юг**
- Глубина обработки почвы **до 30 см**
- Сроки проведения обработки почвы **2-3кв. 2023г.**
- Применяемые машины и орудия **ТДТ-55 с плугом ПЛ-1 или Гусеничный экскаватор, бензокустореж**
- 3.5. Метод и способ лесоразведения **ручная посадка Сеянцы с ЗКС**
(посадка сеянцами, саженцами, посадочным с ЗКС)
- Сроки проведения работ **2-3кв. 2023г.**
- Применяемые машины и орудия **под посадочную трубу или меч «Колесова»**
- Количество посадочных на 1 га **2,4** тыс. шт.
- Схема смешения пород **Е-Е-Е-Е-Е**
- Размещение посадочных : расстояние между центрами борозд (площадками, полосами) **3,0** - **5,0** м, в рядах (в площадках, в полосах), м
0,83м. - **1,39м.** , количество рядов в борозде **1** шт.
- Потребность в посадочном материале на 1 га **2,4** тыс. шт.
(кг), и на всю площадь по породам **12,000** тыс. шт. (кг).
- 3.6. Характеристика посадочного материала **Стандартные Сеянцы с ЗКС** **Е**
2-3 лет, паспорт на посадочный

(сеянцы с закрытой корневой системой или с открытой корневой системой, саженцы, возраст (лет), N и дата паспорта на используемый посадочный материал)

3.7. Виды и способы ухода, их кратность:

Осень 2023 г.-однократный, агротехнический (удаление травянистой растительности)
1-й год 2024 г.: двух-кратный, весна ручная оправка растений от завала травой и почвой, выжимания морозом, осень агротехнический (удаление травянистой растительности)
2-й год 2025г.: двух-кратный, весна ручная оправка растений от завала травой и почвой, выжимания морозом, осень агротехнический (удаление травянистой растительности)
3-й год 2026г.: одно-кратный, весна ручная оправка растений от завала травой и почвой, выжимания морозом

Дополнение лесных культур производится с приживаемостью 25-85% и неравномерным отпадом по площади участка вне зависимости от приживаемости, по итогам инвентаризаций.

4. Противопожарные и защитные мероприятия

4.1. Проведения противопожарных мероприятий

устройство мин. полос шириной 1,4м протяженностью 1569м.

(перечень мероприятий, объем работ, ширина и протяженность)

4.2. Уход за противопожарными объектами

2024-2026г. - ежегодное обновление мин. полос протяженностью 1569м.

далее по необходимости

4.3. Борьба с вредителями, болезнями леса Не проектируется

(перечень мероприятий, объем работ)

5. Проектируемые показатели оценки качества лесоразведения для признания работ по лесоразведению законченными

5.1. Намечаемый год отнесения земель, предназначенных для лесоразведения, к землям, на которых расположены леса **2032 год**

5.2. Состав **10 Е** 5.3. Средняя высота, **не менее 0,7м.**

5.4. Возраст **10 лет**

5.5. Количество деревьев главных (целевых) пород не менее **2,0** тыс. шт./га

5.6. Приживаемость, % 1 год 95, 3 год 90, 5 год 83

5.7. Параметры лесных культур в возрасте 5 лет:

Количество деревьев культивируемых пород, тыс.шт./га, всего **2,0**

В том числе по породам **10 Е**

Соотношение средних высот деревьев культивируемых пород и естественно возобновившихся нежелательных пород: **1:1**

5.8. Характеристика созданного молодняка при отнесении к землям, предназначенных для лесоразведения, к землям, на которых расположены леса:

Количество деревьев главных (целевых) пород, не менее тыс.шт./га, всего **не менее 2,0**

В том числе по породам **10 Е**

Соотношение средних высот деревьев культивируемых пород и естественно возобновившихся нежелательных пород: **1:1**

5.8. Намечаемые сроки обследования, годы **2024;** **2026;** **2028;** **2032**

К проекту прилагается:

1. План участка.

2. Расчетно-технологическая карта.

Проект составил:

Эксперт дорожного хозяйства Величко Ю.В. 

должность (Ф.И.О.) (подпись, число, печать)



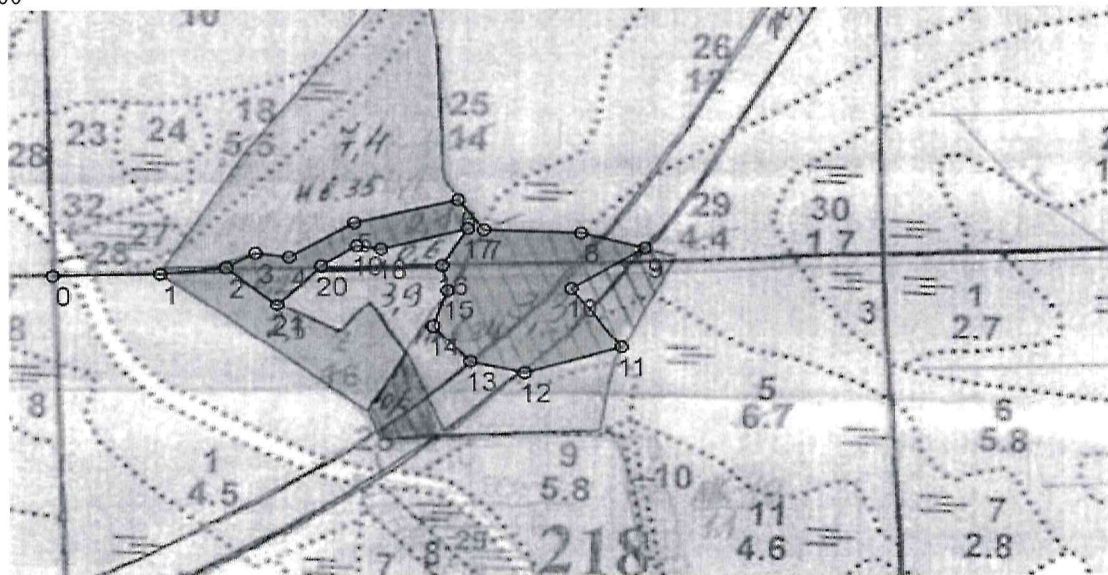
План участка

М 1 : 10000

Лесничество (лесопарк) Ломоносовское
 Участковое лесничество Сосновоборское
 Урочище (при наличии) -
 Номер(а) лесного квартала 215 218
 Номер(а) лесотаксационного выдела(выделов) 35 32:34
 Масштаб 1:10 000

Площадь общая, га

 5,0000



Экспликация участка

Номера точек	Геодезические координаты		Азимуты линий, °	Длина линий, м		
	Геодезическая широта	Геодезическая долгота				
Привязка						
0 - 1	59.79081	29.10565	89°	136		
1 - 2	59.79082	29.10808	84°	85		
Объект						
Катег. Земель	Площадь участка, га	Номера точек	Геодезические координаты		Азимуты линий, °	Длина линий, м
			Геодез. широта	Геодез. Долгота		
Защитные	5,0000	2 - 3	59.79090	29.10959	62°	42
		3 - 4	59.79108	29.11025	98°	43
		4 - 5	59.79103	29.11100	60°	96
		5 - 6	59.79146	29.11249	77°	136
		6 - 7	59.79174	29.11486	142°	54
		7 - 8	59.79136	29.11545	92°	122
		8 - 9	59.79132	29.11763	105°	85
		9 - 10	59.79113	29.11910	239°	110
		10 - 11	59.79062	29.11741	143°	105
		11 - 12	59.78988	29.11855	254°	128
		12 - 13	59.78956	29.11636	283°	70
		13 - 14	59.78970	29.11513	317°	69
		14 - 15	59.79016	29.11429	20°	54
		15 - 16	59.79061	29.11462	349°	35
		16 - 17	59.79092	29.11449	33°	61
		17 - 18	59.79138	29.11508	256°	114
18 - 19	59.79113	29.11310	279°	31		
19 - 20	59.79117	29.11255	238°	53		
20 - 21	59.79092	29.11174	226°	78		
21 - 2	59.79042	29.11074	310°	83		

* Геодезические координаты получены при помощи GARMIN GPSMAP 64st. В системе координат WGS 84

Величко Ю.В. *Ю.В. Величко*
 Подпись (расшифровка подписи)

"11" *Мерта* 2023г
 дата

Расчетно-технологическая карта
Технологическая операция

№ П/П	Вид операции	Срок выполнения	Количественные, качественные характеристики выполняемой работы	Ед.изм.	Объем	Используемые машины, орудия
1	Подготовительные работы	2-3кв. 2023г.	Вынос в натуру площади лесного участка	Га.	5,0000	Лента, топор, краска, нитемер, бензопила
			Маркировка площади	Га.	5,0000	Лента, топор, краска, нитемер
2	Расчистка участка	2-3кв. 2023г.	Расчистка площадей от кустарника и мелколесья (густая поросль)	Га.	5,0000	Бензопила, бензокусторез
			Измельчение древесно-кустарниковой растительности	Га.	5,0000	Мульчер
3	Обработка почвы	2-3кв. 2023г.	Нарезка борозд, полосная	Га.	5,0000	Трактор (Экскаватор) на гусеничном ходу, плуг ПКЛ-70 (или ПЛ-1)
4	Посадка, транспортировка и хранение посадочного материала	2-3кв. 2023г.	транспортировка, хранение посадочного материала	Тыс.шт.	12,0000	А/М
			Посадка вручную Стандартные Сеянцы с ЗКС, Е	Тыс.шт.	12,0000	Меч колесова
5	Дополнение	по мере необходимости 2024 - 2026 год	транспортировка, хранение посадочного материала	Тыс.шт.	опред. по итогам инвентаризации	А/М
			Посадка вручную Стандартные Сеянцы с ЗКС, Е	Тыс.шт.		Меч колесова
6	Агротехнические уходы по годам	2023 - 2030 год	Осень 2023 г.-однократный, агротехнический (удаление травянистой растительности)	Га.	5,0000	тяпка, бензокусторез
			1-й год 2024 г.: двух-кратный, весна ручная оправка растений от завала травой и почвой,выжимания морозом, осень агротехнический (удаление травянистой растительности)	Га.	5,0000	тяпка, бензокусторез
			2-й год 2025г.: двух-кратный, весна ручная оправка растений от завала травой и почвой,выжимания морозом, осень агротехнический (удаление травянистой растительности)	Га.	5,0000	тяпка, бензокусторез
			3-й год 2026г.: одно-кратный, весна ручная оправка растений от завала травой и почвой,выжимания морозом	Га.	0,0000	тяпка, бензокусторез

7	Лесо-защитные мероприятия	-	Не проектируются	-	-	-
8	Противопожарные мероприятия	2-3 кв. 2023 г.	Устройство противопожарной минерализованной полосы по периметру участка	м. пог.	1569 м.	Трактор (Экскаватор) на гусеничном ходу, плуг ПКЛ-70 (или ПЛ-1)
		2024 - 2031 год	2024-2026 г. - ежегодное обновление мин. полос, далее по необходимости	м. пог.	1569 м.	

Потребность в посадочном материале всего: 12,000 тыс. шт.

В т.ч. На дополнение : опред. по итогам инвентаризации тыс. шт.