

**Проект лесовосстановления
на лесном участке № 5/2023/59 / 2023 год**

Лесовосстановление: искусственное (естественное, искусственное, комбинированное)

Субъект Российской Федерации: Ленинградская область

Лесной район: Балтийско-Белозерский таежный район

Характеристика местоположения лесного участка:

Лесничество: Киришское

Участковое лесничество: Будогощское

Урочище:

№ Квартала: 128

№ Выдела: 35

Площадь лесного участка, га: 2,1

(исходные данные для проекта лесовосстановления: материалы обследования лесного участка при выборе способа лесовосстановления, план лесного участка, масштаб 1:10 000 прилагаются к проекту лесовосстановления)

Характеристика лесорастительных условий лесного участка:

Рельеф участка (уклон): повышенное плато

Гидрологические условия (увлажнение): избыточное увлажнение

Почва: БР А2

Характеристика площадей лесного участка:

вырубки

(вырубки, гари, прогалины, иные не занятые лесными насаждениями или предназначенные для лесовосстановления земли)

Характеристика вырубки:

Количество пней, тыс. штук/га: 0,41

Характер и размещение оставленных деревьев и кустарников (куртины, полосы, групповое, равномерное): _

Степень задернения почвы (слабая, средняя, сильная): слабая

Степень минерализации почвы (% от площади лесного участка): 0%

Состояние очистки от порубочных остатков и валежника (захламленность, м3): отсутствует (до 5 м.куб/га)

а) отсутствует (до 5 м3/га); б) слабая (5-20 м3/га); в) средняя (20-50 м3/га); г) сильная (более 50 м3/га).

Категория доступности для техники: доступная

а) доступная;

б) требуется узкополосная расчистка без корчевки пней;

в) требуется узкополосная расчистка;

г) требуется широкополосная расчистка с корчевкой пней.

Характеристика имеющихся подроста и молодняка лесных древесных пород:

состав пород: отсутствует

средний возраст, лет: 0

средняя высота, м: 0

количество деревьев и кустарников, тыс. штук/га: 0

размещение их по площади лесного участка (равномерное, неравномерное, групповое): отсутствует

состояние лесных насаждений и их оценка: отсутствует

Проектируемый способ лесовосстановления:

искусственное лесовосстановление

(естественное лесовосстановление, искусственное лесовосстановление, комбинированное лесовосстановление (посев, посадка))

Обоснование проектируемого способа лесовосстановления основных лесных древесных пород восстанавливаемых лесов с учетом особенностей производства работ в различных категориях защитных лесов и особо защитных участках лесов (для лесных участков, предназначенных для проведения лесовосстановления, на которых лесовосстановительные мероприятия осуществляются лицами, указанными в подпункте "а" пункта 6 Правил, государственными (муниципальными) учреждениями, указанными в подпункте "б" пункта 6 Правил)

Правила лесовосстановления, Приложение 3, табл. 2

Сроки и технологии (методы) выполнения работ по лесовосстановлению (для лесных участков, предназначенных для проведения лесовосстановления, на которых лесовосстановительные мероприятия осуществляются лицами, указанными в подпункте "а" пункта 6 Правил, государственными (муниципальными) учреждениями, указанными в подпункте "б" пункта 6 Правил)

Подготовка почвы механизированная, частичная, бороздами, 2022-й год, глубина борозд 15-20 см., применяемые машины и орудия - плуг ПЛ -1 в агрегате с трактором ТДТ-55, размещение и размеры борозд: ширина 0,8 м, средняя ширина между центрами борозд 3-5 м.

Посадка лесных культур сеянцами сосны обыкновенной с открытой корневой системой в дно (пласт, берма) борозды ручным способом под меч « Колесо» весна-осень 2023 г., схема размещения посадочных мест: 4,0 м х 0,83 м, схема смешения пород – С-С-С,

Сроки и технологии (методы) выполнения работ по агротехническим уходам (для лесных участков, предназначенных для проведения лесовосстановления, на которых лесовосстановительные мероприятия осуществляются лицами, указанными в подпункте "а" пункта 6 Правил, государственными (муниципальными) учреждениями, указанными в подпункте "б" пункта 6 Правил)

1-й уход: Осень 2023 год - уничтожение травянистой растительности и дополнение лесных культур (в случае приживаемости менее 85 % от проектируемой) - однократно;

2-й уход: 2024 год - уничтожение травянистой и нежелательной древесной растительности в рядах однократно.

Сроки и технологии (методы) выполнения работ по лесоводственным уходам (для лесных участков, предназначенных для проведения лесовосстановления, на которых лесовосстановительные мероприятия осуществляются лицами, указанными в подпункте "а" пункта 6 Правил, государственными (муниципальными) учреждениями, указанными в подпункте "б" пункта 6 Правил)

3-й уход: 2026 год- уничтожение древесной растительности лиственных пород в рядах и междурядьях лесных культур - однократно.

4 -й уход: 2029 год - уничтожение древесной растительности лиственных пород в рядах и междурядьях лесных культур - однократно.

Требования к используемому для лесовосстановления посадочному (посевному) материалу:

Порода: СОСНА

Вид посадочного материала (сеянцы, саженцы с открытой (закрытой) корневой системой, селекционная категория происхождения семян, лесосеменной район): сеянцы с открытой корневой системой

Возраст, лет: не менее 2-3

Высота, см: не менее 12

Диаметр корневой шейки, мм: не менее 2 мм. мм.

Характеристика посевного материала:

Требования к молоднякам, площади которых подлежат отнесению к землям, на которых расположены леса, для признания работ по лесовосстановлению законченными (для лесных участков, предназначенных для проведения лесовосстановления, на которых лесовосстановительные мероприятия осуществляются лицами, указанными в подпункте "а" пункта 6 Правил, государственными (муниципальными) учреждениями, указанными в подпункте "б" пункта 6 Правил):

Порода: СОСНА

Возраст, лет: не более 10 лет

Количество деревьев основных лесных древесных пород, тыс. штук/га: не менее 2,2 шт./га

Средняя высота, м: не менее 0,9 м

Объем работ по лесовосстановлению (площадь лесовосстановления, га) (для лесных участков, предназначенных для проведения лесовосстановления, на которых лесовосстановительные мероприятия осуществляются лицами, указанными в подпункте "а" пункта 6 Правил, государственными (муниципальными) учреждениями, указанными в подпункте "б" пункта 6 Правил)

2,1

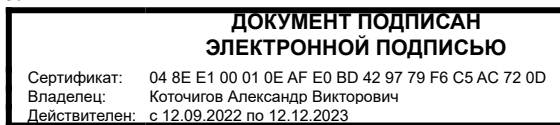
Проектируемый объем работ по лесовосстановлению (для лесных участков, предназначенных для проведения лесовосстановления, на которых лесовосстановительные мероприятия осуществляются лицами, указанными в подпункте "а" пункта 6 Правил, государственными (муниципальными) учреждениями, указанными в подпункте "б" пункта 6 Правил):

площадь лесовосстановления, га: 2,1

количество жизнеспособных растений основных лесных древесных пород, тыс.штук /га: 3

количество жизнеспособных растений основных лесных древесных пород на всей площади, тыс. штук:
6,3

Исполнитель работ по лесовосстановлению:



ведущий специалист лесного хозяйства

Должность (При наличии)

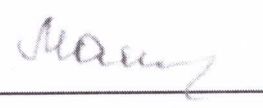
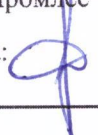
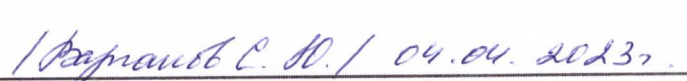
Подпись

Коточигов Александр Викторович
(Фамилия, имя, отчество - последнее
при наличии)

31.03.2023

Число, месяц, год

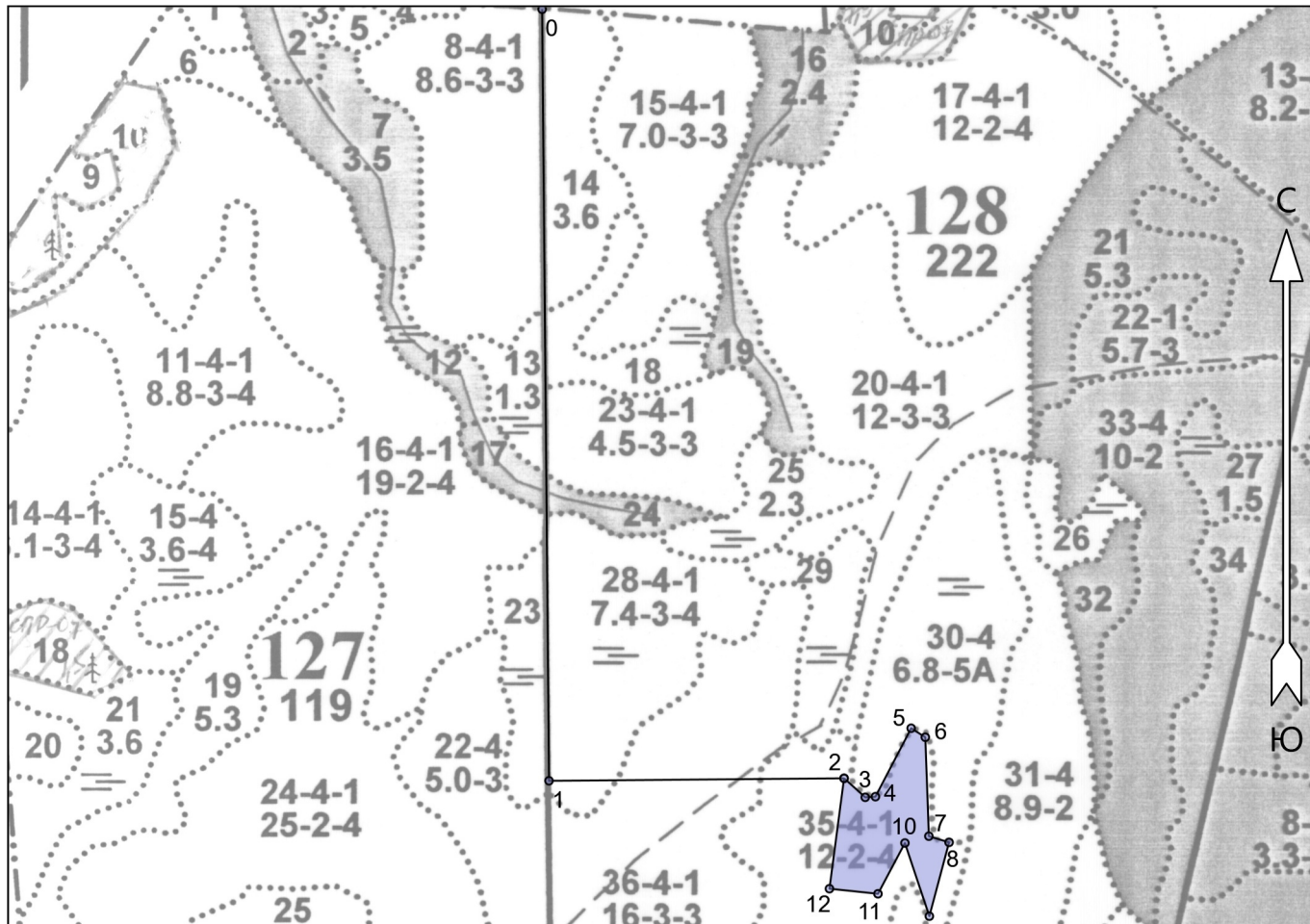
АКТ ОБСЛЕДОВАНИЯ УЧАСТКА № 5/2023/59
ПРИ ВЫБОРЕ СПОСОБА И ТЕХНОЛОГИИ ЛЕСОВОССТАНОВЛЕНИЯ

1. Лесничество	Киришское
2. Участковое лесничество	Будогощское
3. Номер(а) лесного квартала	128
4. Номер(а) лесотаксационного выдела(ов):	35
5. Площадь участка (до 0,0000) га	2,1000
6. План лесного участка (прилагается к акту)	
7. Категория площадей участка лесовосстановления	вырубка
8. Наименование организации и основания возникновения обязательств	ООО "Промлес", дог.ар. № 59/3-2010-04, л.д. № 8-2022-59д
9. Исходный породный состав участка лесовосстановления	10С
10. Условия для работы техники:	
10.1. Количество пней, шт./га: всего	410 ср. диаметр 20
10.2. Захламленность, куб.м/га	отсутствует - менее 5 куб.м/га
10.3. Доступность для работы техники	доступны без расчистки и корчевки пней
11. Характеристика природно-климатических и лесорастительных условий лесного участка	
11.1. Лесорастительная зона	Тажная зона
11.2. Лесной район	Балтийско-Белозерский таежный район;
11.3. Целевое назначение лесов	Эксплуатационные леса
11.4. Рельеф	повышенное плато
11.5. Почва	глубокогумусная, подзолистая
11.6. Тип леса (тип вырубки, тлу)	БР А2
11.7. Степень задернения почвы	слабая - 11 - 30%%
12. Характеристика подроста главных (целевых) пород (перечетная ведомость прилагается):	
12.1. Средняя высота, м	-
12.2. Средний возраст, лет	-
12.3. Количество, всего, тыс.шт./га	-
в том числе по породам	-
12.4. Категория густоты	-
12.5. Распределение по площади	-
12.6. Жизнеспособность подроста	-
13. Характеристика возобновления мягколиственных пород:	
13.1. Порода	отсутствует
13.2. Количество, тыс.шт./га	отсутствует
13.3. Средняя высота, м	отсутствует
14. Источники обсеменения	стены леса
15. Характеристика санитарного состояния	в связи с отсутствием на восстанавливаемой площади признаков заселения вредных организмов, обследование на лесном участке не проводилось
16. Предложения для разработки Проекта лесовосстановления:	
16.1. Способ лесовосстановления	искусственный (лесные культуры)
16.2. Главные (целевые) породы	сосна
16.3. Срок лесовосстановления	2023-2032
17. Необходимость проведения предварительных и сопутствующих мероприятий:	
17.1. Очистка вырубки, гари: не требуется, 17.2. Санитарные: не требуется	
17.3. Противопожарные: создание противопожарной минерализованной полосы по возможности	
17.4. Иные предложения: произвести подготовку почвы	
Обследование проведено:	
Исполнитель(и): начальник ЛЗУ ООО "Промлес" Матузов А.В.	 31 марта 2023 г.
Согласовано: представитель лесничества:	
Представитель исполнителя:	 04.04.2023г.
Начальник ЛЗУ ООО "Промлес" Матузов А.В.	 31 марта 2023 г.

ПЛАН УЧАСТКА К ПРОЕКТУ ЛЕСОВОССТАНОВЛЕНИЯ № 5/2023/59

Ленинградская область, Киришский муниципальный район
(наименование субъекта Российской Федерации, наименование муниципального района)

Лесничество	Киришское
Участковое лесничество	Будогошское
Номер(а) лесного квартала	128
Номер(а) лесотаксационного выдела	35
Площадь	2.1
Масштаб	1 : 10000



Экспликация объекта			Номера точек	Румбы линий	Длина, м
Порядковый номер характерной (поворотной) точки	Геодезические координаты*				
	X	Y	Привязка		
				0 - 1	ЮВ 12°.00'
			1 - 2	СВ 78°.00'	405
Лесосека					
2	355522.890	2327420.966	2 - 3	ЮВ 59°.30'	39
3	355497.366	2327450.591	3 - 4	СВ 75°.00'	14
4	355498.505	2327464.597	4 - 5	СВ 16°.00'	106
5	355593.572	2327511.858	5 - 6	ЮВ 69°.00'	23
6	355581.601	2327531.578	6 - 7	ЮВ 13°.30'	136
7	355445.693	2327539.225	7 - 8	ЮВ 84°.30'	29
8	355437.772	2327567.230	8 - 9	ЮЗ 3°.30'	105
9	355335.731	2327542.140	9 - 10	СЗ 30°.00'	106
10	355435.620	2327506.470	10 - 11	ЮЗ 16°.30'	79
11	355365.067	2327470.773	11 - 12	ЮЗ 84°.30'	67
12	355370.714	2327403.881	12 - 2	СЗ 4°.00'	153

**ДОКУМЕНТ ПОДПИСАН
ЭЛЕКТРОННОЙ ПОДПИСЬЮ**

* - Координаты получены при помощи Garmin GPSMAP 64st. Географические координаты переданы в геодезические координаты в системе координат МСК-47 Ленинградской области - зона 2

Сертификат: 04 8E E1 00 01 0E AF E0 BD 42 97 79 F6 C5 AC 72 0D
Владелец: Коточигов Александр Викторович
Действителен: с 12.09.2022 по 12.12.2023

План участка подготовил: ведущий спец. л/х
(должность)

Коточигов А.В.
(Ф.И.О.)

31
(подпись)

2023
(дата)