

**Проект лесовосстановления  
на лесном участке № 16/дог.169/весна 2023 / 2023 год**

Лесовосстановление: искусственное (естественное, искусственное, комбинированное)

Субъект Российской Федерации: Ленинградская область

Лесной район: Южно-таежный район европейской части Российской Федерации

**Характеристика местоположения лесного участка:**

Лесничество: Тихвинское

Участковое лесничество: Городокское

Урочище:

№ Квартала: 84

№ Выдела: 11-2,4га;17-0,7га

Площадь лесного участка, га: 3,1

(исходные данные для проекта лесовосстановления: материалы обследования лесного участка при выборе способа лесовосстановления, план лесного участка, масштаб 1:10 000 прилагаются к проекту лесовосстановления)

**Характеристика лесорастительных условий лесного участка:**

Рельеф участка (уклон): слабовсхолмленные или почти ровные хорошо дренированные равнины

Гидрологические условия (увлажнение): свежие

Почва: модергумусные подзолистые супесчаные

**Характеристика площадей лесного участка:**

Арендатор лесного участка - ЗАО «Тихвинский КЛПХ»,

дог.аренды - 2-2008-12-169-3 от 16.12.2008 г., Декларация - №8-2021 от 18.08.2021, Вырубка 2021г.

(вырубки, гарь, прогалины, иные не занятые лесными насаждениями или предназначенные для лесовосстановления земли)

**Характеристика вырубки:**

Количество пней, тыс. штук/га: 0,55

Характер и размещение оставленных деревьев и кустарников (куртины, полосы, групповое, равномерное): равномерное

Степень задернения почвы (слабая, средняя, сильная): средняя

Степень минерализации почвы (% от площади лесного участка): 0%

Состояние очистки от порубочных остатков и валежника (захламленность, м3): слабая (5 - 20 м.куб/га)

а) отсутствует (до 5 м3/га); б) слабая (5-20 м3/га); в) средняя (20-50 м3/га); г) сильная (более 50 м3/га).

Категория доступности для техники: доступная

а) доступная;

б) требуется узкополосная расчистка без корчевки пней;

в) требуется узкополосная расчистка;

г) требуется широкополосная расчистка с корчевкой пней.

**Характеристика имеющихся подроста и молодняка лесных древесных пород:**

состав пород: 10Е

средний возраст, лет: 5

средняя высота, м: 1

количество деревьев и кустарников, тыс. штук/га: 0,4

размещение их по площади лесного участка (равномерное, неравномерное, групповое): неравномерное

состояние лесных насаждений и их оценка: жизнеспособный

**Проектируемый способ лесовосстановления:**

искусственное лесовосстановление

(естественное лесовосстановление, искусственное лесовосстановление, комбинированное лесовосстановление (посев, посадка))

**Обоснование проектируемого способа лесовосстановления основных лесных древесных пород восстанавливаемых лесов с учетом особенностей производства работ в различных категориях защитных лесов и особо защитных участках лесов (для лесных участков, предназначенных для проведения лесовосстановления, на которых лесовосстановительные мероприятия осуществляются лицами, указанными в подпункте "а" пункта 6 Правил, государственными (муниципальными) учреждениями, указанными в подпункте "б" пункта 6 Правил)**

Натурное обследование участка после проведения лесозаготовительных работ. Нормативная документация:

Правила лесовосстановления, приказ от 29.12.2021 №1024

**Сроки и технологии (методы) выполнения работ по лесовосстановлению (для лесных участков, предназначенных для проведения лесовосстановления, на которых лесовосстановительные мероприятия осуществляются лицами, указанными в подпункте "а" пункта 6 Правил, государственными (муниципальными) учреждениями, указанными в подпункте "б" пункта 6 Правил)**

Подготовка почвы на площади: 2,6га; механизированная микроповышениями, 2022 г. осень, Форвардер с культиватором М-25 а, 15-20 см; ручная посадка сеянцами в микроповышения на площади 2,6 га и без подготовки почвы(путем вешения рядов) на площади 0,5 га, под меч Колесова, весна 2023

**Сроки и технологии (методы) выполнения работ по агротехническим уходам (для лесных участков, предназначенных для проведения лесовосстановления, на которых лесовосстановительные мероприятия осуществляются лицами, указанными в подпункте "а" пункта 6 Правил, государственными (муниципальными) учреждениями, указанными в подпункте "б" пункта 6 Правил)**

1-й уход (2024 год) - дополнение по необходимости, уничтожение травянистой растительности; 2-й уход (2025 год) - уничтожение травянистой растительности

**Сроки и технологии (методы) выполнения работ по лесоводственным уходам (для лесных участков, предназначенных для проведения лесовосстановления, на которых лесовосстановительные мероприятия осуществляются лицами, указанными в подпункте "а" пункта 6 Правил, государственными (муниципальными) учреждениями, указанными в подпункте "б" пункта 6 Правил)**

3-й уход (2027 год) - вырубка поросли лиственных пород в рядах и междурядьях, шириной 3 м.; 4-й уход (2030 год) - вырубка поросли лиственных пород в рядах и междурядьях, шириной 3 м.

**Требования к используемому для лесовосстановления посадочному (посевному) материалу:**

Порода: ель европейская

Вид посадочного материала (сеянцы, саженцы с открытой (закрытой) корневой системой, селекционная категория происхождения семян, лесосеменной район): стандартные сеянцы Ели европейской 3-х лет нормального происхождения.

Возраст, лет: 3

Высота, см: 12

Диаметр корневой шейки, мм: 2 мм.

**Характеристика посевного материала:**

Порода:

Класс качества семян:

Селекционная категория:

Место происхождения (лесосеменной район):

**Требования к молоднякам, площади которых подлежат отнесению к землям, на которых расположены леса, для признания работ по лесовосстановлению завершенными (для лесных участков, предназначенных для проведения лесовосстановления, на которых лесовосстановительные мероприятия осуществляются лицами, указанными в подпункте "а" пункта 6 Правил, государственными (муниципальными) учреждениями, указанными в подпункте "б" пункта 6 Правил):**

Порода: ель европейская

Возраст, лет: 9

Количество деревьев основных лесных древесных пород, тыс. штук/га: 1.7

Средняя высота, м: 0.7

**Объем работ по лесовосстановлению (площадь лесовосстановления, га) (для лесных участков, предназначенных для проведения лесовосстановления, на которых лесовосстановительные мероприятия осуществляются лицами, указанными в подпункте "а" пункта 6 Правил, государственными (муниципальными) учреждениями, указанными в подпункте "б" пункта 6 Правил)**

3,1

**Проектируемый объем работ по лесовосстановлению (для лесных участков, предназначенных для проведения лесовосстановления, на которых лесовосстановительные мероприятия осуществляются лицами, указанными в подпункте "а" пункта 6 Правил, государственными (муниципальными) учреждениями, указанными в подпункте "б" пункта 6 Правил):**

площадь лесовосстановления, га: 3,1

количество жизнеспособных растений основных лесных древесных пород, тыс.штук /га: 3,2

количество жизнеспособных растений основных лесных древесных пород на всей площади, тыс. штук:  
9,92

**Исполнитель работ по лесовосстановлению:**

инженер ПТО

Должность (При наличии)

Подпись

Карпова Наталья Генриховна  
(Фамилия, имя, отчество - последнее  
при наличии)

12.04.2023

Число, месяц, год

**ПРОЕКТ  
ЛЕСОВОССТАНОВЛЕНИЯ  
(создание лесных культур)  
весна 2023**

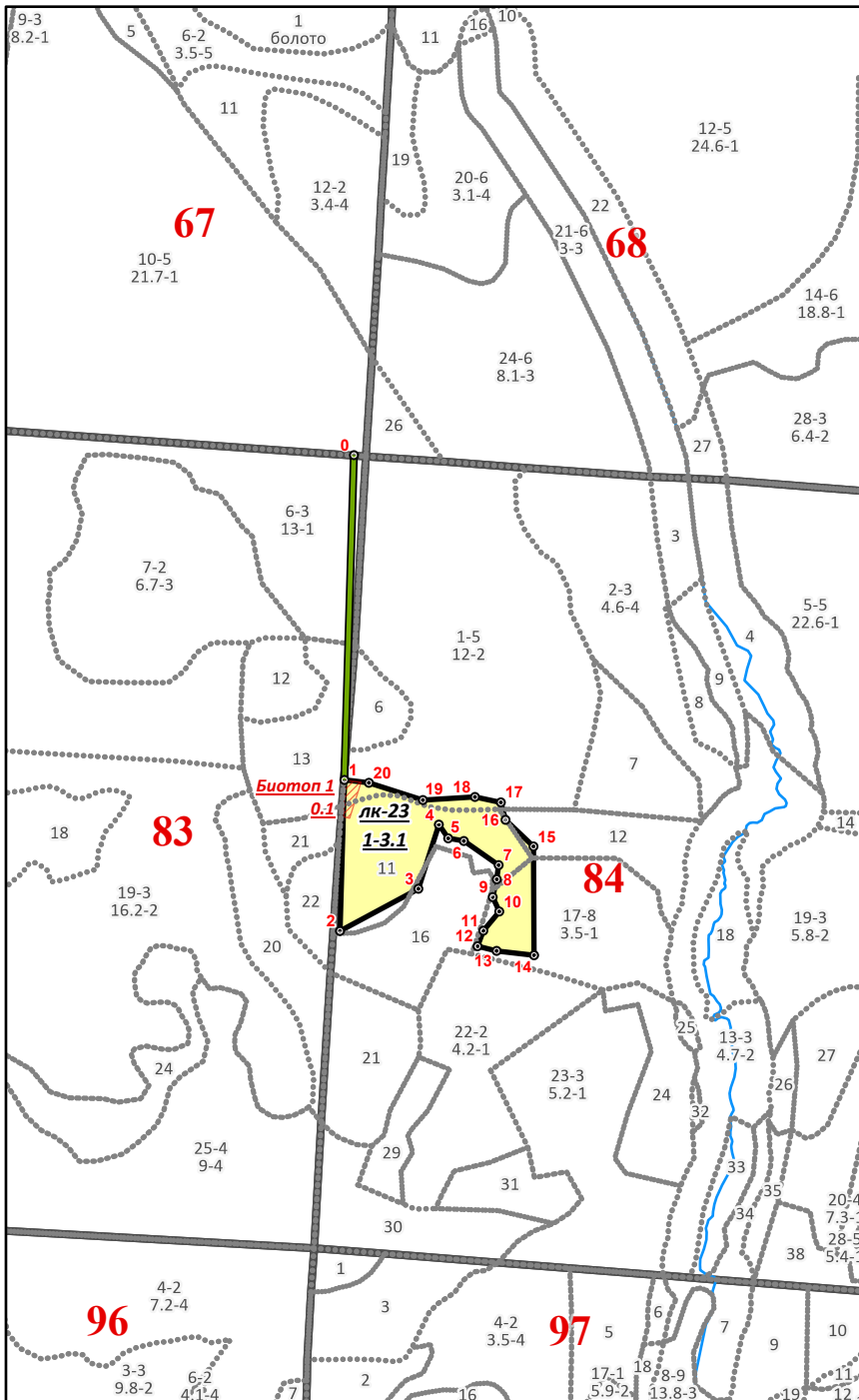
Главная порода - ель европейская  
Вид культур - сплошные

Арендатор лесного участка - ЗАО «Тихвинский КЛПХ»; дог.аренды - 2-2008-12-169-3 от 16.12.2008 г.  
Декларация - №8-2021 от 18.08.2021  
Площадь участка - 3.1

**План участка**

Лесничество - Тихвинское  
Участковое лесничество - Городокское  
Номер лесного квартала - 84  
Номер(а) лесотаксационного выдела - 11-2,4га;17-0,7га  
Масштаб - 1:10000

**Экспликация участка**



Номера точек	Долгота	Широта	Направление (азимут), гр	Длина, м
привязка				
0 - 1	3222194,9	441697,6	171	430
Лесосека				
1 - 2	3222176,1	441267,9	171	200
2 - 3	3222167,4	441068	51	118
3 - 4	3222272	441122,4	7	89
4 - 5	3222300,3	441206,9	135	22
5 - 6	3222312,5	441188,6	89	21
6 - 7	3222333,1	441184,8	114	56
7 - 8	3222378,8	441152,2	177	19
8 - 9	3222376	441133,4	182	24
9 - 10	3222370,3	441110	145	21
10 - 11	3222378,7	441090,8	209	33
11 - 12	3222357,2	441065,6	190	22
12 - 13	3222349,2	441045,2	93	26
13 - 14	3222374,4	441038,7	86	50
14 - 15	3222424	441032,2	349	144
15 - 16	3222425,2	441176,2	303	51
16 - 17	3222388,7	441212	334	24
17 - 18	3222382,9	441235,2	271	35
18 - 19	3222348,7	441242,9	256	69
19 - 20	3222279,7	441239,8	277	75
20 - 1	3222208,5	441263,6	265	31

Пл_общая,га
3,2

# АКТ

## ОБСЛЕДОВАНИЯ УЧАСТКА ПРИ ВЫБОРЕ СПОСОБА И ТЕХНОЛОГИИ ЛЕСОВОССТАНОВЛЕНИЯ

Арендатор лесного участка

ЗАО «Тихвинский КЛПХ»

№ проекта 16

по декларации №

8-2021

от

18.08.2021

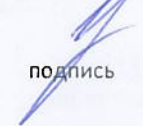



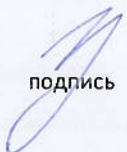
1. Лесничество : Тихвинское
2. Участковое лесничество : Городокское
3. Дача, тех. участок : нет
4. Номер квартала : 84
5. Номер выдела : 11-2,4га;17-0,7га
6. Площадь участка (с точностью до 0,1га) : 3,1
7. План участка (прилагается к карточке)
8. Категория площади : Вырубка 2021 г.
9. Исходный породный состав участка лесовосстановления :  
в.11-4Б30с3Е;в.17-6Б30с1Е
10. Условия для работы техники :
  - 10.1. Количество пней, шт/га : 550 , ср диаметр : 28
  - 10.2. Захламлённость, куб м/га : слабая (5 - 20 м.куб/га)
  - 10.3. Доступность для работы техники : доступная
11. Характеристика природно-климатических и лесорастительных условий лесного участка
  - 11.1. Лесорастительная зона : Таёжная
  - 11.2. Лесной район : Балтийско-Белозерский таёжный район
  - 11.3. Целевое назначение лесов : эксплуатационные леса
  - 11.4. Рельеф : слабовсхолмленные или почти ровные хорошо дренированные равнины
  - 11.5. Почва : модергумусные подзолистые супесчаные
  - 11.6 Увлажнение свежие
  - 11.7. Тип леса (тип вырубки, тип лесораст. условий) : в.11-квс2; в.17-квс2
  - 11.8. Степень задернения почвы : средняя  
(отсутствует - до 10%, слабая - 11-30%. Средняя 31-50%, сильная > 50%)
  - 11.9. Характер и размещение оставленных деревьев : Старовозрастные осины-7 шт, берёзы-4 шт, остолоп береза-8 шт. равномерное
  - 11.10. Степень минерализации почвы (% от площади участка) : 0
12. Характеристика подроста главных (целевых) пород :
 

Состав подроста	<u>10Е</u>	
12.1. Средняя высота, м :	<u>1,0</u>	
12.2. Средний возраст, лет :	<u>5</u>	
12.3. Количество - всего тыс.шт/га	<u>0,4</u>	, в тч по породам : Сосна Ель <span style="float: right;"><u>0,4</u></span>
12.4. Категория густоты :		<u>редкий</u>
12.5. Распределение по площади :		<u>неравномерное</u>
12.6. Жизнеспособность подроста :		<u>жизнеспособный</u>
13. Характеристика возобновления мягколиственных пород :
  - 13.1. Порода : \_\_\_\_\_
  - 13.2. Количество - т.шт/га : \_\_\_\_\_
  - 13.3. Средняя высота, м : \_\_\_\_\_
14. Источники обсеменения : стены леса
15. Характеристика санитарного состояния :  
в связи с отсутствием на восстанавливаемой площади признаков заселения вредных организмов, обследование на лесном участке не проводилось
16. Предложения для разработки Проекта лесовосстановления :
  - 16.1. Способ лесовосстановления : искусственное  
Метод содействия
  - 16.2. Главные (целевые) породы : ель европейская
  - 16.3. Срок лесовосстановления : весна 2023 г.

16.4. Обоснование способа лесовосстановления : *Натурное обследование участка после проведения лесозаготовительных работ. Нормативная документация: Правила лесовосстановления, приказ от 29.12.2021 №1024*

17. Необходимость проведения предварительных и сопутствующих мероприятий :

- 17.1. Очистка вырубки, гари : не требуется
- 17.2. Санитарные : не требуется
- 17.3. Противопожарные : создание мин.полос по периметру участка
- 17.4. Иные предложения : не требуется

Исполнитель :	специалист по учёту лесосырья		Карпова Н.Г.	30.10.2022
	должность	подпись	ФИО	дата
Согласовано:				
Представитель лесничества:				30.10.22
	должность	подпись	ФИО	дата
Представитель арендатора:	специалист по учёту лесосырья		Карпова Н.Г.	30.10.22
	должность	подпись	ФИО	дата