

Проект лесовосстановления на лесном участке № 14-2023 / 2023 год

Лесовосстановление: искусственное (естественное, искусственное, комбинированное)

Субъект Российской Федерации: Ленинградская область

Лесной район: Балтийско-Белозерский таежный район

Характеристика местоположения лесного участка:

Лесничество: Северо-Западное

Участковое лесничество: Дымовское

Урочище:

№ Квартала: 256

№ Выдела: 13

Площадь лесного участка, га: 2,7

(исходные данные для проекта лесовосстановления: материалы обследования лесного участка при выборе способа лесовосстановления, план лесного участка, масштаб 1:10 000 прилагаются к проекту лесовосстановления)

Характеристика лесорастительных условий лесного участка:

Рельеф участка (уклон): равнинный

Гидрологические условия (увлажнение): свежие, ЧС В2

Почва: суглинистая, средне-подзолистая

Характеристика площадей лесного участка:

вырубка 2022г., ЛД №2-2021 от 27.04.2021г.

(вырубки, гари, прогалины, иные не занятые лесными насаждениями или предназначенные для лесовосстановления земли)

Характеристика вырубки:

Количество пней, тыс. штук/га: 0,46

Характер и размещение оставленных деревьев и кустарников (куртины, полосы, групповое, равномерное): отсутствует

Степень задернения почвы (слабая, средняя, сильная): слабая

Степень минерализации почвы (% от площади лесного участка): 25%

Состояние очистки от порубочных остатков и валежника (захламленность, м3): отсутствует (до 5 м.куб/га)

а) отсутствует (до 5 м3/га); б) слабая (5-20 м3/га); в) средняя (20-50 м3/га); г) сильная (более 50 м3/га).

Категория доступности для техники: недоступная

а) доступная;

б) требуется узкополосная расчистка без корчевки пней;

в) требуется узкополосная расчистка;

г) требуется широкополосная расчистка с корчевкой пней.

Характеристика имеющихся подроста и молодняка лесных древесных пород:

Нет подроста и молодняка

Проектируемый способ лесовосстановления:

искусственное лесовосстановление

(естественное лесовосстановление, искусственное лесовосстановление, комбинированное лесовосстановление (посев, посадка))

Обоснование проектируемого способа лесовосстановления основных лесных древесных пород восстанавливаемых лесов с учетом особенностей производства работ в различных категориях защитных лесов и особо защитных участках лесов (для лесных участков, предназначенных для проведения лесовосстановления, на которых лесовосстановительные мероприятия осуществляются лицами, указанными в подпункте "а" пункта 6 Правил, государственными (муниципальными) учреждениями, указанными в подпункте "б" пункта 6 Правил)

Натурное обследование участка после проведения лесозаготовительных работ. Правила лесовосстановления, утвержденных приказом Министерства природных ресурсов и экологии Р.Ф. от 29.12.2021 №1024, отсутствуют на участке подроста и молодняка главных лесных древесных пород.

Сроки и технологии (методы) выполнения работ по лесовосстановлению (для лесных участков, предназначенных для проведения лесовосстановления, на которых лесовосстановительные мероприятия осуществляются лицами, указанными в подпункте "а" пункта 6 Правил, государственными (муниципальными) учреждениями, указанными в подпункте "б" пункта 6 Правил)

весна 2023г., ручная, посев рядовой под мотыгу на глубину до 0,5-1,0 см.

Сроки и технологии (методы) выполнения работ по агротехническим уходам (для лесных участков, предназначенных для проведения лесовосстановления, на которых лесовосстановительные мероприятия осуществляются лицами, указанными в подпункте "а" пункта 6 Правил, государственными (муниципальными) учреждениями, указанными в подпункте "б" пункта 6 Правил)

1-2024г.;2-2025г.;3-2026г., однократно, ручная оправка растений от завала травой и почвой, заноса песком, размыва и выдувания почвы.

Сроки и технологии (методы) выполнения работ по лесоводственным уходам (для лесных участков, предназначенных для проведения лесовосстановления, на которых лесовосстановительные мероприятия осуществляются лицами, указанными в подпункте "а" пункта 6 Правил, государственными (муниципальными) учреждениями, указанными в подпункте "б" пункта 6 Правил)

1-мех.-2030г. однократно-уничтожение нежелательной древесно-кустарниковой растительности механизированными средствами

Требования к используемому для лесовосстановления посадочному (посевному) материалу:

Характеристика посевного материала:

Порода: ель европейская

Класс качества семян: 1

Селекционная категория: нормальные

Место происхождения (лесосеменной район): 3,Пермский край, ГКУ "Сивинское лесничество", Фабричное участковое лесничество кв.12 в.3,5

Требования к молоднякам, площади которых подлежат отнесению к землям, на которых расположены леса, для признания работ по лесовосстановлению завершенными (для лесных участков, предназначенных для проведения лесовосстановления, на которых лесовосстановительные мероприятия осуществляются лицами, указанными в подпункте "а" пункта 6 Правил, государственными (муниципальными) учреждениями, указанными в подпункте "б" пункта 6 Правил):

Порода: Ель

Возраст, лет: 10

Количество деревьев основных лесных древесных пород, тыс. штук/га: 2

Средняя высота, м: 0,7

Объем работ по лесовосстановлению (площадь лесовосстановления, га) (для лесных участков, предназначенных для проведения лесовосстановления, на которых лесовосстановительные мероприятия осуществляются лицами, указанными в подпункте "а" пункта 6 Правил, государственными (муниципальными) учреждениями, указанными в подпункте "б" пункта 6 Правил)

2,7

Проектируемый объем работ по лесовосстановлению (для лесных участков, предназначенных для проведения лесовосстановления, на которых лесовосстановительные мероприятия осуществляются лицами, указанными в подпункте "а" пункта 6 Правил, государственными (муниципальными) учреждениями, указанными в подпункте "б" пункта 6 Правил):

площадь лесовосстановления, га: 2,7

количество жизнеспособных растений основных лесных древесных пород, тыс.штук /га: 2

количество жизнеспособных растений основных лесных древесных пород на всей площади, тыс. штук: 5,4

Исполнитель работ по лесовосстановлению:

**ДОКУМЕНТ ПОДПИСАН
ЭЛЕКТРОННОЙ ПОДПИСЬЮ**

Сертификат: 01 63 5C A8 00 04 AF 79 A5 4F 92 80 B9 11 69 4D CF
Владелец: ПЕТРОВ ВАЛЕНТИН АНАТОЛЬЕВИЧ, АО "ЛЕСНОЙ
Действителен: с 02.09.2022 по 02.12.2023

Генеральный директор

Должность (При наличии)

Подпись

Петров Валентин Анатольевич
(Фамилия, имя, отчество - последнее при наличии)

12.04.2023

Число, месяц, год

КАРТОЧКА
ОБСЛЕДОВАНИЯ УЧАСТКА ПРИ ВЫБОРЕ СПОСОБА И ТЕХНОЛОГИИ
ЛЕСОВОССТАНОВЛЕНИЯ

1. Лесничество __ Северо-Западное _____
2. Участковое лесничество __ Дымовское _____
3. Номер квартала __ 256 _____
4. Номер выдела __ 13 _____
5. Арендатор, номер договора аренды __ АО "Лесной комплекс" дог. № 2-2008-12-106-3 от 15.12.2008 г.
6. Площадь участка, с точностью до 0,1 га __ 2,7 _____
7. План участка (прилагается к Карточке)
8. Категория площадей участка лесовосстановления __ вырубка 2022г. _____
вырубка, гарь, иная (год, месяц)
9. Исходный породный состав участка лесовосстановления, __ 10Е+С+Б _____
до вырубки, гари, гибели
10. Условия для работы техники:
- 10.1. Количество пней, шт./га: всего __ 460 _____, ср. диаметр __ 22 _____
- 10.2. Захламленность, куб.м/га __ отсутствует _____
отсутствует - менее 5 куб.м/га, слабая - 5 - 20 куб.м/га, средняя - 20 - 50 куб.м/га, сильная > 50 куб.м/га
- 10.3. Доступность для работы техники __ недоступная _____
11. Характеристика природно-климатических и лесорастительных условий лесного участка
- 11.1. Лесорастительная зона __ Таёжная зона _____
- 11.2. Лесной район __ Балтийско-Белозёрский таёжный район _____
- 11.3. Целевое назначение лесов __ Защитные _____
- 11.4. Рельеф __ равнинный _____
- 11.5. Почва __ суглинистая, средне-подзолистая, свежая _____
тип, степень увлажнения, механический состав
- 11.6. Тип леса (тип вырубки, тип лесорастительных условий) __ ЧС В2 _____
- 11.7. Степень задернения почвы __ слабая _____
отсутствует - до 10%%, слабая - 11 - 30%%, средняя - 31 - 50%%, сильная > 50%%
12. Характеристика подростов главных (целевых) пород (перечетная ведомость прилагается):
Отсутствует.
- 12.1. Средняя высота _____ м,
- 12.2. Средний возраст _____ лет,
- 12.3. Количество, всего _____ тыс.шт./га, в том числе по породам _____
- 12.4. Категория густоты _____
- 12.5. Распределение по площади _____
редкий, средний, густой, равномерное, неравномерное, групповое
- 12.6. Жизнеспособность подростов _____
жизнеспособный, нежизнеспособный
13. Характеристика возобновления мягколиственных пород:
- 13.1. Порода _____,
- 13.2. Количество _____ тыс.шт./га,
- 13.3. Средняя высота _____ м
14. Источники обсеменения _____
порода, источник: одиночные (шт./га), куртины, полосы, стены леса
15. Характеристика санитарного состояния _____
заселенность вредными организмами, болезни леса
16. Предложения для разработки Проекта лесовосстановления:
- 16.1. Способ лесовосстановления __ искусственный _____
естественный, искусственный

16.2. Главные (целевые) породы Ель европейская

16.3. Срок лесовосстановления весна 2023
начало, окончание (месяц, год)

17. Необходимость проведения предварительных и сопутствующих мероприятий:

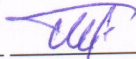
17.1. Очистка вырубki, гари не требуется

17.2. Санитарные не требуются

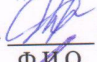
17.3. Противопожарные устройство минерализованных полос вдоль границ делянки шириной 1,4 м. ТДТ-55 с ПКЛ-70; ТК-1.2.

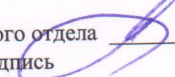
17.4. Иные предложения -

Обследование проведено:

Исполнитель(и): Ст. мастер ЛУ №1  Поздняков С.М. "07" апреля 2023 г.
Должность подпись Ф.И.О. Дата

Согласовано:

Представитель лесничества: и.о. Лесничего Дымовского уч. лесничества  Дорохова А.В. "07" апреля 2023 г.
Должность подпись Ф.И.О. Дата

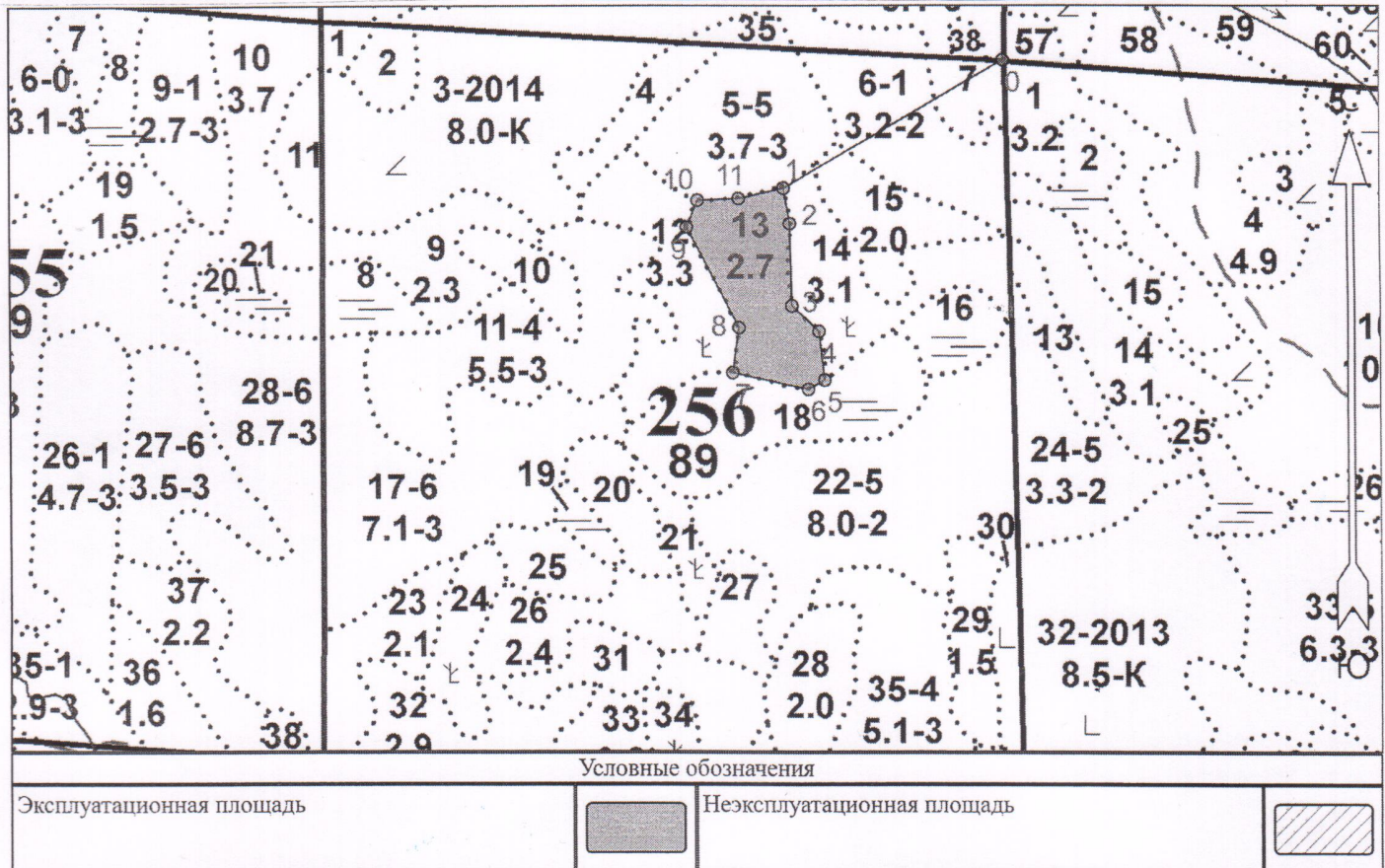
Представитель арендатора: Начальник лесохозяйственного отдела  Колосов А.А. "07" апреля 2023 г.
Должность подпись Ф.И.О. Дата

План участка для проведения лесовосстановления

Арендатор: АО "Лесной комплекс"
 № дог.аренды 2-2008-12-106-3 от 15.12.2008г.
 Лесная декларация № 2-2021 от 27.04.2021г.

Лесничество : Северо-Западное
 Участковое лесничество: Дымовское
 Номер(а) лесного квартала: 256
 Номер(а) лесотаксационного выдела (выделов): 13

Масштаб 1:10 000

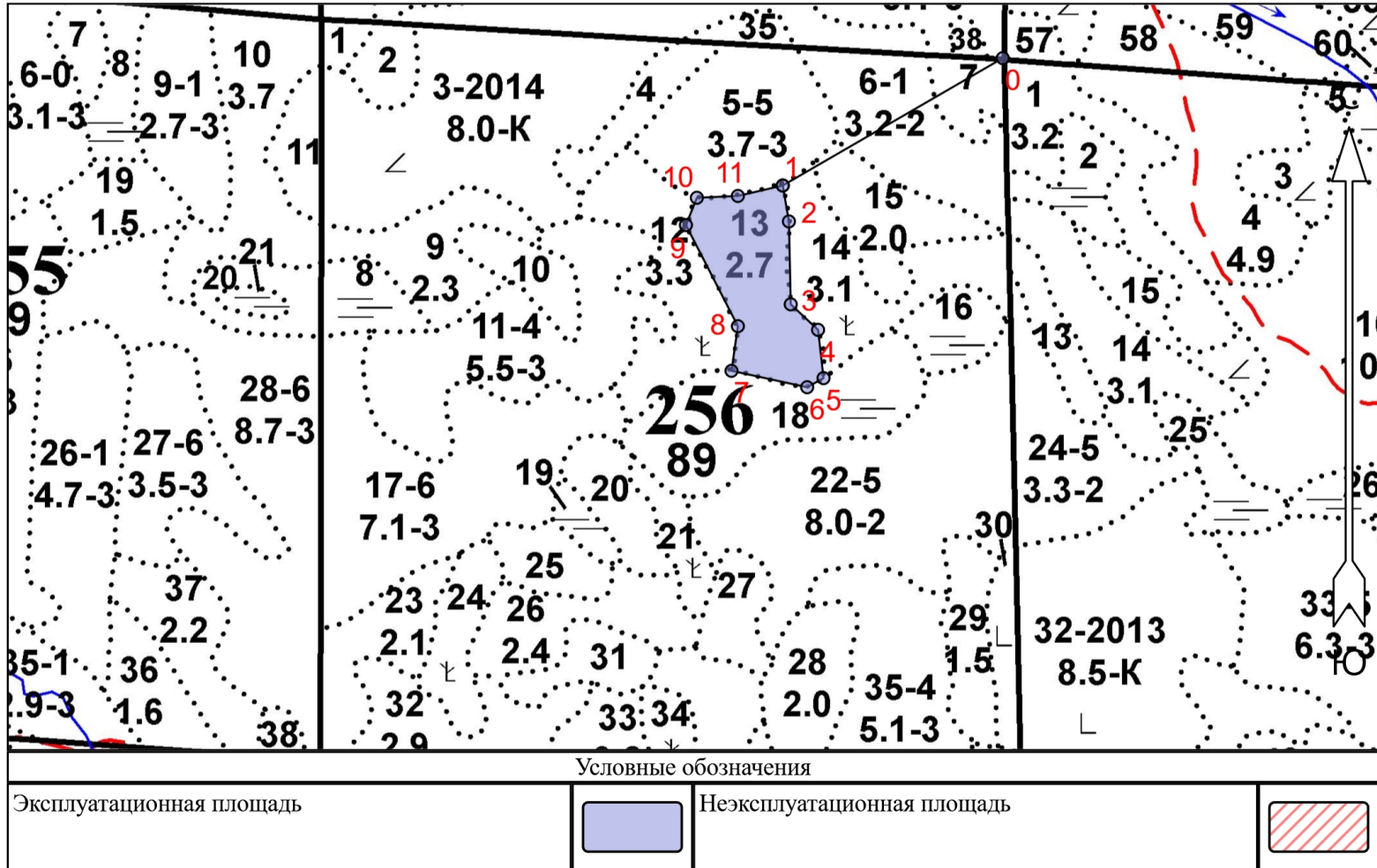


**ПРОЕКТ
ЛЕСОВОССТАНОВЛЕНИЯ
(создание лесных культур)
2023 г.**

Главная порода: **Ель**
 Вид культур: **посев**
 Арендатор лесного участка: **АО "Лесной комплекс"**
 Площадь участка: **2.70 га**

План участка

Лесничество (лесопарк): **Северо-Западное**
 Участковое лесничество: **Дымовское**
 Урочище (при наличии):
 Номер(а) лесного квартала: 256
 Номер(а) лесотаксационного выдела: 13
 Масштаб: 1 : 10000



Экспликация участка

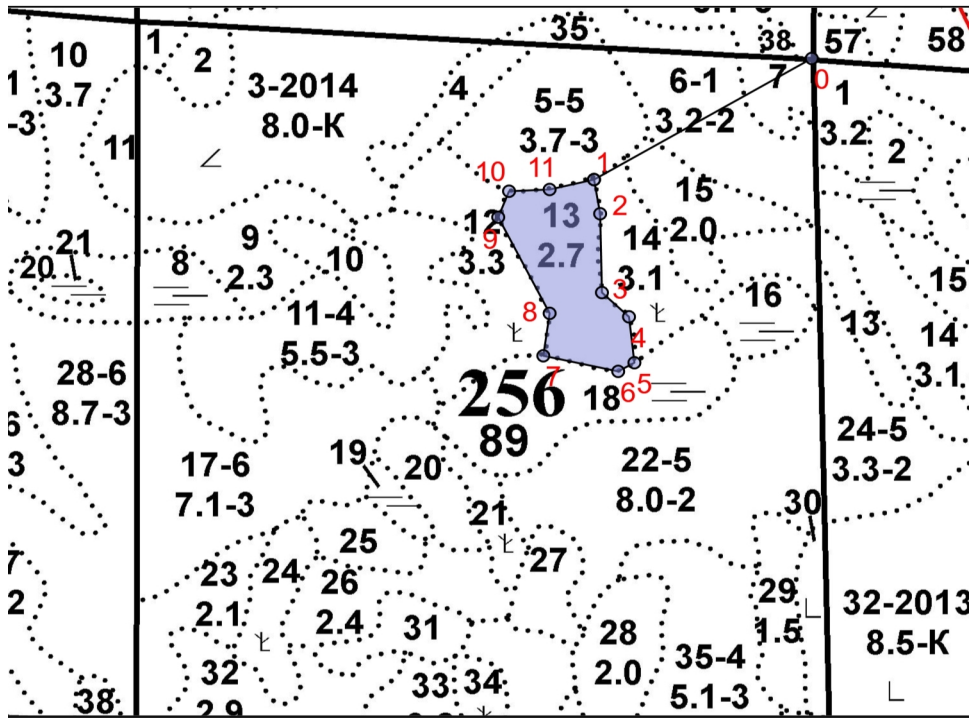
Номера точек	Географические координаты		Азимуты линий	Длина, м		
	Широта	Долгота				
Привязка						
0	61° 08.98028'	29° 15.02821'	0 - 1	240°		
Объект						
Категория земель	Площадь участка, га	Номера точек	Географические координаты		Азимуты линий	Длина, м
			Широта	Долгота		
Основной полигон	2.70	1	61° 08.89045'	29° 14.70679'	1 - 2	170°
		2	61° 08.86512'	29° 14.71578'	2 - 3	179°
		3	61° 08.80666'	29° 14.71844'	3 - 4	133°
		4	61° 08.78868'	29° 14.75838'	4 - 5	174°
		5	61° 08.75463'	29° 14.76637'	5 - 6	241°
		6	61° 08.74821'	29° 14.74241'	6 - 7	282°
		7	61° 08.75977'	29° 14.63191'	7 - 8	8°

* - Геодезические координаты получены при помощи _Garmin GPSMAP 64 st_(указывается наименование и марка прибора, с помощью которого определены геодезические координаты) в системе координат МСК-47 Ленинградской области - зона 1

8	61° 08.79125'	29° 14.64123'	8 - 9	333°	149
9	61° 08.86255'	29° 14.56534'	9 - 10	22°	38
10	61° 08.88182'	29° 14.58132'	10 - 11	87°	54
11	61° 08.88311'	29° 14.64123'	11 - 1	77°	60

Схема лесного участка

Номер объекта: 1
 Масштаб: 1:10000
 Площадь эксплуатационная, га: 2,7



Условные обозначения

Эксплуатационная площадь



Неэксплуатационная площадь

Экспликация участка

Географические координаты

Азимуты линий

Номер начальной точки (столба) линии	Номер следующей точки (столба) линии	Направление линий, румбы (азимуты), °	Длина линий, м	Координата начальной точки (столба) линии	
				Долгота(X)	Широта (Y)
0	1			29,250470166667	61,149671333333
1	2			29,245113166667	61,148174166667
2	3			29,245263	61,147752
3	4			29,245307333333	61,146777666667
4	5			29,245973	61,146478
5	6			29,246106166667	61,1459105
6	7			29,245706833333	61,1458035
7	8			29,243865166667	61,145996166667
8	9			29,2440205	61,146520833333
9	10			29,242755666667	61,147709166667
10	11			29,243022	61,148030333333
11	1			29,2440205	61,148051833333

Исполнитель работ по лесовосстановлению:

**ДОКУМЕНТ ПОДПИСАН
ЭЛЕКТРОННОЙ ПОДПИСЬЮ**

Сертификат: 01 63 5C A8 00 04 AF 79 A5 4F 92 80 B9 11 69 4D CF
 Владелец: ПЕТРОВ ВАЛЕНТИН АНАТОЛЬЕВИЧ, АО "ЛЕСНОЙ
 Действителен: с 02.09.2022 по 02.12.2023

Генеральный директор

Должность (При наличии)

Подпись

Петров Валентин Анатольевич
 (Фамилия, имя, отчество - последнее при наличии)

12.04.2023

Число, месяц, год