

Проект лесовосстановления на лесном участке № 6 / 2023 год

Лесовосстановление: искусственное (естественное, искусственное, комбинированное)

Субъект Российской Федерации: Ленинградская область

Лесной район: Балтийско-Белозерский таежный район

Характеристика местоположения лесного участка:

Лесничество: Волховское

Участковое лесничество: Зареченское

Урочище:

№ Квартала: 50

№ Выдела: 34

Площадь лесного участка, га: 8,1

(исходные данные для проекта лесовосстановления: материалы обследования лесного участка при выборе способа лесовосстановления, план лесного участка, масштаб 1:10 000 прилагаются к проекту лесовосстановления)

Характеристика лесорастительных условий лесного участка:

Рельеф участка (уклон): равнинный

Гидрологические условия (увлажнение): высокий уровень грунтовых вод

Почва: влажно мулевая, перегнойно-торфянистая глееватая и суглинистая

Характеристика площадей лесного участка:

вырубка 2021г

(вырубки, гари, прогалины, иные не занятые лесными насаждениями или предназначенные для лесовосстановления земли)

Характеристика вырубки:

Количество пней, тыс. штук/га: 0,46

Характер и размещение оставленных деревьев и кустарников (куртины, полосы, групповое, равномерное): нет

Степень задернения почвы (слабая, средняя, сильная): средняя

Степень минерализации почвы (% от площади лесного участка): 0%

Состояние очистки от порубочных остатков и валежника (захламленность, м3): слабая (5 - 20 м.куб/га)

а) отсутствует (до 5 м3/га); б) слабая (5-20 м3/га); в) средняя (20-50 м3/га); г) сильная (более 50 м3/га).

Категория доступности для техники: доступная

а) доступная;

б) требуется узкополосная расчистка без корчевки пней;

в) требуется узкополосная расчистка;

г) требуется широкополосная расчистка с корчевкой пней.

Характеристика имеющихся подроста и молодняка лесных древесных пород:

Нет подроста и молодняка

Проектируемый способ лесовосстановления:

искусственное лесовосстановление

(естественное лесовосстановление, искусственное лесовосстановление, комбинированное лесовосстановление (посев, посадка))

Обоснование проектируемого способа лесовосстановления основных лесных древесных пород восстанавливаемых лесов с учетом особенностей производства работ в различных категориях защитных лесов и особо защитных участках лесов (для лесных участков, предназначенных для проведения лесовосстановления, на которых лесовосстановительные мероприятия осуществляются лицами, указанными в подпункте "а" пункта 6 Правил, государственными (муниципальными) учреждениями, указанными в подпункте "б" пункта 6 Правил)

таб.2 приложения 3 к Правилам лесовосстановления: тип леса травяно-болотный, количество жизнеспособного подроста ели менее 0,6 т.шт/га

Сроки и технологии (методы) выполнения работ по лесовосстановлению (для лесных участков, предназначенных для проведения лесовосстановления, на которых лесовосстановительные мероприятия осуществляются лицами, указанными в подпункте "а" пункта 6 Правил, государственными (муниципальными) учреждениями, указанными в подпункте "б" пункта 6 Правил)

частичная подготовка почвы осенью 2022г - формирование микроповышений (пластов) трактором ТДТ-55 с плугом ПЛ-1 нарезка борозд шириной 0,9м глубиной 20-30см через 4-5м параллельно трелевочным волокам.Посадка сеянцев в пласт плужных борозд весной 2023г вручную с помощью меча Колесова через 0,7-0,9м.

Сроки и технологии (методы) выполнения работ по агротехническим уходам (для лесных участков, предназначенных для проведения лесовосстановления, на которых лесовосстановительные мероприятия осуществляются лицами, указанными в подпункте "а" пункта 6 Правил, государственными (муниципальными) учреждениями, указанными в подпункте "б" пункта 6 Правил)

2024г - дополнение по необходимости, однократное уничтожение травянистой растительности вручную

2025г - однократное уничтожение травянистой растительности вручную

Сроки и технологии (методы) выполнения работ по лесоводственным уходам (для лесных участков, предназначенных для проведения лесовосстановления, на которых лесовосстановительные мероприятия осуществляются лицами, указанными в подпункте "а" пункта 6 Правил, государственными (муниципальными) учреждениями, указанными в подпункте "б" пункта 6 Правил)

2030г. и 2034г. - вырубка нежелательных лиственных пород в рядах и междурядьях полосами шириной 3м.

Требования к используемому для лесовосстановления посадочному (посевному) материалу:

Порода: Ель обыкновенная

Вид посадочного материала (сеянцы, саженцы с открытой (закрытой) корневой системой, селекционная категория происхождения семян, лесосеменной район): сеянцы с ОКС, выращенные из нормальных семян 1 класса качества, лесосеменной район - 2

Возраст, лет: 3 - 4

Высота, см: не менее 12

Диаметр корневой шейки, мм: не менее 2,0 мм.

Характеристика посевного материала:

Требования к молоднякам, площади которых подлежат отнесению к землям, на которых расположены леса, для признания работ по лесовосстановлению законченными (для лесных участков, предназначенных для проведения лесовосстановления, на которых лесовосстановительные мероприятия осуществляются лицами, указанными в подпункте "а" пункта 6 Правил, государственными (муниципальными) учреждениями, указанными в подпункте "б" пункта 6 Правил):

Порода: Ель обыкновенная

Возраст, лет: 11

Количество деревьев основных лесных древесных пород, тыс. штук/га: не менее 2,0

Средняя высота, м: не менее 0,7

Объем работ по лесовосстановлению (площадь лесовосстановления, га) (для лесных участков, предназначенных для проведения лесовосстановления, на которых лесовосстановительные мероприятия осуществляются лицами, указанными в подпункте "а" пункта 6 Правил, государственными (муниципальными) учреждениями, указанными в подпункте "б" пункта 6 Правил)

8,1

Проектируемый объем работ по лесовосстановлению (для лесных участков, предназначенных для проведения лесовосстановления, на которых лесовосстановительные мероприятия осуществляются лицами, указанными в подпункте "а" пункта 6 Правил, государственными (муниципальными) учреждениями, указанными в подпункте "б" пункта 6 Правил):

площадь лесовосстановления, га: 8,1

количество жизнеспособных растений основных лесных древесных пород, тыс.штук /га: 3

количество жизнеспособных растений основных лесных древесных пород на всей площади, тыс. штук: 24,3

Исполнитель работ по лесовосстановлению:



Генеральный директор

Должность (При наличии)

Подпись

Мавлудов Нурутдин Мавлудович
(Фамилия, имя, отчество - последнее
при наличии)

25.03.2023

Число, месяц, год

АКТ
ОБСЛЕДОВАНИЯ УЧАСТКА
ПРИ ВЫБОРЕ СПОСОБА И ТЕХНОЛОГИИ ЛЕСОВОССТАНОВЛЕНИЯ

1. Лесничество Волховское
2. Участковое лесничество Зареченское
3. Номер(а) лесного квартала 50
4. Номер(а) лесотаксационного выдела (выделов): 34
5. Площадь участка, с точностью до 0,0000 га 8,1
6. План лесного участка (прилагается к акту)
7. Категория площадей участка лесовосстановления вырубка 2021 года
(вырубка, гарь, иная (год, месяц))
8. Наименование организации и основания возникновения обязательств ООО «Вершина», № 3/3-2014-08, декларация от 2020г
(номер договора аренды лесного участка, постоянного (бессрочного) пользования, безвозмездного пользования, сервитута, номер лесной декларации, основания для перевода в земли иных категорий)
9. Исходный породный состав участка лесовосстановления 4Б2Ос2Олч1С1Е
(до вырубки, гари, гибели)
10. Условия для работы техники:
 - 10.1. Количество пней 560 шт./га, средний диаметр 22 см
 - 10.2. Захламленность, м³/га 13,0 - слабая
(отсутствует - менее 5 м³/га, слабая - 5 - 20 м³/га, средняя - 20 - 50 м³/га, сильная > 50 м³/га)
 - 10.3. Доступность для работы техники не ограничена в весенне-осенний период
11. Характеристика природно-климатических и лесорастительных условий лесного участка:
 - 11.1. Лесорастительная зона Таёжная
 - 11.2. Лесной район Балтийско-Белозерский таёжный район
 - 11.3. Целевое назначение лесов эксплуатационные
 - 11.4. Рельеф равнинный
 - 11.5. Почва плоские участки равнин с высоким уровнем грунтовых вод, влажно-мулевые, перегнойно-торфянистые глееватые и суглинистые
(тип, степень увлажнения, механический состав)
 - 11.6. Тип леса (тип вырубки, тип лесорастительных условий) таволга, дудник, сныть – ТТ(С4)
 - 11.7. Степень задернения почвы травяной; средняя степень задернения (31-50%)
(отсутствует - до 10%%, слабая - 11-30%%, средняя - 31-50%%, сильная > 50%%)
12. Характеристика подраста главных (целевых) пород (перечетная ведомость прилагается):
 - 12.1. Средняя высота _____ м
 - 12.2. Средний возраст _____ лет
 - 12.3. Количество, всего _____ тыс.шт./га, в том числе по породам: _____
 - 12.4. Категория густоты _____
 - 12.5. Распределение по площади _____
(редкий, средний, густой, равномерное, неравномерное, групповое)
 - 12.6. Жизнеспособность подраста _____
(жизнеспособный, нежизнеспособный)
13. Характеристика возобновления мягколиственных пород:
 - 13.1. Порода _____
 - 13.2. Количество _____ тыс.шт./га.
 - 13.3. Средняя высота _____ м
14. Источники обсеменения ель – с С стороны лесного участка непосредственно примыкает стена леса
(порода, источник: одиночные (шт./га), куртины, полосы, стены леса)
15. Характеристика санитарного состояния в связи с отсутствием на восстанавливаемой площади признаков заселения вредных организмов, обследование на лесн. участке не проводилось
(заселенность вредными организмами, болезни леса)

**ПРОЕКТ
ЛЕСОВОССТАНОВЛЕНИЯ
(создание лесных культур)**

на весну 2023 г.

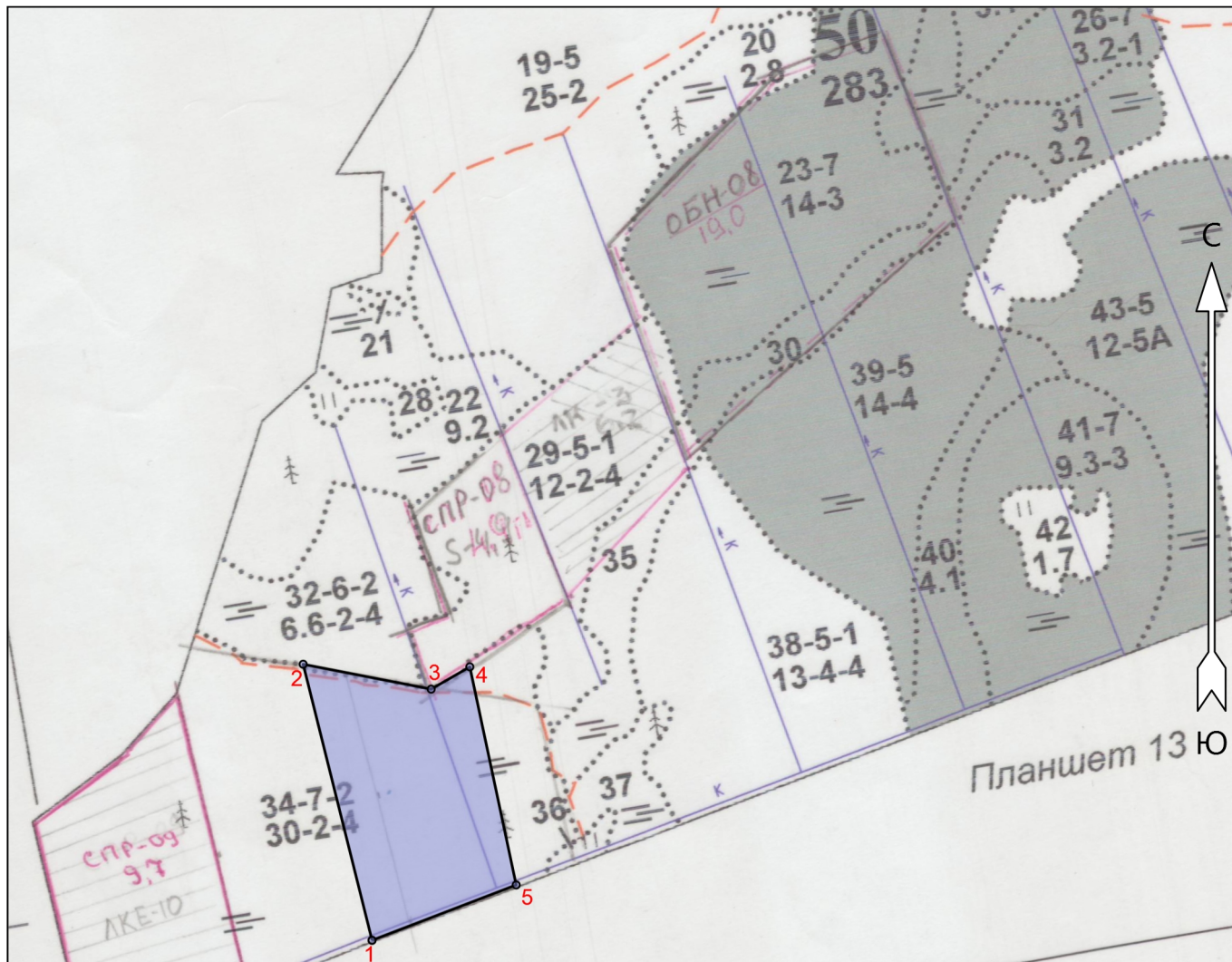
Главная порода:
Вид культур:
Арендатор лесного участка:
Площадь участка:

Ель
сплошные
ООО "Шанс"
8.1 га

План участка

Лесничество (лесопарк):
Участковое лесничество:
Номер(а) лесного квартала:
Номер(а) лесотаксационного выдела:
Масштаб:

Волховское
Зареченское
50
34
1 : 10000



Экспликация участка

Номера точек	Географические координаты		Румбы линий	Длина, м			
	Широта	Долгота					
Объект							
Категория земель	Площадь участка, га	Номера точек	Географические координаты		Румбы линий	Длина, м	
			Широта	Долгота			
Основной полигон	8.1	1	59° 39.774'	32° 26.219'	1 - 2	СЗ 14°	415
		2	59° 39.991'	32° 26.112'	2 - 3	ЮВ 79°	190
		3	59° 39.972'	32° 26.311'	3 - 4	СВ 60°	65
		4	59° 39.989'	32° 26.371'	4 - 5	ЮВ 12°	325
		5	59° 39.818'	32° 26.443'	5 - 1	ЮЗ 69°	225

* - Геодезические координаты получены при помощи GPS навигатора Garmin 64s в системе координат МСК – 47 Ленинградской области – зона 2

**ПРОЕКТ
ЛЕСОВОССТАНОВЛЕНИЯ
(создание лесных культур)**

на весну 2023 г.

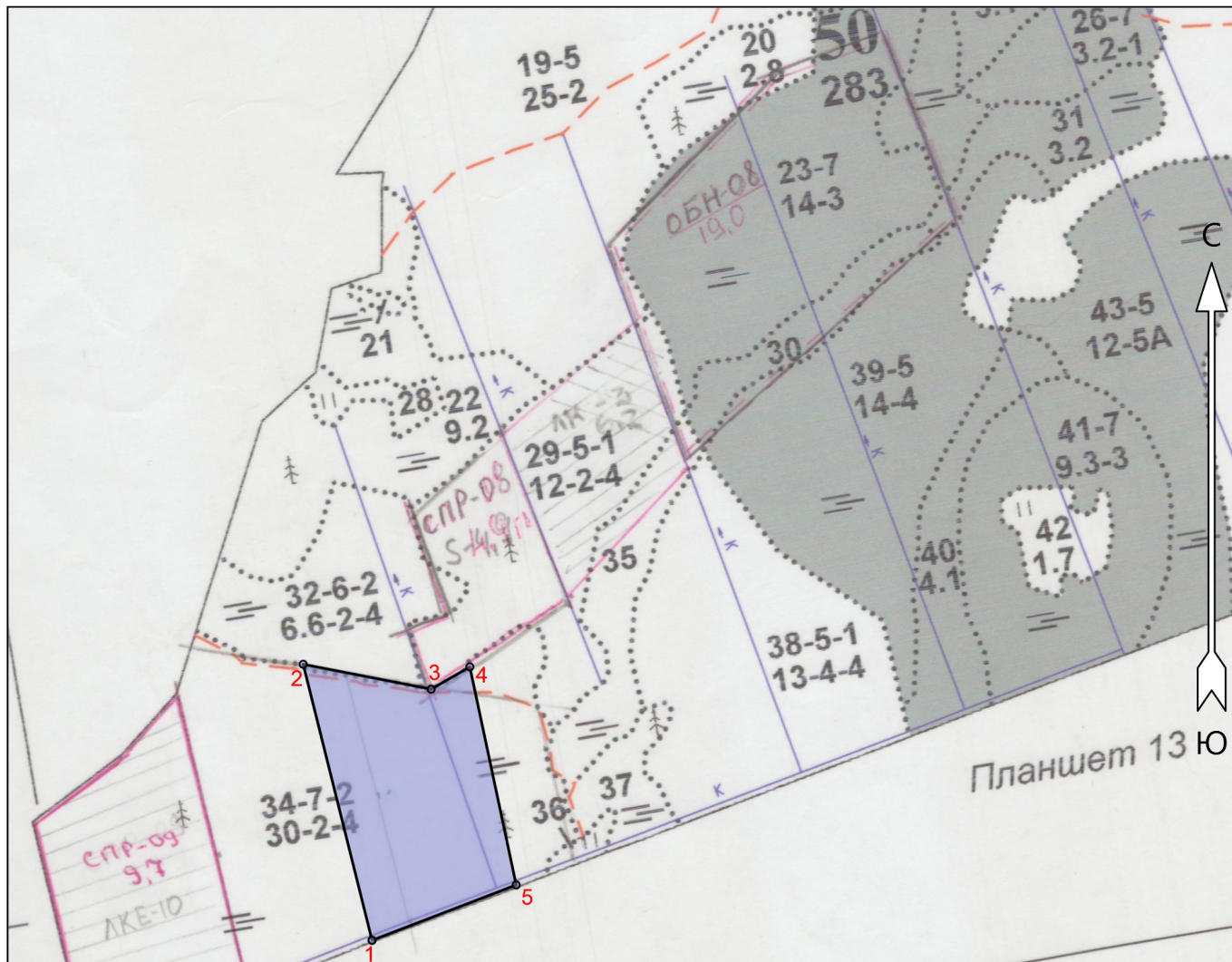
Главная порода:
Вид культур:
Арендатор лесного участка:
Площадь участка:

Ель
сплошные
ООО"Шанс"
8.1 га

План участка

Лесничество (лесопарк):
Участковое лесничество:
Номер(а) лесного квартала:
Номер(а) лесотаксационного выдела:
Масштаб:

Волховское
Зареченское
50
34
1 : 10000



Экспликация участка

Номера точек	Географические координаты		Румбы линий	Длина, м			
	Широта	Долгота					
Объект							
Категория земель	Площадь участка, га	Номера точек	Географические координаты		Румбы линий	Длина, м	
			Широта	Долгота			
Основной полигон	8.1	1	59° 39.774'	32° 26.219'	1 - 2	СЗ 14°	415
		2	59° 39.991'	32° 26.112'	2 - 3	ЮВ 79°	190
		3	59° 39.972'	32° 26.311'	3 - 4	СВ 60°	65
		4	59° 39.989'	32° 26.371'	4 - 5	ЮВ 12°	325
		5	59° 39.818'	32° 26.443'	5 - 1	ЮЗ 69°	225

* - Геодезические координаты получены при помощи GPS навигатора Garmin 64s в системе координат МСК – 47 Ленинградской области – зона 2