

## Проект лесовосстановления на лесном участке № 2 / 2023 год

Лесовосстановление: искусственное (естественное, искусственное, комбинированное)

Субъект Российской Федерации: Ленинградская область

Лесной район: Балтийско-Белозерский таежный район

### Характеристика местоположения лесного участка:

Лесничество: Любанское

Участковое лесничество: Шапкинское

Урочище:

№ Квартала: 119

№ Выдела: 13

Площадь лесного участка, га: 1,9

(исходные данные для проекта лесовосстановления: материалы обследования лесного участка при выборе способа лесовосстановления, план лесного участка, масштаб 1:10 000 прилагаются к проекту лесовосстановления)

### Характеристика лесорастительных условий лесного участка:

Рельеф участка (уклон): равнинный

Гидрологические условия (увлажнение): повышенные части песчаных гряд или всхолмленные равнины с относительно глубоким залеганием грунтовых вод

Почва: сухие, малогумусные, поверхностно-песчаные

### Характеристика площадей лесного участка:

Вырубка - 2022 года, тип леса - вересковый, ВР А2, тип вырубки - вересковые (ВР)

(вырубки, гари, прогалины, иные не занятые лесными насаждениями или предназначенные для лесовосстановления земли)

### Характеристика вырубки:

Количество пней, тыс. штук/га: 0,27

Характер и размещение оставленных деревьев и кустарников (куртины, полосы, групповое, равномерное): -

Степень задернения почвы (слабая, средняя, сильная): -

Степень минерализации почвы (% от площади лесного участка): 0%

Состояние очистки от порубочных остатков и валежника (захламленность, мЗ): отсутствует (до 5 м.куб/га)

а) отсутствует (до 5 мЗ/га); б) слабая (5-20 мЗ/га); в) средняя (20-50 мЗ/га); г) сильная (более 50 мЗ/га).

Категория доступности для техники: доступная

а) доступная;

б) требуется узкополосная расчистка без корчевки пней;

в) требуется узкополосная расчистка;

г) требуется широкополосная расчистка с корчевкой пней.

### Характеристика имеющихся подроста и молодняка лесных древесных пород:

Нет подроста и молодняка

### Проектируемый способ лесовосстановления:

искусственное лесовосстановление

(естественное лесовосстановление, искусственное лесовосстановление, комбинированное лесовосстановление (посев, посадка))

**Обоснование проектируемого способа лесовосстановления основных лесных древесных пород восстанавливаемых лесов с учетом особенностей производства работ в различных категориях защитных лесов и особо защитных участках лесов (для лесных участков, предназначенных для проведения лесовосстановления, на которых лесовосстановительные мероприятия осуществляются лицами, указанными в подпункте "а" пункта 6 Правил, государственными (муниципальными) учреждениями, указанными в подпункте "б" пункта 6 Правил)**

отсутствие подроста хозяйственно-ценных пород

**Сроки и технологии (методы) выполнения работ по лесовосстановлению (для лесных участков, предназначенных для проведения лесовосстановления, на которых лесовосстановительные мероприятия осуществляются лицами, указанными в подпункте "а" пункта 6 Правил, государственными (муниципальными) учреждениями, указанными в подпункте "б" пункта 6 Правил)**

Механизированная обработка почвы, 4 квартал 2022 года, напашка плужных борозд глубиной до 20 см, ЛХТ-100 в сцепке с плугом ПЛ-1. Расстояние между центрами борозд - 6 м, формирование двух отвалов шириной не менее 50 см. Борозды прямолинейные, направлены вдоль волоков, направление с СВ на ЮЗ. Посадка лесных культур - весна 2023 года. Схема размещения: расстояние между рядами 1,0 м x 5,0 м, в рядах 1,3 м (в оба пласта борозды). Схема размещения пород: С-С-С-С.

**Сроки и технологии (методы) выполнения работ по агротехническим уходам (для лесных участков, предназначенных для проведения лесовосстановления, на которых лесовосстановительные мероприятия осуществляются лицами, указанными в подпункте "а" пункта 6 Правил, государственными (муниципальными) учреждениями, указанными в подпункте "б" пункта 6 Правил)**

2023 год - 1 уход - уничтожение троянистой растительности в рядах культур; 2024 год - 1 уход - уничтожение троянистой растительности в рядах культур; 2025 год - 1 уход - уничтожение троянистой и нежелательной древесной растительности в рядах культур. При необходимости - дополнение лесных культур.

**Сроки и технологии (методы) выполнения работ по лесоводственным уходам (для лесных участков, предназначенных для проведения лесовосстановления, на которых лесовосстановительные мероприятия осуществляются лицами, указанными в подпункте "а" пункта 6 Правил, государственными (муниципальными) учреждениями, указанными в подпункте "б" пункта 6 Правил)**

Уничтожение нежелательной древесной растительности

**Требования к используемому для лесовосстановления посадочному (посевному) материалу:**

Порода: Сосна обыкновенная

Вид посадочного материала (сеянцы, саженцы с открытой (закрытой) корневой системой, селекционная категория происхождения семян, лесосеменной район): сеянцы ЗКС стандартные

Возраст, лет: 2

Высота, см: 12

Диаметр корневой шейки, мм: 2 мм.

**Характеристика посевного материала:**

**Требования к молоднякам, площади которых подлежат отнесению к землям, на которых расположены леса, для признания работ по лесовосстановлению законченными (для лесных участков, предназначенных для проведения лесовосстановления, на которых лесовосстановительные мероприятия осуществляются лицами, указанными в подпункте "а" пункта 6 Правил, государственными (муниципальными) учреждениями, указанными в подпункте "б" пункта 6 Правил):**

Порода: Сосна

Возраст, лет: 10

Количество деревьев основных лесных древесных пород, тыс. штук/га: 2,5

Средняя высота, м: 0,8

**Объем работ по лесовосстановлению (площадь лесовосстановления, га) (для лесных участков, предназначенных для проведения лесовосстановления, на которых лесовосстановительные мероприятия осуществляются лицами, указанными в подпункте "а" пункта 6 Правил, государственными (муниципальными) учреждениями, указанными в подпункте "б" пункта 6 Правил)**

1,9

**Проектируемый объем работ по лесовосстановлению (для лесных участков, предназначенных для проведения лесовосстановления, на которых лесовосстановительные мероприятия осуществляются лицами, указанными в подпункте "а" пункта 6 Правил, государственными (муниципальными) учреждениями, указанными в подпункте "б" пункта 6 Правил):**

площадь лесовосстановления, га: 1,9

количество жизнеспособных растений основных лесных древесных пород, тыс.штук /га: 2,5

количество жизнеспособных растений основных лесных древесных пород на всей площади, тыс. штук: 4,75

**Исполнитель работ по лесовосстановлению:**

---

Должность (При наличии)

Подпись

(Фамилия, имя, отчество - последнее  
при наличии)

---

05.04.2023

Число, месяц, год

**АКТ**  
**ОБСЛЕДОВАНИЯ УЧАСТКА № 2 / 2023 год**  
**ПРИ ВЫБОРЕ СПОСОБА И ТЕХНОЛОГИИ ЛЕСОВОССТАНОВЛЕНИЯ**

1. Лесничество Любанское
2. Участковое лесничество Шапкинское
3. Номер(а) лесного квартала 119
4. Номер(а) лесотаксационного выдела (выделов): 13
5. Площадь участка, с точностью до 0,0000 га 1,9000
6. План участка (прилагается к карточке)
7. Категория площади лесовосстановления: вырубка 2022 г., лесная декларация № 6-2021 от 23.09.2021 г.  
*(вырубка гарь, иное (год, месяц))*
8. Наименование организации и снования возникновения обстоятельств: ГБПОУ ЛО «Лисинский лесной колледж», договор постоянного (бессрочного) пользования № 1 от 28.05.2009 г., лесная декларация № 6-2021 от 23.09.2021 г.  
*(номер договора аренды лесного участка, постоянного (бессрочного) пользования, безвозмездного пользования, сервитута, номер лесной декларации, основания для перевода в земли иных категорий)*
9. Исходный породный состав участка лесовосстановления 10С+Б  
*(до вырубки, гари, гибели)*
10. Условия для работы техники:
  - 10.1. Количество пней 270 шт./га, ср. диаметр 32 см
  - 10.2. Захламленность, м<sup>3</sup>/га отсутствует  
*(отсутствует - менее 5 м<sup>3</sup>/га, слабая - 5 - 20 м<sup>3</sup>/га, средняя - 20 - 50 м<sup>3</sup>/га, сильная > 50 м<sup>3</sup>/га)*
  - 10.3. Доступность для работы техники доступно для работы и без расчистки и корчевки пней
11. Характеристика природно-климатических и лесорастительных условий лесного участка:
  - 11.1. Лесорастительная зона таежная
  - 11.2. Лесной район Балтийско-Белозерский таежный район
  - 11.3. Целевое назначение лесов эксплуатационные леса
  - 11.4. Рельеф равнинный
  - 11.5. Почва сухие малогумусные, поверхностно песчаные  
*(тип, степень увлажнения, механический состав)*
  - 11.6. Тип леса (тип вырубки, тип лесорастительных условий) ВР А2, тип вырубки – вересковая
  - 11.7. Степень задернения почвы: отсутствует  
*(отсутствует – до 10%, слабая – 11-30%, средняя – 31-50%, сильная – более 50%)*
12. Характеристика подроста главных (целевых) пород (перечетная ведомость прилагается):
  - 12.1. Средняя высота - м
  - 12.2. Средний возраст - лет
  - 12.3. Количество, всего 0 тыс. шт./га, в том числе по породам 0 тыс. шт./га
  - 12.4. Категория густоты -  
*(редкий, средний, густой)*
  - 12.5. Распределение по площади -  
*(равномерное, неравномерное, групповое)*
  - 12.6. Жизнеспособность подроста -  
*(жизнеспособный, нежизнеспособный)*
13. Характеристика возобновления мягколиственных пород:
  - 13.1. Порода -
  - 13.2. Количество 0 тыс. шт./га,
  - 13.3. Средняя высота 0 м
14. Источники обсеменения деревья сосны, непосредственное примыкание стены леса Юго-Западная, Северо-Восточная стороны делянки протяженностью – 686 м.

15. Характеристика санитарного состояния: в связи с отсутствием признаков заселения вредных организмов обследование на лесном участке не проводилось

(заселенность вредными организмами, болезни леса)

16. Предложения для разработки Проекта лесовосстановления:

16.1. Способ лесовосстановления искусственный (лесные культуры)

(естественный, искусственный (лесные культуры), комбинированный)

16.2. Главные (целевые) породы Сосна обыкновенная

16.3. Срок лесовосстановления май 2023 г. – август-сентябрь 2032 г.

(начало, окончание (месяц, год))

17. Необходимость проведения предварительных и сопутствующих мероприятий:

17.1. Очистка вырубki, гари очистка проведена в соответствии с ТК разработки лесосеки

17.2. Санитарные мероприятия не требуется

17.3. Противопожарные мероприятия устройство противопожарных минерализованных полос шириной 1,4 м. по периметру участка, протяженностью 0,867 км

17.4. Иные предложения нет

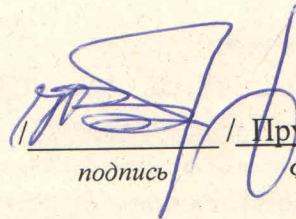
Обследование проведено:

Исполнитель:

ГБПОУ ЛО «Лисинский лесной колледж»

зам. директора по л/х и производству

должность



/ Прут Н.В. /

подпись

Ф.И.О.

дата

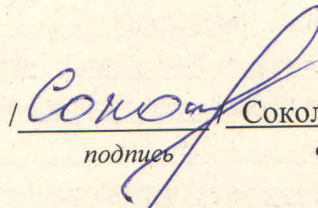
Согласовано:

Представитель лесничества:

Лесничий Шапкинскогo

участкового лесничества

должность



/ Соколов В.В. /

подпись

Ф.И.О.

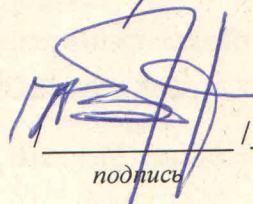
дата

Представитель исполнителя:

ГБПОУ ЛО «Лисинский лесной колледж»

зам. директора по л/х и производству

должность



/ Прут Н.В. /

подпись

Ф.И.О.

дата

План участка для проведения лесовосстановления

Лесничество Любанское

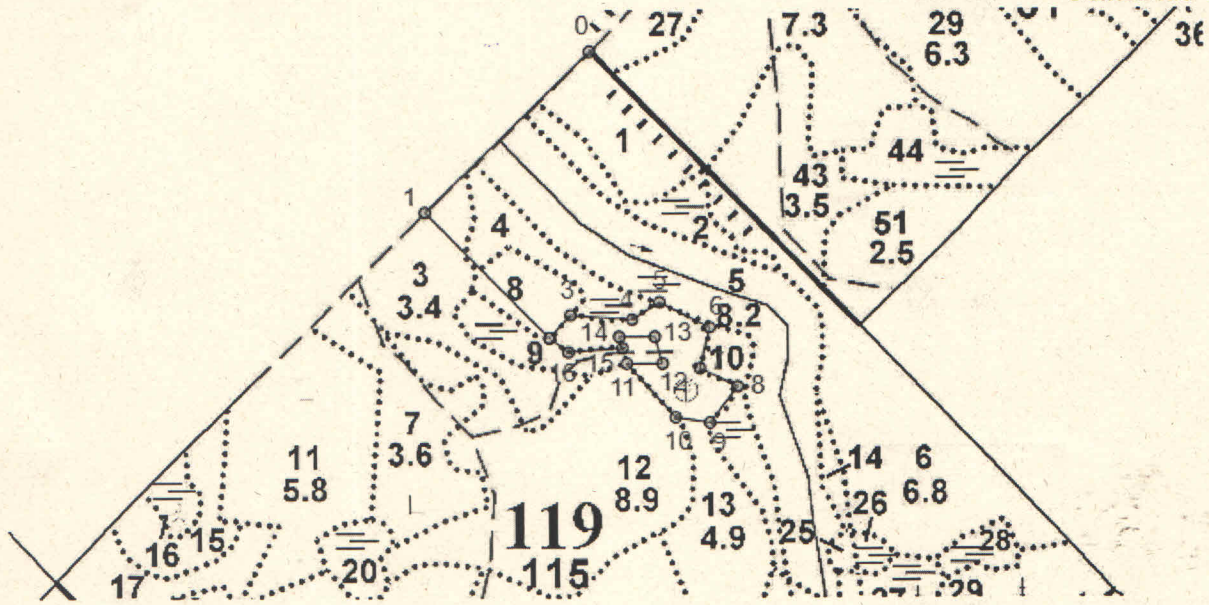
Участковое лесничество Шапкинское

Номер(а) лесного квартала 119

Номер(а) лесотаксационного выдела (выделов): 13

Площадь участка, с точностью до 0,0000 га 1,9000

Масштаб 1:10 000



Экспликация участка						
Номера точек	Геодезические координаты		Направление румбы (азимуты) линий, °		Длина линий, м	
	Геодезическая широта	Геодезическая долгота				
Привязка						
0	59.57723889	31.215025	0 - 1	225°30'	330.0	260.0
1	59.57516109	31.21084947	1 - 2	135°30'	251.0	130.0
Объект						
Катег. земель	Площадь участка, га	Номера точек	Геодезические координаты		Направление румбы (азимуты) линий, °	Длина линий, м
			Геодезическая широта	Геодезическая долгота		
	1,9000	2 - 3	59.57355287	31.21397045	43°00'	45.0
		3 - 4	59.57384851	31.21451489	94°00'	88.0
		4 - 5	59.57379337	31.21607222	58°00'	46.0
		5 - 6	59.57401234	31.21676426	117°00'	80.0
		6 - 7	59.57368608	31.21802878	193°30'	60.0
		7 - 8	59.57316199	31.2177803	116°30'	60.0
		8 - 9	59.57292149	31.21873287	217°30'	65.0
		9 - 10	59.57245825	31.21803091	279°00'	49.5
		10 - 11	59.57252781	31.21716359	318°00'	104.0
		11 - 12	59.57322209	31.21592906	90°00'	51.0
		12 - 13	59.57322209	31.21683381	344°30'	40.0
		13 - 14	59.57356835	31.21664417	270°00'	51.0
		14 - 15	59.57356835	31.21573943	164°30'	16.5
		15 - 16	59.57342552	31.21581765	265°30'	77.0
	16 - 2	59.57337125	31.21445588	306°28'	34.0	

**ПЕРЕЧЕТНАЯ ВЕДОМОСТЬ**  
**ЖИЗНЕСПОСОБНОГО ПОДРОСТА ПРИ ОБСЛЕДОВАНИИ**  
**УЧАСТКА № 2 / 2023 ГОД ЛЕСОВОССТАНОВЛЕНИЯ**

Лесничество Любанское  
 Участковое лесничество Шапкинское  
 Квартал № 119  
 Выдел № 13  
 Площадь, га 1.9

Номер пробной площади (п.п.) номера учетных площадок	Порода	Распределение подроста по высоте, шт.				Средняя высота, м	Средний возраст, лет
		Мелкий (до 0,5 м)	Средний (0,51 - 1,5 м)	Крупный (свыше 1,5 м)	Итого		
20 м <sup>2</sup>							
1	2	3	4	5	6	7	8
1	Ель				0		
1	Береза				0		
1	Осина				0		
2	Ель				0		
2	Береза				0		
2	Осина				0		
3	Ель				0		
3	Береза				0		
3	Осина				0		
4	Ель				0		
4	Береза				0		
4	Осина				0		
5	Ель				0		
5	Береза				0		
5	Осина				0		
6	Ель				0		
6	Береза				0		
6	Осина				0		
7	Ель				0		
7	Береза				0		
7	Осина				0		
8	Ель				0		
8	Береза				0		
8	Осина				0		
9	Ель				0		
9	Береза				0		
9	Осина				0		
10	Ель				0		
10	Береза				0		
10	Осина				0		
11	Ель				0		

11	Береза				0		
11	Осина				0		
12	Ель				0		
12	Береза				0		
12	Осина				0		
13	Ель				0		
13	Береза				0		
13	Осина				0		
14	Ель				0		
14	Береза				0		
14	Осина				0		
15	Ель				0		
15	Береза				0		
15	Осина				0		
16	Ель				0		
16	Береза				0		
16	Осина				0		
17	Ель				0		
17	Береза				0		
17	Осина				0		
18	Ель				0		
18	Береза				0		
18	Осина				0		
19	Ель				0		
19	Береза				0		
19	Осина				0		
20	Ель				0		
20	Береза				0		
20	Осина				0		
21	Ель				0		
21	Береза				0		
21	Осина				0		
22	Ель				0		
22	Береза				0		
22	Осина				0		
23	Ель				0		
23	Береза				0		
23	Осина				0		
24	Ель				0		
24	Береза				0		
24	Осина				0		
25	Ель				0		
25	Береза				0		
25	Осина				0		
26	Ель				0		
26	Береза				0		
26	Осина				0		
27	Ель				0		



27	Береза				0		
27	Осина				0		
28	Ель				0		
28	Береза				0		
28	Осина				0		
29	Ель				0		
29	Береза				0		
29	Осина				0		
30	Ель				0		
30	Береза				0		
30	Осина				0		
Всего по участку подроста мягколиственных пород, шт.	Береза	0	0	0	0		
Всего по участку подроста мягколиственных пород, шт.	Осина	0	0	0	0		
Всего по участку подроста главных (целевых) пород, шт.	Ель	0	0	0	0		
Коэффициент перевода		0	0	0			
С учетом коэффициента на 1 га	Береза	0	0	0	0		
С учетом коэффициента на 1 га	Осина	0	0	0	0		
С учетом коэффициента на 1 га	Ель	0	0	0	0		
Итого в пересчете на крупный, подроста главных (целевых) пород, штук на всей площади	Ель	0	0	0	0		
Итого в пересчете на крупный, подроста главных (целевых) пород, тыс. штук на всей площади	Ель	0	0	0	0		

Составил: лесничий Шапкинского участкового лесничества

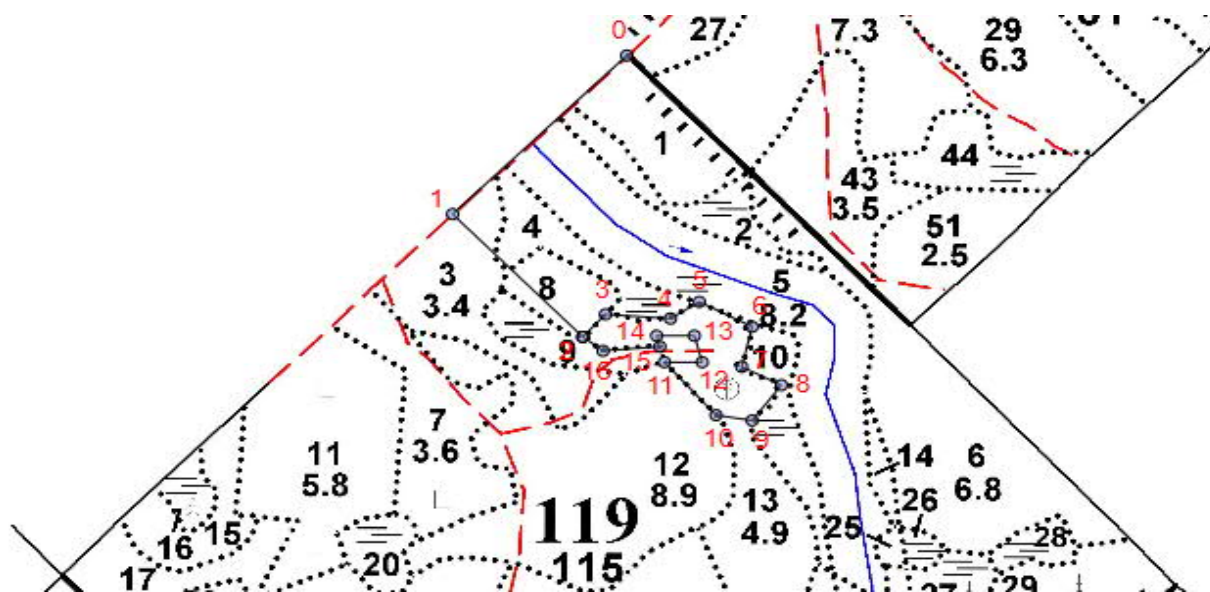
*Соколов*

Соколов В.В.

## План участка для проведения искусственного лесовосстановления

**ГБПОУ ЛО "Лисинский лесной колледж" для проведения искусственного лесовосстановления земель, вырубленных в соответствии с лесной декларацией № 2-2021 от 03.06.2021 г., и договором аренды лесного участка № 1 от 28.05.2009 г.**

Лесничество (лесопарк) Любанское  
 Участковое лесничество Шапкинское  
 Урочище (при наличии) -  
 Номер(а) лесного квартала 119  
 Номер(а) лесотаксационного выдела(выделов) 13  
 Масштаб 1:10 000



## Экспликация участка

Номера точек	Широта	Долгота	Азимуты	Длина		
Привязка						
0 - 1	59.57723889	31.215025	225° 30'	330.0		
1 - 2	59.57516109	31.21084947	135° 30'	251.0		
Объект						
Катег. Земель	Площадь участка, га	Номера точек	Геодезические координаты		Азимуты линий, °	Длина линий, м
			Широта	Долгота		
Эксплуатационные	1.9000	2 - 3	59.57355287	31.21397045	43° 00'	45.0
		3 - 4	59.57384851	31.21451489	94° 00'	88.0
		4 - 5	59.57379337	31.21607222	58° 00'	46.0
		5 - 6	59.57401234	31.21676426	117° 00'	80.0
		6 - 7	59.57368608	31.21802878	193° 30'	60.0
		7 - 8	59.57316199	31.2177803	116° 30'	60.0
		8 - 9	59.57292149	31.21873287	217° 30'	65.0
		9 - 10	59.57245825	31.21803091	279° 00'	49.5
		10 - 11	59.57252781	31.21716359	318° 00'	104.0

Эксплуатационные	1.9000	11 - 12	59.57322209	31.21592906	90°.00'	51.0
		12 - 13	59.57322209	31.21683381	344°.30'	40.0
		13 - 14	59.57356835	31.21664417	270°.00'	51.0
		14 - 15	59.57356835	31.21573943	164°.30'	16.5
		15 - 16	59.57342552	31.21581765	265°.30'	77.0
		16 - 2	59.57337125	31.21445588	306°.28'	34.0

\* Геодезические координаты получены при помощи GARMIN GPSMAP 64st. В системе координат WGS  
84