

Проект лесовосстановления на лесном участке № 1 / 2023 год

Лесовосстановление: искусственное (естественное, искусственное, комбинированное)

Субъект Российской Федерации: Ленинградская область

Лесной район: Балтийско-Белозерский таежный район

Характеристика местоположения лесного участка:

Лесничество: Любанское

Участковое лесничество: Шапкинское

Урочище:

№ Квартала: 119

№ Выдела: 1

Площадь лесного участка, га: 1,9

(исходные данные для проекта лесовосстановления: материалы обследования лесного участка при выборе способа лесовосстановления, план лесного участка, масштаб 1:10 000 прилагаются к проекту лесовосстановления)

Характеристика лесорастительных условий лесного участка:

Рельеф участка (уклон): равнинный

Гидрологические условия (увлажнение): хорошо дренированные равнины, пологие склоны

Почва: модергумусные, подзолистые, иногда карбонатные

Характеристика площадей лесного участка:

Вырубка - 2022 года, тип леса - ельник-кисличный, КС С2, тип вырубки - вейниковая (В)

(вырубки, гари, прогалины, иные не занятые лесными насаждениями или предназначенные для лесовосстановления земли)

Характеристика вырубки:

Количество пней, тыс. штук/га: 0,39

Характер и размещение оставленных деревьев и кустарников (куртины, полосы, групповое, равномерное): -

Степень задернения почвы (слабая, средняя, сильная): слабая

Степень минерализации почвы (% от площади лесного участка): 0%

Состояние очистки от порубочных остатков и валежника (захламленность, мЗ): отсутствует (до 5 м.куб/га)

а) отсутствует (до 5 мЗ/га); б) слабая (5-20 мЗ/га); в) средняя (20-50 мЗ/га); г) сильная (более 50 мЗ/га).

Категория доступности для техники: доступная

а) доступная;

б) требуется узкополосная расчистка без корчевки пней;

в) требуется узкополосная расчистка;

г) требуется широкополосная расчистка с корчевкой пней.

Характеристика имеющихся подроста и молодняка лесных древесных пород:

Нет подроста и молодняка

Проектируемый способ лесовосстановления:

искусственное лесовосстановление

(естественное лесовосстановление, искусственное лесовосстановление, комбинированное лесовосстановление (посев, посадка))

Обоснование проектируемого способа лесовосстановления основных лесных древесных пород восстанавливаемых лесов с учетом особенностей производства работ в различных категориях защитных лесов и особо защитных участках лесов (для лесных участков, предназначенных для проведения лесовосстановления, на которых лесовосстановительные мероприятия осуществляются лицами, указанными в подпункте "а" пункта 6 Правил, государственными (муниципальными) учреждениями, указанными в подпункте "б" пункта 6 Правил)

отсутствие подроста хозяйственно-ценных пород

Сроки и технологии (методы) выполнения работ по лесовосстановлению (для лесных участков, предназначенных для проведения лесовосстановления, на которых лесовосстановительные мероприятия осуществляются лицами, указанными в подпункте "а" пункта 6 Правил, государственными (муниципальными) учреждениями, указанными в подпункте "б" пункта 6 Правил)

Механизированная обработка почвы, 4 квартал 2022 года, напашка плужных борозд глубиной до 20 см, ЛХТ-100 в сцепке с плугом ПЛ-1. Расстояние между центрами борозд - 6 м, формирование двух отвалов шириной не менее 50 см. Борозды прямолинейные, направлены вдоль волоков, направление с СВ на ЮЗ. Посадка лесных культур - весна 2023 года. Схема размещения: расстояние между рядами 1,0 м x 5,0 м, в рядах 1,6 м (в оба пласта борозды). Схема размещения пород: Е-Е-Е-Е.

Сроки и технологии (методы) выполнения работ по агротехническим уходам (для лесных участков, предназначенных для проведения лесовосстановления, на которых лесовосстановительные мероприятия осуществляются лицами, указанными в подпункте "а" пункта 6 Правил, государственными (муниципальными) учреждениями, указанными в подпункте "б" пункта 6 Правил)

2024 год - 1 уход - уничтожение троянистой растительности в рядах культур; 2025 год - 1 уход - уничтожение троянистой растительности в рядах культур; 2026 год - 1 уход - уничтожение троянистой и нежелательной древесной растительности в рядах культур. При необходимости - дополнение лесных культур.

Сроки и технологии (методы) выполнения работ по лесоводственным уходам (для лесных участков, предназначенных для проведения лесовосстановления, на которых лесовосстановительные мероприятия осуществляются лицами, указанными в подпункте "а" пункта 6 Правил, государственными (муниципальными) учреждениями, указанными в подпункте "б" пункта 6 Правил)

Уничтожение нежелательной древесной растительности

Требования к используемому для лесовосстановления посадочному (посевному) материалу:

Порода: Ель европейская

Вид посадочного материала (сеянцы, саженцы с открытой (закрытой) корневой системой, селекционная категория происхождения семян, лесосеменной район): сеянцы ЗКС стандартные

Возраст, лет: 1

Высота, см: 12

Диаметр корневой шейки, мм: 2 мм.

Характеристика посевного материала:

Требования к молоднякам, площади которых подлежат отнесению к землям, на которых расположены леса, для признания работ по лесовосстановлению законченными (для лесных участков, предназначенных для проведения лесовосстановления, на которых лесовосстановительные мероприятия осуществляются лицами, указанными в подпункте "а" пункта 6 Правил, государственными (муниципальными) учреждениями, указанными в подпункте "б" пункта 6 Правил):

Порода: Ель

Возраст, лет: 9

Количество деревьев основных лесных древесных пород, тыс. штук/га: 1,7

Средняя высота, м: 0,7

Объем работ по лесовосстановлению (площадь лесовосстановления, га) (для лесных участков, предназначенных для проведения лесовосстановления, на которых лесовосстановительные мероприятия осуществляются лицами, указанными в подпункте "а" пункта 6 Правил, государственными (муниципальными) учреждениями, указанными в подпункте "б" пункта 6 Правил)

1,9

Проектируемый объем работ по лесовосстановлению (для лесных участков, предназначенных для проведения лесовосстановления, на которых лесовосстановительные мероприятия осуществляются лицами, указанными в подпункте "а" пункта 6 Правил, государственными (муниципальными) учреждениями, указанными в подпункте "б" пункта 6 Правил):

площадь лесовосстановления, га: 1,9

количество жизнеспособных растений основных лесных древесных пород, тыс. штук /га: 2

количество жизнеспособных растений основных лесных древесных пород на всей площади, тыс. штук: 3,8

Исполнитель работ по лесовосстановлению:

Должность (При наличии)

Подпись

(Фамилия, имя, отчество - последнее
при наличии)

05.04.2023

Число, месяц, год

АКТ
ОБСЛЕДОВАНИЯ УЧАСТКА № 1 / 2023 год
ПРИ ВЫБОРЕ СПОСОБА И ТЕХНОЛОГИИ ЛЕСОВОССТАНОВЛЕНИЯ

1. Лесничество Любанское
2. Участковое лесничество Шапкинское
3. Номер(а) лесного квартала 119
4. Номер(а) лесотаксационного выдела (выделов): 1
5. Площадь участка, с точностью до 0,0000 га 1,9000
6. План участка (прилагается к карточке)
7. Категория площади лесовосстановления: вырубка 2022 г., лесная декларация № 2-2021 от 03.06.2021 г.
(вырубка гарь, иное (год, месяц))
8. Наименование организации и снования возникновения обстоятельств: ГБПОУ ЛО «Лисинский лесной колледж», договор постоянного (бессрочного) пользования № 1 от 28.05.2009 г., лесная декларация № 2-2021 от 03.06.2021 г.
(номер договора аренды лесного участка, постоянного (бессрочного) пользования, безвозмездного пользования, сервитута, номер лесной декларации, основания для перевода в земли иных категорий)
9. Исходный породный состав участка лесовосстановления 3Е2Е2С2Б
(до вырубки, гари, гибели)
10. Условия для работы техники:
 - 10.1. Количество пней 390 шт./га, ср. диаметр 28 см
 - 10.2. Захламленность, м³/га отсутствует
(отсутствует - менее 5 м³/га, слабая - 5 - 20 м³/га, средняя - 20 - 50 м³/га, сильная > 50 м³/га)
 - 10.3. Доступность для работы техники доступно для работы и без расчистки и корчевки пней
11. Характеристика природно-климатических и лесорастительных условий лесного участка:
 - 11.1. Лесорастительная зона таежная
 - 11.2. Лесной район Балтийско-Белозерский таежный район
 - 11.3. Целевое назначение лесов эксплуатационные леса
 - 11.4. Рельеф равнинный
 - 11.5. Почва модергумусные, подзолистые, иногда карбонатные
(тип, степень увлажнения, механический состав)
 - 11.6. Тип леса (тип вырубки, тип лесорастительных условий) КС С2, тип вырубки – вейниковые
 - 11.7. Степень задернения почвы: слабая
(отсутствует – до 10%, слабая – 11-30%, средняя – 31-50%, сильная – более 50%)
12. Характеристика подроста главных (целевых) пород (перечетная ведомость прилагается):
 - 12.1. Средняя высота - м
 - 12.2. Средний возраст - лет
 - 12.3. Количество, всего 0 тыс. шт./га, в том числе по породам 0 тыс. шт./га
 - 12.4. Категория густоты - -
(редкий, средний, густой)
 - 12.5. Распределение по площади - -
(равномерное, неравномерное, групповое)
 - 12.6. Жизнеспособность подроста - -
(жизнеспособный, нежизнеспособный)
13. Характеристика возобновления мягколиственных пород:
 - 13.1. Порода -
 - 13.2. Количество 0 тыс. шт./га,
 - 13.3. Средняя высота 0 м

14. Источники обсеменения деревья ели, непосредственное примыкание стены леса Юго-Западная, Юго-Восточная стороны делянки протяженностью – 338 м; деревья сосны, непосредственное примыкание стены леса Западной стороны делянки протяженностью – 71 м

(порода, источник: одиночные (шт./га), куртины, полосы, стены леса)

15. Характеристика санитарного состояния: в связи с отсутствием признаков заселения вредных организмов обследование на лесном участке не проводилось

(заселенность вредными организмами, болезни леса)

16. Предложения для разработки Проекта лесовосстановления:

16.1. Способ лесовосстановления искусственный (лесные культуры)

(естественный, искусственный (лесные культуры), комбинированный)

16.2. Главные (целевые) породы Ель европейская

16.3. Срок лесовосстановления май 2023 г. – август-сентябрь 2031 г.

(начало, окончание (месяц, год))

17. Необходимость проведения предварительных и сопутствующих мероприятий:

17.1. Очистка вырубki, гари очистка проведена в соответствии с ТК разработки лесосеки

17.2. Санитарные мероприятия не требуется

17.3. Противопожарные мероприятия устройство противопожарных минерализованных полос шириной 1,4 м. по периметру участка, протяженностью 0,338 км

17.4. Иные предложения нет


Обследование проведено:

Исполнитель:

ГБПОУ ЛО «Лисинский лесной колледж»

зам. директора по л/х и производству

должность

 / Прут Н.В. / _____
подпись Ф.И.О. дата

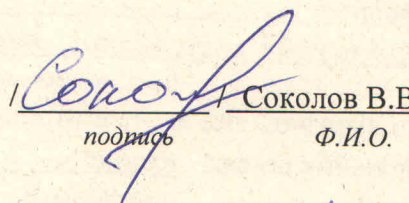
Согласовано:

Представитель лесничества:

Лесничий Шапкинского

участкового лесничества

должность

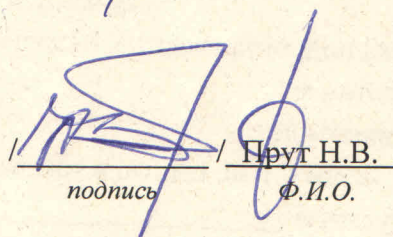
 / Соколов В.В. / _____
подпись Ф.И.О. дата

Представитель исполнителя:

ГБПОУ ЛО «Лисинский лесной колледж»

зам. директора по л/х и производству

должность

 / Прут Н.В. / _____
подпись Ф.И.О. дата

План участка для проведения лесовосстановления

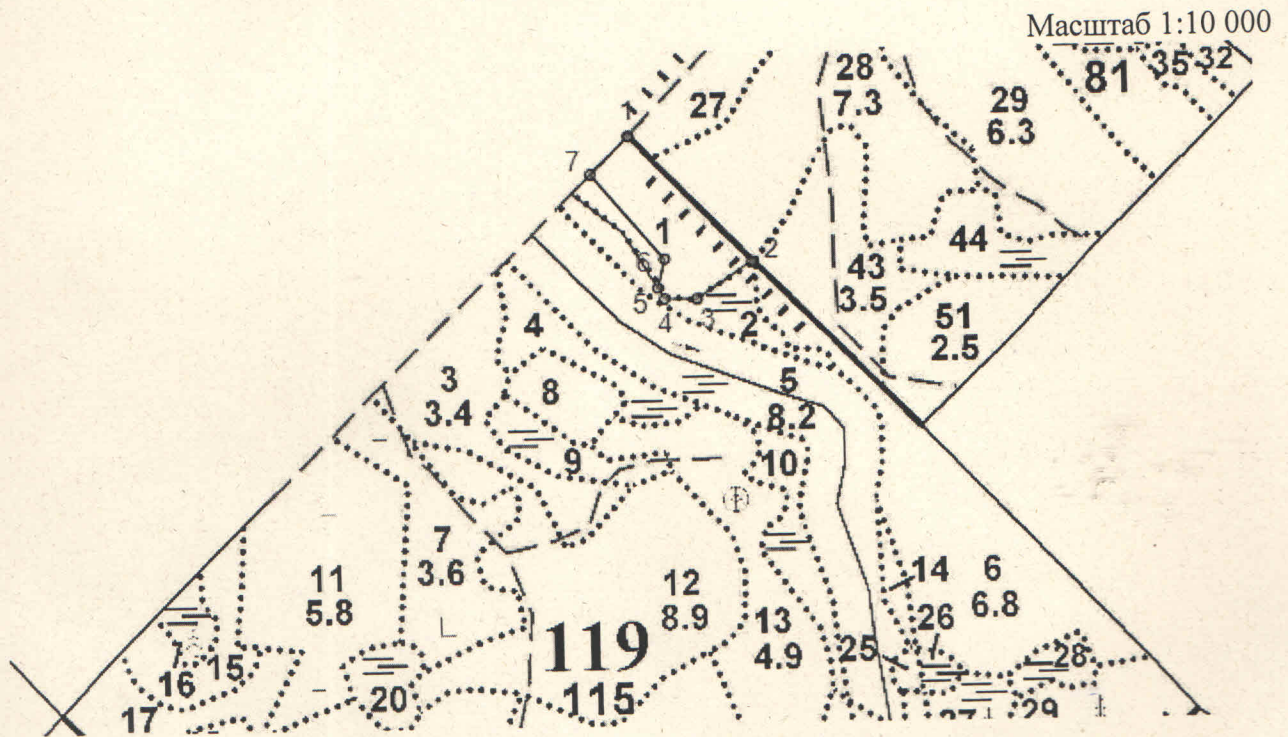
Лесничество Любанское

Участковое лесничество Шапкинское

Номер(а) лесного квартала 119

Номер(а) лесотаксационного выдела (выделов): 1

Площадь участка, с точностью до 0,0000 га 1,9000



Экспликация участка						
Номера точек	Геодезические координаты		Направление румбы (азимуты) линий, °	Длина линий, м		
	Геодезическая широта	Геодезическая долгота				
Объект						
Катег. земель	Площадь участка, га	Номера точек	Геодезические координаты		Направление румбы (азимуты) линий, °	Длина линий, м
			Геодезическая широта	Геодезическая долгота		
	1,9000	1 - 2	59.57723897	31.2150258	136°00'	232.0
		2 - 3	59.5757398	31.21788365	236°00'	89.0
		3 - 4	59.57529272	31.21657524	271°00'	43.0
		4 - 5	59.57529946	31.21581284	329°00'	17.0
		5 - 6	59.57543037	31.21565758	14°00'	40.0
		6 - 7	59.57577902	31.21582918	319°30'	149.0
		7 - 1	59.57679681	31.2141132	46°00'	71.0

ПЕРЕЧЕТНАЯ ВЕДОМОСТЬ
ЖИЗНЕСПОСОБНОГО ПОДРОСТА ПРИ ОБСЛЕДОВАНИИ
УЧАСТКА № __1__ / 2023 ГОД ЛЕСОВОССТАНОВЛЕНИЯ

Лесничество _____ Любанское _____

Участковое лесничество _____ Шапкинское _____

Квартал № _____ 119 _____

Выдел № _____ 1 _____

Площадь, га _____ 1.9 _____

Номер пробной площади (п.п.) номера учетных площадок	Порода	Распределение подроста по высоте, шт.				Средняя высота, м	Средний возраст, лет
		Мелкий (до 0,5 м)	Средний (0,51 - 1,5 м)	Крупный (свыше 1,5 м)	Итого		
20 м ²							
1	2	3	4	5	6	7	8
1	Ель				0		
1	Береза				0		
1	Осина				0		
2	Ель				0		
2	Береза				0		
2	Осина				0		
3	Ель				0		
3	Береза				0		
3	Осина				0		
4	Ель				0		
4	Береза				0		
4	Осина				0		
5	Ель				0		
5	Береза				0		
5	Осина				0		
6	Ель				0		
6	Береза				0		
6	Осина				0		
7	Ель				0		
7	Береза				0		
7	Осина				0		
8	Ель				0		
8	Береза				0		
8	Осина				0		
9	Ель				0		
9	Береза				0		
9	Осина				0		
10	Ель				0		
10	Береза				0		
10	Осина				0		
11	Ель				0		

11	Береза				0		
11	Осина				0		
12	Ель				0		
12	Береза				0		
12	Осина				0		
13	Ель				0		
13	Береза				0		
13	Осина				0		
14	Ель				0		
14	Береза				0		
14	Осина				0		
15	Ель				0		
15	Береза				0		
15	Осина				0		
16	Ель				0		
16	Береза				0		
16	Осина				0		
17	Ель				0		
17	Береза				0		
17	Осина				0		
18	Ель				0		
18	Береза				0		
18	Осина				0		
19	Ель				0		
19	Береза				0		
19	Осина				0		
20	Ель				0		
20	Береза				0		
20	Осина				0		
21	Ель				0		
21	Береза				0		
21	Осина				0		
22	Ель				0		
22	Береза				0		
22	Осина				0		
23	Ель				0		
23	Береза				0		
23	Осина				0		
24	Ель				0		
24	Береза				0		
24	Осина				0		
25	Ель				0		
25	Береза				0		
25	Осина				0		
26	Ель				0		
26	Береза				0		
26	Осина				0		
27	Ель				0		

27	Береза				0		
27	Осина				0		
28	Ель				0		
28	Береза				0		
28	Осина				0		
29	Ель				0		
29	Береза				0		
29	Осина				0		
30	Ель				0		
30	Береза				0		
30	Осина				0		
Всего по участку подростов мягколиственных пород, шт.	Береза	0	0	0	0		
Всего по участку подростов мягколиственных пород, шт.	Осина	0	0	0	0		
Всего по участку подростов главных (целевых) пород, шт.	Ель	0	0	0	0		
Коэффициент перевода		0	0	0			
С учетом коэффициента на 1 га	Береза	0	0	0	0		
С учетом коэффициента на 1 га	Осина	0	0	0	0		
С учетом коэффициента на 1 га	Ель	0	0	0	0		
Итого в пересчете на крупный, подростов главных (целевых) пород, штук на всей площади	Ель	0	0	0	0		
Итого в пересчете на крупный, подростов главных (целевых) пород, тыс. штук на всей площади	Ель	0	0	0	0		

Составил: лесничий Шапкинского участкового лесничества

Соколов

Соколов В.В.

План участка для проведения искусственного лесовосстановления
ГБПОУ ЛО "Лисинский лесной колледж" для проведения искусственного
 лесовосстановления земель, вырубленных в соответствии с лесной декларацией № 2-2021 от
 03.06.2021 г., и договором аренды лесного участка № 1 от 28.05.2009 г.

Лесничество (лесопарк) Любанское

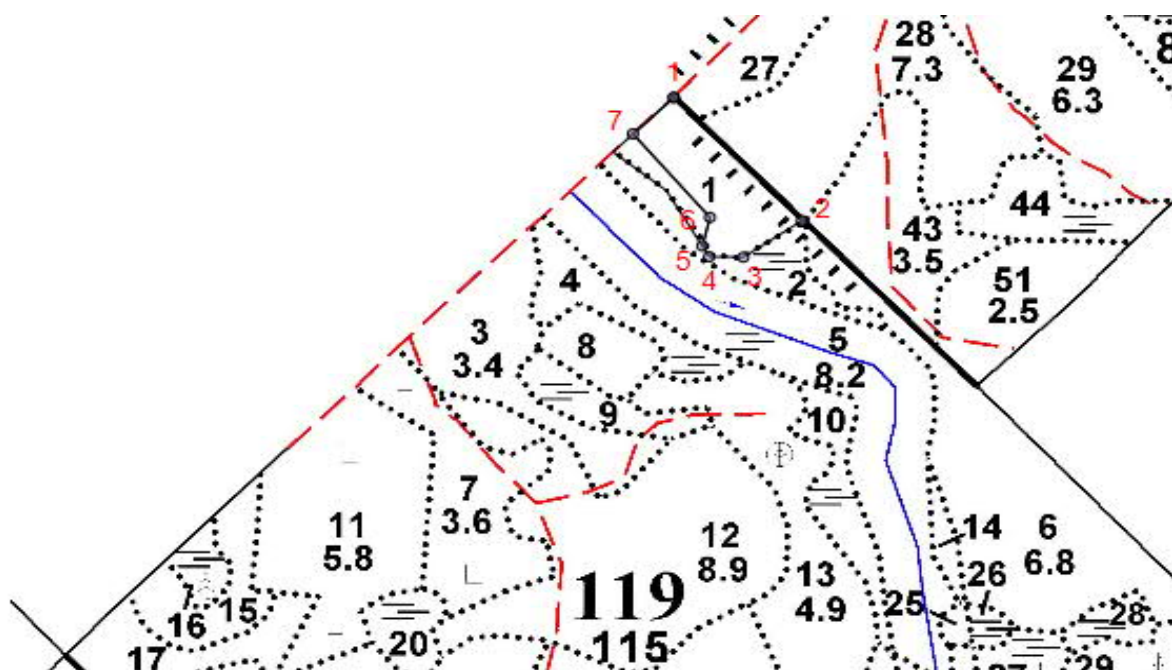
Участковое лесничество Шапкинское

Урочище (при наличии) -

Номер(а) лесного квартала 119

Номер(а) лесотаксационного выдела(выделов) 1

Масштаб 1:10 000



Экспликация участка

Номера точек	Широта	Долгота	Азимуты	Длина		
Привязка						
Объект						
Катег. Земель	Площадь участка, га	Номера точек	Геодезические координаты		Азимуты линий, °	Длина линий, м
			Широта	Долгота		
Эксплуатационные	1.9000	1 - 2	59.57723897	31.2150258	136°.00'	232.0
		2 - 3	59.5757398	31.21788365	236°.00'	89.0
		3 - 4	59.57529272	31.21657524	271°.00'	43.0
		4 - 5	59.57529946	31.21581284	329°.00'	17.0
		5 - 6	59.57543037	31.21565758	14°.00'	40.0
		6 - 7	59.57577902	31.21582918	319°.30'	149.0
		7 - 1	59.57679681	31.2141132	46°.00'	71.2

* Геодезические координаты получены при помощи GARMIN GPSMAP 64st. В системе координат WGS