

Проект лесовосстановления на лесном участке № 13 / 2023 год

Лесовосстановление: искусственное (естественное, искусственное, комбинированное)

Субъект Российской Федерации: Ленинградская область

Лесной район: Балтийско-Белозерский таежный район

Характеристика местоположения лесного участка:

Лесничество: Бокситогорское

Участковое лесничество: Новодеревенское

Урочище:

№ Квартала: 152

№ Выдела: 25

Площадь лесного участка, га: 5,03

(исходные данные для проекта лесовосстановления: материалы обследования лесного участка при выборе способа лесовосстановления, план лесного участка, масштаб 1:10 000 прилагаются к проекту лесовосстановления)

Характеристика лесорастительных условий лесного участка:

Рельеф участка (уклон): Равнинный

Гидрологические условия (увлажнение): Высокий уровень грунтовых вод

Почва: Влажные модергумусные подзолистые суглинистые

Характеристика площадей лесного участка:

Эксплуатационные, Вырубка

(вырубки, гари, прогалины, иные не занятые лесными насаждениями или предназначенные для лесовосстановления земли)

Характеристика вырубки:

Количество пней, тыс. штук/га: 0,45

Характер и размещение оставленных деревьев и кустарников (куртины, полосы, групповое, равномерное): равномерное

Степень задернения почвы (слабая, средняя, сильная): средняя

Степень минерализации почвы (% от площади лесного участка): 15%

Состояние очистки от порубочных остатков и валежника (захламленность, м3): слабая (5 - 20 м.куб/га)

а) отсутствует (до 5 м3/га); б) слабая (5-20 м3/га); в) средняя (20-50 м3/га); г) сильная (более 50 м3/га).

Категория доступности для техники: доступная

а) доступная;

б) требуется узкополосная расчистка без корчевки пней;

в) требуется узкополосная расчистка;

г) требуется широкополосная расчистка с корчевкой пней.

Характеристика имеющихся подроста и молодняка лесных древесных пород:

Нет подроста и молодняка

Проектируемый способ лесовосстановления:

искусственное лесовосстановление

(естественное лесовосстановление, искусственное лесовосстановление, комбинированное лесовосстановление (посев, посадка))

Обоснование проектируемого способа лесовосстановления основных лесных древесных пород восстанавливаемых лесов с учетом особенностей производства работ в различных категориях защитных лесов и особо защитных участках лесов (для лесных участков, предназначенных для проведения лесовосстановления, на которых лесовосстановительные мероприятия осуществляются лицами, указанными в подпункте "а" пункта 6 Правил, государственными (муниципальными) учреждениями, указанными в подпункте "б" пункта 6 Правил)

Правила лесовосстановления и лесоразведения (пост. Пр-ва РФ от 18.05.2022г. №897), Приказ Мин. Природы от 29.12.2021г. № 1024 «Об утверждении правил лесовосстановления», Приказ Мин. Природы от 20.12.2021г. №978, Лесохозяйственный регламент лесничества, Акт обследования участка

Сроки и технологии (методы) выполнения работ по лесовосстановлению (для лесных участков, предназначенных для проведения лесовосстановления, на которых лесовосстановительные мероприятия осуществляются лицами, указанными в подпункте "а" пункта 6 Правил, государственными (муниципальными) учреждениями, указанными в подпункте "б" пункта 6 Правил)

При весенней посадке 2023года

I этап:

2-3 квартал 2023г.

Подготовка лесного участка:

вынос в натуру лесного участка; полосная расчистка участка от древесно-кустарниковой растительности, с оставлением жизнеспособных деревьев хозяйственно-ценных пород Е,С,Б;

Подготовка почвы механизированным и(или) комбинированным способом;

создание мин. полосы шириной 1,4м по периметру участка

II этап:

2-3 квартал 2023г.

ручная посадка под «меч Колесова» посадочного материала с ЗКС/ОКС

При осенней посадке

I этап:

3-4 квартал 2023г.

Подготовка лесного участка:

вынос в натуру лесного участка; полосная расчистка участка от древесно-кустарниковой растительности, с оставлением жизнеспособных деревьев хозяйственно-ценных пород Е,С,Б; Подготовка почвы механизированным и(или) комбинированным способом;

создание мин. полосы шириной 1,4м по периметру участка

II этап:

3-4 квартал 2023г.

ручная посадка под «меч Колесова» посадочного материала с ЗКС/ОКС

Сроки и технологии (методы) выполнения работ по агротехническим уходам (для лесных участков, предназначенных для проведения лесовосстановления, на которых лесовосстановительные мероприятия осуществляются лицами, указанными в подпункте "а" пункта 6 Правил, государственными (муниципальными) учреждениями, указанными в подпункте "б" пункта 6 Правил)

При весенней посадке 2023года

III этап:

3-4 квартал 2023г.

Осень агротехнический (удаление травянистой растительности)

IV ЭТАП:

2 кв 2024г.

Весна, ручная оправка растений от завала травой и почвой, выжимания морозом;

Проведения противопожарных мероприятий:

уход за мин. полосой шириной 1,4м по периметру участка

V ЭТАП:

3-4 кв 2024г.

Осень агротехнический (удаление травянистой растительности)

VI ЭТАП:

2 кв 2025г.

Весна, ручная оправка растений от завала травой и почвой, выжимания морозом;

Проведения противопожарных мероприятий:

уход за мин. полосой шириной 1,4м по периметру участка

VII ЭТАП:

3-4 кв 2025г.

Осень агротехнический (удаление травянистой растительности)

VIII ЭТАП:

2 кв 2026г.

Весна, ручная оправка растений от завала травой и почвой, выжимания морозом;

Проведения противопожарных мероприятий:

уход за мин. полосой шириной 1,4м по периметру участка

При осенней посадке

III ЭТАП:

2 кв 2024г.

Весна, ручная оправка растений от завала травой и почвой, выжимания морозом;

Проведения противопожарных мероприятий:

уход за мин. полосой шириной 1,4м по периметру участка

IV ЭТАП:

3-4 кв 2024г.

Осень агротехнический (удаление травянистой растительности)

V ЭТАП:

2 кв 2025г.

Весна, ручная оправка растений от завала травой и почвой, выжимания морозом;

Проведения противопожарных мероприятий:

уход за мин. полосой шириной 1,4м по периметру участка

VI ЭТАП:

3-4 кв 2025г.

Осень агротехнический (удаление травянистой растительности)

VII ЭТАП:

2 кв 2026г.

Весна, ручная оправка растений от завала травой и почвой, выжимания морозом;

VIII ЭТАП:

3-4 кв 2026г.

Осень агротехнический (удаление травянистой растительности)

Дополнение лесных культур производится с приживаемостью 25-85% и неравномерным отпадом по площади участка вне зависимости от приживаемости, по итогам инвентаризаций.

Сроки и технологии (методы) выполнения работ по лесоводственным уходам (для лесных участков, предназначенных для проведения лесовосстановления, на которых лесовосстановительные мероприятия осуществляются лицами, указанными в подпункте "а" пункта 6 Правил, государственными (муниципальными) учреждениями, указанными в подпункте "б" пункта 6 Правил)

-

Требования к используемому для лесовосстановления посадочному (посевному) материалу:

Порода: Ель обыкновенная¶

Вид посадочного материала (сеянцы, саженцы с открытой (закрытой) корневой системой, селекционная категория происхождения семян, лесосеменной район): Сеянцы/саженцы с открытой корневой системой¶

Возраст, лет: 1

Высота, см: 12

Диаметр корневой шейки, мм: 2 мм.

Характеристика посевного материала:

Требования к молоднякам, площади которых подлежат отнесению к землям, на которых расположены леса, для признания работ по лесовосстановлению выполненными (для лесных участков, предназначенных для проведения лесовосстановления, на которых лесовосстановительные мероприятия осуществляются лицами, указанными в подпункте "а" пункта 6 Правил, государственными (муниципальными) учреждениями, указанными в подпункте "б" пункта 6 Правил):

Порода: Ель обыкновенная¶

Возраст, лет: 3

Количество деревьев основных лесных древесных пород, тыс. штук/га: 2

Средняя высота, м: 0,7

Объем работ по лесовосстановлению (площадь лесовосстановления, га) (для лесных участков, предназначенных для проведения лесовосстановления, на которых лесовосстановительные мероприятия осуществляются лицами, указанными в подпункте "а" пункта 6 Правил, государственными (муниципальными) учреждениями, указанными в подпункте "б" пункта 6 Правил)

5,03

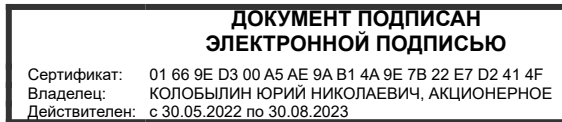
Проектируемый объем работ по лесовосстановлению (для лесных участков, предназначенных для проведения лесовосстановления, на которых лесовосстановительные мероприятия осуществляются лицами, указанными в подпункте "а" пункта 6 Правил, государственными (муниципальными) учреждениями, указанными в подпункте "б" пункта 6 Правил):

площадь лесовосстановления, га: 5,03

количество жизнеспособных растений основных лесных древесных пород, тыс.штук /га: 3,3

количество жизнеспособных растений основных лесных древесных пород на всей площади, тыс. штук: 16,599

Исполнитель работ по лесовосстановлению:



Генеральный директор АО "ПЛК"

Должность (При наличии)

Подпись

Колобылин Юрий Николаевич
(Фамилия, имя, отчество - последнее при наличии)

03.05.2023

Число, месяц, год

АКТ
ОБСЛЕДОВАНИЯ УЧАСТКА ПРИ ВЫБОРЕ СПОСОБА И ТЕХНОЛОГИИ
ЛЕСОВОССТАНОВЛЕНИЯ

Характеристика местоположения лесного участка

1. Лесничество	<u>Бокситогорское</u>
2. Участковое лесничество	<u>Новодеревенское</u>
3. Номер квартала	<u>152</u>
4. Номер выдела	<u>25</u>

5. Арендатор, реквизиты док-та, номер декларации: ООО "Приморский УПК"

Для проведения компенсационного лесовосстановления земель, вырубленных в соответствии с Лесной декларацией №1-2019 от 21.03.2019г.;

Договором аренды лесного участка №3-2019-01-3 от 24.01.2019г.

6. Площадь участка, с точностью до 0,0000 га	<u>5,0300</u>
7. Категория площади лесоразведения	<u>Вырубка</u>
8. Условия для работы техники	
8.1. Захламленность	<u>сильная</u>
8.2. Доступность для работы техники	<u>Доступно после предварительной расчистки</u>
9. Характеристика природно-климатических и лесорастительных условий участка	
9.1. Лесорастительная зона	<u>Таежная</u>
9.2. Лесной район	<u>Балтийско-Белозерский</u>
9.3. Целевое назначение лесов	<u>Эксплуатационные</u>
9.4. Рельеф	<u>Равнинный</u>
9.5. Почва	<u>Влажные модергумусные подзолистые суглинистые</u>
9.6. Тип леса (тип лесорастительных условий)	<u>КС/В2</u>
9.7. Степень задернения почвы	<u>средняя</u>
9.8. Количество пней на участке	<u>450 шт./га.</u>
10. Наличие подроста/ естественного возобновления	<u>Нет</u>
10.1. Средняя высота	<u>-</u> м.
10.2. Средний возраст	<u>-</u> лет
10.3. Распределение по площади	<u>Равномерное</u>
11. Характеристика санитарного состояния:	<u>в связи с отсутствием признаков заселения</u>
<u>вредных организмов, обследование не проводилось</u>	
12. Способ лесоразведения	<u>Искусственное</u>
12.1. Главная (целевая) порода:	<u>Ель обыкновенная</u>
12.2. Срок лесоразведения	<u>2-4 кв. 2023 года</u>
12.3 Густота посадки, тыс. шт/га	При посадке : ЗКС <u>2,2</u> ОКС <u>3,3</u>
13. Необходимость проведения предварительных и сопутствующих мероприятий:	
13.1. Расчистка, осушение и пр.	<u>Полосная расчистка от древесно-кустарниковой растительности, с оставлением жизнеспособных деревьев хозяйственно-ценных пород Е,С,Б</u>
13.2. Санитарные	<u>Не требуются</u>
13.3. Противопожарные	<u>Создание минерализованной полосы по периметру участка</u>
13.4. Иные мероприятия	

Обследование проведено:

Представитель лесопользователя:

Генеральный директор

должность (Ф.И.О.) (подпись, число)

Е.А. Савин 27.03.2023г.

Представитель лесничества:

Согласовано

должность (Ф.И.О.) (подпись, число)

План участка для проведения компенсационного лесовосстановления

ООО "Приморский УПК"

Для проведения компенсационного лесовосстановления земель, вырубленных в соответствии с Лесной декларацией №1-2019 от 21.03.2019г.;

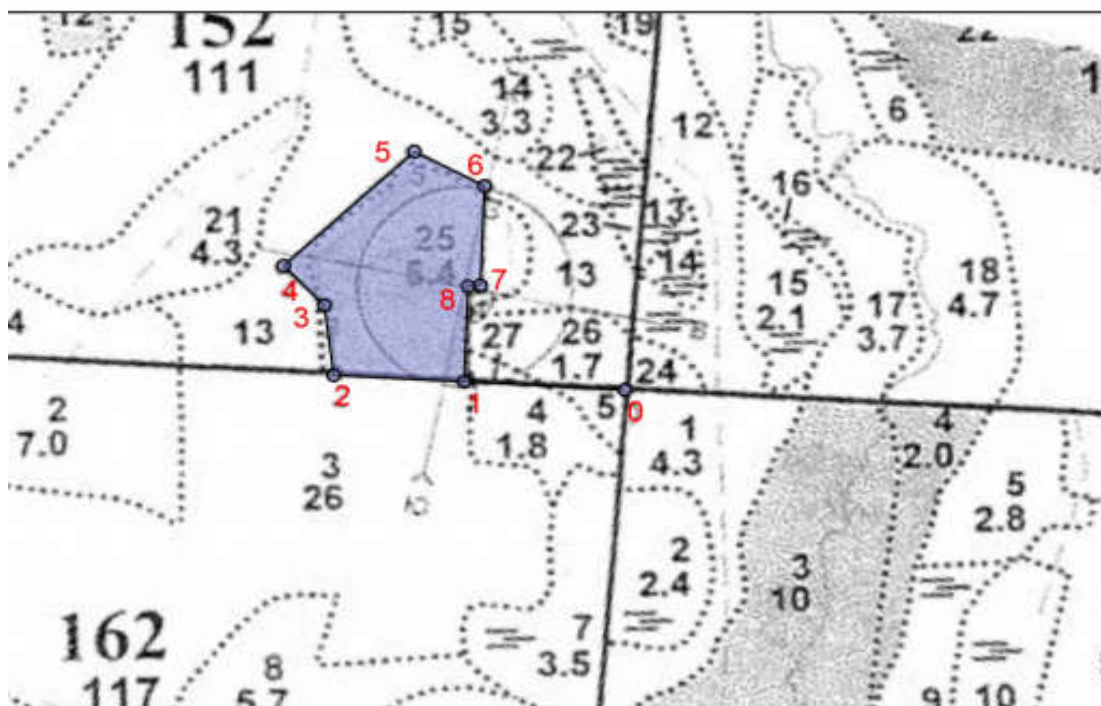
Договором аренды лесного участка №3-2019-01-3 от 24.01.2019г.

Лесничество (лесопарк) БокситогорскоеУчастковое лесничество Новодеревенское

Урочище (при наличии) -

Номер(а) лесного квартала 152Номер(а) лесотаксационного выдела(выделов) 25

Масштаб 1:10 000



Экспликация участка

Номера точек	Широта	Долгота	Азимуты	Длина		
Привязка						
0 - 1	59.55267	33.85199	СЗ 87°	198		
Объект						
Катег. Земель	Площадь участка, га	Номера точек	Геодезические координаты		Азимуты линий, °	Длина линий, м
			Широта	Долгота		
Эксплуатационные	5,0300	1 - 2	59.55277	33.84848	СЗ 87°	160
		2 - 3	59.55285	33.84564	СЗ 7°	93
		3 - 4	59.55368	33.84543	СЗ 43°	72
		4 - 5	59.55415	33.84455	СВ 47°	221
		5 - 6	59.55551	33.84741	ЮВ 62°	97
		6 - 7	59.55510	33.84893	ЮЗ 2°	132
		7 - 8	59.55392	33.84884	ЮЗ 84°	15
		8 - 1	59.55391	33.84857	ЮЗ 2°	126

* Геодезические координаты получены при помощи GARMIN GPSMAP 64st. В системе координат WGS 84