

Проект лесовосстановления на лесном участке № 7 / 2023 год

Лесовосстановление: искусственное (естественное, искусственное, комбинированное)

Субъект Российской Федерации: Ленинградская область

Лесной район: Балтийско-Белозерский таежный район

Характеристика местоположения лесного участка:

Лесничество: Любанское

Участковое лесничество: Трубниковское

Урочище:

№ Квартала: 143

№ Выдела: 17

Площадь лесного участка, га: 7,4

(исходные данные для проекта лесовосстановления: материалы обследования лесного участка при выборе способа лесовосстановления, план лесного участка, масштаб 1:10 000 прилагаются к проекту лесовосстановления)

Характеристика лесорастительных условий лесного участка:

Рельеф участка (уклон): Равнинный с ослабленным стоком

Гидрологические условия (увлажнение): почвы свежие, КС С2

Почва: модергумусная подзолистая суглинистая свежая

Характеристика площадей лесного участка:

Вырубка 2021 года

(вырубки, гари, прогалины, иные не занятые лесными насаждениями или предназначенные для лесовосстановления земли)

Характеристика вырубки:

Количество пней, тыс. штук/га: 0,35

Характер и размещение оставленных деревьев и кустарников (куртины, полосы, групповое, равномерное): равномерное

Степень задернения почвы (слабая, средняя, сильная): средняя

Степень минерализации почвы (% от площади лесного участка): 0%

Состояние очистки от порубочных остатков и валежника (захламленность, м3): отсутствует (до 5 м.куб/га)

а) отсутствует (до 5 м3/га); б) слабая (5-20 м3/га); в) средняя (20-50 м3/га); г) сильная (более 50 м3/га).

Категория доступности для техники: доступная

а) доступная;

б) требуется узкополосная расчистка без корчевки пней;

в) требуется узкополосная расчистка;

г) требуется широкополосная расчистка с корчевкой пней.

Характеристика имеющихся подроста и молодняка лесных древесных пород:

Нет подроста и молодняка

Проектируемый способ лесовосстановления:

искусственное лесовосстановление

(естественное лесовосстановление, искусственное лесовосстановление, комбинированное лесовосстановление (посев, посадка))

Обоснование проектируемого способа лесовосстановления основных лесных древесных пород восстанавливаемых лесов с учетом особенностей производства работ в различных категориях защитных лесов и особо защитных участках лесов (для лесных участков, предназначенных для проведения лесовосстановления, на которых лесовосстановительные мероприятия осуществляются лицами, указанными в подпункте "а" пункта 6 Правил, государственными (муниципальными) учреждениями, указанными в подпункте "б" пункта 6 Правил)

отсутствие предварительного возобновления жизнеспособным подростом и молодняком ценных древесных пород

Сроки и технологии (методы) выполнения работ по лесовосстановлению (для лесных участков, предназначенных для проведения лесовосстановления, на которых лесовосстановительные мероприятия осуществляются лицами, указанными в подпункте "а" пункта 6 Правил, государственными (муниципальными) учреждениями, указанными в подпункте "б" пункта 6 Правил)

Весна 2023 - осень 2033. Механизированная частичная обработка почвы бороздами глубиной до 20 см трактором ТДТ-55 с плугом ПЛ-1 двухотвальный в бесснежный период 2022 г. Расстояние между центрами борозд – 6 м, формирование двух отвалов шириной не менее 50 см. Борозды прямолинейные, направлены вдоль волоков, направление с СВ на ЮЗ. Посадка сеянцами Ели ОКС, ручная, под меч Колесова.

Размещение посадочных (посевных) мест, расстояние между рядами 1,0 x 5,0 м, в рядах 1,1 м (в оба пласта борозды).

Схема смешения пород Е-Е-Е-Е-Е

Сроки и технологии (методы) выполнения работ по агротехническим уходам (для лесных участков, предназначенных для проведения лесовосстановления, на которых лесовосстановительные мероприятия осуществляются лицами, указанными в подпункте "а" пункта 6 Правил, государственными (муниципальными) учреждениями, указанными в подпункте "б" пункта 6 Правил)

2023 г. – 1 уход – уничтожение травянистой растительности в рядах культур; 2024 г. – 1 уход - уничтожение травянистой растительности в рядах культур; 2025 г. – 1 уход - уничтожение травянистой и нежелательной древесной растительности в рядах культур. При необходимости – дополнение лесных культур.

Сроки и технологии (методы) выполнения работ по лесоводственным уходам (для лесных участков, предназначенных для проведения лесовосстановления, на которых лесовосстановительные мероприятия осуществляются лицами, указанными в подпункте "а" пункта 6 Правил, государственными (муниципальными) учреждениями, указанными в подпункте "б" пункта 6 Правил)

Уничтожение нежелательной древесно-кустарниковой растительности механическими средствами – 1 раз до момента отнесения земель, предназначенных для лесовосстановления, к землям, на которых расположены леса.

Требования к используемому для лесовосстановления посадочному (посевному) материалу:

Порода: ель обыкновенная

Вид посадочного материала (сеянцы, саженцы с открытой (закрытой) корневой системой, селекционная категория происхождения семян, лесосеменной район): стандартные сеянцы ели с ОКС

Возраст, лет: 2

Высота, см: 12

Диаметр корневой шейки, мм: 2 мм.

Характеристика посевного материала:

Требования к молоднякам, площади которых подлежат отнесению к землям, на которых расположены леса, для признания работ по лесовосстановлению законченными (для лесных участков, предназначенных для проведения лесовосстановления, на которых лесовосстановительные мероприятия осуществляются лицами, указанными в подпункте "а" пункта 6 Правил, государственными (муниципальными) учреждениями, указанными в подпункте "б" пункта 6 Правил):

Порода: ель

Возраст, лет: 9

Количество деревьев основных лесных древесных пород, тыс. штук/га: 1,7

Средняя высота, м: 0,7

Объем работ по лесовосстановлению (площадь лесовосстановления, га) (для лесных участков, предназначенных для проведения лесовосстановления, на которых лесовосстановительные мероприятия осуществляются лицами, указанными в подпункте "а" пункта 6 Правил, государственными (муниципальными) учреждениями, указанными в подпункте "б" пункта 6 Правил)

7,4

Проектируемый объем работ по лесовосстановлению (для лесных участков, предназначенных для проведения лесовосстановления, на которых лесовосстановительные мероприятия осуществляются лицами, указанными в подпункте "а" пункта 6 Правил, государственными (муниципальными) учреждениями, указанными в подпункте "б" пункта 6 Правил):

площадь лесовосстановления, га: 7,4

количество жизнеспособных растений основных лесных древесных пород, тыс.штук /га: 3

количество жизнеспособных растений основных лесных древесных пород на всей площади, тыс. штук: 22,2

Исполнитель работ по лесовосстановлению:

**ДОКУМЕНТ ПОДПИСАН
ЭЛЕКТРОННОЙ ПОДПИСЬЮ**

Сертификат: 25 1A B0 00 54 AE 79 9C 4E D4 EC 59 DF 9A 34 CE
Владелец: КАРПОВ НИКОЛАЙ ЕВГЕНЬЕВИЧ, ООО
Действителен: с 10.03.2022 по 10.06.2023

Генеральный директор

Должность (При наличии)

Подпись

Карпов Николай Евгеньевич

(Фамилия, имя, отчество - последнее
при наличии)

12.05.2023

Число, месяц, год

АКТ
ОБСЛЕДОВАНИЯ УЧАСТКА
ПРИ ВЫБОРЕ СПОСОБА И ТЕХНОЛОГИИ ЛЕСОВОССТАНОВЛЕНИЯ

1. Лесничество Любанское
2. Участковое лесничество Трубниковское
3. Номер(а) лесного квартала 143
4. Номер(а) лесотаксационного выдела (выделов): 17
5. Площадь участка, с точностью до 0,0000 га 7,4 га
6. План лесного участка (прилагается к акту)
7. Категория площадей участка лесовосстановления Вырубка 2021 г
(вырубка, гарь, иная (год, месяц))
8. Наименование организации и основания возникновения обязательств договор аренды лесного участка № 2-2008-11-1-3 от 05.11.2008 г., лесная декларация № 14-2020 от 17.12.2020 (номер договора аренды лесного участка, постоянного (бессрочного) пользования, безвозмездного пользования, сервитута, номер лесной декларации, основания для перевода в земли иных категорий)
9. Исходный породный состав участка лесовосстановления 5Ос3Б2Е+С
(до вырубки, гари, гибели)
10. Условия для работы техники:
 - 10.1. Количество пней 350 шт./га, средний диаметр 30 см
 - 10.2. Захламленность, м³/га отсутствует
(отсутствует - менее 5 м³/га, слабая - 5 - 20 м³/га, средняя - 20 - 50 м³/га, сильная > 50 м³/га)
 - 10.3. Доступность для работы техники доступна без расчистки и раскорчевки пней
11. Характеристика природно-климатических и лесорастительных условий лесного участка:
 - 11.1. Лесорастительная зона Балтийско – Белозерский таежный район
 - 11.2. Лесной район Таежный
 - 11.3. Целевое назначение лесов Эксплуатационные леса
 - 11.4. Рельеф Равнинный
 - 11.5. Почва Модергумусная подзолистая суглинистая свежая
(тип, степень увлажнения, механический состав)
 - 11.6. Тип леса (тип вырубки, тип лесорастительных условий) КС С2 ельник кисличный, тип вырубки - вейниковый (В)
 - 11.7. Степень задернения почвы Средняя 31-50% травяной, степень покрытия 0,4-0,6
(отсутствует - до 10%%, слабая - 11-30%%, средняя - 31-50%%, сильная > 50%%)
12. Характеристика подроста главных (целевых) пород (перечетная ведомость прилагается):
 - 12.1. Средняя высота _____ м
 - 12.2. Средний возраст _____ лет
 - 12.3. Количество, всего _____ тыс.шт./га, в том числе по породам: _____
 - 12.4. Категория густоты _____
 - 12.5. Распределение по площади _____
(редкий, средний, густой, равномерное, неравномерное, групповое)
 - 12.6. Жизнеспособность подроста _____
(жизнеспособный, нежизнеспособный)
13. Характеристика возобновления мягколиственных пород:
 - 13.1. Порода отсутствует
 - 13.2. Количество - тыс.шт./га, _____
 - 13.3. Средняя высота - м _____
14. Источники обсеменения отсутствуют
(порода, источник: одиночные (шт./га), куртины, полосы, стёны леса)
15. Характеристика санитарного состояния в связи с отсутствием на восстанавливаемой площади признаков заселения вредными организмами, обследование не проводилось
(заселенность вредными организмами, болезни леса)
16. Предложения для разработки Проекта лесовосстановления:
 - 16.1. Способ лесовосстановления искусственный (посадка лесных культур)
(естественный, искусственный, комбинированный)
 - 16.2. Главные (целевые) породы Ель

План участка для проведения лесовосстановления

Лесничество Любанское

Участковое лесничество Трубниковское

Номер(а) квартал 143

Номер(а) выделов 17

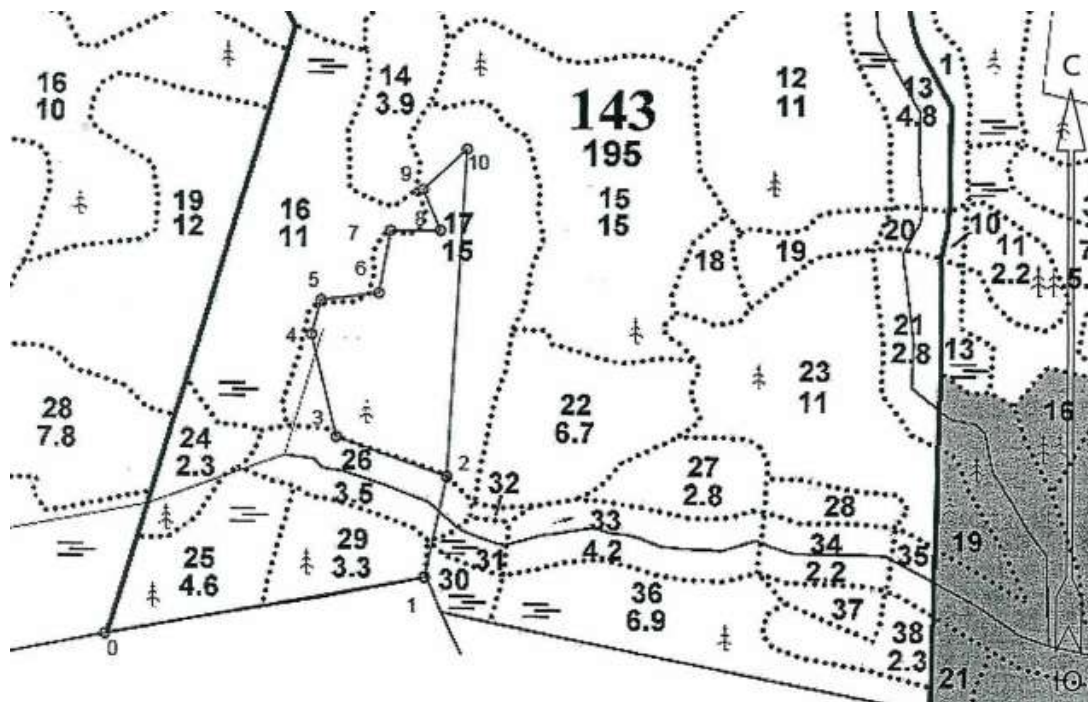
Арендатор лесного участка: ООО «ПолиграфМеханика», договор аренды № 2-2008-11-3 от 05.11.2008

г. Лесная декларация № 14-2020 от 17.12.2020 года

(наименование, № дог. Аренды, декларация, дата)

Площадь участка 7,4 га

Масштаб 1 : 10 000



Площадь общая, га		Площадь эксплуатационная, га				
7,4		7,4				
Экспликация объекта						
	Номера точек	Направление линий	Румбы линий, °	Длина линий, м	Долгота	Широта
	Привязка					
	0-1	СВ	80°00'	528.0	031°14'13,0"	59°14'13,0"
	1-2	СВ	12°00'	170.0	031°18'45,8"	59°14'16,0"
Номер лесосеки	Лесосека					
2	2-3	СЗ	70°00'	192.0	031°18'48,1"	59°14'21,3"
Площадь лесосеки, га	3-4	СЗ	13°00'	172.0	031°18'36,7"	59°14'23,4"
7,4	4-5	СВ	15°00'	58.0	031°18'34,2"	59°14'28,9"
	5-6	СВ	83°00'	94.0	031°18'35,2"	59°14'30,6"
	6-7	СВ	11°00'	104.0	031°18'41,1"	59°14'31,0"
	7-8	ЮВ	90°00'	82.0	031°18'42,3"	59°14'34,4"
	8-9	СЗ	23°00'	74.0	031°18'47,4"	59°14'34,3"
	9-10	СВ	47°00'	98.0	031°18'45,6"	59°14'36,6"
	10-2	ЮЗ	4°00'	538.0	031°18'50,1"	59°14'38,7"

К Карточке
обследования участка
при выборе способа и технологии
лесовосстановления

ПЕРЕЧЕТНАЯ ВЕДОМОСТЬ
ЖИЗНЕСПОСОБНОГО ПОДРОСТА ПРИ ОБСЛЕДОВАНИИ
УЧАСТКА № 7/2023 ГОД ЛЕСОВОССТАНОВЛЕНИЯ

Лесничество
Участковое лесничество
Квартал № 143
Выдел № 17

Любанское
Трубниковское

Номер пробной площади (п.п.) номера учетных площадок	Порода	Распределение подроста по высоте, шт.				Средняя высота, м	Средний возраст, лет
		Мелкий (до 0,5 м)	Средний (0,51 - 1,5 м)	Крупный (свыше 1,5 м)	Итого		
1	Е	-	-	-	-	-	-
	Б	-	-	-	-	-	-
	Ос	-	-	-	-	-	-
2	Е	-	-	-	-	-	-
	Б	-	-	-	-	-	-
	Ос	-	-	-	-	-	-
3	Е	-	-	-	-	-	-
	Б	-	-	-	-	-	-
	Ос	-	-	-	-	-	-
4	Е	-	-	-	-	-	-
	Б	-	-	-	-	-	-
	Ос	-	-	-	-	-	-
5	Е	-	-	-	-	-	-
	Б	-	-	-	-	-	-
	Ос	-	-	-	-	-	-
6	Е	-	-	-	-	-	-
	Б	-	-	-	-	-	-
	Ос	-	-	-	-	-	-
7	Е	-	-	-	-	-	-
	Б	-	-	-	-	-	-
	Ос	-	-	-	-	-	-
8	Е	-	-	-	-	-	-
	Б	-	-	-	-	-	-
	Ос	-	-	-	-	-	-
9	Е	-	-	-	-	-	-
	Б	-	-	-	-	-	-
	Ос	-	-	-	-	-	-
10	Е	-	-	-	-	-	-
	Б	-	-	-	-	-	-
	Ос	-	-	-	-	-	-
11	Е	-	-	-	-	-	-
	Б	-	-	-	-	-	-
	Ос	-	-	-	-	-	-
12	Е	-	-	-	-	-	-
	Б	-	-	-	-	-	-
	Ос	-	-	-	-	-	-
13	Е	-	-	-	-	-	-

	Б	-	-	-	-	-	-
	Ос	-	-	-	-	-	-
14	Е	-	-	-	-	-	-
	Б	-	-	-	-	-	-
	Ос	-	-	-	-	-	-
15	Е	-	-	-	-	-	-
	Б	-	-	-	-	-	-
	Ос	-	-	-	-	-	-
16	Е	-	-	-	-	-	-
	Б	-	-	-	-	-	-
	Ос	-	-	-	-	-	-
17	Е	-	-	-	-	-	-
	Б	-	-	-	-	-	-
	Ос	-	-	-	-	-	-
18	Е	-	-	-	-	-	-
	Б	-	-	-	-	-	-
	Ос	-	-	-	-	-	-
19	Е	-	-	-	-	-	-
	Б	-	-	-	-	-	-
	Ос	-	-	-	-	-	-
20	Е	-	-	-	-	-	-
	Б	-	-	-	-	-	-
	Ос	-	-	-	-	-	-
21	Е	-	-	-	-	-	-
	Б	-	-	-	-	-	-
	Ос	-	-	-	-	-	-
22	Е	-	-	-	-	-	-
	Б	-	-	-	-	-	-
	Ос	-	-	-	-	-	-
23	Е	-	-	-	-	-	-
	Б	-	-	-	-	-	-
	Ос	-	-	-	-	-	-
24	Е	-	-	-	-	-	-
	Б	-	-	-	-	-	-
	Ос	-	-	-	-	-	-
25	Е	-	-	-	-	-	-
	Б	-	-	-	-	-	-
	Ос	-	-	-	-	-	-
26	Е	-	-	-	-	-	-
	Б	-	-	-	-	-	-
	Ос	-	-	-	-	-	-
27	Е	-	-	-	-	-	-
	Б	-	-	-	-	-	-
	Ос	-	-	-	-	-	-
28	Е	-	-	-	-	-	-
	Б	-	-	-	-	-	-
	Ос	-	-	-	-	-	-
29	Е	-	-	-	-	-	-
	Б	-	-	-	-	-	-
	Ос	-	-	-	-	-	-
30	Е	-	-	-	-	-	-

	Б	-	-	-	-	-	-
	Ос	-	-	-	-	-	-
Всего по участку подростов мягколиственных пород, тыс. шт.	Б	-	-	-	-	-	-
	Ос	-	-	-	-	-	-
Всего по участку подростов главных		-	-	-	-	-	-
Коэффициент перевода		0,5	0,8	1,0	-	-	-
С учетом коэффициента		-	-	-	-	-	-
Итого в пересчете на крупный, подростов		-	-	-	-	-	-
Итого в пересчете на крупный, мягколиственных пород, тыс. штук/га	Б	-	-	-	-	-	-
	Ос	-	-	-	-	-	-

План участка

Лесничество Любанское

Участковое лесничество Трубниковское

Номер(а) квартал 143

Номер(а) выделов 17

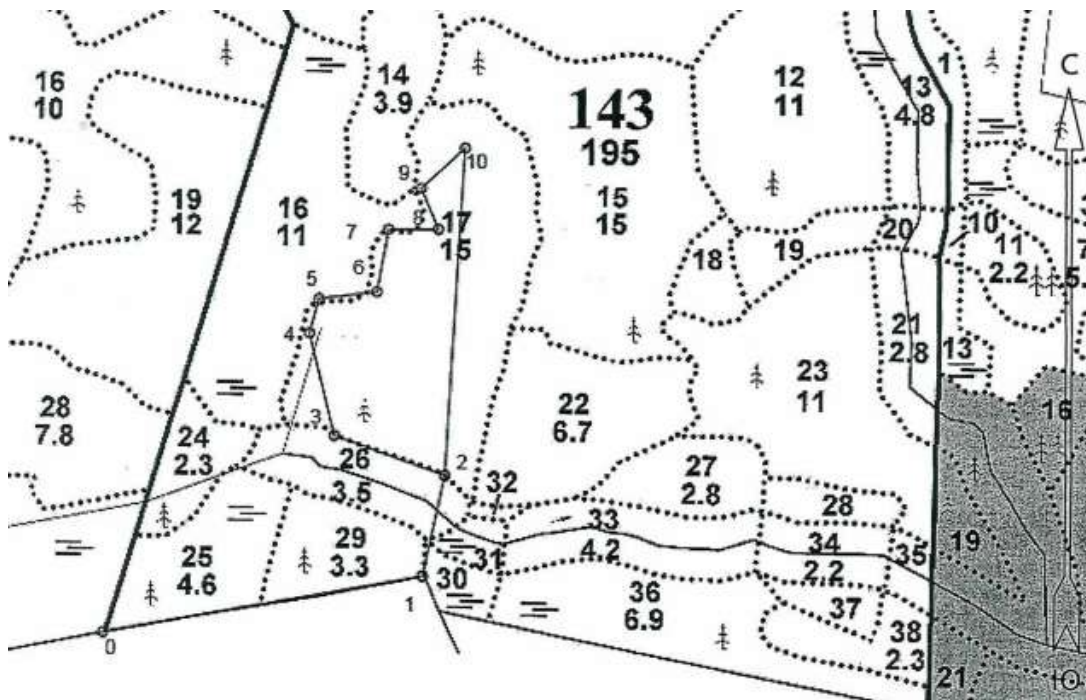
Арендатор лесного участка: ООО «ПолиграфМеханика», договор аренды № 2-2008-11-3 от 05.11.2008

г. Лесная декларация № 14-2020 от 17.12.2020 года

(наименование, № дог. Аренды, декларация, дата)

Площадь участка 7,4 га

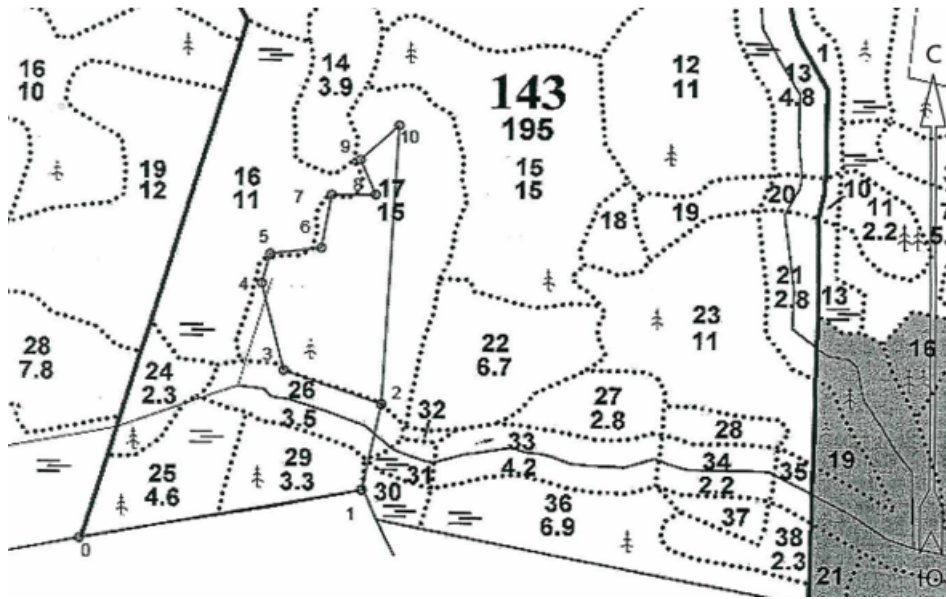
Масштаб 1 : 10 000



Площадь общая, га		Площадь эксплуатационная, га				
7,4		7,4				
Экспликация объекта						
	Номера точек	Направление линий	Румбы линий, °	Длина линий, м	Долгота	Широта
	Привязка					
	0-1	СВ	80°00'	528.0	031°18'13,0"	59°14'13,0"
	1-2	СВ	12°00'	170.0	031°18'45,8"	59°14'16,0"
Номер лесосеки	Лесосека					
2	2-3	СЗ	70°00'	192.0	031°18'48,1"	59°14'21,3"
Площадь лесосеки, га	3-4	СЗ	13°00'	172.0	031°18'36,7"	59°14'23,4"
7,4	4-5	СВ	15°00'	58.0	031°18'34,2"	59°14'28,9"
	5-6	СВ	83°00'	94.0	031°18'35,2"	59°14'30,6"
	6-7	СВ	11°00'	104.0	031°18'41,1"	59°14'31,0"
	7-8	ЮВ	90°00'	82.0	031°18'42,3"	59°14'34,4"
	8-9	СЗ	23°00'	74.0	031°18'47,4"	59°14'34,3"
	9-10	СВ	47°00'	98.0	031°18'45,6"	59°14'36,6"
	10-2	ЮЗ	4°00'	538.0	031°18'50,1"	59°14'38,7"

Схема лесного участка

Номер объекта: 7
 Масштаб: 1: 10000
 Площадь эксплуатационная, га: 7,4



Номер начальной точки (столба) линии	Номер следующей точки (столба) линии	Направление линий, румбы (азимуты), °	Длина линий, м	Координата начальной точки (столба) линии	
				Долгота(X)	Широта (Y)
2	3	290°.00'	192	31,3133611111111	59,23925
3	4	347°.00'	172	31,3101944444444	59,2398333333333
4	5	15°.00'	58	31,3095	59,2413611111111
5	6	83°.00'	94	31,3097777777778	59,2418333333333
6	7	11°.00'	104	31,3114166666667	59,2419444444444
7	8	90°.00'	82	31,31175	59,2428888888889
8	9	337°.00'	74	31,3131666666667	59,2428611111111
9	10	47°.00'	98	31,3126666666667	59,2435
10	2	184°.00'	538	31,3139166666667	59,2440833333333

Исполнитель работ по лесовосстановлению:

**ДОКУМЕНТ ПОДПИСАН
ЭЛЕКТРОННОЙ ПОДПИСЬЮ**

Сертификат: 25 1A B0 00 54 AE 79 9C 4E D4 EC 59 DF 9A 34 CE
 Владелец: КАРПОВ НИКОЛАЙ ЕВГЕНЬЕВИЧ, ООО
 Действителен: с 10.03.2022 по 10.06.2023

Генеральный директор

Должность (При наличии)

Подпись

Карпов Николай Евгеньевич
 (Фамилия, имя, отчество - последнее при наличии)

12.05.2023

Число, месяц, год