

Проект лесовосстановления на лесном участке № 1-2023 / 2023 год

Лесовосстановление: искусственное (естественное, искусственное, комбинированное)

Субъект Российской Федерации: Ленинградская область

Лесной район: Балтийско-Белозерский таежный район

Характеристика местоположения лесного участка:

Лесничество: Подпорожское

Участковое лесничество: Винницкое сельское

Урочище:

№ Квартала: 161

№ Выдела: 31 (пл. 4,3 га.), 34 (пл. 2 га.)

Площадь лесного участка, га: 6,3

(исходные данные для проекта лесовосстановления: материалы обследования лесного участка при выборе способа лесовосстановления, план лесного участка, масштаб 1:10 000 прилагаются к проекту лесовосстановления)

Характеристика лесорастительных условий лесного участка:

Рельеф участка (уклон): Равнинный

Гидрологические условия (увлажнение): В низких местах с повышенным накоплением влаги

Почва: Суглинистая

Характеристика площадей лесного участка:

Вырубка 2021 года, Черничник свежий (ЧС А2)

(вырубки, гари, прогалины, иные не занятые лесными насаждениями или предназначенные для лесовосстановления земли)

Характеристика вырубки:

Количество пней, тыс. штук/га: 0,48

Характер и размещение оставленных деревьев и кустарников (куртины, полосы, групповое, равномерное):

Степень задернения почвы (слабая, средняя, сильная): слабая

Степень минерализации почвы (% от площади лесного участка): 5%

Состояние очистки от порубочных остатков и валежника (захламленность, м3): отсутствует (до 5 м.куб/га)

а) отсутствует (до 5 м3/га); б) слабая (5-20 м3/га); в) средняя (20-50 м3/га); г) сильная (более 50 м3/га).

Категория доступности для техники: доступная

а) доступная;

б) требуется узкополосная расчистка без корчевки пней;

в) требуется узкополосная расчистка;

г) требуется широкополосная расчистка с корчевкой пней.

Характеристика имеющихся подроста и молодняка лесных древесных пород:

Нет подроста и молодняка

Проектируемый способ лесовосстановления:

Искусственное лесовосстановление

(естественное лесовосстановление, искусственное лесовосстановление, комбинированное лесовосстановление (посев, посадка))

Обоснование проектируемого способа лесовосстановления основных лесных древесных пород восстанавливаемых лесов с учетом особенностей производства работ в различных категориях защитных лесов и особо защитных участках лесов (для лесных участков, предназначенных для проведения лесовосстановления, на которых лесовосстановительные мероприятия осуществляются лицами, указанными в подпункте "а" пункта 6 Правил, государственными (муниципальными) учреждениями, указанными в подпункте "б" пункта 6 Правил)

Технология искусственного лесовосстановления применяется ввиду невозможности обеспечения предварительного возобновления жизнеспособным подростом. Выбор главной древесной породы обусловлен соответствием типу лесорастительных условий.

Сроки и технологии (методы) выполнения работ по лесовосстановлению (для лесных участков, предназначенных для проведения лесовосстановления, на которых лесовосстановительные мероприятия осуществляются лицами, указанными в подпункте "а" пункта 6 Правил, государственными (муниципальными) учреждениями, указанными в подпункте "б" пункта 6 Правил)

Подготовка почвы, механизированная, бороздами глубиной до 15 см., трактором ТДТ-55 с клином ТК-1, ширина борозды 0,7 м., через 3,5-4,5 м, посев семян ели весной 2023 г., ручной.

Сроки и технологии (методы) выполнения работ по агротехническим уходам (для лесных участков, предназначенных для проведения лесовосстановления, на которых лесовосстановительные мероприятия осуществляются лицами, указанными в подпункте "а" пункта 6 Правил, государственными (муниципальными) учреждениями, указанными в подпункте "б" пункта 6 Правил)

Ручная оправка растений от завала травой и почвой, рыхление почвы с одновременным уничтожением травянистой и древесной растительности, скашивание травянистой и древесно-кустарниковой растительности механическими средствами. Дополнение лесных культур по необходимости. Сроки проведения: 2024-2030 г.г.

Сроки и технологии (методы) выполнения работ по лесоводственным уходам (для лесных участков, предназначенных для проведения лесовосстановления, на которых лесовосстановительные мероприятия осуществляются лицами, указанными в подпункте "а" пункта 6 Правил, государственными (муниципальными) учреждениями, указанными в подпункте "б" пункта 6 Правил)

Уничтожение травянистой растительности в рядах. Сроки проведения: 2026-2030 г.г.

Требования к используемому для лесовосстановления посадочному (посевному) материалу:

Характеристика посевного материала:

Порода: Ель

Класс качества семян: 1 класс качества

Селекционная категория: Нормальная

Место происхождения (лесосеменной район): Кировская область, 2 лесосеменной район, Лузское лесничество, Лальское сельское участковое лесничество, кв. 77, выд. 25.

Требования к молоднякам, площади которых подлежат отнесению к землям, на которых расположены леса, для признания работ по лесовосстановлению выполненными (для лесных участков, предназначенных для проведения лесовосстановления, на которых лесовосстановительные мероприятия осуществляются лицами, указанными в подпункте "а" пункта 6 Правил, государственными (муниципальными) учреждениями, указанными в подпункте "б" пункта 6 Правил):

Порода: Ель

Возраст, лет: 8-9 лет.

Количество деревьев основных лесных древесных пород, тыс. штук/га: 1,7-2,0

Средняя высота, м: не менее 0,7 м.

Объем работ по лесовосстановлению (площадь лесовосстановления, га) (для лесных участков, предназначенных для проведения лесовосстановления, на которых лесовосстановительные мероприятия осуществляются лицами, указанными в подпункте "а" пункта 6 Правил, государственными (муниципальными) учреждениями, указанными в подпункте "б" пункта 6 Правил)

6,3

Проектируемый объем работ по лесовосстановлению (для лесных участков, предназначенных для проведения лесовосстановления, на которых лесовосстановительные мероприятия осуществляются лицами, указанными в подпункте "а" пункта 6 Правил, государственными (муниципальными) учреждениями, указанными в подпункте "б" пункта 6 Правил):

площадь лесовосстановления, га: 6,3

количество жизнеспособных растений основных лесных древесных пород, тыс.штук /га: 4

количество жизнеспособных растений основных лесных древесных пород на всей площади, тыс. штук: 25,2

Исполнитель работ по лесовосстановлению:

Директор

Должность (При наличии)

**ДОКУМЕНТ ПОДПИСАН
ЭЛЕКТРОННОЙ ПОДПИСЬЮ**

Сертификат: 01 01 01 D4 00 BD AF 56 BA 40 ED 9E 37 49 72 7D 6F
Владелец: ОЛЕКСИЙ СТЕПАН ПАВЛОВИЧ, ООО "НИЛА",
Действителен: с 06.03.2023 по 06.06.2024

Подпись

Олексий Степан Павлович

(Фамилия, имя, отчество - последнее при наличии)

20.04.2023

Число, месяц, год

**Карточка обследования лесного участка при выборе способа и технологии
лесовосстановления**

1. Лесничество Подпорожское
 2. Участковое лесничество Винницкое сельское
 3. Номер квартала 161
 4. Номер выдела 31 (пл. 4,3 га.), 34 (пл. 2,0 га.)
 5. Арендатор, номер договора аренды: ООО «НИЛА», №2-2008-12-57-3 от 08.12.2008 г.
 6. Площадь участка, га 6,3 га
 7. План участка (прилагается к Карточке)
 8. Категория площади: лесовосстановления Вырубка 2021 года
вырубка, гарь, иная (год, месяц)
 9. Исходный породный состав участка лесовосстановления, в.31 4С2Е2Б2Ос,
в.34 6Е2Б2ОС+С
 10. Условия для работы техники:
 - 10.1. Количество пней, тыс.шт./га: всего 0,48, ср. диаметр 0,28 м
 - 10.2. Захламленность, куб.м/га отсутствует - менее 5
куб.м/га
отсутствует - менее 5 куб.м/га, слабая - 5 - 20 куб.м/га, средняя - 20 - 50 куб.м/га, сильная > 50 куб.м/га
 - 10.3. Доступность для работы техники доступная
 11. Характеристика природно-климатических и лесорастительных условий лесного участка:
 - 11.1. Лесорастительная зона Таежная
 - 11.2. Лесной район Балтийско-Белозерский
 - 11.3. Целевое назначение лесов Эксплуатационные леса
 - 11.4. Рельеф Равнинный
 - 11.5. Почва Суглинистая
тип, степень увлажнения
 - 11.6. Тип леса, тип лесорастительных условий черничник свежий (ЧС А2)
 - 11.7. Степень задернения почвы Слабая
отсутствует - до 10%, слабая - 11 - 30%, средняя - 31 - 50%, сильная > 50%
 12. Характеристика подроста главных (целевых) пород:
 - 12.1. Средняя высота _____ м,
 - 12.2. Средний возраст _____ лет,
 - 12.3. Количество, всего _____ тыс.шт./га, в том числе по породам _____
 - 12.4. Категория густоты _____
редкий, средний, густой
 - 12.5. Распределение по площади _____
равномерное, неравномерное, групповое
 - 12.6. Жизнеспособность подроста _____
жизнеспособный, нежизнеспособный
 13. Характеристика возобновления мягколиственных пород:
 - 13.1. Порода _____, 13.2. Количество _____ тыс.шт./га,
 - 13.3. Средняя высота _____ м
 14. Источники обсеменения Стена леса
порода, источник: одиночные (шт./га), куртины, полосы, стены леса
-

15. Характеристика санитарного состояния В связи с отсутствием признаков заселения вредными организмами, обследование участка не проводилось

заселенность вредными организмами, болезни леса

16. Предложения для разработки Проекта лесовосстановления:

16.1. Способ лесовосстановления

Искусственный

естественный, искусственный (лесные культуры), комбинированный

16.2. Главные (целевые) породы

Ель

16.3. Срок лесовосстановления

2023 год

начало, окончание (месяц, год)

17. Необходимость проведения предварительных и сопутствующих мероприятий: Не проектируются

17.1. Очистка вырубки, гари не требуется

17.2. Санитарные не требуется

17.3. Противопожарные не требуется

17.4. Иные предложения не имеется

Исполнитель арендатора :

мастер леса ООО «НИЛА» 20.04.2023 г. В.Ю. Марусяк В.Ю.
должность подпись Ф.И.О. дата

Представитель лесничества :

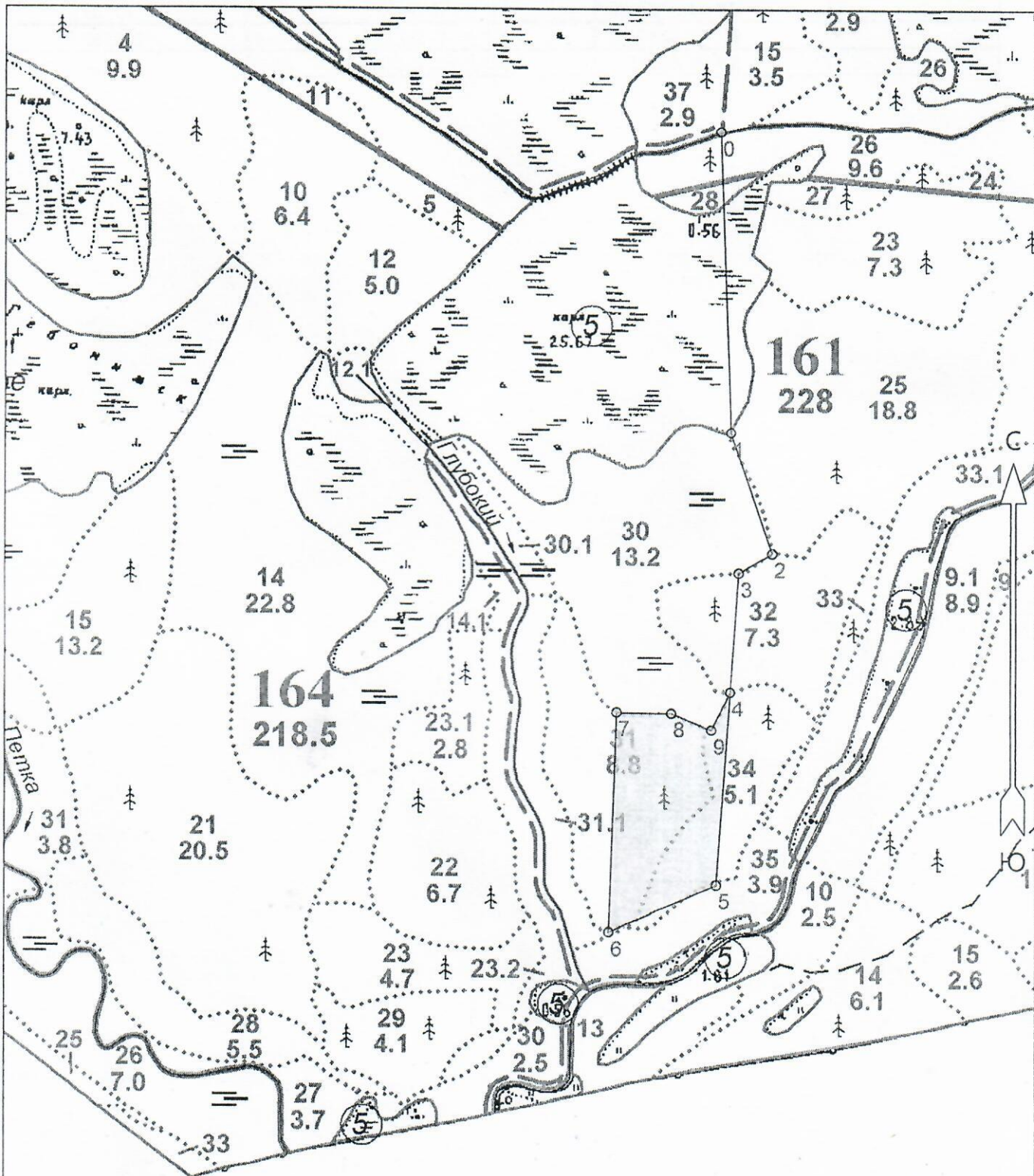
Гл. лесничий Подпорожского
Лесничества



Герасов Н.Л. 20.04.2023 г.
Ф.И.О. дата

План участка для проведения лесовосстановления

Лесничество	Подпорожское
Участковое лесничество	Винницкое сельское
Номер(а) лесного квартала	161
Номер(а) лесотаксационного выдела	31, 34
Площадь	6.3
Масштаб	1 : 10000



Винницкое участковое лесничество

Условные обозначения

Эксплуатационный участок

Неэксплуатационный участок

Порядковый номер характерной (поворотной) точки	Географические координаты		Привязка	Длина, м		
	Широта	Долгота				
				0 - 1	169°.00'	531.0
				1 - 2	152°.27'	224.5
				2 - 3	230°.00'	67.0
			3 - 4	175°.00'	210.0	
Лесосека						
4	60° 40' 33.76460"	34° 34' 52.26167"	4 - 5	175°.02'	339.6	
5	60° 40' 22.80936"	34° 34' 50.68394"	5 - 6	237°.05'	203.1	
6	60° 40' 20.14659"	34° 34' 38.42086"	6 - 7	352°.58'	385.6	
7	60° 40' 32.60930"	34° 34' 39.29492"	7 - 8	81°.58'	94.9	
8	60° 40' 32.55753"	34° 34' 45.56226"	8 - 9	103°.59'	74.9	
9	60° 40' 31.61174"	34° 34' 50.11677"	9 - 4	16°.58'	74.0	

Составил (ООО "НИЛА");

Директор
(должность)

Олексий С.П.
(Ф.И.О.)

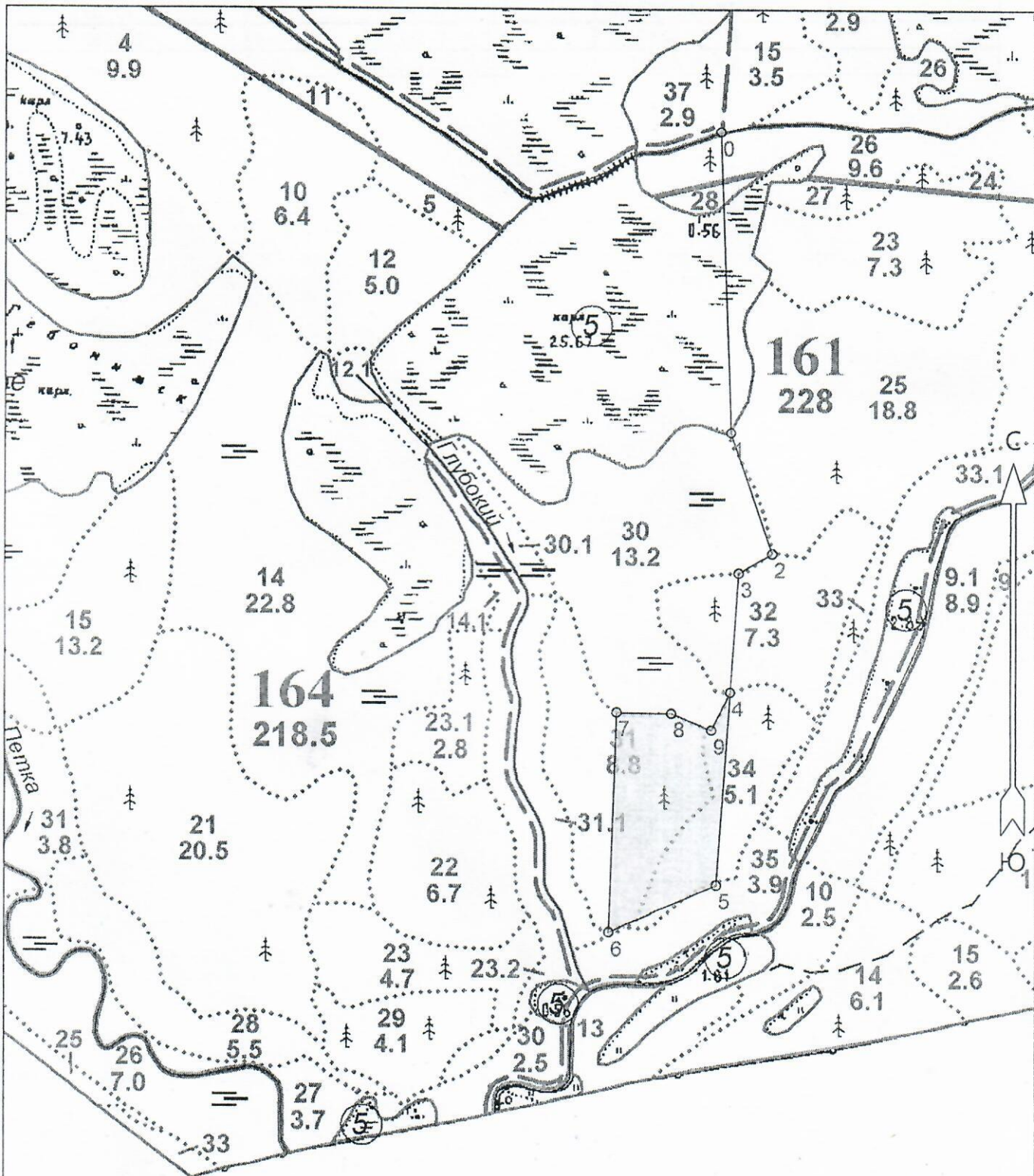


(подпись)

20. 04. 2023 г.
(дата)

План участка для проведения лесовосстановления

Лесничество	Подпорожское
Участковое лесничество	Винницкое сельское
Номер(а) лесного квартала	161
Номер(а) лесотаксационного выдела	31, 34
Площадь	6.3
Масштаб	1 : 10000



Винницкое участковое лесничество

Условные обозначения

Эксплуатационный участок

Неэксплуатационный участок

Порядковый номер характерной (поворотной) точки	Географические координаты		Привязка	Длина, м		
	Широта	Долгота				
				0 - 1	169°.00'	531.0
				1 - 2	152°.27'	224.5
				2 - 3	230°.00'	67.0
			3 - 4	175°.00'	210.0	
Лесосека						
4	60° 40' 33.76460"	34° 34' 52.26167"	4 - 5	175°.02'	339.6	
5	60° 40' 22.80936"	34° 34' 50.68394"	5 - 6	237°.05'	203.1	
6	60° 40' 20.14659"	34° 34' 38.42086"	6 - 7	352°.58'	385.6	
7	60° 40' 32.60930"	34° 34' 39.29492"	7 - 8	81°.58'	94.9	
8	60° 40' 32.55753"	34° 34' 45.56226"	8 - 9	103°.59'	74.9	
9	60° 40' 31.61174"	34° 34' 50.11677"	9 - 4	16°.58'	74.0	

Составил (ООО "НИЛА");

Директор
(должность)

Олексий С.П.
(Ф.И.О.)



(подпись)

20. 04. 2023 г.
(дата)

**ПЕРЕЧЕТНАЯ ВЕДОМОСТЬ
ЖИЗНЕСПОСОБНОГО ПОДРОСТА ПРИ ОБСЛЕДОВАНИИ
УЧАСТКА 1/2023 ГОД ЛЕСОВОССТАНОВЛЕНИЯ**

Лесничество -Подпорожское
Участковое лесничество – Винницкое сельское
Квартал № 161
Выдел № 31, 34.

Номер пробной площади (п.п) Номера учетных площадок	Порода	Распределение подроста по высоте, шт				Средняя высота, м	Средний возраст, лет
		Мелкий (до 0,5м)	Средний (0,51-1,5м)	Крупный (свыше 1,5 м)	Итого		
1	2	3	4	5	6	7	8
Всего по участку подроста мягколиственных пород, тыс.шт							
Всего по участку подроста главных (целевых) пород							
Коэффициент перевода		0,5	0,8	1,0			
С учетом коэффициента							
Итого в пересчете на крупный, подроста главных (целевых) пород, тыс. штук							

Исполнитель :

мастер леса ООО «НИЛА»
должность


подпись

Марусяк В.Ю.
Ф.И.О.

20.04.2023 г
дата