

**Проект лесовосстановления
на лесном участке № 9/2023/110 / 2023 год**

Лесовосстановление: искусственное (естественное, искусственное, комбинированное)

Субъект Российской Федерации: Ленинградская область

Лесной район: Балтийско-Белозерский таежный район

Характеристика местоположения лесного участка:

Лесничество: Волосовское

Участковое лесничество: Изварское

Урочище:

№ Квартала: 30

№ Выдела: 28

Площадь лесного участка, га: 2,9

(исходные данные для проекта лесовосстановления: материалы обследования лесного участка при выборе способа лесовосстановления, план лесного участка, масштаб 1:10 000 прилагаются к проекту лесовосстановления)

Характеристика лесорастительных условий лесного участка:

Рельеф участка (уклон): равнинный

Гидрологические условия (увлажнение): избыточное увлажнение

Почва: КС С2

Характеристика площадей лесного участка:

вырубки

(вырубки, гари, прогалины, иные не занятые лесными насаждениями или предназначенные для лесовосстановления земли)

Характеристика вырубки:

Количество пней, тыс. штук/га: 0,39

Характер и размещение оставленных деревьев и кустарников (куртины, полосы, групповое, равномерное): _

Степень задернения почвы (слабая, средняя, сильная): слабая

Степень минерализации почвы (% от площади лесного участка): 0%

Состояние очистки от порубочных остатков и валежника (захламленность, м3): отсутствует (до 5 м.куб/га)

а) отсутствует (до 5 м3/га); б) слабая (5-20 м3/га); в) средняя (20-50 м3/га); г) сильная (более 50 м3/га).

Категория доступности для техники: доступная

а) доступная;

б) требуется узкополосная расчистка без корчевки пней;

в) требуется узкополосная расчистка;

г) требуется широкополосная расчистка с корчевкой пней.

Характеристика имеющихся подроста и молодняка лесных древесных пород:

состав пород: отсутствует

средний возраст, лет: 0

средняя высота, м: 0

количество деревьев и кустарников, тыс. штук/га: 0

размещение их по площади лесного участка (равномерное, неравномерное, групповое): отсутствует

состояние лесных насаждений и их оценка: отсутствует

Проектируемый способ лесовосстановления:

искусственное лесовосстановление

(естественное лесовосстановление, искусственное лесовосстановление, комбинированное лесовосстановление (посев, посадка))

Обоснование проектируемого способа лесовосстановления основных лесных древесных пород восстанавливаемых лесов с учетом особенностей производства работ в различных категориях защитных лесов и особо защитных участках лесов (для лесных участков, предназначенных для проведения лесовосстановления, на которых лесовосстановительные мероприятия осуществляются лицами, указанными в подпункте "а" пункта 6 Правил, государственными (муниципальными) учреждениями, указанными в подпункте "б" пункта 6 Правил)

Правила лесовосстановления, Приложение 3, табл. 2

Сроки и технологии (методы) выполнения работ по лесовосстановлению (для лесных участков, предназначенных для проведения лесовосстановления, на которых лесовосстановительные мероприятия осуществляются лицами, указанными в подпункте "а" пункта 6 Правил, государственными (муниципальными) учреждениями, указанными в подпункте "б" пункта 6 Правил)

Подготовка почвы механизированная, частичная, бороздами, осень, 2022-й год, глубина борозд 15-20 см., применяемые машины и орудия - плуг ПЛ -1 в агрегате с трактором ТДТ-55, размещение и размеры борозд: ширина 0,8 м, средняя ширина между центрами борозд 3-5 м.

Посадка лесных культур сеянцами ели обыкновенной с открытой корневой системой в дно (пласт, берма) борозды ручным способом под меч « Колесова» весна-осень 2023 г., схема размещения посадочных мест: 4,0 м х 0,83 м, схема смещения пород – Е-Е-Е,

Сроки и технологии (методы) выполнения работ по агротехническим уходам (для лесных участков, предназначенных для проведения лесовосстановления, на которых лесовосстановительные мероприятия осуществляются лицами, указанными в подпункте "а" пункта 6 Правил, государственными (муниципальными) учреждениями, указанными в подпункте "б" пункта 6 Правил)

1-й уход: Осень 2023 год - уничтожение травянистой растительности и дополнение лесных культур (в случае приживаемости менее 85 % от проектируемой) - однократно;

2-й уход: 2024 год - уничтожение травянистой и нежелательной древесной растительности в рядаходнократно.

Сроки и технологии (методы) выполнения работ по лесоводственным уходам (для лесных участков, предназначенных для проведения лесовосстановления, на которых лесовосстановительные мероприятия осуществляются лицами, указанными в подпункте "а" пункта 6 Правил, государственными (муниципальными) учреждениями, указанными в подпункте "б" пункта 6 Правил)

3-й уход: 2026 год- уничтожение древесной растительности лиственных пород в рядах и междурядьях лесных культур - однократно.

4 -й уход: 2029 год - уничтожение древесной растительности лиственных пород в рядах и междурядьях лесных культур - однократно.

Требования к используемому для лесовосстановления посадочному (посевному) материалу:

Порода: Ель европейская (обыкновенная)

Вид посадочного материала (сеянцы, саженцы с открытой (закрытой) корневой системой, селекционная категория происхождения семян, лесосеменной район): сеянцы с открытой корневой системой

Возраст, лет: не менее 3-4

Высота, см: не менее 12

Диаметр корневой шейки, мм: не менее 2 мм. мм.

Характеристика посевного материала:

Требования к молоднякам, площади которых подлежат отнесению к землям, на которых расположены леса, для признания работ по лесовосстановлению законченными (для лесных участков, предназначенных для проведения лесовосстановления, на которых лесовосстановительные мероприятия осуществляются лицами, указанными в подпункте "а" пункта 6 Правил, государственными (муниципальными) учреждениями, указанными в подпункте "б" пункта 6 Правил):

Порода: Ель европейская (обыкновенная)

Возраст, лет: не более 9 лет

Количество деревьев основных лесных древесных пород, тыс. штук/га: не менее 1,7

Средняя высота, м: не менее 0,7 м

Объем работ по лесовосстановлению (площадь лесовосстановления, га) (для лесных участков, предназначенных для проведения лесовосстановления, на которых лесовосстановительные мероприятия осуществляются лицами, указанными в подпункте "а" пункта 6 Правил, государственными (муниципальными) учреждениями, указанными в подпункте "б" пункта 6 Правил)

2,9

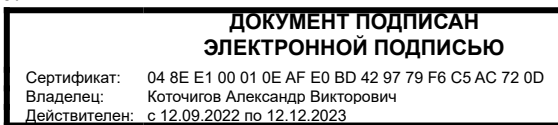
Проектируемый объем работ по лесовосстановлению (для лесных участков, предназначенных для проведения лесовосстановления, на которых лесовосстановительные мероприятия осуществляются лицами, указанными в подпункте "а" пункта 6 Правил, государственными (муниципальными) учреждениями, указанными в подпункте "б" пункта 6 Правил):

площадь лесовосстановления, га: 2,9

количество жизнеспособных растений основных лесных древесных пород, тыс.штук /га: 3

количество жизнеспособных растений основных лесных древесных пород на всей площади, тыс. штук:
8,7

Исполнитель работ по лесовосстановлению:



ведущий специалист лесного хозяйства

Должность (При наличии)

Подпись

Коточигов Александр Викторович

(Фамилия, имя, отчество - последнее при наличии)

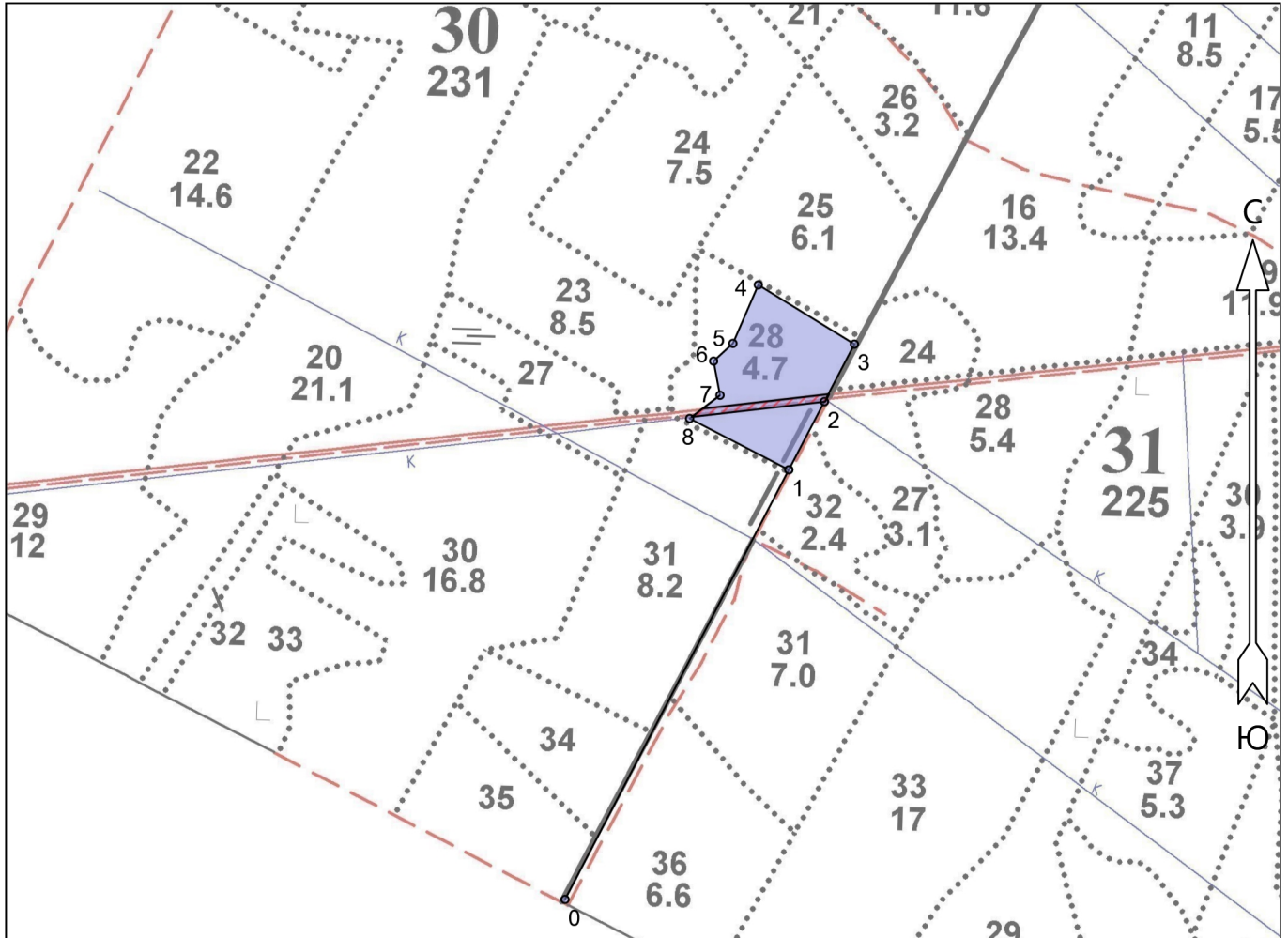
18.04.2023

Число, месяц, год

К ПРОЕКТУ ЛЕСОВОССТАНОВЛЕНИЯ № 9/2023/110

Ленинградская область, Волосовский муниципальный район
(наименование субъекта Российской Федерации, наименование муниципального района)

Лесничество	Волосовское
Участковое лесничество	Изварское
Номер(а) лесного квартала	30
Номер(а) лесотаксационного выдела	28
Площадь	3.1
Масштаб	1 : 10000



Экспликация объекта			Номера точек	Румбы линий	Длина, м
Порядковый номер характерной (поворотной) точки	Геодезические координаты*				
	X	Y	Привязка		
			0 - 1	СВ 16°.00'	682
Лесосека					
1	367936.184	2164401.200	1 - 2	СВ 16°.00'	108
2	368031.117	2164453.564	2 - 3	СВ 16°.00'	91
3	368111.107	2164497.685	3 - 4	СЗ 70°.00'	159
4	368197.612	2164364.036	4 - 5	ЮЗ 12°.00'	90
5	368116.019	2164326.391	5 - 6	ЮЗ 36°.00'	37
6	368091.699	2164298.564	6 - 7	ЮВ 22°.00'	49
7	368043.385	2164306.523	7 - 8	ЮЗ 41°.00'	54
8	368011.571	2164262.957	8 - 1	ЮВ 74°.00'	157

**ДОКУМЕНТ ПОДПИСАН
ЭЛЕКТРОННОЙ ПОДПИСЬЮ**

Сертификат: 04 8E E1 00 01 0E AF E0 BD 42 97 79 F6 C5 AC 72 0D
Владелец: Коточигов Александр Викторович
Действителен: с 12.09.2022 по 12.12.2023

* - Координаты получены при помощи Garmin GPSMAP 64st.
геодезические координаты в системе координат МСК-47 Ленинградской области - зона 2


План участка подготовил:	ведущий специалист лесного хозяйства (должность)	Коточигов Александр Викторович (Ф.И.О.)	_____	18 апреля 2023г. (дата)
			(подпись)	

АКТ ОБСЛЕДОВАНИЯ УЧАСТКА № 9/2023/110
ПРИ ВЫБОРЕ СПОСОБА И ТЕХНОЛОГИИ ЛЕСОВОССТАНОВЛЕНИЯ

1. Лесничество Волосовское
2. Участковое лесничество Изварское
3. Номер(а) лесного квартала 30
4. Номер(а) лесотаксационного выдела(ов): 28
5. Площадь участка (до 0,0000) га 2,9000
6. План лесного участка (прилагается к акту)
7. Категория площадей участка лесовосстановления вырубка
8. Наименование организации и основания возникновения обязательств ООО "Промлес", дог.ар. № 110/3-2010-09, л.д. № 2-2021-110д
9. Исходный породный состав участка лесовосстановления 6ОсЗБ1Е+Олс
10. Условия для работы техники:
- 10.1. Количество пней, шт./га: всего 390 ср.диаметр 30
- 10.2. Захламленность, куб.м/га отсутствует - менее 5 куб.м/га
- 10.3. Доступность для работы техники доступны без расчистки и корчевки пней
11. Характеристика природно-климатических и лесорастительных условий лесного участка
- 11.1. Лесорастительная зона Таежная зона
- 11.2. Лесной район Балтийско-Белозерский таежный район;
- 11.3. Целевое назначение лесов Эксплуатационные леса
- 11.4. Рельеф равнинный
- 11.5. Почва модергумусная подзолистая суглинистая
- 11.6. Тип леса (тип вырубки, тлу) КС С2
- 11.7. Степень задернения почвы слабая - 11 - 30%%
12. Характеристика подроста главных (целевых) пород (перечетная ведомость прилагается):
- 12.1. Средняя высота, м -
- 12.2. Средний возраст, лет -
- 12.3. Количество, всего, тыс.шт./га -
- в том числе по породам -
- 12.4. Категория густоты -
- 12.5. Распределение по площади -
- 12.6. Жизнеспособность подроста -
13. Характеристика возобновления мягколиственных пород:
- 13.1. Порода отсутствует
- 13.2. Количество, тыс.шт./га отсутствует
- 13.3. Средняя высота, м отсутствует
14. Источники обсеменения стены леса
15. Характеристика санитарного состояния в связи с отсутствием на восстанавливаемой площади признаков заселения вредных организмов, обследование на лесном участке не проводилось
16. Предложения для разработки Проекта лесовосстановления:
- 16.1. Способ лесовосстановления искусственный (лесные культуры)
- 16.2. Главные (целевые) породы ель
- 16.3. Срок лесовосстановления 2023-2032
17. Необходимость проведения предварительных и сопутствующих мероприятий:
- 17.1. Очистка вырубки, гари: не требуется, 17.2. Санитарные: не требуется
- 17.3. Противопожарные: создание противопожарной минерализованной полосы по возможности
- 17.4. Иные предложения: произвести подготовку почвы

Обследование проведено:


Исполнитель(и): ведущий специалист лх Коточигов А.В.


18 апреля 2023 г.

Согласовано: представитель лесничества:

Лесничество Изварского ур. лес.хоз. Дно (И.А. Данильцев)
Представитель исполнителя:

ведущий специалист лх Коточигов А.В.


18 апреля 2023 г.