

**Проект лесовосстановления
на лесном участке № 12/2023/59 / 2023 год**

Лесовосстановление: искусственное (естественное, искусственное, комбинированное)

Субъект Российской Федерации: Ленинградская область

Лесной район: Балтийско-Белозерский таежный район

Характеристика местоположения лесного участка:

Лесничество: Киришское

Участковое лесничество: Кукуйское

Урочище:

№ Квартала: 89

№ Выдела: 6

Площадь лесного участка, га: 1,8

(исходные данные для проекта лесовосстановления: материалы обследования лесного участка при выборе способа лесовосстановления, план лесного участка, масштаб 1:10 000 прилагаются к проекту лесовосстановления)

Характеристика лесорастительных условий лесного участка:

Рельеф участка (уклон): равнинный

Гидрологические условия (увлажнение): избыточное увлажнение

Почва: ЧВО А2

Характеристика площадей лесного участка:

вырубки

(вырубки, гари, прогалины, иные не занятые лесными насаждениями или предназначенные для лесовосстановления земли)

Характеристика вырубки:

Количество пней, тыс. штук/га: 0,4

Характер и размещение оставленных деревьев и кустарников (куртины, полосы, групповое, равномерное): _

Степень задернения почвы (слабая, средняя, сильная): слабая

Степень минерализации почвы (% от площади лесного участка): 0%

Состояние очистки от порубочных остатков и валежника (захламленность, м3): отсутствует (до 5 м.куб/га)

а) отсутствует (до 5 м3/га); б) слабая (5-20 м3/га); в) средняя (20-50 м3/га); г) сильная (более 50 м3/га).

Категория доступности для техники: доступная

а) доступная;

б) требуется узкополосная расчистка без корчевки пней;

в) требуется узкополосная расчистка;

г) требуется широкополосная расчистка с корчевкой пней.

Характеристика имеющихся подроста и молодняка лесных древесных пород:

состав пород: отсутствует

средний возраст, лет: 0

средняя высота, м: 0

количество деревьев и кустарников, тыс. штук/га: 0

размещение их по площади лесного участка (равномерное, неравномерное, групповое): отсутствует

состояние лесных насаждений и их оценка: отсутствует

Проектируемый способ лесовосстановления:

искусственное лесовосстановление

(естественное лесовосстановление, искусственное лесовосстановление, комбинированное лесовосстановление (посев, посадка))

Обоснование проектируемого способа лесовосстановления основных лесных древесных пород восстанавливаемых лесов с учетом особенностей производства работ в различных категориях защитных лесов и особо защитных участках лесов (для лесных участков, предназначенных для проведения лесовосстановления, на которых лесовосстановительные мероприятия осуществляются лицами, указанными в подпункте "а" пункта 6 Правил, государственными (муниципальными) учреждениями, указанными в подпункте "б" пункта 6 Правил)

Правила лесовосстановления, Приложение 3, табл. 2

Сроки и технологии (методы) выполнения работ по лесовосстановлению (для лесных участков, предназначенных для проведения лесовосстановления, на которых лесовосстановительные мероприятия осуществляются лицами, указанными в подпункте "а" пункта 6 Правил, государственными (муниципальными) учреждениями, указанными в подпункте "б" пункта 6 Правил)

Подготовка почвы механизированная, частичная, бороздами, осень, 2022-й год, глубина борозд 15-20 см., применяемые машины и орудия - плуг ПЛ -1 в агрегате с трактором ТДТ-55, размещение и размеры борозд: ширина 0,8 м, средняя ширина между центрами борозд 3-5 м.

Посадка лесных культур сеянцами сосны обыкновенной с открытой корневой системой в дно (пласт, берма) борозды ручным способом под меч « Колесо» весна-осень 2023 г., схема размещения посадочных мест: 4,0 м х 0,83 м, схема смешения пород – С-С-С,

Сроки и технологии (методы) выполнения работ по агротехническим уходам (для лесных участков, предназначенных для проведения лесовосстановления, на которых лесовосстановительные мероприятия осуществляются лицами, указанными в подпункте "а" пункта 6 Правил, государственными (муниципальными) учреждениями, указанными в подпункте "б" пункта 6 Правил)

1-й уход: Осень 2023 год - уничтожение травянистой растительности и дополнение лесных культур (в случае приживаемости менее 85 % от проектируемой) - однократно;

2-й уход: 2024 год - уничтожение травянистой и нежелательной древесной растительности в рядах однократно.

Сроки и технологии (методы) выполнения работ по лесоводственным уходам (для лесных участков, предназначенных для проведения лесовосстановления, на которых лесовосстановительные мероприятия осуществляются лицами, указанными в подпункте "а" пункта 6 Правил, государственными (муниципальными) учреждениями, указанными в подпункте "б" пункта 6 Правил)

3-й уход: 2026 год- уничтожение древесной растительности лиственных пород в рядах и междурядьях лесных культур - однократно.

4 -й уход: 2029 год - уничтожение древесной растительности лиственных пород в рядах и междурядьях лесных культур - однократно.

Требования к используемому для лесовосстановления посадочному (посевному) материалу:

Порода: СОСНА

Вид посадочного материала (сеянцы, саженцы с открытой (закрытой) корневой системой, селекционная категория происхождения семян, лесосеменной район): сеянцы с открытой корневой системой

Возраст, лет: не менее 2-3

Высота, см: не менее 12

Диаметр корневой шейки, мм: не менее 2 мм. мм.

Характеристика посевного материала:

Требования к молоднякам, площади которых подлежат отнесению к землям, на которых расположены леса, для признания работ по лесовосстановлению законченными (для лесных участков, предназначенных для проведения лесовосстановления, на которых лесовосстановительные мероприятия осуществляются лицами, указанными в подпункте "а" пункта 6 Правил, государственными (муниципальными) учреждениями, указанными в подпункте "б" пункта 6 Правил):

Порода: СОСНА

Возраст, лет: не более 10 лет

Количество деревьев основных лесных древесных пород, тыс. штук/га: не менее 2

Средняя высота, м: не менее 1 м

Объем работ по лесовосстановлению (площадь лесовосстановления, га) (для лесных участков, предназначенных для проведения лесовосстановления, на которых лесовосстановительные мероприятия осуществляются лицами, указанными в подпункте "а" пункта 6 Правил, государственными (муниципальными) учреждениями, указанными в подпункте "б" пункта 6 Правил)

1,8

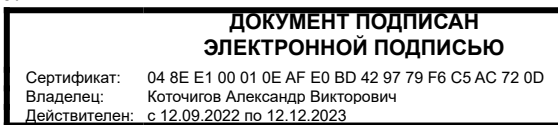
Проектируемый объем работ по лесовосстановлению (для лесных участков, предназначенных для проведения лесовосстановления, на которых лесовосстановительные мероприятия осуществляются лицами, указанными в подпункте "а" пункта 6 Правил, государственными (муниципальными) учреждениями, указанными в подпункте "б" пункта 6 Правил):

площадь лесовосстановления, га: 1,8

количество жизнеспособных растений основных лесных древесных пород, тыс.штук /га: 3

количество жизнеспособных растений основных лесных древесных пород на всей площади, тыс. штук:
5,4

Исполнитель работ по лесовосстановлению:



ведущий специалист лесного хозяйства

Должность (При наличии)

Подпись

Коточигов Александр Викторович

(Фамилия, имя, отчество - последнее при наличии)

14.04.2023

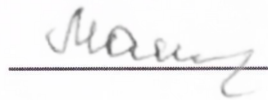
Число, месяц, год

АКТ ОБСЛЕДОВАНИЯ УЧАСТКА № 12/2023/59
ПРИ ВЫБОРЕ СПОСОБА И ТЕХНОЛОГИИ ЛЕСОВОССТАНОВЛЕНИЯ

- | | |
|---|--|
| 1. Лесничество | Киришское |
| 2. Участковое лесничество | Кукуйское |
| 3. Номер(а) лесного квартала | 89 |
| 4. Номер(а) лесотаксационного выдела(ов): | 6 |
| 5. Площадь участка (до 0,0000) га | 1,8000 |
| 6. План лесного участка (прилагается к акту) | |
| 7. Категория площадей участка лесовосстановления | вырубка |
| 8. Наименование организации и основания возникновения обязательств | ООО "Промлес", дог.ар. № 59/3-2010-04, л.д. № 7-2022-59д |
| 9. Исходный породный состав участка лесовосстановления | 10С+Б |
| 10. Условия для работы техники: | |
| 10.1. Количество пней, шт./га: всего | 400 ср.диаметр 20 |
| 10.2. Захламленность, куб.м/га | отсутствует - менее 5 куб.м/га |
| 10.3. Доступность для работы техники | доступны без расчистки и корчевки пней |
| 11. Характеристика природно-климатических и лесорастительных условий лесного участка . | |
| 11.1. Лесорастительная зона | Таежная зона |
| 11.2. Лесной район | Балтийско-Белозерский таежный район; |
| 11.3. Целевое назначение лесов | Эксплуатационные леса |
| 11.4. Рельеф | равнинный |
| 11.5. Почва | грубогумусная, торфянисто - грубогумусная |
| 11.6. Тип леса (тип вырубки, тлу) | ЧВО А2 |
| 11.7. Степень задернения почвы | слабая - 11 - 30%% |
| 12. Характеристика подроста главных (целевых) пород (перечетная ведомость прилагается): | |
| 12.1. Средняя высота, м | - |
| 12.2. Средний возраст, лет | - |
| 12.3. Количество, всего, тыс.шт./га | - |
| в том числе по породам | - |
| 12.4. Категория густоты | - |
| 12.5. Распределение по площади | - |
| 12.6. Жизнеспособность подроста | - |
| 13. Характеристика возобновления мягколиственных пород: | |
| 13.1. Порода | отсутствует |
| 13.2. Количество, тыс.шт./га | отсутствует |
| 13.3. Средняя высота, м | отсутствует |
| 14. Источники обсеменения | стены леса |
| 15. Характеристика санитарного состояния | в связи с отсутствием на восстанавливаемой площади признаков заселения вредных организмов, обследование на лесном участке не проводилось |
| 16. Предложения для разработки Проекта лесовосстановления: | |
| 16.1. Способ лесовосстановления | искусственный (лесные культуры) |
| 16.2. Главные (целевые) породы | сосна |
| 16.3. Срок лесовосстановления | 2023-2032 |
| 17. Необходимость проведения предварительных и сопутствующих мероприятий: | |
| 17.1. Очистка вырубки, гари: не требуется, 17.2. Санитарные: не требуется | |
| 17.3. Противопожарные: создание противопожарной минерализованной полосы по возможности | |
| 17.4. Иные предложения: произвести подготовку почвы | |

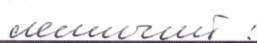
Обследование проведено:

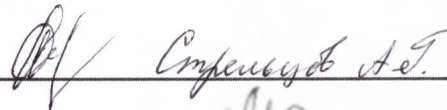
Исполнитель(и): начальник ЛЗУ ООО "Промлес" Матузов А.В.



14 апреля 2023 г.

Согласовано: представитель лесничества:

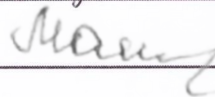




18.04.2023 г.

Представитель исполнителя:

Начальник ЛЗУ ООО "Промлес" Матузов А.В.

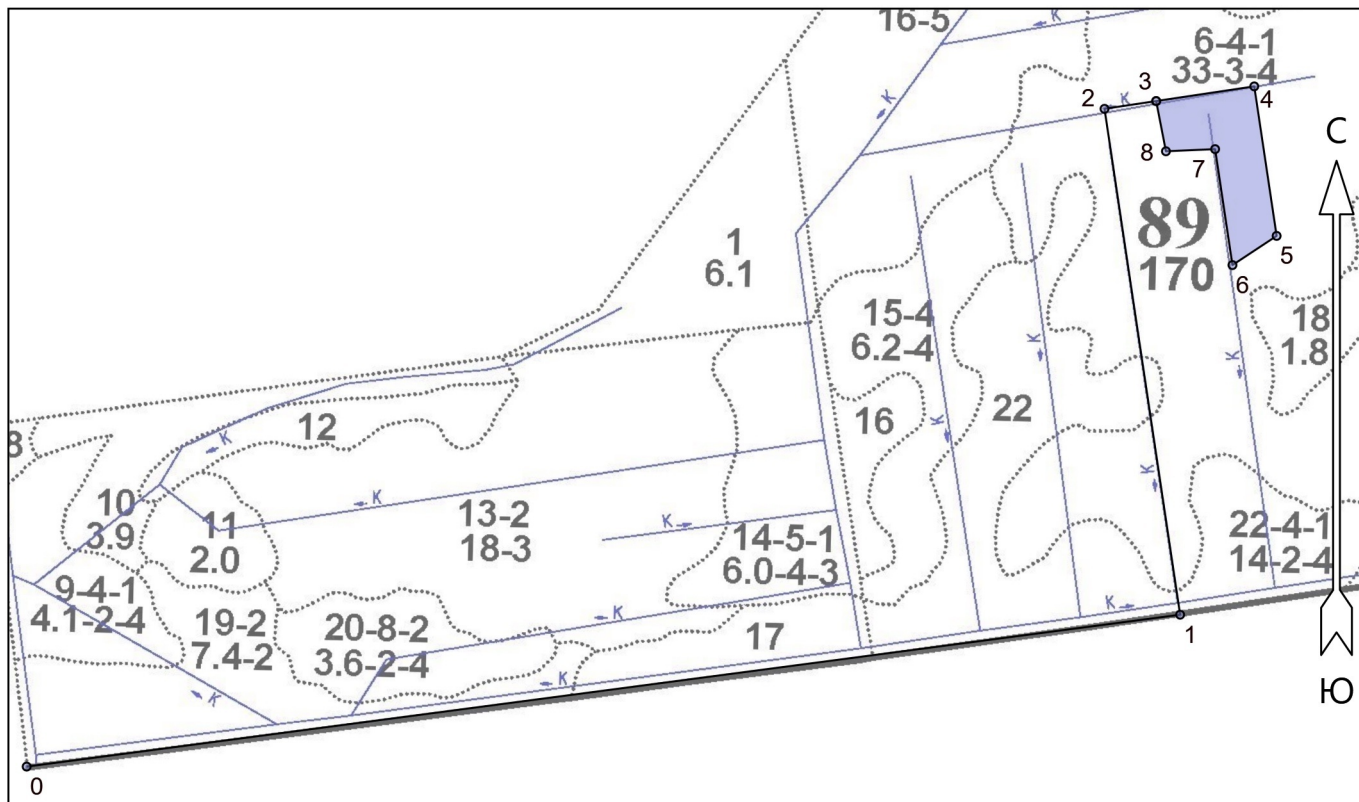


14 апреля 2023 г.

**ПЛАН УЧАСТКА
К ПРОЕКТУ ЛЕСОВОССТАНОВЛЕНИЯ № 12/2023/59**

Ленинградская область, Киришский муниципальный район
(наименование субъекта Российской Федерации, наименование муниципального района)

Лесничество	Киришское
Участковое лесничество	Кукуйское
Номер(а) лесного квартала	89
Номер(а) лесотаксационного выдела	6
Площадь	1.8
Масштаб	1 : 10000



Экспликация объекта			Номера точек	Румбы линий	Длина, м
Порядковый номер характерной (поворотной) точки	Геодезические координаты*				
	X	Y	Привязка		
			0 - 1	СВ 70°.00'	1537
			1 - 2	СЗ 21°.00'	676
			2 - 3	СВ 69°.00'	69
Лесосека					
3	375817.203	2343507.357	3 - 4	СВ 69°.00'	131
4	375839.862	2343636.719	4 - 5	ЮВ 21°.00'	200
5	375642.802	2343671.241	5 - 6	ЮЗ 44°.00'	70
6	375602.741	2343613.704	6 - 7	СЗ 21°.00'	155
7	375755.555	2343586.955	7 - 8	ЮЗ 75°.00'	65
8	375751.111	2343521.953	8 - 3	СЗ 23°.30'	68

**ДОКУМЕНТ ПОДПИСАН
ЭЛЕКТРОННОЙ ПОДПИСЬЮ**

Сертификат: 04 8E E1 00 01 0E AF E0 BD 42 97 79 F6 C5 AC 72 0D
 Владелец: Коточигов Александр Викторович
 Действителен: с 12.09.2022 по 12.12.2023

* - Координаты получены при помощи Garmin GPSMAP 64st. Географические координаты пересчитаны в геодезические координаты в системе координат МСК-47 Ленинградской области - зона 2

План участка подготовил:	ведущий специалист лесного хозяйства (должность)	Коточигов Александр Викторович (Ф.И.О.)	_____	14	2023
			(подпись)		(дата)