

**Проект лесовосстановления  
на лесном участке № 26-23-КВ/47 / 2023 год**

Лесовосстановление: естественное (естественное, искусственное, комбинированное)

Субъект Российской Федерации: Ленинградская область

Лесной район: Балтийско-Белозерский таежный район

**Характеристика местоположения лесного участка:**

Лесничество: Северо-Западное

Участковое лесничество: Лужайское

Урочище:

№ Квартала: 123

№ Выдела: 7

Площадь лесного участка, га: 0,4

(исходные данные для проекта лесовосстановления: материалы обследования лесного участка при выборе способа лесовосстановления, план лесного участка, масштаб 1:10 000 прилагаются к проекту лесовосстановления)

**Характеристика лесорастительных условий лесного участка:**

Рельеф участка (уклон): равнинный

Гидрологические условия (увлажнение): среднее

Почва: суглинистые, средне-подзолистая, свежая

**Характеристика площадей лесного участка:**

вырубка 2022 года, л-д 6-2021 от 24.12.2021 года

(вырубки, гари, прогалины, иные не занятые лесными насаждениями или предназначенные для лесовосстановления земли)

**Характеристика вырубки:**

Количество пней, тыс. штук/га: 0,45

Характер и размещение оставленных деревьев и кустарников (куртины, полосы, групповое, равномерное): -

Степень задернения почвы (слабая, средняя, сильная): слабая

Степень минерализации почвы (% от площади лесного участка): 25%

Состояние очистки от порубочных остатков и валежника (захламленность, м3): отсутствует (до 5 м.куб/га)

а) отсутствует (до 5 м3/га); б) слабая (5-20 м3/га); в) средняя (20-50 м3/га); г) сильная (более 50 м3/га).

Категория доступности для техники: доступная

а) доступная;

б) требуется узкополосная расчистка без корчевки пней;

в) требуется узкополосная расчистка;

г) требуется широкополосная расчистка с корчевкой пней.

**Характеристика имеющихся подроста и молодняка лесных древесных пород:**

состав пород: 10Е

средний возраст, лет: 5

средняя высота, м: 0,5

количество деревьев и кустарников, тыс. штук/га: 0,857

размещение их по площади лесного участка (равномерное, неравномерное, групповое): равномерное

состояние лесных насаждений и их оценка: жизнеспособный

**Проектируемый способ лесовосстановления:**

Естественное лесовосстановление, содействие естественному лесовосстановлению путём минерализации поверхности почвы

(естественное лесовосстановление, искусственное лесовосстановление, комбинированное лесовосстановление (посев, посадка))

**Обоснование проектируемого способа лесовосстановления основных лесных древесных пород восстанавливаемых лесов с учетом особенностей производства работ в различных категориях защитных лесов и особо защитных участках лесов (для лесных участков, предназначенных для проведения лесовосстановления, на которых лесовосстановительные мероприятия осуществляются лицами, указанными в подпункте "а" пункта 6 Правил, государственными (муниципальными) учреждениями, указанными в подпункте "б" пункта 6 Правил)**

Натурное обследование участка. Нормативная документация: Правила лесовосстановления, приказ от 29.12.2021 №1024

**Сроки и технологии (методы) выполнения работ по лесовосстановлению (для лесных участков, предназначенных для проведения лесовосстановления, на которых лесовосстановительные мероприятия осуществляются лицами, указанными в подпункте "а" пункта 6 Правил, государственными (муниципальными) учреждениями, указанными в подпункте "б" пункта 6 Правил)**

Механическая минерализация поверхности почвы, трактором Valmet, John Deere с фрезой TTA Delta – 2. Весна 2023 года.

**Сроки и технологии (методы) выполнения работ по агротехническим уходам (для лесных участков, предназначенных для проведения лесовосстановления, на которых лесовосстановительные мероприятия осуществляются лицами, указанными в подпункте "а" пункта 6 Правил, государственными (муниципальными) учреждениями, указанными в подпункте "б" пункта 6 Правил)**

-

**Сроки и технологии (методы) выполнения работ по лесоводственным уходам (для лесных участков, предназначенных для проведения лесовосстановления, на которых лесовосстановительные мероприятия осуществляются лицами, указанными в подпункте "а" пункта 6 Правил, государственными (муниципальными) учреждениями, указанными в подпункте "б" пункта 6 Правил)**

-

**Требования к используемому для лесовосстановления посадочному (посевному) материалу:**

**Характеристика посевного материала:**

**Требования к молоднякам, площади которых подлежат отнесению к землям, на которых расположены леса, для признания работ по лесовосстановлению законченными (для лесных участков, предназначенных для проведения лесовосстановления, на которых лесовосстановительные мероприятия осуществляются лицами, указанными в подпункте "а" пункта 6 Правил, государственными (муниципальными) учреждениями, указанными в подпункте "б" пункта 6 Правил):**

Порода: Ель

Возраст, лет: 10

Количество деревьев основных лесных древесных пород, тыс. штук/га: 2,0

Средняя высота, м: 0,7

**Объем работ по лесовосстановлению (площадь лесовосстановления, га) (для лесных участков, предназначенных для проведения лесовосстановления, на которых лесовосстановительные мероприятия осуществляются лицами, указанными в подпункте "а" пункта 6 Правил, государственными (муниципальными) учреждениями, указанными в подпункте "б" пункта 6 Правил)**

0,4

**Проектируемый объем работ по лесовосстановлению (для лесных участков, предназначенных для проведения лесовосстановления, на которых лесовосстановительные мероприятия осуществляются лицами, указанными в подпункте "а" пункта 6 Правил, государственными (муниципальными) учреждениями, указанными в подпункте "б" пункта 6 Правил):**

площадь лесовосстановления, га: 0,4

количество жизнеспособных растений основных лесных древесных пород, тыс.штук /га: 2

количество жизнеспособных растений основных лесных древесных пород на всей площади, тыс. штук: 0,8

**Исполнитель работ по лесовосстановлению:**

Управляющий-индивидуальный предприниматель

Должность (При наличии)

**ДОКУМЕНТ ПОДПИСАН  
ЭЛЕКТРОННОЙ ПОДПИСЬЮ**

Сертификат: 01 86 81 DB 00 B4 AE 6E 8F 47 51 69 A0 98 7A 1F 31  
Владелец: КОТОВА ГАЛИНА ПЕТРОВНА, ООО "КОМПАНИЯ"  
Действителен: с 14.06.2022 по 14.09.2023

Подпись

Котова Галина Петровна

(Фамилия, имя, отчество - последнее при наличии)

28.04.2023

Число, месяц, год

**Схема лесного участка**

Номер объекта: 1  
 Масштаб: 1:10000  
 Площадь эксплуатационная, га: 0,4

*Селезневский  
участковое лесн*



Номер начальной точки (столба) линии	Номер следующей точки (столба) линии	Направление линий, румбы (азимуты), °	Длина линий, м	Координата начальной точки (столба) линии	
				Долгота(X)	Широта (Y)
0	1			28,42065	60,766916666667
1	2			28,418683333333	60,769716666667
2	3			28,4178	60,770083333333
3	4			28,4182	60,7703
4	5			28,418016666667	60,770533333333
5	6			28,418383333333	60,7707
6	7			28,41875	60,770683333333
7	8			28,418716666667	60,7705
8	1			28,419166666667	60,770183333333

Исполнитель работ по лесовосстановлению:

Управляющий-индивидуальный предприниматель

Должность (При наличии)

**ДОКУМЕНТ ПОДПИСАН  
ЭЛЕКТРОННОЙ ПОДПИСЬЮ**  
 Сертификат: 01 86 81 DB 00 B4 AE 6E 8F 47 51 69 A0 98 7A 1F 31  
 Владелец: КОТОВА ГАЛИНА ПЕТРОВНА, ООО "КОМПАНИЯ"  
 Действителен: с 14.06.2022 по 14.09.2023

Подпись

Котова Галина Петровна  
 (Фамилия, имя, отчество - последнее при наличии)

28.04.2023

Число, месяц, год

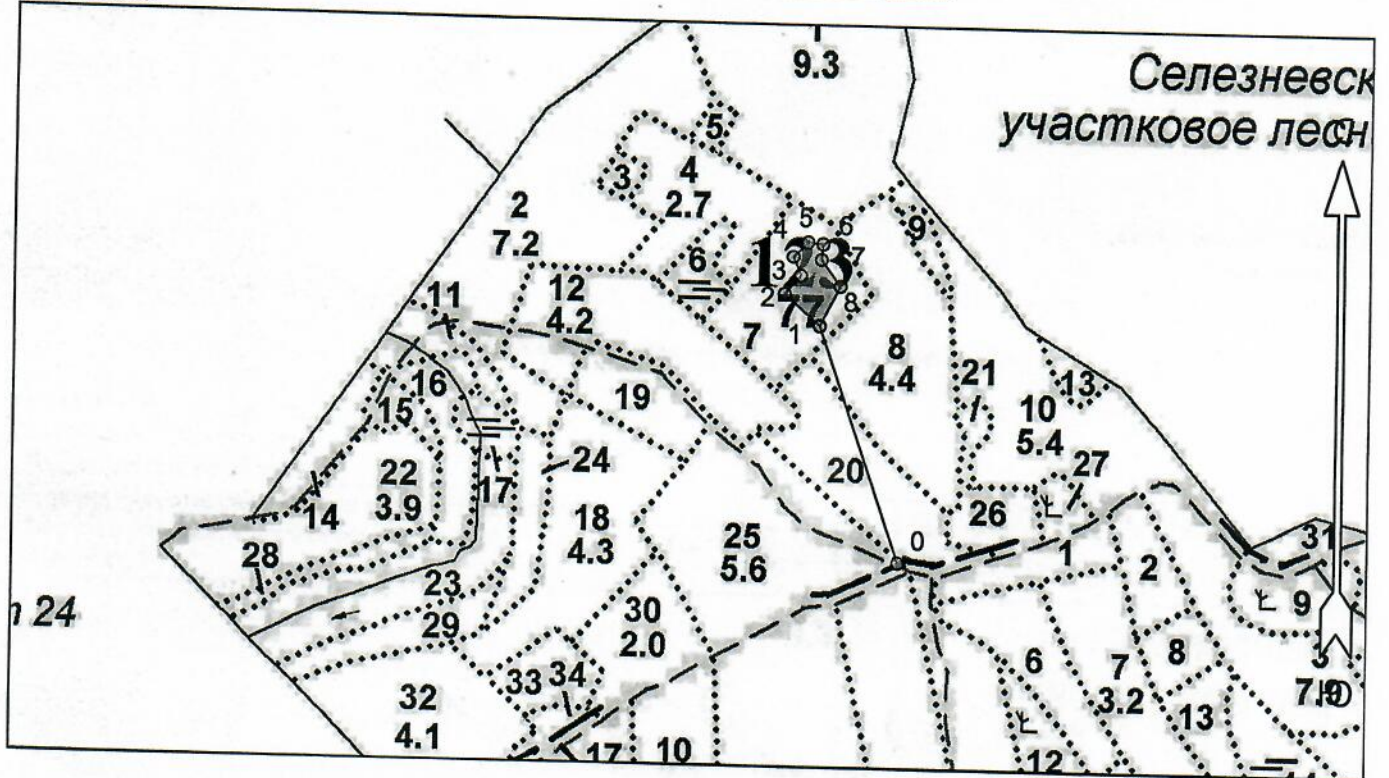
**АКТ**  
**ОБСЛЕДОВАНИЯ УЧАСТКА**  
**ПРИ ВЫБОРЕ СПОСОБА И ТЕХНОЛОГИИ ЛЕСОВОССТАНОВЛЕНИЯ**

1. Лесничество Северо-Западное
2. Участковое лесничество Лужайское
3. Номер(а) лесного квартала 123
4. Номер(а) лесотаксационного выдела (выделов): 7
5. Площадь участка, с точностью до 0,0000 га 0,4000
6. План лесного участка (прилагается к акту) Приложение 1 к акту обследования лесного участка
7. Категория площадей участка лесовосстановления вырубка 2022 года  
(вырубка, гарь, иная (год, месяц))
8. Наименование организации и основания возникновения обязательств ООО «Компания Виннэр»  
договор аренды 2-2008-12-276-3 от 30.12.2008 года лес. декларация 06-2021 от 24.12.2021 г.  
(номер договора аренды лесного участка, постоянного (бессрочного) пользования, безвозмездного пользования, сервитута, номер лесной декларации, основания для перевода в земли иных категорий)
9. Исходный породный состав участка лесовосстановления 8Е2С  
(до вырубки, гари, гибели)
10. Условия для работы техники:
- 10.1. Количество пней 450 шт./га, средний диаметр 32 см
- 10.2. Захламленность, м<sup>3</sup>/га слабая - 5 - 20 м<sup>3</sup>/га  
(отсутствует - менее 5 м<sup>3</sup>/га, слабая - 5 - 20 м<sup>3</sup>/га, средняя - 20 - 50 м<sup>3</sup>/га, сильная > 50 м<sup>3</sup>/га)
- 10.3. Доступность для работы техники доступная
11. Характеристика природно-климатических и лесорастительных условий лесного участка:
- 11.1. Лесорастительная зона Таёжная
- 11.2. Лесной район Балтийско-Белозерский таёжный район
- 11.3. Целевое назначение лесов Защитный леса
- 11.4. Рельеф Равнинный
- 11.5. Почва суглинистые, средне-подзолистая, свежая  
(тип, степень увлажнения, механический состав)
- 11.6. Тип леса (тип вырубки, тип лесорастительных условий) ЧС А2
- 11.7. Степень задернения почвы слабая - 11-30%  
(отсутствует - до 10%%, слабая - 11-30%%, средняя - 31-50%%, сильная > 50%%)
12. Характеристика подроста главных (целевых) пород (перечетная ведомость прилагается):
- 12.1. Средняя высота до 0,5 м
- 12.2. Средний возраст 5 лет
- 12.3. Количество, всего 0,857 тыс.шт./га, в том числе по породам: Ель-0,857
- 12.4. Категория густоты редкий
- 12.5. Распределение по площади равномерное  
(редкий, средний, густой, равномерное, неравномерное, групповое)
- 12.6. Жизнеспособность подроста жизнеспособный  
(жизнеспособный, нежизнеспособный)
13. Характеристика возобновления мягколиственных пород:
- 13.1. Порода \_\_\_\_\_
- 13.2. Количество \_\_\_\_\_ тыс.шт./га,
- 13.3. Средняя высота \_\_\_\_\_ м
14. Источники обсеменения Стены леса  
(порода, источник: одиночные (шт./га), куртины, полосы, стены леса)
15. Характеристика санитарного состояния болезни леса и заселение вредными организмами отсутствуют  
(заселенность вредными организмами, болезни леса)
16. Предложения для разработки Проекта лесовосстановления:
- 16.1. Способ лесовосстановления естественное  
(естественный, искусственный, комбинированный)
- 16.2. Главные (целевые) породы ель европейская
- 16.3. Срок лесовосстановления май-июнь 2023 года  
(начало, окончание (месяц, год))



План участка для проведения лесовосстановления

Лесничество \_\_\_\_\_ Северо-Западное \_\_\_\_\_  
 Участковое лесничество \_\_\_\_\_ Лужайское \_\_\_\_\_  
 Номер(а) лесного квартала \_\_\_\_\_ 123 \_\_\_\_\_  
 Номер(а) лесотаксационного выдела (выделов) \_\_\_\_\_ 7 \_\_\_\_\_  
 Площадь участка, с точностью до 0.0000 \_\_\_\_\_ 0,4000 \_\_\_\_\_  
 М 1 : 10000



Номер а точек	Координаты		Румбы линий	Длина, м
	Широта	Долгота		
0 - 1	60° 46.015'	28° 25.239'	СЗ 19°	328
1 - 2	60° 46.183'	28° 25.121'	СЗ 49°	63
2 - 3	60° 46.205'	28° 25.068'	СВ 41°	33
3 - 4	60° 46.218'	28° 25.092'	СЗ 23°	27
4 - 5	60° 46.232'	28° 25.081'	СВ 46°	28
5 - 6	60° 46.242'	28° 25.103'	ЮВ 84°	20
6 - 7	60° 46.241'	28° 25.125'	ЮЗ 5°	21
7 - 8	60° 46.230'	28° 25.123'	ЮВ 36°	43
8 - 1	60° 46.211'	28° 25.150'	ЮЗ 27°	59

**ПЕРЕЧЁТНАЯ ВЕДОМОСТЬ**  
**ЖИЗНЕСПОСОБНОГО ПОДРОСТА ПРИ ОБСЛЕДОВАНИИ**  
**УЧАСТКА № 26-23-КВ/47 на 2023 ГОД ЛЕСОВОССТАНОВЛЕНИЯ**

Лесничество	Северо-Западное
Участковое лесничество	Лужайское
Номер (а) лесного квартала	123
Номер (а) лесотаксационного выдела (выделов)	7
Площадь участка, с точностью до 0.0000 га	0,4000

№ пробной площади (п.п.) номера учётных площадок	порода	распределение подроста 2-лет и старше по категориям крупности				средняя высота, м	средний возраст, лет
		мелкий до 0,5м	средний 0,6-1,5 м	крупный бол. 1,5 м	итого		
1	ель	3			1,5	0,4	6
2	ель	1			0,5	0,4	6
3	ель	1	1		1,3	0,7	5
4	ель	1	1		1,3	0,7	5
5	ель	3	1		2,3	0,6	5
6	ель				0		
7	ель	1			0,5	0,4	4
8	ель		1		0,8	0,6	7
9	ель		1		0,8	0,7	7
10	ель		1		0,8	0,7	7
11	ель	1			0,5	0,4	4
12	ель	2			1	0,4	4
13	ель	2			1	0,4	4
14	ель	2			1	0,4	4
15	ель	2			1	0,4	4
16	ель	2			1	0,5	4
17	ель				0		
18	ель		1		0,8	0,8	7
19	ель		1		0,8	0,8	7
20	ель	1			0,5	0,4	4
21	ель			1	1	1,6	8
22	ель	1			0,5	0,4	4
23	ель	2			1	0,4	4
24	ель	2			1	0,4	4
25	ель				0		
26	ель	1			0,5	0,5	4
27	ель	1			0,5	0,5	4
28	ель	2			1	0,4	4
29	ель		1	1	1,8	1,5	8
30	ель	2			1	0,5	4
Всего по участку подроста главных (целевых) пород		33	9	2	25,7		
Коэффициент перевода		0,5	0,8	1			
С учётом коэффициента		16,5	7,2	2	25,7		
Итого в пересёте на крупный, подроста главных (целевых) пород, тыс.шт/га		550	240	67	857	0,5	5

Инженер по лесопользованию  
ООО "Компания Виннэр"



Иконников А.Л.