

**Проект лесовосстановления  
на лесном участке № 29-23-КВ/47 / 2023 год**

Лесовосстановление: естественное (естественное, искусственное, комбинированное)

Субъект Российской Федерации: Ленинградская область

Лесной район: Балтийско-Белозерский таежный район

**Характеристика местоположения лесного участка:**

Лесничество: Северо-Западное

Участковое лесничество: Лужайское

Урочище:

№ Квартала: 81

№ Выдела: 5

Площадь лесного участка, га: 0,2

(исходные данные для проекта лесовосстановления: материалы обследования лесного участка при выборе способа лесовосстановления, план лесного участка, масштаб 1:10 000 прилагаются к проекту лесовосстановления)

**Характеристика лесорастительных условий лесного участка:**

Рельеф участка (уклон): равнинный

Гидрологические условия (увлажнение): среднее

Почва: суглинистые, средне-подзолистая, свежая

**Характеристика площадей лесного участка:**

вырубка 2022 года, л-д 6-2021 от 24.12.2021 года

(вырубки, гари, прогалины, иные не занятые лесными насаждениями или предназначенные для лесовосстановления земли)

**Характеристика вырубки:**

Количество пней, тыс. штук/га: 0,45

Характер и размещение оставленных деревьев и кустарников (куртины, полосы, групповое, равномерное): -

Степень задернения почвы (слабая, средняя, сильная): слабая

Степень минерализации почвы (% от площади лесного участка): 25%

Состояние очистки от порубочных остатков и валежника (захламленность, м3): отсутствует (до 5 м.куб/га)

а) отсутствует (до 5 м3/га); б) слабая (5-20 м3/га); в) средняя (20-50 м3/га); г) сильная (более 50 м3/га).

Категория доступности для техники: доступная

а) доступная;

б) требуется узкополосная расчистка без корчевки пней;

в) требуется узкополосная расчистка;

г) требуется широкополосная расчистка с корчевкой пней.

**Характеристика имеющихся подроста и молодняка лесных древесных пород:**

состав пород: 10Е

средний возраст, лет: 5

средняя высота, м: 0,5

количество деревьев и кустарников, тыс. штук/га: 0,877

размещение их по площади лесного участка (равномерное, неравномерное, групповое): равномерное

состояние лесных насаждений и их оценка: жизнеспособный

**Проектируемый способ лесовосстановления:**

Естественное лесовосстановление, содействие естественному лесовосстановлению путём минерализации поверхности почвы

(естественное лесовосстановление, искусственное лесовосстановление, комбинированное лесовосстановление (посев, посадка))

**Обоснование проектируемого способа лесовосстановления основных лесных древесных пород восстанавливаемых лесов с учетом особенностей производства работ в различных категориях защитных лесов и особо защитных участках лесов (для лесных участков, предназначенных для проведения лесовосстановления, на которых лесовосстановительные мероприятия осуществляются лицами, указанными в подпункте "а" пункта 6 Правил, государственными (муниципальными) учреждениями, указанными в подпункте "б" пункта 6 Правил)**

Натурное обследование участка. Нормативная документация: Правила лесовосстановления, приказ от 29.12.2021 №1024

**Сроки и технологии (методы) выполнения работ по лесовосстановлению (для лесных участков, предназначенных для проведения лесовосстановления, на которых лесовосстановительные мероприятия осуществляются лицами, указанными в подпункте "а" пункта 6 Правил, государственными (муниципальными) учреждениями, указанными в подпункте "б" пункта 6 Правил)**

Механическая минерализация поверхности почвы, трактором Valmet, John Deere с фрезой TTA Delta – 2. Весна 2023 года.

**Сроки и технологии (методы) выполнения работ по агротехническим уходам (для лесных участков, предназначенных для проведения лесовосстановления, на которых лесовосстановительные мероприятия осуществляются лицами, указанными в подпункте "а" пункта 6 Правил, государственными (муниципальными) учреждениями, указанными в подпункте "б" пункта 6 Правил)**

-

**Сроки и технологии (методы) выполнения работ по лесоводственным уходам (для лесных участков, предназначенных для проведения лесовосстановления, на которых лесовосстановительные мероприятия осуществляются лицами, указанными в подпункте "а" пункта 6 Правил, государственными (муниципальными) учреждениями, указанными в подпункте "б" пункта 6 Правил)**

-

**Требования к используемому для лесовосстановления посадочному (посевному) материалу:**

**Характеристика посевного материала:**

**Требования к молоднякам, площади которых подлежат отнесению к землям, на которых расположены леса, для признания работ по лесовосстановлению законченными (для лесных участков, предназначенных для проведения лесовосстановления, на которых лесовосстановительные мероприятия осуществляются лицами, указанными в подпункте "а" пункта 6 Правил, государственными (муниципальными) учреждениями, указанными в подпункте "б" пункта 6 Правил):**

Порода: Ель

Возраст, лет: 10

Количество деревьев основных лесных древесных пород, тыс. штук/га: 2,0

Средняя высота, м: 0,7

**Объем работ по лесовосстановлению (площадь лесовосстановления, га) (для лесных участков, предназначенных для проведения лесовосстановления, на которых лесовосстановительные мероприятия осуществляются лицами, указанными в подпункте "а" пункта 6 Правил, государственными (муниципальными) учреждениями, указанными в подпункте "б" пункта 6 Правил)**

0,2

**Проектируемый объем работ по лесовосстановлению (для лесных участков, предназначенных для проведения лесовосстановления, на которых лесовосстановительные мероприятия осуществляются лицами, указанными в подпункте "а" пункта 6 Правил, государственными (муниципальными) учреждениями, указанными в подпункте "б" пункта 6 Правил):**

площадь лесовосстановления, га: 0,2

количество жизнеспособных растений основных лесных древесных пород, тыс.штук /га: 2

количество жизнеспособных растений основных лесных древесных пород на всей площади, тыс. штук: 0,4

**Исполнитель работ по лесовосстановлению:**

Управляющий-индивидуальный  
предприниматель

Должность (При наличии)

**ДОКУМЕНТ ПОДПИСАН  
ЭЛЕКТРОННОЙ ПОДПИСЬЮ**

Сертификат: 01 86 81 DB 00 B4 AE 6E 8F 47 51 69 A0 98 7A 1F 31  
Владелец: КОТОВА ГАЛИНА ПЕТРОВНА, ООО "КОМПАНИЯ"  
Действителен: с 14.06.2022 по 14.09.2023

Подпись

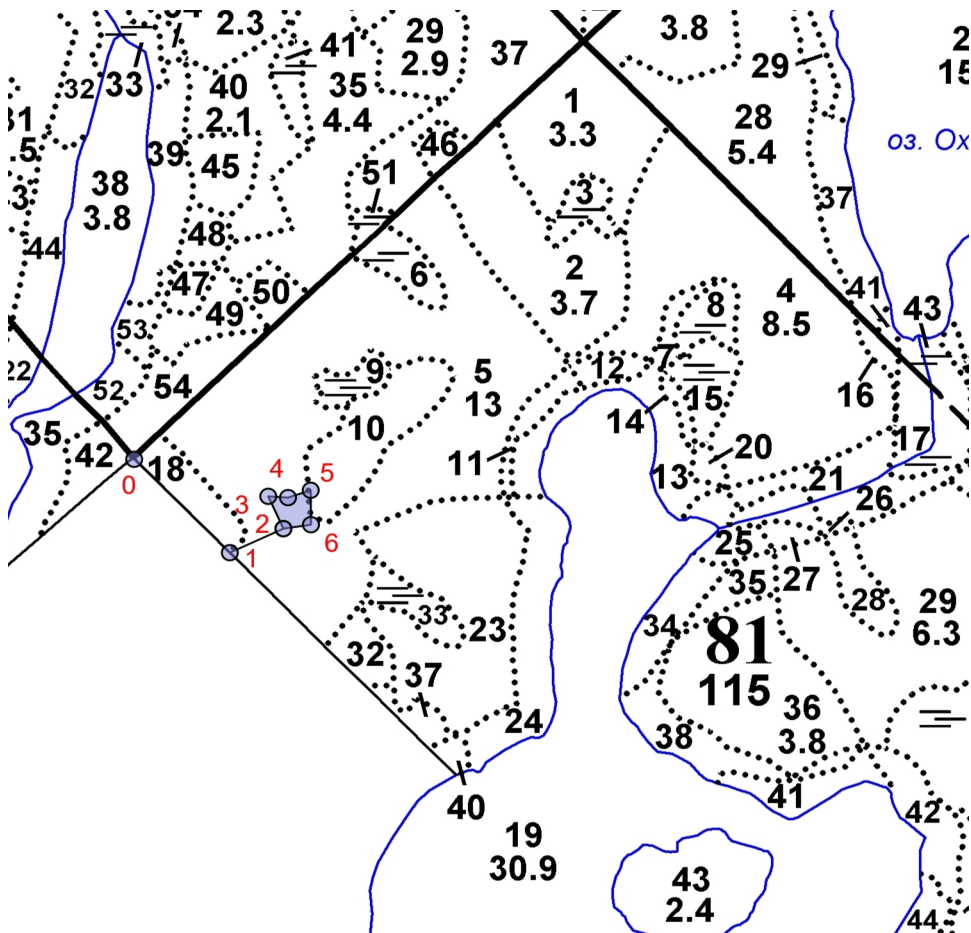
Котова Галина Петровна  
(Фамилия, имя, отчество - последнее при наличии)

28.04.2023

Число, месяц, год

### Схема лесного участка

Номер объекта: 2  
 Масштаб: 1:10000  
 Площадь эксплуатационная, га: 0,2



Номер начальной точки (столба) линии	Номер следующей точки (столба) линии	Направление линий, румбы (азимуты), °	Длина линий, м	Координата начальной точки (столба) линии	
				Долгота(X)	Широта (Y)
0	1			28,377185302778	60,795922708333
1	2			28,379512697222	60,794768275
2	3			28,3808172	60,795065083333
3	4			28,380447627778	60,795464683333
4	5			28,380928905556	60,795449030556
5	6			28,381480766667	60,795539816667
6	2			28,381487186111	60,795114066667

Исполнитель работ по лесовосстановлению:

Управляющий-индивидуальный предприниматель

Должность (При наличии)

**ДОКУМЕНТ ПОДПИСАН  
ЭЛЕКТРОННОЙ ПОДПИСЬЮ**

Сертификат: 01 86 81 DB 00 B4 AE 6E 8F 47 51 69 A0 98 7A 1F 31  
 Владелец: КОТОВА ГАЛИНА ПЕТРОВНА, ООО "КОМПАНИЯ"  
 Действителен: с 14.06.2022 по 14.09.2023

Подпись

Котова Галина Петровна  
 (Фамилия, имя, отчество - последнее при наличии)

28.04.2023  
 Число, месяц, год



**АКТ**  
**ОБСЛЕДОВАНИЯ УЧАСТКА**  
**ПРИ ВЫБОРЕ СПОСОБА И ТЕХНОЛОГИИ ЛЕСОВОССТАНОВЛЕНИЯ**

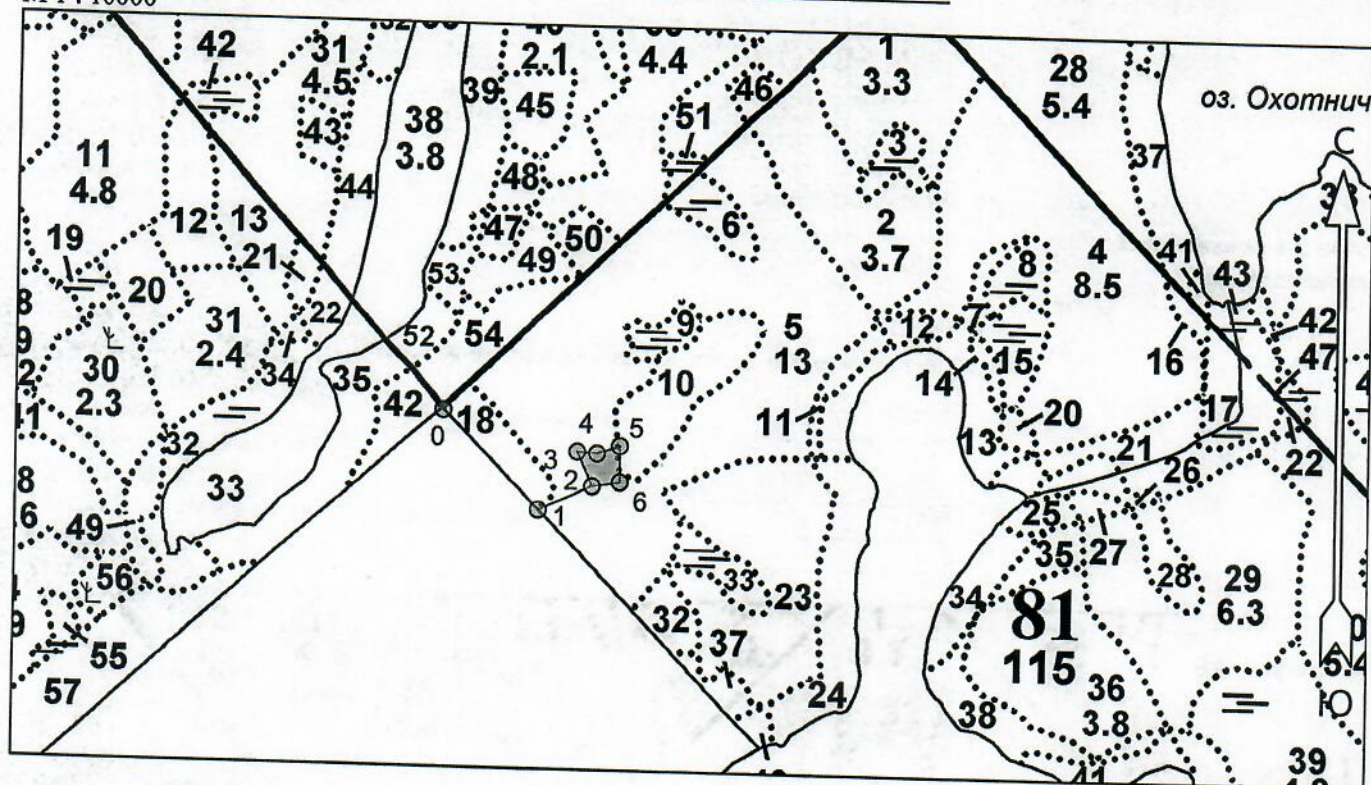
1. Лесничество Северо-Западное
2. Участковое лесничество Лужайское
3. Номер(а) лесного квартала 81
4. Номер(а) лесотаксационного выдела (выделов): 5
5. Площадь участка, с точностью до 0,0000 га 0,2000
6. План лесного участка (прилагается к акту) Приложение 1 к акту обследования лесного участка
7. Категория площадей участка лесовосстановления вырубка 2022 года  
(вырубка, гарь, иная (год, месяц))
8. Наименование организации и основания возникновения обязательств ООО «Компания Виннэр»  
договор аренды 2-2008-12-276-3 от 30.12.2008 года лес. декларация 06-2021 от 24.12.2021 г.  
(номер договора аренды лесного участка, постоянного (бессрочного) пользования, безвозмездного пользования, сервитута, номер лесной декларации, основания для перевода в земли иных категорий)
9. Исходный породный состав участка лесовосстановления 5Е2СЗБ+Ос  
(до вырубки, гарь, гибели)
10. Условия для работы техники:
- 10.1. Количество пней 450 шт./га, средний диаметр 32 см
- 10.2. Захламленность, м<sup>3</sup>/га слабая - 5 - 20 м<sup>3</sup>/га  
(отсутствует - менее 5 м<sup>3</sup>/га, слабая - 5 - 20 м<sup>3</sup>/га, средняя - 20 - 50 м<sup>3</sup>/га, сильная > 50 м<sup>3</sup>/га)
- 10.3. Доступность для работы техники доступная
11. Характеристика природно-климатических и лесорастительных условий лесного участка:
- 11.1. Лесорастительная зона Таёжная
- 11.2. Лесной район Балтийско-Белозерский таёжный район
- 11.3. Целевое назначение лесов Защитный леса
- 11.4. Рельеф Равнинный
- 11.5. Почва суглинистые, средне-подзолистая, свежая  
(тип, степень увлажнения, механический состав)
- 11.6. Тип леса (тип вырубки, тип лесорастительных условий) ЧС А2
- 11.7. Степень задернения почвы слабая - 11-30%  
(отсутствует - до 10%%, слабая - 11-30%%, средняя - 31-50%%, сильная >50%%)
12. Характеристика подроста главных (целевых) пород (перечетная ведомость прилагается):
- 12.1. Средняя высота до 0,5 м
- 12.2. Средний возраст 5 лет
- 12.3. Количество, всего 0,877 тыс.шт./га, в том числе по породам: Ель-0,877
- 12.4. Категория густоты редкий
- 12.5. Распределение по площади равномерное  
(редкий, средний, густой, равномерное, неравномерное, групповое)
- 12.6. Жизнеспособность подроста жизнеспособный  
(жизнеспособный, нежизнеспособный)
13. Характеристика возобновления мягколиственных пород:
- 13.1. Порода \_\_\_\_\_
- 13.2. Количество \_\_\_\_\_ тыс.шт./га,
- 13.3. Средняя высота \_\_\_\_\_ м
14. Источники обсеменения Стены леса  
(порода, источник: одиночные (шт./га), куртины, полосы, стены леса)
15. Характеристика санитарного состояния болезни леса и заселение вредными организмами отсутствует  
(заселенность вредными организмами, болезни леса)
16. Предложения для разработки Проекта лесовосстановления:
- 16.1. Способ лесовосстановления естественное  
(естественный, искусственный, комбинированный)
- 16.2. Главные (целевые) породы ель европейская
- 16.3. Срок лесовосстановления май-июнь 2023 года  
(начало, окончание (месяц, год))





### План участка для проведения лесовосстановления

Лесничество \_\_\_\_\_ Северо-Западное \_\_\_\_\_  
 Участковое лесничество \_\_\_\_\_ Лужайское \_\_\_\_\_  
 Номер(а) лесного квартала \_\_\_\_\_ 81 \_\_\_\_\_  
 Номер(а) лесотаксационного выдела (выделов) \_\_\_\_\_ 5 \_\_\_\_\_  
 Площадь участка, с точностью до 0.0000 \_\_\_\_\_ 0,2000 \_\_\_\_\_  
 М 1 : 10000



Номер а точек	Координаты		Румбы линий	Длина, м
	Широта	Долгота		
0 - 1	60° 47' 45.32175"	28° 22' 37.86709"	ЮВ 45°	180
1 - 2	60° 47' 41.16579"	28° 22' 46.24571"	СВ 65°	78
2 - 3	60° 47' 42.23430"	28° 22' 50.94192"	СЗ 24°	49
3 - 4	60° 47' 43.67286"	28° 22' 49.61146"	ЮВ 86°	26
4 - 5	60° 47' 43.61651"	28° 22' 51.34406"	СВ 71°	32
5 - 6	60° 47' 43.94334"	28° 22' 53.33076"	ЮВ 0°	47
6 - 2	60° 47' 42.41064"	28° 22' 53.35387"	ЮЗ 81°	37



**ПЕРЕЧЁТНАЯ ВЕДОМОСТЬ**  
**ЖИЗНЕСПОСОБНОГО ПОДРОСТА ПРИ ОБСЛЕДОВАНИИ**  
**УЧАСТКА № 29-23-КВ/47 на 2023 ГОД ЛЕСОВОССТАНОВЛЕНИЯ**

Лесничество	Северо-Западное
Участковое лесничество	Лужайское
Номер (а) лесного квартала	81
Номер (а) лесотаксационного выдела (выделов)	5
Площадь участка, с точностью до 0.0000 га	0,2000

№ пробной площади (п.п.) номера учётных площадок	порода	распределение подроста 2-лет и старше по категориям крупности				средняя высота, м	средний возраст, лет
		мелкий до 0,5м	средний 0,6-1,5 м	крупный бол. 1,5 м	итого		
1	ель	2	1		1,8	0,6	7
2	ель	1			0,5	0,4	4
3	ель	1			0,5	0,4	5
4	ель	1			0,5	0,4	4
5	ель	2	1		1,8	0,6	6
6	ель	1			0,5	0,4	5
7	ель	1			0,5	0,4	5
8	ель				0		
9	ель	1			0,5	0,4	4
10	ель	1			0,5	0,4	4
11	ель		1	2	2,8	1,6	8
12	ель				0		
13	ель	1			0,5	0,4	4
14	ель	1			0,5	0,4	4
15	ель	1			0,5	0,4	5
16	ель	1			0,5	0,4	4
17	ель	1			0,5	0,4	5
18	ель	1			0,5	0,4	4
19	ель	1			0,5	0,4	4
20	ель	2		1	2	1,6	9
21	ель	1			0,5	0,5	4
22	ель	1	1		1,3	0,8	8
23	ель	2			1	0,5	4
24	ель	1			0,5	0,4	4
25	ель		1		0,8	0,7	6
26	ель	1		1	1,5	1,3	8
27	ель	1		1	1,5	1,3	8
28	ель	1			0,5	0,7	6
29	ель	2	1		1,8	0,8	6
30	ель	1		1	1,5	0,9	7
Всего по участку подроста главных (целевых) пород		31	6	6	26,3		
Кoeffициент перевода		0,5	0,8	1			
Сучётom коэффициента		15,5	4,8	6	26,3		
Итого в пересёте на крупный, подроста главных (целевых) пород, тыс.шт/га		517	160	200	877	0,5	5

Инженер по лесопользованию  
ООО "Компания Виннэр"



Иконников А.Л.