

**Проект лесовосстановления
на лесном участке № 8/2023 / 2023 год**

Лесовосстановление: искусственное (естественное, искусственное, комбинированное)

Субъект Российской Федерации: Ленинградская область

Лесной район: Балтийско-Белозерский таежный район

Характеристика местоположения лесного участка:

Лесничество: Киришское

Участковое лесничество: Пчевжинское

Урочище:

№ Квартала: 188

№ Выдела: 18

Площадь лесного участка, га: 1,7

(исходные данные для проекта лесовосстановления: материалы обследования лесного участка при выборе способа лесовосстановления, план лесного участка, масштаб 1:10 000 прилагаются к проекту лесовосстановления)

Характеристика лесорастительных условий лесного участка:

Рельеф участка (уклон): дренированные равнины с несколько ослабленным стоком

Гидрологические условия (увлажнение): нормальное

Почва: грубогумусные, подзолистые супесчаные и суглинистые

Характеристика площадей лесного участка:

вырубка

(вырубки, гари, прогалины, иные не занятые лесными насаждениями или предназначенные для лесовосстановления земли)

Характеристика вырубки:

Количество пней, тыс. штук/га: 0,6

Характер и размещение оставленных деревьев и кустарников (куртины, полосы, групповое, равномерное): групповое

Степень задернения почвы (слабая, средняя, сильная): слабая

Степень минерализации почвы (% от площади лесного участка): 0%

Состояние очистки от порубочных остатков и валежника (захламленность, м3): отсутствует (до 5 м.куб/га)

а) отсутствует (до 5 м3/га); б) слабая (5-20 м3/га); в) средняя (20-50 м3/га); г) сильная (более 50 м3/га).

Категория доступности для техники: доступная

а) доступная;

б) требуется узкополосная расчистка без корчевки пней;

в) требуется узкополосная расчистка;

г) требуется широкополосная расчистка с корчевкой пней.

Характеристика имеющихся подроста и молодняка лесных древесных пород:

Нет подроста и молодняка

Проектируемый способ лесовосстановления:

искусственное лесовосстановление

(естественное лесовосстановление, искусственное лесовосстановление, комбинированное лесовосстановление (посев, посадка))

Обоснование проектируемого способа лесовосстановления основных лесных древесных пород восстанавливаемых лесов с учетом особенностей производства работ в различных категориях защитных лесов и особо защитных участках лесов (для лесных участков, предназначенных для проведения лесовосстановления, на которых лесовосстановительные мероприятия осуществляются лицами, указанными в подпункте "а" пункта 6 Правил, государственными (муниципальными) учреждениями, указанными в подпункте "б" пункта 6 Правил)

Правила лесовосстановления, Приложение 3, табл. 2, тип леса-кисличник, количество жизнеспособного подроста менее 0,7 тыс. шт. на 1 га

Сроки и технологии (методы) выполнения работ по лесовосстановлению (для лесных участков, предназначенных для проведения лесовосстановления, на которых лесовосстановительные мероприятия осуществляются лицами, указанными в подпункте "а" пункта 6 Правил, государственными (муниципальными) учреждениями, указанными в подпункте "б" пункта 6 Правил)

Подготовка почвы: весна 2023 года, частичная, механизированная, борозды через 3-5 м трактором ТДТ – 55 с плугом ПЛ-1, глубина обработки почвы 15-20 см

Посадка ручная под «Меч Колесова», среднее расстояние между рядами 4 м., среднее расстояние в рядах 0,8 м

Схема смешения пород: Е-Е-Е

Сроки и технологии (методы) выполнения работ по агротехническим уходам (для лесных участков, предназначенных для проведения лесовосстановления, на которых лесовосстановительные мероприятия осуществляются лицами, указанными в подпункте "а" пункта 6 Правил, государственными (муниципальными) учреждениями, указанными в подпункте "б" пункта 6 Правил)

1-й уход: Осень 2023 год – ручная оправка от завала травой и почвой - однократно.

2-й уход: 2024 год – уничтожение травянистой и нежелательной древесной растительности в рядах-однократно.

3-й уход: 2025 год– уничтожение травянистой и нежелательной древесной растительности в рядах-однократно.

дополнение лесных культур производится при приживаемости 25-85 % и неравномерном отпаде по площади участка вне зависимости от приживаемости, по итогам инвентаризации.

Сроки и технологии (методы) выполнения работ по лесоводственным уходам (для лесных участков, предназначенных для проведения лесовосстановления, на которых лесовосстановительные мероприятия осуществляются лицами, указанными в подпункте "а" пункта 6 Правил, государственными (муниципальными) учреждениями, указанными в подпункте "б" пункта 6 Правил)

2027 год- уничтожение древесной растительности лиственных пород в рядах и междурядьях лесных культур - однократно.

Требования к используемому для лесовосстановления посадочному (посевному) материалу:

Порода: Ель

Вид посадочного материала (сеянцы, саженцы с открытой (закрытой) корневой системой, селекционная категория происхождения семян, лесосеменной район): сеянцы с открытой корневой системой

Возраст, лет: не менее 3-4

Высота, см: не менее 12

Диаметр корневой шейки, мм: не менее 2 мм.

Характеристика посевного материала:

Требования к молоднякам, площади которых подлежат отнесению к землям, на которых расположены леса, для признания работ по лесовосстановлению законченными (для лесных участков, предназначенных для проведения лесовосстановления, на которых лесовосстановительные мероприятия осуществляются лицами, указанными в подпункте "а" пункта 6 Правил, государственными (муниципальными) учреждениями, указанными в подпункте "б" пункта 6 Правил):

Порода: Ель

Возраст, лет: не более 9

Количество деревьев основных лесных древесных пород, тыс. штук/га: не менее 1,7

Средняя высота, м: не менее 0,7

Объем работ по лесовосстановлению (площадь лесовосстановления, га) (для лесных участков, предназначенных для проведения лесовосстановления, на которых лесовосстановительные мероприятия осуществляются лицами, указанными в подпункте "а" пункта 6 Правил, государственными (муниципальными) учреждениями, указанными в подпункте "б" пункта 6 Правил)

1,7

Проектируемый объем работ по лесовосстановлению (для лесных участков, предназначенных для проведения лесовосстановления, на которых лесовосстановительные мероприятия осуществляются лицами, указанными в подпункте "а" пункта 6 Правил, государственными (муниципальными) учреждениями, указанными в подпункте "б" пункта 6 Правил):

площадь лесовосстановления, га: 1,7

количество жизнеспособных растений основных лесных древесных пород, тыс.штук /га: 3

количество жизнеспособных растений основных лесных древесных пород на всей площади, тыс. штук: 5,1

Исполнитель работ по лесовосстановлению:

**ДОКУМЕНТ ПОДПИСАН
ЭЛЕКТРОННОЙ ПОДПИСЬЮ**

Сертификат: 01 A3 DC CF 00 CF AF A0 AC 4C 92 60 43 4F 3D AB 53
Владелец: Баранец Дмитрий Васильевич, ООО "КИРИШИ"
Действителен: с 24.03.2023 по 24.06.2024

Врио Генерального директора

Должность (При наличии)

Подпись

Баранец Дмитрий Васильевич
(Фамилия, имя, отчество - последнее
при наличии)

13.04.2023

Число, месяц, год

**ПЕРЕЧЕТНАЯ ВЕДОМОСТЬ
ЖИЗНЕСПОСОБНОГО ПОДРОСТА ПРИ ОБСЛЕДОВАНИИ
УЧАСТКА № 2/ 2023 - ГОД ЛЕСОВОССТАНОВЛЕНИЯ - 2023г**

Лесничество Киришское

Участковое лесничество

Квартал №

Выдел №

Пчевжинское

188

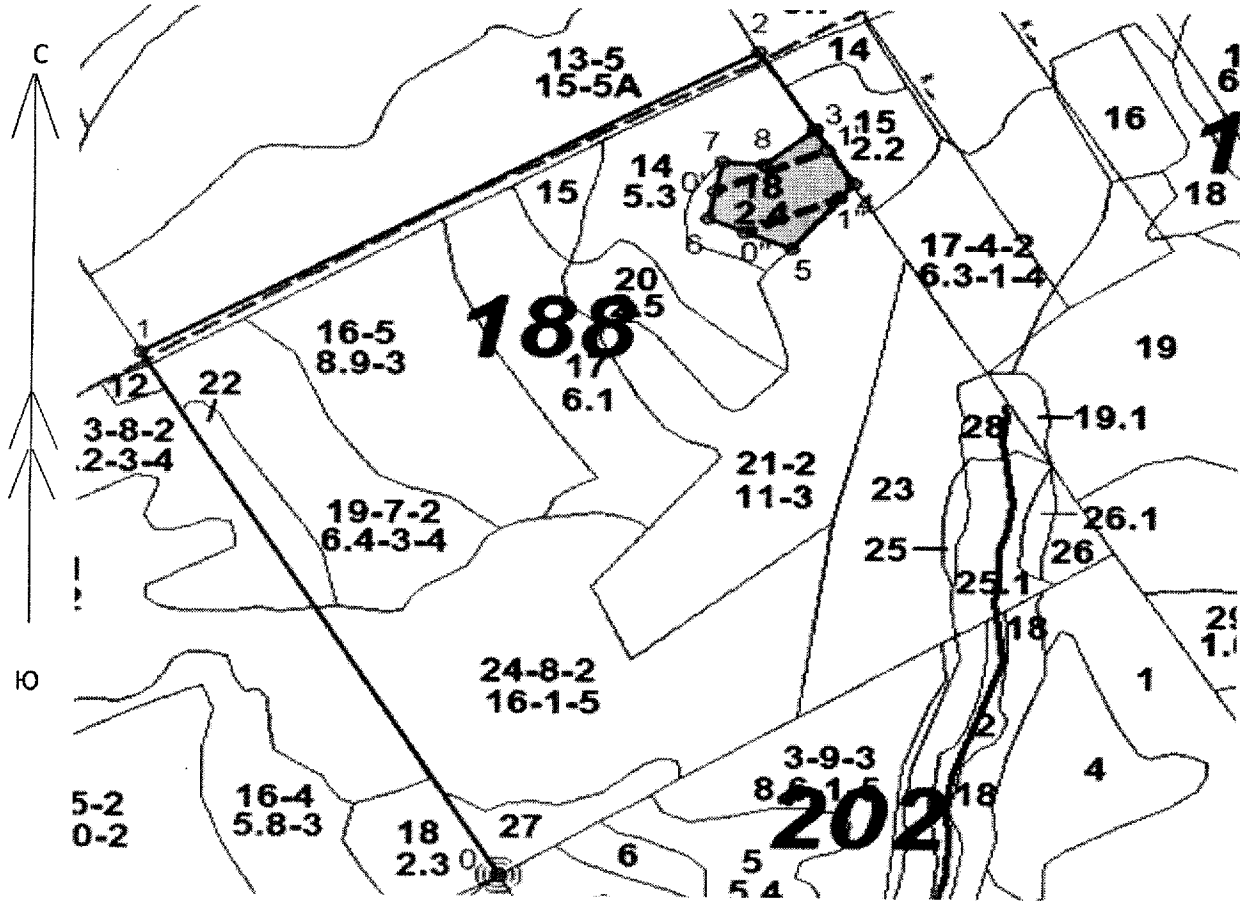
18

площадь 1,7 га

Номер пробной площади (п.п.) номер учетных площадок	Порода	Распределение подроста по высоте, шт				Средняя высота, м	Средний возраст, лет
		Мелкий, до 0,5 м	Средний, от 0,51 - 1,5 м	Крупный, более 1,5 м	Итого		
1	Ель				0		
2	Ель				0		
3	Ель				0		
4	Ель				0		
5	Ель				0		
6	Ель				0		
7	Ель				0		
8	Ель				0		
9	Ель				0		
10	Ель				0		
11	Ель				0		
12	Ель				0		
13	Ель				0		
14	Ель				0		
15	Ель				0		
Итого		0	0	0	0		
1	Ель				0		
2	Ель				0		
3	Ель				0		
4	Ель				0		
5	Ель				0		
6	Ель				0		
7	Ель				0		
8	Ель				0		
9	Ель				0		
10	Ель				0		
11	Ель				0		
12	Ель				0		
13	Ель				0		
14	Ель				0		
15	Ель				0		
Итого		0	0	0	0		

Всего по участку подроста мягколиственных пород, тыс.шт.	осина	0	0	0	0		
Всего по участку подроста главных (целевых) пород	ель	0	0	0	0		
Коэффициент перевода		0,5	0,8	1			
С учетом Коэффициента	Ель	0	0	0	0		
Всего на 1 га, шт.	Ель	0	0	0	0		

Схематический чертеж обследуемого участка с расположением на нем пробных площадей и площадок



Линия перечёта 1

Длина: 146 м

№№	Азимут	Длина, м
0' - 1'	52°00'	146.0

Линия перечёта 2

Длина: 123 м

№№	Азимут	Длина, м
0'' - 1''	52°00'	123.0

Технорук ООО "Кириши Леспром":

Удальцов С.А.

12.04.2023

План участка для проведения лесовосстановления в 2023 году

Лесничество - **Киришское**

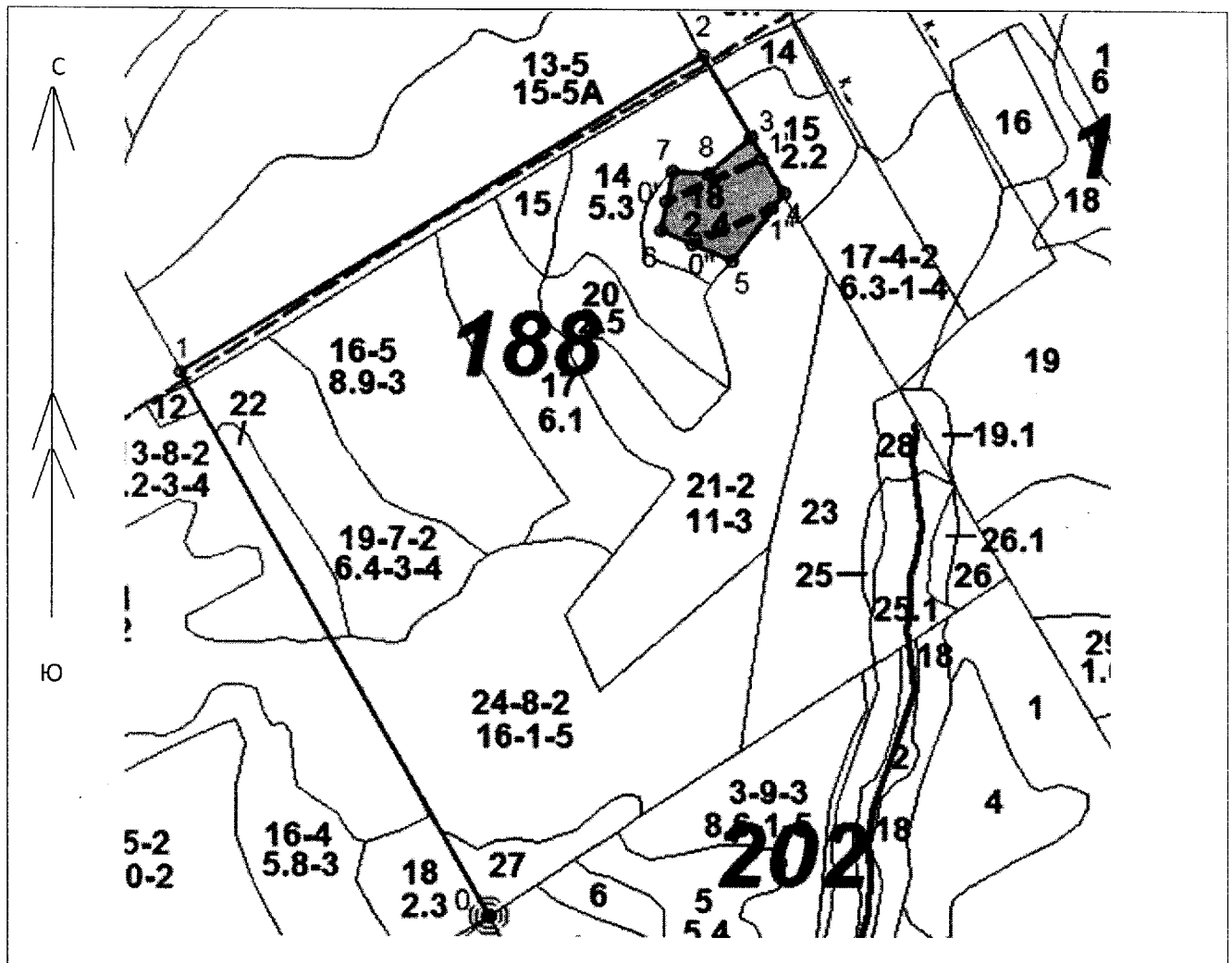
Участковое лесничество - **Пчевжинское**

Номер (а) лесного квартала - **188**

Номер (а) лесотаксационного выдела (выделов) - **18**

Площадь участка, с точностью до 0,0000 га - **1,7000 га**

М 1:10 000



Экспликация участка								
Номера точек	Геодезические координаты		Номера точек	Направление румбы (азимуты) линий, °	Длина линий, м			
	Геодезическая широта	Геодезическая долгота						
Привязка								
0	59.39420373	32.45802472	0 - 1	318°.15'	885.9			
1	59.40116411	32.45044657	1 - 2	45°.15'	856.8			
2	59.40524277	32.46326697	2 - 3	137°.15'	132.8			
Объект								
Катег. земель	Площадь участка, га	Номера точек	Геодезические координаты		Номера точек	Направление румбы (азимуты) линий, °	Длина линий, м	
			Геодезическая широта	Геодезическая долгота				
эксп	1,7	3	59.40420964	32.46443854	3 - 4	137°.15'	93.0	
		4	59.40348613	32.46525899	4 - 5	203°.45'	121.9	
		5	59.40260587	32.46397963	5 - 6	281°.15'	108.3	
		6	59.40300157	32.46223397	6 - 7	358°.15'	86.6	
		7	59.40376522	32.46252553	7 - 8	82°.00'	48.9	
		8	59.40372885	32.46338536	8 - 3	35°.30'	80.2	

* Координаты получены при помощи Garmin GPSMAP 64st. Географические координаты пересчитаны в геодезические координаты в системе координат МСК-47 Ленинградской области - зона 2.

12.04.2023 г

Исполнитель технорук

Удальцов С.А.

АКТ
ОБСЛЕДОВАНИЯ УЧАСТКА № 2/2023 ГОД
ПРИ ВЫБОРЕ СПОСОБА И ТЕХНОЛОГИИ ЛЕСОВОССТАНОВЛЕНИЯ на 2023 г

1. Лесничество - Киришское
2. Участковое лесничество - Пчевжинское
3. Номер (а) лесного квартала - 188
4. Номер (а) лесотаксационного выдела (выделов) - 18
5. Площадь участка, с точностью до 0,0000 га - 1,7000
6. План лесного участка (прилагается к акту)
7. Категория площадей участка лесовосстановления- вырубка 2022 г.
(вырубка, гарь, иная (год, месяц))
8. Наименование организации и основания возникновения обязательств -
ООО «Кириши Леспром», договор аренды № 2-2008-12-205-3 от 16.12.2008 г, лесная декларация № 4-2022 от 13.09.2022 г
(номер договора аренды лесного участка, постоянного (бессрочного) пользования, безвозмездного пользования, сервитута, номер лесной декларации, основания для перевода в иземли иных категорий)
9. Исходный породный состав участка лесовосстановления- 5Б3Ос2С
(до вырубки, гари, гибели)
10. Условия для работы техники:
 - 10.1. Количество пней - до 600, шт./га, ср. диаметр - 22 см.
 - 10.2. Захламленность, м³/га отсутствует - менее 5 м³/га
(отсутствует - менее 5 м³/га, слабая - 5 - 20 м³/га, средняя - 20 - 50 м³/га, сильная > 50 м³/га)
 - 10.3. Доступность для работы техники доступна для работы ТДТ-55 в сепке с плугом ПЛЛМ-1
11. Характеристика природно-климатических и лесорастительных условий лесного участка
 - 11.1. Лесорастительная зона - таежная зона
 - 11.2. Лесной район - Балтийско-Белозерский таежный лесной район
 - 11.3. Целевое назначение лесов - эксплуатационные леса
 - 11.4. Рельеф - дренированные равнины с несколько ослабленным стоком,
 - 11.5. Почва - грубогумусные, подзолистые супесчаные и суглинистые, А₀ - 5-8 см, А₁ - от 0 до 10 см, А₂ - от 0 до 40 см
(тип, степень увлажнения, механический состав)
 - 11.6. Тип леса (тип вырубки, тип лесорастительных условий)- Ельник черничный свежий (ЧС В2), Кипрейные (К).
 - 11.7. Степень задернения почвы - слабая 20 %
(отсутствует - до 10%%, слабая - 11 - 30%%, средняя - 31 - 50%%, сильная > 50%%)
12. Характеристика подроста главных (целевых) пород (перечетная ведомость прилагается):
 - 12.1. Средняя высота - - м,
 - 12.2. Средний возраст - - лет,
 - 12.3. Количество, всего - - тыс.шт./га, в том числе по породам - тыс.шт
 - 12.4. Категория густоты - -
редкий, средний, густой
 - 12.5. Распределение по площади - -
(равномерное, неравномерное, групповое)
 - 12.6. Жизнеспособность подроста - -
(жизнеспособный, нежизнеспособный)
13. Характеристика возобновления мягколиственных пород:
 - 13.1. Породы - -,
 - 13.2. Количество - -,
 - 13.3. Средняя высота - -
14. Источники обсеменения стенны леса
(порода, источник: одиночные (шт /га), куртины, полосы, стены леса)
15. Характеристика санитарного состояния в связи с отсутствием на лесовосстанавливаемой площади признаков заселения вредных организмов, обследование на лесном участке не проводилось
(заселенность вредными организмами, болезни леса)

16. Предложения для разработки Проекта лесовосстановления:

16.1. Способ лесовосстановления искусственный (лесные культуры), _____
(естественный, искусственный (лесные культуры), комбинированный)

16.2. Главные (целевые) породы - Ель европейская

16.3. Срок лесовосстановления - 2023-2031 г.
(начало, окончание (месяц, год))

17. Необходимость проведения предварительных и сопутствующих мероприятий:

17.1. Очистка вырубки, гари - не требуется

17.2. Санитарные мероприятия - не требуется

17.3. Противопожарные мероприятия - создание противопожарной минерализованной полосы вокруг лесных культур по возможности.

17.4. Иные предложения провести подготовку почвы

Обследование проведено:

Исполнитель:

Технорук ООО «Кириши леспром»
(Должность)



подпись

Удальцов С.А. " 12 04 2023 г
Ф.И.О. дата

Согласовано:

Представитель лесничества:

Лесничий Пчевжинского уч - го лес-ва
(Должность)



подпись

Еремкин М.М. " 12 04 2023 г
Ф.И.О. дата

Представитель исполнителя:

Инженер ООО «Кириши леспром»
Должность



подпись

Муртазалиева Л.Б. " 12 04 2023 г
Ф.И.О. дата