

Проект лесовосстановления на лесном участке № 1 / 2023 год

Лесовосстановление: искусственное (естественное, искусственное, комбинированное)

Субъект Российской Федерации: Ленинградская область

Лесной район: Балтийско-Белозерский таежный район

Характеристика местоположения лесного участка:

Лесничество: Лужское

Участковое лесничество: Черменецкое

Урочище:

№ Квартала: 107

№ Выдела: 33

Площадь лесного участка, га: 2,1

(исходные данные для проекта лесовосстановления: материалы обследования лесного участка при выборе способа лесовосстановления, план лесного участка, масштаб 1:10 000 прилагаются к проекту лесовосстановления)

Характеристика лесорастительных условий лесного участка:

Рельеф участка (уклон): равнинный

Гидрологические условия (увлажнение): хорошо дренированные равнины

Почва: модергумусные подзолистые суглинистые

Характеристика площадей лесного участка:

Вырубка 2022 г.

(вырубки, гари, прогалины, иные не занятые лесными насаждениями или предназначенные для лесовосстановления земли)

Характеристика вырубки:

Количество пней, тыс. штук/га: 0,495

Характер и размещение оставленных деревьев и кустарников (куртины, полосы, групповое, равномерное):

Степень задернения почвы (слабая, средняя, сильная): средняя- 31-50%

Степень минерализации почвы (% от площади лесного участка): 0%

Состояние очистки от порубочных остатков и валежника (захламленность, мЗ): отсутствует (до 5 м.куб/га)

а) отсутствует (до 5 мЗ/га); б) слабая (5-20 мЗ/га); в) средняя (20-50 мЗ/га); г) сильная (более 50 мЗ/га).

Категория доступности для техники: доступная без расчистки и корчевки пней

а) доступная;

б) требуется узкополосная расчистка без корчевки пней;

в) требуется узкополосная расчистка;

г) требуется широкополосная расчистка с корчевкой пней.

Характеристика имеющихся подроста и молодняка лесных древесных пород:

Нет подроста и молодняка

Проектируемый способ лесовосстановления:

искусственное лесовосстановление

(естественное лесовосстановление, искусственное лесовосстановление, комбинированное лесовосстановление (посев, посадка))

Обоснование проектируемого способа лесовосстановления основных лесных древесных пород восстанавливаемых лесов с учетом особенностей производства работ в различных категориях защитных лесов и особо защитных участках лесов (для лесных участков, предназначенных для проведения лесовосстановления, на которых лесовосстановительные мероприятия осуществляются лицами, указанными в подпункте "а" пункта 6 Правил, государственными (муниципальными) учреждениями, указанными в подпункте "б" пункта 6 Правил)

Акт обследования участка прилагается.

Сроки и технологии (методы) выполнения работ по лесовосстановлению (для лесных участков, предназначенных для проведения лесовосстановления, на которых лесовосстановительные мероприятия осуществляются лицами, указанными в подпункте "а" пункта 6 Правил, государственными (муниципальными) учреждениями, указанными в подпункте "б" пункта 6 Правил)

Подготовка почвы: осень 2022г. частичная, механизированная (тракторТДТ-55 с плугом ПКЛ-70), бороздами через 4-5 м, борозды прямолинейные, шириной 0,7 м параллельно волокам, глубиной обработки почвы 15-20см.

Размещение посадочных мест: расстояние между рядами 4-5 м, в рядах 0,7-0,8 м. Схема смешения пород: Е-Е-Е

Посадка сеянцами ели под «Меч Колесова», весна 2023г.

Сроки и технологии (методы) выполнения работ по агротехническим уходам (для лесных участков, предназначенных для проведения лесовосстановления, на которых лесовосстановительные мероприятия осуществляются лицами, указанными в подпункте "а" пункта 6 Правил, государственными (муниципальными) учреждениями, указанными в подпункте "б" пункта 6 Правил)

2023 г.- ручная отправка растений от завала травой и почвой и размыва почвы.

2024 г. - подавление, скашивание травянистой и древесно-кустарниковой растительностью механическим способом.

Дополнение лесных культур по мере необходимости в течении года после проведения инвентаризации.

Сроки и технологии (методы) выполнения работ по лесоводственным уходам (для лесных участков, предназначенных для проведения лесовосстановления, на которых лесовосстановительные мероприятия осуществляются лицами, указанными в подпункте "а" пункта 6 Правил, государственными (муниципальными) учреждениями, указанными в подпункте "б" пункта 6 Правил)

2025г - уничтожение нежелательной древесно-кустарниковой растительности механическим способом.

2030г - уничтожение нежелательной древесно-кустарниковой растительности механическим способом.

Требования к используемому для лесовосстановления посадочному (посевному) материалу:

Порода: Ель европейская (обыкновенная)

Вид посадочного материала (сеянцы, саженцы с открытой (закрытой) корневой системой, селекционная категория происхождения семян, лесосеменной район): Стандартные сеянцы с открытой корневой системой из Лужского ЛССЦ

Возраст, лет: 3

Высота, см: 12

Диаметр корневой шейки, мм: 2 мм.

Характеристика посевного материала:

Требования к молоднякам, площади которых подлежат отнесению к землям, на которых расположены леса, для признания работ по лесовосстановлению законченными (для лесных участков, предназначенных для проведения лесовосстановления, на которых лесовосстановительные мероприятия осуществляются лицами, указанными в подпункте "а" пункта 6 Правил, государственными (муниципальными) учреждениями, указанными в подпункте "б" пункта 6 Правил):

Порода: Ель европейская (обыкновенная)

Возраст, лет: 9

Количество деревьев основных лесных древесных пород, тыс. штук/га: 1,7

Средняя высота, м: 0,7

Объем работ по лесовосстановлению (площадь лесовосстановления, га) (для лесных участков, предназначенных для проведения лесовосстановления, на которых лесовосстановительные мероприятия осуществляются лицами, указанными в подпункте "а" пункта 6 Правил, государственными (муниципальными) учреждениями, указанными в подпункте "б" пункта 6 Правил)

2,1

Проектируемый объем работ по лесовосстановлению (для лесных участков, предназначенных для проведения лесовосстановления, на которых лесовосстановительные мероприятия осуществляются лицами, указанными в подпункте "а" пункта 6 Правил, государственными (муниципальными) учреждениями, указанными в подпункте "б" пункта 6 Правил):

площадь лесовосстановления, га: 2,1

количество жизнеспособных растений основных лесных древесных пород, тыс.штук /га: 3

количество жизнеспособных растений основных лесных древесных пород на всей площади, тыс. штук: 6,3

Исполнитель работ по лесовосстановлению:

**ДОКУМЕНТ ПОДПИСАН
ЭЛЕКТРОННОЙ ПОДПИСЬЮ**

Сертификат: 0С 93 F8
Владелец: Полянина Светлана Львовна, ООО "Чарт"
Действителен: с 13.01.2023 по 13.01.2024

Генеральный директор

Должность (При наличии)

Подпись

Полянина Светлана Львовна

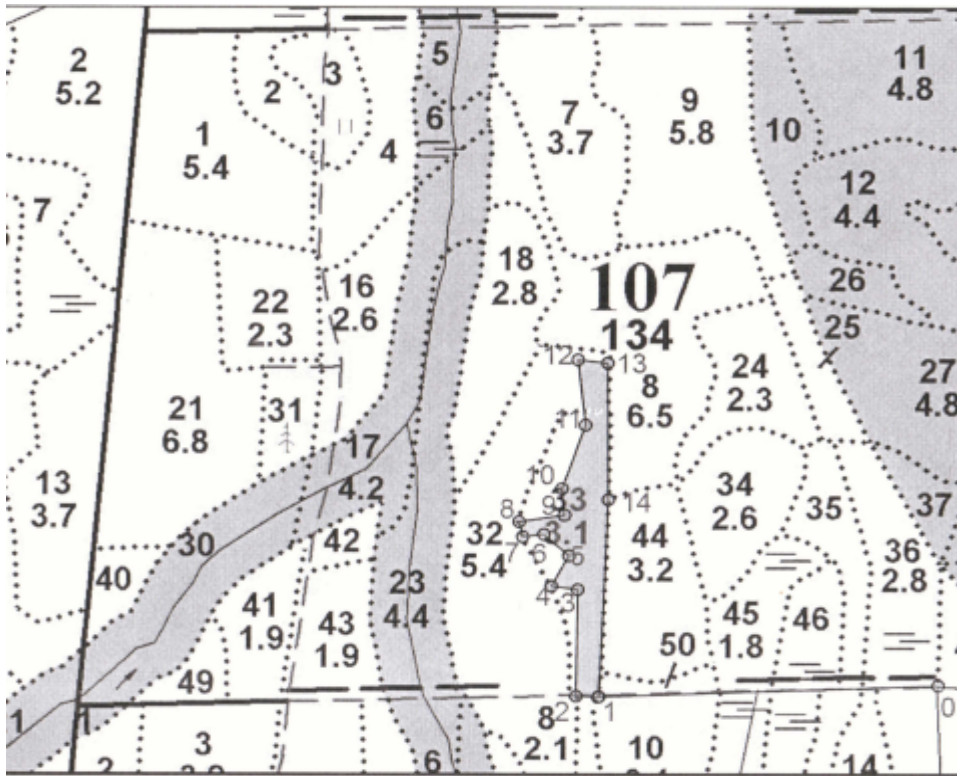
(Фамилия, имя, отчество - последнее
при наличии)

21.03.2023

Число, месяц, год

Схема лесного участка

Номер объекта: 1
 Масштаб: 1:10000
 Площадь эксплуатационная, га: 2,1



Номер начальной точки (столба) линии	Номер следующей точки (столба) линии	Направление линий, румбы (азимуты), ^о	Длина линий, м	Координата начальной точки (столба) линии	
				Долгота(X)	Широта (Y)
1	2	261°.30'	29	29,89507	58,49309
2	3	349°.30'	146,8	29,89457	58,49311
3	4	266°.30'	34,8	29,8946	58,49442
4	5	17°.30'	47,8	29,894	58,49447
5	6	300°.30'	44	29,8944	58,49484
6	7	252°.40'	28,4	29,89383	58,4951
7	8	336°.10'	21,2	29,89334	58,49508
8	9	70°.30'	60,6	29,89326	58,49526
9	10	343°.30'	37	29,89429	58,49534
10	11	8°.10'	92,8	29,89423	58,49567
11	12	342°.30'	90,1	29,89476	58,49646
12	13	85°.30'	39,8	29,89458	58,49727
13	14	168°.30'	188,4	29,89526	58,49722
14	1	171°.20'	271,3	29,89529	58,49553

Исполнитель работ по лесовосстановлению:

**ДОКУМЕНТ ПОДПИСАН
 ЭЛЕКТРОННОЙ ПОДПИСЬЮ**

Сертификат: 0С 93 F8
 Владелец: Полянина Светлана Львовна, ООО "Чарт"
 Действителен: с 13.01.2023 по 13.01.2024

Генеральный директор

Должность (При наличии)

Подпись

Полянина Светлана Львовна

(Фамилия, имя, отчество - последнее при наличии)

21.03.2023

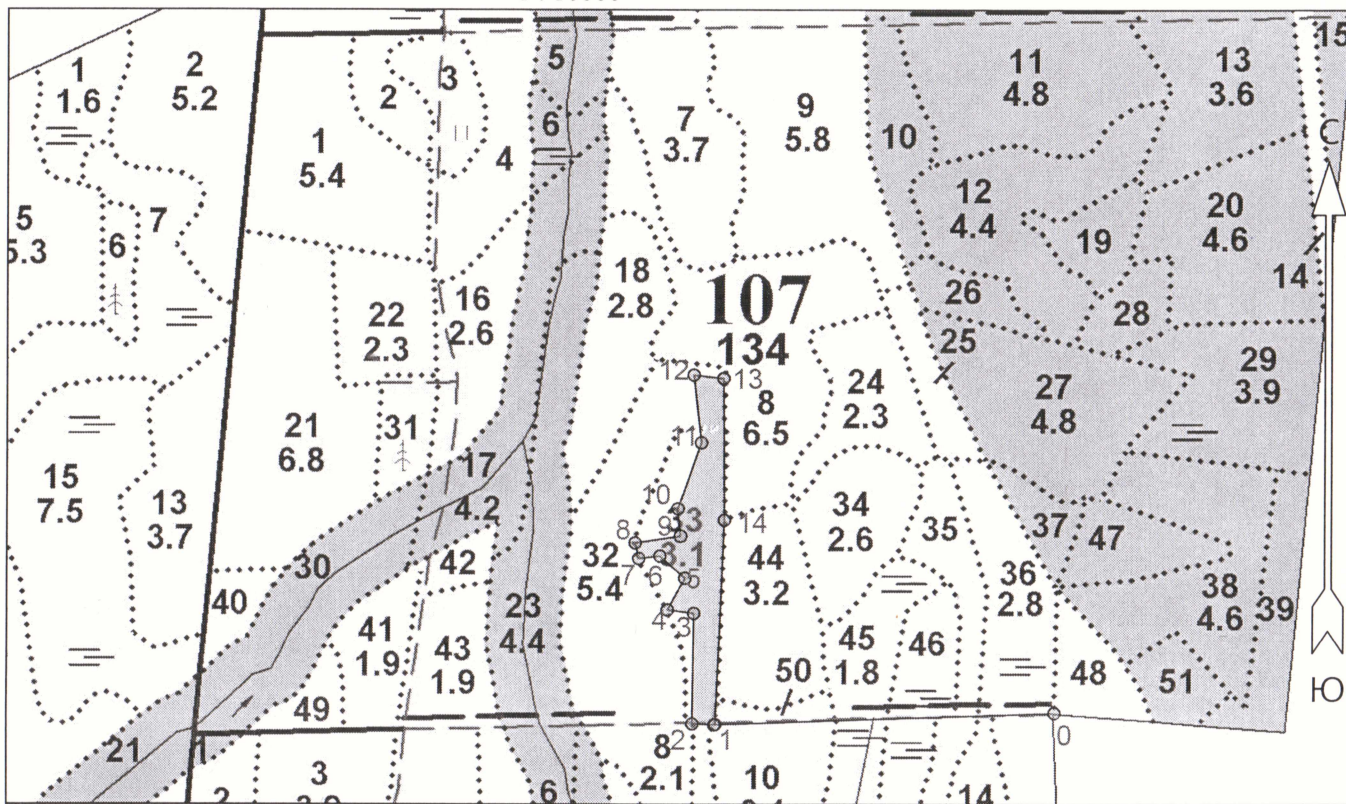
Число, месяц, год

АКТ
ОБСЛЕДОВАНИЯ УЧАСТКА
ПРИ ВЫБОРЕ СПОСОБА И ТЕХНОЛОГИИ ЛЕСОВОССТАНОВЛЕНИЯ

1. Лесничество *Лужское*
2. Участковое лесничество *Черемнецкое*
3. Номер(а) лесного квартала *107*
4. Номер(а) лесотаксационного выдела (выделов): *33*
5. Площадь участка, с точностью до 0,0000 га *2,1000*
6. План лесного участка (прилагается к акту)
7. Категория площадей участка лесовосстановления *Вырубка (2022, февраль)*
(вырубка, гарь, иная (год, месяц))
8. Наименование организации и основания возникновения обязательств *ООО «Чарт»*
№ 63/3-2010-05 от 14.05.2010г., Изм. в ЛД № 2-2020 от 03.12.2021г.
(номер договора аренды лесного участка, постоянного (бессрочного) пользования, безвозмездного пользования, сервитута, номер лесной декларации, основания для перевода в земли иных категорий)
9. Исходный породный состав участка лесовосстановления *8Б2Олс*
(до вырубки, гари, гибели)
10. Условия для работы техники:
- 10.1. Количество пней *495 шт./га, средний диаметр 28 см*
- 10.2. Захламленность, м³/га *отсутствует*
(отсутствует - менее 5 м³/га, слабая - 5 - 20 м³/га, средняя - 20 - 50 м³/га, сильная > 50 м³/га)
- 10.3. Доступность для работы техники *доступны без расчистки и корчевки пней*
11. Характеристика природно-климатических и лесорастительных условий лесного участка:
- 11.1. Лесорастительная зона *Таёжная*
- 11.2. Лесной район *Балтийско-Белозерский Таёжный*
- 11.3. Целевое назначение лесов *Эксплуатационные леса*
- 11.4. Рельеф *Равнинный*
- 11.5. Почва *Модергумусные подзолистые суглинистые, хорошо дренированные равнины*
(тип, степень увлажнения, механический состав)
- 11.6. Тип леса (тип вырубки, тип лесорастительных условий) *КС, С2*
- 11.7. Степень задернения почвы *средняя - 31 - 50%*
(отсутствует - до 10%%, слабая - 11-30%%, средняя - 31-50%%, сильная >50%%)
12. Характеристика подраста главных (целевых) пород (перечетная ведомость прилагается):
- 12.1. Средняя высота -- м
- 12.2. Средний возраст -- лет
- 12.3. Количество, всего -- тыс.шт./га, в том числе по породам: --
- 12.4. Категория густоты --
- 12.5. Распределение по площади -- _____
(редкий, средний, густой, равномерное, неравномерное, групповое)
- 12.6. Жизнеспособность подраста -- _____
(жизнеспособный, нежизнеспособный)
13. Характеристика возобновления мягколиственных пород:
- 13.1. Порода --,
- 13.2. Количество -- тыс.шт./га,
- 13.3. Средняя высота -- м
14. Источники обсеменения -- _____
(порода, источник: одиночные (шт./га), куртины, полосы, стены леса)
15. Характеристика санитарного состояния *в связи с отсутствием признаков заселения вредных организмов обследование на лесном участке не проводилось*
(заселенность вредными организмами, болезни леса)
16. Предложения для разработки Проекта лесовосстановления:
- 16.1. Способ лесовосстановления *искусственный (лесные культуры)*
(естественный, искусственный, комбинированный)
- 16.2. Главные (целевые) породы *Ель*
- 16.3. Срок лесовосстановления *май 2023 г. - сентябрь 2032 г.*
(начало, окончание (месяц, год))

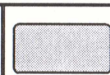
План участка для проведения лесовосстановления

Лесничество *Лужское*
 Участковое лесничество *Черемецкое*
 Номер(а) лесного квартала: *107*
 Номер(а) лесотаксационного выдела: *33*
 Площадь участка, га *2.1000*
 Масштаб *1 : 10000*



Условные обозначения

Эксплуатационный участок



Неэксплуатационный участок



Экспликация участка

Номера точек	Географические координаты		Азимуты линий	Длина, м			
	Широта	Долгота					
Привязка							
0	58.49324	29.90283	0 - 1	257°.00'			
Объект							
Категория земель	Площадь участка, га	Номера точек	Географические координаты		Азимуты линий	Длина, м	
			Широта	Долгота			
Основной полигон	2.1000	1	58.49309	29.89507	1 - 2	261°.30'	29.0
		2	58.49311	29.89457	2 - 3	349°.30'	146.8
		3	58.49442	29.89460	3 - 4	266°.30'	34.8
		4	58.49447	29.89400	4 - 5	17°.30'	47.8
		5	58.49484	29.89440	5 - 6	300°.30'	44.0
		6	58.49510	29.89383	6 - 7	252°.40'	28.4
		7	58.49508	29.89334	7 - 8	336°.10'	21.2
		8	58.49526	29.89326	8 - 9	70°.30'	60.6
		9	58.49534	29.89429	9 - 10	343°.30'	37.0
		10	58.49567	29.89423	10 - 11	8°.10'	92.8
		11	58.49646	29.89476	11 - 12	342°.30'	90.1
		12	58.49727	29.89458	12 - 13	85°.30'	39.8
		13	58.49722	29.89526	13 - 14	168°.30'	188.4
		14	58.49553	29.89529	14 - 1	171°.20'	271.3