

## Проект лесовосстановления на лесном участке № 5 / 2023 год

Лесовосстановление: искусственное (естественное, искусственное, комбинированное)

Субъект Российской Федерации: Ленинградская область

Лесной район: Балтийско-Белозерский таежный район

### Характеристика местоположения лесного участка:

Лесничество: Лужское

Участковое лесничество: Черменецкое

Урочище:

№ Квартала: 111

№ Выдела: 8-1,2000; 9-1,3000; 25-4,800; 29-1,3000

Площадь лесного участка, га: 8,6

(исходные данные для проекта лесовосстановления: материалы обследования лесного участка при выборе способа лесовосстановления, план лесного участка, масштаб 1:10 000 прилагаются к проекту лесовосстановления)

### Характеристика лесорастительных условий лесного участка:

Рельеф участка (уклон): равнинный

Гидрологические условия (увлажнение): в. 8- с высоким уровнем грунтовых вод; в.9,25-хорошо дренированные равнины; в.29-дренированные равнины

Почва: в. 8- перегнойно-торфянистые глееватые и суглинистые,

в.9,25-модергумусные подзолистые суглинистые

в.29-грубогумусные подзолистые суглинистые

### Характеристика площадей лесного участка:

Вырубка 2021 г.(ноябрь)

(вырубки, гари, прогалины, иные не занятые лесными насаждениями или предназначенные для лесовосстановления земли)

### Характеристика вырубки:

Количество пней, тыс. штук/га: 0,493

Характер и размещение оставленных деревьев и кустарников (куртины, полосы, групповое, равномерное):

Степень задернения почвы (слабая, средняя, сильная): средняя- 31-50%

Степень минерализации почвы (% от площади лесного участка): 0%

Состояние очистки от порубочных остатков и валежника (захламленность, м3): отсутствует (до 5 м.куб/га)

а) отсутствует (до 5 м3/га); б) слабая (5-20 м3/га); в) средняя (20-50 м3/га); г) сильная (более 50 м3/га).

Категория доступности для техники: доступная без расчистки и корчевки пней

а) доступная;

б) требуется узкополосная расчистка без корчевки пней;

в) требуется узкополосная расчистка;

г) требуется широкополосная расчистка с корчевкой пней.

### Характеристика имеющихся подроста и молодняка лесных древесных пород:

Нет подроста и молодняка

### Проектируемый способ лесовосстановления:

искусственное лесовосстановление

(естественное лесовосстановление, искусственное лесовосстановление, комбинированное лесовосстановление (посев, посадка))

**Обоснование проектируемого способа лесовосстановления основных лесных древесных пород восстанавливаемых лесов с учетом особенностей производства работ в различных категориях защитных лесов и особо защитных участках лесов (для лесных участков, предназначенных для проведения лесовосстановления, на которых лесовосстановительные мероприятия осуществляются лицами, указанными в подпункте "а" пункта 6 Правил, государственными (муниципальными) учреждениями, указанными в подпункте "б" пункта 6 Правил)**

Акт обследования участка прикладывается.

**Сроки и технологии (методы) выполнения работ по лесовосстановлению (для лесных участков, предназначенных для проведения лесовосстановления, на которых лесовосстановительные мероприятия осуществляются лицами, указанными в подпункте "а" пункта 6 Правил, государственными (муниципальными) учреждениями, указанными в подпункте "б" пункта 6 Правил)**

Подготовка почвы: осень 2022г. частичная, механизированная (тракторТДТ-55 с плугом ПКЛ-70), бороздами через 4-5 м, борозды прямолинейные, шириной 0,7 м параллельно волокам, глубиной обработки почвы 15-20см.

Размещение посадочных мест: расстояние между рядами 4-5 м, в рядах 0,7-0,8 м. Схема смешения пород: Е-Е-Е

Посадка сеянцами ели под «Меч Колесова», весна 2023г

**Сроки и технологии (методы) выполнения работ по агротехническим уходам (для лесных участков, предназначенных для проведения лесовосстановления, на которых лесовосстановительные мероприятия осуществляются лицами, указанными в подпункте "а" пункта 6 Правил, государственными (муниципальными) учреждениями, указанными в подпункте "б" пункта 6 Правил)**

2023 г.- ручная отправка растений от завала травой и почвой и размыва почвы.

2024 г. - подавление, скашивание травянистой и древесно-кустарниковой растительностью механическим способом.

Дополнение лесных культур по мере необходимости в течении года после проведения инвентаризации.

**Сроки и технологии (методы) выполнения работ по лесоводственным уходам (для лесных участков, предназначенных для проведения лесовосстановления, на которых лесовосстановительные мероприятия осуществляются лицами, указанными в подпункте "а" пункта 6 Правил, государственными (муниципальными) учреждениями, указанными в подпункте "б" пункта 6 Правил)**

2025г - уничтожение нежелательной древесно-кустарниковой растительности механическим способом.

2030г - уничтожение нежелательной древесно-кустарниковой растительности механическим способом.

**Требования к используемому для лесовосстановления посадочному (посевному) материалу:**

Порода: Ель европейская (обыкновенная)

Вид посадочного материала (сеянцы, саженцы с открытой (закрытой) корневой системой, селекционная категория происхождения семян, лесосеменной район): Стандартные сеянцы с открытой корневой системой из Лужского ЛССЦ

Возраст, лет: 3

Высота, см: 12

Диаметр корневой шейки, мм: 2 мм.

**Характеристика посевного материала:**

**Требования к молоднякам, площади которых подлежат отнесению к землям, на которых расположены леса, для признания работ по лесовосстановлению законченными (для лесных участков, предназначенных для проведения лесовосстановления, на которых лесовосстановительные мероприятия осуществляются лицами, указанными в подпункте "а" пункта 6 Правил, государственными (муниципальными) учреждениями, указанными в подпункте "б" пункта 6 Правил):**

Порода: Ель европейская (обыкновенная)

Возраст, лет: 9

Количество деревьев основных лесных древесных пород, тыс. штук/га: 1,7

Средняя высота, м: 0,7

**Объем работ по лесовосстановлению (площадь лесовосстановления, га) (для лесных участков, предназначенных для проведения лесовосстановления, на которых лесовосстановительные мероприятия осуществляются лицами, указанными в подпункте "а" пункта 6 Правил, государственными (муниципальными) учреждениями, указанными в подпункте "б" пункта 6 Правил)**

8,6

**Проектируемый объем работ по лесовосстановлению (для лесных участков, предназначенных для проведения лесовосстановления, на которых лесовосстановительные мероприятия осуществляются лицами, указанными в подпункте "а" пункта 6 Правил, государственными (муниципальными) учреждениями, указанными в подпункте "б" пункта 6 Правил):**

площадь лесовосстановления, га: 8,6

количество жизнеспособных растений основных лесных древесных пород, тыс.штук /га: 3

количество жизнеспособных растений основных лесных древесных пород на всей площади, тыс. штук: 25,8

**Исполнитель работ по лесовосстановлению:**

**ДОКУМЕНТ ПОДПИСАН  
ЭЛЕКТРОННОЙ ПОДПИСЬЮ**

Сертификат: 0С 93 F8  
Владелец: Полянина Светлана Львовна, ООО "Чарт"  
Действителен: с 13.01.2023 по 13.01.2024

Генеральный директор

Должность (При наличии)

Подпись

Полянина Светлана Львовна

(Фамилия, имя, отчество - последнее  
при наличии)

31.03.2023

Число, месяц, год

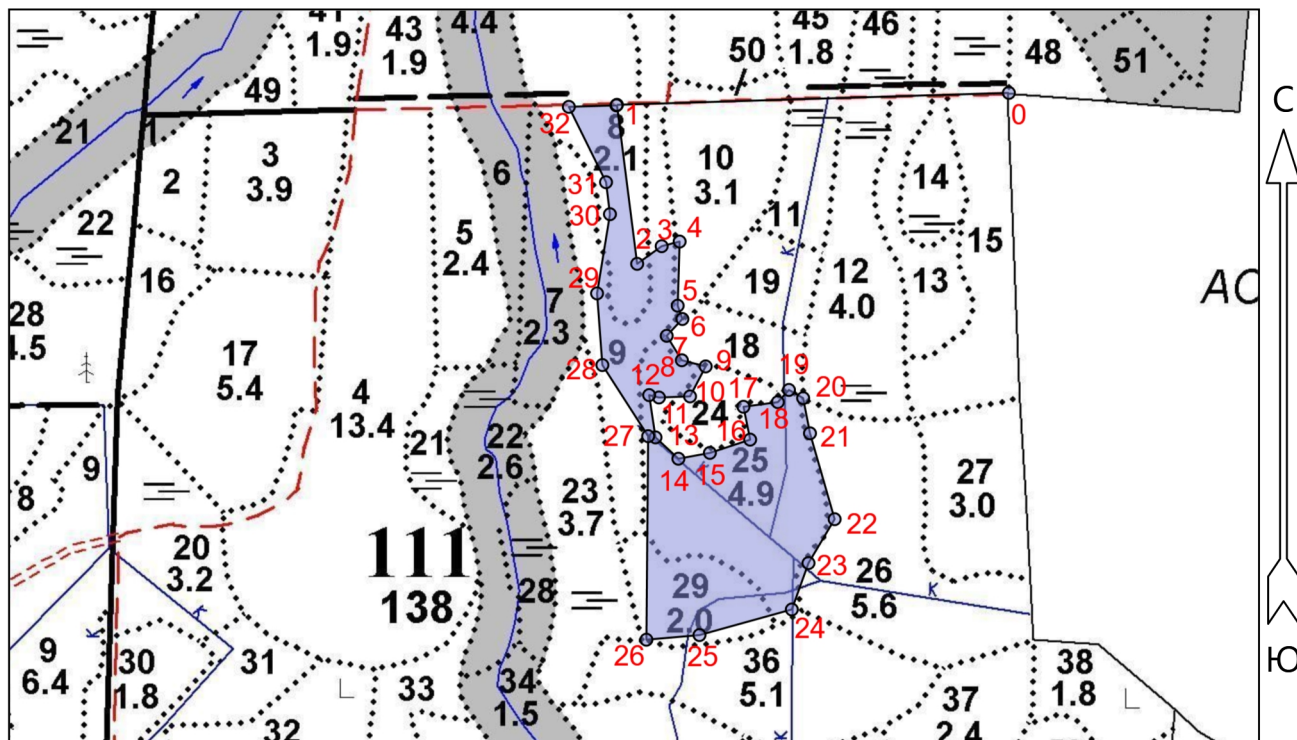
**АКТ**  
**ОБСЛЕДОВАНИЯ УЧАСТКА**  
**ПРИ ВЫБОРЕ СПОСОБА И ТЕХНОЛОГИИ ЛЕСОВОССТАНОВЛЕНИЯ**

1. Лесничество *Лужское*
2. Участковое лесничество *Черемнецкое*
3. Номер(а) лесного квартала *111*
4. Номер(а) лесотаксационного выдела (выделов): *8-1,2000; 9-1,3000; 25-4,800; 29-1,3000*
5. Площадь участка, с точностью до 0,0000 га *8,6000*
6. План лесного участка (прилагается к акту)
7. Категория площадей участка лесовосстановления *Вырубка (2021, ноябрь)*  
(вырубка, гарь, иная (год, месяц))
8. Наименование организации и основания возникновения обязательств *ООО «Чарт»*  
*№ 63/3-2010-05 от 14.05.2010г., ЛД № 1-2021 от 10.12.2020г.*  
(номер договора аренды лесного участка, постоянного (бессрочного) пользования, безвозмездного пользования, сервитута, номер лесной декларации, основания для перевода в земли иных категорий)
9. Исходный породный состав участка лесовосстановления *7Б1Ос1Олс1Е*  
(до вырубки, гарь, гибели)
10. Условия для работы техники:
  - 10.1. Количество пней *493 шт./га, средний диаметр 28 см*
  - 10.2. Захламленность, м<sup>3</sup>/га *отсутствует*  
(отсутствует - менее 5 м<sup>3</sup>/га, слабая - 5 - 20 м<sup>3</sup>/га, средняя - 20 - 50 м<sup>3</sup>/га, сильная > 50 м<sup>3</sup>/га)
  - 10.3. Доступность для работы техники *доступны без расчистки и корчевки пней*
11. Характеристика природно-климатических и лесорастительных условий лесного участка:
  - 11.1. Лесорастительная зона *Таёжная*
  - 11.2. Лесной район *Балтийско-Белозерский Таёжный*
  - 11.3. Целевое назначение лесов *Эксплуатационные леса*
  - 11.4. Рельеф *Равнинный*
  - 11.5. Почва  
*в.8- Перегнойно-торфянистые глееватые и суглинистые, с высоким уровнем грунтовых вод*  
*в.9,25-Модергумусные подзолистые суглинистые, хорошо дренированные равнины*  
*в.29-Грубогумусные подзолистые суглинистые, дренированные равнины*  
(тип, степень увлажнения, механический состав)
  - 11.6. Тип леса (тип вырубки, тип лесорастительных условий) *в.8-ТТО,С3; в.9,25- КС,С2; в.29-ЧС,В2*
  - 11.7. Степень задернения почвы *средняя - 31 - 50%*  
(отсутствует - до 10%%, слабая - 11-30%%, средняя - 31-50%%, сильная >50%%)
12. Характеристика подроста главных (целевых) пород (перечетная ведомость прилагается):
  - 12.1. Средняя высота -- м
  - 12.2. Средний возраст -- лет
  - 12.3. Количество, всего -- тыс.шт./га, в том числе по породам: --
  - 12.4. Категория густоты --
  - 12.5. Распределение по площади -- \_\_\_\_\_  
(редкий, средний, густой, равномерное, неравномерное, групповое)
  - 12.6. Жизнеспособность подроста -- \_\_\_\_\_  
(жизнеспособный, нежизнеспособный)
13. Характеристика возобновления мягколиственных пород:
  - 13.1. Порода --,
  - 13.2. Количество -- тыс.шт./га,
  - 13.3. Средняя высота -- м
14. Источники обсеменения -- \_\_\_\_\_  
(порода, источник: одиночные (шт./га), куртины, полосы, стены леса)
15. Характеристика санитарного состояния *в связи с отсутствием признаков заселения вредных организмов обследование на лесном участке не проводилось*  
(заселенность вредными организмами, болезни леса)
16. Предложения для разработки Проекта лесовосстановления:
  - 16.1. Способ лесовосстановления *искусственный (лесные культуры)*  
(естественный, искусственный, комбинированный)





### План участка для проведения лесовосстановления

Лесничество *Лужское*  
 Участковое лесничество *Черемнецкое*  
 Номер(а) лесного квартала *III*  
 Номер(а) лесотаксационного выдела *8-1,2000; 9-1,3000; 25-4,8000; 29-1,3000*  
 Площадь участка, га *1 : 10000*  
 Масштаб:



#### Условные обозначения

Эксплуатационный участок		Неэксплуатационный участок	
--------------------------	---	----------------------------	---

#### Экспликация участка

Номера точек	Географические координаты		Азимуты линий		Длина, м	
	Широта	Долгота				
Привязка						
0	58.49324	29.90283	0 - 1	257°.15'	518.0	
Объект						
Категория земель	Площадь участка, га	Номера точек	Географические координаты		Азимуты линий	Длина, м
			Широта	Долгота		
Основной полигон	8.6	1	58.49310	29.89393	1 - 2	211.9
		2	58.49121	29.89439	2 - 3	39.9
		3	58.49142	29.89495	3 - 4	24.5
		4	58.49147	29.89535	4 - 5	84.8
		5	58.49071	29.89531	5 - 6	18.7
		6	58.49055	29.89542	6 - 7	30.4
		7	58.49035	29.89506	7 - 8	38.0
		8	58.49006	29.89540	8 - 9	32.5
		9	58.48999	29.89595	9 - 10	44.7
		10	58.48964	29.89559	10 - 11	41.1
		11	58.48962	29.89488	11 - 12	13.3
		12	58.48965	29.89466	12 - 13	56.5
		13	58.48915	29.89481	13 - 14	41.4
		14	58.48889	29.89533	14 - 15	42.3

15	58.48896	29.89604	15 - 16	60°.45'	56.0
16	58.48912	29.89696	16 - 17	337°.30'	44.3
17	58.48951	29.89680	17 - 18	71°.15'	45.8
18	58.48957	29.89758	18 - 19	31°.15'	21.8
19	58.48971	29.89784	19 - 20	109°.00'	21.7
20	58.48961	29.89816	20 - 21	158°.00'	47.4
21	58.48920	29.89831	21 - 22	153°.00'	118.1
22	58.48818	29.89887	22 - 23	199°.45'	67.5
23	58.48766	29.89828	23 - 24	188°.45'	65.2
24	58.48710	29.89790	24 - 25	243°.30'	126.6
25	58.48680	29.89580	25 - 26	254°.00'	70.4
26	58.48675	29.89460	26 - 27	349°.30'	269.1
27	58.48916	29.89464	27 - 28	316°.15'	111.8
28	58.49001	29.89360	28 - 29	344°.45'	95.0
29	58.49086	29.89348	29 - 30	358°.15'	106.1
30	58.49180	29.89377	30 - 31	342°.00'	42.6
31	58.49218	29.89368	31 - 32	322°.45'	111.1
32	58.49307	29.89284	32 - 1	77°.15'	62.9