

Проект лесовосстановления на лесном участке № 92 / 2023 год

Лесовосстановление: естественное (естественное, искусственное, комбинированное)

Субъект Российской Федерации: Ленинградская область

Лесной район: Балтийско-Белозерский таежный район

Характеристика местоположения лесного участка:

Лесничество: Лодейнопольское

Участковое лесничество: Лодейнопольское

Урочище:

№ Квартала: 49

№ Выдела: 12,22

Площадь лесного участка, га: 6,1

(исходные данные для проекта лесовосстановления: материалы обследования лесного участка при выборе способа лесовосстановления, план лесного участка, масштаб 1:10 000 прилагаются к проекту лесовосстановления)

Характеристика лесорастительных условий лесного участка:

Рельеф участка (уклон): равнина с преобладанием участков нормального и ослабленного дренажа

Гидрологические условия (увлажнение): в.12,22 - сосняк черничный свежий ЧС А2

Почва: грубогумусная, подзолистая супесчаная и суглинистая свежая

Характеристика площадей лесного участка:

вырубка 2021г

(вырубки, гари, прогалины, иные не занятые лесными насаждениями или предназначенные для лесовосстановления земли)

Характеристика вырубки:

Количество пней, тыс. штук/га: 0,6

Характер и размещение оставленных деревьев и кустарников (куртины, полосы, групповое, равномерное):

Степень задернения почвы (слабая, средняя, сильная): средняя

Степень минерализации почвы (% от площади лесного участка): 30%

Состояние очистки от порубочных остатков и валежника (захламенность, мЗ): отсутствует

а) отсутствует (до 5 мЗ/га); б) слабая (5-20 мЗ/га); в) средняя (20-50 мЗ/га); г) сильная (более 50 мЗ/га).

Категория доступности для техники: доступная

а) доступная;

б) требуется узкополосная расчистка без корчевки пней;

в) требуется узкополосная расчистка;

г) требуется широкополосная расчистка с корчевкой пней.

Характеристика имеющихся подроста и молодняка лесных древесных пород:

состав пород:

средний возраст, лет: 0

средняя высота, м: 0

количество деревьев и кустарников, тыс. штук/га: 0

размещение их по площади лесного участка (равномерное, неравномерное, групповое):

состояние лесных насаждений и их оценка:

Проектируемый способ лесовосстановления:

естественное, (содействие естественному лесовосстановлению путем минерализации почвы)

(естественное лесовосстановление, искусственное лесовосстановление, комбинированное лесовосстановление (посев, посадка))

Обоснование проектируемого способа лесовосстановления основных лесных древесных пород восстанавливаемых лесов с учетом особенностей производства работ в различных категориях защитных лесов и особо защитных участках лесов (для лесных участков, предназначенных для проведения лесовосстановления, на которых лесовосстановительные мероприятия осуществляются лицами, указанными в подпункте "а" пункта 6 Правил, государственными (муниципальными) учреждениями, указанными в подпункте "б" пункта 6 Правил)

Акт обследования участка от 26.12.2022г

Сроки и технологии (методы) выполнения работ по лесовосстановлению (для лесных участков, предназначенных для проведения лесовосстановления, на которых лесовосстановительные мероприятия осуществляются лицами, указанными в подпункте "а" пункта 6 Правил, государственными (муниципальными) учреждениями, указанными в подпункте "б" пункта 6 Правил)

весна 2023г - осень 2028г. Механическая обработка почвы трактором ТДТ-55 в сцепке с плугом ПЛ-1, в конце лета - начале осени. Источниками обсеменения являются:

- единичные, семянные сосны - 18 шт равномерно расположенные на всей территории участка
- стены леса, с наличием в них семяносящих экземпляров сосны, примыкают непосредственно к участку со всех сторон

Сроки и технологии (методы) выполнения работ по агротехническим уходам (для лесных участков, предназначенных для проведения лесовосстановления, на которых лесовосстановительные мероприятия осуществляются лицами, указанными в подпункте "а" пункта 6 Правил, государственными (муниципальными) учреждениями, указанными в подпункте "б" пункта 6 Правил)

по мере необходимости

Сроки и технологии (методы) выполнения работ по лесоводственным уходам (для лесных участков, предназначенных для проведения лесовосстановления, на которых лесовосстановительные мероприятия осуществляются лицами, указанными в подпункте "а" пункта 6 Правил, государственными (муниципальными) учреждениями, указанными в подпункте "б" пункта 6 Правил)

по мере необходимости

Требования к используемому для лесовосстановления посадочному (посевному) материалу:

Характеристика посевного материала:

Требования к молоднякам, площади которых подлежат отнесению к землям, на которых расположены леса, для признания работ по лесовосстановлению законченными (для лесных участков, предназначенных для проведения лесовосстановления, на которых лесовосстановительные мероприятия осуществляются лицами, указанными в подпункте "а" пункта 6 Правил, государственными (муниципальными) учреждениями, указанными в подпункте "б" пункта 6 Правил):

Порода: Сосна

Возраст, лет: 5

Количество деревьев основных лесных древесных пород, тыс. штук/га: 2

Средняя высота, м: 1

Объем работ по лесовосстановлению (площадь лесовосстановления, га) (для лесных участков, предназначенных для проведения лесовосстановления, на которых лесовосстановительные мероприятия осуществляются лицами, указанными в подпункте "а" пункта 6 Правил, государственными (муниципальными) учреждениями, указанными в подпункте "б" пункта 6 Правил)

6,1

Проектируемый объем работ по лесовосстановлению (для лесных участков, предназначенных для проведения лесовосстановления, на которых лесовосстановительные мероприятия осуществляются лицами, указанными в подпункте "а" пункта 6 Правил, государственными (муниципальными) учреждениями, указанными в подпункте "б" пункта 6 Правил):

площадь лесовосстановления, га: 6,1

количество жизнеспособных растений основных лесных древесных пород, тыс.штук /га: 0

количество жизнеспособных растений основных лесных древесных пород на всей площади, тыс. штук: 0

Исполнитель работ по лесовосстановлению:



инженер по лесосырьевым ресурсам

Должность (При наличии)

Подпись

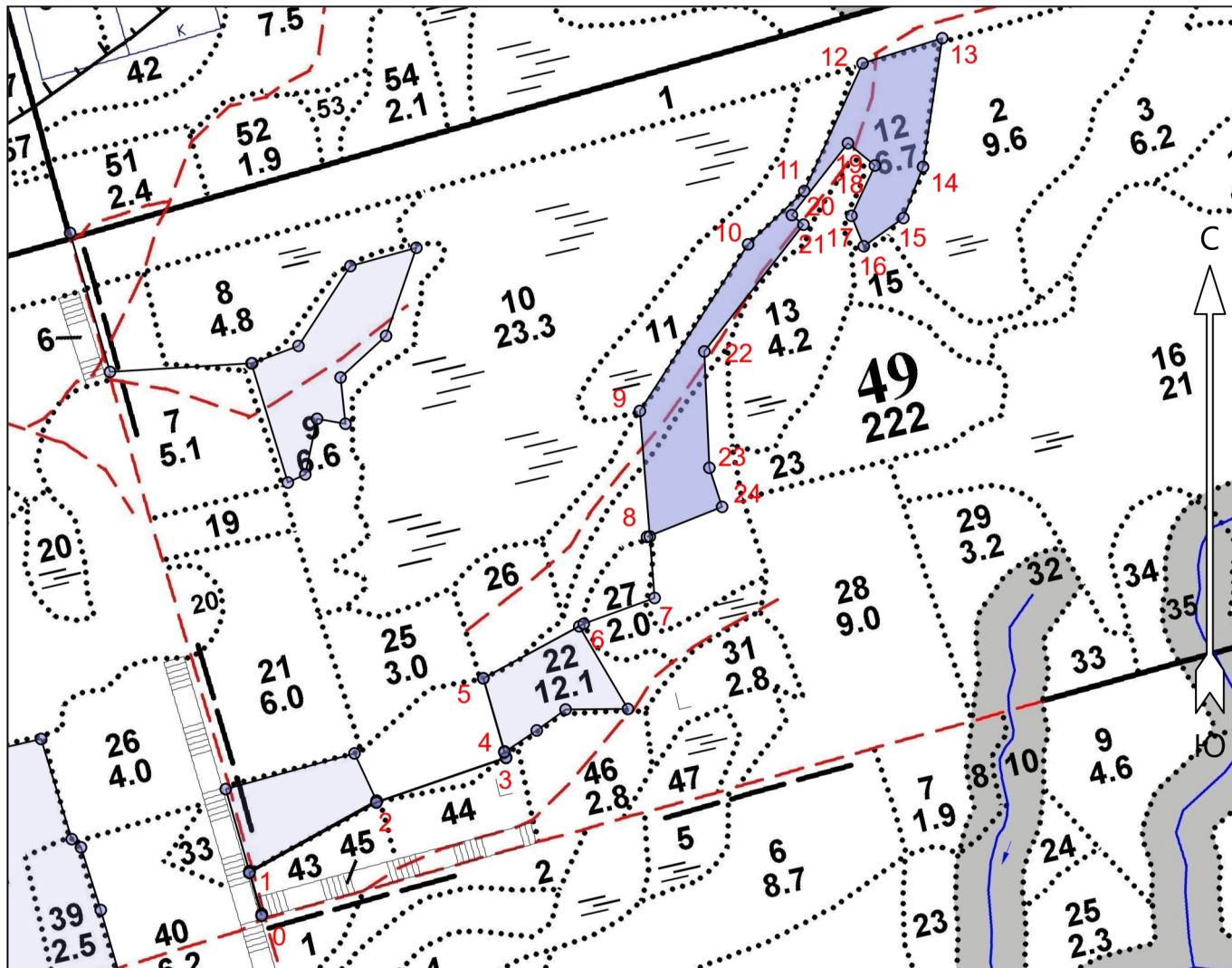
Минина Ирина Викторовна
(Фамилия, имя, отчество - последнее при наличии)

25.04.2023

Число, месяц, год

План участка для проведения лесовосстановления

Лесничество (лесопарк): Лодейнопольское
 Участковое лесничество: Лодейнопольское
 Номер(а) лесного квартала: 49
 Номер(а) лесотаксационного выдела: 12,22
 Площадь участка, га: 6,1
 Масштаб: 1:10000



Экспликация участка

Номера точек	Геодезические координаты*		Румбы линий	Длина, м			
	Геодезическая долгота (X)	Геодезическая широта (Y)					
Привязка							
0	515686.373	3226942.400	0 - 1	СЗ 16°.00'	65		
1	515749.029	3226924.842	1 - 2	СВ 61°.00'	212		
2	515850.708	3227111.388	2 - 3	СВ 71°.00'	200		
3	515914.672	3227301.378	3 - 4	СЗ 15°.30'	9		
4	515923.368	3227299.022	4 - 5	СЗ 16°.00'	112		
5	516031.325	3227268.759	5 - 6	СВ 61°.30'	167		
6	516110.151	3227416.385	6 - 7	СВ 70°.00'	110		
7	516147.155	3227520.238	7 - 8	СЗ 4°.30'	90		
Объект							
Категория земель	Площадь участка, га	Номера точек	Геодезические координаты*		Румбы линий	Длина, м	
			Геодезическая долгота (X)	Геодезическая широта (Y)			
Основной полигон	6.1	8	516237.005	3227513.725	8 - 9	СЗ 4°.30'	184

9	516420.698	3227500.410	9 - 10	CB 33°.00'	290
10	516663.143	3227660.247	10 - 11	CB 46°.30'	113
11	516740.486	3227742.885	11 - 12	CB 24°.30'	205
12	516926.670	3227829.247	12 - 13	CB 72°.30'	122
13	516962.668	3227946.082	13 - 14	IO3 8°.30'	190
14	516774.756	3227916.774	14 - 15	IO3 21°.00'	80
15	516700.178	3227887.578	15 - 16	IO3 54°.30'	71
16	516659.269	3227829.389	16 - 17	C3 22°.00'	48
17	516703.927	3227811.644	17 - 18	CB 25°.00'	81
18	516777.193	3227846.409	18 - 19	C3 50°.30'	51
19	516809.907	3227807.170	19 - 20	IO3 38°.00'	133
20	516705.516	3227724.451	20 - 21	IOB 50°.30'	22
21	516691.403	3227741.377	21 - 22	IO3 38°.00'	235
22	516506.957	3227595.208	22 - 23	IOB 2°.30'	170
23	516336.915	3227601.574	23 - 24	IOB 18°.00'	60
24	516279.683	3227619.801	24 - 8	IO3 68°.00'	118

Т-Х ССБ 25

АКТ
ОБСЛЕДОВАНИЯ УЧАСТКА
ПРИ ВЫБОРЕ СПОСОБА И ТЕХНОЛОГИИ ЛЕСОВОССТАНОВЛЕНИЯ

1. Лесничество Лодейнопольское
2. Участковое лесничество Лодейнопольское
3. Номер квартала 49
4. Номер выдела 12,22
5. Площадь участка, с точностью до 0,1 га 6,1
6. План лесного участка (прилагается к акту)
7. Категория площадей участка лесовосстановления вырубка 2021 года
8. Наименование организации и основания возникновения обязательств: ООО «Тимбер-Холдинг», договор аренды 2-2008-12-91-3 от 11.12.2008, л/д № 1-2021 от 01.12.2020
9. Исходный породный состав участка лесовосстановления, в.12 10С+Б 4,5 га, в.22 10С 2,6 га
до вырубки, гари, гибели
10. Условия для работы техники:
- 10.1. Количество пней, шт./га: всего до 600, ср. диаметр 20 см
- 10.2. Захламленность, м³/га: отсутствует, менее 5 м³/га
отсутствует - менее 5 м³/га, слабая - 5 - 20 м³/га, средняя - 20 - 50 м³/га, сильная > 50 м³/га
- 10.3. Доступность для работы техники: доступна для работы ТДТ-55 в сцепке с плугом ПЛ-1
11. Характеристика природно-климатических и лесорастительных условия лесного участка:
- 11.1. Лесорастительная зона таёжная
- 11.2. Лесной район Балтийско-Белозерский
- 11.3. Целевое назначение лесов: эксплуатационные леса
- 11.4. Рельеф равнина с преобладанием участков нормального и ослабленного дренажа,
- 11.5. Почва грубогумусная, подзолистая супесчаная и суглинистая свежая
тип, степень увлажнения, механический состав
- 11.6. Тип леса (тип вырубки, тип лесорастительных условий): в.12,22 сосняк черничный свежий ЧСА2
- 11.7. Степень задернения почвы средняя
отсутствует - до 10%%, слабая - 11 - 30%%, средняя - 31 - 50%%, сильная > 50%%
12. Характеристика подроста главных (целевых) пород (перечетная ведомость прилагается):
- 12.1. Средняя высота _____ м,
- 12.2. Средний возраст _____ лет,
- 12.3. Количество, всего _____ тыс.шт./га, в том числе по породам _____
- 12.4. Категория густоты _____
- 12.5. Распределение по площади _____
редкий, средний, густой, равномерное, неравномерное, групповое
- 12.6. Жизнеспособность подроста _____
жизнеспособный, нежизнеспособный
13. Характеристика возобновления мягколиственных пород:
- 13.1. Порода _____,
- 13.2. Количество _____ тыс.шт./га,
- 13.3. Средняя высота _____ м
14. Источники обсеменения: 1) единичные, на всей территории участка равномерно семенные сосны - 18 шт;
2) стены леса, с наличием в них семеносящих экземпляров сосны, примыкают непосредственно к участку со всех сторон _____
порода, источник: одиночные (шт./га), куртины, полосы, стены леса
15. Характеристика санитарного состояния: в связи с отсутствием на восстанавливаемой площади признаков заселения вредных организмов, обследование на лесном участке не проводилось
заселенность вредными организмами, болезни леса

16. Предложения для разработки Проекта лесовосстановления:

16.1. Способ лесовосстановления естественный
естественный, искусственный

16.2. Главные (целевые) породы сосна

16.3. Срок лесовосстановления весна 2023 – осень 2028
начало, окончание (месяц, год)

17. Необходимость проведения предварительных и сопутствующих мероприятий:

17.1. Очистка вырубки, гари не требуется

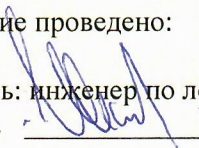
17.2. Санитарные не требуется

17.3. Противопожарные прокладку минерализованных полос провести по необходимости

17.4. Другие предложения произвести подготовку почвы путём её минерализации для содействия естественному возобновлению леса

Обследование проведено:

Исполнитель: инженер по лесовосстановлению ООО «Тимбер – Холдинг»

Иванов В.В. 

"26" декабря 2022 г.

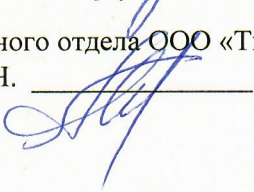
Согласовано:

Лесничий Лодейнопольского участкового лесничества Лодейнопольского лесничества

Поварков А.Б. 

"26" декабря 2022 г.

Начальник лесного отдела ООО «Тимбер – Холдинг»

Никифоров А.Н. 

" " " " Г.