

**Проект лесовосстановления  
на лесном участке № 22-23-КВ/47 / 2023 год**

Лесовосстановление: естественное (естественное, искусственное, комбинированное)

Субъект Российской Федерации: Ленинградская область

Лесной район: Балтийско-Белозерский таежный район

**Характеристика местоположения лесного участка:**

Лесничество: Северо-Западное

Участковое лесничество: Лужайское

Урочище:

№ Квартала: 29

№ Выдела: 17

Площадь лесного участка, га: 0,26

(исходные данные для проекта лесовосстановления: материалы обследования лесного участка при выборе способа лесовосстановления, план лесного участка, масштаб 1:10 000 прилагаются к проекту лесовосстановления)

**Характеристика лесорастительных условий лесного участка:**

Рельеф участка (уклон): равнинный

Гидрологические условия (увлажнение): среднее

Почва: суглинистые, средне-подзолистая, свежая

**Характеристика площадей лесного участка:**

вырубка 2023 года, л-д 6-2021 от 24.12.2021 года

(вырубки, гари, прогалины, иные не занятые лесными насаждениями или предназначенные для лесовосстановления земли)

**Характеристика вырубки:**

Количество пней, тыс. штук/га: 0,45

Характер и размещение оставленных деревьев и кустарников (куртины, полосы, групповое, равномерное): -

Степень задернения почвы (слабая, средняя, сильная): слабая

Степень минерализации почвы (% от площади лесного участка): 25%

Состояние очистки от порубочных остатков и валежника (захламленность, м<sup>3</sup>): отсутствует (до 5 м.куб/га)

а) отсутствует (до 5 м<sup>3</sup>/га); б) слабая (5-20 м<sup>3</sup>/га); в) средняя (20-50 м<sup>3</sup>/га); г) сильная (более 50 м<sup>3</sup>/га).

Категория доступности для техники: доступная

а) доступная;

б) требуется узкополосная расчистка без корчевки пней;

в) требуется узкополосная расчистка;

г) требуется широкополосная расчистка с корчевкой пней.

**Характеристика имеющихся подроста и молодняка лесных древесных пород:**

состав пород: 10Е

средний возраст, лет: 5

средняя высота, м: 0,5

количество деревьев и кустарников, тыс. штук/га: 0,893

размещение их по площади лесного участка (равномерное, неравномерное, групповое): равномерное

состояние лесных насаждений и их оценка: жизнеспособный

**Проектируемый способ лесовосстановления:**

Естественное лесовосстановление, содействие естественному лесовосстановлению путём минерализации поверхности почвы

(естественное лесовосстановление, искусственное лесовосстановление, комбинированное лесовосстановление (посев, посадка))

**Обоснование проектируемого способа лесовосстановления основных лесных древесных пород восстанавливаемых лесов с учетом особенностей производства работ в различных категориях защитных лесов и особо защитных участках лесов (для лесных участков, предназначенных для проведения лесовосстановления, на которых лесовосстановительные мероприятия осуществляются лицами, указанными в подпункте "а" пункта 6 Правил, государственными (муниципальными) учреждениями, указанными в подпункте "б" пункта 6 Правил)**

Натурное обследование участка. Нормативная документация: Правила лесовосстановления, приказ от 29.12.2021 №1024

**Сроки и технологии (методы) выполнения работ по лесовосстановлению (для лесных участков, предназначенных для проведения лесовосстановления, на которых лесовосстановительные мероприятия осуществляются лицами, указанными в подпункте "а" пункта 6 Правил, государственными (муниципальными) учреждениями, указанными в подпункте "б" пункта 6 Правил)**

Механическая минерализация поверхности почвы, трактором Valmet, John Deere с фрезой TTA Delta – 2. Весна 2023 года.

**Сроки и технологии (методы) выполнения работ по агротехническим уходам (для лесных участков, предназначенных для проведения лесовосстановления, на которых лесовосстановительные мероприятия осуществляются лицами, указанными в подпункте "а" пункта 6 Правил, государственными (муниципальными) учреждениями, указанными в подпункте "б" пункта 6 Правил)**

-

**Сроки и технологии (методы) выполнения работ по лесоводственным уходам (для лесных участков, предназначенных для проведения лесовосстановления, на которых лесовосстановительные мероприятия осуществляются лицами, указанными в подпункте "а" пункта 6 Правил, государственными (муниципальными) учреждениями, указанными в подпункте "б" пункта 6 Правил)**

-

**Требования к используемому для лесовосстановления посадочному (посевному) материалу:**

**Характеристика посевного материала:**

**Требования к молоднякам, площади которых подлежат отнесению к землям, на которых расположены леса, для признания работ по лесовосстановлению законченными (для лесных участков, предназначенных для проведения лесовосстановления, на которых лесовосстановительные мероприятия осуществляются лицами, указанными в подпункте "а" пункта 6 Правил, государственными (муниципальными) учреждениями, указанными в подпункте "б" пункта 6 Правил):**

Порода: Ель

Возраст, лет: 10

Количество деревьев основных лесных древесных пород, тыс. штук/га: 2,0

Средняя высота, м: 0,7

**Объем работ по лесовосстановлению (площадь лесовосстановления, га) (для лесных участков, предназначенных для проведения лесовосстановления, на которых лесовосстановительные мероприятия осуществляются лицами, указанными в подпункте "а" пункта 6 Правил, государственными (муниципальными) учреждениями, указанными в подпункте "б" пункта 6 Правил)**

0,26

**Проектируемый объем работ по лесовосстановлению (для лесных участков, предназначенных для проведения лесовосстановления, на которых лесовосстановительные мероприятия осуществляются лицами, указанными в подпункте "а" пункта 6 Правил, государственными (муниципальными) учреждениями, указанными в подпункте "б" пункта 6 Правил):**

площадь лесовосстановления, га: 0,26

количество жизнеспособных растений основных лесных древесных пород, тыс.штук /га: 2

количество жизнеспособных растений основных лесных древесных пород на всей площади, тыс. штук: 0,52

**Исполнитель работ по лесовосстановлению:**

Управляющий-индивидуальный  
предприниматель

Должность (При наличии)

**ДОКУМЕНТ ПОДПИСАН  
ЭЛЕКТРОННОЙ ПОДПИСЬЮ**

Сертификат: 01 86 81 DB 00 B4 AE 6E 8F 47 51 69 A0 98 7A 1F 31  
Владелец: КОТОВА ГАЛИНА ПЕТРОВНА, ООО "КОМПАНИЯ"  
Действителен: с 14.06.2022 по 14.09.2023

Подпись

Котова Галина Петровна

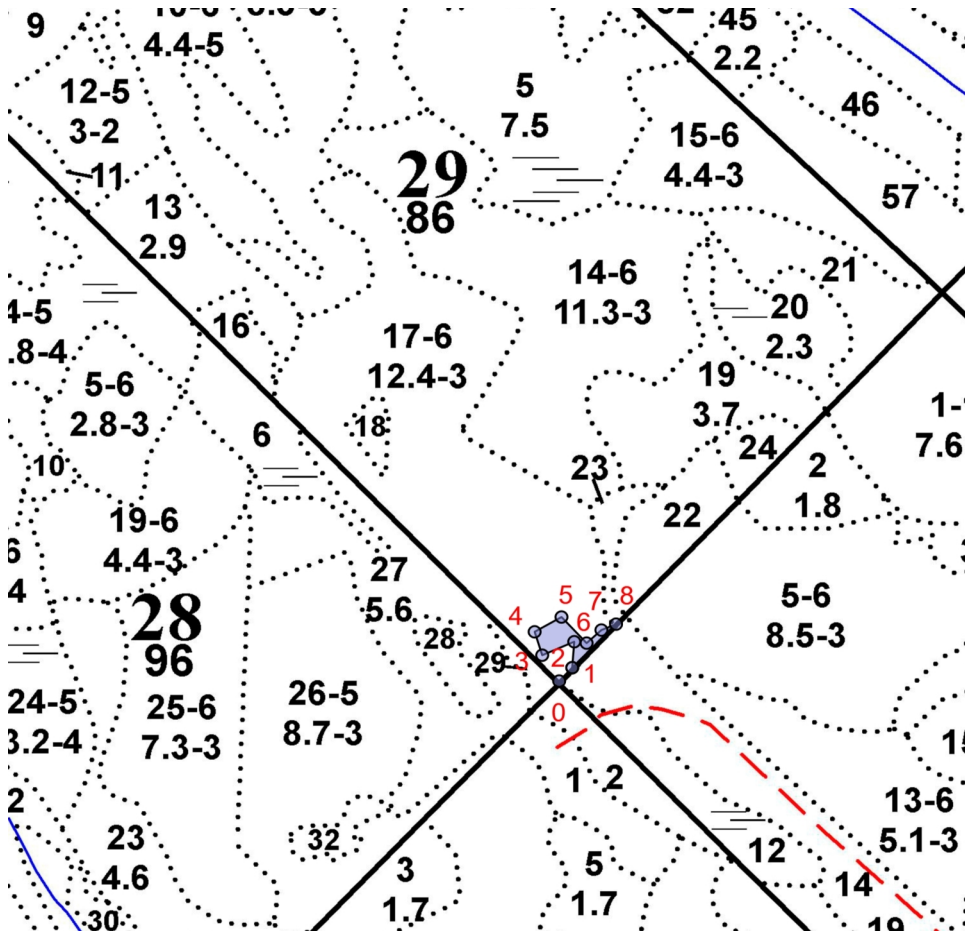
(Фамилия, имя, отчество - последнее  
при наличии)

28.04.2023

Число, месяц, год

### Схема лесного участка

Номер объекта: 3  
 Масштаб: 1:10000  
 Площадь эксплуатационная, га: 0,26



Номер начальной точки (столба) линии	Номер следующей точки (столба) линии	Направление линий, румбы (азимуты), °	Длина линий, м	Координата начальной точки (столба) линии	
				Долгота(X)	Широта (Y)
0	1			28,3611095	60,8151404
1	2			28,361427383333	60,815305247222
2	3			28,361476663889	60,815626152778
3	4			28,360696991667	60,815459558333
4	5			28,360512380556	60,815748613889
5	6			28,361166041667	60,815931491667
6	7			28,361777869444	60,815609172222
7	8			28,362137808333	60,815770569444
8	1			28,362494411111	60,815843263889

Исполнитель работ по лесовосстановлению:

Управляющий-индивидуальный предприниматель

Должность (При наличии)

**ДОКУМЕНТ ПОДПИСАН  
ЭЛЕКТРОННОЙ ПОДПИСЬЮ**

Сертификат: 01 86 81 DB 00 B4 AE 6E 8F 47 51 69 A0 98 7A 1F 31  
 Владелец: КОТОВА ГАЛИНА ПЕТРОВНА, ООО "КОМПАНИЯ"  
 Действителен: с 14.06.2022 по 14.09.2023

Подпись

Котова Галина Петровна  
 (Фамилия, имя, отчество - последнее при наличии)

28.04.2023

Число, месяц, год

**АКТ**  
**ОБСЛЕДОВАНИЯ УЧАСТКА**  
**ПРИ ВЫБОРЕ СПОСОБА И ТЕХНОЛОГИИ ЛЕСОВОССТАНОВЛЕНИЯ**

1. Лесничество Северо-Западное
2. Участковое лесничество Лужайское
3. Номер(а) лесного квартала 29
4. Номер(а) лесотаксационного выдела (выделов): 17
5. Площадь участка, с точностью до 0,0000 га 0,2600
6. План лесного участка (прилагается к акту) Приложение 1 к акту обследования лесного участка
7. Категория площадей участка лесовосстановления вырубка 2023 года  
(вырубка, гарь, иная (год, месяц))
8. Наименование организации и основания возникновения обязательств ООО «Компания Виннэр»  
договор аренды 2-2008-12-276-3 от 30.12.2008 года лес. декларация 06-2021 от 24.12.2021 г.  
(номер договора аренды лесного участка, постоянного (бессрочного) пользования, безвозмездного пользования, сервитута, номер лесной декларации, основания для перевода в земли иных категорий)
9. Исходный породный состав участка лесовосстановления 8Е2С+Б  
(до вырубки, гари, гибели)
10. Условия для работы техники:
  - 10.1. Количество пней 450 шт./га, средний диаметр 32 см
  - 10.2. Захламленность, м<sup>3</sup>/га слабая - 5 - 20 м<sup>3</sup>/га  
(отсутствует - менее 5 м<sup>3</sup>/га, слабая - 5 - 20 м<sup>3</sup>/га, средняя - 20 - 50 м<sup>3</sup>/га, сильная > 50 м<sup>3</sup>/га)
  - 10.3. Доступность для работы техники доступная
11. Характеристика природно-климатических и лесорастительных условий лесного участка:
  - 11.1. Лесорастительная зона Тайёжная
  - 11.2. Лесной район Балтийско-Белозерский тайёжный район
  - 11.3. Целевое назначение лесов Защитный леса
  - 11.4. Рельеф Равнинный
  - 11.5. Почва суглинистые, средне-подзолистая, свежая  
(тип, степень увлажнения, механический состав)
  - 11.6. Тип леса (тип вырубки, тип лесорастительных условий) ЧС В2
  - 11.7. Степень задернения почвы слабая - 11-30%  
(отсутствует - до 10%%, слабая - 11-30%%, средняя - 31-50%%, сильная > 50%%)
12. Характеристика подроста главных (целевых) пород (перечетная ведомость прилагается):
  - 12.1. Средняя высота до 0,5 м
  - 12.2. Средний возраст 5 лет
  - 12.3. Количество, всего 0,893 тыс.шт./га, в том числе по породам: Ель-0,893
  - 12.4. Категория густоты редкий
  - 12.5. Распределение по площади равномерное  
(редкий, средний, густой, равномерное, неравномерное, групповое)
  - 12.6. Жизнеспособность подроста жизнеспособный  
(жизнеспособный, нежизнеспособный)
13. Характеристика возобновления мягколиственных пород:
  - 13.1. Порода \_\_\_\_\_
  - 13.2. Количество \_\_\_\_\_ тыс.шт./га,
  - 13.3. Средняя высота \_\_\_\_\_ м
14. Источники обсеменения Стены леса  
(порода, источник: одиночные (шт./га), куртины, полосы, стены леса)
15. Характеристика санитарного состояния болезни леса и заселение вредными организмами отсутствуют  
(заселенность вредными организмами, болезни леса)
16. Предложения для разработки Проекта лесовосстановления:
  - 16.1. Способ лесовосстановления естественное  
(естественный, искусственный, комбинированный)
  - 16.2. Главные (целевые) породы ель европейская
  - 16.3. Срок лесовосстановления май-июнь 2023 года  
(начало, окончание (месяц, год))



**ПЕРЕЧЁТНАЯ ВЕДОМОСТЬ**  
**ЖИЗНЕСПОСОБНОГО ПОДРОСТА ПРИ ОБСЛЕДОВАНИИ**  
**УЧАСТКА № \_\_\_\_\_ /2023 ГОД ЛЕСОВОССТАНОВЛЕНИЯ**

Лесничество	Северо-Западное
Участковое лесничество	Лужайское
Номер (а) лесного квартала	29
Номер (а) лесотаксационного выдела (выделов)	17
Площадь участка, с точностью до 0.0000 га	<u>0.2600</u>

№ пробной площади (п.п.) номера учётных площадок	порода	распределение подроста 2-лет и старше по категориям крупности				средняя высота, м	средний возраст, лет
		мелкий до 0,5м	средний 0,6-1,5 м	крупный бол.1,5 м	итого		
1	ель	1			0,5	0,3	4
2	ель	1			0,5	0,4	4
3	ель	1	2	1	3,1	0,9	8
4	ель	2	2	1	3,6	0,9	8
5	ель			1	1	1,6	9
6	ель	1			0,5	0,4	5
7	ель				0		
8	ель	1			0,5	0,5	5
9	ель	2			1	0,4	4
10	ель	2			1	0,4	4
11	ель	1			0,5	0,4	4
12	ель		1		0,8	0,6	6
13	ель		1		0,8	0,6	6
14	ель	1			0,5	0,4	5
15	ель		2		1,6	0,7	6
16	ель	1			0,5	0,4	4
17	ель	1			0,5	0,4	4
18	ель	1			0,5	0,4	4
19	ель		1		0,8	0,7	6
20	ель	1			0,5	0,5	4
21	ель	2			1	0,4	4
22	ель			1	1	1,6	9
23	ель		1		0,8	0,7	8
24	ель	1			0,5	0,4	4
25	ель	2			1	0,4	4
26	ель	1			0,5	0,4	4
27	ель		1		0,8	0,9	6
28	ель	1			0,5	0,5	4
29	ель	1			0,5	0,4	4
30	ель	1		1	1,5	0,4	9
Всего по участку подроста главных (целевых) пород		26	11	5	26,8		
Кoeffициент перевода		0,5	0,8	1			
Сучётom коэффициента		13	8,8	5	26,8		
Итого в пересёте на крупный, подроста главных (целевых) пород, тыс.шт/га		433	293	167	893	0,5	5

Инженер по лесопользованию  
ООО "Компания Виннэр"



Иконников А.Л.

Лесничий Лужайского  
участкового лесничества



Петраков В.Н.