

Проект лесовосстановления на лесном участке № 3/дог.164/весна 2023 / 2023 год

Лесовосстановление: искусственное (естественное, искусственное, комбинированное)

Субъект Российской Федерации: Ленинградская область

Лесной район: Южно-таежный район европейской части Российской Федерации

Характеристика местоположения лесного участка:

Лесничество: Тихвинское

Участковое лесничество: Хундольское

Урочище:

№ Квартала: 136

№ Выдела: 35-2,0га;24-6,6га

Площадь лесного участка, га: 8,6

(исходные данные для проекта лесовосстановления: материалы обследования лесного участка при выборе способа лесовосстановления, план лесного участка, масштаб 1:10 000 прилагаются к проекту лесовосстановления)

Характеристика лесорастительных условий лесного участка:

Рельеф участка (уклон): равнины с нормальным и ослабленным дренажем

Гидрологические условия (увлажнение): свежие

Почва: грубогумусные средне и сильно подзолистые, супесчаные

Характеристика площадей лесного участка:

Арендатор лесного участка - ЗАО «Тихвинский КЛПХ»,

дог.аренды - 2-2008-12-164-3 от 16.12.2008 г., Декларация - №31-2022 от 15.07.2022, Вырубка 2022г.

(вырубки, гари, прогалины, иные не занятые лесными насаждениями или предназначенные для лесовосстановления земли)

Характеристика вырубки:

Количество пней, тыс. штук/га: 0,5

Характер и размещение оставленных деревьев и кустарников (куртины, полосы, групповое, равномерное): отсутствуют

Степень задернения почвы (слабая, средняя, сильная): слабая

Степень минерализации почвы (% от площади лесного участка): 0%

Состояние очистки от порубочных остатков и валежника (захламленность, м3): слабая (5 - 20 м.куб/га)

а) отсутствует (до 5 м3/га); б) слабая (5-20 м3/га); в) средняя (20-50 м3/га); г) сильная (более 50 м3/га).

Категория доступности для техники: доступная

а) доступная;

б) требуется узкополосная расчистка без корчевки пней;

в) требуется узкополосная расчистка;

г) требуется широкополосная расчистка с корчевкой пней.

Характеристика имеющихся подроста и молодняка лесных древесных пород:

Нет подроста и молодняка

Проектируемый способ лесовосстановления:

искусственное лесовосстановление

(естественное лесовосстановление, искусственное лесовосстановление, комбинированное лесовосстановление (посев, посадка))

Обоснование проектируемого способа лесовосстановления основных лесных древесных пород восстанавливаемых лесов с учетом особенностей производства работ в различных категориях защитных лесов и особо защитных участках лесов (для лесных участков, предназначенных для проведения лесовосстановления, на которых лесовосстановительные мероприятия осуществляются лицами, указанными в подпункте "а" пункта 6 Правил, государственными (муниципальными) учреждениями, указанными в подпункте "б" пункта 6 Правил)

Натурное обследование участка после проведения лесозаготовительных работ. Нормативная документация: Правила лесовосстановления, приказ от 29.12.2021 №1024

Сроки и технологии (методы) выполнения работ по лесовосстановлению (для лесных участков, предназначенных для проведения лесовосстановления, на которых лесовосстановительные мероприятия осуществляются лицами, указанными в подпункте "а" пункта 6 Правил, государственными (муниципальными) учреждениями, указанными в подпункте "б" пункта 6 Правил)

Подготовка почвы на площади: 8,6 га; механизированная бороздами, 2022 г. осень, ТДТ 55 с плугом ПКЛ-70, 15-20 см; ручная посадка сеянцами в пласт плужных борозд инструментом "Pottiputki", весна 2023

Сроки и технологии (методы) выполнения работ по агротехническим уходам (для лесных участков, предназначенных для проведения лесовосстановления, на которых лесовосстановительные мероприятия осуществляются лицами, указанными в подпункте "а" пункта 6 Правил, государственными (муниципальными) учреждениями, указанными в подпункте "б" пункта 6 Правил)

1-й уход (2024 год) - дополнение по необходимости, уничтожение травянистой растительности; 2-й уход (2025 год) - уничтожение травянистой растительности

Сроки и технологии (методы) выполнения работ по лесоводственным уходам (для лесных участков, предназначенных для проведения лесовосстановления, на которых лесовосстановительные мероприятия осуществляются лицами, указанными в подпункте "а" пункта 6 Правил, государственными (муниципальными) учреждениями, указанными в подпункте "б" пункта 6 Правил)

3-й уход (2027 год) - вырубка поросли лиственных пород в рядах и междурядьях, шириной 3 м.; 4-й уход (2030 год) - вырубка поросли лиственных пород в рядах и междурядьях, шириной 3 м.

Требования к используемому для лесовосстановления посадочному (посевному) материалу:

Порода: сосна обыкновенная

Вид посадочного материала (сеянцы, саженцы с открытой (закрытой) корневой системой, селекционная категория происхождения семян, лесосеменной район): стандартные сеянцы ЗКС Сосны обыкновенной 1 год нормального происхождения.

Возраст, лет: 1

Высота, см: 12

Диаметр корневой шейки, мм: 2 мм.

Характеристика посевного материала:

Порода:

Класс качества семян:

Селекционная категория:

Место происхождения (лесосеменной район):

Требования к молоднякам, площади которых подлежат отнесению к землям, на которых расположены леса, для признания работ по лесовосстановлению выполненными (для лесных участков, предназначенных для проведения лесовосстановления, на которых лесовосстановительные мероприятия осуществляются лицами, указанными в подпункте "а" пункта 6 Правил, государственными (муниципальными) учреждениями, указанными в подпункте "б" пункта 6 Правил):

Порода: сосна обыкновенная

Возраст, лет: 10

Количество деревьев основных лесных древесных пород, тыс. штук/га: 2

Средняя высота, м: 1

Объем работ по лесовосстановлению (площадь лесовосстановления, га) (для лесных участков, предназначенных для проведения лесовосстановления, на которых лесовосстановительные мероприятия осуществляются лицами, указанными в подпункте "а" пункта 6 Правил, государственными (муниципальными) учреждениями, указанными в подпункте "б" пункта 6 Правил)

8,6

Проектируемый объем работ по лесовосстановлению (для лесных участков, предназначенных для проведения лесовосстановления, на которых лесовосстановительные мероприятия осуществляются лицами, указанными в подпункте "а" пункта 6 Правил, государственными (муниципальными) учреждениями, указанными в подпункте "б" пункта 6 Правил):

площадь лесовосстановления, га: 8,6

количество жизнеспособных растений основных лесных древесных пород, тыс.штук /га: 2

количество жизнеспособных растений основных лесных древесных пород на всей площади,
тыс. штук: 17,2

Исполнитель работ по лесовосстановлению:

инженер ПТО

Должность (При наличии)

Подпись

Карпова Наталья Генриховна

(Фамилия, имя, отчество -
последнее при наличии)

23.05.2023

Число, месяц, год

АКТ

ОБСЛЕДОВАНИЯ УЧАСТКА ПРИ ВЫБОРЕ СПОСОБА И ТЕХНОЛОГИИ ЛЕСОВОССТАНОВЛЕНИЯ

Арендатор лесного участка

ЗАО «Тихвинский КЛПХ»

№ проекта 3

по декларации №

31-2022

от

15.07.2022

1. Лесничество : Тихвинское

2. Участковое лесничество : Хундольское

3. Дача, тех. участок : нет

4. Номер квартала : 136

5. Номер выдела: 35-2,0га;24-6,6га

6. Площадь участка (с точностью до 0,1га) : 8,6

7. План участка (прилагается к карточке)

8. Категория площади : Вырубка 2022 г.

9. Исходный породный состав участка лесовосстановления :

24-7С1Е2Б;35-6С1Е3Б

10. Условия для работы техники :

10.1. Количество пней, шт/га : 500 , ср диаметр : 22

10.2. Захламлённость, куб м/га : слабая (5 - 20 м.куб/га)

10.3. Доступность для работы техники : доступная

11. Характеристика природно-климатических и лесорастительных условий лесного участка

11.1. Лесорастительная зона : Таёжная

11.2. Лесной район: Балтийско-Белозерский таёжный район

11.3. Целевое назначение лесов : эксплуатационные леса

11.4. Рельеф : равнины с нормальным и ослабленным дренажем

11.5. Почва : грубогумусные средне и сильно подзолистые, супесчаные

11.6. Увлажнение свежие

11.7. Тип леса (тип вырубки, тип лесораст. условий) : чса2

11.8. Степень задернения почвы : слабая

(отсутствует - до 10%, слабая - 11-30%. Средняя 31-50%, сильная > 50%)

11.9. Характер и размещение оставленных деревьев : отсутствуют

11.10. Степень минерализации почвы (% от площади участка) : 0

12. Характеристика подроста главных (целевых) пород :

Состав подроста

12.1. Средняя высота, м :

12.2. Средний возраст, лет :

12.3. Количество - всего тыс.шт/га , в тч по породам :

Сосна

Ель

12.4. Категория густоты :

12.5. Распределение по площади :

12.6. Жизнеспособность подроста :

13. Характеристика возобновления мягколиственных пород :

13.1. Порода :

13.2. Количество - т.шт/га :

13.3. Средняя высота, м :

14. Источники обсеменения :

стены леса

15. Характеристика санитарного состояния :

в связи с отсутствием на восстанавливаемой площади признаков заселения вредных организмов, обследование на лесном участке не проводилось

16. Предложения для разработки Проекта лесовосстановления :

16.1. Способ лесовосстановления :

искусственное

Метод содействия

16.2. Главные (целевые) породы :

сосна обыкновенная

16.3. Срок лесовосстановления :

весна 2023 г.

16.4. Обоснование способа лесовосстановления :

Натурное обследование участка после проведения лесозаготовительных работ. Нормативная документация: Правила лесовосстановления, приказ от 29.12.2021 №1024

17. Необходимость проведения предварительных и сопутствующих мероприятий :

17.1. Очистка вырубki, гари :

не требуется

17.2. Санитарные :

не требуется

17.3. Противопожарные :

создание мин.полос по периметру участка

17.4. Иные предложения :

не требуется

Исполнитель : специалист по учёту лесосырья

должность

подпись

Карпова Н.Г.

ФИО

27.10.2022

дата

Согласовано:

Представитель
лесничества:

*инт. по №18
1 кв.:*

должность

подпись

ФИО

дата

*Скворцова
В.Б. 27.10.2022*

Представитель
арендатора:

специалист по учёту лесосырья

должность

подпись

Карпова Н.Г.

ФИО

27.10.22

дата

**ПРОЕКТ
ЛЕСОВОССТАНОВЛЕНИЯ**
(создание лесных культур)
весна 2023

Главная порода - сосна обыкновенная
Вид культур - сплошные

Арендатор лесного участка - ЗАО «Тихвинский КЛПХ»; дог.аренды - 2-2008-12-164-3 от 16.12.2008 г.

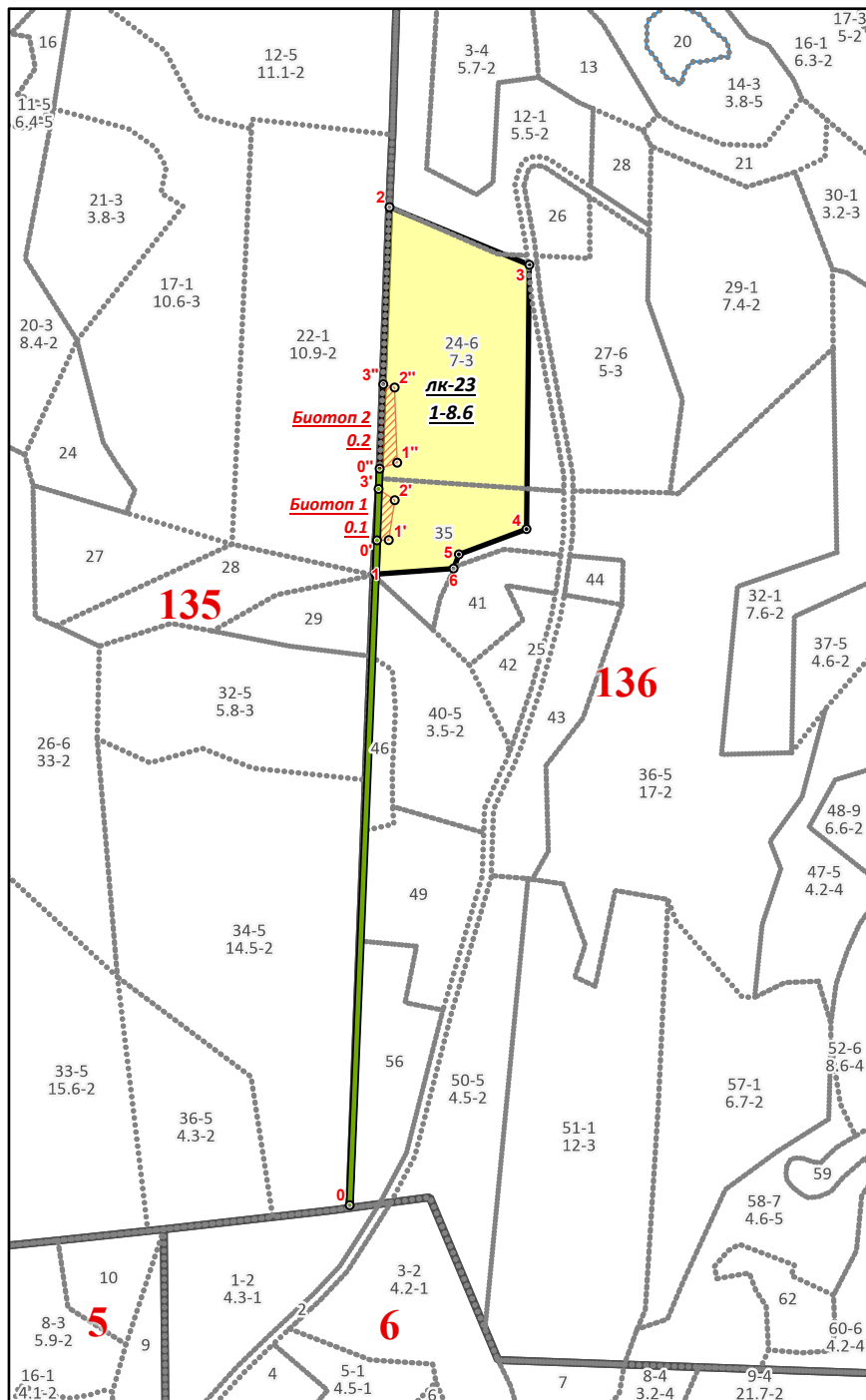
Декларация - №31-2022 от 15.07.2022

Площадь участка - 8.6

План участка

Лесничество - Тихвинское
Участковое лесничество - Хундольское
Номер лесного квартала - 136
Номер(а) лесотаксационного выдела - 35-2,0га;24-6,6га
Масштаб - 1:10000

Экспликация участка



Номера точек	Долгота	Широта	Направление (азимут), гр	Длина, м
привязка				
0 - 1	34,07454	59,99273	351	837
Лесосека				
1 - 2	34,07541	60,00023	351	512
2 - 3	34,07594	60,00482	101	210
3 - 4	34,0794	60,00407	171	372
4 - 5	34,07901	60,00074	238	96
5 - 6	34,07739	60,00045	189	20
6 - 1	34,07726	60,00028	255	102
привязка				
1 - 0'	34,07541	60,00023	351	47
Биотоп 1				
0' - 1'	34,07546	60,00065	78	16
1' - 2'	34,07574	60,00065	357	56
2' - 3'	34,07591	60,00115	295	27
3' - 0'	34,07552	60,00129	171	72
привязка				
1 - 0"	34,07541	60,00023	351	147
Биотоп 2				
0" - 1"	34,07556	60,00155	60	25
1" - 2"	34,07599	60,00162	347	105
2" - 3"	34,07596	60,00256	276	16
3" - 0"	34,07569	60,0026	171	118