

## Проект лесоразведения на участке № 2 / 2 023 год

Субъект Российской Федерации: Ленинградская область  
Лесной район: Балтийско-Белозерский таежный район

### Характеристика местоположения участка:

Лесничество: Гатчинское

Участковое лесничество: Таицкое

Урочище:

№ квартала: 37 № выдела: 23

Кадастровый № земельного участка:

Категория площади лесоразведения (пески, овражно-балочные системы, рекультивируемые земли, осушенные болота, земли после сельскохозяйственного пользования, иные): прочие земли (поляна)

Площадь участка, га: 0,8

(Материалы обследования участка при выборе способа лесоразведения, План участка, масштаб 1:10 000 прилагаются к Проекту)

### Геодезические координаты:

Характерные (поворотные) точки:	Широта № объекта:	Долгота
0	59,622878	29,946228
1		
2		
3		
4		
5		
6		
0	59,622878	29,946228
1		
2		
3		
4		
5		
6		

### Характеристика лесорастительных условий участка:

Рельеф участка (уклон): равнинный

Гидрологические условия (увлажнение): обводненность слабая, водоемы на участке отсутствуют

Почва: суглинок

Пригодность участка для работы техники: пригоден без предварительных мероприятий

(пригоден без предварительных мероприятий, требуется проведение специальных мероприятий: террасирование, мелиорация, рекультивация)

Заселенность почвы вредными организмами: в связи с отсутствием заражения, обследование не выполнялось

Обоснование проектируемой технологии лесоразведения: Правила лесовосстановления и лесоразведения (пост. Пр-ва РФ от 18.05.2022г. № 897), приказ Минприроды от 29.12.2021г. № 1024 "Об утверждении правил лесовосстановления", приказ Минприроды от 20.12.2021г. № 978, Лесохозяйственный регламент лесничества.

Породный состав: Е-Е-Е-Е-Е-Е-Е-Е-Е.

Основные лесные древесные породы: Ель обыкновенная

породного состава создаваемых насаждений, с учетом особенностей производства работ на различных категориях земель: Участок пригоден без предварительных мероприятий. Равнинный чистый средnedоступный (лесная дорога) участок

Обоснование проектируемого метода создания лесных насаждений: Лесохозяйственный регламент лесничества, Приавила лесовосстановления, технические условия местопрорастания.

### Требования к используемому для лесоразведения посадочному (посевному) материалу:

Порода : Ель обыкновенная

Вид посадочного материала: Сеянцы ЗКС 3 лесосеменной район

(сеянцы, саженцы - ОКС, ЗКС, селекционная категория происхождения семян, лесосеменной район)

Возраст, лет: не менее 2

Высота, см: не менее 12

Диаметр корневой шейки, мм: не менее 2

#### **Характеристика посевного материала:**

#### **Сроки, этапы выполнения работ по лесоразведению:**

I этап: 3-4 квартал 2023г. Подготовка лесного участка: Отвод лесного участка (ограничение участка маркировочной лентой с разрубкой визиров по периметру участка). Полосная разбивка участка с расстоянием между центрами полос 4,0 м, ширина полос 1,4 м. Применяемые машины и оборудование: ТДТ-55 с плугом ПКЛ-70. Механизованная, прямолинейная бороздами через 4,0 м обработка почвы, направление север-юг, запад-восток. Глубина обработки почвы - 15-20 см.

II этап: 3-4 квартал 2023г. Посадка сеянцев ели с закрытой корневой системой с применением посадочной трубы, меча Колесова. Количество материала на 1 га - 2,272 тыс.шт., на всю площадь по породам Е - 637 шт. Схема смешения пород: Е-Е-Е-Е-Е-Е-Е-Е-Е. Расстояние между рядами - 4,0 м, в рядах - 1,1 м.

III этап. 2 квартал 2024г. Ручная оправка от завала травой и почвой, выжимания морозом. Проведение противопожарных мероприятий: уход за минеральной полосой шириной 1,4 м по периметру участка.

IV этап. 3-4 квартал 2024г. Агротехнический уход (удаление травянистой растительности).

V этап. 2 квартал 2025г. Ручная оправка от завала травой и почвой, выжимания морозом. Проведение противопожарных мероприятий: уход за минеральной полосой шириной 1,4 м по периметру участка.

VI этап. 3-4 квартал 2025г. Агротехнический уход (удаление травянистой растительности).

VII этап. 2 квартал 2026г. Ручная оправка от завала травой и почвой, выжимания морозом. Проведение противопожарных мероприятий: уход за минеральной полосой шириной 1,4 м по периметру участка.

VIII этап. 3-4 квартал 2026г. Агротехнический уход (удаление травянистой растительности).

Дополнение лесных культур производится с приживаемостью 25-85% и неравномерным отпадом по площади участка вне зависимости от приживаемости по итогам инвентаризации.

#### **Критерии оценки состояния созданных объектов лесоразведения для признания работ по лесоразведению завершенными:**

Возраст лесомелиоративных насаждений, лет: не менее 3

Средняя высота деревьев, м: не менее 0.4

Показатель сомкнутости крон: не менее 0.1

Количество жизнеспособных деревьев и кустарников на единице площади, тыс. шт./га: не менее 2

Другие обусловленные спецификой вида создаваемых насаждений:

#### **Проектируемый объем работ по лесоразведению:**

Площадь лесоразведения, га: 0,8

Количество жизнеспособных растений основных лесных древесных пород, тыс. шт./га: 2,272

Количество жизнеспособных растений основных лесных древесных пород на всей площади, тыс. шт.: 1,818

Виды работ по формированию жизнеспособных растений основных лесных древесных пород в проектируемом количестве: Отвод лесного участка (ограничение участка маркировочной лентой с разрубкой визиров по периметру участка). Полосная разбивка участка с расстоянием между центрами полос 4,0 м, ширина полос 1,4 м. Применяемые машины и оборудование: ТДТ-55 с плугом ПКЛ-70. Механизованная, прямолинейная бороздами через 4,0 м обработка почвы, направление север-юг, запад-восток. Глубина обработки почвы - 15-20 см

Посадка семян ели с закрытой корневой системой с применением посадочной трубы, меча Колесо. Количество материала на 1 га - 2,272 тыс.шт., на всю площадь по породам Е - 637 шт. Схема смешения пород: Е-Е-Е-Е-Е-Е-Е-Е-Е. Расстояние между рядами - 4,0 м, в рядах - 1,1 м.

Виды и способы, их кратность:

1-й год, следующий за годом посадки: двукратный. Весна - ручная оправка растений от завала травой и почвой, выжимания морозом. Осень - агротехнический уход (удаление травянистой растительности).

2-й год, следующий за годом посадки: двукратный. Весна - ручная оправка растений от завала травой и почвой, выжимания морозом. Осень - агротехнический уход (удаление травянистой растительности).

3-й год, следующий за годом посадки: двукратный. Весна - ручная оправка растений от завала травой и почвой, выжимания морозом. Осень - агротехнический уход (удаление травянистой растительности).

Дополнение лесных культур производится с приживаемостью 25-85% и неравномерным отпадом по площади участка вне зависимости от приживаемости, по итогам инвентаризации.

Проведение противопожарных мероприятий:

устройство минеральных полос шириной 1,4 м по периметру участка (при необходимости)

Уход за противопожарными объектами:

первые 3 года - ежегодное обновление минеральных полос по периметру участка (при необходимости).

**Исполнитель(и):**

Генеральный директор

Должность (При наличии)

Подпись

Иванов Антон Павлович

(Фамилия, имя, отчество - последнее при наличии)

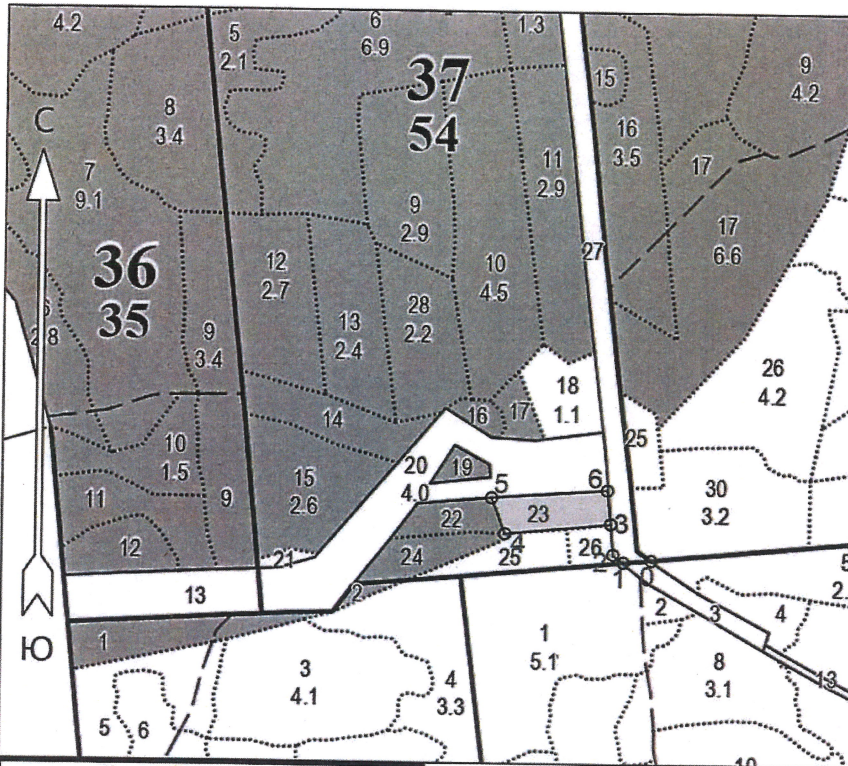
11.05.2023

Число, месяц, год

Чертеж лесного участка  
(по данным инструментальной съёмки границ)  
Гатчинское лесничество  
Таицкое участковое лесничество  
Квартал № 37, выд. 23

Данные инструментальной  
съёмки границ участка

Масштаб: 1 : 10000  
Площадь участка - 0.8 га



Экспликация лесосеки		
Номера точек	Румбы линий, °	Длина линий, м
Привязка		
0 - 1	ЮЗ 86°	39
1 - 2	СЗ 53°	18
2 - 3	СЗ 5°	43
Лесосека		
3 - 4	ЮЗ 84°	149
4 - 5	СЗ 21°	54
5 - 6	СВ 86°	162
6 - 3	ЮВ 6°	48