

УТВЕРЖДАЮ:

Заместитель председателя комитета по природным  
ресурсам Ленинградской области

О.И.Батищев

фамилия, имя и отчество (при наличии)

« 10 » июля 2023 г.

**Акт  
лесопатологического обследования № 12**

лесных насаждений Гатчинского (лесничество)  
Ленинградской области (субъект Российской Федерации)

Способ лесопатологического обследования: 1. Визуальный

☐

2. Инструментальный

☒

Место проведения

Участковое лесничество	Урочище (дача)	Квартал	Выдел	Площадь выдела, га	Лесопато- логический выдел	Площадь лесопатологического выдела, га
Заречское	-	137	13	3,9	-	-

Лесопатологическое обследование проведено на общей площади 3,9 га.

Кадастровый номер участка: \_\_\_\_\_

(для участков, предоставленных в постоянное (бессрочное) пользование, аренду)

Документ о праве пользования: \_\_\_\_\_

(тип документа о праве пользования, дата, номер, вид разрешенного использования лесов)

(раздел включается в акт, в случае проведения лесопатологического обследования инструментальным способом)

Урочище (дача) \_\_\_\_\_ Квартал 137 Выдел 13 Лесопатологический выдел \_\_\_\_\_

(отметка о наличии ООПТ, ОЗУ, водоохранной зоны, радиоактивного загрязнения лесов, угрозы возникновения очагов вредных организмов или пожарной опасности в лесах).

2.2. Фактическая таксационная характеристика лесного насаждения соответствует (не соответствует) таксационному описанию (нужное подчеркнуть). Причины несоответствия:


343 – повреждение (заселено или отработано) короедом-типографом; 351 – губка еловая; 821 – воздействия сильных ветров прошлых лет, повлекшие наклон более 10°, изгиб или вывал деревьев; 822 - воздействия шквалистых и ураганных ветров прошлых лет, повлекшие слом стволов деревьев. Средневзвешенная категория состояния – 2,68.

Вид вредителя	Порода	Встречаемость заселённых деревьев, % от запаса породы	Встречаемость отработанных деревьев, % от запаса породы	Степень заселения лесного насаждения (слабая, средняя, сильная)
1	2	3	4	5
Короед- типограф	Е	7,5	9,7	-

[illegible]

#### 2.4.3. Поражено болезнями:

Болезнь / возбудитель	Порода	Встречаемость, % от запаса насаждения	Степень поражения лесного насаждения (слабая, средняя, сильная)
1	2	3	4
Губка еловая	Е	1,7	-

2.5. Выборке подлежит 22,1 % деревьев (указывается общий % запаса деревьев, подлежащий рубке, от общего запаса насаждения),

в том числе:

без признаков ослабления – \_\_\_ % (причина назначения \_\_\_\_\_);

ослабленных – \_\_\_ % (причины назначения \_\_\_\_\_);

сильно ослабленных – \_\_\_ % (причины назначения \_\_\_\_\_);

усыхающих – 4,2 % (причины назначения: короед-типограф, п. 42 Приказа Минприроды России от 09.11.2020г. № 912);

свежего сухостоя – \_\_\_ %;

свежего ветровала – \_\_\_ %;

свежего бурелома – \_\_\_ %;

старого сухостоя – 5,5 %;

старого ветровала – 5,5 %;

старого бурелома – 6,9 %;

2.6. Полнота лесного насаждения после уборки деревьев, подлежащих рубке, составит 0,5

Критическая полнота для данной категории лесных насаждений и преобладающей породы составляет не лимитируется

## ЗАКЛЮЧЕНИЕ к инструментальному обследованию участка.

С целью предотвращения негативных процессов, снижения ущерба от их воздействия, назначено:  
Санитарная рубка выборочная.

Участковое лесничество	Урочище (дача)	Квартал	Выдел	Площадь выдела, га	Лесопатологический выдел	Площадь лесопатологического выдела, га	Вид мероприятия	Площадь, га мероприятия	Порода	Доля выбираемой древесины по запасу, %	Рекомендуемый срок проведения мероприятия
1	2	3	4	5	6	7	8	9	10	11	12
Заречское	-	137	13	3,9	-	-	СРВ	3,9	Е	19,2	2023 г. -2025 г.
									С	2,9	

Ведомость временной пробной площади и абрис лесного участка прилагаются (приложение 2 и 3 к Акту)

РЕКОМЕНДАЦИИ по проведению мероприятий, не относящихся к мероприятиям по предупреждению распространения вредных организмов.

*Вывоз древесины одновременно с заготовкой. Очистка места рубки от порубочных остатков проводится одновременно с заготовкой древесины. Очистка мест рубок осуществляется укладкой порубочных остатков в кучи, вывозом из леса и с последующим сжиганием в пожаробезопасный период.*

Дата проведения ЛПО 29.05.2023 г.

Дата составления документа 21.06.2023г.

Исполнитель работ по проведению лесопатологического обследования:

Фамилия, имя и отчество (при наличии) Арефьев Денис Борисович

Организация: ООО «Эколес»

Должность: инженер – лесопатолог

Подпись \_\_\_\_\_

Телефон: 8(937) 154 04 51

Приложение 1  
к акту лесопатологического обследования  
утвержденному Приказом  
Минприроды России  
от 09.11.2020 № 910

## Ведомость участков леса с выявленными несоответствиями таксационным описаниям

Субъект Российской Федерации Ленинградская область Лесничество Гатчинское

Участковое лесничество Заречское Урочище (лесная дача) \_\_\_\_\_

[illegible]

**Результаты проведения лесопатологических обследования лесных насаждений за май 2023 г.**

Субъект Российской Федерации Ленинградская область Лесничество Гатчинское  
Участковое лесничество Заречское Урочище (лесная дача) \_\_\_\_\_

Номер квартала	Номер выдела	Площадь выдела, га	Целевое назначение лесов	Категория защитных лесов	ОЗУ	Номер лесопатологического выдела	Площадь лесопатологического выдела, га	Таксационная характеристика лесного насаждения									Число деревьев на временной пробной площади, шт.	Распределение деревьев по категориям состояния, % от запаса												Причина ослабления, повреждения	Подлежит рубке, % от запаса	Назначенные мероприятия				
								состав	порода	возраст	средняя высота, м	средний диаметр, см	тип леса	полнота	бонитет	запас, куб. м/га		без признаков ослабления		ослабленные		сильно ослабленные		усыхающие		свежий сухойстой	свежий ветровал	свежий бурелом	старый сухойстой			старый ветровал	старый бурелом	вид	площадь, га	
																		Н	Р	Н	Р	Н	Р	Н	Р											
1	2	3	4	5	6	7	8	9	10	11	12	13	14	15	16	17	18	19	20	21	22	23	24	25	26	27	28	29	30	31	32	33	34	35	36	
137	13	3,9	Защитные	Ценные леса: нерестоохранные полосы лесов	Участки лесов вокруг сельских населенных пунктов и садовых товариществ	-	-	5Е4С1Б	Е	120	26	32	ЧС В2	0,6	2	290	43	4,3		34,5		27,1			7,5					9,7	9,7	7,2	343 – повреждение (заселено или отработано) короедом-типографом; 351 – губка еловая; 821 – воздействия сильных ветров прошлых лет, повлекшие наклон более 10°, изгиб или вывал деревьев; 822 - воздействия шквалистых и ураганных ветров прошлых лет, повлекшие слом стволов деревьев	19,2	СРВ	3,9
									С	120	24	36					23	25,2		44,1		22,6						8,1	2,9							
									Б	90	26	32					8	60,0		40,0																
ИТОГО																	74	16,8		38,1		23,0			4,2				5,5	5,5	6,9		22,1			

Условные обозначения: Н – деревья не подлежат рубке; Р – деревья подлежат рубке.

Исполнитель работ по проведению лесопатологического обследования:

Фамилия, имя и отчество (при наличии): Арефьев Денис Борисович

Дата составления документа 21.06.2023г.

Подпись \_\_\_\_\_

### ВРЕМЕННАЯ ПРОБНАЯ ПЛОЩАДЬ № 1

1.1. Субъект Российской Федерации Ленинградская область Лесничество Гатчинское  
Участковое лесничество Заречское Урочище (дача) \_\_\_\_\_  
Квартал 137 Выдел 13 Площадь выдела 3,9 га.  
Лесопатологический выдел \_\_\_\_\_ Площадь лесопатологического выдела \_\_\_\_\_ га.

1.2. Метод перече́та:  
сплошной, ленты пере́чета, круговые площадки постоянного радиуса, реласкопические площадки  
(нужное подчеркнуть).  
Количество лент / площадок 5 шт. Размеры площадок (длина x ширина / радиус) 13,8 м.  
Размер временной пробной площади: 0,3 га.

1.3. Фактическая таксационная характеристика насаждения:  
Состав 5Е4С1Б возраст 120 лет; тип леса ЧС полнота 0,6 бонитет 2 запас на га 290 кубм  
возобновление отсутствует.

1.4. Номер очага вредных организмов \_\_\_\_\_ —  
Тип очага вредных организмов: эпизодический, хронический (нужное подчеркнуть).  
Фаза развития очага вредных организмов: начальная, нарастания численности, собственно  
вспышка, кризис (нужное подчеркнуть).

1.5. Причины повреждения и ослабления насаждения и время:  
343 – повреждение (заселено или отработано) короедом-типографом; 351 – губка еловая; 821 –  
воздействия сильных ветров прошлых лет, повлекшие наклон более 10°, изгиб или вывал деревьев;  
822 - воздействия шквалистых и ураганных ветров прошлых лет, повлекшие слом стволов деревьев.  
Состояние насаждения: сильно ослабленное лесное насаждение с нарушенной устойчивостью.  
Средневзвешенная категория состояния насаждения: 2,68

1.6. Назначенные мероприятия:  
Санитарная рубка выборочная.

Исполнитель работ по проведению лесопатологического обследования:

Фамилия, имя и отчество (при наличии) Арефьев Денис Борисович

Подпись \_\_\_\_\_

Дата составления документа 21.06.2023г.

# ВЕДОМОСТЬ ПЕРЕЧЕТА ДЕРЕВЬЕВ

(для сплошного, ленточного и перечета на круговых площадках постоянного радиуса)

Порода: Е

средневзвешенная категория состояния 3,18

Степени толщины, см	Количество деревьев по категориям состояния, шт.																Всего	
	1		2		3		4		5		5(а,б,в)			5(г,д,е)			шт./куб.м	в т.ч. подлежит рубке, %
	Н	З	Н	З	Н	З	Н	З	Н	З	Н	З	О	Н	З	О		
1	2	3	4	5	6	7	8	9	10	11	12	13	14	15	16	17	18	19
8																		
12																		
16																		
20			1		1												2/ 0,72	
24			1		1												2/ 1,08	
28	1		4		3			1						2		1	12/ 9,48	9,3
32	1		5		4			1						3		2	16/ 16,96	14
36			3		2			1						2		1	9/ 12,33	9,3
40			1		1												2/ 3,48	
44																		
Итого, шт.	2		15		12			3						7		4	43	32,6
Итого, куб.м	1,9		15,2		12,0			3,3						7,5		4,3	44,2	34,1
Итого, % от запаса по породе	4,3		34,5		27,1			7,5						16,9		9,7	100	34,1

Причины назначения в рубку деревьев категорий состояния:

- 1 \_\_\_\_\_
- 2 \_\_\_\_\_
- 3 \_\_\_\_\_
- 4.Короед-типограф, п. 42 Приказа Минприроды России от 09.11.2020г. № 912



Порода: С

средневзвешенная категория состояния 2,22

Ступени толщины, см	Количество деревьев по категориям состояния, шт.																Всего	
	1		2		3		4		5		5(а,б,в)			5(г,д,е)			шт./куб.м	в т.ч. подлежит рубке, %
	Н	З	Н	З	Н	З	Н	З	Н	З	Н	З	О	Н	З	О		
1	2	3	4	5	6	7	8	9	10	11	12	13	14	15	16	17	18	19
8																		
12																		
16																		
20																		
24																		
28	1		1														2/ 1,46	
32	2		3		2									1			8/ 7,84	4,4
36	2		4		2									1			9/ 11,34	4,3
40	1		2		1												4/ 6,28	
44																		
Итого,шт.	6		10		5									2			23	8,7
Итого,куб.м	6,8		11,9		6,1									2,2			27,0	8,1
Итого, % от запаса по породе	25,2		44,1		22,6									8,1			100	8,1

Причины назначения в рубку деревьев категорий состояния:

- 1 \_\_\_\_\_
- 2 \_\_\_\_\_
- 3 \_\_\_\_\_
- 4 \_\_\_\_\_

Порода: Б

средневзвешенная категория состояния 1,4

Ступени толщины, см	Количество деревьев по категориям состояния, шт.																Всего	
	1		2		3		4		5		5(а,б,в)			5(г,д,е)			шт./куб.м	в т.ч. подлежит рубке, %
	Н	З	Н	З	Н	З	Н	З	Н	З	Н	З	О	Н	З	О		
1	2	3	4	5	6	7	8	9	10	11	12	13	14	15	16	17	18	19
8																		
12																		
16																		
20																		
24	1																1/ 0,52	
28	1		1														2/ 1,46	
32	2		1														3/ 2,94	
36	1		1														2/ 2,52	
40																		
44																		
Итого,шт.	5		3														8	
Итого,куб.м	4,5		3,0														7,5	
Итого, % от запаса по породе	60		40														100	

Причины назначения в рубку деревьев категорий состояния:

- 1 \_\_\_\_\_
- 2 \_\_\_\_\_
- 3 \_\_\_\_\_
- 4 \_\_\_\_\_

По насаждению: 5Е4С1Б

средневзвешенная категория состояния 2,68

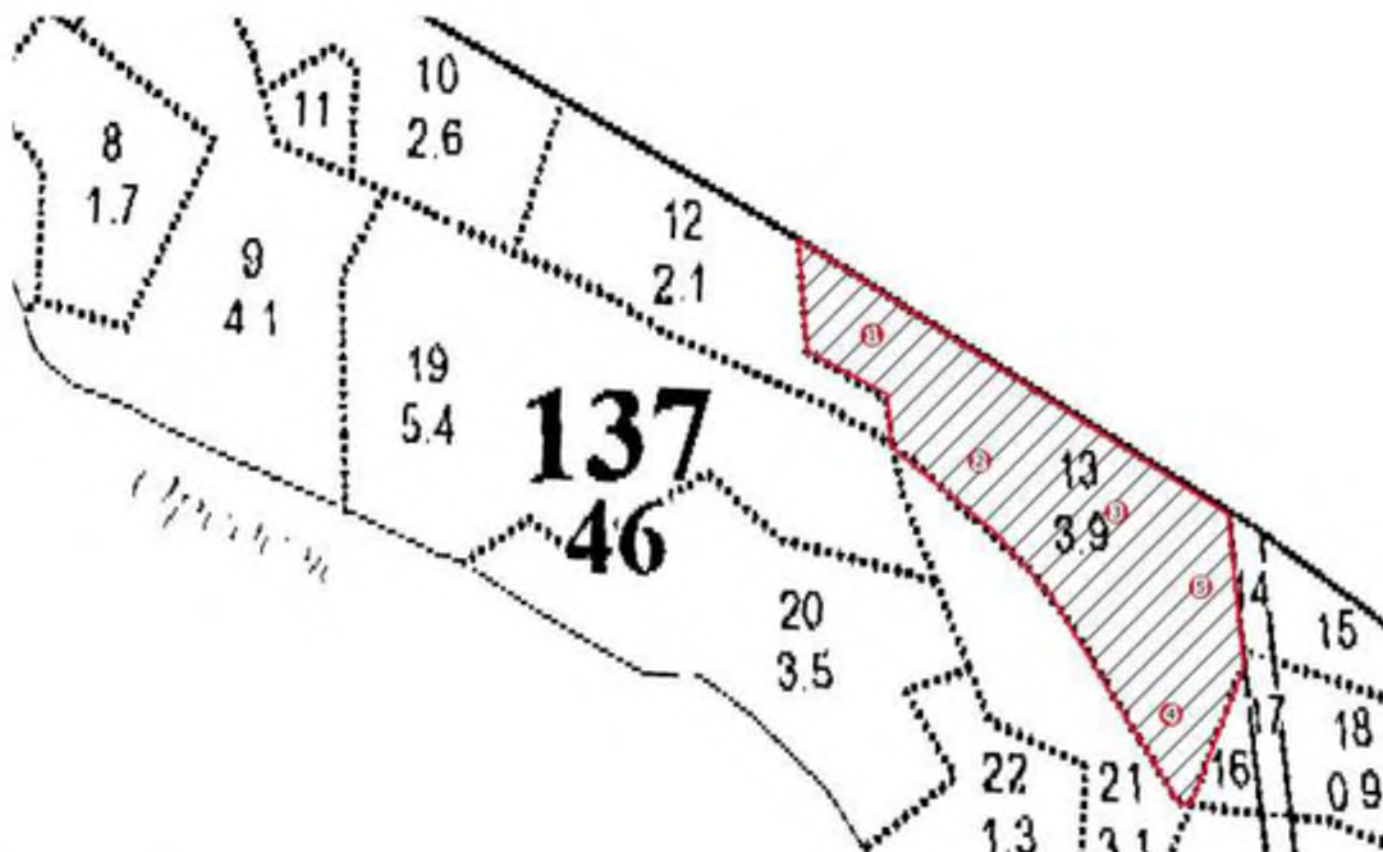
Ступени толщины, см	Количество деревьев по категориям состояния, шт.																Всего	
	1		2		3		4		5		5(а,б,в)			5(г,д,е)			шт./куб.м	в т.ч. подлежит рубке, %
	Н	З	Н	З	Н	З	Н	З	Н	З	Н	З	О	Н	З	О		
1	2	3	4	5	6	7	8	9	10	11	12	13	14	15	16	17	18	19
8																		
12																		
16																		
20			1		1												2/ 0,72	
24	1		1		1												3/ 1,6	
28	3		6		3			1						2		1	16/ 12,4	5,4
32	5		9		6			1						4		2	27/ 27,74	9,5
36	3		8		4			1						3		1	20/ 26,19	6,8
40	1		3		2												6/ 9,76	
44																		
Итого,шт.	13		28		17			3						9		4	74	21,6
Итого,куб.м	13,2		30,1		18,1			3,3						9,7		4,3	78,7	22,1
Итого, % от запаса по породе	16,8		38,1		23			4,2						12,4		5,5	100	22,1

Условные обозначения: Н-не заселено (не поражено, не повреждено), З-заселено стволовыми вредителями (поражено болезнями, повреждено огнем), О-отработано вредителями.

### Абрис участка леса

Субъект РФ Ленинградская область Лесничество Гатчинское  
Участковое лесничество Заречское  
Кв. 137, выд. 13, площадь выд. 3,9 га

Масштаб 1: 5 000



### Условные обозначения

● круговые площадки    - Санитарная рубка выборочная


№ квартала	№ выдела	№ лесопатологического выдела	Размеры ленты (круговой площадки) перечета					Координаты начала, конца и поворотных точек лент перечета/центров круговых площадок перечета	
			№ ленты (площадки)	длина, м	ширина, м	радиус, м	площадь, га		
137	13		1			13,8	0,06	59.357104	30.123303
			2			13,8	0,06	59.356386	30.124614
			3			13,8	0,06	59.356119	30.126227
			4			13,8	0,06	59.354935	30.126960
			5			13,8	0,06	59.355697	30.127242

**Пространственное размещение лесопатологических выделов**

(включается в Акт при выделении лесопатологических выделов, для указания пространственного расположения поврежденных и погибших насаждений)

Номера точек	Координаты		Длина, м

Исполнитель работ по проведению лесопатологического обследования:

Фамилия, имя и отчество (при наличии) Арефьев Денис Борисович      Подпись 

Дата составления документа 21.06.2023г.

**Фото – отчет о выполнении работ по проведении лесопатологического обследования**

Субъект РФ Ленинградская область Лесничество Гатчинское

Участковое лесничество Заречское

Кв. 137, выд. 13, площадь выд. 3,9 га



Исполнитель работ по проведению лесопатологического обследования:

Фамилия, имя и отчество (при наличии) Арефьев Денис Борисович

Подпись 

Дата составления документа 21.06.2023г.