

УТВЕРЖДАЮ:

Заместитель председателя комитета по природным
ресурсам Ленинградской области

О.И. Батищев

фамилия, имя и отчество (при наличии)

« 10 » июля 2023 г.

**Акт
лесопатологического обследования № 13**

лесных насаждений Гатчинского (лесничество)
Ленинградской области (субъект Российской Федерации)

Способ лесопатологического обследования: 1. Визуальный

☐

2. Инструментальный

☒

Место проведения

Участковое лесничество	Урочище (дача)	Квартал	Выдел	Площадь выдела, га	Лесопато- логический выдел	Площадь лесопатологического выдела, га
Заречское	-	137	19	5,4	-	-

Лесопатологическое обследование проведено на общей площади 5,4 га.

Кадастровый номер участка: _____

(для участков, предоставленных в постоянное (бессрочное) пользование, аренду)

Документ о праве пользования: _____

(тип документа о праве пользования, дата, номер, вид разрешенного использования лесов)

(раздел включается в акт, в случае проведения лесопатологического обследования инструментальным способом)

Урочище (дача) _____ Квартал 137 Выдел 19 Лесопатологический выдел _____

(отметка о наличии ООПТ, ОЗУ, водоохранной зоны, радиоактивного загрязнения лесов, угрозы возникновения очагов вредных организмов или пожарной опасности в лесах).

Средневзвешенная категория состояния – 2,08.

Вид вредителя	Порода	Встречаемость заселённых деревьев, % от запаса породы	Встречаемость отработанных деревьев, % от запаса породы	Степень заселения лесного насаждения (слабая, средняя, сильная)
1	2	3	4	5
Короед- типограф	Е	6,8	12,0	-

[illegible]

2.4.3. Поражено болезнями:

Болезнь / возбудитель	Порода	Встречаемость, % от запаса насаждения	Степень поражения лесного насаждения (слабая, средняя, сильная)
1	2	3	4
-	-	-	-

2.5. Выборке подлежит 12,4 % деревьев (указывается общий % запаса деревьев, подлежащий рубке, от общего запаса насаждения),

в том числе:

без признаков ослабления – __ % (причина назначения _____);

ослабленных – __ % (причины назначения _____);

сильно ослабленных – __ % (причины назначения _____);

усыхающих – 2,6 % (причины назначения: короед-типограф, п. 42 Приказа Минприроды России от 09.11.2020г. № 912);

свежего сухостоя – __ %;

свежего ветровала – __ %;

свежего бурелома – __ %;

старого сухостоя – 4,6 %;

старого ветровала – 2,6 %;

старого бурелома – 2,6 %;

2.6. Полнота лесного насаждения после уборки деревьев, подлежащих рубке, составит 0,3

Критическая полнота для данной категории лесных насаждений и преобладающей породы составляет не лимитируется

ЗАКЛЮЧЕНИЕ к инструментальному обследованию участка.

С целью предотвращения негативных процессов, снижения ущерба от их воздействия, назначено: СОМ не требуется.

Участковое лесничество	Урочище (дача)	Квартал	Выдел	Площадь выдела, га	Лесопатологический выдел	Площадь лесопатологического выдела, га	Вид мероприятия	Площадь, мероприятия, га	Порода	Доля выбираемой древесины по запасу, %	Рекомендуемый срок проведения мероприятия
1	2	3	4	5	6	7	8	9	10	11	12
Заречское	-	137	19*	5,4	-	-	СОМ не требуется	5,4	Е	12,4	2023 г. -2025 г.

* Согласно пункта 19 постановления Правительства от 09.12.2020 г. № 2047 «Об утверждении Правил санитарной безопасности в лесах» мероприятия по предупреждению распространения вредных организмов осуществляется в сильно ослабленных, усыхающих и погибших насаждениях. Насаждение, расположенное в выделе 19 квартала 137 Заречского участкового лесничества Гатчинского лесничества Ленинградской области, является ослабленным (СКС = 2,08), в котором согласно действующему законодательству мероприятия по предупреждению распространения вредных организмов не осуществляются.

Ведомость временной пробной площади и абрис лесного участка прилагаются (приложение 2 и 3 к Акту)

РЕКОМЕНДАЦИИ по проведению мероприятий, не относящихся к мероприятиям по предупреждению распространения вредных организмов.

В ходе обследования аварийные деревья не выявлены.

Дата проведения ЛПО 29.05.2023 г.

Дата составления документа 21.06.2023г.

Исполнитель работ по проведению лесопатологического обследования:

Фамилия, имя и отчество (при наличии) Арефьев Денис Борисович

Организация: ООО «Эколес»

Должность: инженер – лесопатолог

Подпись _____

Телефон: 8(937) 154 04 51

Приложение 1
к акту лесопатологического обследования
утвержденному Приказом
Минприроды России
от 09.11.2020 № 910

Ведомость участков леса с выявленными несоответствиями таксационным описаниям

Субъект Российской Федерации Ленинградская область Лесничество Гатчинское

Участковое лесничество Заречское Урочище (лесная дача) _____

[illegible]

Результаты проведения лесопатологических обследования лесных насаждений за май 2023 г.

Субъект Российской Федерации Ленинградская область Лесничество Гатчинское
Участковое лесничество Заречское Урочище (лесная дача) _____

Номер квартала		Номер выдела		Площадь выдела, га		Целевое назначение лесов		Категория защитных лесов		ОЗУ		Номер лесопатологического выдела		Площадь лесопатологического выдела, га		Таксационная характеристика лесного насаждения									Число деревьев на временной пробной площади, шт.	Распределение деревьев по категориям состояния, % от запаса														Причина ослабления, повреждения	Подлежит рубке, % от запаса		Назначенные мероприятия	
1	2	3	4	5	6	7	8	9	10	11	12	13	14	15	16	17	18	без признаков ослабления		ослабленные		сильно ослабленные		усыхающие		свежий сухой	свежий ветровал	свежий бурелом	старый сухой	старый ветровал	старый бурелом	33	34	35	36									
																		Н	Р	Н	Р	Н	Р	Н												Р								
137	19	5,4	Защитные	Леса, расположенные в водоохранных зонах	Берегозащитные, почвозащитные участки лесов, расположенные вдоль водных объектов, склонов оврагов	-	-	5С5Е		С	130	24	40	ЧС В2	0,3	3	130	28	62,5		23,1		14,4									343 – повреждение (заселено или отработано) короедом-типографом; 821 – воздействия сильных ветров прошлых лет, повлекшие наклон более 10°, изгиб или вывал деревьев; 822 - воздействия шквалистых и ураганных ветров прошлых лет, повлекшие слом стволов деревьев		СOM не требуется	5,4									
									Е	130	25	40	16					12,0		35,9		19,7		6,8				12,0	6,8	6,8	12,4													
ИТОГО																		44	43,2		28,0		16,4			2,6				4,6	2,6	2,6		12,4										

Условные обозначения: Н – деревья не подлежат рубке; Р – деревья подлежат рубке.

Исполнитель работ по проведению лесопатологического обследования:

Фамилия, имя и отчество (при наличии): Арефьев Денис Борисович

Дата составления документа 21.06.2023г.

Подпись _____

ВРЕМЕННАЯ ПРОБНАЯ ПЛОЩАДЬ № 1

1.1. Субъект Российской Федерации Ленинградская область Лесничество Гатчинское
Участковое лесничество Заречское Урочище (дача) _____
Квартал 137 Выдел 19 Площадь выдела 5,4 га.
Лесопатологический выдел _____ Площадь лесопатологического выдела _____ га.

1.2. Метод перече́та:
сплошной, ленты пере́чета, круговые площадки постоянного радиуса, реласкопические площадки
(нужное подчеркнуть).
Количество лент / площадок 6 шт. Размеры площадок (длина х ширина / радиус) 17,8 м.
Размер временной пробной площади: 0,6 га.

1.3. Фактическая таксационная характеристика насаждения:
Состав 5С5Е возраст 130 лет; тип леса ЧС полнота 0,3 бонитет 3 запас на га 130 кубм возобновление
10Е, 30 лет, высота 5,0 м, 1,0 тыс. шт./га.

1.4. Номер очага вредных организмов _____ —
Тип очага вредных организмов: эпизодический, хронический (нужное подчеркнуть).
Фаза развития очага вредных организмов: начальная, нарастания численности, собственно
вспышка, кризис (нужное подчеркнуть).

1.5. Причины повреждения и ослабления насаждения и время:
343 – повреждение (заселено или отработано) короедом-типографом; 821 – воздействия сильных
ветров прошлых лет, повлекшие наклон более 10°, изгиб или вывал деревьев; 822 - воздействия
шквалистых и ураганных ветров прошлых лет, повлекшие слом стволов деревьев.
Состояние насаждения: ослабленное лесное насаждение с нарушенной устойчивостью.
Средневзвешенная категория состояния насаждения: 2,08

1.6. Назначенные мероприятия:
СОМ не требуется

Исполнитель работ по проведению лесопатологического обследования:

Фамилия, имя и отчество (при наличии) Арефьев Денис Борисович

Подпись _____

Дата составления документа 21.06.2023г.

ВЕДОМОСТЬ ПЕРЕЧЕТА ДЕРЕВЬЕВ

(для сплошного, ленточного и перечета на круговых площадках постоянного радиуса)

Порода: С

средневзвешенная категория состояния 1,52

Ступени толщины, см	Количество деревьев по категориям состояния, шт.																Всего	
	1		2		3		4		5		5(а,б,в)			5(г,д,е)			шт./куб.м	в т.ч. подлежит рубке, %
	Н	З	Н	З	Н	З	Н	З	Н	З	Н	З	О	Н	З	О		
1	2	3	4	5	6	7	8	9	10	11	12	13	14	15	16	17	18	19
8																		
12																		
16																		
20																		
24																		
28	1																1/ 0,68	
32	1		1														2/ 1,8	
36	4		2		1												7/ 8,12	
40	6		3		2												11/ 15,95	
44	3		1		1												5/ 8,85	
48	1																1/ 2,14	
52	1																1/ 2,76	
Итого,шт.	17		7		4												28	
Итого,куб.м	25,1		9,3		5,8												40,2	
Итого, % от запаса по породе	62,5		23,1		14,4												100	

Причины назначения в рубку деревьев категорий состояния:

- 1 _____
- 2 _____
- 3 _____
- 4 _____

Порода: Есредневзвешенная категория состояния 2,98

Ступени толщины, см	Количество деревьев по категориям состояния, шт.																Всего	
	1		2		3		4		5		5(а,б,в)			5(г,д,е)			шт./куб.м	в т.ч. подлежит рубке, %
	Н	З	Н	З	Н	З	Н	З	Н	З	Н	З	О	Н	З	О		
1	2	3	4	5	6	7	8	9	10	11	12	13	14	15	16	17	18	19
8																		
12																		
16																		
20																		
24																		
28																		
32			1														1/ 0,96	
36	1		2		1											1	5/ 6,25	6,3
40	1		2		1			1						2		1	8/ 13,92	25,1
44			1		1												2/ 3,82	
Итого,шт.	2		6		3			1						2		2	16	31,3
Итого,куб.м	3,0		8,9		4,9			1,7						3,4		3,0	24,9	32,4
Итого, % от запаса по породе	12		35,9		19,7			6,8						13,6		12	100	32,4

Причины назначения в рубку деревьев категорий состояния:

1 _____

2 _____

3 _____

4. Короед-типограф, п. 42 Приказа Минприроды России от 09.11.2020г. № 912

По насаждению: 5С5Есредневзвешенная категория состояния 2,08

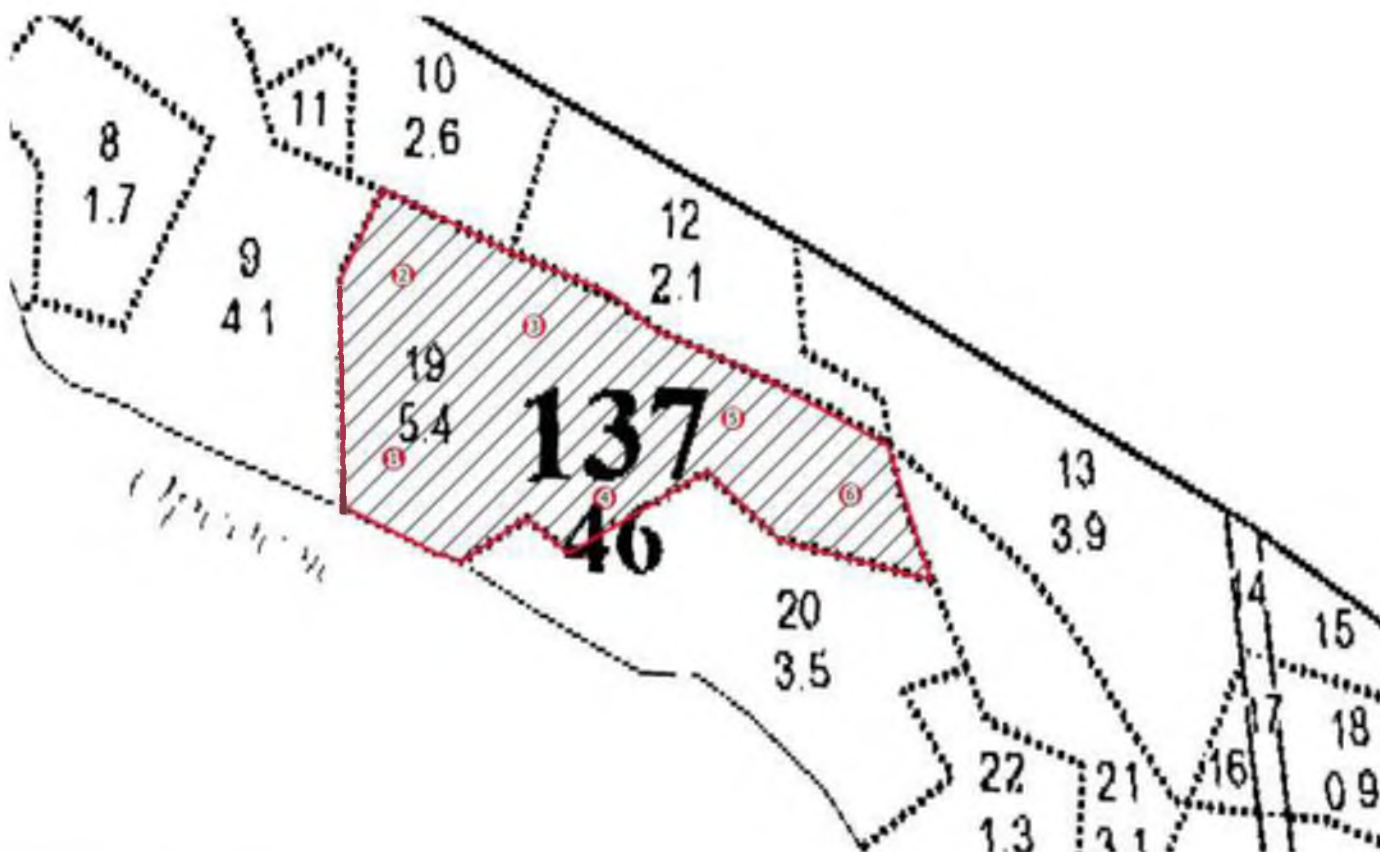
Ступени толщины, см	Количество деревьев по категориям состояния, шт.																Всего	
	1		2		3		4		5		5(а,б,в)			5(г,д,е)			шт./куб.м	в т.ч. подлежит рубке, %
	Н	З	Н	З	Н	З	Н	З	Н	З	Н	З	О	Н	З	О		
1	2	3	4	5	6	7	8	9	10	11	12	13	14	15	16	17	18	19
8																		
12																		
16																		
20																		
24																		
28	1																1/ 0,68	
32	1		2														3/ 2,76	
36	5		4		2											1	12/ 14,37	2,3
40	7		5		3			1						2		1	19/ 29,87	9,1
44	3		2		2												7/ 12,67	
48	1																1/ 2,14	
52	1																1/ 2,76	
Итого,шт.	19		13		7			1						2		2	44	11,4
Итого,куб.м	28,1		18,2		10,7			1,7						3,4		3,0	65,1	12,4
Итого, % от запаса по породе	43,2		28		16,4			2,6						5,2		4,6	100	12,4

Условные обозначения: Н-не заселено (не поражено, не повреждено), З-заселено стволовыми вредителями (поражено болезнями, повреждено огнем), О-отработано вредителями.

Абрис участка леса

Субъект РФ Ленинградская область Лесничество Гатчинское
Участковое лесничество Заречское
Кв. 137, выд. 19, площадь выд. 5,4 га

Масштаб 1: 5 000



Условные обозначения

● круговые площадки - СОМ не требуется

№ квартала	№ выдела	№ лесопатологического выдела	Размеры ленты (круговой площадки) перечета					Координаты начала, конца и поворотных точек лент перечета/центров круговых площадок перечета	
			№ ленты (площадки)	длина, м	ширина, м	радиус, м	площадь, га		
137	19		1			17,8	0,1	59.356247	30.117848
			2			17,8	0,1	59.357335	30.117862
			3			17,8	0,1	59.357069	30.119410
			4			17,8	0,1	59.356069	30.120313
			5			17,8	0,1	59.356573	30.121764
			6			17,8	0,1	59.356151	30.123163

Пространственное размещение лесопатологических выделов

(включается в Акт при выделении лесопатологических выделов, для указания пространственного расположения поврежденных и погибших насаждений)

Номера точек	Координаты		Длина, м

Исполнитель работ по проведению лесопатологического обследования:

Фамилия, имя и отчество (при наличии) Арефьев Денис Борисович

Подпись



Дата составления документа 21.06.2023г.

Фото – отчет о выполнении работ по проведении лесопатологического обследования

Субъект РФ Ленинградская область Лесничество Гатчинское

Участковое лесничество Заречское

Кв. 137, выд. 19, площадь выд. 5,4 га



Исполнитель работ по проведению лесопатологического обследования:

Фамилия, имя и отчество (при наличии) Арефьев Денис Борисович

Подпись 

Дата составления документа 21.06.2023г.