

"Утверждаю"

Представитель ПАО «Россети»

по доверенности от 30.12.2022 № 66-22/ИД

А.А. Власов

2023 года



ПРОЕКТ ЛЕСОРАЗВЕДЕНИЯ для компенсационного лесоразведения на весна-осень 2023 г.

по договору аренды лесного участка ПАО «Федеральная сетевая компания - Россети»

№ 1171/ДС-2019-01 от 21.01.2019, ЛД №1-2019 от 16.04.2019, №5-2020 от 30.04.2020

(наименование исполнителя работ или лесопользователя (N и дата договора, распоряжения, соглашения, лесная декларация и др.)

Характеристика местоположения лесного участка

1.1. Лесничество Ломоносовское

1.2. Участковое лесничество Копорское

1.3. Номер квартала 140

1.4. Номер выдела 18(ч), 27, 36, 37, 38, 45, 49(ч), 54, 55, 56, 57, 58

1.5. Площадь участка, с точностью до 0,0000 га 10,0400

1.6. План участка, масштаб 1:10 000 (прилагается к Проекту)

2. Характеристика лесорастительных условий участка

2.1. Лесорастительная зона таежная

2.2. Лесной район Балтийско-Белозерский

2.3. Целевое назначение лесов Защитные леса: Леса водоохранных зон - выд. 27, 45.

Защитные полосы - выд. 36, 37, 38, 54, 55, 56, 57, 58.

Эксплуатационные леса - выд.18(ч),49(ч).

2.4. Рельеф равнина

2.5. Почва слабодренированная временного избыточного увлажнения, суглинистая и глинистая с повышенным содержанием гумуса

(тип, степень увлажнения, механический состав)

2.6. Тип леса (тип лесорастительных условий) черничник влажный, В3

2.7. Категория площади лесоразведения: сенокос (сенокос, пашни, карьеры и др.)

2.8. Напочвенный покров сфагнум, злаки, сныть, луговик дернистый, мятлик луговой, ситник, лютик едкий

(важнейшие растения-индикаторы)

2.9. Захламленность отсутствует

(отсутствует, слабая, средняя, сильная)

2.10. Завалуненность, % (слабая, средняя, сильная) слабая 10%

2.11. Наличие малоценных пород 7Ивд2Б1Олс

2.12. Характер и размещение оставленных деревьев и кустарников самосев от стен леса.

Лиственные породы семенного происхождения по краям сенокоса и части площади-30%,

2.13. Степень задернения почвы сильная 100%

(слабая, средняя, сильная)

2.14. Зараженность почвы вредителями, вид, шт./га _____ - _____

2.15. Гидрологические условия временное избыточное увлажнение

3. Обоснование проектируемого способа лесоразведения, породного состава восстанавливаемых лесов, сроки и способы лесоразведения

3.1. Вид проектируемого лесного насаждения для лесоразведения: Хвойное - сплошные культуры Сосны обыкновенной

3.2. Культивируемые породы деревьев, тыс.шт./га: всего 3,0
в том числе главных (целевых) 3,0 сопутствующих нет

3.3. Подготовка лесного участка вынос границ участка в натуре, установка столбов.
(отвод лесного участка, отграничение и оформление в натуре площади лесного участка)

Расчистка: без расчистки

(полосная, сплошная, с корчевкой (без корчевки) пней)

Расстояние между центрами полос _____ - _____ м, ширина полос _____ - _____ м,

Сроки проведения расчистки _____

Применяемые машины и орудия топор, навигатор GARMIN 62

3.4. Обработка почвы – комбинированная: на основной площади частичная механическая обработка - бороздами, а в водоохранной зоне частичная ручная обработка площадками путем рыхления почвы

(полосами, бороздами, площадками, иное)

Размещение и размеры площадок, полос, борозд на площади и их направление

борозды через 3-5 м (местами до 10 м) глубина обработки почвы 20-40 см

площадки 1 м x 1 м высота микроповышения 20-40 см

Сроки проведения обработки почвы 2 -3 квартал 2023г.

Применяемые машины и орудия: борозды - трактор ТДТ-55 в агрегате с плугом ПКЛ-70, площадки - лопатой

3.5. Метод и способ искусственного лесоразведения посадка вручную под меч «Колесова» сеянцами Сосны ОКС в пласт проведенных плужных борозд и в микроповышения площадок

(посадка сеянцами, саженцами, посадочным с ЗКС)

Сроки проведения работ 2-3 квартал 2023г.

Применяемые машины и орудия вручную под меч «Колесова»

Количество посадочных на 1 га 3,0 тыс. шт.

Схема смешения пород чистая 10С С-С-С

Размещение посадочных мест: расстояние между рядами

(площадками, полосами) 3-5 м (местами до 10 м), в рядах (в площадках, в полосах), 0,7-1,1м

_____-_____, количество рядов в полосе _____ - _____ шт.

Потребность в посадочном материале на 1 га 3,0 тыс. шт.

(кг), и на всю площадь по породам сеянцы Сосны ОКС - 30,12 тыс. шт. (кг).

3.6. Характеристика посадочного материала Сосна обыкновенная - сеянцы 3-х летки с открытой корневой системой из Тихвинского питомника.
(сеянцы с закрытой корневой системой или с открытой корневой системой, саженцы, возраст (лет), N и дата паспорта на используемый посадочный материал)

3.7. Виды и способы ухода, их кратность: см. приложение 2,

1-й год* – одно-кратный (осень – рыхление почвы с одновременным уничтожением

травянистой и малоценной древесной растительности в рядах культур и междурядьях)

2-й год ** –одно-кратный (осень – рыхление почвы с одновременным уничтожением

травянистой и малоценной древесной растительности в рядах культур и междурядьях)

3-й год ** –одно-кратный (осень – рыхление почвы с одновременным уничтожением

травянистой и малоценной древесной растительности в рядах культур и междурядьях)

Примечание: * - проводится лицом, указанным в ч.1 ст. 63.1 ЛК РФ

** - проводится лицом, указанным в ч.1 ст. 63.1 ЛК РФ (в отношении рубки, совершенной

после 01.09.2021)

Дополнение при приживаемости менее 85% по результатам инвентаризации.

4. Противопожарные и защитные мероприятия

4.1. Проведения противопожарных мероприятий планируется создание противопожарной
(перечень мероприятий, объем работ, ширина и протяженность)
минерализованной полосы протяженностью 0,3 км шириной не менее 1,4 м по северо-западной
и северо-восточной границе лесного участка (линии 35 – 36 и 36 – 1), т.к. на остальной части их
создание нецелесообразно ввиду гидрологической особенности лесного участка – наличием
большого количества канав, а также прибрежных защитных полос, на которых запрещена
распашка земель.

4.2. Уход за противопожарными объектами: обновление противопожарных полос в год
проведения агротехнического ухода. Прочистка (обновление) полосы поверхности земли
шириной не менее 1,4 м от лесных горючих материалов до минерального слоя.
(год ухода, перечень мероприятий, объем работ)

4.3. Борьба с вредителями, болезнями леса _____
(перечень мероприятий, объем работ)

4.4. Мелиоративные мероприятия: нет
(перечень мероприятий, объем работ)

5. Проектируемые показатели оценки качества лесоразведения для признания работ по лесоразведению завершенными.

5.1. Намечаемый год отнесения земель, предназначенных для лесоразведения, к землям, на которых расположены леса 2031 г.

5.2. Состав 8С2Б+Олс+Ивд

5.3. Средняя высота, 1,0 м

5.4. Возраст 8 лет

5.5. Количество деревьев главных (целевых) пород не менее 2,0 тыс. шт./га

5.6. Приживаемость, % 1 год не менее 80%, 3 год не менее 75%, 5 год не менее 75%

5.7. Параметры лесных культур в возрасте 5 лет:

Количество деревьев культивируемых пород, тыс.шт./га, всего 2,5

В том числе по породам 10 С

Соотношение средних высот деревьев культивируемых пород и естественно возобновившихся нежелательных пород: 0,9м/0,9м

5.8. Характеристика созданного молодняка при отнесении земель, предназначенных для лесоразведения, к землям, на которых расположены леса:

Количество деревьев главных (целевых) пород, не менее тыс.шт./га, всего 2,0, в том числе по породам Сосна.

Соотношение средних высот деревьев культивируемых пород и естественно возобновившихся нежелательных пород: 1,0/1,0

5.9. Намечаемые сроки обследования, годы плановая инвентаризация - осень 2023, 2024, 2026

К проекту прилагается:

1. План участка.
2. Расчетно-технологическая карта.

Проект составил:

ООО "СЭМ" представитель по доверенности
№900-01/23 от 18.01.2023



Гурьянов Н.В.

ООО "РСК"
Генеральный директор



Коротков Е.С.

План участка
М 1 : 10 000

Лесничество (лесопарк) Ломоносовское лесничество

Участковое лесничество Копорское

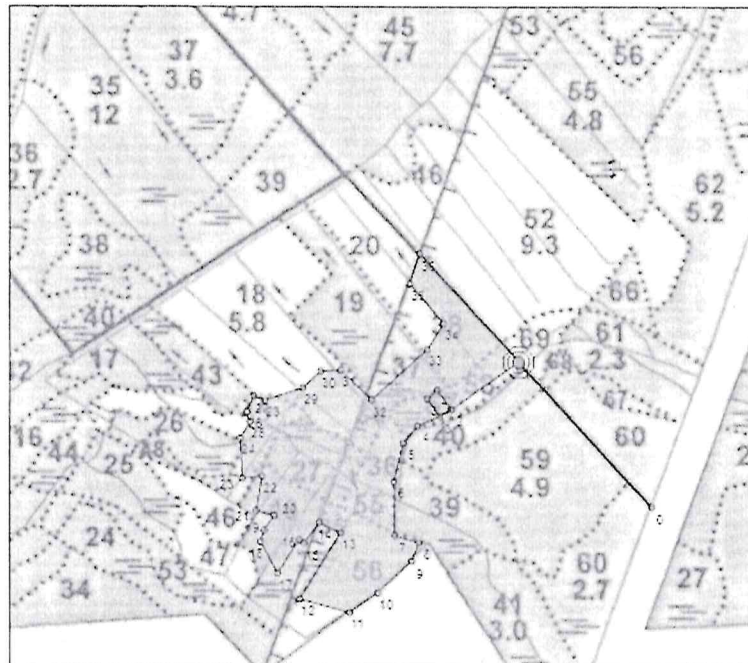
Урочище (при наличии) _____

Номер (а) лесного квартала 140

Номер (а) лесотаксационного выдела 18(ч), 27, 36, 37, 38, 45, 49(ч), 54, 55, 56, 57, 58

Масштаб 1:10000

Площадь общая, га 10,04



Экспликация объекта

Номера точек		Широта °	Долгота °	Номера точек	Направление	Румбы	Длина, м	
Привязка								
0		59.6894306	28.94563778	0 - 1	СЗ	43°.10'	325,0	
объект								
Катег. земель	Площадь участка га	Номера точек	Широта °	Долгота °	Номера точек	Направление	Румбы	Длина, м
Сенокос	10,04	1	59.69156	28.94168	1 - 2	ЮЗ	55°.00'	135.0
		2	59.69086441	28.93971151	2 - 3	ЮЗ	60°.00'	22.0
		3	59.69076559	28.93937237	3 - 4	ЮЗ	67°.00'	40.0
		4	59.69062519	28.93871694	4 - 5	ЮЗ	40°.00'	37.0
		5	59.69037058	28.93829359	5 - 6	ЮЗ	14°.00'	66.0
		6	59.6897953	28.93800937	6 - 7	ЮВ	1°.00'	88.0
		7	59.68900491	28.93803671	7 - 8	ЮВ	73°.00'	42.0
		8	59.6888946	28.93875167	8 - 9	ЮЗ	22°.00'	32.0
		9	59.68862807	28.93853828	9 - 10	ЮЗ	47°.00'	76.0
		10	59.68816245	28.93754888	10 - 11	ЮЗ	55°.00'	57.0
		11	59.68786876	28.93671774	11 - 12	СЗ	75°.00'	84.5
		12	59.68806522	28.93526484	12 - 13	СВ	32°.00'	128.0
		13	59.68904035	28.93647225	13 - 14	СЗ	65°.00'	39.0
		14	59.68918841	28.93584307	14 - 15	ЮЗ	37°.00'	42.0
		15	59.68888709	28.93539314	15 - 16	СЗ	59°.00'	9.0
		16	59.68892873	28.93525581	16 - 17	ЮЗ	34°.00'	65.0
		17	59.68844465	28.93460881	17 - 18	СЗ	29°.00'	58.0
		18	59.68890035	28.93410827	18 - 19	СВ	17°.00'	20.0
		19	59.68907216	28.93421236	19 - 20	СВ	34°.00'	30.0
		20	59.68929558	28.93451098	20 - 21	СЗ	76°.30'	31.0
		21	59.68936059	28.93397441	21 - 22	СВ	10°.00'	58.0
		22	59.6898737	28.93415369	22 - 23	ЮЗ	84°.00'	33.0
		23	59.68984271	28.93356949	23 - 24	СЗ	3°.00'	66.0
		24	59.69043478	28.933508	24 - 25	СВ	31°.00'	31.0
		25	59.69067349	28.93379221	25 - 26	СЗ	15°.00'	17.0
		26	59.690821	28.93371389	26 - 27	СВ	23°.00'	28.0
		27	59.69105253	28.93390863	27 - 28	ЮВ	70°.00'	20.0

		28	59.69099108	28.93424317	28 - 29	СВ	72°.00'	66.0
		29	59.69117429	28.93536051	29 - 30	СВ	47°.00'	40.0
		30	59.69141935	28.93588125	30 - 31	СВ	86°.30'	33.0
		31	59.69143745	28.93646758	31 - 32	ЮВ	46°.00'	70.0
		32	59.69100064	28.9373639	32 - 33	СВ	48°.00'	124.0
		33	59.69174599	28.93900423	33 - 34	СВ	32°.00'	50.0
		34	59.69212689	28.93947587	34 - 35	СЗ	41°.00'	85.0
		35	59.69270317	28.93848322	35 - 36	СВ	18°.30'	51.5
		36	59.69314189	28.9387741	36 - 1	ЮВ	43°.10'	241.1

Экспликация Неэксплуатационная площадь									
Номера точек		Широта °		Долгота °		Номера точек	Направление	Румбы	Длина, м
Неэксплуатационная площадь									
Катег. земель	Площадь участка га	Номера точек	Широта °	Долгота °	Номера точек	Направление	Румбы	Длина, м	
Сенокос	0.08 га	2	59.69086441	28.93971151	2 - 3	ЮЗ	60°.00'	22.0	
		3	59.69076559	28.93937237	3 - 3'	СЗ	37°.00'	35.0	
		3'	59.69101669	28.93899742	3' - 4'	СВ	48°.00'	22.0	
		4'	59.69114893	28.93928845	4' - 2	ЮВ	36°.51'	39.7	
		2	59.69086337	28.93971254	2 - 3	ЮЗ	60°.00'	22.0	

Каталог координат характерных точек (столбов) на углах лесного участка приведен в системе координат WGS-84.



ООО "САМ"

ФВ - 11 урв 8146 Н.В.

Расчетно-технологическая карта

Технологическая операция							Затраты, на га/на участок		
№ п/п	Вид операции	Срок выполнения	Количественные, качественные характеристики выполняемой работы	Ед. изм. (га, тыс. шт.)	Объем, га	Марка трактора, орудия, инструмента	Маш. см.	Чел. дн.	Тыс. руб.
1	Подготовка лесного участка	2-3 кв. 2023	Вынос границ участка в натуру, установка столбов	га	10,04	Топор, навигатор GARMIN 62			
2	Обработка почвы	2-3 кв. 2023	Нарезка плужных борозд ч/з 3-5 м (местами до 10 м) + копка площадок 1м x 1 м	га	10,04	ТДТ-55, ПКЛ-70			
3	Посадка, транспортировка и хранение посадочного материала	2-3 кв. 2023	Посадка сеянцев Сосны ОКС вручную	га / тыс. шт.	10,04 / 30,12	Меч «Колесова»			
4	Дополнение	по мере необходимости и в год проведения агротехнического ухода	Посадка сеянцев Сосны ОКС взамен погибших, вручную	тыс. шт./ га	0,600 0,750 0,750	Меч «Колесова»			
5	Агротехнические ухода по годам	2023 - 2025 г. (с учетом п.6 ст. 63.1 ЛК РФ)	Удаление травянистой растительности, поросли лиственных пород в рядах культур, вручную и механизированно.	га	10,4	Топоры, тяпки, секаторы, мотокусто-резы.			
6	Противопожарные мероприятия	2 кв.	Устройство противопожарной минерализованной полосы по периметру участка, обновление - в год проведения агротехнического ухода	км	0,3	ТДТ-55, ПКЛ-70			

Потребность в посадочном материале всего: 51,204 тыс.шт.,

в т.ч. на дополнение: 21,084 тыс. шт.

Затраты на посадочный материал: - тыс. рублей