

Первый заместитель
государственного комитета
по лесному хозяйству
и лесному ресурсу
Ленинградской области
УТВЕРЖДАЮ:
И.И. Волков
«07» 08 2023 г.

Акт
лесопатологического обследования № 33
лесных насаждений Рощинского (лесничество)
Ленинградской области (субъект Российской Федерации)

Способ лесопатологического обследования: 1. Визуальный



2. Инструментальный



Место проведения

Участковое лесничество	Урочище (дача)	Квартал	Выдел	Площадь выдела, га	Лесопато- логический выдел	Площадь лесопатологического выдела, га
Глебычевское	-	19	25	4,2	25.1	0,04
					25.2	0,26
					25.3	3,5

Лесопатологическое обследование проведено на общей площади 3,8 га.

Кадастровый номер участка: _____
(для участков, предоставленных в постоянное (бессрочное) пользование, аренду)

Документ о праве пользования: _____

(тип документа о праве пользования, дата, номер, вид разрешенного использования лесов)

1. Визуальное (рекогносцировочное) лесопатологическое обследование

(раздел включается в акт, в случае проведения лесопатологического обследования визуальным способом)

Наземное ☒

Дистанционное ☐

1.1. На площади 3,8 га фактическая таксационная характеристика лесного насаждения соответствует (не соответствует) таксационному описанию (нужное подчеркнуть).

Причины несоответствия _____

Ведомость участков с выявленными несоответствиями приведена в приложении 1 к Акту.

1.2. Лесные насаждения с нарушенной и утраченной устойчивостью выявлены на площади 0 га:

Участковое лесничество	Урочище (дача)	Квартал	Выдел	Площадь (га) насаждений:		Причины ослабления, повреждения
				с нарушенной устойчивостью	с утраченной устойчивостью	
1	2	3	4	5	6	8
Глебычевское	-	19	25	-	-	343 - повреждение (заселено или отработано) короедом-типографом; 821 – воздействия сильных ветров прошлых лет, повлекшие наклон более 10°, изгиб или вывал деревьев; 822 – воздействия шквалистых и ураганных ветров прошлых лет, повлекшие слом стволов деревьев
Итого				-	-	

Состояние обследованных лесных насаждений приведено в приложениях 1.1 – 1.4 к Акту в зависимости от метода проведения ЛПО.

1.3. В обследованных лесных насаждениях прогнозируется:

Прогноз	Площадь, га
1	2
Ослабление лесных насаждений	-
Усыхание лесных насаждений различной степени	-
Развитие очагов вредных организмов	-

1.4. Обнаружено загрязнение лесного участка отходами и выбросами:

промышленными ☐

бытовыми ☐

Вид загрязнения	Размеры загрязнения			Объем, куб. м	Площадь загрязнения, га
	длина, м	ширина, м	высота, м		
1	2	3	4	5	6
-	-	-	-	-	-

ЗАКЛЮЧЕНИЕ

Оценка текущего санитарного и лесопатологического состояния лесных насаждений, назначенные профилактические мероприятия по защите лесов, заключение о необходимости проведения инструментального лесопатологического обследования.

Насаждение без признаков ослабления (устойчивое насаждение), СКС насаждения – 1,4.

Участковое лесничество	Урочище (дача)	Квартал	Выдел	Площадь выдела, га	Лесопатологический выдел	Площадь лесопатологического выдела, га	Вид мероприятия	Рекомендуемый срок проведения мероприятия
1	2	3	4	5	6	7	8	9
Глебычевское	-	19	25*	4,2	25.1	0,04	СОМ не требуется	2023 – 2025 гг.
					25.2	0,26		
					25.3	3,5		

* Согласно пункта 19 постановления Правительства от 09.12.2020 г. № 2047 «Об утверждении Правил санитарной безопасности в лесах» мероприятия по предупреждению распространения вредных организмов осуществляется в сильно ослабленных, усыхающих и погибших насаждениях. Насаждение, расположенное в выделе 25 квартала 19 Глебычевского участкового лесничества Рощинского лесничества Ленинградской области, без признаков ослабления (СКС = 1,4), в котором согласно действующему законодательству мероприятия по предупреждению распространения вредных организмов не осуществляются.

Дата проведения обследования: 13.06.2023 г.

Исполнитель работ по проведению лесопатологического обследования:

Фамилия, имя и отчество (при наличии) Арефьев Денис Борисович

Организация: ООО «Эколес»

Должность: инженер – лесопатолог

Подпись _____

Телефон: 8(937) 154 04 51

Ведомость участков леса с выявленными несоответствиями таксационным описаниям
 Субъект Российской Федерации Ленинградская область Лесничество Роштинское
 Участковое лесничество Глебычевское Урочище (лесная дача)

Год проведения лесопроизводства	Номер квартала	Ном ер выдела	Площадь выдела, га	Целевое назначение лесов	Категория защитных лесов	ОЗУ	Источник данных	Номер лесопатологического выдела	Площадь лесопатологического выдела, га	Таксационная характеристика									Заложено пробных площадей	
										состав	порода	возраст, лет	средняя высота, м	средний диаметр, см	тип леса	полнота	бонитет	запас, куб. м/га	количество, шт.	общая площадь, га
1	2	3	4	5	6	7	8	9	10	11	12	13	14	15	16	17	18	19	20	21
							ТО	x	x											
							Ф													

Условные обозначения: ТО – таксационные описания, Ф – фактическая характеристика лесного насаждения.

Исполнитель работ по проведению лесопатологического обследования:
 Фамилия, имя и отчество (при наличии): Арефьев Денис Борисович

Подпись

Результаты проведения лесопатологического обследования лесных насаждений за июнь 2023 г.

Субъект Российской Федерации Ленинградская область Лесничество Рошинское
Участковое лесничество Глебычевское Урочище (лесная дача)

Номер квартала	Номер выдела	Площадь выдела, га	Целевое назначение лесов	Категория защитных лесов	ОЗУ	Номер лесопатологического выдела	Площадь лесопатологического выдела, га	Таксационная характеристика лесного насаждения									Число деревьев на временной пробной площади, шт.	Распределение деревьев по категориям состояния, % от запаса																Причина ослабления, повреждения	Подлежит рубке, % от запаса	Назначенные мероприятия																																																																																																																																																																																																																																																																																																																																																																																																																																																																																																																																																																																																																													
								состав	порода	возраст	средняя высота, м	средний диаметр, см	тип леса	полнота	бонитет	запас, куб. м/га		ослабленные	ослабленные	ослабленные	ослабленные	ослабленные	ослабленные	ослабленные	ослабленные	ослабленные	ослабленные	ослабленные	ослабленные	ослабленные	ослабленные	ослабленные	ослабленные			ослабленные	ослабленные	ослабленные	ослабленные	ослабленные	ослабленные	ослабленные	ослабленные	ослабленные	ослабленные	ослабленные	ослабленные	ослабленные	ослабленные	ослабленные	ослабленные	ослабленные	ослабленные	ослабленные	ослабленные	ослабленные	ослабленные	ослабленные	ослабленные	ослабленные	ослабленные	ослабленные	ослабленные	ослабленные	ослабленные	ослабленные	ослабленные	ослабленные	ослабленные	ослабленные	ослабленные	ослабленные	ослабленные	ослабленные	ослабленные	ослабленные	ослабленные	ослабленные	ослабленные	ослабленные	ослабленные	ослабленные	ослабленные	ослабленные	ослабленные	ослабленные	ослабленные	ослабленные	ослабленные	ослабленные	ослабленные	ослабленные	ослабленные	ослабленные	ослабленные	ослабленные	ослабленные	ослабленные	ослабленные	ослабленные	ослабленные	ослабленные	ослабленные	ослабленные	ослабленные	ослабленные	ослабленные	ослабленные	ослабленные	ослабленные	ослабленные	ослабленные	ослабленные	ослабленные	ослабленные	ослабленные	ослабленные	ослабленные	ослабленные	ослабленные	ослабленные	ослабленные	ослабленные	ослабленные	ослабленные	ослабленные	ослабленные	ослабленные	ослабленные	ослабленные	ослабленные	ослабленные	ослабленные	ослабленные	ослабленные	ослабленные	ослабленные	ослабленные	ослабленные	ослабленные	ослабленные	ослабленные	ослабленные	ослабленные	ослабленные	ослабленные	ослабленные	ослабленные	ослабленные	ослабленные	ослабленные	ослабленные	ослабленные	ослабленные	ослабленные	ослабленные	ослабленные	ослабленные	ослабленные	ослабленные	ослабленные	ослабленные	ослабленные	ослабленные	ослабленные	ослабленные	ослабленные	ослабленные	ослабленные	ослабленные	ослабленные	ослабленные	ослабленные	ослабленные	ослабленные	ослабленные	ослабленные	ослабленные	ослабленные	ослабленные	ослабленные	ослабленные	ослабленные	ослабленные	ослабленные	ослабленные	ослабленные	ослабленные	ослабленные	ослабленные	ослабленные	ослабленные	ослабленные	ослабленные	ослабленные	ослабленные	ослабленные	ослабленные	ослабленные	ослабленные	ослабленные	ослабленные	ослабленные	ослабленные	ослабленные	ослабленные	ослабленные	ослабленные	ослабленные	ослабленные	ослабленные	ослабленные	ослабленные	ослабленные	ослабленные	ослабленные	ослабленные	ослабленные	ослабленные	ослабленные	ослабленные	ослабленные	ослабленные	ослабленные	ослабленные	ослабленные	ослабленные	ослабленные	ослабленные	ослабленные	ослабленные	ослабленные	ослабленные	ослабленные	ослабленные	ослабленные	ослабленные	ослабленные	ослабленные	ослабленные	ослабленные	ослабленные	ослабленные	ослабленные	ослабленные	ослабленные	ослабленные	ослабленные	ослабленные	ослабленные	ослабленные	ослабленные	ослабленные	ослабленные	ослабленные	ослабленные	ослабленные	ослабленные	ослабленные	ослабленные	ослабленные	ослабленные	ослабленные	ослабленные	ослабленные	ослабленные	ослабленные	ослабленные	ослабленные	ослабленные	ослабленные	ослабленные	ослабленные	ослабленные	ослабленные	ослабленные	ослабленные	ослабленные	ослабленные	ослабленные	ослабленные	ослабленные	ослабленные	ослабленные	ослабленные	ослабленные	ослабленные	ослабленные	ослабленные	ослабленные	ослабленные	ослабленные	ослабленные	ослабленные	ослабленные	ослабленные	ослабленные	ослабленные	ослабленные	ослабленные	ослабленные	ослабленные	ослабленные	ослабленные	ослабленные	ослабленные	ослабленные	ослабленные	ослабленные	ослабленные	ослабленные	ослабленные	ослабленные	ослабленные	ослабленные	ослабленные	ослабленные	ослабленные	ослабленные	ослабленные	ослабленные	ослабленные	ослабленные	ослабленные	ослабленные	ослабленные	ослабленные	ослабленные	ослабленные	ослабленные	ослабленные	ослабленные	ослабленные	ослабленные	ослабленные	ослабленные	ослабленные	ослабленные	ослабленные	ослабленные	ослабленные	ослабленные	ослабленные	ослабленные	ослабленные	ослабленные	ослабленные	ослабленные	ослабленные	ослабленные	ослабленные	ослабленные	ослабленные	ослабленные	ослабленные	ослабленные	ослабленные	ослабленные	ослабленные	ослабленные	ослабленные	ослабленные	ослабленные	ослабленные	ослабленные	ослабленные	ослабленные	ослабленные	ослабленные	ослабленные	ослабленные	ослабленные	ослабленные	ослабленные	ослабленные	ослабленные	ослабленные	ослабленные	ослабленные	ослабленные	ослабленные	ослабленные	ослабленные	ослабленные	ослабленные	ослабленные	ослабленные	ослабленные	ослабленные	ослабленные	ослабленные	ослабленные	ослабленные	ослабленные	ослабленные	ослабленные	ослабленные	ослабленные	ослабленные	ослабленные	ослабленные	ослабленные	ослабленные	ослабленные	ослабленные	ослабленные	ослабленные	ослабленные	ослабленные	ослабленные	ослабленные	ослабленные	ослабленные	ослабленные	ослабленные	ослабленные	ослабленные	ослабленные	ослабленные	ослабленные	ослабленные	ослабленные	ослабленные	ослабленные	ослабленные	ослабленные	ослабленные	ослабленные	ослабленные	ослабленные	ослабленные	ослабленные	ослабленные	ослабленные	ослабленные	ослабленные	ослабленные	ослабленные	ослабленные	ослабленные	ослабленные	ослабленные	ослабленные	ослабленные	ослабленные	ослабленные	ослабленные	ослабленные	ослабленные	ослабленные	ослабленные	ослабленные	ослабленные	ослабленные	ослабленные	ослабленные	ослабленные	ослабленные	ослабленные	ослабленные	ослабленные	ослабленные	ослабленные	ослабленные	ослабленные	ослабленные	ослабленные	ослабленные	ослабленные	ослабленные	ослабленные	ослабленные	ослабленные	ослабленные	ослабленные	ослабленные	ослабленные	ослабленные	ослабленные	ослабленные	ослабленные	ослабленные	ослабленные	ослабленные	ослабленные	ослабленные	ослабленные	ослабленные	ослабленные	ослабленные	ослабленные	ослабленные	ослабленные	ослабленные	ослабленные	ослабленные	ослабленные	ослабленные	ослабленные	ослабленные	ослабленные	ослабленные	ослабленные	ослабленные	ослабленные	ослабленные	ослабленные	ослабленные	ослабленные	ослабленные	ослабленные	ослабленные	ослабленные	ослабленные	ослабленные	ослабленные	ослабленные	ослабленные	ослабленные	ослабленные	ослабленные	ослабленные	ослабленные	ослабленные	ослабленные	ослабленные	ослабленные	ослабленные	ослабленные	ослабленные	ослабленные	ослабленные	ослабленные	ослабленные	ослабленные	ослабленные	ослабленные	ослабленные	ослабленные	ослабленные	ослабленные	ослабленные	ослабленные	ослабленные	ослабленные	ослабленные	ослабленные	ослабленные	ослабленные	ослабленные	ослабленные	ослабленные	ослабленные	ослабленные	ослабленные	ослабленные	ослабленные	ослабленные	ослабленные	ослабленные	ослабленные	ослабленные	ослабленные	ослабленные	ослабленные	ослабленные	ослабленные	ослабленные	ослабленные	ослабленные	ослабленные	ослабленные	ослабленные	ослабленные	ослабленные	ослабленные	ослабленные	ослабленные	ослабленные	ослабленные	ослабленные	ослабленные	ослабленные	ослабленные	ослабленные	ослабленные	ослабленные	ослабленные	ослабленные	ослабленные	ослабленные	ослабленные	ослабленные	ослабленные	ослабленные	ослабленные	ослабленные	ослабленные	ослабленные	ослабленные	ослабленные	ослабленные	ослабленные	ослабленные	ослабленные	ослабленные	ослабленные	ослабленные	ослабленные	ослабленные	ослабленные	ослабленные	ослабленные	ослабленные	ослабленные	ослабленные	ослабленные	ослабленные	ослабленные	ослабленные	ослабленные	ослабленные	ослабленные	ослабленные	ослабленные	ослабленные	ослабленные	ослабленные	ослабленные	ослабленные	ослабленные	ослабленные	ослабленные	ослабленные	ослабленные	ослабленные	ослабленные	ослабленные	ослабленные	ослабленные	ослабленные

Условные обозначения: Н – деревья не подлежат рубке; Р – деревья подлежат рубке.
Исполнитель работ по проведению лесопатологического обследования:
Фамилия, имя и отчество (при наличии): Арефьев Денис Борисович Подпись _____
Дата составления документа 03.07.2023г.

Результаты проведения лесопатологического обследования лесных насаждений за май 2023 г.

Субъект Российской Федерации Ленинградская область Лесничество Рошинское

Участковое лесничество Глебычевское Урочище (лесная дача)

[illegible]

Условные обозначения: Н – деревья не подлежат рубке; Р – деревья подлежат рубке.

Исполнитель работ по проведению лесопатологического обследования:

Фамилия, имя и отчество (при наличии): Арефьев Денис Борисович

Дата составления документа 03.07.2023г.

ПОЛПИСЬ

Результаты проведения лесопатологического обследования лесных насаждений за май 2023 г.

Субъект Российской Федерации Ленинградская область Лесничество Рошинское
Участковое лесничество Глубычевское Урочище (лесная дача)

Номер квартала	Номер выдела	Площадь выдела, га	Целевое назначение лесов	Категория защитных лесов	ОЗУ	Номер лесопатологического выдела	Площадь лесопатологического выдела, га	Таксационная характеристика лесного насаждения								Число деревьев на временной пробной площади, шт.	Распределение деревьев по категориям состояния, % от запаса												Причина ослабления, повреждения	Подлежит рубке, % от запаса	Назначенные мероприятия																																																																																																																																																																																																																																																																																																																																																																																																																																																																																																																																																																																																																																																																																																																																																																																																																																																																																																																																																																																																																																																																																																																																																																																																																																																																																																																																																																																																																																																																																																					
								состав	порода	возраст	средняя высота, м	средний диаметр, см	тип леса	полнота	бонитет		запас, куб. м/га	ослабленные						усыхающие		свежий сухой	свежий ветровый	старый сухой			старый ветровый	старый бурелом																																																																																																																																																																																																																																																																																																																																																																																																																																																																																																																																																																																																																																																																																																																																																																																																																																																																																																																																																																																																																																																																																																																																																																																																																																																																																																																																																																																																																																																																																																				
																		без признаков	Н	Р	Н	Р	Н	Р	Н								Р	Н	Р	Н	Р																																																																																																																																																																																																																																																																																																																																																																																																																																																																																																																																																																																																																																																																																																																																																																																																																																																																																																																																																																																																																																																																																																																																																																																																																																																																																																																																																																																																																																																																																															
1	2	3	4	5	6	7	8	9	10	11	12	13	14	15	16	17	18	19	20	21	22	23	24	25	26	27	28	29	30	31	32	33	34	35	36	3,5	СОМ не требуется	7,8																																																																																																																																																																																																																																																																																																																																																																																																																																																																																																																																																																																																																																																																																																																																																																																																																																																																																																																																																																																																																																																																																																																																																																																																																																																																																																																																																																																																																																																																																														
19	25	4,2	5Е3Е1С1В+ОС								Е	90	23	24	ЧС В2		0,7	2	320	-	83,1	8,2								3,4	3,4	1,9																																																																																																																																																																																																																																																																																																																																																																																																																																																																																																																																																																																																																																																																																																																																																																																																																																																																																																																																																																																																																																																																																																																																																																																																																																																																																																																																																																																																																																																																																																				

Условные обозначения: Н – деревья не подлежат рубке; Р – деревья подлежат рубке.

Исполнитель работ по проведению лесопатологического обследования:

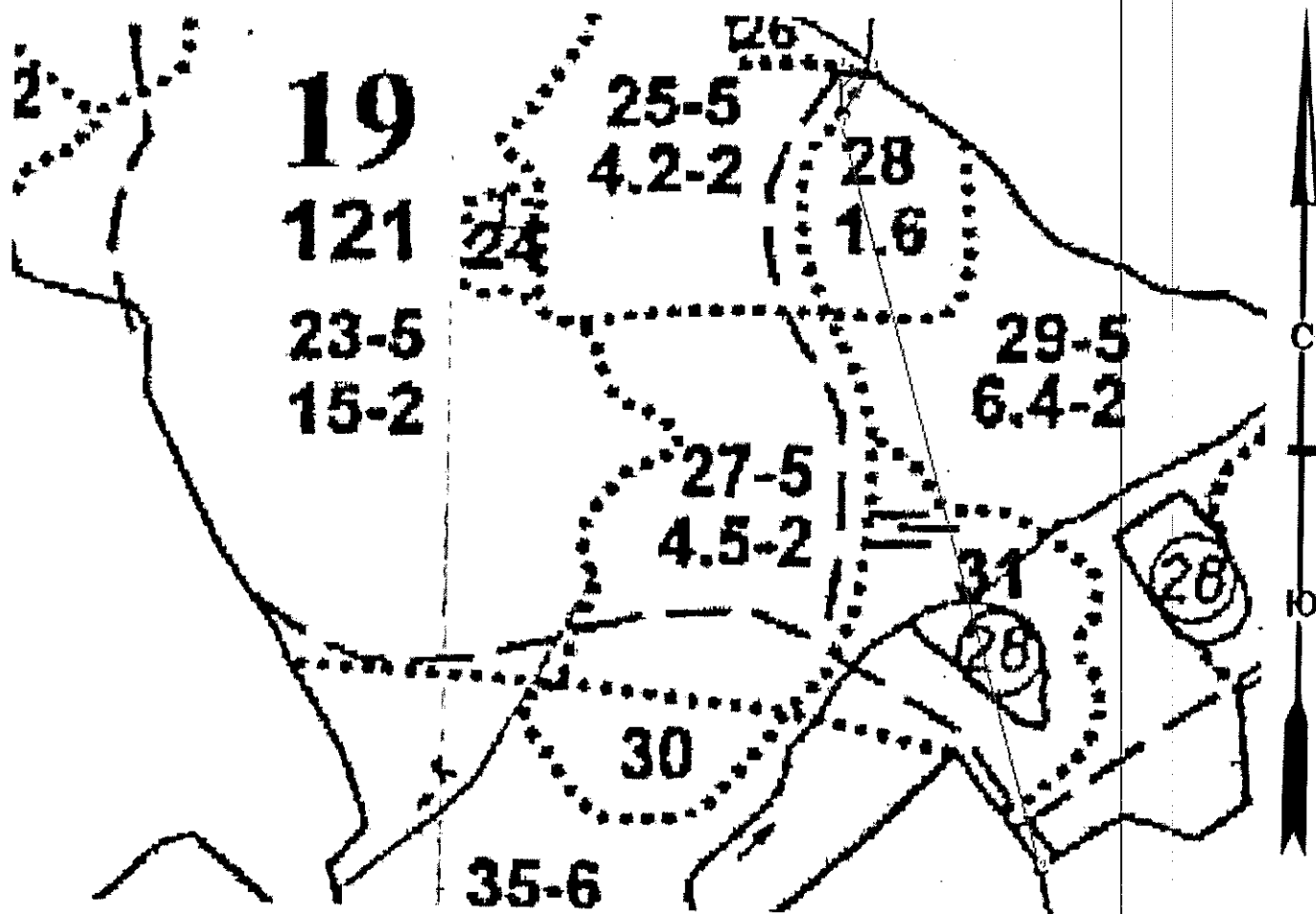
Фамилия, имя и отчество (при наличии): Арёфьев Денис Борисович

Дата составления документа 03.07.2023г.

Подпись

Абрис участка леса
Субъект РФ Ленинградская область Лесничество Рошинское
Участковое лесничество Глебычевское
Кв. 19, выд. 25, лп. выд. 25.1, площадь лп. выд. 0,04 га

Масштаб 1: 5 000



Условные обозначения

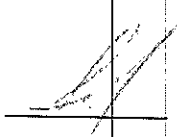
- Поворотные точки — промеры
- ▨ - СОМ не требуется

№ квартала	№ выдела	№ лесопатологического выдела	Размеры ленты (круговой площадки) перечета					Координаты начала, конца и поворотных точек лент перечета/центров круговых площадок перечета
			№ ленты (площадки)	длина, м	ширина, м	радиус, м	площадь, га	
19	25	25.1					0,04	

Пространственное размещение лесопатологических выделов
(включается в Акт при выделении лесопатологических выделов, для указания пространственного
расположения поврежденных и погибших насаждений)

Номера точек	Координаты		Длина, м
0-1	60.439368	28.643975	539
1-2	60.444064	28.64158	32
2-3	60.444346	28.64157	23
3-1	60.444333	28.64197	37
0-1	60.439368	28.643975	539

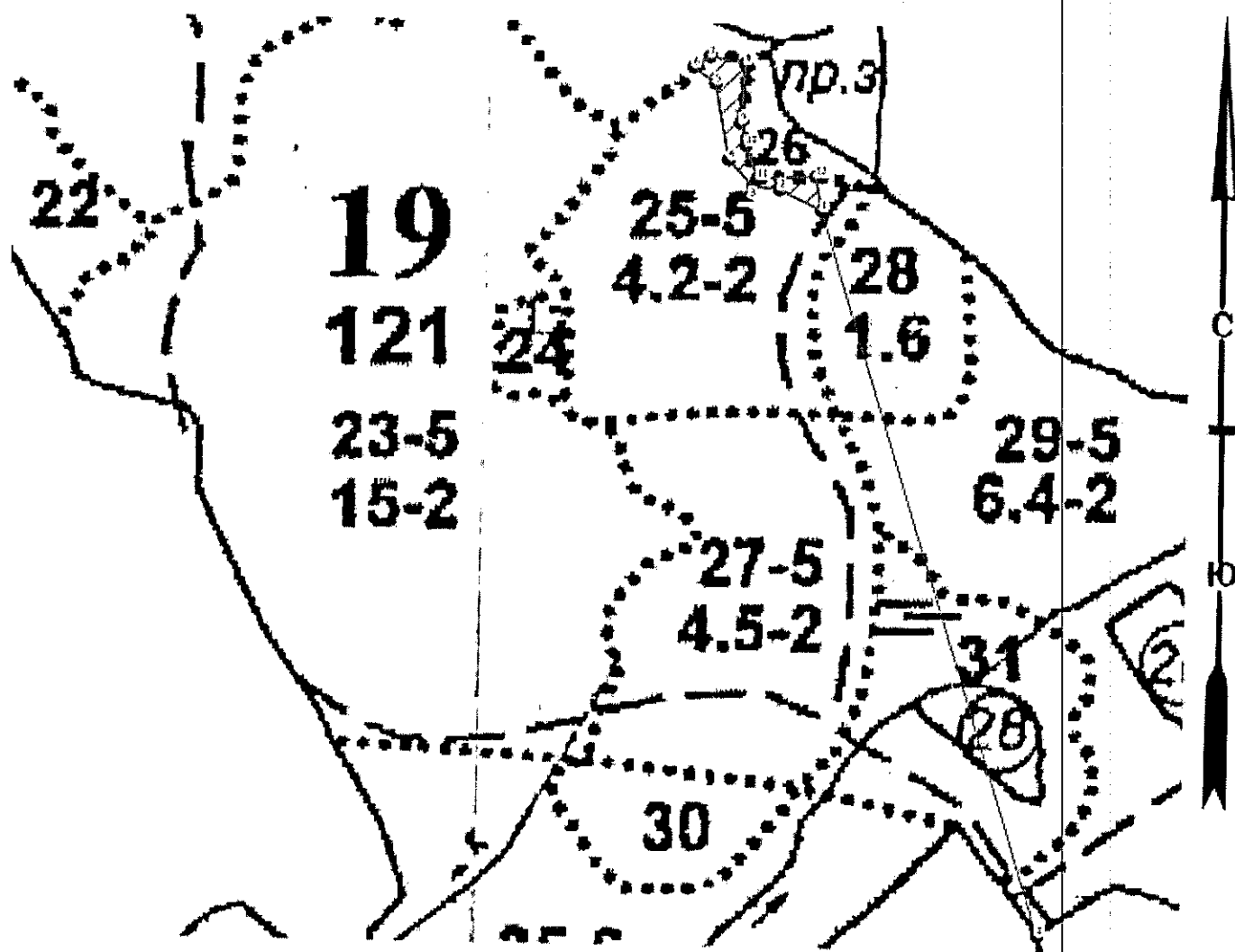
Исполнитель работ по проведению лесопатологического обследования:

Фамилия, имя и отчество (при наличии) Арефьев Денис Борисович Подпись 

Дата составления документа 03.07.2023г.

Абрис участка леса
Субъект РФ Ленинградская область Лесничество Рощинское
Участковое лесничество Глебычевское
Кв. 19, выд. 25, лп. выд. 25.2, площадь лп. выд. 0,26 га

Масштаб 1: 5 000



Условные обозначения

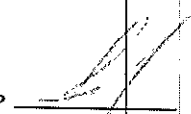
- Поворотные точки — промеры
- ▨ - СОМ не требуется

№ квартала	№ выдела	№ лесопатологического выдела	Размеры ленты (круговой площадки) перечета					Координаты начала, конца и поворотных точек лент перечета/центров круговых площадок перечета
			№ ленты (площадки)	длина, м	ширина, м	радиус, м	площадь, га	
19	25	25.2					0,26	

Пространственное размещение лесопатологических выделов
(включается в Акт при выделении лесопатологических выделов, для указания пространственного расположения поврежденных и погибших насаждений)

Номера точек	Координаты		Длина, м
0-1	60.439368	28.643975	556
1-2	60.444164	28.641201	35
2-3	60.444307	28.640645	20
3-4	60.444329	28.640287	27
4-5	60.444507	28.639969	58
5-6	60.445016	28.639806	21
6-7	60.445128	28.639514	15
7-8	60.445196	28.639734	27
8-9	60.445148	28.640208	45
9-10	60.444753	28.640131	18
10-11	60.444603	28.640204	27
11-12	60.444379	28.640349	43
12-1	60.44439	28.641129	26

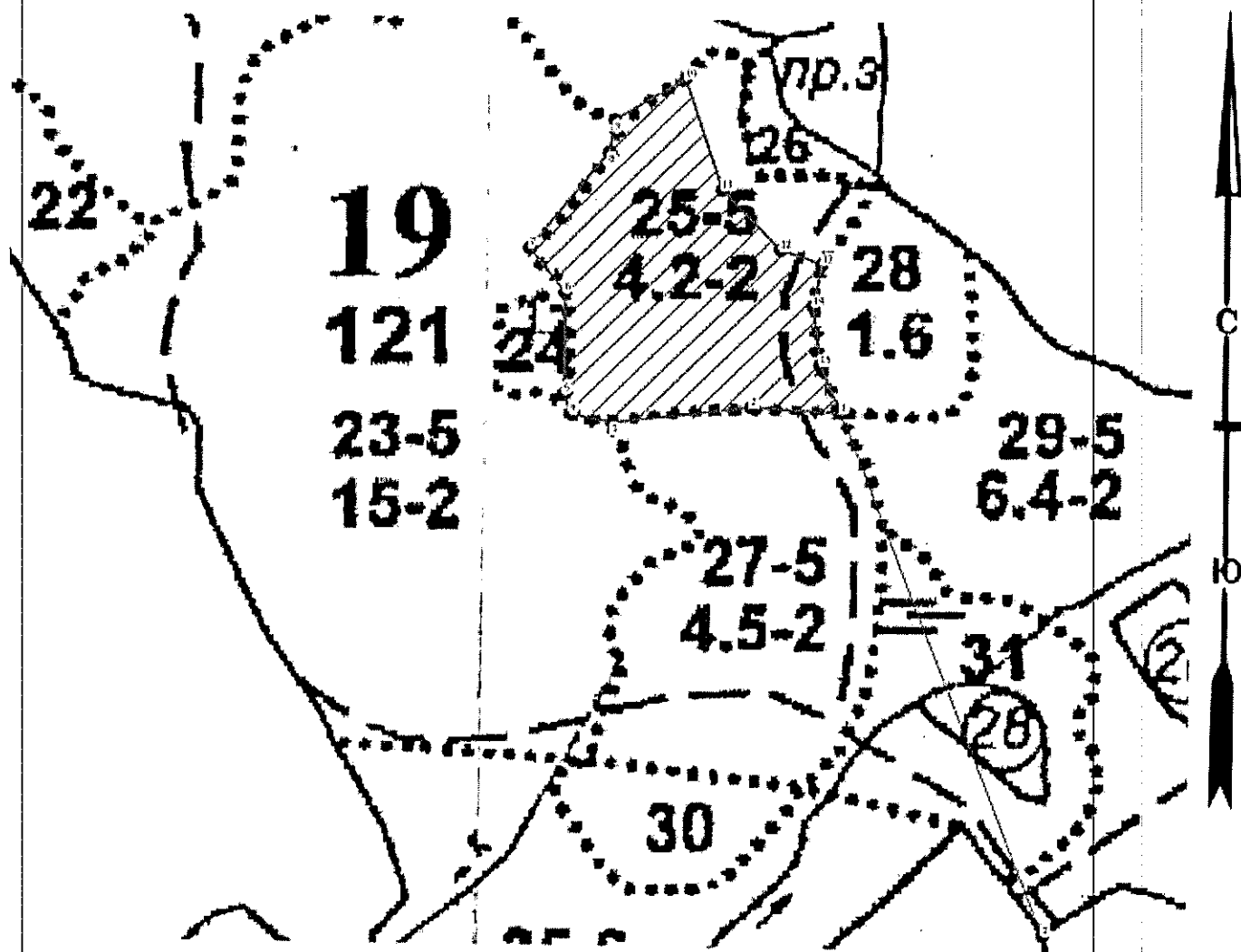
Исполнитель работ по проведению лесопатологического обследования:

Фамилия, имя и отчество (при наличии) Арефьев Денис Борисович Подпись 

Дата составления документа 03.07.2023г.

Абрис участка леса
Субъект РФ Ленинградская область Лесничество Рошинское
Участковое лесничество Глебычевское
Кв. 19, выд. 25, лп. выд. 25.3, площадь лп. выд. 3,5 га

Масштаб 1: 5 000



Условные обозначения

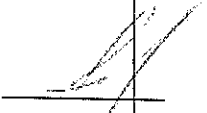
- Поворотные точки — промеры
- ▨ - COM не требуется

№ квартала	№ выдела	№ лесопатологического выдела	Размеры ленты (круговой площадки) перече́та					Координаты начала, конца и поворотных точек лент перече́та/центров круговых площадок перече́та
			№ ленты (площадки)	длина, м	ширина, м	радиус, м	площадь, га	
19	25	25.2					3,5	

Пространственное размещение лесопатологических выделов
(включается в Акт при выделении лесопатологических выделов, для указания пространственного расположения поврежденных и погибших насаждений)

Номера точек	Координаты		Длина, м
0-1	60.439368	28.643975	410
1-2	60.442813	28.641402	67
2-3	60.442858	28.640205	102
3-4	60.442769	28.638362	32
4-5	60.442833	28.637804	16
5-6	60.442964	28.637727	76
6-7	60.443639	28.637761	42
7-8	60.443935	28.637296	91
8-9	60.444556	28.638371	25
9-10	60.444768	28.638453	61
10-11	60.445035	28.639402	87
11-12	60.444294	28.639868	61
12-13	60.4439	28.640628	33
13-14	60.443802	28.641178	32
14-15	60.443527	28.641052	45
15-1	60.443133	28.641134	39

Исполнитель работ по проведению лесопатологического обследования:

Фамилия, имя и отчество (при наличии) Арефьев Денис Борисович Подпись 

Дата составления документа 03.07.2023г.