

УТВЕРЖДАЮ:  
Первое заседание кружка  
наставников - наставники репертуарного  
лесного хозяйства Кооператива по природо-  
ресурсной деятельности  
10.08.2023

И. И. Малица  
фамилия, имя и отчество (при наличии)  
дата

Акт  
лесопатологического обследования № 002-лх-92-23/47

лесных насаждений Рощинского (лесничество)  
Ленинградской области (субъект Российской Федерации)

Способ лесопатологического обследования: 1. Визуальный ☐  
2. Инструментальный ☒

Место проведения

Участковое лесничество	Урочище (дача)	Квартал	Выдел	Площадь выдела, га	Лесопатологи- ческий выдел	Площадь лесопатологи- ческого выдела, га
Глебычевское	-	57	3	6,90	3.2	1,20

Лесопатологическое обследование проведено на общей площади 1,20 га.

Кадастровый номер участка: б/н

(для участков, предоставленных в постоянное (бессрочное) пользование, аренду)

Документ о праве пользования : договор аренды от 26.12.2008 №2-2008-12-264-3, заготовка древесины

(тип документа о праве пользования, дата, номер, вид разрешенного использования лесов)

(раздел включается в акт в случае проведения лесопатологического обследования  
инструментальным способом)

Наличие ограничений или особенностей участка, влияющих на назначение СОМ: \_\_\_\_\_ ОЗУ: Глухариные тока

Вид пожара	Порода	Состояние корневых лап		Состояние корневой шейки		Высушивание луба		Обугленность древесины более 1/3 высоты ствола	
		процент поврежденных огнем корней	процент деревьев с данным повреждением	Обугленность древесины корневой шейки по окружности (1/4; 2/4; 3/4; 6 более 3/4)	процент деревьев с данным повреждением	по окружности (1/4; 2/4; 3/4; 6 более 3/4)	процент деревьев с данным повреждением	по окружности ствола (менее 1/2; более 1/2)	процент деревьев с данным повреждением
1	2	3	4	5	6	7	8	9	10
на обследованных участках не обнаружено									

2.4.3. Поражено болезнями:

Болезнь / возбудитель	Порода	Встречаемость, % от запаса насаждения	Степень поражения лесного насаждения (слабая, средняя, сильная)
1	2	3	4
на обследованных участках не обнаружено			

2.5. Выборке подлежит 62,4 % деревьев (указывается общий % запаса деревьев, подлежащий рубке, от общего запаса насаждения), в том числе:

без признаков ослабления  
(причины назначения) - % - ;

ослабленных  
(причины назначения) - % - ;

сильно ослабленных  
(причины назначения) 0,0 % - ;

усыхающих  
(причины назначения) 0,0 % - ;

свежего сухостоя 21,7 %  
свежего ветровала 0,0 %  
свежего бурелома 0,0 %  
старого сухостоя 40,7 %  
старого ветровала 0,0 %  
старого бурелома 0,0 %

2.6. Полнота лесного насаждения после уборки деревьев, подлежащих рубке, составит 0.2

Критическая полнота для данной категории лесных насаждений и преобладающей породы составляет Не лимитируется

# **ЗАКЛЮЧЕНИЕ к инструментальному обследованию участка**

С целью предотвращения негативных процессов, снижения ущерба от их воздействия, назначено:

Мероприятия по предотвращению негативных процессов, снижения ущерба от их воздействия, назначено:											
Участковое лесничество	Урочище (дача)	Квартал	Выдел	Площадь выдела, га	Лесопатологический выдел	Площадь лесопатологического выдела, га	Вид мероприятия	Площадь мероприятия, га	Породы	Доля выбираемой древесины по запасу, %	Рекомендуемый срок проведения мероприятия
1	2	3	4	5	6	7	8	9	10	11	12
Глубычевское	-	57	3	6,9	3.2	1,20	СРВ	1,2	Е	62,4	2023-2025 год
									С	0,0	
									Б	0,0	
										62.4	

Ведомость временной пробной площади и абрис лесного участка прилагаются (приложение 2 и 3 к Акту).

РЕКОМЕНДАЦИИ по проведению мероприятий, не относящихся к мероприятиям по предупреждению распространения вредных организмов.

Дата проведения ЛПО 06.07.2023

Дата составления документа 20.07.2023

Исполнитель работ по проведению лесопатологического обследования:

Фамилия, имя и отчество (при наличии) Утесинова М.А.

Организация Филиал ФБУ "Рослесозащита" - "Центр защиты леса Ленинградской области"

Должность ведущий инженер отдела ЗЛ и ГЛПМ Подпись

Телефон 8 (812) 552-73-55



Ведомость участков леса с выявленными несоответствиями таксационным описаниям

Субъект Российской Федерации	Ленинградская область	Лесничество	Росинское
Участковое лесничество	Глубычевское	Урочище (лесная дача)	-

Год проведения лесопроизводства	Номер квартала	Номер выдела	Площадь выдела, га	Целевое назначение лесов	Категория защитных лесов	ОЗУ	Источники данных	Номер лесопатологического выдела	Площадь лесопатологического выдела, га	Таксационная характеристика										Заложено пробных площадей																																																																																																																																																																																																																																																																																																																																																																																																																																																																																																																																																																																																																																																																																																																																																																																																																																																																																																																																																																																																																																																																																																																																																																																																																																						
										состав	попорода	возраст, лет	средняя высота, м	средний диаметр, см	тип леса	полнота	бонитет	запас, куб м/га	количество, шт.	Общая площадь, га																																																																																																																																																																																																																																																																																																																																																																																																																																																																																																																																																																																																																																																																																																																																																																																																																																																																																																																																																																																																																																																																																																																																																																																																																																						
2005	57	3	6,9	защитные леса	Ценные леса: запретные полосы лесов, расположенные вдоль водных объектов	Грухаринские тока	ТО	х	х	10	11	12	13	14	15	16	17	18	19	20	21																																																																																																																																																																																																																																																																																																																																																																																																																																																																																																																																																																																																																																																																																																																																																																																																																																																																																																																																																																																																																																																																																																																																																																																																																																					
							Ф	3.2	1,2	7ЕЗС+Б	Е	100	25	26	ЧС	0,8	2	380																																																																																																																																																																																																																																																																																																																																																																																																																																																																																																																																																																																																																																																																																																																																																																																																																																																																																																																																																																																																																																																																																																																																																																																																																																								
																																																																																																																																																																																																																																																																																																																																																																																																																																																																																																																																																																																																																																																																																																																																																																																																																																																																																																																																																																																																																																																																																																																																																																																																																																																										</

Условные обозначения:

ТО - таксационные описания

Ф - фактическая характеристика лесного насаждения

Исполнитель работ по проведению лесопатологического обследования:

Фамилия, имя и отчество (при наличии)

Утешинова М.А.

Подпись

Дата составления документа

20.07.2023





ВРЕМЕННАЯ ПРОБНАЯ ПЛОЩАДЬ № 1

1.1 Субъект Российской Федерации Ленинградская область  
Лесничество Рошинское Участковое лесничество Глебычевское  
Урочище (дача) -

Квартал 57 Выдел 3 Площадь выдела 6,90 га.  
Лесопатологический выдел 3.2 Площадь лесопатологического выдела 1,20 га.

1.2 Метод перече́та:  
сплошной, ленты пере́чета, круговые площадки постоянного радиуса, реласкопические площадки  
(нужное подчеркнуть)  
Количество лент / площадок 2 шт.  
Размеры площадок (длина х ширина / радиус) - м.  
Размер временной пробной площади: - га.

1.3 Фактическая таксационная характеристика насаждения:  
Состав 7ЕЗС+Б возраст 120 лет;  
тип леса ЧС полнота 0,5 бонитет 2  
запас на га 227 кубм  
возобновление отсутствует

1.4 Номер очага вредных организмов -  
Тип очага вредных организмов : эпизодический, хронический (нужное подчеркнуть)  
Фаза развития очага вредных организмов: начальная, нарастания численности, собственно вспышка, кризис (нужное подчеркнуть)

1.5 Причина ослабления, повреждения насаждения и время:

Стволовые вредители (300), Лесохозяйственная и лесопромышленная деятельность (740).

Состояние насаждения:  
сильноослабленное лесное насаждение(насаждение с нарушенной устойчивостью).

Средневзвешенная категория состояния насаждения: 3,45

1.6 Назначенные мероприятия:

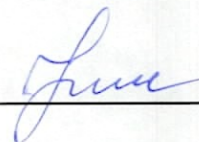
СРВ

Исполнитель работ по проведению лесопатологического обследования:

Фамилия, имя и  
отчество (при  
наличии)

Утесинова М.А.

Подпись



Дата составления документа

10.07.2023

**ВЕДОМОСТЬ ПЕРЕЧЕТА ДЕРЕВЬЕВ**  
(для перечета круговыми реласкопическими площадками)

Порода: **Е** средневзвешенная категория состояния **4,54**

№ реласкопической площадки	Суммы площадей сечения по категориям состояния, м <sup>2</sup>																Количество деревьев по категориям состояния, шт.		Модельные деревья	
	1		2		3		4		5		5 (а,б,в)			5 (г,д,е)			куб м	в том числе подлежат рубке, %	Высота, м	Диаметр, см
	Н	З	Н	З	Н	З	Н	З	Н	З	Н	З	О	Н	З	О				
1	2	3	4	5	6	7	8	9	10	11	12	13	14	15	16	17	18	19	20	21
1													8			9	104,72	100	25	36
2	3															6	55,44	66,7	25	36
3																				
4																				
5																				
6																				
7																				
8																				
9																				
10																				
11																				
12																				
13																				
14																				
15																				
16																				
17																				
18																				
19																				
20																				
Среднее (куб м/га)	18,42												49,33			92,41	160,16	141,74	-	-
Итого, % от запаса по породе	11,5												30,8			57,7	100,0	88,5	-	-

Причины назначения в рубку деревьев категорий состояния:

- 1 \_\_\_\_\_ -
- 2 \_\_\_\_\_ -
- 3 \_\_\_\_\_ -
- 4 \_\_\_\_\_ -

Порода: **С** средневзвешенная категория состояния **1,09**

№ реласкопической площадки	Суммы площадей сечения по категориям состояния, м <sup>2</sup>																Количество деревьев по категориям состояния, шт.		Модельные деревья	
	1		2		3		4		5		5 (а,б,в)			5 (г,д,е)			куб м	в том числе подлежат рубке, %	Высота, м	Диаметр, см
	Н	З	Н	З	Н	З	Н	З	Н	З	Н	З	О	Н	З	О				
1	2	3	4	5	6	7	8	9	10	11	12	13	14	15	16	17	18	19	20	21
1	6																33,60		25	32
2	4		1														28,00		25	32
3																				
4																				
5																				
6																				
7																				
8																				
9																				
10																				
11																				
12																				
13																				
14																				
15																				
16																				
17																				
18																				
19																				
20																				
Среднее (куб м/га)	55,99		5,61														61,60	0,00	-	-
Итого, % от запаса по породе	90,9		9,1														100,0	0,0	-	-

Причины назначения в рубку деревьев категорий состояния:

- 1 \_\_\_\_\_ -
- 2 \_\_\_\_\_ -
- 3 \_\_\_\_\_ -
- 4 \_\_\_\_\_ -



Порода: Б средневзвешенная категория состояния I

№ репродуктивной площади	Суммы площадей сечения по категориям состояния, м <sup>2</sup>																Количество деревьев по категориям состояния, шт.		Модельные деревья	
	1		2		3		4		5		5 (а,б,в)			5 (г,д,е)			руб м	в том числе подожиг руб, %	Высота, м	Диаметр, см
	Н	З	Н	З	Н	З	Н	З	Н	З	Н	З	О	Н	З	О				
1	2	3	4	5	6	7	8	9	10	11	12	13	14	15	16	17	18	19	20	21
1	1																5,40		24	40
2																				
3																				
4																				
5																				
6																				
7																				
8																				
9																				
10																				
11																				
12																				
13																				
14																				
15																				
16																				
17																				
18																				
19																				
20																				
Среднее (куб м/га)	5,40																5,40	0,00	-	-
Итого, % от запаса по породе	100																100,0	0,0	-	-

Причины назначения в рубку деревьев категорий состояния:

1	-
2	-
3	-
4	-

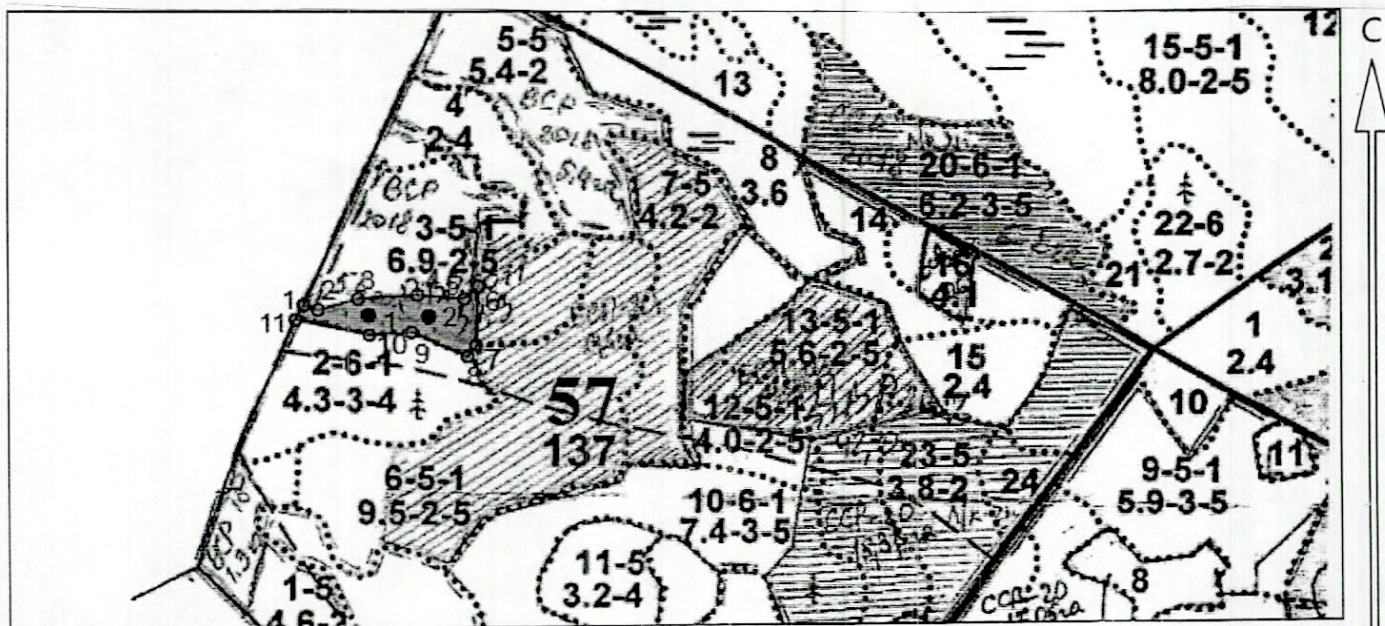
По насаждению 7ЕЗС+Б средневзвешенная категория состояния 3,45

№ репродуктивной площади	Суммы площадей сечения по категориям состояния, м <sup>2</sup>																Количество деревьев по категориям состояния, шт.		Модельные деревья	
	1		2		3		4		5		5 (а,б,в)			5 (г,д,е)			руб м	в том числе подожиг руб, %	Высота, м	Диаметр, см
	Н	З	Н	З	Н	З	Н	З	Н	З	Н	З	О	Н	З	О				
1	2	3	4	5	6	7	8	9	10	11	12	13	14	15	16	17	18	19	20	21
1	7												8			9	143,72	72,9		
2	7		1													6	83,44	44,3		
3																				
4																				
5																				
6																				
7																				
8																				
9																				
10																				
11																				
12																				
13																				
14																				
15																				
16																				
17																				
18																				
19																				
20																				
Среднее (куб м/га)	79,81		5,61										49,33			92,41	227,16	141,74	-	-
Итого, % от запаса по насаждению	35,1		2,5										21,7			40,70	100,0	62,4	-	-

Условные обозначения: Н- не заселено (не поражено, не повреждено), З- заселено стволовыми вредителями (поражено болезнями, повреждено огнем), О - отработано вредителями.

Абрис участка леса  
Рошинское лесничество  
Глебычевское участковое лесничество  
кв. 57, выд. 3, лп. выд. 3.2, площадь лп. выд. 1,2 га.

Масштаб 1: 10000



Условные обозначения:

□ - Санитарная рубка выборочная

● - круговые площадки перечета

N квартала	N выдела	N лесопатологического выдела	Размеры ленты (круговой площадки) перечета					Координаты начала, конца и поворотных точек лент перечета/центров круговых площадок перечета	
			N ленты (площадки)	длина, м	ширина, м	радиус, м	площадь, га		
57	3	3.2	1				б/р	60.464030	28.800420
			2					60.464049	28.801568



**Пространственное размещение лесопатологических выделов**

(включается в Акт при выделении лесопатологических выделов, для указания пространственного расположения поврежденных и погибших насаждений)


Номера точек	Координаты		Длина, м
0-1	60.46837752	28.80280569	504
1-2	60.46423636	28.79907123	19
2-3	60.46418005	28.79940751	55
3-4	60.46431416	28.80036829	77
4-5	60.46436026	28.8017712	62
5-6	60.46430997	28.80289353	25
6-7	60.46446084	28.80322513	81
7-8	60.46373582	28.80317411	19
8-9	60.46360171	28.80296155	80
9-10	60.46389926	28.80163516	55
10-11	60.46386992	28.80063187	99
11-1	60.46406012	28.79886974	23

Исполнитель работ по проведению лесопатологического обследования:

Фамилия, имя и отчество (при наличии)

Утесинова М.А.

Подпись



Дата составления документа 20.07.2023