

Проект лесовосстановления на лесном участке № 4 / 2023 год

Лесовосстановление: искусственное (естественное, искусственное, комбинированное)

Субъект Российской Федерации: Ленинградская область

Лесной район: Балтийско-Белозерский таежный район

Характеристика местоположения лесного участка:

Лесничество: Подпорожское

Участковое лесничество: Красноборское

Урочище:

№ Квартала: 2

№ Выдела: 20

Площадь лесного участка, га: 5,3

(исходные данные для проекта лесовосстановления: материалы обследования лесного участка при выборе способа лесовосстановления, план лесного участка, масштаб 1:10 000 прилагаются к проекту лесовосстановления)

Характеристика лесорастительных условий лесного участка:

Рельеф участка (уклон): ровнинный

Гидрологические условия (увлажнение): уровень грунтовых вод низкий

Почва: свежие грубогумусные, суглинистые

Характеристика площадей лесного участка:

вырубка

(вырубки, гари, прогалины, иные не занятые лесными насаждениями или предназначенные для лесовосстановления земли)

Характеристика вырубки:

Количество пней, тыс. штук/га: 0,59

Характер и размещение оставленных деревьев и кустарников (куртины, полосы, групповое, равномерное): равномерное

Степень задернения почвы (слабая, средняя, сильная): сильная

Степень минерализации почвы (% от площади лесного участка): 15%

Состояние очистки от порубочных остатков и валежника (захламленность, м3): средняя (20 - 50 м.куб/га)

а) отсутствует (до 5 м3/га); б) слабая (5-20 м3/га); в) средняя (20-50 м3/га); г) сильная (более 50 м3/га).

Категория доступности для техники: требуется узкополосная расчистка без корчевки пней

а) доступная;

б) требуется узкополосная расчистка без корчевки пней;

в) требуется узкополосная расчистка;

г) требуется широкополосная расчистка с корчевкой пней.

Характеристика имеющихся подроста и молодняка лесных древесных пород:

состав пород: 7ОсЗБ+Е

средний возраст, лет: 5

средняя высота, м: 1,5

количество деревьев и кустарников, тыс. штук/га: 1,775

размещение их по площади лесного участка (равномерное, неравномерное, групповое): равномерное

состояние лесных насаждений и их оценка: удовлетворительное

Проектируемый способ лесовосстановления:

искусственное лесовосстановление

(естественное лесовосстановление, искусственное лесовосстановление, комбинированное лесовосстановление (посев, посадка))

Обоснование проектируемого способа лесовосстановления основных лесных древесных пород восстанавливаемых лесов с учетом особенностей производства работ в различных категориях защитных лесов и особо защитных участках лесов (для лесных участков, предназначенных для проведения лесовосстановления, на которых лесовосстановительные мероприятия осуществляются лицами, указанными в подпункте "а" пункта 6 Правил, государственными (муниципальными) учреждениями, указанными в подпункте "б" пункта 6 Правил)

Правила лесовосстановления утвержденные приказом Министерства природных ресурсов и экологии РФ от 29.12.2021 № 1024, Акт обследования участка

Сроки и технологии (методы) выполнения работ по лесовосстановлению (для лесных участков, предназначенных для проведения лесовосстановления, на которых лесовосстановительные мероприятия осуществляются лицами, указанными в подпункте "а" пункта 6 Правил, государственными (муниципальными) учреждениями, указанными в подпункте "б" пункта 6 Правил)

I ЭТАП:

3-4 кв. 2023г.: Вынос в натуру лесного участка, полосная расчистка ручным способом от древесно-кустарниковой растительности, измельчение порубочных остатков с оставлением основных ценных лесообразующих пород естественного происхождения - Е, С, Б. Обработка почвы механизированным способом бороздами через 4-5 м, на глубину до 30 см, прямолинейными или с плавным искривлением
Трактором ТДТ - 55 с плугом ПЛ-1

Проведение противопожарных мероприятий:

устройство мин.полосы шириной 1,4 м по периметру участка.

II ЭТАП:

3-4 кв. 2023г.: Ручная посадка под "меч Колесова" посадочным материалом сеянцами с ОКС.

Сроки и технологии (методы) выполнения работ по агротехническим уходам (для лесных участков, предназначенных для проведения лесовосстановления, на которых лесовосстановительные мероприятия осуществляются лицами, указанными в подпункте "а" пункта 6 Правил, государственными (муниципальными) учреждениями, указанными в подпункте "б" пункта 6 Правил)

III ЭТАП:

2 кв. 2024г.

Весна, ручная оправка растений от завала травой и почвой, выжимания морозом;

Проведение противопожарных мероприятий:

уход за мин. полосами шириной 1,4 м по периметру участка.

IV ЭТАП:

3-4 кв. 2024г.

Осень агротехнический (удаление травянистой растительности).

V ЭТАП:

2 кв. 2025г.

Весна, ручная оправка растений от завала травой и почво, выжимания морозом;

Проведение противопожарных мероприятий:

уход за мин. полосами шириной 1,4 м по периметру участка.

VI ЭТАП:

3-4 кв. 2025г.

Осень агротехнический (удаление травянистой растительности).

VII ЭТАП:

2 кв. 2026г.

Весна, ручная оправка растений от завала травой и почвой. выжимания морозом;

Проведение противопожарных мероприятий:

уход за мин.полосой шириной 1,4 м по периметру участка.

VIII ЭТАП:

3-4 кв. 2026г.

Осень агротехнический (удаление травянистой растительности).

Дополнение лесных культур производится с приживаемостью 25-85% и неравномерным отпадом по площади участка вне зависимости от приживаемости. по итогам инвентаризаций.

Сроки и технологии (методы) выполнения работ по лесоводственным уходам (для лесных участков, предназначенных для проведения лесовосстановления, на которых лесовосстановительные мероприятия осуществляются лицами, указанными в подпункте "а" пункта 6 Правил, государственными (муниципальными) учреждениями, указанными в подпункте "б" пункта 6 Правил)

Требования к используемому для лесовосстановления посадочному (посевному) материалу:

Порода: Ель обыкновенная

Вид посадочного материала (сеянцы, саженцы с открытой (закрытой) корневой системой, селекционная категория происхождения семян, лесосеменной район): Сеянцы ОКС

Возраст, лет: 3

Высота, см: 12

Диаметр корневой шейки, мм: 2 мм.

Характеристика посевного материала:

Требования к молоднякам, площади которых подлежат отнесению к землям, на которых расположены леса, для признания работ по лесовосстановлению законченными (для лесных участков, предназначенных для проведения лесовосстановления, на которых лесовосстановительные мероприятия осуществляются лицами, указанными в подпункте "а" пункта 6 Правил, государственными (муниципальными) учреждениями, указанными в подпункте "б" пункта 6 Правил):

Порода: Ель обыкновенная

Возраст, лет: до 10

Количество деревьев основных лесных древесных пород, тыс. штук/га: 2.0

Средняя высота, м: 0.7

Объем работ по лесовосстановлению (площадь лесовосстановления, га) (для лесных участков, предназначенных для проведения лесовосстановления, на которых лесовосстановительные мероприятия осуществляются лицами, указанными в подпункте "а" пункта 6 Правил, государственными (муниципальными) учреждениями, указанными в подпункте "б" пункта 6 Правил)

5,3

Проектируемый объем работ по лесовосстановлению (для лесных участков, предназначенных для проведения лесовосстановления, на которых лесовосстановительные мероприятия осуществляются лицами, указанными в подпункте "а" пункта 6 Правил, государственными (муниципальными) учреждениями, указанными в подпункте "б" пункта 6 Правил):

площадь лесовосстановления, га: 5,3

количество жизнеспособных растений основных лесных древесных пород, тыс.штук /га: 3

количество жизнеспособных растений основных лесных древесных пород на всей площади, тыс. штук: 15,9

Исполнитель работ по лесовосстановлению:

Начальник группы заказчика по строительству объектов железнодорожного транспорта в Северо-Западном регионе - ДКРС-Санкт-Петербург ОАО "РЖД"

Должность (При наличии)

ДОКУМЕНТ ПОДПИСАН
ЭЛЕКТРОННОЙ ПОДПИСЬЮ
Сертификат: 1A 91 3D 76 00 01 00 05 F0 D0
Владелец: Богданов Дмитрий Викторович, ОАО "РЖД",
Действителен: с 02.06.2022 по 02.09.2023

Подпись

Богданов Дмитрий Викторович
(Фамилия, имя, отчество - последнее при наличии)

12.07.2023

Число, месяц, год

АКТ
ОБСЛЕДОВАНИЯ УЧАСТКА ПРИ ВЫБОРЕ СПОСОБА И ТЕХНОЛОГИИ
ЛЕСОВОССТАНОВЛЕНИЯ

1. Лесничество Подпорожское
2. Участковое лесничество Красноборское
3. Номер квартала 2
4. Номер выдела 20
5. Арендатор, номер договора аренды, номер декларации: ОАО «РЖД» для проведения компенсационного лесовосстановления земель, вырубленных в соответствии с Лесной декларацией №1-2019 от 18.07.2019г. и Договором аренды лесного участка № 1324кс-2018-12 от 24.12.2018г.
-
6. Площадь участка, с точностью до 0,0000 га 5,3000
7. Категория площадей участка лесоразведения вырубка
8. Условия для работы техники:
- 8.1. Захламленность средняя
- 8.2. Доступность - доступно после проведения работ по расчистки
9. Характеристика природно-климатических и лесорастительных условий лесного участка
- 9.1. Лесорастительная зона Таежная зона
- 9.2. Лесной район Балтийско-Белозерский
- 9.3. Целевое назначение лесов Эксплуатационные леса
- 9.4. Рельеф Равнинный
- 9.5. Почва Свежие грубогумусные, суглинистые
- 9.6. Тип леса (тип лесорастительных условий) ЧС/В2
- 9.7. Степень задернения почвы сильная
отсутствует - до 10%%, слабая - 11 - 30%%, средняя - 31 - 50%%, сильная > 50%%
- 9.8. Количество пней на участке 590 шт./га
10. Наличие подроста/естественного возобновления: 7ОсЗБ+Е
- 10.1. Средняя высота - 1,5 м,
- 10.2. Средний возраст 5 лет,
- 10.3. Распределение по площади равномерное
равномерное, неравномерное, групповое
11. Характеристика санитарного состояния: в связи с отсутствием признаков заселения вредными организмами, обследование не проводилось
заселенность вредными организмами, болезни леса
12. Способ лесоразведения Искусственное
- 12.1. Главная (целевая) порода Ель обыкновенная
- 12.2. Срок лесоразведения 2 - 4 кв. 2023 года
начало, окончание (месяц, год)
- 12.3. Густота посадки, тыс.шт./га При посадке: ЗКС _____ ОКС 3,0

13. Необходимость проведения предварительных и сопутствующих мероприятий:

13.1. Расчистка, осушение и пр. Полосная расчистка от древесно-кустарниковой растительности, с оставлением жизнеспособных деревьев хозяйственно-ценных пород Е, С, Б

13.2. Санитарные Не требуются

13.3. Противопожарные Создание минерализованной полосы по периметру участка

13.4. Иные предложения - _____

Обследование проведено:

Исполнитель:

Инженер-таксатор 1 категории ФГБУ «Рослесинфорг» «Севзаплеспроект»

Гузев Петр Алексеевич

_____ "25" мая 2023 г.
Должность подпись Ф.И.О. Дата

Представитель лесопользователя:

Начальник группы заказчика по строительству

объектов железнодорожного транспорта

в Северо-Западном регионе – обособленного

структурного подразделения ДКРС-Санкт-Петербург ОАО «РЖД»

По доверенности № ДКРС-814/Д от 28.12.2021г.

Богданов Дмитрий Викторович

_____ " " _____ г.
Должность подпись Ф.И.О. Дата

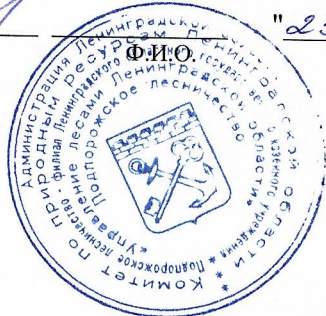
Представитель лесничества

Согласовано

Главный лесничий Подпорожского лесничества – филиала ЛОГКУ «Леноблес»

Герасов Николай Леонидович

_____ "25" мая 2023 г.
Должность подпись Ф.И.О. Дата

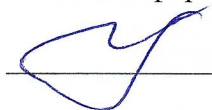


ПЕРЕЧЕТНАЯ ВЕДОМОСТЬ
ЖИЗНЕСПОСОБНОГО ПОДРОСТА ПРИ ОБСЛЕДОВАНИИ
УЧАСТКА 2023 ГОДА ЛЕСОВОССТАНОВЛЕНИЯ

Лесничество: Подпорожское
Участковое лесничество: Красноборское
Номер(а) лесного квартала: 2
Номер(а) лесотаксационного выдела (выделов): 20
Площадь участка, с точностью до 0,000 га 5,3000

Номер пробной площади (п.п.) номера учетных площадей	Порода	Распределение подроста по высоте, тыс.шт./га				Средняя высота,м	Средний возраст, лет
		Мелкий (до 0,5 м)	Средний (0,21-1,5 м)	Крупный (свыше 1,5 м)	Итого		
1	2	3	4	5	6	7	8
Подроста мягколиственных пород, тыс.шт./га	Ос	0,700	0,800	0,300	1,800	1,5	5
	Б	0,500	0,200	-	0,700	1,5	5
Подроста главных (целевых) пород, тыс.шт./га	Е	0,1500			0,150	1,0	3
Коэффициент перевода	-	0,5	0,8	1,0	-	-	-
С учетом коэффициента	-	0,675	0,800	0,300	1,775	1,5	5
Итого в пересчете на крупный, подроста главных (целевых) пород, тыс.шт./га	Е	0,075	-	-	-	1,0	3

Инженер-таксатор 1 категории
ФГБУ «Рослесинфорг» «Севзаплеспроект»


Гузеев П.А.

«25» июля 2023 г.

План участка для проведения компенсационного лесовосстановления

АО «РЖД» для проведения компенсационного лесовосстановления земель, вырубленных в соответствии с Лесной декларацией №1-2019 от 18.07.2019г. и Договором аренды лесного участка №1324кс-2018-12 от 24.12.2018г.

Лесничество: Подпорожское

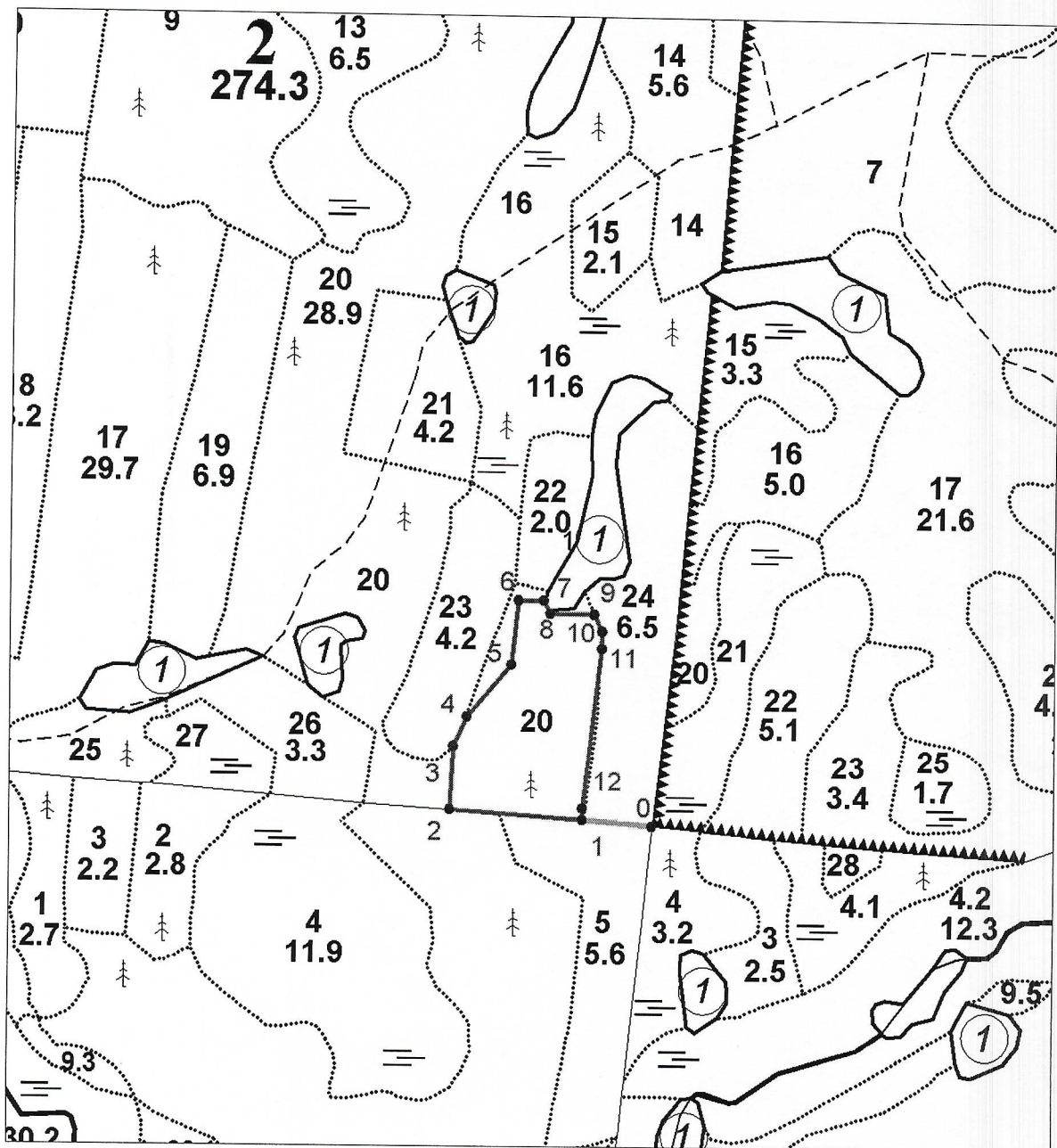
Участковое лесничество: Красноборское

Номер(а) лесного квартала: 2

Номер(а) лесотаксационного выдела (выделов): 20

Площадь участка, с точностью до 0,000 га: 5,3000

Масштаб 1:10 000



Экспликация участка						
Номера точек	Геодезические координаты		Румбы линий, °	Длина линий, м		
	Геодезическая широта	Геодезическая долгота				
Привязка						
0-1			СЗ: 85° 20'		105.28	
Объект						
Категория земель	Площадь участка, га	Номера точек	Геодезические координаты		Румбы линий, °	Длина линий, м
			Геодезическая широта	Геодезическая долгота		
Вырубка	5,3000	1-2	61.01588835	35.14694906	СЗ: 86° 00'	198.91
		2-3	61.01604554	35.14328557	СВ: 2° 54'	96.70
		3-4	61.01691129	35.14340831	СВ: 24° 46'	48.45
		4-5	61.01730267	35.14379843	СВ: 40° 06'	102.26
		5-6	61.01799380	35.14504242	СВ: 5° 38'	96.28
		6-7	61.01885198	35.14524946	СВ: 89° 30'	37.92
		7-8	61.01884873	35.14595066	ЮВ: 28° 27'	21.42
		8-9	61.01867811	35.14613289	ЮВ: 89° 22'	66.50
		9-10	61.01866066	35.14736213	ЮВ: 24° 38'	28.16
		10-11	61.01842904	35.14757053	ЮВ: 0° 52'	25.34
		11-12	61.01820162	35.14756899	ЮЗ: 6° 39'	242.63
		12-1	61.01604390	35.14696786	ЮЗ: 2° 19'	17.36

Примечание: Геодезические координаты получены при помощи GARMIN GPSMAP 64st, в системе координат WGS 84.