

Проект лесовосстановления на лесном участке № 18/56 Л/К24 / 2023 год

Лесовосстановление: искусственное (естественное, искусственное, комбинированное)

Субъект Российской Федерации: Ленинградская область

Лесной район: Балтийско-Белозерский таежный район

Характеристика местоположения лесного участка:

Лесничество: Лодейнопольское

Участковое лесничество: Тервеничское

Урочище:

№ Квартала: 74

№ Выдела: 33,35

Площадь лесного участка, га: 4,5

(исходные данные для проекта лесовосстановления: материалы обследования лесного участка при выборе способа лесовосстановления, план лесного участка, масштаб 1:10 000 прилагаются к проекту лесовосстановления)

Характеристика лесорастительных условий лесного участка:

Рельеф участка (уклон): равнинный

Гидрологические условия (увлажнение): свежие

Почва: подзолистые, суглинистые (выд.33 - ЧС В2, выд.35 - КС С2)

Характеристика площадей лесного участка:

Вырубка СПР 2022 год

(вырубки, гари, прогалины, иные не занятые лесными насаждениями или предназначенные для лесовосстановления земли)

Характеристика вырубки:

Количество пней, тыс. штук/га: 0,45

Характер и размещение оставленных деревьев и кустарников (куртины, полосы, групповое, равномерное): отсутствуют

Степень задернения почвы (слабая, средняя, сильная): средняя

Степень минерализации почвы (% от площади лесного участка): 0%

Состояние очистки от порубочных остатков и валежника (захламленность, мЗ): отсутствует

а) отсутствует (до 5 мЗ/га); б) слабая (5-20 мЗ/га); в) средняя (20-50 мЗ/га); г) сильная (более 50 мЗ/га).

Категория доступности для техники: доступная

а) доступная;

б) требуется узкополосная расчистка без корчевки пней;

в) требуется узкополосная расчистка;

г) требуется широкополосная расчистка с корчевкой пней.

Характеристика имеющихся подроста и молодняка лесных древесных пород:

состав пород:

средний возраст, лет: 0

средняя высота, м: 0

количество деревьев и кустарников, тыс. штук/га: 0

размещение их по площади лесного участка (равномерное, неравномерное, групповое):

состояние лесных насаждений и их оценка:

Проектируемый способ лесовосстановления:

искусственное

(естественное лесовосстановление, искусственное лесовосстановление, комбинированное лесовосстановление (посев, посадка))

Обоснование проектируемого способа лесовосстановления основных лесных древесных пород восстанавливаемых лесов с учетом особенностей производства работ в различных категориях защитных лесов и особо защитных участках лесов (для лесных участков, предназначенных для проведения лесовосстановления, на которых лесовосстановительные мероприятия осуществляются лицами, указанными в подпункте "а" пункта 6 Правил, государственными (муниципальными) учреждениями, указанными в подпункте "б" пункта 6 Правил)

Отсутствие предварительного возобновления жизнеспособным подростом и молодняком ценных древесных пород. Акт обследования участка. Нормативная документация: Правила лесовосстановления, приказ от 29.12.2021 №1024

Сроки и технологии (методы) выполнения работ по лесовосстановлению (для лесных участков, предназначенных для проведения лесовосстановления, на которых лесовосстановительные мероприятия осуществляются лицами, указанными в подпункте "а" пункта 6 Правил, государственными (муниципальными) учреждениями, указанными в подпункте "б" пункта 6 Правил)

2024-2032;

Подготовка почвы бороздами, Brecke T-26a+Ponsse Elephant, борозды через 4-6 м, в бесснежный период 2023 г.

Метод и способ создания культур: Весна/Осень 2024 год - ручная посадка сеянцев под меч Колесова, расстояние между рядами 4-6 м, в рядах 0,5-0,8 м

Сроки и технологии (методы) выполнения работ по агротехническим уходам (для лесных участков, предназначенных для проведения лесовосстановления, на которых лесовосстановительные мероприятия осуществляются лицами, указанными в подпункте "а" пункта 6 Правил, государственными (муниципальными) учреждениями, указанными в подпункте "б" пункта 6 Правил)

В течение трёх лет с момента посадки по мере необходимости (ручная оправка растений от завала травой и почвой, заноса песком, размыва и выдувания почвы, выжимания морозом; рыхление почвы с одновременным уничтожением травянистой и древесной растительности), дополнение лесных культур по мере необходимости (в случае приживаемости менее 85 % от проектируемой).

Сроки и технологии (методы) выполнения работ по лесоводственным уходам (для лесных участков, предназначенных для проведения лесовосстановления, на которых лесовосстановительные мероприятия осуществляются лицами, указанными в подпункте "а" пункта 6 Правил, государственными (муниципальными) учреждениями, указанными в подпункте "б" пункта 6 Правил)

по мере необходимости

Требования к используемому для лесовосстановления посадочному (посевному) материалу:

Порода: ЕЛЬ

Вид посадочного материала (сеянцы, саженцы с открытой (закрытой) корневой системой, селекционная категория происхождения семян, лесосеменной район): сеянцы, с открытой корневой системой (ОКС), Питомник Лодейнопольского лесничества Ленинградской области

Возраст, лет: 3-4

Высота, см: 12

Диаметр корневой шейки, мм: 2,0 мм.

Характеристика посевного материала:

Требования к молоднякам, площади которых подлежат отнесению к землям, на которых расположены леса, для признания работ по лесовосстановлению завершёнными (для лесных участков, предназначенных для проведения лесовосстановления, на которых лесовосстановительные мероприятия осуществляются лицами, указанными в подпункте "а" пункта 6 Правил, государственными (муниципальными) учреждениями, указанными в подпункте "б" пункта 6 Правил):

Порода: Ель

Возраст, лет: не более 9

Количество деревьев основных лесных древесных пород, тыс. штук/га: 1,7

Средняя высота, м: 0,7

Объём работ по лесовосстановлению (площадь лесовосстановления, га) (для лесных участков, предназначенных для проведения лесовосстановления, на которых лесовосстановительные мероприятия осуществляются лицами, указанными в подпункте "а" пункта 6 Правил, государственными (муниципальными) учреждениями, указанными в подпункте "б" пункта 6 Правил)

4,5

Проектируемый объем работ по лесовосстановлению (для лесных участков, предназначенных для проведения лесовосстановления, на которых лесовосстановительные мероприятия осуществляются лицами, указанными в подпункте "а" пункта 6 Правил, государственными (муниципальными) учреждениями, указанными в подпункте "б" пункта 6 Правил):

площадь лесовосстановления, га: 4,5

количество жизнеспособных растений основных лесных древесных пород, тыс.штук /га: 3

количество жизнеспособных растений основных лесных древесных пород на всей площади, тыс. штук: 13,5

Исполнитель работ по лесовосстановлению:

**ДОКУМЕНТ ПОДПИСАН
ЭЛЕКТРОННОЙ ПОДПИСЬЮ**
Сертификат: 01 D9 8A 26 56 2E D3 80 00 05 C3 D1 38 1D 00 02
Владелец: ГРИГОРЬЕВА ТАТЬЯНА ВЛАДИМИРОВНА, ООО
Действителен: с 19.05.2023 по 19.05.2024

Инженер по лесосырьевым ресурсам

Должность (При наличии)

Подпись

Григорьева Татьяна
Владимировна

(Фамилия, имя, отчество -
последнее при наличии)

10.07.2023

Число, месяц, год

АКТ
ОБСЛЕДОВАНИЯ УЧАСТКА
ПРИ ВЫБОРЕ СПОСОБА И ТЕХНОЛОГИИ ЛЕСОВОССТАНОВЛЕНИЯ

1. Лесничество: Лодейнопольское
2. Участковое лесничество: Тервеничское
3. Номер квартала: 74
4. Номер выдела: 33.35
5. Площадь участка, с точностью до 0,1 га: 4.5 га (выд.33 – 2.0 га, выд.35 – 2.5 га)
6. План участка (прилагается к Акту)
7. Категория площади: лесовосстановления:
Вырубка СПР – 2022 год
(вырубка, гарь, шая (год, месяц))
8. Наименование организации и основания возникновения обязательств: Арендатор лесного участка: ООО «Свирьлес» дог. аренды №56/З-2010-04 от 29.04.2010 г. Изменения в лесную декларацию №10-2022/56 от 27.04.2022г
(номер договора аренды, лесного участка, постоянного (бессрочного) пользования, безвозмездного пользования, сервитута, номер лесной декларации, основания для перевода в земли иных категорий)
9. Исходный породный состав участка лесовосстановления: выд.33 – 5Е1С2Б2Ос, выд.35 – 5Б1Ос2С2Е
(до вырубки, гари, гибели)
10. Условия для работы техники:
 - 10.1. Количество пней, шт./га: всего до 600, ср. диаметр 27
 - 10.2. Захламленность, куб.м/га 3,0 м³/га - отсутствует
(отсутствует - менее 5 куб.м/га, слабая - 5 - 20 куб.м/га, средняя - 20 - 50 куб.м/га, сильная > 50 куб.м/га)
 - 10.3. Доступность для работы техники: не ограничена (Brecke T-26a + Ponsse Elephant)
11. Характеристика природно-климатических и лесорастительных условий лесного участка
 - 11.1. Лесорастительная зона: Таёжная
 - 11.2. Лесной район: Балтийско-Белозерский таёжный район
 - 11.3. Целевое назначение лесов: Эксплуатационные
 - 11.4. Рельеф: равнинный
 - 11.5. Почва подзолистые, суглинистые, свежие
(тип, степень увлажнения, механический состав)
 - 11.6. Тип леса (тип вырубки, тип лесорастительных условий): выд.33 – ЧС В2, выд.35 – КС С2
 - 11.7. Степень задернения почвы: средняя – 35%
(отсутствует - до 10%%, слабая - 11 - 30%%, средняя - 31 - 50%%, сильная > 50%%)
12. Характеристика подроста главных (целевых) пород (перечетная ведомость прилагается): подрост отсутствует
 - 12.1. Средняя высота -- м
 - 12.2. Средний возраст -- лет
 - 12.3. Количество, всего -- тыс.шт./га, в том числе по породам --
 - 12.4. Категория густоты --
 - 12.5. Распределение по площади --
(редкий, средний, густой)
равномерное, неравномерное, групповое)
 - 12.6. Жизнеспособность подроста --
(жизнеспособный, нежизнеспособный)
13. Характеристика возобновления мягколиственных пород:
 - 13.1. Порода отсутствует, 13.2. Количество -- тыс.шт./га,
 - 13.3. Средняя высота -- м
14. Источники обсеменения:
(порода, источник: одиночные (шт./га), куртины, полосы, стены леса)
15. Характеристика санитарного состояния: в связи с отсутствием на восстанавливаемой площади признаков заселения вредных организмов, обследование на лесном участке не проводилось
(заселенность вредными организмами, болезни леса)
16. Предложения для разработки Проекта лесовосстановления:
 - 16.1. Способ лесовосстановления: искусственное (лесные культуры)
естественный, искусственный (лесные культуры), комбинированный
 - 16.2. Главные (целевые) породы: Ель
 - 16.3. Срок лесовосстановления: 2024-2032
17. Необходимость проведения предварительных и сопутствующих мероприятий:
 - 17.1. Очистка вырубки, гари: не требуется
 - 17.2. Санитарные не требуется
 - 17.3. Противопожарные не требуется
 - 17.4. Иные предложения: Посадка лесных культур

Обследование проведено

Исполнитель(и): Инженер по лср Григорьева Т.В. " 29 " 06.2023 г.
Должность подпись Ф.И.О. Дата

Согласовано: Лесничий Макаров В.А. " 06 " 07 2023 г.
Должность подпись Ф.И.О. Дата

Представитель арендатора: Инженер л/х Яковлев М.В. " 03 " 06.2023 г.
Должность подпись Ф.И.О. Дата

План участка для проведения лесовосстановления

Лесничество: Лодейнопольское

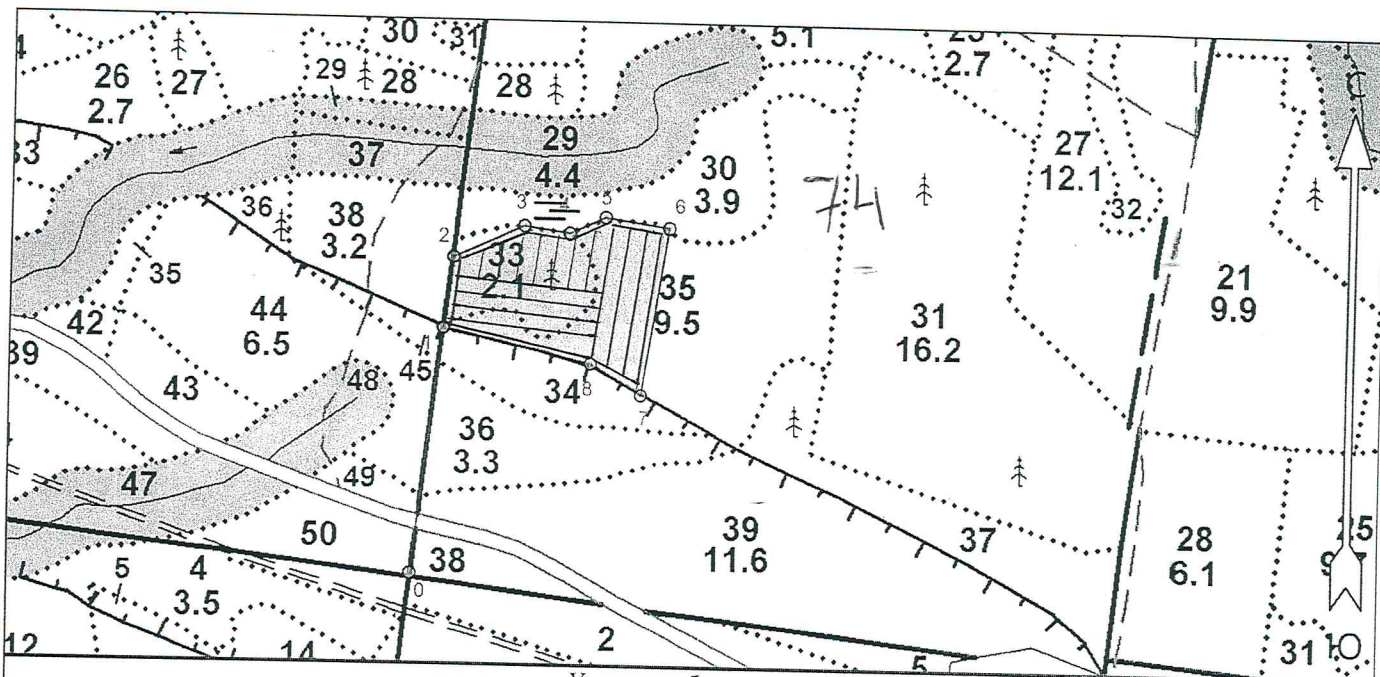
Участковое лесничество: Тервеничское

Номер(а) лесного квартала: 74

Номера лесотаксационного выдела (выделов): 33,35

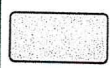
Площадь участка: 4.5 га (выд.33 – 2.0 га, выд.35 – 2.5 га)

Масштаб 1: 10 000

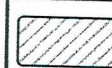


Условные обозначения

Эксплуатационный участок



Неэксплуатационный участок



Экспликация участка

Номера точек	Географические координаты		Румбы линий	Длина, м		
	Широта	Долгота				
Привязка						
0	60.318056	34.412028	0 - 1 СЗ 5°.00'	328.0		
Объект						
Категория земель	Площадь участка, га	Номера точек	Географические координаты		Румбы линий	Длина, м
			Широта	Долгота		
Основной полигон	4.5	1	60.320980	34.412753	1 - 2 СЗ 5°.00'	94.0
		2	60.321818	34.412961	2 - 3 СВ 54°.00'	101.0
		3	60.322187	34.414635	3 - 4 СВ 86°.00'	61.0
		4	60.322111	34.415730	4 - 5 СВ 54°.00'	52.0
		5	60.322301	34.416592	5 - 6 СВ 86°.30'	85.0
		6	60.322188	34.418117	6 - 7 ЮВ 3°.00'	222.0
		7	60.320218	34.417487	7 - 8 СЗ 71°.00'	78.0
		8	60.320579	34.416274	8 - 1 СЗ 89°.00'	200.0

*Геодезические координаты получены при помощи GARMIN GPS MAP 64 s в системе координат WGS 84