

Проект лесовосстановления на лесном участке № 16 / 2023 год

Лесовосстановление: искусственное (естественное, искусственное, комбинированное)

Субъект Российской Федерации: Ленинградская область

Лесной район: Балтийско-Белозерский таежный район

Характеристика местоположения лесного участка:

Лесничество: Подпорожское

Участковое лесничество: Тукшинское

Урочище:

№ Квартала: 15

№ Выдела: 4,6 (выд.4-1,5 га; выд.6-1,9 га)

Площадь лесного участка, га: 3,4

(исходные данные для проекта лесовосстановления: материалы обследования лесного участка при выборе способа лесовосстановления, план лесного участка, масштаб 1:10 000 прилагаются к проекту лесовосстановления)

Характеристика лесорастительных условий лесного участка:

Рельеф участка (уклон): равнинный

Гидрологические условия (увлажнение): свежая, в низких местах с повышенным накоплением влаги

Почва: суглинистая

Характеристика площадей лесного участка:

вырубка 2022 года

(вырубки, гари, прогалины, иные не занятые лесными насаждениями или предназначенные для лесовосстановления земли)

Характеристика вырубки:

Количество пней, тыс. штук/га: 0,6

Характер и размещение оставленных деревьев и кустарников (куртины, полосы, групповое, равномерное): нет

Степень задернения почвы (слабая, средняя, сильная): средняя

Степень минерализации почвы (% от площади лесного участка): 0%

Состояние очистки от порубочных остатков и валежника (захламленность, мЗ): отсутствует (до 5 м.куб/га)

а) отсутствует (до 5 мЗ/га); б) слабая (5-20 мЗ/га); в) средняя (20-50 мЗ/га); г) сильная (более 50 мЗ/га).

Категория доступности для техники: доступная

а) доступная;

б) требуется узкополосная расчистка без корчевки пней;

в) требуется узкополосная расчистка;

г) требуется широкополосная расчистка с корчевкой пней.

Характеристика имеющихся подроста и молодняка лесных древесных пород:

Нет подроста и молодняка

Проектируемый способ лесовосстановления:

искусственное лесовосстановление

(естественное лесовосстановление, искусственное лесовосстановление, комбинированное лесовосстановление (посев, посадка))

Обоснование проектируемого способа лесовосстановления основных лесных древесных пород восстанавливаемых лесов с учетом особенностей производства работ в различных категориях защитных лесов и особо защитных участках лесов (для лесных участков, предназначенных для проведения лесовосстановления, на которых лесовосстановительные мероприятия осуществляются лицами, указанными в подпункте "а" пункта 6 Правил, государственными (муниципальными) учреждениями, указанными в подпункте "б" пункта 6 Правил)

Согласно Правил лесовосстановления утвержденных приказом Министерства природных ресурсов и экологии РФ от 29.12.2021 г. № 1024, отсутствию на участке подроста и молодняка главных лесных древесных пород.

Сроки и технологии (методы) выполнения работ по лесовосстановлению (для лесных участков, предназначенных для проведения лесовосстановления, на которых лесовосстановительные мероприятия осуществляются лицами, указанными в подпункте "а" пункта 6 Правил, государственными (муниципальными) учреждениями, указанными в подпункте "б" пункта 6 Правил)

подготовка почвы весна 2023 года, механизированная бороздами глубиной до 15 см, трактор ТДТ-55 с плугом ПКЛ-70, борозды шириной до 0,7 м, через 3,5-4,5 м. Посадка сеянцами ели ОКС весной или осенью 2023 года, ручная, под меч Колесова, шаг посадки до 0,5 м

Сроки и технологии (методы) выполнения работ по агротехническим уходам (для лесных участков, предназначенных для проведения лесовосстановления, на которых лесовосстановительные мероприятия осуществляются лицами, указанными в подпункте "а" пункта 6 Правил, государственными (муниципальными) учреждениями, указанными в подпункте "б" пункта 6 Правил)

1-й уход (2024 год) - уничтожение травянистой растительности в рядах лесных культур, дополнение по мере необходимости

2-й уход (2025 год) - уничтожение травянистой и древесной растительности в рядах и междурядьях

Сроки и технологии (методы) выполнения работ по лесоводственным уходам (для лесных участков, предназначенных для проведения лесовосстановления, на которых лесовосстановительные мероприятия осуществляются лицами, указанными в подпункте "а" пункта 6 Правил, государственными (муниципальными) учреждениями, указанными в подпункте "б" пункта 6 Правил)

3-й уход (2028 год) - уничтожение травянистой и нежелательной древесной растительности

4-й уход (2030 год) - уничтожение травянистой и нежелательной древесной растительности

Требования к используемому для лесовосстановления посадочному (посевному) материалу:

Порода: Ель европейская (обыкновенная)

Вид посадочного материала (сеянцы, саженцы с открытой (закрытой) корневой системой, селекционная категория происхождения семян, лесосеменной район): сеянцы с открытой коревой системой

Возраст, лет: 3

Высота, см: 12

Диаметр корневой шейки, мм: 2 мм.

Характеристика посевного материала:

Требования к молоднякам, площади которых подлежат отнесению к землям, на которых расположены леса, для признания работ по лесовосстановлению законченными (для лесных участков, предназначенных для проведения лесовосстановления, на которых лесовосстановительные мероприятия осуществляются лицами, указанными в подпункте "а" пункта 6 Правил, государственными (муниципальными) учреждениями, указанными в подпункте "б" пункта 6 Правил):

Порода: Ель европейская (обыкновенная)

Возраст, лет: максимальный срок лесовосстановления 10

Количество деревьев основных лесных древесных пород, тыс. штук/га: 1,7

Средняя высота, м: 0,7

Объем работ по лесовосстановлению (площадь лесовосстановления, га) (для лесных участков, предназначенных для проведения лесовосстановления, на которых лесовосстановительные мероприятия осуществляются лицами, указанными в подпункте "а" пункта 6 Правил, государственными (муниципальными) учреждениями, указанными в подпункте "б" пункта 6 Правил)

3,4

Проектируемый объем работ по лесовосстановлению (для лесных участков, предназначенных для проведения лесовосстановления, на которых лесовосстановительные мероприятия осуществляются лицами, указанными в подпункте "а" пункта 6 Правил, государственными (муниципальными) учреждениями, указанными в подпункте "б" пункта 6 Правил):

площадь лесовосстановления, га: 3,4

количество жизнеспособных растений основных лесных древесных пород, тыс.штук /га: 3

количество жизнеспособных растений основных лесных древесных пород на всей площади,
тыс. штук: 10,2

Исполнитель работ по лесовосстановлению:

**ДОКУМЕНТ ПОДПИСАН
ЭЛЕКТРОННОЙ ПОДПИСЬЮ**
Сертификат: 01 F9 13 6D 00 72 AF 06 B3 42 CD 27 AF DC 5C 3B CC
Владелец: КОЛОМЕНСКИЙ АЛЕКСАНДР АЛЕКСАНДРОВИЧ,
Действителен: с 21.12.2022 по 21.03.2024

Директор

Коломенский Александр
Александрович

Должность (При наличии)

Подпись

(Фамилия, имя, отчество -
последнее при наличии)

15.06.2023

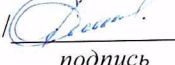
Число, месяц, год

АКТ
ОБСЛЕДОВАНИЯ УЧАСТКА
ПРИ ВЫБОРЕ СПОСОБА И ТЕХНОЛОГИИ ЛЕСОВОССТАНОВЛЕНИЯ


1. Лесничество Подпорожское
2. Участковое лесничество Тукшинское
3. Номер(а) лесного квартала 15
4. Номер(а) лесотаксационного выдела (выделов): 4,6
5. Площадь участка, с точностью до 0,0000 га 3,4 га (выд.4- 1,5 га; выд.6-1,9 га)
6. План лесного участка (прилагается к акту)
7. Категория площадей участка лесовосстановления вырубка 2022 года
(вырубка, гарь, иная (год, месяц))
8. Наименование организации и основания возникновения обязательств ООО «Регион»
Договор аренды лесного участка № 65-3-2010-05 от 14.05.2010
(номер договора аренды лесного участка, постоянного (бессрочного) пользования, безвозмездного пользования, сервитута, номер лесной декларации, основания для перевода в земли иных категорий)
9. Исходный породный состав участка лесовосстановления 6Е2Б2Ос; 4Ос3Б3Е
(до вырубки, гари, гибели)
10. Условия для работы техники:
 - 10.1. Количество пней 600 шт./га, средний диаметр 24 см
 - 10.2. Захламленность, м³/га отсутствует
(отсутствует - менее 5 м³/га, слабая - 5 - 20 м³/га, средняя - 20 - 50 м³/га, сильная > 50 м³/га)
 - 10.3. Доступность для работы техники доступна без расчистки и корчёвки пней
11. Характеристика природно-климатических и лесорастительных условий лесного участка:
 - 11.1. Лесорастительная зона таёжная
 - 11.2. Лесной район Балтийско-Белозерский таёжный лесной район
 - 11.3. Целевое назначение лесов эксплуатационные леса
 - 11.4. Рельеф равнинный
 - 11.5. Почва суглинистая, свежая, в низких местах с повышенным накоплением влаги
(тип, степень увлажнения, механический состав)
 - 11.6. Тип леса (тип вырубки, тип лесорастительных условий) КС С2; КС С2
 - 11.7. Степень задернения почвы средняя
(отсутствует - до 10%%, слабая - 11-30%%, средняя - 31-50%%, сильная >50%%)
12. Характеристика подроста главных (целевых) пород (перечетная ведомость прилагается):
 - 12.1. Средняя высота - м
 - 12.2. Средний возраст - лет
 - 12.3. Количество, всего - тыс.шт./га, в том числе по породам: -
 - 12.4. Категория густоты -
 - 12.5. Распределение по площади -
(редкий, средний, густой, равномерное, неравномерное, групповое)
 - 12.6. Жизнеспособность подроста -
(жизнеспособный, нежизнеспособный)
13. Характеристика возобновления мягколиственных пород:
 - 13.1. Порода -
 - 13.2. Количество - тыс.шт./га,
 - 13.3. Средняя высота - м
14. Источники обсеменения стена леса
(порода, источник: одиночные (шт./га), куртины, полосы, стены леса)
15. Характеристика санитарного состояния заселённость вредными организмами не обнаружена
(заселенность вредными организмами, болезни леса)
16. Предложения для разработки Проекта лесовосстановления:
 - 16.1. Способ лесовосстановления искусственный
(естественный, искусственный, комбинированный)
 - 16.2. Главные (целевые) породы ель
 - 16.3. Срок лесовосстановления 2023 год
(начало, окончание (месяц, год))
17. Необходимость проведения предварительных и сопутствующих мероприятий:

- 17.1. Очистка вырубki, гари не требуется
- 17.2. Санитарные мероприятия не требуются
- 17.3. Противопожарные мероприятия частичное устройство противопожарных минерализованных полос
- 17.4. Иные предложения отсутствуют


Обследование проведено:

Исполнитель: Инженер л/х ООО «Регион» /  / Филиппова Е.А. / _____
должность *подпись* *Ф.И.О.* *дата*

Согласовано:

Представитель лесничества: Лесничий Тукшинского участкового лесничества /  / Маймистов А.А. / _____
должность *подпись* *Ф.И.О.* *дата*

Представитель

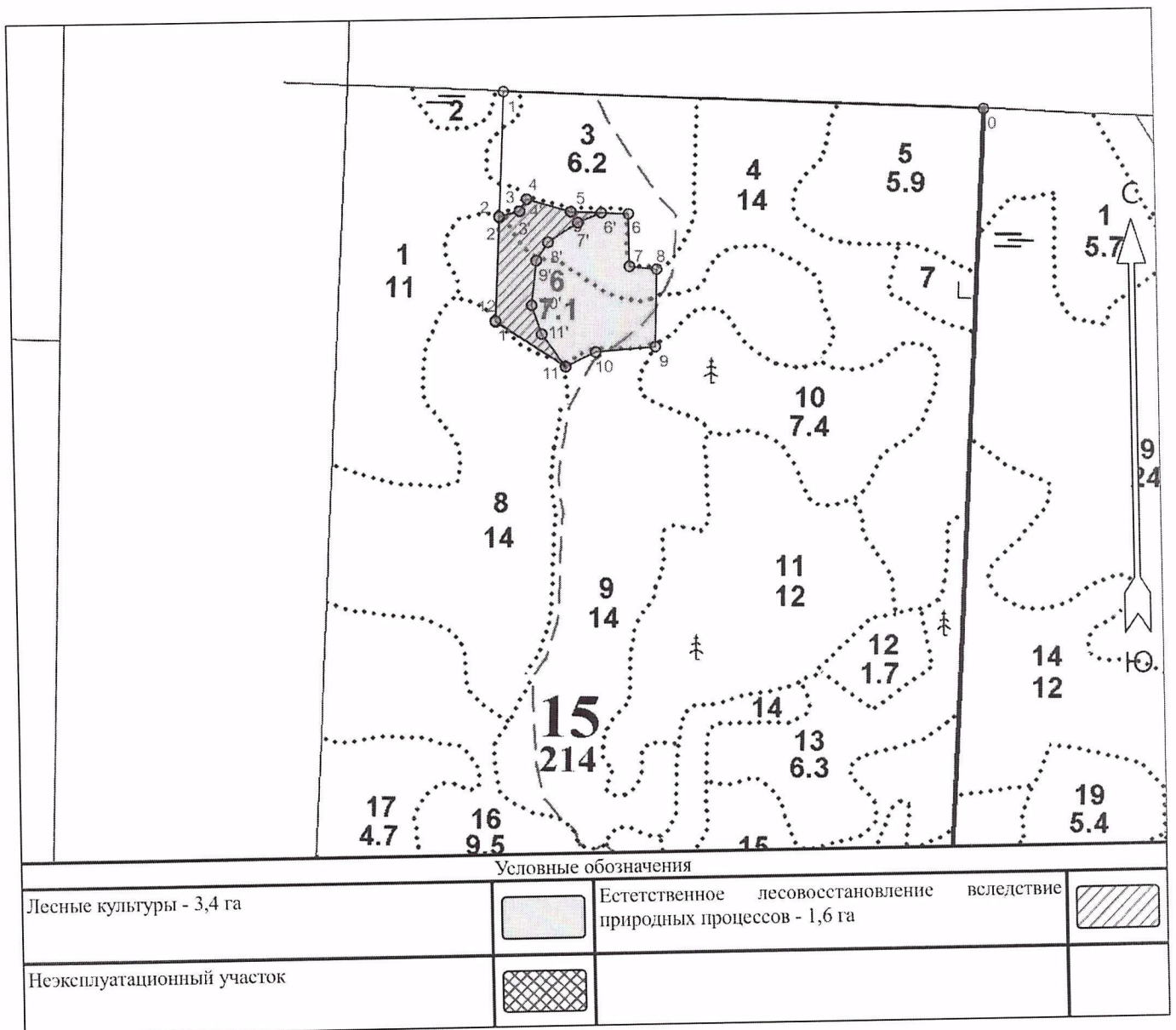
исполнителя: Инженер л/х ООО «Регион» /  / Филиппова Е.А. / _____
должность *подпись* *Ф.И.О.* *дата*

Приложение 1 к акту
обследования лесного
участка

План участка для проведения лесовосстановления

Лесничество Подпорожское
 Участковое лесничество Тукшинское
 Номер(а) лесного квартала 15
 Номер(а) лесотаксационного выдела (выделов): 4.6
 Площадь участка, с точностью до 0,0000 га 3.4

Масштаб 1:10 000



*-Геодезические координаты получены при помощи навигатора GARMIN ETREX LEGEND HCX в системе координат МСК-47 Ленинградской области – зона 3.

Экспликация участка

Номера точек	Геодезические координаты*		Азимуты линий	Длина, м		
	Геодезическая долгота (X)	Геодезическая широта (Y)				
Привязка						
0	527362.783	3313057.605	0 - 1 260°00'	750.0		
1	527388.954	3312306.189	1 - 2 170°00'	199.0		
Объект						
Категория земель	Площадь участка, га	Номера точек	Геодезические координаты*		Азимуты линий	Длина, м
			Геодезическая долгота (X)	Геодезическая широта (Y)		
Основной полигон	5.0	2	527189.877	3312299.203	2 - 3 63°00'	33.0
		3	527198.425	3312331.161	3 - 4 18°00'	22.0
		4	527217.496	3312342.191	4 - 5 94°00'	72.0
		5	527197.627	3312411.576	5 - 6 80°00'	90.0

6	527194.481	3312501.750	6 - 7 167°00'	82.0
7	527112.412	3312503.179	7 - 8 84°00'	43.0
8	527107.912	3312546.054	8 - 9 169°00'	122.0
9	526985.809	3312543.912	9 - 10 253°00'	94.0
10	526977.609	3312450.025	10 - 11 231°00'	52.0
11	526953.974	3312403.559	11 - 12 291°00'	131.0
12	527025.399	3312293.415	12 - 2 350°00'	163.0

Экспликация участка

Номера точек	Геодезические координаты*		Азимуты линий	Длина, м		
	Геодезическая долгота (X)	Геодезическая широта (Y)				
Объект						
Категория земель	Площадь участка, га	Номера точек	Геодезические координаты*		Азимуты линий	Длина, м
			Геодезическая долгота (X)	Геодезическая широта (Y)		
Естественное лесовосстановление вследствие природных процессов	1.6	11	526953.974	3312403.559	11 - 1' 291°34'	132.3
		1'	527027.180	3312293.070	1' - 2' 350°00'	163.0
		2'	527190.243	3312298.794	2' - 3' 63°00'	33.0
		3'	527198.790	3312330.751	3' - 4' 18°00'	22.0
		4'	527217.861	3312341.781	4' - 5' 94°00'	72.0
		5'	527197.992	3312411.166	5' - 6' 80°00'	48.0
		6'	527196.314	3312459.259	6' - 7' 235°00'	40.0
		7'	527180.670	3312422.344	7' - 8' 225°00'	56.0
		8'	527150.142	3312375.255	8' - 9' 200°00'	34.0
		9'	527121.280	3312357.189	9' - 10' 174°00'	70.0
		10'	527051.595	3312349.846	10' - 11' 149°00'	48.0
11'	527006.164	3312365.509	11' - 11' 132°00'	64.0		

ПЕРЕЧЕТНАЯ ВЕДОМОСТЬ
ЖИЗНЕСПОСОБНОГО ПОДРОСТА ПРИ ОБСЛЕДОВАНИИ
УЧАСТКА № ___/2023 ГОД ЛЕСОВОССТАНОВЛЕНИЯ

Лесничество _____ Подпорожское

Участковое лесничество _____ Тукшинское

Номер(а) лесного квартала 15

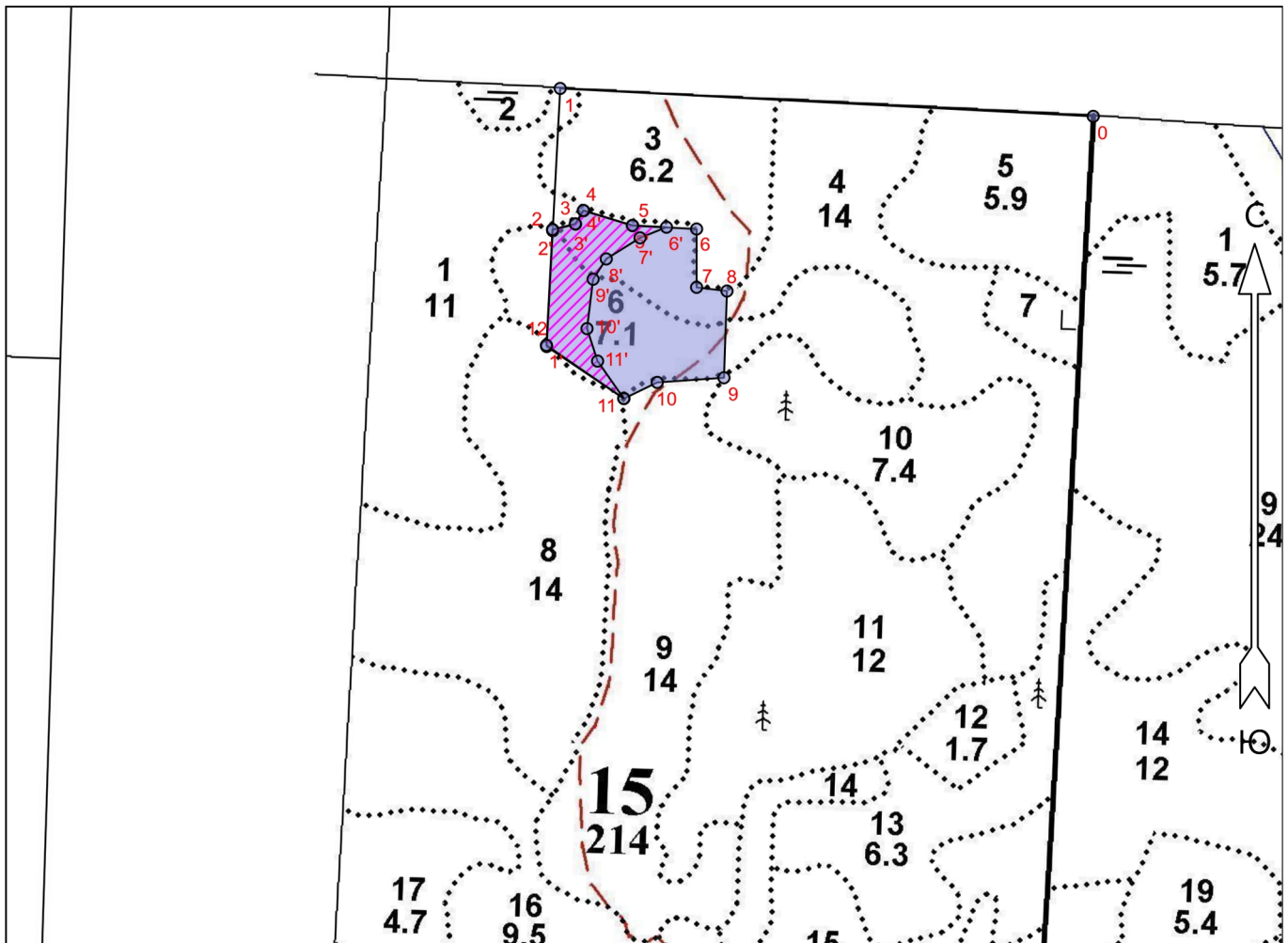
Номер(а) лесотаксационного выдела (выделов): 4,6

Площадь участка, с точностью до 0,0000 га 3,4

Номер пробной площади (п.п.) номера учетных площадок	Порода	Распределение подроста по высоте, шт.				Средняя высота, м	Средний возраст, лет
		Мелкий (до 0,5 м)	Средний (0,51-1,5 м)	Крупный (свыше 1,5 м)	Итого		
Всего по участку подроста главных (целевых) пород	-	-	-	-	-	-	-
Коэффициент перевода	-	0,5	0,8	1,0	-	-	-
С учетом коэффициента	-	-	-	-	-	-	-
Итого в пересчете на крупный, подроста главных (целевых) пород, тыс. шт.	-	-	-	-	-	-	-

ПЛАН ЛЕСНОГО УЧАСТКА

Лесничество (лесопарк): **Подпорожское**
 Участковое лесничество: **Тукшинское**
 Номер(а) лесного квартала: **15**
 Номер(а) лесотаксационного выдела: **4,6 (выд.4 - 1,5 га; выд.6 - 1,9 га)**
 Масштаб: **1 : 10000**



Условные обозначения

Лесные культуры - 3,4 га		Естественное лесовосстановление вследствие природных процессов - 1,6 га	
Неэксплуатационный участок			

Экспликация участка

Номера точек	Геодезические координаты*		Азимуты линий		Длина, м		
	Геодезическая долгота (X)	Геодезическая широта (Y)					
Привязка							
0	527362.783	3313057.605	0 - 1	260°.00'	750.0		
1	527388.954	3312306.189	1 - 2	170°.00'	199.0		
Объект							
Категория земель	Площадь участка, га	Номера точек	Геодезические координаты*		Азимуты линий	Длина, м	
			Геодезическая долгота (X)	Геодезическая широта (Y)			
Основной полигон	5.0	2	527189.877	3312299.203	2 - 3	63°.00'	33.0
		3	527198.425	3312331.161	3 - 4	18°.00'	22.0
		4	527217.496	3312342.191	4 - 5	94°.00'	72.0
		5	527197.627	3312411.576	5 - 6	80°.00'	90.0

*-Геодезические координаты получены при помощи навигатора GARMIN ETREX LEGEND HCX в системе координат МСК-47 Ленинградской области – зона 3.

6	527194.481	3312501.750	6 - 7	167°.00'	82.0
7	527112.412	3312503.179	7 - 8	84°.00'	43.0
8	527107.912	3312546.054	8 - 9	169°.00'	122.0
9	526985.809	3312543.912	9 - 10	253°.00'	94.0
10	526977.609	3312450.025	10 - 11	231°.00'	52.0
11	526953.974	3312403.559	11 - 12	291°.00'	131.0
12	527025.399	3312293.415	12 - 2	350°.00'	163.0

Экспликация участка							
Номера точек	Геодезические координаты*		Азимуты линий	Длина, м			
	Геодезическая долгота (X)	Геодезическая широта (Y)					
Объект							
Категория земель	Площадь участка, га	Номера точек	Геодезические координаты*		Азимуты линий	Длина, м	
			Геодезическая долгота (X)	Геодезическая широта (Y)			
Естественное лесовосстановление вследствие природных процессов	1.6	11	526953.974	3312403.559	11 - 1'	291°.34'	132.3
		1'	527027.180	3312293.070	1' - 2'	350°.00'	163.0
		2'	527190.243	3312298.794	2' - 3'	63°.00'	33.0
		3'	527198.790	3312330.751	3' - 4'	18°.00'	22.0
		4'	527217.861	3312341.781	4' - 5'	94°.00'	72.0
		5'	527197.992	3312411.166	5' - 6'	80°.00'	48.0
		6'	527196.314	3312459.259	6' - 7'	235°.00'	40.0
		7'	527180.670	3312422.344	7' - 8'	225°.00'	56.0
		8'	527150.142	3312375.255	8' - 9'	200°.00'	34.0
		9'	527121.280	3312357.189	9' - 10'	174°.00'	70.0
		10'	527051.595	3312349.846	10' - 11'	149°.00'	48.0
11'	527006.164	3312365.509	11' - 11	132°.00'	64.0		