

Проект лесовосстановления на лесном участке № 6/дог.167/весна 2024 / 2023 год

Лесовосстановление: искусственное (естественное, искусственное, комбинированное)

Субъект Российской Федерации: Ленинградская область

Лесной район: Балтийско-Белозерский таежный район

Характеристика местоположения лесного участка:

Лесничество: Тихвинское

Участковое лесничество: Сясьское

Урочище:

№ Квартала: 34

№ Выдела: 21.22

Площадь лесного участка, га: 8,3

(исходные данные для проекта лесовосстановления: материалы обследования лесного участка при выборе способа лесовосстановления, план лесного участка, масштаб 1:10 000 прилагаются к проекту лесовосстановления)

Характеристика лесорастительных условий лесного участка:

Рельеф участка (уклон): дренированные равнины снесколько ослабленным стоком

Гидрологические условия (увлажнение): свежие

Почва: грубогумусные, подзолистые, супесчаные и суглинистые

Характеристика площадей лесного участка:

Арендатор лесного участка - ЗАО «Тихвинский КЛПХ»,

дог.аренды - 2-2008-12-167-3 от 16.12.2008 г., Декларация - №8-2022 от 20.05.2022, Вырубка 2022г.

(вырубки, гари, прогалины, иные не занятые лесными насаждениями или предназначенные для лесовосстановления земли)

Характеристика вырубки:

Количество пней, тыс. штук/га: 0,45

Характер и размещение оставленных деревьев и кустарников (куртины, полосы, групповое, равномерное): равномерное

Степень задернения почвы (слабая, средняя, сильная): средняя

Степень минерализации почвы (% от площади лесного участка): 0%

Состояние очистки от порубочных остатков и валежника (захламленность, м3): слабая (5 - 20 м.куб/га)

а) отсутствует (до 5 м3/га); б) слабая (5-20 м3/га); в) средняя (20-50 м3/га); г) сильная (более 50 м3/га).

Категория доступности для техники: доступная

а) доступная;

б) требуется узкополосная расчистка без корчевки пней;

в) требуется узкополосная расчистка;

г) требуется широкополосная расчистка с корчевкой пней.

Характеристика имеющихся подроста и молодняка лесных древесных пород:

Нет подроста и молодняка

Проектируемый способ лесовосстановления:

искусственное лесовосстановление

(естественное лесовосстановление, искусственное лесовосстановление, комбинированное лесовосстановление (посев, посадка))

Обоснование проектируемого способа лесовосстановления основных лесных древесных пород восстанавливаемых лесов с учетом особенностей производства работ в различных категориях защитных лесов и особо защитных участках лесов (для лесных участков, предназначенных для проведения лесовосстановления, на которых лесовосстановительные мероприятия осуществляются лицами, указанными в подпункте "а" пункта 6 Правил, государственными (муниципальными) учреждениями, указанными в подпункте "б" пункта 6 Правил)

Натурное обследование участка после проведения лесозаготовительных работ. Нормативная документация: Правила лесовосстановления, приказ от 29.12.2021 №1024

Сроки и технологии (методы) выполнения работ по лесовосстановлению (для лесных участков, предназначенных для проведения лесовосстановления, на которых лесовосстановительные мероприятия осуществляются лицами, указанными в подпункте "а" пункта 6 Правил, государственными (муниципальными) учреждениями, указанными в подпункте "б" пункта 6 Правил)

Подготовка почвы на площади: 8,3га; механизированная площадками, 2023 г. лето, Экскаватор, 30-60 см; ручная посадка сеянцами в микроповышения инструментом "Pottiputki", весна 2024

Сроки и технологии (методы) выполнения работ по агротехническим уходам (для лесных участков, предназначенных для проведения лесовосстановления, на которых лесовосстановительные мероприятия осуществляются лицами, указанными в подпункте "а" пункта 6 Правил, государственными (муниципальными) учреждениями, указанными в подпункте "б" пункта 6 Правил)

1-й уход (2025 год) - дополнение по необходимости, уничтожение травянистой растительности; 2-й уход (2026 год) - уничтожение травянистой растительности

Сроки и технологии (методы) выполнения работ по лесоводственным уходам (для лесных участков, предназначенных для проведения лесовосстановления, на которых лесовосстановительные мероприятия осуществляются лицами, указанными в подпункте "а" пункта 6 Правил, государственными (муниципальными) учреждениями, указанными в подпункте "б" пункта 6 Правил)

3-й уход (2028 год) - вырубка поросли лиственных пород в рядах и междурядьях, шириной 3 м.; 4-й уход (2030 год) - вырубка поросли лиственных пород в рядах и междурядьях, шириной 3 м.

Требования к используемому для лесовосстановления посадочному (посевному) материалу:

Порода: сосна обыкновенная

Вид посадочного материала (сеянцы, саженцы с открытой (закрытой) корневой системой, селекционная категория происхождения семян, лесосеменной район): стандартные сеянцы ЗКС Сосны обыкновенной 1 год нормального происхождения.

Возраст, лет: 1

Высота, см: 10

Диаметр корневой шейки, мм: 2 мм.

Характеристика посевного материала:

Порода:

Класс качества семян:

Селекционная категория:

Место происхождения (лесосеменной район):

Требования к молоднякам, площади которых подлежат отнесению к землям, на которых расположены леса, для признания работ по лесовосстановлению выполненными (для лесных участков, предназначенных для проведения лесовосстановления, на которых лесовосстановительные мероприятия осуществляются лицами, указанными в подпункте "а" пункта 6 Правил, государственными (муниципальными) учреждениями, указанными в подпункте "б" пункта 6 Правил):

Порода: сосна обыкновенная

Возраст, лет: 10

Количество деревьев основных лесных древесных пород, тыс. штук/га: 2

Средняя высота, м: 1

Объем работ по лесовосстановлению (площадь лесовосстановления, га) (для лесных участков, предназначенных для проведения лесовосстановления, на которых лесовосстановительные мероприятия осуществляются лицами, указанными в подпункте "а" пункта 6 Правил, государственными (муниципальными) учреждениями, указанными в подпункте "б" пункта 6 Правил)

8,3

Проектируемый объем работ по лесовосстановлению (для лесных участков, предназначенных для проведения лесовосстановления, на которых лесовосстановительные мероприятия осуществляются лицами, указанными в подпункте "а" пункта 6 Правил, государственными (муниципальными) учреждениями, указанными в подпункте "б" пункта 6 Правил):

площадь лесовосстановления, га: 8,3

количество жизнеспособных растений основных лесных древесных пород, тыс.штук /га: 2
количество жизнеспособных растений основных лесных древесных пород на всей площади,
тыс. штук: 16,6

Исполнитель работ по лесовосстановлению:

**ДОКУМЕНТ ПОДПИСАН
ЭЛЕКТРОННОЙ ПОДПИСЬЮ**
Сертификат: 04 94 91 89 00 BE AF 05 8A 40 B7 AC 8A 31 63 7C 21
Владелец: Карпова Наталья Генриховна, ЗАО "ТИХВИНСКИЙ
Действителен: с 07.03.2023 по 07.03.2024

инженер ПТО

Должность (При наличии)

Подпись

Карпова Наталья Генриховна
(Фамилия, имя, отчество -
последнее при наличии)

03.08.2023

Число, месяц, год

АКТ

ОБСЛЕДОВАНИЯ УЧАСТКА ПРИ ВЫБОРЕ СПОСОБА И ТЕХНОЛОГИИ ЛЕСОВОССТАНОВЛЕНИЯ

Арендатор лесного участка

№ проекта

6

по декларации №

ЗАО «Тихвинский КЛПХ»

8-2022

от 20.05.2022

1. Лесничество : Тихвинское

2. Участковое лесничество : Сясьское

3. Дача, тех. участок : нет

4. Номер квартала : 34

5. Номер выдела : 21,22

6. Площадь участка (с точностью до 0,1га) : 8,3

7. План участка (прилагается к карточке)

8. Категория площади : Вырубка 2022 г.

9. Исходный породный состав участка лесовосстановления :

21-8С2Б;22-10С+Б

10. Условия для работы техники :

10.1. Количество пней, шт/га : 450

10.2. Захламленность, куб м/га :

, ср диаметр :

слабая (5 - 20 м.куб/га)

24

10.3. Доступность для работы техники : доступная

11. Характеристика природно-климатических и лесорастительных условий лесного участка

11.1. Лесорастительная зона :

Таёжная

11.2. Лесной район :

Балтийско-Белозерский таёжный район

11.3. Целевое назначение лесов :

эксплуатационные леса

11.4. Рельеф :

дренированные равнины несколько ослабленным стоком

11.5. Почва :

грубогумусные, подзолистые, супесчаные и суглинистые

11.6 Увлажнение

свежие

11.7. Тип леса (тип вырубки, тип лесораст. условий) :

ЧСА2

11.8. Степень задернения почвы :

средняя

(отсутствует - до 10%, слабая - 11-30%. Средняя 31-50%, сильная > 50%)

11.9. Характер и размещение оставленных деревьев :

семенные деревья, порода сосна в кол-ве 147шт; объекты биоразнообразия, имеющие, природоохранное значение: порода Осина-1 шт., Берёза-10 шт., Остолопы-7

11.10. Степень минерализации почвы (% от площади участка) :

равномерное

12. Характеристика подроста главных (целевых) пород :

0

Состав подроста

12.1. Средняя высота, м :

12.2. Средний возраст, лет :

12.3. Количество - всего тыс.шт/га

, в тч по породам :

Сосна

Ель

12.4. Категория густоты :

12.5. Распределение по площади :

12.6. Жизнеспособность подроста :

13. Характеристика возобновления мягколиственных пород :

13.1. Порода :

13.2. Количество - т.шт/га :

13.3. Средняя высота, м :

14. Источники обсеменения : сосна

одиночные(шт/га)

17 шт/га

15. Характеристика санитарного состояния :

в связи с отсутствием на восстанавливаемой площади признаков заселения вредных организмов, обследование на лесном участке не проводилось

16. Предложения для разработки Проекта лесовосстановления :

16.1. Способ лесовосстановления :

искусственное

Метод содействия
16.2. Главные (целевые) породы :
16.3. Срок лесовосстановления :

сосна обыкновенная
весна

2024 г.

16.4. Обоснование способа
лесовосстановления :

*Натурное обследование участка после проведения
лесозаготовительных работ. Нормативная документация: Правила
лесовосстановления, приказ от 29.12.2021 №1024*

17. Необходимость проведения предварительных и сопутствующих мероприятий :

17.1. Очистка вырубki, гари : не требуется

17.2. Санитарные : не требуется

в связи с заболоченностью участка по периметру, прокладка

17.3. Противопожарные : мин.полос не требуются

17.4. Иные предложения : не требуется

Исполнитель : специалист по учёту лесосырья

должность

подпись

Карпова Н.Г.

30.05.2023

ФИО

дата

Согласовано:

Представитель
лесничества:

лесничий уч. лесничества

должность

подпись

Волкова В.А.

30.05.2023

ФИО

дата

Представитель
арендатора:

специалист по учёту лесосырья

должность

подпись

Карпова Н.Г.

30.05.2023

ФИО

дата

**ПРОЕКТ
ЛЕСОВОССТАНОВЛЕНИЯ**
(создание лесных культур)
весна 2024

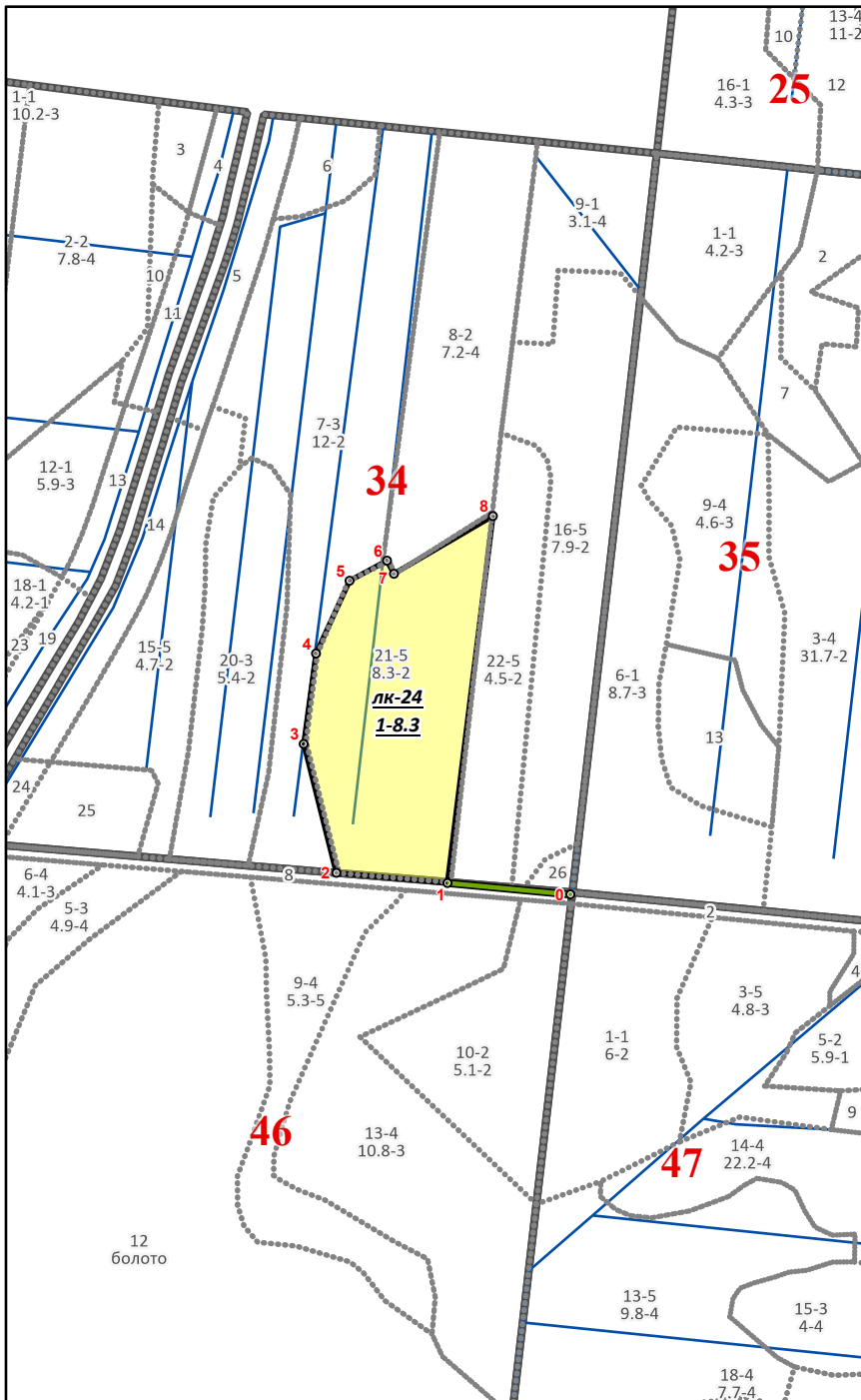
Главная порода - сосна обыкновенная
Вид культур - сплошные

Арендатор лесного участка - ЗАО «Тихвинский КЛПХ»; дог.аренды - 2-2008-12-167-3 от 16.12.2008 г.
Декларация - №8-2022 от 20.05.2022
Площадь участка - 8,3

План участка

Лесничество - Тихвинское
Участковое лесничество - Сясьское
Номер лесного квартала - 34
Номер(а) лесотаксационного выдела - 21.22
Масштаб - 1:10000

Экспликация участка



Номера точек	Долгота	Широта	Направление (азимут), гр	Длина, м
привязка				
0 - 1	33,35093	59,52237	261,5	163,4
Лесосека				
1 - 2	33,34805	59,52251	261,5	147,7
2 - 3	33,34545	59,52264	332	175,9
3 - 4	33,3447	59,52418	354	120,8
4 - 5	33,345	59,52525	11	106,1
5 - 6	33,3458	59,52611	48	56,2
6 - 7	33,34668	59,52635	138	19,7
7 - 8	33,34684	59,52619	46	151,6
8 - 1	33,34916	59,52687	173,5	489,6

Пл_общая,га
8,3