

## **Проект лесовосстановления на лесном участке № 2/дог.116/весна 2024 / 2023 год**

Лесовосстановление: искусственное (естественное, искусственное, комбинированное)

Субъект Российской Федерации: Ленинградская область

Лесной район: Балтийско-Белозерский таежный район

### **Характеристика местоположения лесного участка:**

Лесничество: Тихвинское

Участковое лесничество: Явосемское

Урочище:

№ Квартала: 10

№ Выдела: 17

Площадь лесного участка, га: 3,1

(исходные данные для проекта лесовосстановления: материалы обследования лесного участка при выборе способа лесовосстановления, план лесного участка, масштаб 1:10 000 прилагаются к проекту лесовосстановления)

### **Характеристика лесорастительных условий лесного участка:**

Рельеф участка (уклон): хорошо дренированные равнины, пологие склоны

Гидрологические условия (увлажнение): свежие

Почва: модергумусные подзолистые суглинистые, иногда карбонатные

### **Характеристика площадей лесного участка:**

Арендатор лесного участка - ООО «Русский Лес»,

дог.аренды - 2-2008-12-116-3 от 16.12.2008, Декларация - №5-2022 от 26.10.2022, Вырубка 2023г.

(вырубки, гари, прогалины, иные не занятые лесными насаждениями или предназначенные для лесовосстановления земли)

### **Характеристика вырубки:**

Количество пней, тыс. штук/га: 0,45

Характер и размещение оставленных деревьев и кустарников (куртины, полосы, групповое, равномерное): 0

Степень задернения почвы (слабая, средняя, сильная): средняя

Степень минерализации почвы (% от площади лесного участка): 0%

Состояние очистки от порубочных остатков и валежника (захламленность, м3): слабая (5 - 20 м.куб/га)

а) отсутствует (до 5 м3/га); б) слабая (5-20 м3/га); в) средняя (20-50 м3/га); г) сильная (более 50 м3/га).

Категория доступности для техники: доступная

а) доступная;

б) требуется узкополосная расчистка без корчевки пней;

в) требуется узкополосная расчистка;

г) требуется широкополосная расчистка с корчевкой пней.

### **Характеристика имеющихся подроста и молодняка лесных древесных пород:**

Нет подроста и молодняка

### **Проектируемый способ лесовосстановления:**

искусственное лесовосстановление

(естественное лесовосстановление, искусственное лесовосстановление, комбинированное лесовосстановление (посев, посадка))

**Обоснование проектируемого способа лесовосстановления основных лесных древесных пород восстанавливаемых лесов с учетом особенностей производства работ в различных категориях защитных лесов и особо защитных участках лесов (для лесных участков, предназначенных для проведения лесовосстановления, на которых лесовосстановительные мероприятия осуществляются лицами, указанными в подпункте "а" пункта 6 Правил, государственными (муниципальными) учреждениями, указанными в подпункте "б" пункта 6 Правил)**

Натурное обследование участка после проведения лесозаготовительных работ. Нормативная документация: Правила лесовосстановления, приказ от 29.12.2021 №1024

**Сроки и технологии (методы) выполнения работ по лесовосстановлению (для лесных участков, предназначенных для проведения лесовосстановления, на которых лесовосстановительные мероприятия осуществляются лицами, указанными в подпункте "а" пункта 6 Правил, государственными (муниципальными) учреждениями, указанными в подпункте "б" пункта 6 Правил)**

Подготовка почвы на площади: 3,1; механизированная бороздами, 2023 г. лето, ТДТ 55 с плугом ПЛНЛ-001Ф, 25-30 см; ручная посадка сеянцами в пласт плужных борозд под меч Колесова, весна 2024

**Сроки и технологии (методы) выполнения работ по агротехническим уходам (для лесных участков, предназначенных для проведения лесовосстановления, на которых лесовосстановительные мероприятия осуществляются лицами, указанными в подпункте "а" пункта 6 Правил, государственными (муниципальными) учреждениями, указанными в подпункте "б" пункта 6 Правил)**

1-й уход (2025 год) - дополнение по необходимости, уничтожение травянистой растительности; 2-й уход (2026 год) - уничтожение травянистой растительности

**Сроки и технологии (методы) выполнения работ по лесоводственным уходам (для лесных участков, предназначенных для проведения лесовосстановления, на которых лесовосстановительные мероприятия осуществляются лицами, указанными в подпункте "а" пункта 6 Правил, государственными (муниципальными) учреждениями, указанными в подпункте "б" пункта 6 Правил)**

3-й уход (2028 год) - вырубка поросли лиственных пород в рядах и междурядьях, шириной 3 м.; 4-й уход (2031 год) - вырубка поросли лиственных пород в рядах и междурядьях, шириной 3 м.

**Требования к используемому для лесовосстановления посадочному (посевному) материалу:**

Порода: ель европейская

Вид посадочного материала (сеянцы, саженцы с открытой (закрытой) корневой системой, селекционная категория происхождения семян, лесосеменной район): стандартные сеянцы Ели европейской 3-х лет нормального происхождения.

Возраст, лет: 3

Высота, см: 12

Диаметр корневой шейки, мм: 2 мм.

**Характеристика посевного материала:**

Порода:

Класс качества семян:

Селекционная категория:

Место происхождения (лесосеменной район):

**Требования к молоднякам, площади которых подлежат отнесению к землям, на которых расположены леса, для признания работ по лесовосстановлению выполненными (для лесных участков, предназначенных для проведения лесовосстановления, на которых лесовосстановительные мероприятия осуществляются лицами, указанными в подпункте "а" пункта 6 Правил, государственными (муниципальными) учреждениями, указанными в подпункте "б" пункта 6 Правил):**

Порода: ель европейская

Возраст, лет: 9

Количество деревьев основных лесных древесных пород, тыс. штук/га: 1.7

Средняя высота, м: 0.7

**Объем работ по лесовосстановлению (площадь лесовосстановления, га) (для лесных участков, предназначенных для проведения лесовосстановления, на которых лесовосстановительные мероприятия осуществляются лицами, указанными в подпункте "а" пункта 6 Правил, государственными (муниципальными) учреждениями, указанными в подпункте "б" пункта 6 Правил)**

3,1

**Проектируемый объем работ по лесовосстановлению (для лесных участков, предназначенных для проведения лесовосстановления, на которых лесовосстановительные мероприятия осуществляются лицами, указанными в подпункте "а" пункта 6 Правил, государственными (муниципальными) учреждениями, указанными в подпункте "б" пункта 6 Правил):**

площадь лесовосстановления, га: 3,1

количество жизнеспособных растений основных лесных древесных пород, тыс.штук /га: 3,5

количество жизнеспособных растений основных лесных древесных пород на всей площади,  
тыс. штук: 10,85

**Исполнитель работ по лесовосстановлению:**

**ДОКУМЕНТ ПОДПИСАН  
ЭЛЕКТРОННОЙ ПОДПИСЬЮ**

Сертификат: 01 51 F8 86 00 0E AF 3F A3 4F 51 79 5A 9E E7 F3 22  
Владелец: ТИМОФЕЕВ АНДРЕЙ ВИКТОРОВИЧ, ОБЩЕСТВО С  
Действителен: с 12.09.2022 по 12.12.2023

генеральный директор

Должность (При наличии)

Подпись

Тимофеев Андрей Викторович

(Фамилия, имя, отчество -  
последнее при наличии)

31.07.2023

Число, месяц, год

# АКТ

## ОБСЛЕДОВАНИЯ УЧАСТКА ПРИ ВЫБОРЕ СПОСОБА И ТЕХНОЛОГИИ ЛЕСОВОССТАНОВЛЕНИЯ

Арендатор лесного участка  
№ проекта 2

ООО "Русский лес"  
по декларации № 5-2022 от 26.10.2022г.

1. Лесничество : Тихвинское
2. Участковое лесничество : Явoseмское
3. Дача, тех. участок : нет
4. Номер квартала : 10
5. Номер выдела : 17-3.1га
6. Площадь участка (с точностью до 0,1га) : 3,1
7. План участка (прилагается к карточке)
8. Категория площади : вырубка 2023г.
9. Исходный породный состав участка лесовосстановления : в17-6Б3Ос1Е
10. Условия для работы техники :
  - 10.1. Количество пней, шт/га : 450 , ср диаметр : 24
  - 10.2. Захламлённость, куб м/га : слабая (5-20м.куб/га)
  - 10.3. Доступность для работы техники : доступная
11. Характеристика природно-климатических и лесорастительных условий лесного участка
  - 11.1. Лесорастительная зона : Тайжная
  - 11.2. Лесной район : Балтийско-Белозерский тайжный район
  - 11.3. Целевое назначение лесов : эксплуатационные леса
  - 11.4. Рельеф : хорошо дренированные равнины, пологие склоны
  - 11.5. Почва : модергумусные подзолистые суглинистые, иногда карбонатные
  - 11.6. Увлажнение : свежие
  - 11.7. Тип леса (тип вырубки, тип лесораст. условий) : в17-КС С2
  - 11.8. Степень задернения почвы : средняя  
(отсутствует - до 10%, слабая - 11-30% Средняя 31-50%, сильная > 50%)
  - 11.9. Характер и размещение оставленных деревьев : отсутствуют
  - 11.10. Степень минерализации почвы (% от площади участка) : 0
12. Характеристика подростов главных (целевых) пород :

Состав подростов

  - 12.1. Средняя высота, м : \_\_\_\_\_
  - 12.2. Средний возраст, лет : \_\_\_\_\_
  - 12.3. Количество - всего тыс.шт/га \_\_\_\_\_ , в тч по породам :  
Сосна  
Ель
  - 12.4. Категория густоты :
  - 12.5. Распределение по площади :
  - 12.6. Жизнеспособность подростов :
13. Характеристика возобновления мягколиственных пород :
  - 13.1. Порода : \_\_\_\_\_
  - 13.2. Количество - т.шт/га : \_\_\_\_\_
  - 13.3. Средняя высота, м : \_\_\_\_\_
14. Источники обсеменения : стена леса
15. Характеристика санитарного состояния :  
в связи с отсутствием на восстанавливаемой площади признаков заселения вредных организмов, обследование на лесном участке не проводилось
16. Предложения для разработки Проекта лесовосстановления :
  - 16.1. Способ лесовосстановления : искусственное  
Метод содействия
  - 16.2. Главные (целевые) породы :
  - 16.3. Срок лесовосстановления :
  - 16.4. Обоснование способа лесовосстановления : Натурное обследование участка после проведения лесозаготовительных работ. Нормативная документация: Правила лесовосстановления, приказ от 29.12.2021 №1024
17. Необходимость проведения предварительных и сопутствующих мероприятий :
  - 17.1. Очистка вырубки, гари : не требуется
  - 17.2. Санитарные : не требуется
  - 17.3. Противопожарные : создание мин.полос по периметру участка
  - 17.4. Иные предложения : не требуется

Исполнитель : инженер л/х

должность

Соколова Т.Г.

подпись

ФИО

28.04.23

дата

Согласовано:

Представитель  
лесничества:

Лесничий:

должность

Дорофеев О.В.

подпись

ФИО

28.04.23

дата

Представитель  
арендатора:

инженер л/х

должность

Соколова Т.Г.

подпись

ФИО

28.04.23

дата

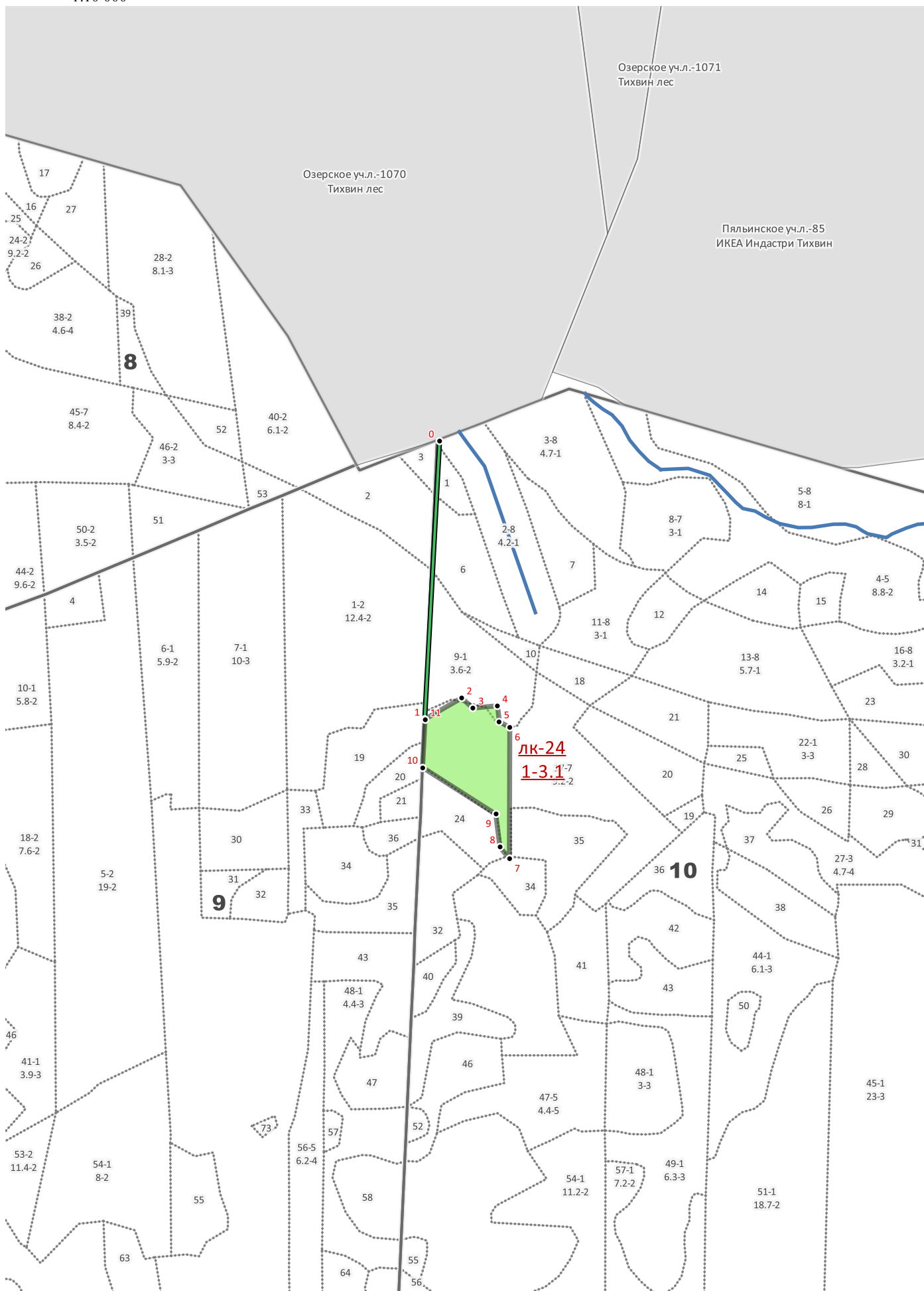






### План лесного участка

Масштаб 1:10 000





Экспликация объекта

Номера точек привязка	Азимуты линий, °	Длина линий, м	Долгота, °	Широта, °
0 - 1	170	556	34,390197	59,869722
Лесосека				
1 - 2	47	85,1	34,389459	59,864744
2 - 3	119	30,1	34,390791	59,865111
3 - 4	72	49,1	34,391182	59,864926
4 - 5	161	32	34,392057	59,864954
5 - 6	104	24,1	34,392104	59,864668
6 - 7	167	262	34,392483	59,864566
7 - 8	308	30,2	34,39238	59,862214
8 - 9	340	66,3	34,39205	59,862428
9 - 10	289	172,9	34,391931	59,863021
10 - 11	350	96,3	34,38935	59,863872
11 - 1	319,5	0,9	34,389478	59,864734