

Проект лесовосстановления на лесном участке № 11 / 0203 год

Лесовосстановление: искусственное (естественное, искусственное, комбинированное)

Субъект Российской Федерации: Ленинградская область

Лесной район: Балтийско-Белозерский таежный район

Характеристика местоположения лесного участка:

Лесничество: Гатчинское

Участковое лесничество: Дивенское

Урочище:

№ Квартала: 108

№ Выдела: 13,14,22

Площадь лесного участка, га: 3,5

(исходные данные для проекта лесовосстановления: материалы обследования лесного участка при выборе способа лесовосстановления, план лесного участка, масштаб 1:10 000 прилагаются к проекту лесовосстановления)

Характеристика лесорастительных условий лесного участка:

Рельеф участка (уклон): хорошо дренированные равнины, пологие склоны

Гидрологические условия (увлажнение): нормальное

Почва: свежие модергумусные подзолистые, песчаные, супесчаные и суглинистые иногда карбонатные, тип леса - КС/С2

Характеристика площадей лесного участка:

вырубка (март 2022)

(вырубки, гари, прогалины, иные не занятые лесными насаждениями или предназначенные для лесовосстановления земли)

Характеристика вырубки:

Количество пней, тыс. штук/га: 0,338

Характер и размещение оставленных деревьев и кустарников (куртины, полосы, групповое, равномерное): нет

Степень задернения почвы (слабая, средняя, сильная): слабая

Степень минерализации почвы (% от площади лесного участка): 95%

Состояние очистки от порубочных остатков и валежника (захламленность, м3): слабая (5 - 20 м.куб/га)

а) отсутствует (до 5 м3/га); б) слабая (5-20 м3/га); в) средняя (20-50 м3/га); г) сильная (более 50 м3/га).

Категория доступности для техники: доступная

а) доступная;

б) требуется узкополосная расчистка без корчевки пней;

в) требуется узкополосная расчистка;

г) требуется широкополосная расчистка с корчевкой пней.

Характеристика имеющихся подроста и молодняка лесных древесных пород:

Нет подроста и молодняка

Проектируемый способ лесовосстановления:

искусственное лесовосстановление

(естественное лесовосстановление, искусственное лесовосстановление, комбинированное лесовосстановление (посев, посадка))

Обоснование проектируемого способа лесовосстановления основных лесных древесных пород восстанавливаемых лесов с учетом особенностей производства работ в различных категориях защитных лесов и особо защитных участках лесов (для лесных участков, предназначенных для проведения лесовосстановления, на которых лесовосстановительные мероприятия осуществляются лицами, указанными в подпункте "а" пункта 6 Правил, государственными (муниципальными) учреждениями, указанными в подпункте "б" пункта 6 Правил)

Отсутствие жизнеспособных растений хвойных пород

Сроки и технологии (методы) выполнения работ по лесовосстановлению (для лесных участков, предназначенных для проведения лесовосстановления, на которых лесовосстановительные мероприятия осуществляются лицами, указанными в подпункте "а" пункта 6 Правил, государственными (муниципальными) учреждениями, указанными в подпункте "б" пункта 6 Правил)

Способы и время обработки почвы: механизированная бороздами, глубина обработки почвы до 25 см, трактор ТДТ-55, плуг ПЛ-1-1, июль 2023 года.

Размещение и размеры борозд: борозды и два отвала, между центрами борозд от 4 до 6 метров с севера на восток.

Метод и способ создания культур: посадка сеянцами, ручной способ под меч Колесова, Ель ОКС. Май 2024 год.

Количество посадочных мест на 1 га, тыс. шт. - 3,0 тыс.шт/га

Размещение посадочных мест, расстояние между рядами: от 4х до 6-ти м, в рядах 0,7-0,9 м.

Схема смешения пород 10 Е (Е-Е-Е-Е-Е)

Потребность в посадочном материале на 1 га - 3,0 тыс.шт и на всю площадь по породам - 10,5 тыс.шт.

Сроки и технологии (методы) выполнения работ по агротехническим уходам (для лесных участков, предназначенных для проведения лесовосстановления, на которых лесовосстановительные мероприятия осуществляются лицами, указанными в подпункте "а" пункта 6 Правил, государственными (муниципальными) учреждениями, указанными в подпункте "б" пункта 6 Правил)

2024 г. - уход 1 раз, 2025 г. - уход 1 раз, 2026 г. - уход 1 раз, уничтожение травянистой и древесной растительности, дополнение лесных культур по мере необходимости.

Сроки и технологии (методы) выполнения работ по лесоводственным уходам (для лесных участков, предназначенных для проведения лесовосстановления, на которых лесовосстановительные мероприятия осуществляются лицами, указанными в подпункте "а" пункта 6 Правил, государственными (муниципальными) учреждениями, указанными в подпункте "б" пункта 6 Правил)

Уничтожение древесной растительности в рядах культур и междурядьях 2026 г. - 1 раз, 2027 г. - 1 раз.

Противопожарные мероприятия - создание противопожарной минерализованной полосы 320 п.м., ширина 1,2 м.

Требования к используемому для лесовосстановления посадочному (посевному) материалу:

Порода: Ель

Вид посадочного материала (сеянцы, саженцы с открытой (закрытой) корневой системой, селекционная категория происхождения семян, лесосеменной район): сеянцы ели ОКС

Возраст, лет: 3

Высота, см: 12

Диаметр корневой шейки, мм: 2 мм.

Характеристика посевного материала:

Требования к молоднякам, площади которых подлежат отнесению к землям, на которых расположены леса, для признания работ по лесовосстановлению законченными (для лесных участков, предназначенных для проведения лесовосстановления, на которых лесовосстановительные мероприятия осуществляются лицами, указанными в подпункте "а" пункта 6 Правил, государственными (муниципальными) учреждениями, указанными в подпункте "б" пункта 6 Правил):

Порода: Ель

Возраст, лет: 10

Количество деревьев основных лесных древесных пород, тыс. штук/га: 2

Средняя высота, м: 0,7

Объем работ по лесовосстановлению (площадь лесовосстановления, га) (для лесных участков, предназначенных для проведения лесовосстановления, на которых лесовосстановительные мероприятия осуществляются лицами, указанными в подпункте "а" пункта 6 Правил, государственными (муниципальными) учреждениями, указанными в подпункте "б" пункта 6 Правил)

3,5

Проектируемый объем работ по лесовосстановлению (для лесных участков, предназначенных для проведения лесовосстановления, на которых лесовосстановительные мероприятия осуществляются лицами, указанными в подпункте "а" пункта 6 Правил, государственными (муниципальными) учреждениями, указанными в подпункте "б" пункта 6 Правил):

площадь лесовосстановления, га: 3,5

количество жизнеспособных растений основных лесных древесных пород, тыс.штук /га: 3
количество жизнеспособных растений основных лесных древесных пород на всей площади,
тыс. штук: 10,5

Исполнитель работ по лесовосстановлению:

**ДОКУМЕНТ ПОДПИСАН
ЭЛЕКТРОННОЙ ПОДПИСЬЮ**
Сертификат: 3B EB D8 00 BE AF 5E 85 4F 8A 1E 26 D0 B2 37 70
Владелец: Чопей Елена Ивановна, ООО "ЛПК", Инженер лесного
Действителен: с 07.03.2023 по 07.06.2024

Генеральный директор

Должность (При наличии)

Подпись

Рощупкин Павел Валериевич

(Фамилия, имя, отчество -
последнее при наличии)

09.08.0203

Число, месяц, год

Акт
ОБСЛЕДОВАНИЯ УЧАСТКА ПРИ ВЫБОРЕ СПОСОБА И ТЕХНОЛОГИИ
ЛЕСОВОССТАНОВЛЕНИЯ

1. Лесничество- Гатчинское
2. Участковое лесничество - Дивенское
3. Номер квартала 108
4. Номер выдела - 8,13,14,22
5. Арендатор, номер договора аренды - № 2-2008-12-83-3 от 10.12.2008 г. Декларация № 10-2021 от 20.12.2021 г.
6. Площадь участка, с точностью до 0,1 га - 4,9; выдел 8-0,1; 13-0,6; 14-3,4; 22-0,8
7. План участка (прилагается к Карточке)
8. Категория площадей участка лесовосстановления - вырубка (март 2022 г.)
вырубка, гарь, иная (год, месяц)
9. Исходный породный состав участка лесовосстановления, - 4Е3Ос2Б1С
до вырубки, гари, гибели
10. Условия для работы техники:
 - 10.1. Количество пней, шт./га: всего 338, ср. диаметр - 54
 - 10.2. Захламленность, куб.м/га - менее 5 м3
- отсутствует - менее 5 куб.м/га, слабая - 5 - 20 куб.м/га, средняя - 20 - 50 куб.м/га, сильная > 50 куб.м/га*
- 10.3. Доступность для работы техники - доступно
11. Характеристика природно-климатических и лесорастительных условий лесного участка
 - 11.1. Лесорастительная зона - таежная
 - 11.2. Лесной район Лесной район- южно-таежный Балтийско-Белозерский
 - 11.3. Целевое назначение лесов - Эксплуатируемые леса
 - 11.4. Рельеф- хорошо дренированные равнины, пологие склоны
 - 11.5. Почва - грубогумусные подзолистые, супесчаные и суглинистые
тип, степень увлажнения, механический состав
 - 11.6. Тип леса (тип вырубки, тип лесорастительных условий) Вейниковые, выдел 8,13,14,22-КС/С2
 - 11.7. Степень задернения почвы отсутствует
отсутствует - до 10%%, слабая - 11 - 30%%, средняя - 31 - 50%%, сильная > 50%%
12. Характеристика подроста главных (целевых) пород (перечетная ведомость прилагается):
 - 12.1. Средняя высота _____ нет _____ м,
 - 12.2. Средний возраст _____ - _____ лет,
 - 12.3. Количество, всего _____ тыс.шт./га, в том числе по породам _____
 - 12.4. Категория густоты _____ - _____
 - 12.5. Распределение по площади _____ редкий, средний, густой, равномерное, неравномерное, групповое
 - 12.6. Жизнеспособность подроста _____ - _____
жизнеспособный, нежизнеспособный
13. Характеристика возобновления мягколиственных пород:
 - 13.1. Порода _____ - _____,
 - 13.2. Количество _____ - _____ тыс.шт./га,
 - 13.3. Средняя высота _____ - _____ м
14. Источники обсеменения - стены леса

порода, источник: одиночные (шт./га), куртины, полосы, стены леса

15. Характеристика санитарного состояния – в связи с отсутствием признаков заселения вредных организмов, обследование на лесном участке не проводилось
заселенность вредными организмами, болезни леса

16. Предложения для разработки Проекта лесовосстановления:

16.1. Способ лесовосстановления – выдел 13-0,6; 14-2,3; 22-0,6 га. Итого: 3,5 га- посадка лесных культур; выдел 14-1,0; 22-0,2 га. Итого: 1,2 га-сохранение подроста; выдел 8-0,1 14-0,1 га. Итого: 0,2 га.-СЕВ Всего: 4,9 га

естественный, искусственный

16.2. Главные (целевые) породы – Ель

16.3. Срок лесовосстановления- весна 2024 г.

начало, окончание (месяц, год)

17. Необходимость проведения предварительных и сопутствующих мероприятий:

17.1. Очистка вырубки, гари -

17.2. Санитарные -

17.3. Противопожарные – противопожарная полоса 300 п.м

17.4. Иные предложения -

Обследование проведено:

Исполнитель(и): Начальник ООО» ЛПК» участка Етепнева Н.Д. " 2023 г.
Должность подпись Ф.И.О. Дата

Согласовано:

Представитель лесничества: Лесничий Петров А.Н. " 2023 г.
Должность подпись Ф.И.О. Дата

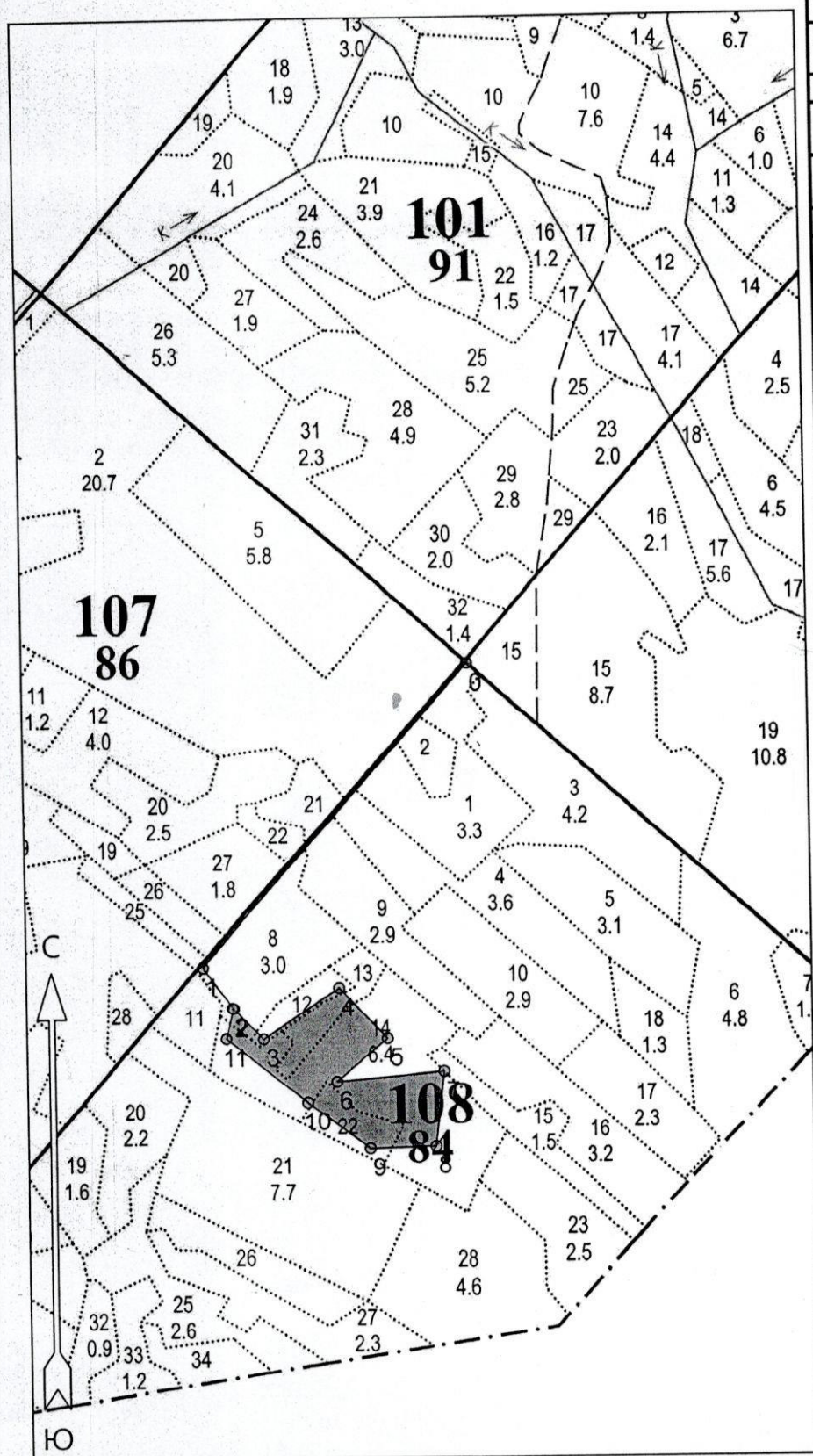
Представитель исполнителя: Ген. Директор ООО» ЛПК» / Рошупкин П.В. / 2023 г.
должность подпись Ф.И.О. дата

Субъект Российской Федерации: Ленинградская область
 Лесной район: южно-таежный Балтийско-Белозерский
 Лесничество: Гатчинское
 Участковое лесничество: Дивенское

Чертеж участка к проекту
 искусственного лесовосстановления


№ квартала 108, № выдела 8,13,14,22
 Площадь участка га 3,7 га в т.ч. 8-0,1;13-0,6; 14-2,4; 22-0,6 3.71 га

Масштаб 1 : 10000

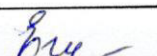


Экспликация объекта		
Номера точек	Широта	Долгота
Привязка		
0	59° 10' 13.86000"	30° 03' 57.38000"
1	59° 09' 59.18223"	30° 03' 32.04112"
Лесосека		
2	59° 09' 57.18052"	30° 03' 34.93132"
3	59° 09' 55.69346"	30° 03' 37.73019"
4	59° 09' 58.15288"	30° 03' 44.84500"
5	59° 09' 55.66947"	30° 03' 49.36380"
6	59° 09' 53.59074"	30° 03' 44.52983"
7	59° 09' 54.04453"	30° 03' 54.65076"
8	59° 09' 50.35780"	30° 03' 53.76632"
9	59° 09' 50.28216"	30° 03' 47.58843"
10	59° 09' 52.58512"	30° 03' 41.76730"
11	59° 09' 55.73687"	30° 03' 34.17463"
12	59° 09' 57.18052"	30° 03' 34.93132"
2	59° 09' 57.20104"	30° 03' 34.79471"

Условные обозначения

 Эксплуатационный участок

Чертил: представитель арендатора ООО "ЛПК"


 подпись

Етепнева Н.Д.
 Ф.И.О.

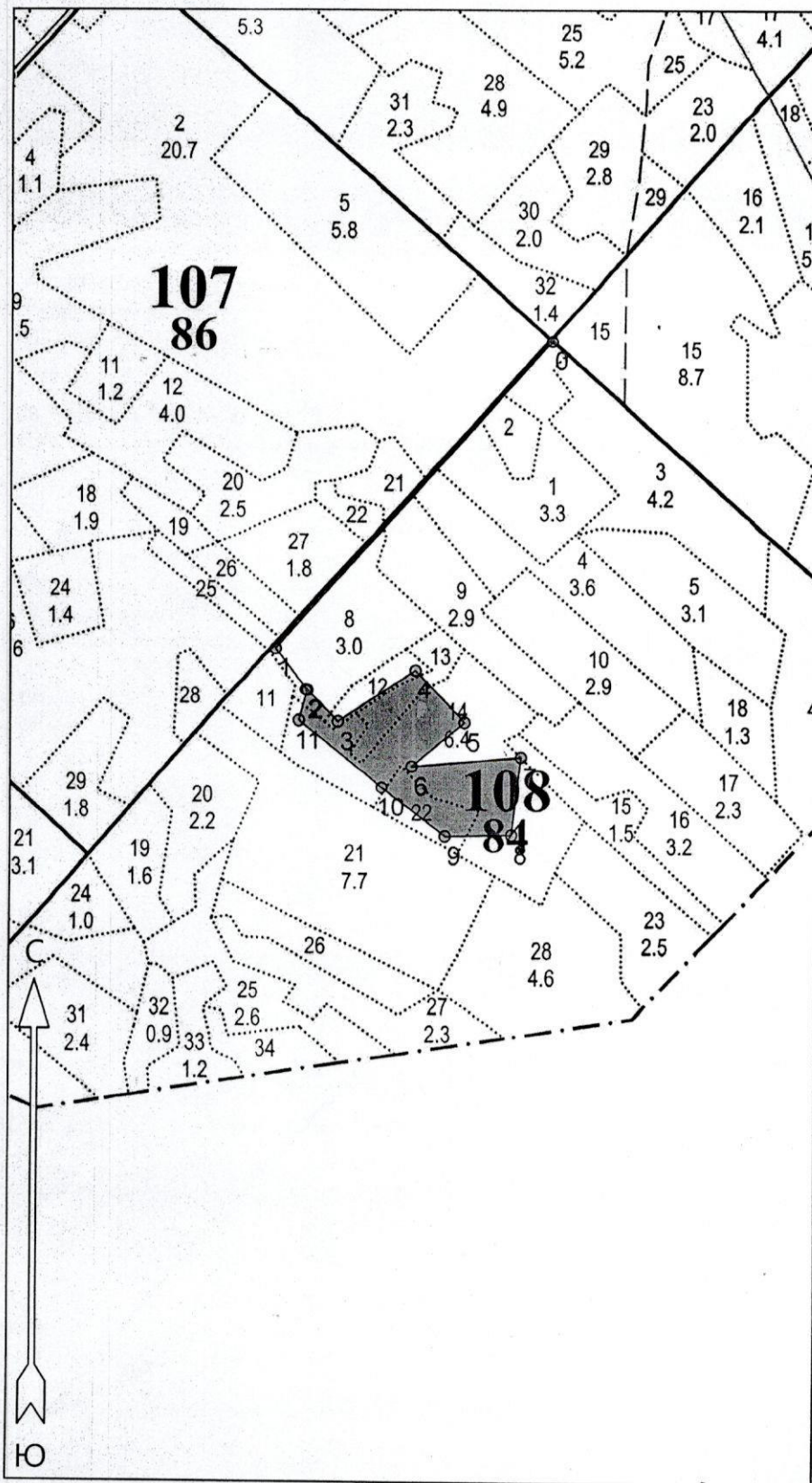
Субъект Российской Федерации: Ленинградская область
 Лесной район: южно-таежный Балтийско-Белозерский
 Лесничество: Гатчинское
 Участковое лесничество: Дивенское

Чертеж участка к проекту
 искусственного лесовосстановления

№ квартала 108, № выдела 8,13,14,22


Площадь участка га 3,7 га в т.ч. 8-0,1;13-0,6; 14-2,4; 22-0,6

Масштаб 1 : 10000



Экспликация объекта		
Номера точек	Азимуты линий, °	Длина линий, м
Привязка		
0 - 1	221°30'	606.0
1 - 2	143°30'	77.0
Лесосека		
2 - 3	136°00'	64.0
3 - 4	56°00'	136.0
4 - 5	137°00'	105.0
5 - 6	230°00'	100.0
6 - 7	85°00'	161.0
7 - 8	187°00'	115.0
8 - 9	268°30'	98.0
9 - 10	307°30'	116.5
10 - 11	309°00'	155.0
11 - 12	15°00'	46.0
12 - 2	286°30'	2.5

Условные обозначения

 Эксплуатационный участок

Чертил: представитель арендатора ООО"ЛПК"


 подпись

Етепнева Н.Д.
 Ф.И.О.