

Проект лесовосстановления на лесном участке № 13-2023/28 / 2023 год

Лесовосстановление: искусственное (естественное, искусственное, комбинированное)

Субъект Российской Федерации: Ленинградская область

Лесной район: Балтийско-Белозерский таежный район

Характеристика местоположения лесного участка:

Лесничество: Лужское

Участковое лесничество: Луговское

Урочище:

№ Квартала: 69

№ Выдела: 29, 30

Площадь лесного участка, га: 8,8

(исходные данные для проекта лесовосстановления: материалы обследования лесного участка при выборе способа лесовосстановления, план лесного участка, масштаб 1:10 000 прилагаются к проекту лесовосстановления)

Характеристика лесорастительных условий лесного участка:

Рельеф участка (уклон): равнинный

Гидрологические условия (увлажнение): влажные

Почва: суглинистые, влажные

Характеристика площадей лесного участка:

вырубка 2020 года

(вырубки, гари, прогалины, иные не занятые лесными насаждениями или предназначенные для лесовосстановления земли)

Характеристика вырубки:

Количество пней, тыс. штук/га: 0,43

Характер и размещение оставленных деревьев и кустарников (куртины, полосы, групповое, равномерное):

Степень задернения почвы (слабая, средняя, сильная): средняя

Степень минерализации почвы (% от площади лесного участка): 0%

Состояние очистки от порубочных остатков и валежника (захламленность, мЗ): отсутствует (до 5 м.куб/га)

а) отсутствует (до 5 мЗ/га); б) слабая (5-20 мЗ/га); в) средняя (20-50 мЗ/га); г) сильная (более 50 мЗ/га).

Категория доступности для техники: доступная

а) доступная;

б) требуется узкополосная расчистка без корчевки пней;

в) требуется узкополосная расчистка;

г) требуется широкополосная расчистка с корчевкой пней.

Характеристика имеющихся подроста и молодняка лесных древесных пород:

Нет подроста и молодняка

Проектируемый способ лесовосстановления:

искусственное лесовосстановление

(естественное лесовосстановление, искусственное лесовосстановление, комбинированное лесовосстановление (посев, посадка))

Обоснование проектируемого способа лесовосстановления основных лесных древесных пород восстанавливаемых лесов с учетом особенностей производства работ в различных категориях защитных лесов и особо защитных участках лесов (для лесных участков, предназначенных для проведения лесовосстановления, на которых лесовосстановительные мероприятия осуществляются лицами, указанными в подпункте "а" пункта 6 Правил, государственными (муниципальными) учреждениями, указанными в подпункте "б" пункта 6 Правил)

Акт обследования участка при выборе способа и технологии лесовосстановления прилагается.

Сроки и технологии (методы) выполнения работ по лесовосстановлению (для лесных участков, предназначенных для проведения лесовосстановления, на которых лесовосстановительные мероприятия осуществляются лицами, указанными в подпункте "а" пункта 6 Правил, государственными (муниципальными) учреждениями, указанными в подпункте "б" пункта 6 Правил)

Способ и время обработки почвы: : механизированная, бороздами, глубина обработки 15-20 см, трактором ТДТ-55 с плугом ПКЛ - 70, лето 2022 года. Борозды через 4-4,5 м шириной 0,7 м параллельно волокам.

Метод и способ создания культур: посадка сеянцами, ручной, под меч Колесова. Ель (ОКС).

Размещение посадочных мест: расстояние между рядами 4-5 м, в рядах 0,7-0,8 м.

Схема смешения пород: Е-Е-Е

Потребность в посадочном материале на 1 га - 2 тыс. шт, на всю площадь - 17,60 тыс. шт.

Срок посадки л/к: лето-осень 2023 года

Сроки и технологии (методы) выполнения работ по агротехническим уходам (для лесных участков, предназначенных для проведения лесовосстановления, на которых лесовосстановительные мероприятия осуществляются лицами, указанными в подпункте "а" пункта 6 Правил, государственными (муниципальными) учреждениями, указанными в подпункте "б" пункта 6 Правил)

Уничтожение травянистой и нежелательной растительности 2023 год - 1 раз, 2024 год - 1 раз, 2025 года - 1 раз. Подавление, скашивание травянистой и древесно-кустарниковой растительности механическим способом. Дополнение по мере необходимости в течении года после инвентаризации л/к.

Сроки и технологии (методы) выполнения работ по лесоводственным уходам (для лесных участков, предназначенных для проведения лесовосстановления, на которых лесовосстановительные мероприятия осуществляются лицами, указанными в подпункте "а" пункта 6 Правил, государственными (муниципальными) учреждениями, указанными в подпункте "б" пункта 6 Правил)

Уничтожение нежелательной древесно-кустарниковой растительности 2 раза :

2027 года - 1 раз;

2028 год - 1 раз

Требования к используемому для лесовосстановления посадочному (посевному) материалу:

Порода: ель

Вид посадочного материала (сеянцы, саженцы с открытой (закрытой) корневой системой, селекционная категория происхождения семян, лесосеменной район): Стандартные сеянцы ели европейской с закрытой корневой системой,

Возраст, лет: 1-2 года

Высота, см: не менее 8,0 см

Диаметр корневой шейки, мм: не менее 2,00 мм мм.

Характеристика посевного материала:

Требования к молоднякам, площади которых подлежат отнесению к землям, на которых расположены леса, для признания работ по лесовосстановлению законченными (для лесных участков, предназначенных для проведения лесовосстановления, на которых лесовосстановительные мероприятия осуществляются лицами, указанными в подпункте "а" пункта 6 Правил, государственными (муниципальными) учреждениями, указанными в подпункте "б" пункта 6 Правил):

Порода: Ель

Возраст, лет: не менее 9 лет

Количество деревьев основных лесных древесных пород, тыс. штук/га: 1,7

Средняя высота, м: 0,7

Объем работ по лесовосстановлению (площадь лесовосстановления, га) (для лесных участков, предназначенных для проведения лесовосстановления, на которых лесовосстановительные мероприятия осуществляются лицами, указанными в подпункте "а" пункта 6 Правил, государственными (муниципальными) учреждениями, указанными в подпункте "б" пункта 6 Правил)

8,8

Проектируемый объем работ по лесовосстановлению (для лесных участков, предназначенных для проведения лесовосстановления, на которых лесовосстановительные мероприятия осуществляются лицами, указанными в подпункте "а" пункта 6 Правил, государственными (муниципальными) учреждениями, указанными в подпункте "б" пункта 6 Правил):

площадь лесовосстановления, га: 8,8

количество жизнеспособных растений основных лесных древесных пород, тыс.штук /га: 2

количество жизнеспособных растений основных лесных древесных пород на всей площади,
тыс. штук: 17,6

Исполнитель работ по лесовосстановлению:

**ДОКУМЕНТ ПОДПИСАН
ЭЛЕКТРОННОЙ ПОДПИСЬЮ**
Сертификат: 04 9A CB 96 00 CC AE F0 B2 4F FF 20 A1 D0 0B C7 AB
Владелец: Валуева Эльвира Борисовна
Действителен: с 08.07.2022 по 08.10.2023

инженер лесного хозяйства

Должность (При наличии)

Подпись

Валуева Эльвира Борисовна

(Фамилия, имя, отчество -
последнее при наличии)

08.08.2023

Число, месяц, год

АКТ
ОБСЛЕДОВАНИЯ УЧАСТКА
ПРИ ВЫБОРЕ СПОСОБА И ТЕХНОЛОГИИ ЛЕСОВОССТАНОВЛЕНИЯ

1. Лесничество Лужское
2. Участковое лесничество Луговское
3. Номер(а) лесного квартала 69
4. Номер(а) лесотаксационного выдела (выделов): 17 – 1,7 га; 27 – 7,1 га
5. Площадь участка, с точностью до 0,0000 га 8,8000
6. План лесного участка (прилагается к акту)
7. Категория площадей участка лесовосстановления вырубка 2020 года
(вырубка, гарь, шая (год, месяц))
8. Наименование организации и основания возникновения обязательств ООО «Альфа», Договор аренды № 28-3-2013-10 от 16.12.2013 г., Лесная декларация № 4-2020 от 30.07.2020 г.
(номер договора аренды лесного участка, постоянного (бессрочного) пользования, безвозмездного пользования, сервитута, номер лесной декларации, основания для перевода в земли иных категорий)
9. Исходный породный состав участка лесовосстановления в. 17 – 5Б3Ос2Е; в. 27 – 6Б3Ос1С+Е
(до вырубки, гари, гибели)
10. Условия для работы техники:
 - 10.1. Количество шей 430 шт./га, средний диаметр 24 см
 - 10.2. Захламленность, м³/га отсутствует
(отсутствует - менее 5 м³/га, слабая - 5 - 20 м³/га, средняя - 20 - 50 м³/га, сильная > 50 м³/га)
 - 10.3. Доступность для работы техники доступная
11. Характеристика природно-климатических и лесорастительных условий лесного участка:
 - 11.1. Лесорастительная зона Таёжная
 - 11.2. Лесной район Балтийско-Белозёрский таёжный район
 - 11.3. Целевое назначение лесов эксплуатационные
 - 11.4. Рельеф равнинный
 - 11.5. Почва суглинистые, влажные
(тип, степень увлажнения, механический состав)
 - 11.6. Тип леса (тип вырубки, тип лесорастительных условий) в. 17 - КС/С2; в. 27 - КС/В2
 - 11.7. Степень задернения почвы средняя
(отсутствует - до 10%%, слабая - 11-30%%, средняя - 31-50%%, сильная > 50%%)
12. Характеристика подраста главных (целевых) пород (перечетная ведомость прилагается):
 - 12.1. Средняя высота - м
 - 12.2. Средний возраст - лет
 - 12.3. Количество, всего - тыс.шт./га, в том числе по породам: _____
 - 12.4. Категория густоты -
 - 12.5. Распределение по площади -
(редкий, средний, густой, равномерное, неравномерное, групповое)
 - 12.6. Жизнеспособность подраста -
(жизнеспособный, нежизнеспособный)
13. Характеристика возобновления мягколиственных пород:
 - 13.1. Породы -,
 - 13.2. Количество - тыс.шт./га,
 - 13.3. Средняя высота - м
14. Источники обсеменения -
(порода, источник: одиночные (шт./га), куртины, полосы, стены леса)
15. Характеристика санитарного состояния в связи с отсутствием признаков заселения вредных организмов, обследование на лесном участке не проводилось
(заселенность вредными организмами, болезни леса)
16. Предложения для разработки Проекта лесовосстановления:
 - 16.1. Способ лесовосстановления искусственный
(естественный, искусственный, комбинированный)
 - 16.2. Главные (целевые) породы Ель (ЗКС)
 - 16.3. Срок лесовосстановления июль 2023 г. – сентябрь 2033 г.
(начало, окончание (месяц, год))

17. Необходимость проведения предварительных и сопутствующих мероприятий:

17.1. Очистка вырубki, гари не требуется

17.2. Санитарные мероприятия не требуется

17.3. Противопожарные мероприятия опушка лиственных пород

17.4. Иные предложения _____


Обследование проведено:

Исполнитель(и):

Инженер лесного хозяйства /  / Валуева Э. Б. / _____
должность подпись Ф.И.О. дата

Согласовано:

Представитель лесничества: лесничий /  / Патрунин С.А. / _____
должность подпись Ф.И.О. дата

инженер по л/в /  / Баранова Н.А. / _____
должность подпись Ф.И.О. дата

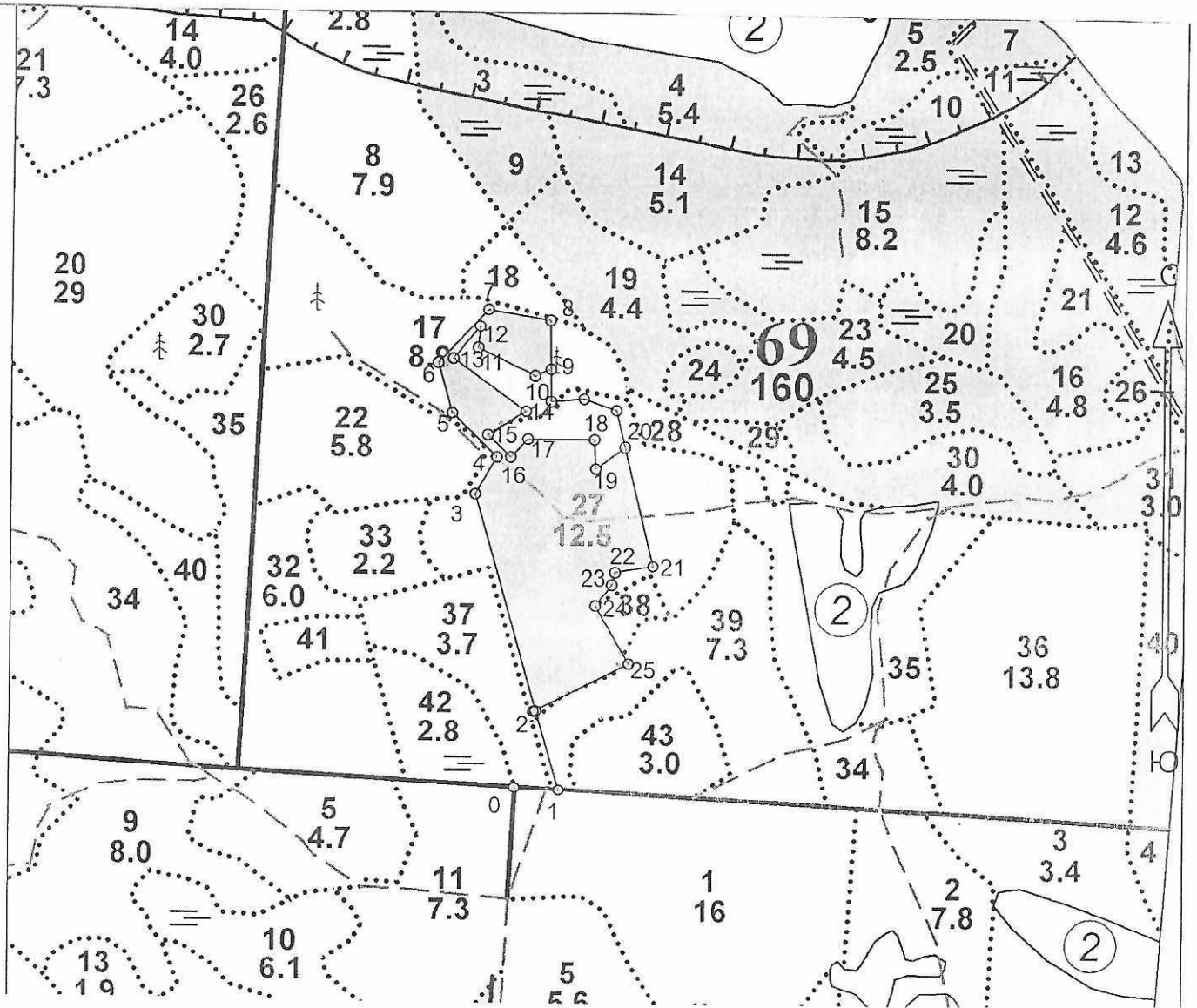
Представитель арендатора:

Зам. ген. директора /  / Александров Д.А. / _____
должность подпись Ф.И.О. дата

ПЛАН УЧАСТКА ДЛЯ ПРОВЕДЕНИЯ ЛЕСОВОССТАНОВЛЕНИЯ

Лесничество Лужское
Участковое лесничество Луговское
Номер(а) лесного квартала 69
Номер(а) лесотаксационного выдела (выделов): 17 - 1,7 га; 27 - 7,1 га
Площадь участка, с точностью до 0,0000 га 8,8000

Масштаб 1:10 000

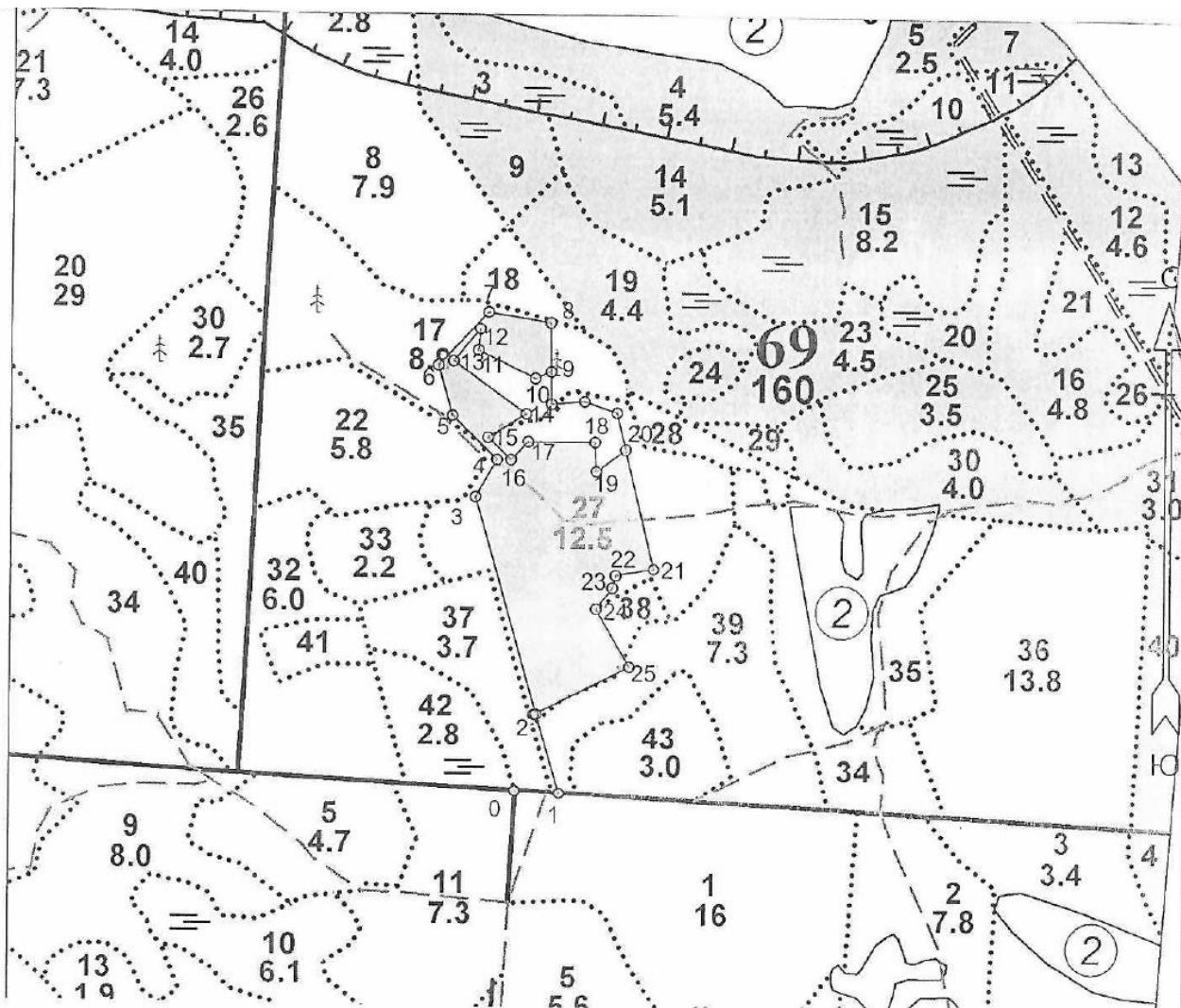


Площадь общая, га
8,8000

Экспликация участка							
Номера точек	Координаты		Направление румбы (азимуты) линий, °	Длина линий, м			
	Широта	Долгота					
Привязка							
0	58.86629	28.72630	0-1	83°.00'	67.0		
1	58.86626	28.72746	1-2	334°.00'	128.5		
Лесосека							
Катег. земель	Площадь участка, га	Номера точек	Координаты		Направление румбы (азимуты) линий, °	Длина линий, м	
			Широта	Долгота			
ЗЕМЛИ ЛЕСНОГО ФОНДА	8,8000	2	58.86737	28.72685	2-3	334°.00'	340.0
		3	58.87030	28.72522	3-4	19°.30'	65.0
		4	58.87081	28.72577	4-5	304°.00'	94.5
		5	58.87140	28.72459	5-6	334°.00'	78.5
		6	58.87208	28.72422	6-7	33°.00'	111.0
		7	58.87281	28.72553	7-8	89°.30'	95.0
		8	58.87267	28.72716	8-9	169°.00'	74.0
		9	58.87200	28.72718	9-10	237°.00'	26.0
		10	58.87191	28.72677	10-11	286°.00'	96.0
		11	58.87229	28.72527	11-12	355°.00'	32.0
		12	58.87258	28.72532	12-13	209°.30'	63.5
		13	58.87214	28.72462	13-14	115°.30'	135.5
		14	58.87143	28.72654	14-15	228°.00'	68.0
		15	58.87111	28.72553	15-16	123°.00'	48.0
		16	58.87081	28.72614	16-17	34°.00'	37.0
		17	58.87105	28.72659	17-18	80°.00'	101.0
		18	58.87105	28.72835	18-19	167°.00'	44.0
		19	58.87066	28.72839	19-20	43°.00'	55.0
		20	58.87095	28.72915	20-21	156°.30'	186.0
		21	58.86933	28.72990	21-22	250°.00'	58.0
		22	58.86924	28.72891	22-23	185°.00'	19.0
		23	58.86907	28.72883	23-24	208°.00'	40.0
		24	58.86879	28.72840	24-25	139°.30'	100.0
		25	58.86802	28.72928	25-2	233°.00'	161.5

План участка для проведения лесовосстановления

Лесничество Лужское
Участковое лесничество Луговское
Урочище (при наличии) _____
Номер(а) лесного квартала 69
Номер(а) лесотаксационного выдела 17,27
Площадь участка, с точностью до 0,0000 га 8.8000 га
Масштаб 1:10 000



Лицо, подавшее проект лесовосстановления:

Инженер лесного хозяйства ООО «Альфа»

(руководитель юридического лица, индивидуальный предприниматель, гражданин, иное уполномоченное лицо)

Валуева Э.Б.

(Ф.И.О.)

(подпись)

08.08.2023

(дата)