

**Проект лесовосстановления
на лесном участке № 9-4/3-2023 / 2023 год**

Лесовосстановление: искусственное (естественное, искусственное, комбинированное)

Субъект Российской Федерации: Ленинградская область

Лесной район: Балтийско-Белозерский таежный район

Характеристика местоположения лесного участка:

Лесничество: Тихвинское

Участковое лесничество: Озерское

Урочище:

№ Квартала: 1103

№ Выдела: 12,28

Площадь лесного участка, га: 6,3

(исходные данные для проекта лесовосстановления: материалы обследования лесного участка при выборе способа лесовосстановления, план лесного участка, масштаб 1:10 000 прилагаются к проекту лесовосстановления)

Характеристика лесорастительных условий лесного участка:

Рельеф участка (уклон): хорошо дренированные равнины, пологие склоны.

Гидрологические условия (увлажнение): свежие

Почва: модергумусные подзолистые суглинистые, иногда карбонатные.

Характеристика площадей лесного участка:

вырубка СР-2022

(вырубки, гари, прогалины, иные не занятые лесными насаждениями или предназначенные для лесовосстановления земли)

Характеристика вырубки:

Количество пней, тыс. штук/га: 0,45

Характер и размещение оставленных деревьев и кустарников (куртины, полосы, групповое, равномерное): равномерное

Степень задернения почвы (слабая, средняя, сильная): слабая

Степень минерализации почвы (% от площади лесного участка): 0%

Состояние очистки от порубочных остатков и валежника (захламленность, мЗ): отсутствует

а) отсутствует (до 5 мЗ/га); б) слабая (5-20 мЗ/га); в) средняя (20-50 мЗ/га); г) сильная (более 50 мЗ/га).

Категория доступности для техники: доступная

а) доступная;

б) требуется узкополосная расчистка без корчевки пней;

в) требуется узкополосная расчистка;

г) требуется широкополосная расчистка с корчевкой пней.

Характеристика имеющихся подроста и молодняка лесных древесных пород:

состав пород:

средний возраст, лет: 0

средняя высота, м: 0

количество деревьев и кустарников, тыс. штук/га: 0

размещение их по площади лесного участка (равномерное, неравномерное, групповое):

состояние лесных насаждений и их оценка:

Проектируемый способ лесовосстановления:

искусственное

(естественное лесовосстановление, искусственное лесовосстановление, комбинированное лесовосстановление (посев, посадка))

Обоснование проектируемого способа лесовосстановления основных лесных древесных пород восстанавливаемых лесов с учетом особенностей производства работ в различных категориях защитных лесов и особо защитных участках лесов (для лесных участков, предназначенных для проведения лесовосстановления, на которых лесовосстановительные мероприятия осуществляются лицами, указанными в подпункте "а" пункта 6 Правил, государственными (муниципальными) учреждениями, указанными в подпункте "б" пункта 6 Правил)

Отсутствие предварительного возобновления жизнеспособным подростом и молодняком ценных и древесных пород.

Акт обследования участка от 01.08.2023г. Нормативная документация: Правила лесовосстановления, приказ от 29.12.2021 №1024

Сроки и технологии (методы) выполнения работ по лесовосстановлению (для лесных участков, предназначенных для проведения лесовосстановления, на которых лесовосстановительные мероприятия осуществляются лицами, указанными в подпункте "а" пункта 6 Правил, государственными (муниципальными) учреждениями, указанными в подпункте "б" пункта 6 Правил)

Подготовка площади 2023 год, механизированная, наездка борозд через 3,5-4,0м (прямолинейные или с плавным искривлением) трактором ТДТ-55 с плугом ПКЛ-70, глубина обработки почвы 30-35 см. Ручная посадка под меч Колесова в 2024г

Сроки и технологии (методы) выполнения работ по агротехническим уходам (для лесных участков, предназначенных для проведения лесовосстановления, на которых лесовосстановительные мероприятия осуществляются лицами, указанными в подпункте "а" пункта 6 Правил, государственными (муниципальными) учреждениями, указанными в подпункте "б" пункта 6 Правил)

2025г.- уничтожение травянистой и древесной растительности в рядах культур, дополнение по мере необходимости;

2026г.; 2027г -уничтожение травянистой и древесной растительности в рядах культур и междурядьях

Сроки и технологии (методы) выполнения работ по лесоводственным уходам (для лесных участков, предназначенных для проведения лесовосстановления, на которых лесовосстановительные мероприятия осуществляются лицами, указанными в подпункте "а" пункта 6 Правил, государственными (муниципальными) учреждениями, указанными в подпункте "б" пункта 6 Правил)

с 2029 по 2032- по мере необходимости уничтожение или предупреждение травяной и нежелательной древесной растительности.

Требования к используемому для лесовосстановления посадочному (посевному) материалу:

Порода: ЕЛЬ

Вид посадочного материала (сеянцы, саженцы с открытой (закрытой) корневой системой, селекционная категория происхождения семян, лесосеменной район): стандартные сеянцы ели 3-ех лет, с ОКС , из Тихвинского питомника, 3-ий лесосеменной район

Возраст, лет: 3

Высота, см: 12

Диаметр корневой шейки, мм: 2 мм.

Характеристика посевного материала:

Требования к молоднякам, площади которых подлежат отнесению к землям, на которых расположены леса, для признания работ по лесовосстановлению законченными (для лесных участков, предназначенных для проведения лесовосстановления, на которых лесовосстановительные мероприятия осуществляются лицами, указанными в подпункте "а" пункта 6 Правил, государственными (муниципальными) учреждениями, указанными в подпункте "б" пункта 6 Правил):

Порода: Ель

Возраст, лет: 9

Количество деревьев основных лесных древесных пород, тыс. штук/га: 1.7

Средняя высота, м: 0.7

Объем работ по лесовосстановлению (площадь лесовосстановления, га) (для лесных участков, предназначенных для проведения лесовосстановления, на которых лесовосстановительные мероприятия осуществляются лицами, указанными в подпункте "а" пункта 6 Правил, государственными (муниципальными) учреждениями, указанными в подпункте "б" пункта 6 Правил)

6,3

Проектируемый объем работ по лесовосстановлению (для лесных участков, предназначенных для проведения лесовосстановления, на которых лесовосстановительные мероприятия осуществляются лицами, указанными в подпункте "а" пункта 6 Правил, государственными (муниципальными) учреждениями, указанными в подпункте "б" пункта 6 Правил):

площадь лесовосстановления, га: 6,3

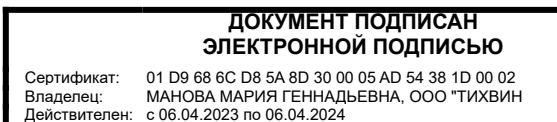
количество жизнеспособных растений основных лесных древесных пород, тыс.штук /га: 3

количество жизнеспособных растений основных лесных древесных пород на всей площади, тыс. штук: 18,9

Исполнитель работ по лесовосстановлению:

Инженер по лесосырьевым ресурсам
ООО"Тихвин лес"

Должность (При наличии)



Подпись

Манова Мария Геннадьевна
(Фамилия, имя, отчество -
последнее при наличии)

21.08.2023

Число, месяц, год

АКТ
ОБСЛЕДОВАНИЯ УЧАСТКА
ПРИ ВЫБОРЕ СПОСОБА И ТЕХНОЛОГИИ ЛЕСОВОССТАНОВЛЕНИЯ

1. Лесничество: Тихвинское
2. Участковое лесничество: Озерское
3. Номер квартала: 1103
4. Номер выдела: 12.28
5. Площадь участка, с точностью до 0,1 га: 6,3 (в.12-4,5; в.28-1,8)
6. План участка (прилагается к Карточке)
7. Категория площади: лесовосстановления:
Вырубка СПР – 2023 год
(вырубка, гарь, шая (год, месяц))
8. Наименование организации и основания возникновения обязательств: Арендатор лесного участка: ООО «Тихвин лес» дог. аренды №4/3-2010-01 от 03.02.2010 г. Лесная декларация №9-2022-4/3 от 09.09.2022г
(номер договора аренды, лесного участка, постоянного (бессрочного) пользования, безвозмездного пользования, сервитута, номер лесной декларации, основания для перевода в земли иных категорий)
9. Исходный породный состав участка лесовосстановления: в.12-50с3Б2С+Е; в.28-6Б4Ос+С
(до вырубки, гари, гибели)
10. Условия для работы техники:
 - 10.1. Количество пней, шт./га: всего до 600, ср. диаметр 30
 - 10.2. Захламленность, куб.м/га 3,0 м³/га - отсутствует
(отсутствует - менее 5 куб.м га, слабая - 5 - 20 куб.м га, средняя - 20 - 50 куб.м га, сильная > 50 куб.м/га)
 - 10.3. Доступность для работы техники: не ограничена, доступно без расчистки пней
11. Характеристика природно-климатических и лесорастительных условий лесного участка
 - 11.1. Лесорастительная зона: Таёжная
 - 11.2. Лесной район: Балтийско-Белозерский таёжный район
 - 11.3. Целевое назначение лесов: Эксплуатационные леса
 - 11.4. Рельеф: хорошо дренированные равнины, пологие склоны
 - 11.5. Почва модергумусные подзолистые суглинистые, иногда карбонатные
(тип, степень увлажнения, механический состав)
 - 11.6. Тип леса (тип вырубки, тип лесорастительных условий): в.12-КС С2; в.28-ЧВ В3
 - 11.7. Степень задернения почвы: средняя – 35%
(отсутствует - до 10%%, слабая - 11 - 30%%, средняя - 31 - 50%%, сильная > 50%%)
12. Характеристика подроста главных (целевых) пород (перечетная ведомость прилагается): подрост отсутствует
 - 12.1. Средняя высота -- м,
 - 12.2. Средний возраст -- лет,
 - 12.3. Количество, всего -- тыс.шт./га, в том числе по породам --
 - 12.4. Категория густоты --
 - 12.5. Распределение по площади --
*(редкий, средний, густой
равномерное, неравномерное, групповое)*
 - 12.6. Жизнеспособность подроста --
(жизнеспособный, нежизнеспособный)
13. Характеристика возобновления мягколиственных пород:
 - 13.1. Порода отсутствует,
 - 13.2. Количество -- тыс.шт./га,
 - 13.3. Средняя высота -- м
14. Источники обсеменения: стена леса
(порода, источник: одиночные (шт./га), куртины, полосы, стены леса)
15. Характеристика санитарного состояния: в связи с отсутствием на восстанавливаемой площади признаков заселения вредных организмов, обследование на лесном участке не проводилось
(заселенность вредными организмами, болезни леса)
16. Предложения для разработки Проекта лесовосстановления:
 - 16.1. Способ лесовосстановления: создание лесных культур
естественный, искусственный (лесные культуры), комбинированный
 - 16.2. Главные (целевые) породы: Ель
 - 16.3. Срок лесовосстановления: 2023-2032 год
17. Необходимость проведения предварительных и сопутствующих мероприятий:
 - 17.1. Очистка вырубки, гари: не требуется
 - 17.2. Санитарные не требуется
 - 17.3. Противопожарные прокладка противопожарных минерализованных полос, шириной 1,4м
 - 17.4. Иные предложения подготовка почвы под Л.К.

Обследование проведено

Исполнитель(и): Инженер по лср
Должность


подпись

Манова М.Г.
Ф.И.О.

"15" августа 23 г.
Дата

Согласовано:

Представитель лесничества:

Лесничий
Должность


подпись

Полянин Г.Л. "15" авг 2023 г.
Ф.И.О. Дата

Представитель арендатора:

зам. ген. директора
Должность

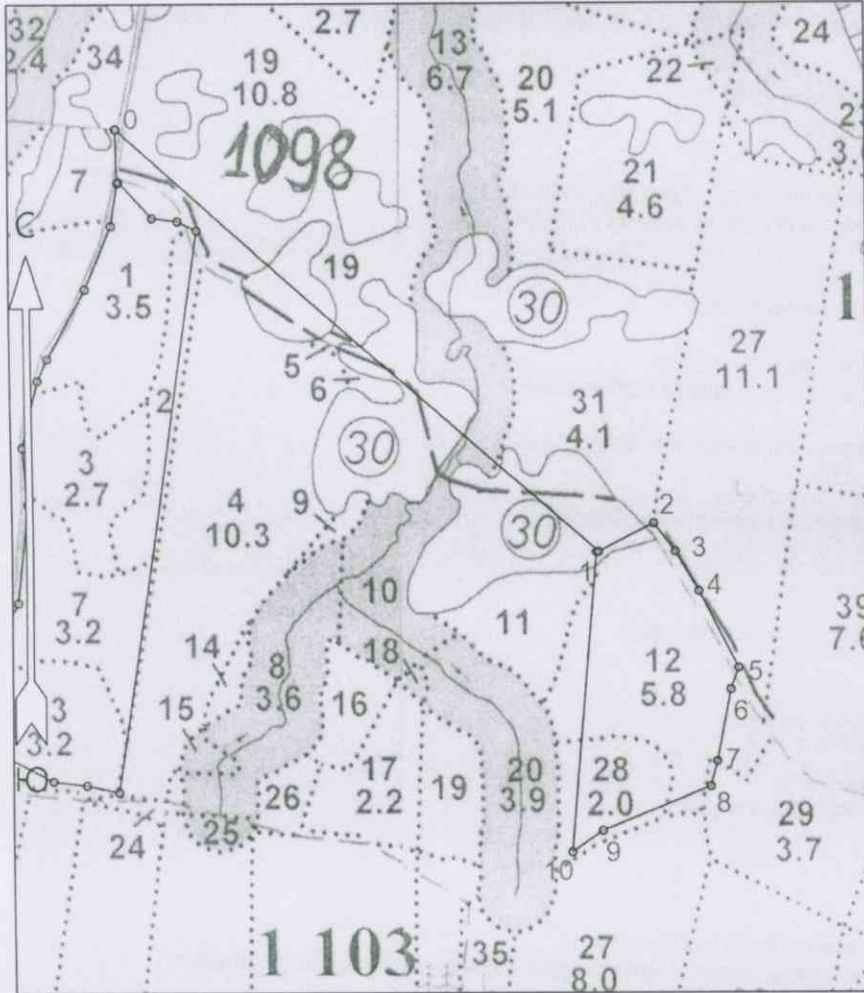

подпись

Репкин Д.С.
Ф.И.О.

"16" августа 23 г.
Дата

План участка для проведения лесовосстановления

Арендатор: ООО «Тихвин лес»
 № дог. аренды №4/3-2010-01 от 03.02.2010г
 Лесная декларация: №Л.Д. №9-2022-4/3
 Лесничество: Тихвинское
 Участковое лесничество: Озерское
 Номер(а) лесного квартала: 1103
 Номера лесотаксационного выдела (выделов): 12,28
 Площадь участка: 6,3
 Масштаб 1: 10 000



Порядковый номер характерной (поворотной) точки	Широта	Долгота
Привязка		
0	59.775896	34.241161
Лесосека		
1	59.770833	34.252559
2	59.771171	34.253879
3	59.770834	34.254384
4	59.770364	34.254945
5	59.769444	34.255876
6	59.769182	34.255687
7	59.768318	34.255353
8	59.768014	34.255192
9	59.767490	34.252611
10	59.767232	34.251880
Номера точек	Азимуты линий	Длина линий
Привязка		
0 - 1	118°.30'	852.0
Лесосека		
1 - 2	50°.00'	83.0
2 - 3	130°.00'	47.0
3 - 4	136°.00'	61.0
4 - 5	140°.00'	115.0
5 - 6	187°.00'	31.0
6 - 7	178°.00'	98.0
7 - 8	182°.00'	35.0
8 - 9	235°.00'	156.0
9 - 10	222°.00'	50.0
10 - 1	352°.00'	402.0
Лесосека		
Номер лесосеки	Площадь лесосеки, га	
Основной полигон	6.3	

Условные обозначения

Эксплуатационная площадь		Неэксплуатационная площадь	
--------------------------	--	----------------------------	--

Площадь общая, га	Площадь эксплуатационная, га	Экспликация объекта
6.3	6.3	Географические координаты

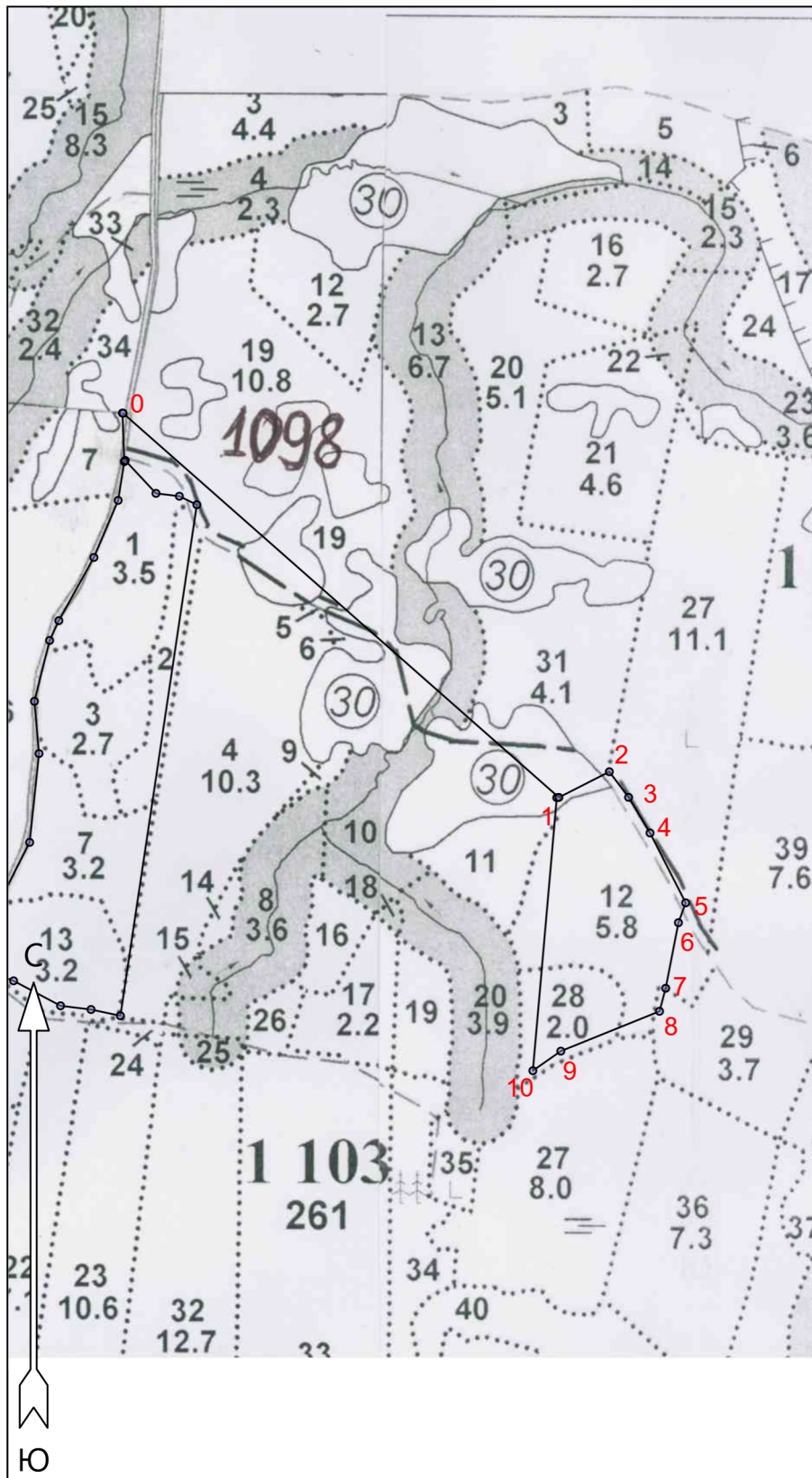
Субъект Российской Федерации: Ленинградская область
 Лесной район: Балтийско-Белазерный
 Лесничество: Тихвинское
 Участковое лесничество: Озерское

Чертеж участка к проекту
 искусственного лесовосстановления


№ квартала 1103, № выдела 12,28
 Площадь участка 6.3 га

Масштаб 1 : 10000

Экспликация лесосеки		
Номера точек	Широта	Долгота
Привязка		
0	59.775896	34.241161
Лесосека		
1	59.770833	34.252559
2	59.771171	34.253879
3	59.770834	34.254384
4	59.770364	34.254945
5	59.769444	34.255876
6	59.769182	34.255687
7	59.768318	34.255353
8	59.768014	34.255192
9	59.767490	34.252611
10	59.767232	34.251880



Условные обозначения

 Эксплуатационная площадь

Чертил: представитель арендатора

Манова М.Г. _____
 Ф.И.О.