

Проект лесовосстановления на лесном участке № 23/57/1 / 2023 год

Лесовосстановление: искусственное (естественное, искусственное, комбинированное)

Субъект Российской Федерации: Ленинградская область

Лесной район: Балтийско-Белозерский таежный район

Характеристика местоположения лесного участка:

Лесничество: Бокситогорское

Участковое лесничество: Самойловское

Урочище:

№ Квартала: 57

№ Выдела: 7,9,12,14,21

Площадь лесного участка, га: 11,5

(исходные данные для проекта лесовосстановления: материалы обследования лесного участка при выборе способа лесовосстановления, план лесного участка, масштаб 1:10 000 прилагаются к проекту лесовосстановления)

Характеристика лесорастительных условий лесного участка:

Рельеф участка (уклон): равнинный

Гидрологические условия (увлажнение): почвы свежие, КС С2. В напочвенном покрове кислица, майник, линнея

Почва: модергумусная, подзолистая, суглинистая

Характеристика площадей лесного участка:

вырубка 2022 года

(вырубки, гари, прогалины, иные не занятые лесными насаждениями или предназначенные для лесовосстановления земли)

Характеристика вырубки:

Количество пней, тыс. штук/га: 0,6

Характер и размещение оставленных деревьев и кустарников (куртины, полосы, групповое, равномерное): равномерное

Степень задернения почвы (слабая, средняя, сильная): средняя

Степень минерализации почвы (% от площади лесного участка): 0%

Состояние очистки от порубочных остатков и валежника (захламленность, мЗ): отсутствует (до 5 м.куб/га)

а) отсутствует (до 5 мЗ/га); б) слабая (5-20 мЗ/га); в) средняя (20-50 мЗ/га); г) сильная (более 50 мЗ/га).

Категория доступности для техники: доступная без расчистки и корчевки пней

а) доступная;

б) требуется узкополосная расчистка без корчевки пней;

в) требуется узкополосная расчистка;

г) требуется широкополосная расчистка с корчевкой пней.

Характеристика имеющихся подроста и молодняка лесных древесных пород:

Нет подроста и молодняка

Проектируемый способ лесовосстановления:

искусственное лесовосстановление

(естественное лесовосстановление, искусственное лесовосстановление, комбинированное лесовосстановление (посев, посадка))

Обоснование проектируемого способа лесовосстановления основных лесных древесных пород восстанавливаемых лесов с учетом особенностей производства работ в различных категориях защитных лесов и особо защитных участках лесов (для лесных участков, предназначенных для проведения лесовосстановления, на которых лесовосстановительные мероприятия осуществляются лицами, указанными в подпункте "а" пункта 6 Правил, государственными (муниципальными) учреждениями, указанными в подпункте "б" пункта 6 Правил)

Натурное обследование участка после проведения лесозаготовительных работ. Нормативная документация: Правила лесовосстановления, приказ от 29.12.2021 №1024

Сроки и технологии (методы) выполнения работ по лесовосстановлению (для лесных участков, предназначенных для проведения лесовосстановления, на которых лесовосстановительные мероприятия осуществляются лицами, указанными в подпункте "а" пункта 6 Правил, государственными (муниципальными) учреждениями, указанными в подпункте "б" пункта 6 Правил)

Частичная обработка почвы бороздами трактором ТДТ-55 в сцепе с плугом ПЛМЛ-001 в бесснежный период 2023 г. Борозды прямо- и криволинейное, через 2,5-4,5 м, шириной 0,6-0,7 м. Посадка сеянцев под меч Колесова в дно, берму или пласт плужной борозды, в ряд или в шахматном порядке; расстояние между рядами 3,5-5,5 м, в рядах 0,4-1,0 м.

Сроки и технологии (методы) выполнения работ по агротехническим уходам (для лесных участков, предназначенных для проведения лесовосстановления, на которых лесовосстановительные мероприятия осуществляются лицами, указанными в подпункте "а" пункта 6 Правил, государственными (муниципальными) учреждениями, указанными в подпункте "б" пункта 6 Правил)

2024 год-ручная оправка растений от завала травой, 2027 год-подавление, скашивание травянистой и древесно-кустарниковой растительности. Дополнение лесных культур - по необходимости (в случае приживаемости менее 85 % от проектируемой).

Сроки и технологии (методы) выполнения работ по лесоводственным уходам (для лесных участков, предназначенных для проведения лесовосстановления, на которых лесовосстановительные мероприятия осуществляются лицами, указанными в подпункте "а" пункта 6 Правил, государственными (муниципальными) учреждениями, указанными в подпункте "б" пункта 6 Правил)

2029 год-уничтожение или предупреждение появления древесной растительности, 2031 год-уничтожение или предупреждение появления древесной растительности.

Требования к используемому для лесовосстановления посадочному (посевному) материалу:

Порода: Ель обыкновенная

Вид посадочного материала (сеянцы, саженцы с открытой (закрытой) корневой системой, селекционная категория происхождения семян, лесосеменной район): сеянцы стандартные с ОКС

Возраст, лет: от 3

Высота, см: от 12

Диаметр корневой шейки, мм: от 2 мм.

Характеристика посевного материала:

Требования к молоднякам, площади которых подлежат отнесению к землям, на которых расположены леса, для признания работ по лесовосстановлению законченными (для лесных участков, предназначенных для проведения лесовосстановления, на которых лесовосстановительные мероприятия осуществляются лицами, указанными в подпункте "а" пункта 6 Правил, государственными (муниципальными) учреждениями, указанными в подпункте "б" пункта 6 Правил):

Порода: Ель обыкновенная

Возраст, лет: 9

Количество деревьев основных лесных древесных пород, тыс. штук/га: 1,7

Средняя высота, м: 0,7

Объем работ по лесовосстановлению (площадь лесовосстановления, га) (для лесных участков, предназначенных для проведения лесовосстановления, на которых лесовосстановительные мероприятия осуществляются лицами, указанными в подпункте "а" пункта 6 Правил, государственными (муниципальными) учреждениями, указанными в подпункте "б" пункта 6 Правил)

11,5

Проектируемый объем работ по лесовосстановлению (для лесных участков, предназначенных для проведения лесовосстановления, на которых лесовосстановительные мероприятия осуществляются лицами, указанными в подпункте "а" пункта 6 Правил, государственными (муниципальными) учреждениями, указанными в подпункте "б" пункта 6 Правил):

площадь лесовосстановления, га: 11,5

количество жизнеспособных растений основных лесных древесных пород, тыс.штук /га: 3

количество жизнеспособных растений основных лесных древесных пород на всей площади,
тыс. штук: 34,5

Исполнитель работ по лесовосстановлению:

**ДОКУМЕНТ ПОДПИСАН
ЭЛЕКТРОННОЙ ПОДПИСЬЮ**

Сертификат: 01 94 DB D5 00 A3 AF 85 9E 4F C5 81 A8 59 FE 60 AC
Владелец: Киселева Диана Геннадьевна, ООО
Действителен: с 08.02.2023 по 08.05.2024

Исполняющая обязанности генерального
директора

Киселева Диана Геннадьевна
(Фамилия, имя, отчество -
последнее при наличии)

Должность (При наличии)

Подпись

09.08.2023

Число, месяц, год

АКТ
ОБСЛЕДОВАНИЯ УЧАСТКА ПРИ ВЫБОРЕ СПОСОБА И ТЕХНОЛОГИИ
ЛЕСОВОССТАНОВЛЕНИЯ

1. Лесничество: Бокситогорское
2. Участковое лесничество: Самойловское
3. Номер квартала: 57
4. Номер выдела: 7, 9, 12, 14, 21
5. Арендатор, номер договора аренды: ООО "Крона-Восток", № 22/3-2009-11 от 02.11.2009 г.
6. Площадь участка, с точностью до 0,1 га: 11,5
7. План участка (прилагается к Карточке)
8. Категория площадей участка лесовосстановления: Вырубка 2022 года. ЛД № 27-2022 от 30.08.22 г.
вырубка, гарь, иная (год, месяц)
9. Исходный породный состав участка лесовосстановления: в.7-6ОсЗБ1С+Е, в.9-6Б4Е
в.12-7С2Е1Б, в.14-6БЗС1Е, в.21-5БЗОс2Е
до вырубки, гари, гибели
10. Условия для работы техники:
 - 10.1. Количество пней, шт./га: всего до 600 штук, ср. диаметр 20
 - 10.2. Захламленность, куб.м/га: отсутствует - до 5,0 м³/га
отсутствует - менее 5 куб.м/га, слабая - 5 - 20 куб.м/га, средняя - 20 - 50 куб.м/га, сильная > 50 куб.м/га
 - 10.3. Доступность для работы техники: доступна без расчистки и корчевки пней
11. Характеристика природно-климатических и лесорастительных условий лесного участка
 - 11.1. Лесорастительная зона: таежная
 - 11.2. Лесной район: Балтийско-Белозерский таежный район
 - 11.3. Целевое назначение лесов: Эксплуатационные леса
 - 11.4. Рельеф: равнинный
 - 11.5. Почва: модергумусные подзолистые суглинистые
тип, степень увлажнения, механический состав
 - 11.6. Тип леса (тип вырубки, тип лесорастительных условий): в.7,21-КС С2, в.9-ДЛ В4, в.23-С А5
в.14-ОС А5.
 - 11.7. Степень задернения почвы: средняя
отсутствует - до 10%%, слабая - 11 - 30%%, средняя - 31 - 50%%, сильная > 50%%
12. Характеристика подроста главных (целевых) пород (перечетная ведомость прилагается):
 - 12.1. Средняя высота: = м,
 - 12.2. Средний возраст: = лет.
 - 12.3. Количество, всего: = тыс.шт./га,
в том числе по породам: Ель = тыс.шт./га,
 - 12.4. Категория густоты: =
 - 12.5. Распределение по площади: =
редкий, средний, густой, равномерное, неравномерное, групповое
 - 12.6. Жизнеспособность подроста: =
жизнеспособный, нежизнеспособный
13. Характеристика возобновления мягколиственных пород:
 - 13.1. Порода: =
 - 13.2. Количество: = тыс.шт/га
 - 13.3. Средняя высота: = м
14. Источники обсеменения: стена леса (с юго-западной стороны-6ОсЗС1Е)
порода, источник: одиночные (шт./га), куртины, полосы, стены леса
15. Характеристика санитарного состояния: при отводе участка под сплошную рубку спелых и перестойных лесных насаждений признаки заселения вредных организмов не обнаружены, в связи с чем обследование на лесном участке не проводилось
заселенность вредными организмами, болезни леса

16. Предложения для разработки Проекта лесовосстановления:

16.1. Способ лесовосстановления: искусственный

естественный, искусственный

16.2. Главные (целевые) породы: Ель обыкновенная

16.3. Срок лесовосстановления: 2024г. - 2032г.

начало, окончание (месяц, год)

17. Необходимость проведения предварительных и сопутствующих мероприятий:

17.1. Очистка вырубки, гари: не требуется

17.2. Санитарные: не требуются

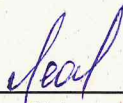
17.3. Противопожарные: проводятся по необходимости

17.4. Иные предложения: провести подготовку почвы под посадку лесных культур до начала лесокультурного периода 2024 года.

Обследование проведено:

Исполнитель(и):

Инженер ПТО ООО "Крона-Восток"



Леонтьева Ю.С.

Должность

Подпись

Ф.И.О.

Дата

Согласовано:

Представитель лесничества:

Лесничий уч. Самойловского уч.л-ва



Марусев С.А.

Должность

Подпись

Ф.И.О.

Дата

Инженер по ЛВС Бокситогорского л-ва



Захарова Н.В.

Должность

Подпись

Ф.И.О.

Дата

Представитель арендатора:

И.о. нач. ПТО ООО "Крона-Восток"



Устименко И.Н.

Должность

Подпись

Ф.И.О.

Дата

ПЕРЕЧЕТНАЯ ВЕДОМОСТЬ
ЖИЗНЕСПОСОБНОГО ПОДРОСТА ПРИ ОБСЛЕДОВАНИИ
УЧАСТКА № ___ / ___ ГОД ЛЕСОВОССТАНОВЛЕНИЯ

Лесничество: Бокситогорское
 Участковое лесничество: Самойловское
 Квартал № 57
 Выдел №: 9, 12, 14, 21

Номер пробной площади	Порода	Распределение подроста по высоте, шт.				Средняя высота, м	Средний возраст, лет
		Мелкий (до 0,5 м)	Средний (0,51 - 1,5 м)	Крупный (свыше 1,5 м)	Итого		
1	2	3	4	5	6	7	8
Всего по участку подроста мягколиственных пород, тыс. шт.		-	-	-	-	-	-
Всего по участку подроста главных (целевых) пород, тыс. шт.		0	0	0	0,000		
Коэффициент перевода		0,5	0,8	1			
С учетом коэффициента		0,000	0,000	0,000	0,000		
Итого в пересчете на крупный, подроста главных (целевых) пород, тыс. штук		0,000	0,000	0,000	0,000		

Исполнитель(и):

Инженер ПТО ООО "Крона-Восток"

Леонтьева Ю.С.

Должность

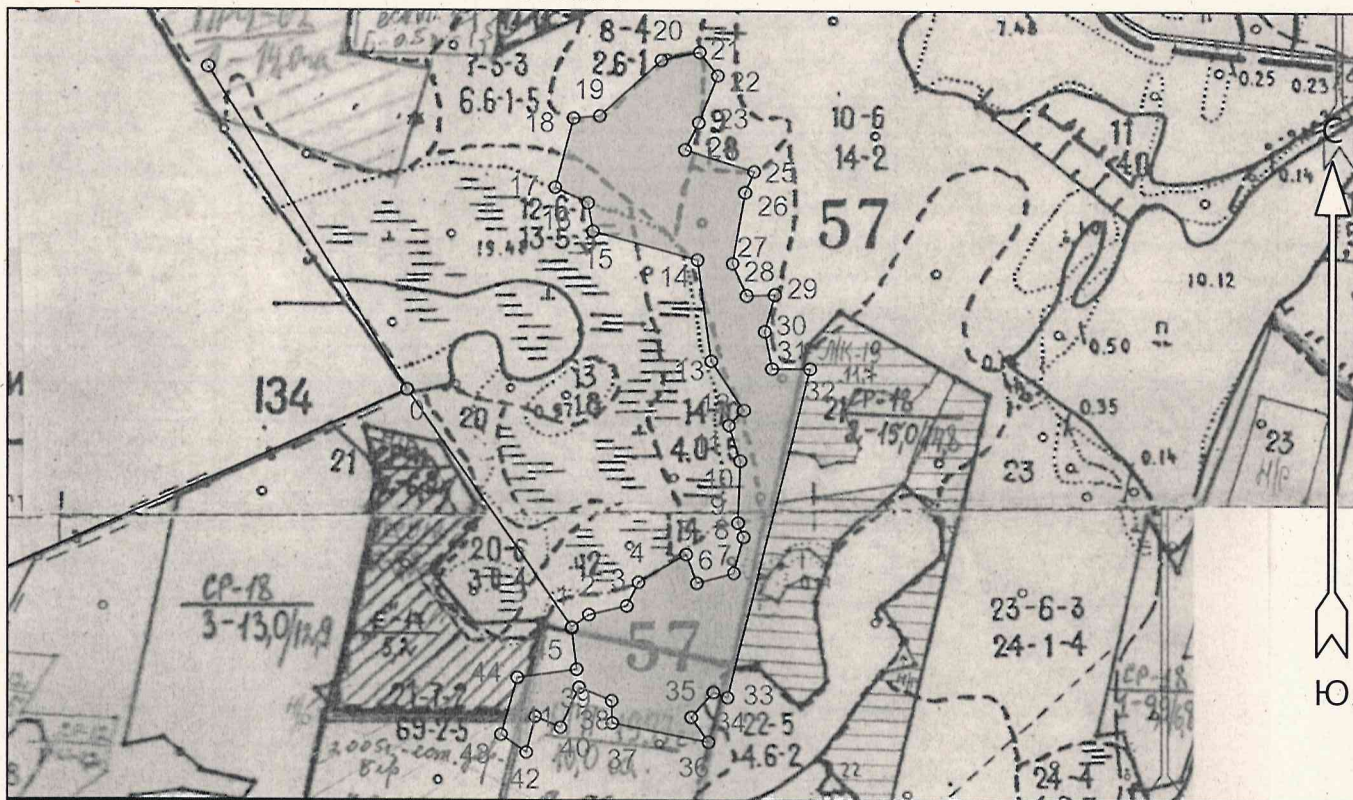
Подпись

Ф.И.О.

Дата

План участка для проведения лесовосстановления

Договор аренды: 22/3-2009-11 от 02.11.2009 г.
 Лесная декларация: № 27-2022 от 30.08.2022 г.
 Арендатор лесного участка: ООО "Крона-Восток"
 Площадь участка: 11.5 га
 Лесничество (лесопарк): Бокситогорское
 Участковое лесничество: Самойловское
 Номер(а) лесного квартала: 57
 Номер(а) лесотаксационного выдела: 7,9,12,14,21
 Масштаб: 1 : 10000



Условные обозначения

Эксплуатационный участок	
--------------------------	--

Экспликация участка

Номера точек	Геодезические координаты*		Румбы линий	Длина, м		
	Геодезическая долгота (X)	Геодезическая широта (Y)				
Привязка						
0	356167	3260017	0 - 1 ЮВ 50°.00'	382.0		
Объект						
Категория земель	Площадь участка, га	Номера точек	Геодезические координаты*		Румбы линий	Длина, м
			Геодезическая долгота (X)	Геодезическая широта (Y)		
Основной полигон	11.5	1	355855	3260238	1 - 2 СВ 39°.00'	28.0
		2	355871	3260260	2 - 3 СВ 62°.00'	52.0
		3	355883	3260311	3 - 4 СВ 11°.00'	35.0
		4	355915	3260326	4 - 5 СВ 45°.00'	73.0
		5	355951	3260390	5 - 6 ЮВ 36°.00'	40.0
		6	355914	3260404	6 - 7 СВ 60°.00'	51.0
		7	355927	3260453	7 - 8 СЗ 0°.00'	49.0
		8	355975	3260466	8 - 9 СЗ 36°.00'	20.0
		9	355993	3260459	9 - 10 СЗ 13°.00'	82.0
		10	356075	3260461	10 - 11 СЗ 33°.00'	49.0
		11	356122	3260446	11 - 12 СВ 30°.00'	28.0
		12	356142	3260466	12 - 13 СЗ 49°.00'	78.0

13	356206	3260422	13 - 14	C3 23°.00'	134.0
14	356339	3260403	14 - 15	HO3 90°.00'	144.0
15	356376	3260263	15 - 16	C3 25°.00'	38.0
16	356414	3260257	16 - 17	C3 80°.00'	48.0
17	356434	3260213	17 - 18	C3 0°.00'	94.0
18	356525	3260237	18 - 19	CB 70°.00'	35.0
19	356528	3260272	19 - 20	CB 33°.00'	110.0
20	356602	3260354	20 - 21	CB 63°.00'	52.0
21	356613	3260405	21 - 22	HO3 53°.00'	39.0
22	356582	3260429	22 - 23	HO3 7°.00'	67.0
23	356520	3260404	23 - 24	HO3 12°.00'	40.0
24	356484	3260386	24 - 25	HO3 88°.00'	96.0
25	356456	3260478	25 - 26	HO3 8°.00'	30.0
26	356429	3260466	26 - 27	HO3 5°.00'	95.0
27	356335	3260450	27 - 28	HO3 39°.00'	46.0
28	356293	3260469	28 - 29	CB 73°.00'	37.0
29	356294	3260506	29 - 30	HO3 0°.00'	50.0
30	356246	3260493	30 - 31	HO3 26°.00'	50.0
31	356197	3260503	31 - 32	CB 75°.00'	50.0
32	356197	3260553	32 - 33	HO3 1°.00'	447.0
33	355763	3260446	33 - 34	C3 85°.00'	20.0
34	355769	3260427	34 - 35	HO3 27°.00'	44.0
35	355737	3260397	35 - 36	HO3 50°.00'	40.0
36	355704	3260420	36 - 37	HO3 86°.00'	130.0
37	355728	3260292	37 - 38	C3 17°.00'	29.0
38	355757	3260291	38 - 39	C3 83°.00'	47.0
39	355775	3260248	39 - 40	HO3 10°.00'	58.0
40	355722	3260223	40 - 41	C3 82°.00'	37.0
41	355737	3260189	41 - 42	HO3 1°.00'	49.0
42	355689	3260177	42 - 43	C3 70°.00'	41.0
43	355712	3260144	43 - 44	CB 1°.00'	78.0
44	355787	3260165	44 - 45	CB 67°.00'	80.0
45	355799	3260244	45 - 1	C3 22°.00'	55.0