

Проект лесовосстановления на лесном участке № 1-56-ЛК 24 / 2023 год

Лесовосстановление: искусственное (естественное, искусственное, комбинированное)

Субъект Российской Федерации: Ленинградская область

Лесной район: Балтийско-Белозерский таежный район

Характеристика местоположения лесного участка:

Лесничество: Лодейнопольское

Участковое лесничество: Свирское сельское

Урочище:

№ Квартала: 307

№ Выдела: 24,25,27,31

Площадь лесного участка, га: 7,3

(исходные данные для проекта лесовосстановления: материалы обследования лесного участка при выборе способа лесовосстановления, план лесного участка, масштаб 1:10 000 прилагаются к проекту лесовосстановления)

Характеристика лесорастительных условий лесного участка:

Рельеф участка (уклон): равнинный

Гидрологические условия (увлажнение): свежие

Почва: среднеподзолистые, песчаные и супесчаные (БР А2)

Характеристика площадей лесного участка:

Вырубка СПР 2022 год

(вырубки, гари, прогалины, иные не занятые лесными насаждениями или предназначенные для лесовосстановления земли)

Характеристика вырубки:

Количество пней, тыс. штук/га: 0,45

Характер и размещение оставленных деревьев и кустарников (куртины, полосы, групповое, равномерное): отсутствует

Степень задернения почвы (слабая, средняя, сильная): средняя

Степень минерализации почвы (% от площади лесного участка): 0%

Состояние очистки от порубочных остатков и валежника (захламленность, мЗ): отсутствует

а) отсутствует (до 5 мЗ/га); б) слабая (5-20 мЗ/га); в) средняя (20-50 мЗ/га); г) сильная (более 50 мЗ/га).

Категория доступности для техники: доступная

а) доступная;

б) требуется узкополосная расчистка без корчевки пней;

в) требуется узкополосная расчистка;

г) требуется широкополосная расчистка с корчевкой пней.

Характеристика имеющихся подроста и молодняка лесных древесных пород:

состав пород:

средний возраст, лет: 0

средняя высота, м: 0

количество деревьев и кустарников, тыс. штук/га: 0

размещение их по площади лесного участка (равномерное, неравномерное, групповое):

состояние лесных насаждений и их оценка:

Проектируемый способ лесовосстановления:

искусственное лесовосстановление

(естественное лесовосстановление, искусственное лесовосстановление, комбинированное лесовосстановление (посев, посадка))

Обоснование проектируемого способа лесовосстановления основных лесных древесных пород восстанавливаемых лесов с учетом особенностей производства работ в различных категориях защитных лесов и особо защитных участках лесов (для лесных участков, предназначенных для проведения лесовосстановления, на которых лесовосстановительные мероприятия осуществляются лицами, указанными в подпункте "а" пункта 6 Правил, государственными (муниципальными) учреждениями, указанными в подпункте "б" пункта 6 Правил)

отсутствие предварительного возобновления жизнеспособным подростом и молодняком ценных древесных пород. Акт обследования участка. Нормативная документация: Правила лесовосстановления, приказ от 29.12.2021 №1024

Сроки и технологии (методы) выполнения работ по лесовосстановлению (для лесных участков, предназначенных для проведения лесовосстановления, на которых лесовосстановительные мероприятия осуществляются лицами, указанными в подпункте "а" пункта 6 Правил, государственными (муниципальными) учреждениями, указанными в подпункте "б" пункта 6 Правил)

2024-2033;

Подготовка почвы бороздами, ТДТ - 55 в сцепке с плугом ПЛ - 1, борозды через 4-6 м, в бесснежный период 2023 г.

Метод и способ создания культур: Весна/Осень 2024 год - ручная посадка сеянцев под меч Колесова, расстояние между рядами 4-6м, в рядах 0,5-0,8 м

Сроки и технологии (методы) выполнения работ по агротехническим уходам (для лесных участков, предназначенных для проведения лесовосстановления, на которых лесовосстановительные мероприятия осуществляются лицами, указанными в подпункте "а" пункта 6 Правил, государственными (муниципальными) учреждениями, указанными в подпункте "б" пункта 6 Правил)

В течение трёх лет с момента посадки по мере необходимости (ручная оправка растений от завала травой и почвой, заноса песком, размыва и выдувания почвы, выжимания морозом; рыхление почвы с одновременным уничтожением травянистой и древесной растительности),

Сроки и технологии (методы) выполнения работ по лесоводственным уходам (для лесных участков, предназначенных для проведения лесовосстановления, на которых лесовосстановительные мероприятия осуществляются лицами, указанными в подпункте "а" пункта 6 Правил, государственными (муниципальными) учреждениями, указанными в подпункте "б" пункта 6 Правил)

по мере необходимости

Требования к используемому для лесовосстановления посадочному (посевному) материалу:

Порода: СОСНА

Вид посадочного материала (сеянцы, саженцы с открытой (закрытой) корневой системой, селекционная категория происхождения семян, лесосеменной район): сеянцы, с открытой корневой системой (ОКС), Питомник Лодейнопольского лесничества Ленинградской области

Возраст, лет: 2-3

Высота, см: 12

Диаметр корневой шейки, мм: 2,0 мм.

Характеристика посевного материала:

Требования к молоднякам, площади которых подлежат отнесению к землям, на которых расположены леса, для признания работ по лесовосстановлению завершёнными (для лесных участков, предназначенных для проведения лесовосстановления, на которых лесовосстановительные мероприятия осуществляются лицами, указанными в подпункте "а" пункта 6 Правил, государственными (муниципальными) учреждениями, указанными в подпункте "б" пункта 6 Правил):

Порода: Сосна

Возраст, лет: не более 10

Количество деревьев основных лесных древесных пород, тыс. штук/га: 2,2

Средняя высота, м: 0,9

Объём работ по лесовосстановлению (площадь лесовосстановления, га) (для лесных участков, предназначенных для проведения лесовосстановления, на которых лесовосстановительные мероприятия осуществляются лицами, указанными в подпункте "а" пункта 6 Правил, государственными (муниципальными) учреждениями, указанными в подпункте "б" пункта 6 Правил)

7,3

Проектируемый объём работ по лесовосстановлению (для лесных участков, предназначенных для проведения лесовосстановления, на которых лесовосстановительные мероприятия осуществляются лицами, указанными в подпункте "а" пункта 6 Правил, государственными (муниципальными) учреждениями, указанными в подпункте "б" пункта 6 Правил):

площадь лесовосстановления, га: 7,3

количество жизнеспособных растений основных лесных древесных пород, тыс.штук /га: 3

количество жизнеспособных растений основных лесных древесных пород на всей площади,
тыс. штук: 21,9

Исполнитель работ по лесовосстановлению:

**ДОКУМЕНТ ПОДПИСАН
ЭЛЕКТРОННОЙ ПОДПИСЬЮ**

Сертификат: 01 D9 8A 26 56 2E D3 80 00 05 C3 D1 38 1D 00 02
Владелец: ГРИГОРЬЕВА ТАТЬЯНА ВЛАДИМИРОВНА, ООО
Действителен: с 19.05.2023 по 19.05.2024

Инженер по лесосырьевым ресурсам

Должность (При наличии)

Подпись

Григорьева Т.В.

(Фамилия, имя, отчество -
последнее при наличии)

07.08.2023

Число, месяц, год

План участка для проведения лесовосстановления

Лесничество: Лодейнопольское

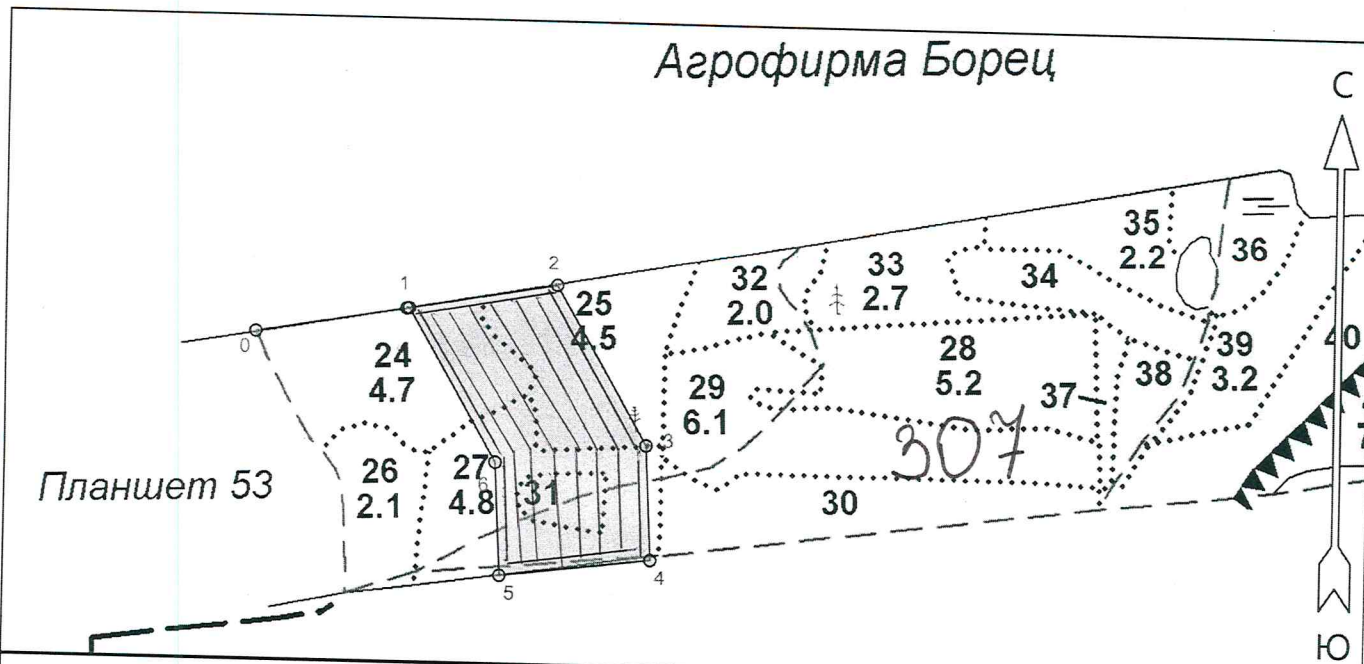
Участковое лесничество: Свирское сельское

Номер(а) лесного квартала: 307

Номера лесотаксационного выдела (выделов): 24,25,27,31

Площадь участка: 7,3 га (выд.24 – 1,4 га, выд.25 – 2,5 га, выд.27 – 2,6 га, выд.31 – 0,8 га)

Масштаб 1: 10 000

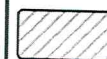


Условные обозначения

Эксплуатационный участок



Неэксплуатационный участок



Экспликация участка

Номера точек	Географические координаты		Румбы линий	Длина, м		
	Широта	Долгота				
Привязка						
0	60.512975	33.536539	0 - 1 СВ 68°.00'	200.0		
Объект						
Категория земель	Площадь участка, га	Номера точек	Географические координаты		Румбы линий	Длина, м
			Широта	Долгота		
Основной полигон	7.3	1	60.513287	33.540133	1 - 2 СВ 68°.00'	200.0
		2	60.513599	33.543728	2 - 3 ЮВ 42°.00'	240.0
		3	60.511732	33.545918	3 - 4 ЮВ 15°.00'	150.0
		4	60.510386	33.546061	4 - 5 ЮЗ 71°.00'	200.0
		5	60.510167	33.542438	5 - 6 СЗ 15°.00'	148.0
		6	60.511495	33.542297	6 - 1 СЗ 42°.00'	231.0

*Геодезические координаты получены при помощи GARMIN GPS MAP 64 s в системе координат WGS 84