

Проект лесовосстановления на лесном участке № 15 / 2023 год

Лесовосстановление: искусственное (естественное, искусственное, комбинированное)

Субъект Российской Федерации: Ленинградская область

Лесной район: Балтийско-Белозерский таежный район

Характеристика местоположения лесного участка:

Лесничество: Лодейнопольское

Участковое лесничество: Тервеничское

Урочище:

№ Квартала: 121

№ Выдела: 6, 15, 22

Площадь лесного участка, га: 11,1

(исходные данные для проекта лесовосстановления: материалы обследования лесного участка при выборе способа лесовосстановления, план лесного участка, масштаб 1:10 000 прилагаются к проекту лесовосстановления)

Характеристика лесорастительных условий лесного участка:

Рельеф участка (уклон): равнинный с нормальным дренажем

Гидрологические условия (увлажнение): почвы свежие, КС С2, ЧС В2

Почва: подзолистая суглинистая и супесчаная

Характеристика площадей лесного участка:

вырубка 2022 года

(вырубки, гари, прогалины, иные не занятые лесными насаждениями или предназначенные для лесовосстановления земли)

Характеристика вырубки:

Количество пней, тыс. штук/га: 0,447

Характер и размещение оставленных деревьев и кустарников (куртины, полосы, групповое, равномерное): нет

Степень задернения почвы (слабая, средняя, сильная): средняя

Степень минерализации почвы (% от площади лесного участка): 0%

Состояние очистки от порубочных остатков и валежника (захламленность, мЗ): отсутствует

а) отсутствует (до 5 мЗ/га); б) слабая (5-20 мЗ/га); в) средняя (20-50 мЗ/га); г) сильная (более 50 мЗ/га).

Категория доступности для техники: доступная

а) доступная;

б) требуется узкополосная расчистка без корчевки пней;

в) требуется узкополосная расчистка;

г) требуется широкополосная расчистка с корчевкой пней.

Характеристика имеющихся подроста и молодняка лесных древесных пород:

состав пород: нет

средний возраст, лет: 0

средняя высота, м: 0

количество деревьев и кустарников, тыс. штук/га: 0

размещение их по площади лесного участка (равномерное, неравномерное, групповое):

состояние лесных насаждений и их оценка:

Проектируемый способ лесовосстановления:

искусственное

(естественное лесовосстановление, искусственное лесовосстановление, комбинированное лесовосстановление (посев, посадка))

Обоснование проектируемого способа лесовосстановления основных лесных древесных пород восстанавливаемых лесов с учетом особенностей производства работ в различных категориях защитных лесов и особо защитных участках лесов (для лесных участков, предназначенных для проведения лесовосстановления, на которых лесовосстановительные мероприятия осуществляются лицами, указанными в подпункте "а" пункта 6 Правил, государственными (муниципальными) учреждениями, указанными в подпункте "б" пункта 6 Правил)

Отсутствие предварительного возобновления жизнеспособным подростом и молодняком ценных древесных пород.

Сроки и технологии (методы) выполнения работ по лесовосстановлению (для лесных участков, предназначенных для проведения лесовосстановления, на которых лесовосстановительные мероприятия осуществляются лицами, указанными в подпункте "а" пункта 6 Правил, государственными (муниципальными) учреждениями, указанными в подпункте "б" пункта 6 Правил)

Весна 2024 года. Частичная обработка почвы бороздами глубиной до 30 см трактором ТДТ-55 в сцепе с плугом ПКЛ-70 в бесснежный период 2023 года; посадка сеянцев под меч Колесова в два пласта; расстояние между рядами 4-6 м, в рядах 0,6-0,7 м.

Сроки и технологии (методы) выполнения работ по агротехническим уходам (для лесных участков, предназначенных для проведения лесовосстановления, на которых лесовосстановительные мероприятия осуществляются лицами, указанными в подпункте "а" пункта 6 Правил, государственными (муниципальными) учреждениями, указанными в подпункте "б" пункта 6 Правил)

2024г., 2025г., 2026г. - одно-двукратный агротехнический уход (уничтожение травянистой и древесной растительности в рядах культур) по необходимости; 2025г. - дополнение лесных культур (в случае приживаемости менее 85,0 % от проектируемой).

Сроки и технологии (методы) выполнения работ по лесоводственным уходам (для лесных участков, предназначенных для проведения лесовосстановления, на которых лесовосстановительные мероприятия осуществляются лицами, указанными в подпункте "а" пункта 6 Правил, государственными (муниципальными) учреждениями, указанными в подпункте "б" пункта 6 Правил)

2027г., 2028г., 2029г. - однократный лесоводственный уход (уничтожение травянистой и древесной растительности) по необходимости.

Требования к используемому для лесовосстановления посадочному (посевному) материалу:

Порода: ЕЛЬ

Вид посадочного материала (сеянцы, саженцы с открытой (закрытой) корневой системой, селекционная категория происхождения семян, лесосеменной район): Стандартные сеянцы ели обыкновенной с питомника Лодейнопольского лесничества

Возраст, лет: 3

Высота, см: 12

Диаметр корневой шейки, мм: 2 мм.

Характеристика посевного материала:

Требования к молоднякам, площади которых подлежат отнесению к землям, на которых расположены леса, для признания работ по лесовосстановлению выполненными (для лесных участков, предназначенных для проведения лесовосстановления, на которых лесовосстановительные мероприятия осуществляются лицами, указанными в подпункте "а" пункта 6 Правил, государственными (муниципальными) учреждениями, указанными в подпункте "б" пункта 6 Правил):

Порода: Ель

Возраст, лет: 10

Количество деревьев основных лесных древесных пород, тыс. штук/га: 2,0

Средняя высота, м: 0,7

Объем работ по лесовосстановлению (площадь лесовосстановления, га) (для лесных участков, предназначенных для проведения лесовосстановления, на которых лесовосстановительные мероприятия осуществляются лицами, указанными в подпункте "а" пункта 6 Правил, государственными (муниципальными) учреждениями, указанными в подпункте "б" пункта 6 Правил)

11,1

Проектируемый объем работ по лесовосстановлению (для лесных участков, предназначенных для проведения лесовосстановления, на которых лесовосстановительные мероприятия осуществляются лицами, указанными в подпункте "а" пункта 6 Правил, государственными (муниципальными) учреждениями, указанными в подпункте "б" пункта 6 Правил):

площадь лесовосстановления, га: 11,1

количество жизнеспособных растений основных лесных древесных пород, тыс. штук /га: 3

количество жизнеспособных растений основных лесных древесных пород на всей площади,
тыс. штук: 33,3

Исполнитель работ по лесовосстановлению:

**ДОКУМЕНТ ПОДПИСАН
ЭЛЕКТРОННОЙ ПОДПИСЬЮ**
Сертификат: 01 D7 7A CE 00 B8 AF F5 88 41 85 CD 56 32 48 7B 53
Владелец: СМИРНОВ НИКОЛАЙ РУДОЛЬФОВИЧ, ООО "КРОНА",
Действителен: с 01.03.2023 по 01.06.2024

Генеральный директор

Должность (При наличии)

Подпись

Смирнов Николай Рудольфович

(Фамилия, имя, отчество -
последнее при наличии)

11.08.2023

Число, месяц, год

АКТ

ОБСЛЕДОВАНИЯ УЧАСТКА № 10

ПРИ ВЫБОРЕ СПОСОБА И ТЕХНОЛОГИИ ЛЕСОВОССТАНОВЛЕНИЯ

1. Лесничество Лодейнопольское
2. Участковое лесничество Тервеничское
3. Номер(а) лесного квартала 12!
4. Номер(а) лесотаксационного выдела (выделов): 6, 15, 22
5. Площадь участка, с точностью до 0,0000 га 14,0
6. План лесного участка (прилагается к акту)
7. Категория площадей участка лесовосстановления вырубка 2022 года, октябрь
(вырубка, гарь, иная (год, месяц))
8. Наименование организации и основания возникновения обязательств ООО «Крона»
договор аренды № 21/З-2009-11 от 02.11.2009 г., лесная декларация № 14-2022 от 07.09.2022г.
(номер договора аренды лесного участка, постоянного (бессрочного) пользования, безвозмездного пользования, сервитута, номер лесной декларации, основания для перевода в земли иных категорий)
9. Исходный породный состав участка лесовосстановления выдел 6 – 5С2Е2Б1Ос+Олс, выдел 15 – 4Е2СЗБ1Ос+Е, выдел 22 – 4Е2Е1С2Б1Ос+Олс.
(до вырубки, гари, гибели)
10. Условия для работы техники:
 - 10.1. Количество пней 447 шт./га, средний диаметр 28 см
 - 10.2. Захламленность, м³/га отсутствует
(отсутствует - менее 5 м³/га, слабая - 5 - 20 м³/га, средняя - 20 - 50 м³/га, сильная > 50 м³/га)
 - 10.3. Доступность для работы техники доступна частично (трактором ТДТ-55 в сцепе с плугом ПКЛ-70).
11. Характеристика природно-климатических и лесорастительных условий лесного участка:
 - 11.1. Лесорастительная зона таёжная
 - 11.2. Лесной район Балтийско-Белозерский таёжный район
 - 11.3. Целевое назначение лесов эксплуатационные леса
 - 11.4. Рельеф равнинный
 - 11.5. Почва подзолистые супесчаные и суглинистые подзолистые почвы, в низких местах с повышенным накоплением влаги.
(тип, степень увлажнения, механический состав)
 - 11.6. Тип леса (тип вырубки, тип лесорастительных условий) выдел 15 – КС С2, выдел 6, 22 – ЧС В2.
 - 11.7. Степень задернения почвы средняя
(отсутствует - до 10%%, слабая – 11-30%%, средняя – 31-50%%, сильная >50%%)
12. Характеристика подроста главных (целевых) пород (перечетная ведомость прилагается):
 - 12.1. Средняя высота - м
 - 12.2. Средний возраст - лет
 - 12.3. Количество, всего - тыс.шт./га, в том числе по породам: -
 - 12.4. Категория густоты -
 - 12.5. Распределение по площади -
(редкий, средний, густой, равномерное, неравномерное, групповое)
 - 12.6. Жизнеспособность подроста -
(жизнеспособный, нежизнеспособный)
13. Характеристика возобновления мягколиственных пород:
 - 13.1. Порода -
 - 13.2. Количество - тыс.шт./га,
 - 13.3. Средняя высота - м
14. Источники обсеменения -
(порода, источник: одиночные (шт./га), куртины, полосы, стены леса)
15. Характеристика санитарного состояния в связи с отсутствием на восстанавливаемой площади признаков заселения вредных организмов, обследование на лесном участке не проводилось.
(заселенность вредными организмами, болезни леса)

16. Предложения для разработки Проекта лесовосстановления:

16.1. Способ лесовосстановления искусственный (11,1 га), естественный (2,9 га).

(естественный, искусственный, комбинированный)

16.2. Главные (целевые) породы ель

16.3. Срок лесовосстановления май 2024 г. – сентябрь 2032 г.

(начало, окончание (месяц, год))

17. Необходимость проведения предварительных и сопутствующих мероприятий:

17.1. Очистка вырубки, гари -

17.2. Санитарные мероприятия -

17.3. Противопожарные мероприятия по мере необходимости

17.4. Иные предложения провести подготовку почвы под посадку лесных культур на площади 11,1 га в бесснежный период 2023 года.

Обследование проведено:

Исполнитель(и): пом.инженера по л.с.ресурсам  Дубровина Н.Н. " 08 " августа 2023 г.

Должность


подпись

Ф.И.О.

Дата

Согласовано:

Представитель лесничества:

лесничий Тервенического участкового лесничества  Макаров В.А. " 08 " 08 2023 г.

Должность

подпись

Ф.И.О.

Дата

Представитель арендатора:

Генеральный директор ООО «Крона»  Смирнов Н.Р. " 08 " 08 2023 г.

Должность

подпись

Ф.И.О.

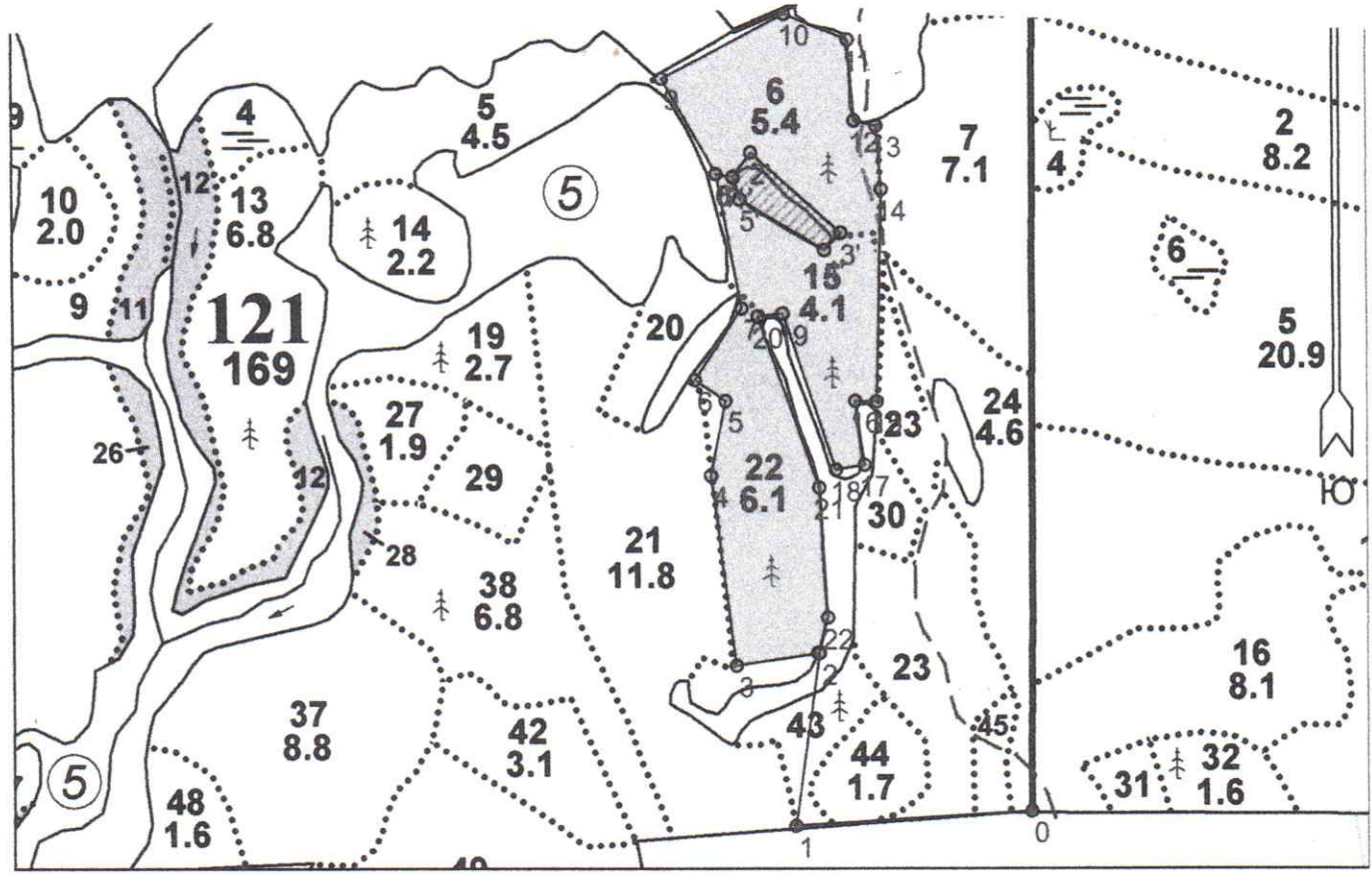
Дата





План участка для проведения лесовосстановления

Лесничество Лодейнопольское
 Участковое лесничество Тервеничское
 Номер(а) лесного квартала 121
 Номер(а) лесотаксационного выдела (выделов): 6, 15, 22
 Площадь участка, с точностью до 0,0000 га 14,0

Масштаб 1:10 000



Общая площадь: 14.7
 Эксплуатационная площадь: 14.0
 Масштаб: 1:10000

Условные обозначения:
 Эксплуатационный участок
 Неэксплуатационный участок

Основной полигон				Полигон 2			
№№	Направление	Румбы	Длина, м	№№	Направление	Румбы	Длина, м
0 - 1	ЮЗ	73°.00'	313.0	0' - 1'	СВ	86°.00'	23.0
1 - 2	СЗ	5°.30'	229.0	1' - 2'	СВ	22°.30'	40.0
2 - 3	ЮЗ	68°.00'	111.0	2' - 3'	ЮВ	61°.30'	159.0
3 - 4	СЗ	21°.00'	253.0	3' - 4'	ЮЗ	30°.00'	31.0
4 - 5	СЗ	2°.00'	100.0	4' - 5'	СЗ	72°.30'	130.0
5 - 6	СЗ	69°.00'	49.0	5' - 1'	СЗ	30°.00'	30.0
6 - 7	СВ	20°.00'	113.0				
7 - 8	СЗ	24°.00'	180.0				
8 - 9	СЗ	43°.00'	145.0				
9 - 10	СВ	49°.00'	183.0				
10 - 11	ЮВ	81°.00'	90.0				
11 - 12	ЮВ	18°.00'	107.0				
12 - 13	СВ	90°.00'	30.0				
13 - 14	ЮВ	18°.00'	84.0				
14 - 15	ЮВ	12°.00'	279.0				
15 - 16	ЮЗ	78°.00'	29.0				
16 - 17	ЮВ	22°.00'	85.0				
17 - 18	ЮЗ	67°.00'	39.0				
18 - 19	СЗ	32°.00'	217.0				
19 - 20	ЮЗ	70°.00'	33.0				
20 - 21	ЮВ	33°.00'	239.0				
21 - 22	ЮВ	17°.00'	172.0				
22 - 2	ЮЗ	2°.00'	48.0				

ПЕРЕЧЕТНАЯ ВЕДОМОСТЬ
ЖИЗНЕСПОСОБНОГО ПОДРОСТА ПРИ ОБСЛЕДОВАНИИ
УЧАСТКА № 10 /2023 ГОД ЛЕСОВОССТАНОВЛЕНИЯ

Лесничество Лодейнопольское
Участковое лесничество Тервеничское
Номер(а) лесного квартала 121
Номер(а) лесотаксационного выдела (выделов): 6, 15, 22
Площадь участка, с точностью до 0,0000 га 14,0

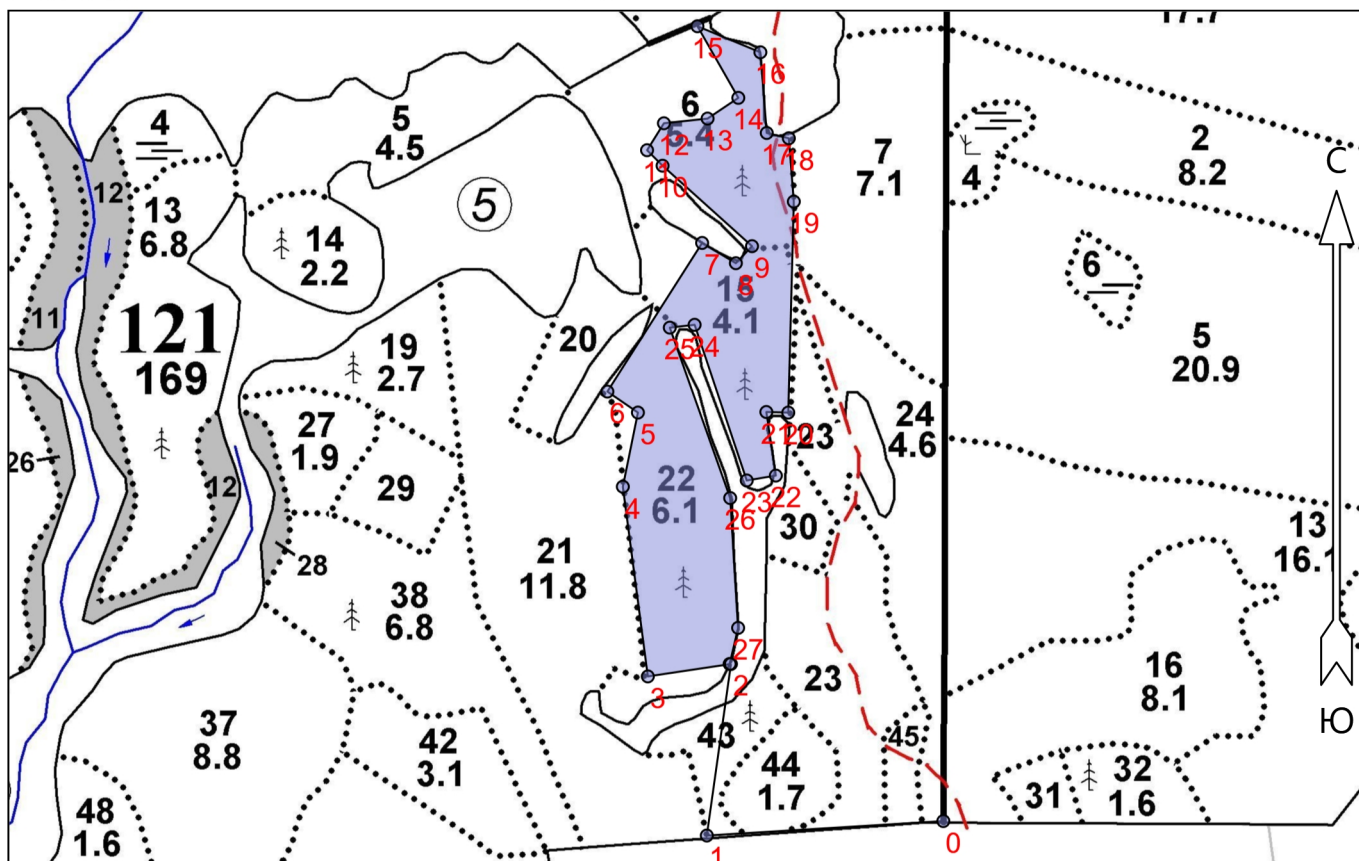
Номер пробной площади (п.п.) номера учетных площадок	Порода	Распределение подроста по высоте, шт.				Средняя высота, м	Средний возраст, лет
		Мелкий (до 0,5 м)	Средний (0,51-1,5 м)	Крупный (свыше 1,5 м)	Итого		
Всего по участку подроста главных (целевых) пород		-	-	-	-		
Коэффициент перевода		0,5	0,8	1,0			
С учетом коэффициента		-	-	-	-		
Итого в пересчете на крупный, подроста главных (целевых) пород, тыс. шт.		-	-	-	-		

**ПРОЕКТ
ЛЕСОВОССТАНОВЛЕНИЯ
(создание лесных культур)
2023 г.**

Главная порода: **ель**
 Вид культур: **сплошные**
 Арендатор лесного участка: **ООО "Крона"**
 Площадь участка: **11.1 га**

Лесничество (лесопарк): **Лодейнопольское**
 Участковое лесничество: **Тервеничское**
 Урочище (при наличии):
 Номер(а) лесного квартала: 121
 Номер(а) лесотаксационного выдела: 6, 15, 22
 Масштаб: 1 : 10000

План участка



Условные обозначения

Эксплуатационный участок		Неэксплуатационный участок	
--------------------------	--	----------------------------	--

Экспликация участка

Номера точек	Геодезические координаты*		Румбы линий	Длина, м		
	Геодезическая долгота (X)	Геодезическая широта (Y)				
Привязка						
0	475130.003	3254348.679	0 - 1 ЮЗ 73°.00'	313.0		
1	475110.529	3254035.491	1 - 2 СЗ 5°.30'	229.0		
Объект						
Категория земель	Площадь участка, га	Номера точек	Геодезические координаты*		Румбы линий	Длина, м
			Геодезическая долгота (X)	Геодезическая широта (Y)		
Основной полигон	11.1	2	475337.534	3254067.198	2 - 3 ЮЗ 68°.00'	111.0
		3	475320.996	3253957.162	3 - 4 СЗ 21°.00'	253.0

* - Геодезические координаты получены при помощи навигатора GARMIN GPS мар.64 (указывается наименование и марка прибора, с помощью которого определены геодезические координаты) в системе координат МСК-47 Ленинградской области - зона 3

4	475572.018	3253923.796	4 - 5	C3 2°.00'	100.0
5	475670.117	3253943.679	5 - 6	C3 69°.00'	49.0
6	475697.854	3253903.172	6 - 7	CB 19°.00'	233.0
7	475894.668	3254028.451	7 - 8	ЮВ 72°.30'	52.0
8	475867.911	3254073.156	8 - 9	CB 30°.00'	31.0
9	475890.440	3254094.520	9 - 10	C3 61°.30'	159.0
10	475996.799	3253975.973	10 - 11	C3 58°.30'	29.0
11	476017.302	3253955.399	11 - 12	CB 18°.30'	42.0
12	476052.972	3253977.672	12 - 13	CB 70°.30'	58.0
13	476059.249	3254035.464	13 - 14	CB 42°.30'	49.0
14	476086.701	3254076.161	14 - 15	C3 43°.00'	109.0
15	476181.407	3254021.931	15 - 16	ЮВ 81°.00'	90.0
16	476147.025	3254105.305	16 - 17	ЮВ 18°.00'	107.0
17	476040.270	3254113.835	17 - 18	CB 90°.00'	30.0
18	476033.292	3254143.081	18 - 19	ЮВ 18°.00'	84.0
19	475949.485	3254149.779	19 - 20	ЮВ 12°.00'	279.0
20	475670.327	3254142.765	20 - 21	ЮЗ 78°.00'	29.0
21	475671.055	3254113.705	21 - 22	ЮВ 22°.00'	85.0
22	475586.929	3254126.390	22 - 23	ЮЗ 67°.00'	39.0
23	475580.444	3254087.840	23 - 24	C3 32°.00'	217.0
24	475786.337	3254018.599	24 - 25	ЮЗ 70°.00'	33.0
25	475782.563	3253985.738	25 - 26	ЮВ 33°.00'	239.0
26	475557.159	3254065.949	26 - 27	ЮВ 17°.00'	172.0
27	475385.340	3254076.660	27 - 2	ЮВ 0°.30'	49.0