

Проект лесовосстановления на лесном участке № 28 / 2023 год

Лесовосстановление: искусственное (естественное, искусственное, комбинированное)

Субъект Российской Федерации: Ленинградская область

Лесной район: Балтийско-Белозерский таежный район

Характеристика местоположения лесного участка:

Лесничество: Лодейнопольское

Участковое лесничество: Тервеничское

Урочище:

№ Квартала: 231

№ Выдела: 4, 5, 10, 11, 13, 15

Площадь лесного участка, га: 15,6

(исходные данные для проекта лесовосстановления: материалы обследования лесного участка при выборе способа лесовосстановления, план лесного участка, масштаб 1:10 000 прилагаются к проекту лесовосстановления)

Характеристика лесорастительных условий лесного участка:

Рельеф участка (уклон): равнинный с нормальным дренажем

Гидрологические условия (увлажнение): почвы свежие, ЧС В2, КС С2, ТТ С4

Почва: подзолистая суглинистая и супесчаная

Характеристика площадей лесного участка:

вырубка 2022 года

(вырубки, гари, прогалины, иные не занятые лесными насаждениями или предназначенные для лесовосстановления земли)

Характеристика вырубки:

Количество пней, тыс. штук/га: 0,323

Характер и размещение оставленных деревьев и кустарников (куртины, полосы, групповое, равномерное): нет

Степень задернения почвы (слабая, средняя, сильная): средняя

Степень минерализации почвы (% от площади лесного участка): 0%

Состояние очистки от порубочных остатков и валежника (захламленность, мЗ): отсутствует

а) отсутствует (до 5 мЗ/га); б) слабая (5-20 мЗ/га); в) средняя (20-50 мЗ/га); г) сильная (более 50 мЗ/га).

Категория доступности для техники: доступная

а) доступная;

б) требуется узкополосная расчистка без корчевки пней;

в) требуется узкополосная расчистка;

г) требуется широкополосная расчистка с корчевкой пней.

Характеристика имеющихся подроста и молодняка лесных древесных пород:

состав пород: нет

средний возраст, лет: 0

средняя высота, м: 0

количество деревьев и кустарников, тыс. штук/га: 0

размещение их по площади лесного участка (равномерное, неравномерное, групповое):

состояние лесных насаждений и их оценка:

Проектируемый способ лесовосстановления:

искусственное

(естественное лесовосстановление, искусственное лесовосстановление, комбинированное лесовосстановление (посев, посадка))

Обоснование проектируемого способа лесовосстановления основных лесных древесных пород восстанавливаемых лесов с учетом особенностей производства работ в различных категориях защитных лесов и особо защитных участках лесов (для лесных участков, предназначенных для проведения лесовосстановления, на которых лесовосстановительные мероприятия осуществляются лицами, указанными в подпункте "а" пункта 6 Правил, государственными (муниципальными) учреждениями, указанными в подпункте "б" пункта 6 Правил)

Отсутствие предварительного возобновления жизнеспособным подростом и молодняком ценных древесных пород.

Сроки и технологии (методы) выполнения работ по лесовосстановлению (для лесных участков, предназначенных для проведения лесовосстановления, на которых лесовосстановительные мероприятия осуществляются лицами, указанными в подпункте "а" пункта 6 Правил, государственными (муниципальными) учреждениями, указанными в подпункте "б" пункта 6 Правил)

Весна 2024 года. Частичная обработка почвы бороздами глубиной до 30 см трактором ТДТ-55 в сцепе с плугом ПКЛ-70 в бесснежный период 2023 года; посадка сеянцев под меч Колесова в два пласта; расстояние между рядами 4-6 м, в рядах 0,6-0,7 м.

Сроки и технологии (методы) выполнения работ по агротехническим уходам (для лесных участков, предназначенных для проведения лесовосстановления, на которых лесовосстановительные мероприятия осуществляются лицами, указанными в подпункте "а" пункта 6 Правил, государственными (муниципальными) учреждениями, указанными в подпункте "б" пункта 6 Правил)

2024г., 2025г., 2026г. - одно-двукратный агротехнический уход (уничтожение травянистой и древесной растительности в рядах культур) по необходимости; 2025г. - дополнение лесных культур (в случае приживаемости менее 85,0 % от проектируемой).

Сроки и технологии (методы) выполнения работ по лесоводственным уходам (для лесных участков, предназначенных для проведения лесовосстановления, на которых лесовосстановительные мероприятия осуществляются лицами, указанными в подпункте "а" пункта 6 Правил, государственными (муниципальными) учреждениями, указанными в подпункте "б" пункта 6 Правил)

2027г., 2028г., 2029г. - однократный лесоводственный уход (уничтожение травянистой и древесной растительности) по необходимости.

Требования к используемому для лесовосстановления посадочному (посевному) материалу:

Порода: ЕЛЬ

Вид посадочного материала (сеянцы, саженцы с открытой (закрытой) корневой системой, селекционная категория происхождения семян, лесосеменной район): Стандартные сеянцы ели обыкновенной с питомника Лодейнопольского лесничества

Возраст, лет: 3

Высота, см: 12

Диаметр корневой шейки, мм: 2 мм.

Характеристика посевного материала:

Требования к молоднякам, площади которых подлежат отнесению к землям, на которых расположены леса, для признания работ по лесовосстановлению законченными (для лесных участков, предназначенных для проведения лесовосстановления, на которых лесовосстановительные мероприятия осуществляются лицами, указанными в подпункте "а" пункта 6 Правил, государственными (муниципальными) учреждениями, указанными в подпункте "б" пункта 6 Правил):

Порода: Ель

Возраст, лет: 9

Количество деревьев основных лесных древесных пород, тыс. штук/га: 1,7

Средняя высота, м: 0,7

Объем работ по лесовосстановлению (площадь лесовосстановления, га) (для лесных участков, предназначенных для проведения лесовосстановления, на которых лесовосстановительные мероприятия осуществляются лицами, указанными в подпункте "а" пункта 6 Правил, государственными (муниципальными) учреждениями, указанными в подпункте "б" пункта 6 Правил)

15,6

Проектируемый объем работ по лесовосстановлению (для лесных участков, предназначенных для проведения лесовосстановления, на которых лесовосстановительные мероприятия осуществляются лицами, указанными в подпункте "а" пункта 6 Правил, государственными (муниципальными) учреждениями, указанными в подпункте "б" пункта 6 Правил):

площадь лесовосстановления, га: 15,6

количество жизнеспособных растений основных лесных древесных пород, тыс. штук /га: 3

количество жизнеспособных растений основных лесных древесных пород на всей площади,
тыс. штук: 46,8

Исполнитель работ по лесовосстановлению:

**ДОКУМЕНТ ПОДПИСАН
ЭЛЕКТРОННОЙ ПОДПИСЬЮ**
Сертификат: 01 D7 7A CE 00 B8 AF F5 88 41 85 CD 56 32 48 7B 53
Владелец: СМИРНОВ НИКОЛАЙ РУДОЛЬФОВИЧ, ООО "КРОНА",
Действителен: с 01.03.2023 по 01.06.2024

Генеральный директор

Должность (При наличии)

Подпись

Смирнов Николай Рудольфович

(Фамилия, имя, отчество -
последнее при наличии)

29.08.2023

Число, месяц, год

АКТ
ОБСЛЕДОВАНИЯ УЧАСТКА № 14
ПРИ ВЫБОРЕ СПОСОБА И ТЕХНОЛОГИИ ЛЕСОВОССТАНОВЛЕНИЯ

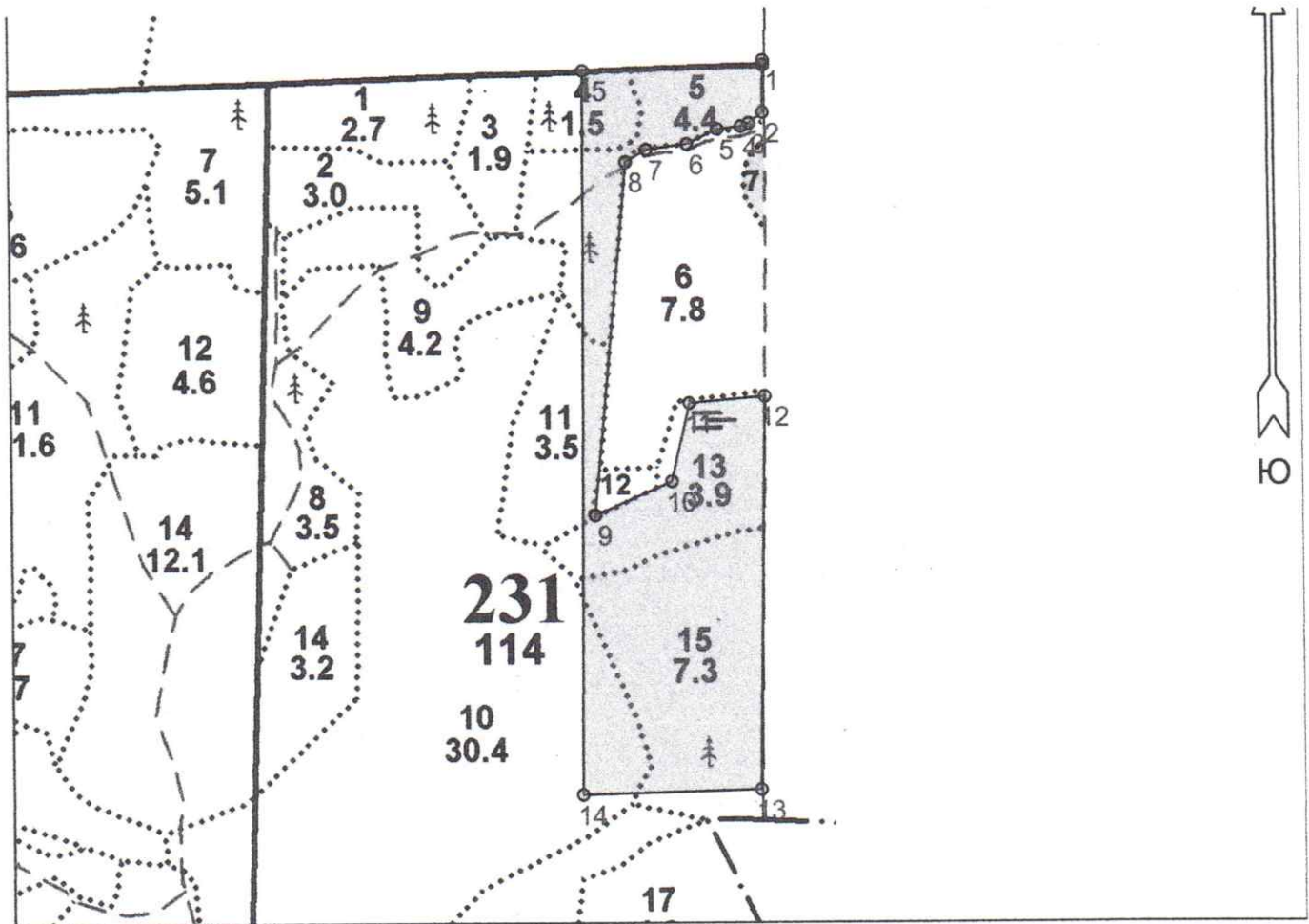
1. Лесничество Лодейнопольское
2. Участковое лесничество Тервеничское
3. Номер(а) лесного квартала 231
4. Номер(а) лесотаксационного выдела (выделов): 4, 5, 10, 11, 13, 15
5. Площадь участка, с точностью до 0,0000 га 16,2
6. План лесного участка (прилагается к акту)
7. Категория площадей участка лесовосстановления вырубка 2022 года, сентябрь
(вырубка, гарь, иная (год, месяц))
8. Наименование организации и основания возникновения обязательств ООО «Крона»
договор аренды № 21/3-2009-11 от 02.11.2009 г., лесная декларация № 10-2022 от 25.07.2022г.
(номер договора аренды лесного участка, постоянного (бессрочного) пользования, безвозмездного пользования, сервитута, номер лесной декларации, основания для перевода в земли иных категорий)
9. Исходный породный состав участка лесовосстановления выдел 4 – 7Б3Ос, выдел 5 – 5Ос4Б1Е, выдел 10 – 5Б3Ос2Е, выдел 11 – 5Б2Ос1Олс2Е, выдел 13 – 5ЕЗБ2Ос, выдел 15 – 5Б3Ос2Е.
(до вырубки, гари, гибели)
10. Условия для работы техники:
 - 10.1. Количество пней 323 шт./га, средний диаметр 28 см
 - 10.2. Захламленность, м³/га отсутствует
(отсутствует - менее 5 м³/га, слабая - 5 - 20 м³/га, средняя - 20 - 50 м³/га, сильная > 50 м³/га)
 - 10.3. Доступность для работы техники доступна (трактором ТДТ-55 в сцепе с плугом ПКЛ-70).
11. Характеристика природно-климатических и лесорастительных условий лесного участка:
 - 11.1. Лесорастительная зона таёжная
 - 11.2. Лесной район Балтийско-Белозерский таёжный район
 - 11.3. Целевое назначение лесов эксплуатационные леса
 - 11.4. Рельеф равнинный
 - 11.5. Почва подзолистые супесчаные и суглинистые почвы.
(тип, степень увлажнения, механический состав)
 - 11.6. Тип леса (тип вырубки, тип лесорастительных условий) выдел 5, 11, 15 – КС С2, выдел 4, 10 – ЧС В2, выдел 13 – ТТ С4.
 - 11.7. Степень задернения почвы средняя
(отсутствует - до 10%%, слабая – 11-30%%, средняя – 31-50%%, сильная >50%%)
12. Характеристика подроста главных (целевых) пород (перечетная ведомость прилагается):
 - 12.1. Средняя высота - м
 - 12.2. Средний возраст - лет
 - 12.3. Количество, всего - тыс.шт./га, в том числе по породам: -
 - 12.4. Категория густоты -
 - 12.5. Распределение по площади -
(редкий, средний, густой, равномерное, неравномерное, групповое)
 - 12.6. Жизнеспособность подроста -
(жизнеспособный, нежизнеспособный)
13. Характеристика возобновления мягколиственных пород:
 - 13.1. Порода -
 - 13.2. Количество - тыс.шт./га,
 - 13.3. Средняя высота - м
14. Источники обсеменения -
(порода, источник: одиночные (шт./га), куртины, полосы, стены леса)
15. Характеристика санитарного состояния в связи с отсутствием на восстанавливаемой площади признаков заселения вредных организмов, обследование на лесном участке не проводилось.
(заселенность вредными организмами, болезни леса)

Приложение 1 к акту
обследования лесного
участка


План участка для проведения лесовосстановления

Лесничество Лодейнопольское
 Участковое лесничество Тервеничское
 Номер(а) лесного квартала 231
 Номер(а) лесотаксационного выдела (выделов): 4, 5, 10, 11, 13, 15
 Площадь участка, с точностью до 0,0000 га 16,2

Масштаб 1:10 000



Общая площадь: 16.2
 Эксплуатационная площадь: 16.2
 Масштаб: 1 : 10000

Условные обозначения:
 Эксплуатационный участок

№№	Направление	Румбы	Длина, м
9 - 10	СВ	56°.00'	116.0
10 - 11	СВ	2°.30'	111.0
11 - 12	СВ	74°.30'	105.0
12 - 13	ЮВ	9°.30'	543.0
13 - 14	ЮЗ	78°.00'	247.0
14 - 15	СЗ	10°.00'	1000.0
15 - 1	СВ	78°.00'	250.0
1 - 2	ЮВ	10°.00'	72.0
2 - 3	ЮЗ	41°.00'	24.0
3 - 4	ЮЗ	59°.00'	12.0
4 - 5	ЮЗ	73°.00'	33.0
5 - 6	ЮЗ	54°.00'	47.0
6 - 7	ЮЗ	72°.00'	57.0
7 - 8	ЮЗ	49°.00'	33.0
8 - 9	ЮВ	5°.00'	490.0

ПЕРЕЧЕТНАЯ ВЕДОМОСТЬ
ЖИЗНЕСПОСОБНОГО ПОДРОСТА ПРИ ОБСЛЕДОВАНИИ
УЧАСТКА № 14 /2023 ГОД ЛЕСОВОССТАНОВЛЕНИЯ

Лесничество Лодейнопольское
Участковое лесничество Тервеничское
Номер(а) лесного квартала 231
Номер(а) лесотаксационного выдела (выделов): 4, 5, 10, 11, 13, 15
Площадь участка, с точностью до 0,0000 га 16,2

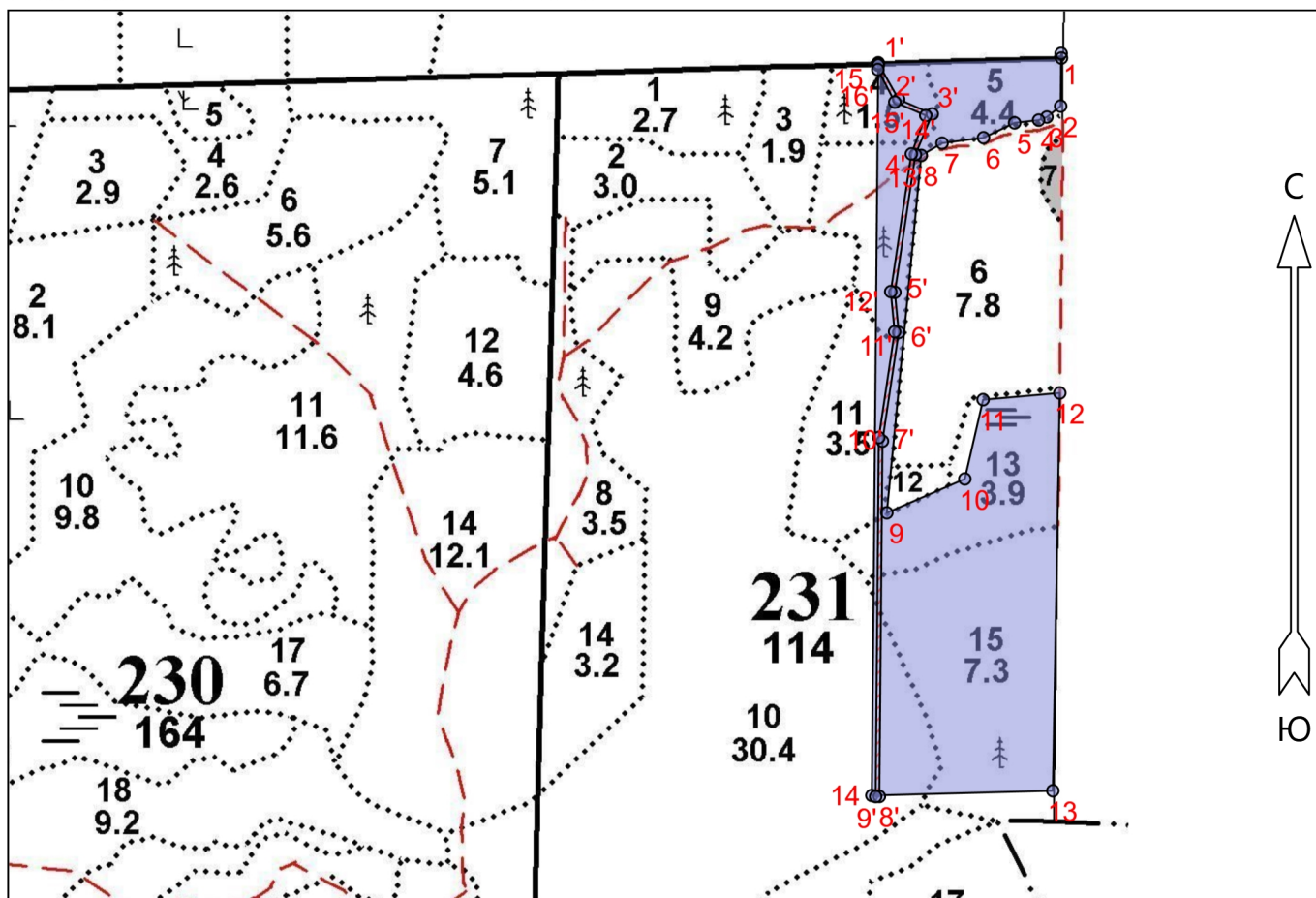
Номер пробной площади (п.п.) номера учетных площадок	Порода	Распределение подроста по высоте, шт.				Средняя высота, м	Средний возраст, лет
		Мелкий (до 0,5 м)	Средний (0,51-1,5 м)	Крупный (свыше 1,5 м)	Итого		
Всего по участку подроста главных (целевых) пород		-	-	-	-		
Коэффициент перевода		0,5	0,8	1,0			
С учетом коэффициента		-	-	-	-		
Итого в пересчете на крупный, подроста главных (целевых) пород, тыс. шт.		-	-	-	-		

**ПРОЕКТ
ЛЕСОВОССТАНОВЛЕНИЯ
(создание лесных культур)
2023 г.**

Главная порода: **ель**
 Вид культур: **сплошные**
 Арендатор лесного участка: **ООО "Крона"**
 Площадь участка: **15.6 га**

План участка

Лесничество (лесопарк): **Лодейнопольское**
 Участковое лесничество: **Тервеничское**
 Урочище (при наличии):
 Номер(а) лесного квартала: **231**
 Номер(а) лесотаксационного выдела: **4,5,10,11,13,15**
 Масштаб: **1 : 10000**



Условные обозначения

Эксплуатационный участок		Неэксплуатационный участок	
--------------------------	--	----------------------------	--

Экспликация участка

Номера точек	Геодезические координаты*		Румбы линий	Длина, м			
	Геодезическая долгота (X)	Геодезическая широта (Y)					
Объект							
Категория земель	Площадь участка, га	Номера точек	Геодезические координаты*		Румбы линий	Длина, м	
			Геодезическая долгота (X)	Геодезическая широта (Y)			
Основной полигон	16.2	1	462777.553	3251089.181	1 - 2	ЮВ 10°.00'	72.0
		2	462705.494	3251088.570	2 - 3	ЮЗ 41°.00'	24.0

* - Геодезические координаты получены при помощи навигатора GARMIN GPS мар.64.(указывается наименование и марка прибора, с помощью которого определены геодезические координаты) в системе координат МСК-47 Ленинградской области - зона 3

3	462690.536	3251069.744	3 - 4	ЮЗ 59°.00'	12.0
4	462686.327	3251058.476	4 - 5	ЮЗ 73°.00'	33.0
5	462682.580	3251025.606	5 - 6	ЮЗ 54°.00'	47.0
6	462662.318	3250983.081	6 - 7	ЮЗ 72°.00'	57.0
7	462654.859	3250926.426	7 - 8	ЮЗ 49°.00'	33.0
8	462638.090	3250897.923	8 - 9	ЮВ 5°.00'	490.0
9	462149.916	3250850.933	9 - 10	СВ 56°.00'	116.0
10	462196.233	3250957.588	10 - 11	СВ 2°.30'	111.0
11	462304.487	3250982.600	11 - 12	СВ 74°.30'	105.0
12	462313.672	3251087.475	12 - 13	ЮВ 9°.30'	543.0
13	461770.285	3251078.113	13 - 14	ЮЗ 78°.00'	247.0
14	461763.758	3250830.508	14 - 15	СЗ 10°.00'	1000.0
15	462764.583	3250839.067	15 - 1	СВ 78°.00'	250.0

Экспликация участка

Номера точек	Геодезические координаты*		Румбы линий	Длина, м
	Геодезическая долгота (X)	Геодезическая широта (Y)		

Объект

Категория земель	Площадь участка, га	Номера точек	Геодезические координаты*		Румбы линий	Длина, м	
			Геодезическая долгота (X)	Геодезическая широта (Y)			
Полигон 2	0.6	1'	462763.445	3250839.337	1' - 2'	ЮВ 40°.00'	56.0
		2'	462714.669	3250866.993	2' - 3'	ЮВ 77°.00'	50.0
		3'	462694.724	3250912.966	3' - 4'	ЮЗ 12°.00'	60.0
		4'	462639.238	3250889.958	4' - 5'	ЮВ 2°.00'	190.0
		5'	462451.158	3250861.840	5' - 6'	ЮВ 16°.00'	55.0
		6'	462396.365	3250867.136	6' - 7'	ЮВ 2°.00'	150.0
		7'	462247.880	3250844.935	7' - 8'	ЮВ 10°.00'	485.0
		8'	461762.480	3250840.784	8' - 9'	ЮЗ 78°.00'	5.0
		9'	461762.348	3250835.772	9' - 10'	СЗ 10°.00'	490.0
		10'	462252.752	3250839.966	10' - 11'	СЗ 2°.00'	146.0
		11'	462397.277	3250861.575	11' - 12'	СЗ 16°.00'	55.0
		12'	462452.070	3250856.279	12' - 13'	СЗ 2°.00'	190.0
		13'	462640.151	3250884.398	13' - 14'	СВ 10°.00'	56.0
		14'	462692.654	3250904.049	14' - 15'	СЗ 77°.00'	46.0
		15'	462711.003	3250861.753	15' - 16'	СЗ 38°.00'	50.0
		16'	462755.388	3250838.598	16' - 1'	СЗ 6°.00'	6.0